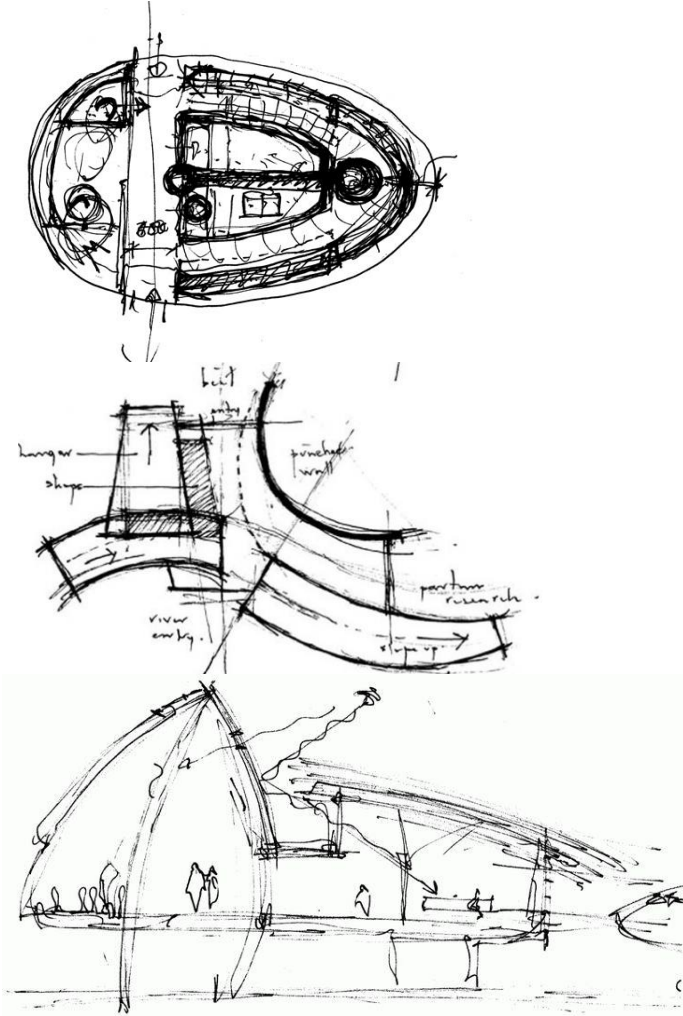


# مصادر توليد الأفكار التصميمية

سلسلة محاضرات التصميم المعماري [٢]

# منبع التصاميم المبدعة

تتعدد أساليب إنجاز التصاميم المعمارية، ولكن الأعمال التصميمية المبدعة لا تولد إلا من رحم الفكر المميز والفريد؛ لذا نجد أن المصمم المعماري أو العمراني المبدع ينطلق - دائماً - من فكرة تصميمية Design Concept ذات مفاهيم أصيلة Original Themes يرغب في تحقيقها، لتمنح عمله المعماري أو العمراني هويته المميزة، وتجعله متفرداً عن غيره من الأعمال التصميمية.



# كيف تظهر المفاهيم؟

تتولد المفاهيم من صور يتخيلها المصمم، وتتضح في ذهنه بدرجات متفاوتة، وعلى مراحل متعددة، وتتبلور مع معاشته للمشكلة التصميمية، وفهم أبعادها، ووضوح المتغيرات المؤثرة فيها، واستيعاب البيانات والمعلومات المتعلقة بها أو بطريقة حلها، لتشكل بداية الخيط لنشأة الفكرة، ليستطيع المصمم بعد ذلك اصطفاء الصور التي توافق خواطره ومفاهيمه، وصياغة فكرته التصميمية.

جامعة الملك سعود  
King Saud University  
كلية العمارة والتخطيط  
قسم العمارة وعلوم البناء  
http://www.ksu.edu.sa

رقم المادة: ٣١٠١٥  
اسم المقرر: مشروع التخرج-٢  
عدد الوحدات الدراسية: (٢٠/٢)  
العدد الكلي: ٣٦-٤١٤٣٧  
أ. د. علي بن سالم بالعامر  
قسم العمارة وعلوم البناء

Course Number: Arcn 499  
Section No. 24095  
Course Title: Graduation Project-2  
Contact and Credit Hours: (5/10)  
Second Semester 2015-2016  
Professor: Ali Bahammam  
Department of Architecture and Building Science

متطلبات التقديم الأولي (التعريف بالمشروع)  
يوم الأحد الموافق ١٤/٤/١٤٣٧هـ

أولاً: المعلومات الأساسية:  
عنوان المشروع Project Title (ويشمل: وصف مختصر، السعة، الموقع)  
وصف المشروع: وتشمل (مجاله - أهدافه - فكرته - الاعتبارات الأساسية لنجاحه).  
ثانياً: وظائف المشروع الأساسية:  
يعبر عنها بصرياً بالمساحات والعلاقات مع  
مراعاة النسبة والتناسيب.

ثالثاً: المعايير التصميمية:  
يعبر عن المعايير بالرسومات والأشكال مع شرحها.

رابعاً: حالة موقع المشروع وتحليله:  
• خارطة توضح موقع الأرض في المدينة،  
• خارطة توضح الهي أو المنطقة العمرانية التي يقع فيها المشروع،  
• خارطة توضح الموقع ومكوناته ومحيطه العمراني والطبيعي، وتحليل خصائصه الطبيعية والعمرانية والتنظيمية وغيرها.  
• صور بانورامية للموقع

خامساً: الأمثلة المشابهة:  
وتشمل أمثلة مميزة مشابهة للمشروع، وأمثلة مشابهة للتوجه المعماري المقترح من الطالب.  
كما يلزم إحضار ما يلي:  
• خارطة أساسية مساحية توضح لبعاد الأرض والشوارع والطبوغرافية والعناصر المحيطة وغيرها بمقياس مناسب لبداية الفكرة التصميمية.  
• نسخة من برنامج المشروع.

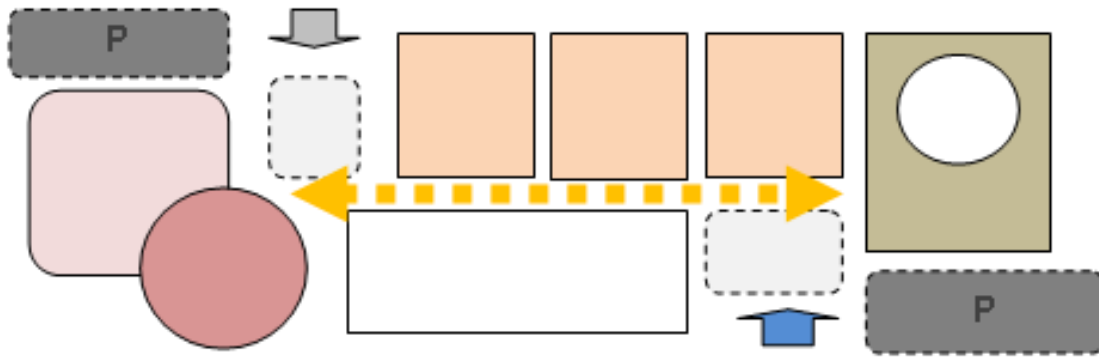
• ماله التتفة.

# عناصر توليد الفكرة التصميمية

- ملخص البرنامج المعماري للمشروع.
- خصائص الموقع الذي سيقام عليه المشروع.
- الاعتبارات الأساسية لنجاح المشروع.
- فكرة المشروع.
- الأمثلة المشابهة للحلول الوظيفية.
- الأمثلة المشابهة للتوجهات المعمارية.
- وتتبلور الفكرة التصميمية بالتكوين المجسم لها.

# ملخص برنامج المشروع

تنطلق الفكرة التصميمية الجيدة من معرفة ما يلي:



■ الوظائف:

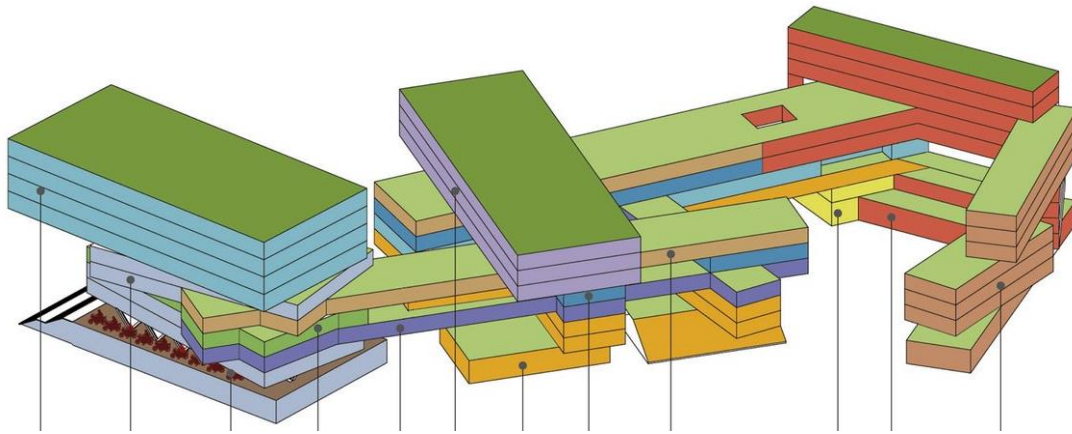
(تحديد الوظائف الأساسية التي يحتويها المشروع).

■ العناصر والمساحات:

(مجموعة العناصر الأساسية ومساحاتها).

■ العلاقات:

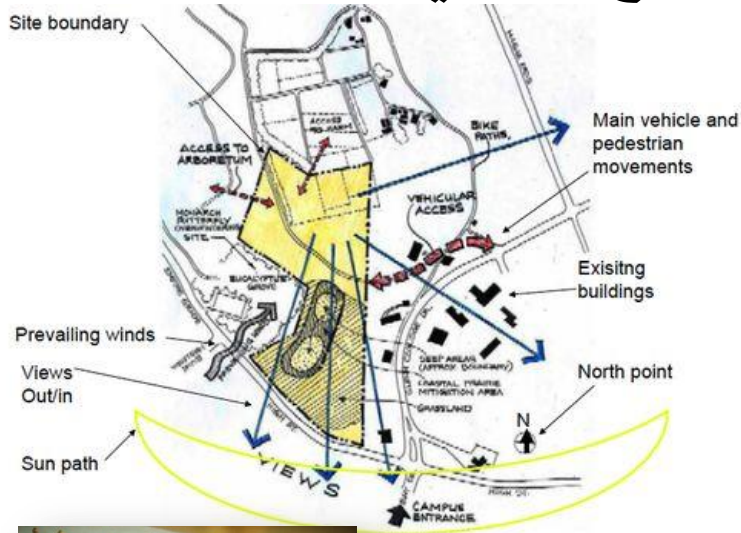
(العلاقة بين الوظائف أو العناصر السابقة بشكل أولي مبسط).



# خصائص موقع المشروع

تظهر الفكرة التصميمية أيضاً من التفاعل مع ما يلي:

- خصائص الموقع الطبوغرافية.
- مكوناته الطبيعية.
- خصائصه المناخية.
- مكونات محيطه العمراني.
- تنظيمات البناء واشتراطاته.



# الاعتبارات الأساسية لنجاح المشروع

تؤدي معرفة اعتبارات النجاح إلى توجيه الأفكار التصميمية وضبطها،  
وتختلف الاعتبارات باختلاف نوع المشروع وخصائصه.

فعلى سبيل المثال

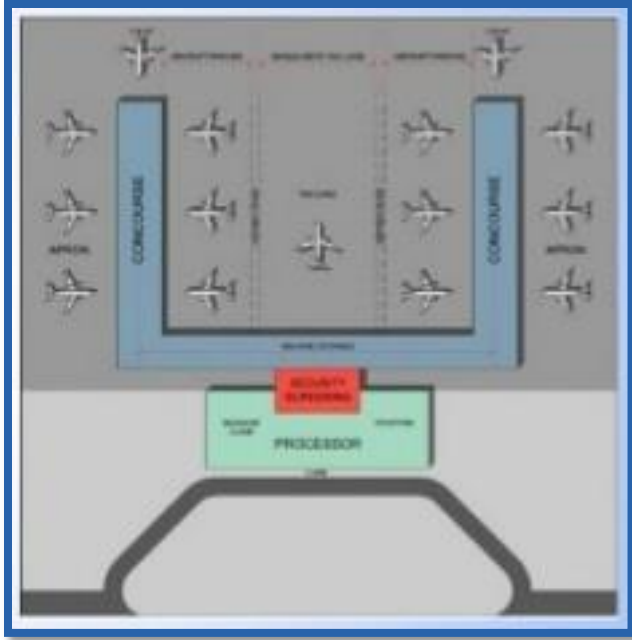


ما هي أهم ثلاثة  
اعتبارات أساسية  
يلزم العناية بها في  
تصميم المطار  
للحكم بنجاح  
التصميم من عدمه؟

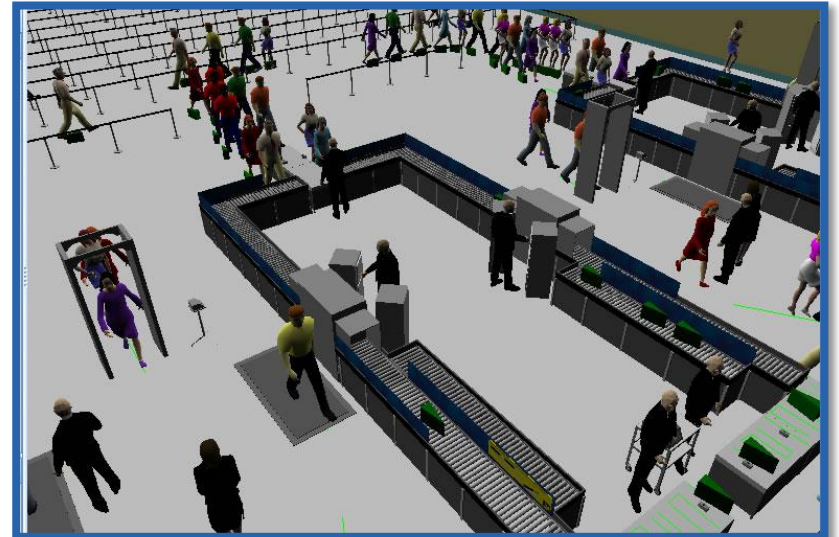
# الاعتبارات الأساسية لنجاح المشروع

الاعتبارات الأساسية لنجاح تصميم المطار هي:

١. سهولة الحركة والتنقل من السيارة إلى الطائرة وبالعكس.



٢. توفر الأمن ودقة التحكم فيه.





# الاعتبارات الأساسية لنجاح المشروع

٣. التكوين الديناميكي المعبر عن كونه بوابة الدولة أو المدينة.



# فكرة المشروع

- تختلف فكرة المشروع عن الفكرة التصميمية، وتتطلق في الغالب من مفهوم أصيل Original Theme منبثق من:
- توجه فكري يميز المشروع عن غيره من المشاريع المشابهة.
  - خلفية ثقافية أو اجتماعية أو بيئية أو حتى اقتصادية.
- وقد تصدر الفكرة من المالك أو من معد برنامج المشروع أو من المصمم.

# التعريف بفكرة المشروع (١)

للتعريف بفكرة المشروع سوف نستخدم المثال التالي:

طلب منك مستثمر تصميم فندق خمسة نجوم لرجال الأعمال في مدينة الرياض.

ما هي التصورات الأولية التي قد تتبادر إلى ذهنك عند سماع هذا الطلب؟

# التعريف بفكرة المشروع (٢)

احتمال كبير جداً أن تتبادر إلى ذهنك مثل هذه التصورات



## التعريف بفكرة المشروع (٣)

ولكن إذا أبدى لك المستثمر عند طلب تصميم الفندق رغبته في أن يكون «واحة راحة واسترخاء» لرجال الأعمال.

فهل ستتبادر نفس التصورات السابقة إلى ذهنك؟  
أم ستظهر تصورات مختلفة !!!

# التعريف بفكرة المشروع (٤)

في الغالب لن تتبادر نفس الصور السابقة إلى ذهنك.  
ولكن ربما ستظهر تصورات شبيهة بهذه



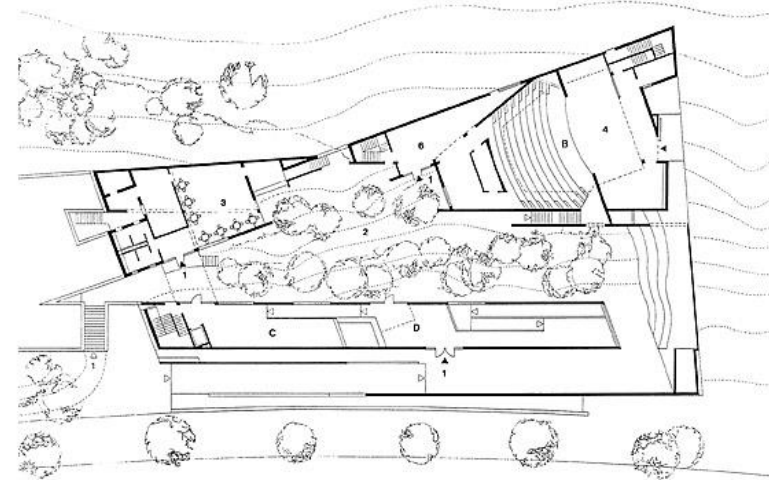
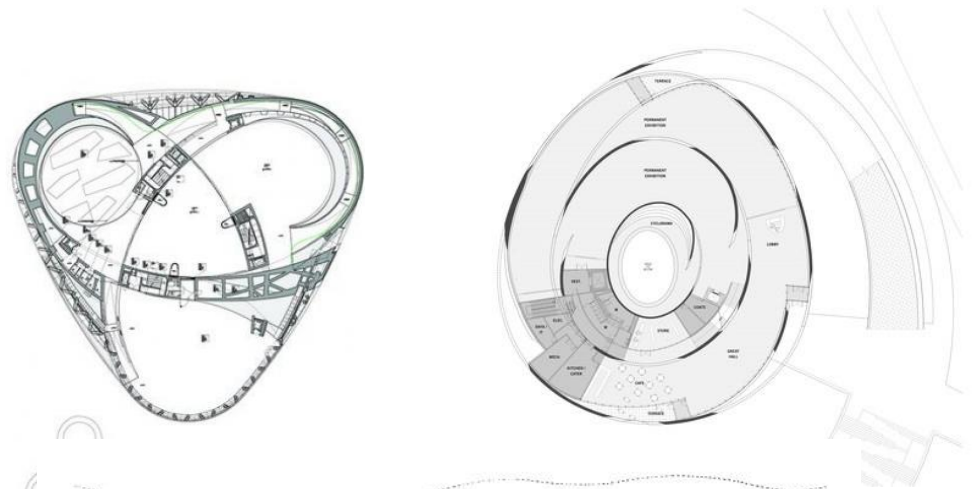
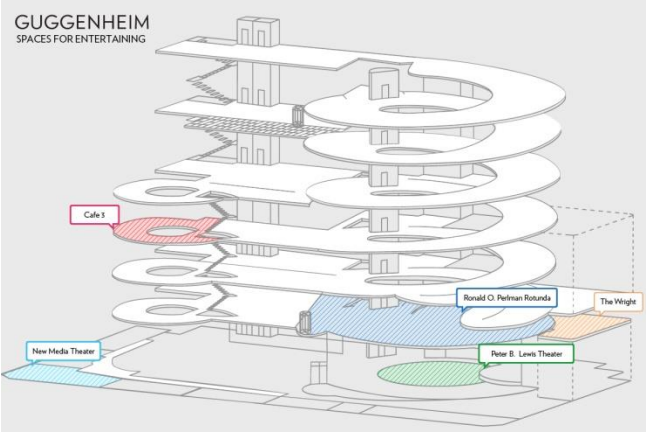
# التعريف بفكرة المشروع (٥)

مثال آخر لفكرة المشروع (رحلات ابن بطوطة) والتي أوجدت مجمع ابن بطوطة التجاري في دبي.



# الأمثلة الوظيفية المشابهة

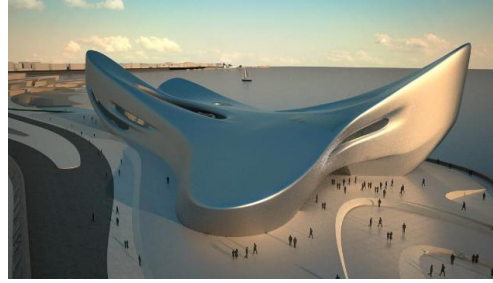
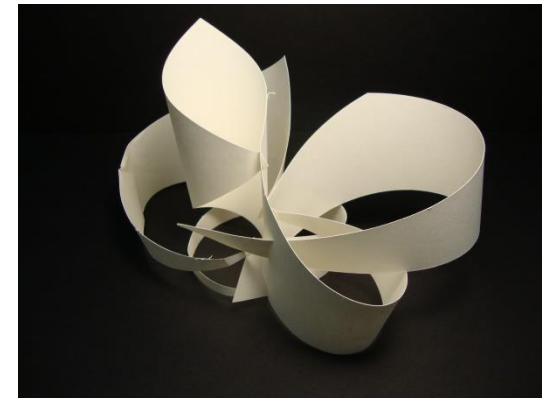
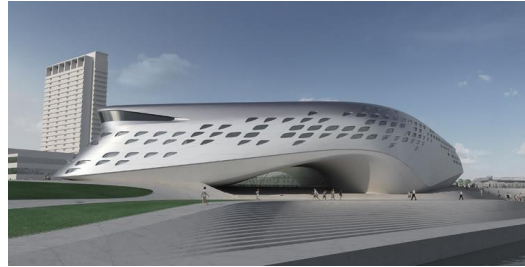
على سبيل المثال: المتاحف





# أمثلة التوجه المعماري المشابهة

على سبيل المثال: منحوتات الخطوط المرنة



# التكوين المجسم للفكرة

تتبلور الفكرة التصميمية من خلال المجسمات

