

تطبيقات الفصل الحادي عشر

المنشأة الأولى (أ)

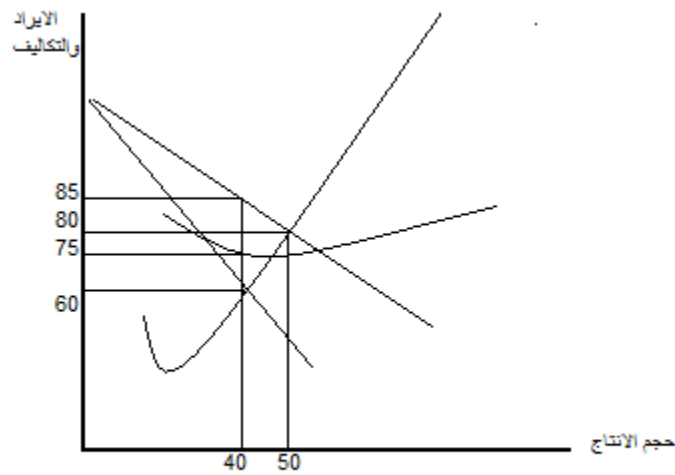
الإيراد المتوسط AR	الإيراد الحدي MR	التكاليف الحدية MC	الأرباح π	التكاليف الكلية TC	الإيراد الكلي TR	السعر P	حجم الإنتاج Q
				25		20	0
				50		20	1
				64		20	2
				74		20	3
				80		20	4
				85		20	5
				95		20	6
				115		20	7
				140		20	8
				168		20	9
				198		20	10

المنشأة الثانية (ب)

الإيراد المتوسط AR	الإيراد الحدي MR	التكاليف الحدية MC	التكاليف الكلية TC	الإيراد الكلي TR	السعر P	حجم الإنتاج Q
			10		10	0
			16		9	1
			20		8	2
			25		7	3
			32		6	4
			42		5	5
			56		4	6
			75		3	7
			100		2	8
			132		1	9
			172		.5	10

- 1- حددي السوق الذي تعمل فيه كل منشأة؟ ولماذا؟
- 2- أكمل كل من الجدولين .
- 3- حددي حجم الإنتاج الأمثل (التوازن) وهل تحقق المنشأة عنده أرباح أم خسائر؟
- 4- وضح التوازن بالمنحنيات الحدية و بماذا تنصح المنشأة عند وضع التوازن في كلا السوقين؟

السؤال الثاني:
مستعينة بالشكل التالي:



المطلوب:

1. حددي نوع السوق الذي تعمل فيه المنشأة؟
2. أكملّي البيانات على الرسم؟ (سمي المنحنيات)
3. حددي نقطة التوازن مع بيان السعر والكمية التوازنية وشرط التوازن؟
4. احسبي إجمالي التكاليف الكلية، الإيراد الكلي، الأرباح عند التوازن؟
5. ربح الوحدة الواحدة؟
6. ماذا لو تم فرض سعر المنافسة الكاملة على المنتج، حددي السعر والكمية التوازنية في ظل ذلك؟

السؤال الثالث (تعديل على سؤال الكتاب رقم 3 صفحة 357):

الإيراد المتوسط AR	الإيراد الحدي MR	التكاليف الحدية MC	الأرباح π	التكاليف الكلية TC	الإيراد الكلي TR	السعر P	حجم الانتاج Q
				200		100	0
				253		95	1
				243		90	2
				266		85	3
				292		80	4
				321		75	5
				353		70	6
				388		65	7
				430		61	8
				475		45	9

1- أكمل الجدول أعلاه.

2- ما السعر و الكمية التي تحقق أقصى ربح للمحتكر؟ احسبي حجم الأرباح

3- ارسمي التوازن السابق باستخدام المنحنيات الكلية و ارسميه باستخدام المنحنيات الحدية.

4- اذا تم فرض سعر المنافسة الكاملة على المنتج وضح السعر و الكمية. و وضحيه على الرسم أيضاً. ما تعليقك؟