

## الإحصاء العام

### Sheet (1)

#### السؤال الأول:

عيني نوع المتغير ( مستمر أو متقطع ) في كل من الحالات التالية:

- ١- عدد السيارات المباعة يومياً من الشركة العامة للسيارات.
- ٢- درجات الحرارة المقاسة كل نصف ساعة في محطة الأرصاد الجوية.
- ٣- الدخل السنوي في إحدى الجامعات.
- ٤- عدد الكتب على رف في مكتبة.
- ٥- سرعة السيارة بالأميال في الساعة.
- ٦- عدد الطلبة المقبولين في جامعة ما في عدة سنوات.

#### السؤال الثاني:

(1) أوجد الجدول التكراري لتقديرات عينة مكونة من ستين طالبا معطاة فيما يلي:

D	B	F	C	D	B	D	C	F	A	A	B	C	C	C
B	F	C	D	B	D	D	A	F	C	C	D	F	C	C
C	D	A	C	F	D	C	C	D	B	B	C	D	F	D
D	F	D	D	A	D	D	C	D	C	C	D	B	D	A

(2) حدد نوع البيانات .

(3) أوجد التكرار النسبي و التكرار المئوي.

### السؤال الثالث:

عدد الاسر	التكرار
3	5
4	4
5	8
6	3

الجدول يمثل أعداد افراد الاسرة ل 20 أسرة:

1- عدد الأسر التي عدد أفرادها أقل من 5 .

3(أ) 5 (ب) 8 (ج) 9 (د)

2- النسبة المئوية للأسر التي عدد أفرادها 3 .

25%(أ) 45% (ب) 35%(ج) 5%(د)

### السؤال الرابع:

التوزيع التكراري التالي يبين توزيع عينة من 50 زهرة مختلفة حسب اللون

التكرار النسبي	اللون
0.2	الأحمر
0.24	الأصفر
0.16	الأخضر
0.3	الأزرق
0.1	الأبيض

1- اسم المتغير هو

أ- الزهرات ب- اللون ت- الأبيض

2- النسبة النوية للزهرات البيضاء هي

أ- 0.1 ب- 5% ت- 10%

٣- نوع البيانات هي

أ- كمية ب- وصفية مرتبة ت- وصفية غير مرتبة

٤- منوال اللون هو

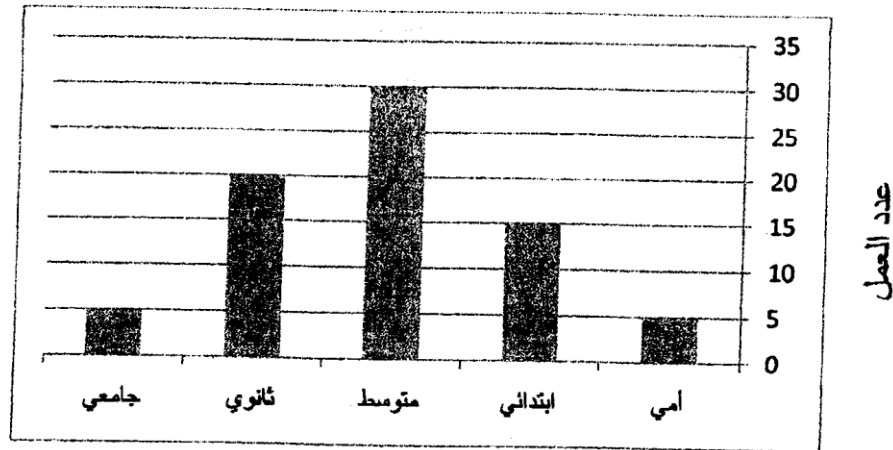
أ- 0.3 ب- 15 ت- الأزرق

٥- عدد الزهراء الزرقاء هو

أ- 0.3 ب- 15 ت- 50

### السؤال الخامس:

الشكل البياني التالي يمثل مستوى التعليم لعينة من العمال القادمين إلى المملكة



مستوى التعليم

١- ما اسم الشكل البياني؟

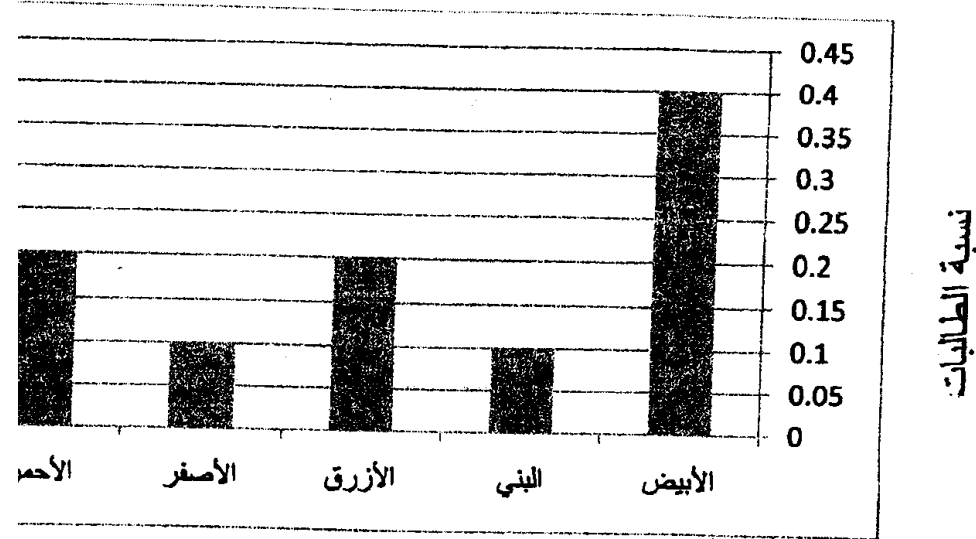
٢- ما هو عدد العمال الذين يقل مستوى التعليم لديهم عن الثانوي؟

٣- ما هي النسبة النوية لعدد العمال الذين يزيد مستوى التعليم لديهم عن متوسط؟

٤- أوجد منوال لمستوى التعليم.

## السؤال السادس:

أستخدمي الشكل البياني التالي في الإجابة على الأسئلة التالية



اللون المفضل

- ١- ما اسم الشكل البياني؟
- ٢- ما اسم المتغير؟
- ٣- ما نوع هذه البيانات؟
- ٤- أوجدي منوال اللون المفضل؟
- ٥- أكتبي جدول التوزيع التكراري لهذا الشكل البياني.
- ٦- إذا كان حجم العينة 100 طالبة أوجدي
  - أ- عدد الطالبات اللاتي يفضلن اللون الأزرق.
  - ب- اللون الأقل تفضيلاً بين الطالبات.
  - ت- النسبة المئوية للطالبات اللاتي يفضلن اللون الأحمر.