

حالة لاربح ولا خسارة : شرط التوازن في المنافسة الكاملة:

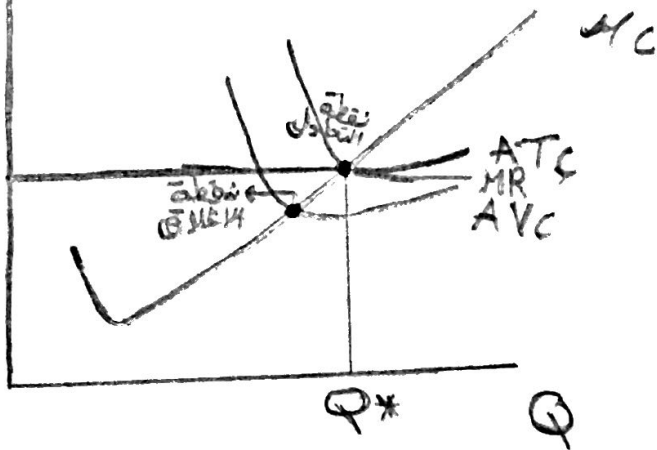
MC, ATC
P, AVC
MR

$$[P = MC = MR = AR] \quad ATC = P = MC > AVC$$

حيث لا تحقق
المنشأة أي أرباح

$$\pi = 0$$

إذاً يجب على المنشأة
أن تسترخي الإنتاج.



MC, AVC, ATC
MR, P

حالة ضاشر < FC :

$$ATC > P, MC < AVC$$

حيث تحقق المنشأة

ضاشر أكبر من

تكاليفها الثابتة.

هنا يجب على المنشأة

التوقف عن الإنتاج

والخروج من السوق لأنها

لم تغطي أي من تكاليفها.

