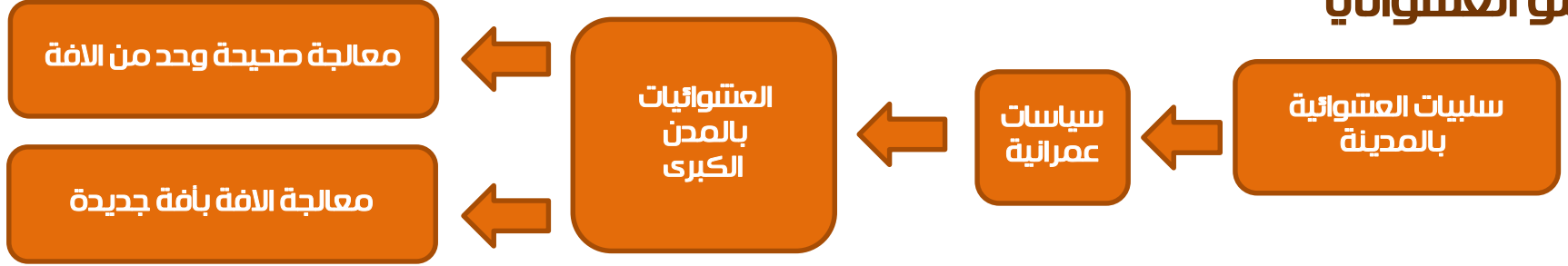


سياسات التحكم بالنمو العشوائي  
في المدن الكبرى  
"مدينة الطائف حالة دراسية"

إشراف  
الدكتور وليد بن سعد الزامل  
أستاذ مساعد بقسم التخطيط العمراني  
كلية العمارة والتخطيط - جامعة الملك سعود

أعداد  
المهندس خالد حميد الذيابي

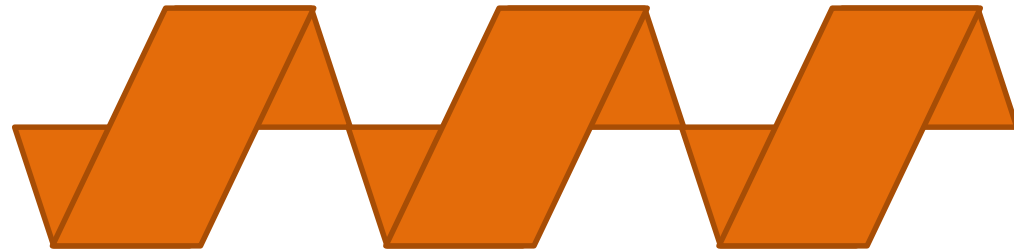
## السياسات العمرانية للتحكم في النمو العشوائي



### أهمية البحث

الاطلاع على التجارب العالمية  
التعرف على تجربة الطائف  
الجوانب الإنسانية والدينية

استنباط التحديات التي تواجه أمانة  
محافظة الطائف في تطوير الأحياء  
العشوائية



التعرف على السياسات التي  
وضعتها أمانة الطائف للحد  
من نمو الأحياء العشوائية

تحديد مسببات  
العشوائية بمدينة  
الطائف

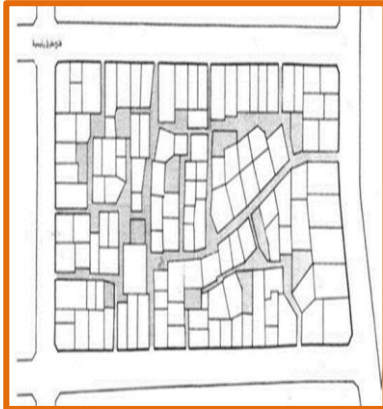
### اهداف البحث



# تجربة مدينة مانيلا للتحكم بنمو العشوائيات



الموقع  
بعد التطوير



الموقع  
أثناء الدراسة



الموقع قبل  
الدراسة والتطوير



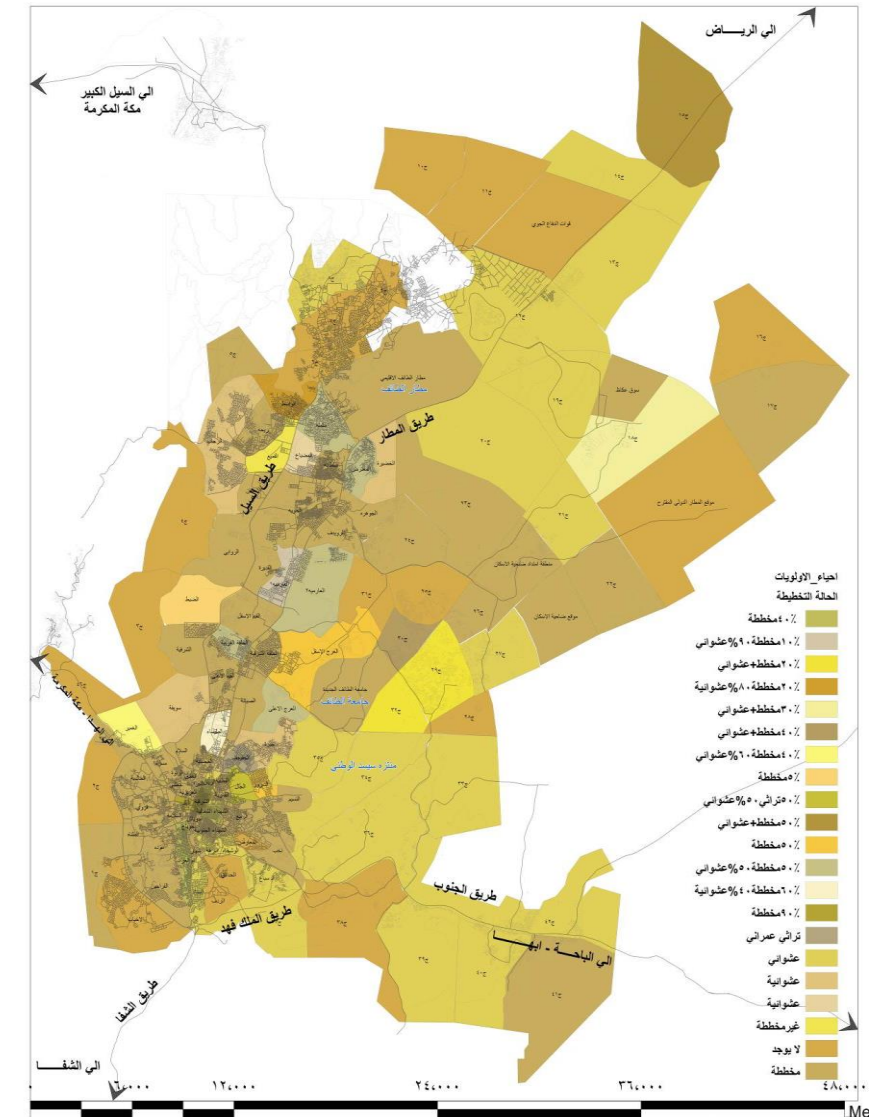
## أدبيات البحث

- تعريف العشوائيات
- آراء المهتمين والمختصين
- أسباب العشوائيات  
و السياسات
- المتبعة للتحكم بالنمو  
العشوائي
- سياسات التحكم بنمو  
العشوائيات بمانيلا عاصمة  
الفلبين

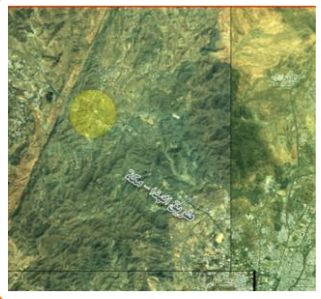
# سياسات واليات معالجة المناطق العشوائية



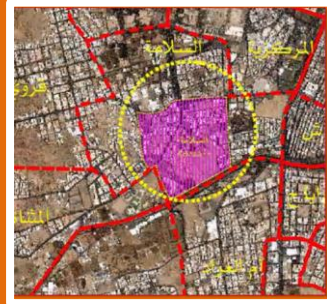
أحياء لها مقومات استثمارية	أحياء ليس لها مقومات استثمارية	أحياء ذات إمكانيات ذاتية للتطوير	أحياء تحتاج الي معالجة جزئية عاجلة
الثقافة	المعترض	القيم	وادي النمل
بني سويلم	الخضيرة	مسرة	الشهداء الشمالية
العقيق	الملز	مثملة	النزهة والشهداء الشمالية والوشحاء
معشي 1	الشرقية 2 وحوايا	السييل الكبير	الدار البيضاء
السلامة 1	قروي	السييل الصغير 1.2	الفصيلية
الشرقية 1	نخب	سديرة	الريان
العزبية	المضباغ وسلطانة	الشيابين	المثناة
المليساء 1.2	الرميدة	رحاب وريحة والواسط وأواله	الرويدف والجوهرة
عودة		السلامة 2	وادي العرج وفروش الروقي والحجيرة
ام العراد		قروي	
		القلت	



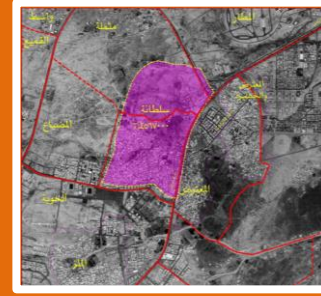
# تصنيفات الاحياء حسب لائحة عشوائيات منطقة مكة



الاحياء التي تحتاج الي معالجة  
جزئية عاجلة



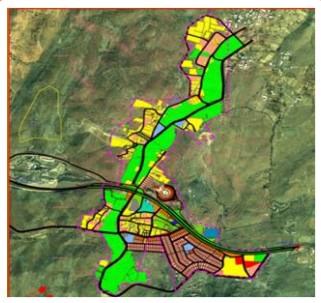
الاحياء ذات إمكانات ذاتيه  
للتطوير



الاحياء العشوائية التي ليس  
لها مقومات استثمارية  
(سلطنة)



الاحياء ذات المقومات  
الاستثمارية



المخطط المقترح التطويري  
لمنطقة الدا البيضاء



المخطط المقترح التطويري  
لمنطقة السلامة



المخطط المقترح التطويري  
لمنطقة سلطنة



المخطط المقترح التطويري  
لمنطقة العقيق



حالة المتوقعة بعد التطوير	الحالة الراهنة	حالة الاحياء العتوائية
أنشطة تجارية متنوعة، توفر عناصر جذب تجاري، بيئة محفزة للاستثمار	أنشطة تجارية محدودة، عدم وجود جذب اقتصادي، بيئة طاردة للاستثمار	الجانب الاقتصادي
ارتفاع تحضر الفرد، ارتفاع الدخل الشخصي للفرد، ارتفاع معدل السعادة	عادات وتقاليده قروية، دخل منخفض للفرد، عدم وجود عدالة، نقص خدمات	الجانب الاجتماعي
تقليل المشاكل البيئية، توفر متنفس للسكان	مشاكل بيئية، عدم وجود مناطق خضراء	الجانب البيئي
الاندماج مع النسيج العمراني للمدينة، توفر بيئة حضرية جيدة، وجود وصولية وربط مع المدينة	عدم الاندماج مع النسيج العمراني، تنبوه بصري، عدم وجود ربط ووصولية مع المدينة	الجانب العمراني

## التوصيات

- تشجيع الأبحاث العلمية المتعلقة بعملية التحكم بالنمو العتوائي.
- الاهتمام بالبعد الاجتماعي والبيئي .
- توسيع نطاق التشارك مع المؤسسات والجمعيات الأهلية .
- رفع المستوي التقني بعمليات مراقبة النمو .
- أهمية وجود مركز دراسات ومعلومات ومركز إعلامي .



يا نخبة الجمع الغفير  
متبقي استفساركم

يا جعلكم دايم بخير  
وتسكرا لحسن أنصاتكم