

بسم الله الرحمن الرحيم

الفصل الاول 1429/1430

الاختبار الفصلي الاول

(أ)

كلية الدراسات التطبيقية وخدمة المجتمع

قسم العلوم الادارية والاساسية

مبادئ الاقتصاد

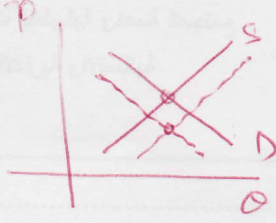
الاسم: ..... الرقم: .....

**السؤال الأول : (12.5 درجة)**

اختر الاجابه الصحيحة ( اجابه واحده فقط )

- (1) إذا صاحب ارتفاع سعر السلعة X إنتقال الى اليسار لمنحنى الطلب على السلعة Y فإن السلعتين :  
أ- بديلتان  
ب- متكاملتان  
ج- مستقلتان  
د- لا نستطيع التحديد بدون معلومات إضافية .
- (2) زيادة عرض السلعة X المصحوب بانخفاض الطلب عليها سيؤدي الى :  
أ- ارتفاع سعر التوازن مع عدم تحديد الاثر على كمية التوازن .  
ب- زيادة كمية التوازن مع عدم تحديد الاثر على سعر التوازن .  
ج- انخفاض سعر التوازن مع عدم تحديد الاثر على كمية التوازن .  
د- نقص كمية التوازن مع عدم تحديد الاثر على سعر التوازن .
- (3) انخفاض السعر التوازني لسلعة معينة قد ينتج عن :  
أ- انتقال منحنى الطلب الى اليمين .  
ب- انتقال منحنى العرض الى اليمين  
ج- زيادة الطلب  
د- نقص العرض .
- (4) يؤدي فرض ضريبة على سلعة ما الى :  
أ- رفع السعر التوازني بمقدار الضريبة  
ب - انتقال منحنى عرض السلعة الى اليمين  
ج- انتقال منحنى الطلب الى اليمين .  
د- انتقال منحنى العرض الى اليسار بمقدار الضريبة .
- (5) اقتصاد المملكه يعتبر :  
أ - اقتصادا يعتمد على نظام السوق البحت والمعتمد على القطاع الخاص .  
ب - اقتصادا يعتمد على نظام الاشتراكي البحت .  
ج - اقتصادا مختلط مع توجه لزيادة دور القطاع الخاص .  
د - اقتصادا مختلط مع توجه لزيادة دور القطاع العام .
- (6) تكلفه الفرصة البديلة لوجودك في الجامعة هي :  
أ - مجموع المكافآت التي تصرف لك خلال دراستك بالاضافه الى قيمة الكتب والادوات المدرسية التي تشتريها خلال دراستك الجامعية .  
ب - مجموع المكافآت التي تصرف لك خلال دراستك .  
ج - مجموع ما يعود عليك من مكافأة من عمل تقوم به لو اخترت دخول السلك الوظيفي.  
د - جميع الاجابات غير صحيحه .
- (7) المشكلة الاقتصادية تواجه :  
أ - الاقتصاديات الراسمالية فقط.  
ب- الاقتصاديات الاشتراكية فقط.  
ج- الاقتصاديات المختلطة.  
د- جميع الاقتصاديات.
- (8) الاسئلة الثلاثة التي تواجه أي مجتمع هي :  
أ- ماذا ؟ كيف ؟ لمن ؟  
ب - ماذا ؟ أين ؟ لماذا ؟  
ج - من ؟ كيف ؟ أين ؟  
د - ماذا ؟ متى ؟ كيف ؟
- (9) على ضوء نظرية التوازن الطارئ في السوق فان العبارة التالية عبارة خاطئة:  
أ - اذا قل العرض وبقي الطلب ثابتاً انخفضت الكمية التوازنية .  
ب- اذا زاد العرض وزاد الطلب زادت الكمية التوازنية .  
ج- اذا زاد العرض وقل الطلب بنسبة اقل قلت الكمية التوازنية .  
د- اذا قل العرض وزاد الطلب بنسبة اقل قلت الكمية التوازنية .
- (10) تعتبر سلعه ما نادرة عندما:  
أ- يكون عرضها قليل بالمقارنة بالطلب عليها.  
ب - يحتاج الناس الى استهلاك كميات كبيره منها.  
ج - يستطيع الناس الحصول على ما يريدون منها بدون دفع مقابل لها.  
د - يكون عرضها قليل.

(11) في حالة انخفاض عدد السكان نتيجة لزيادة معدلات الهجرة في البلد وبافتراض حدوث تقدم تكنولوجي في سوق سلعة ما في نفس الوقت فإنه من المتوقع أن:



- أ- السعر التوازني يزداد والكمية التوازنية تقل.  
 ب- الكمية التوازنية تزداد والسعر التوازني يقل.  
 ج- الكمية التوازنية تزداد بينما السعر التوازني يعتمد على طبيعة التغيرات.  
 د- السعر التوازني يقل بينما الكمية التوازنية تعتمد على طبيعة التغيرات.

(12) الموارد الاقتصادية تشمل :

- أ- الارض ، والاتسان ، والاسهم والنقود .  
 ب - النقود ، والاتسان ، وراس المال والارض .  
 ج - الاسهم ، والنقود ، والاتسان وراس المال.  
 د - الارض ، والاتسان ، وراس المال.

(13) المشكلة الاقتصادية هي الاصطلاح النظري الذي يؤكد :

- أ - ان الدول تختلف في امكاناتها ، إلا انها لاختلف في رغباتها .  
 ب- ان الدول تختلف في رغباتها ، إلا انها لاختلف في امكاناتها.  
 ج- ان العمل (الاتسان) ، والارض ، وراس المال لاكفي لتوفير مايرغب فيه افراد المجتمع.  
 د- ان الشعوب التي تستهلك القليل هي الافضل.

(14) عند قيام الحكومة بوضع حد أدنى لاجور العماله فان ذلك سيترتب عليه وجود :

- أ - فائض في الطلب العماله فوق سعر التوازن  
 ب - فائض في الطلب العماله تحت سعر التوازن.  
 ج- فائض في عرض العماله فوق سعر التوازن.  
 د - فائض في عرض العماله تحت سعر التوازن.

(15) اذا تناقص عدد المنتجين، فإن :

- أ- منحني الطلب ينتقل الى اليسار مؤدياً الى تناقص الكمية المعروضة .  
 ب - منحني العرض ينتقل الى اليمين مؤدياً الى تناقص الكمية المعروضة.  
 ج- منحني العرض ينتقل الى اليسار مؤدياً الى تناقص الكمية المعروضة.  
 د - منحني الطلب ينتقل الى اليسار مؤدياً الى تناقص الكمية المطلوبة.

(16) العامل الوحيد الذي يؤدي تغير فيه الى انتقال على منحني الطلب أو منحني العرض هو :

- أ - الدخل.  
 ب - التكنولوجيا.  
 ج- سعر السلعة.  
 د - اسعار عناصر الانتاج.

(17) اذا كان سعر السوق اعلى من سعر التوازن ، فإنه يتوقع ان:

- أ - يرتفع السعر حتى يتلاشى الفائض.  
 ب - يرتفع السعر حتى يتلاشى العجز.  
 ج- يتناقص السعر حتى يتلاشى الفائض.  
 د - يتناقص السعر حتى يتلاشى العجز.

(18) تطبيق نظام حد أقصى للأسعار (سقف الاسعار) لسلعة ما سوف يؤدي الى :

- أ- انخفاض الكمية المباعة.  
 ب- زيادة الكمية المباعة.  
 ج- يخلق فائض عرض.  
 د- يزداد الاستثمار في الصناعة.

(19) قانون العرض ينص على ان :

- أ - هناك علاقة عكسية بين السعر والكمية المعروضة.  
 ب- منحني العرض له ميل موجب.  
 ج- هناك علاقة طردية بين السعر والكمية المعروضة.  
 د- جميع ما ذكر غير صحيح.

(20) ينتقل منحني الطلب الى اليمين او الى اليسار بسبب :

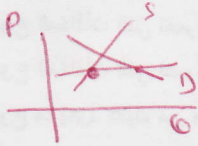
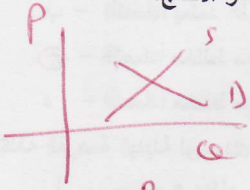
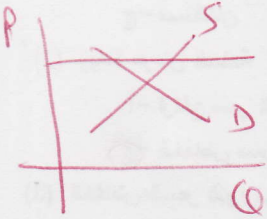
- أ - تغير سعر السلعة.  
 ب- انخفاض اسعار السلع البديلة.  
 ج- تغير الادواق.  
 د- جميع الاجابات صحيحة.

(21) يتحدد منحني امكانيات المجتمع الإنتاجية لأن تكلفة الفرصة البديلة :-

- أ - ثابتة  
 ب- متناقصة  
 ج- متزايدة  
 د- جميع الإجابات السابقة خطأ.

(22) أي من الأشياء التالية له تكلفة فرصة بديلة:

- أ - دراستك في الجامعة  
 ب- عملك في مزرعة والدك  
 ج- التحافك بفريق السباحة بالكلية  
 د- جميع الإجابات السابقة صحيحة.



(23) على فرض أن كل الامكانيات الإنتاجية للمجتمع موظفة توظيفاً كاملاً وكفوا في قطاع الصناعة وقطاع الزراعة ، ثم اكتشفت تقنية جديدة تزيد من الإنتاجية في قطاع الزراعة ولا تؤثر على إنتاجية قطاع الصناعة فإن ذلك سيؤدي إلى:

أ- زحفه متوازياً لمنحنى امكانيات الإنتاج إلى اليمين

ب- زحفه متوازياً للمنحنى إلى اليسار .

ج- زحفه غير متوازياً لصالح الإنتاج الزراعي.

د- زحفه غير متوازياً لصالح الإنتاج الصناعي .

(24) أي نقطة داخل منحنى امكانيات المجتمع الإنتاجية تمثل:-

أ- أقصى ما يمكن أن ينتجه المجتمع في حدود امكانياته.

ب- استغلال الموارد الاقتصادية المتاحة الاستغلال الأمثل.

(25) مبدأ الكفاءة (الكفاية) الاقتصادية يعني :

أ- أن يتم إنتاج أكبر كمية من السلع والخدمات بأقل تكلفة ممكنة.

ب- زيادة كمية السلع والخدمات التي يمكن إنتاجها عبر الزمن.

ج- توزيع السلع والخدمات بين أفراد المجتمع بصورة عادلة.

د- جميع الإجابات السابقة خطأ.

أ- أقل ما يمكن أن ينتجه المجتمع في حدود امكانياته.

ب- زيادة كمية السلع والخدمات التي يمكن إنتاجها عبر الزمن.

د- جميع الإجابات السابقة خاطئة.

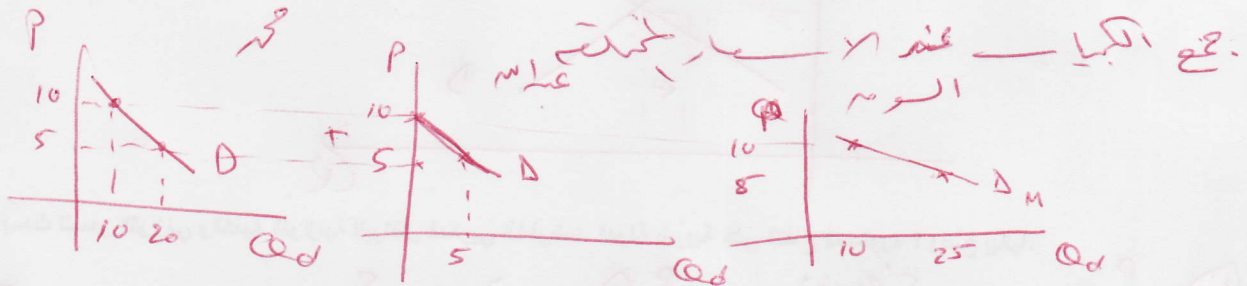
### السؤال الثاني: (3 درجات)

اجب اجابة كاملة لكل فقرة من الفقرات التالية باستخدام الرسم:

أ- يختلف المورد الناضب عن المورد المتجدد بأنه نادر .

جميع الموارد بحدودها نادرة وهي نادرة في حد ذاته

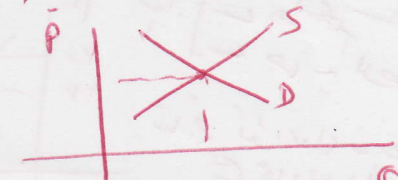
ب- طلب السوق هو حاصل جمع الاسعار والكميات المطلوبة.



د- سعر التوازن هو سعر ثابت.

في جميع المياه ان لم يتغيرت م الطلب  
والصحة تكون ان تجار والمساكن وبالذات  
في ان القبراء من تصدول ارضاع  
توازنه جديد

ع حانه استقرار بعد ان  
المؤثره م طلبه للمسته ناهم  
التوازن من يكون ستر

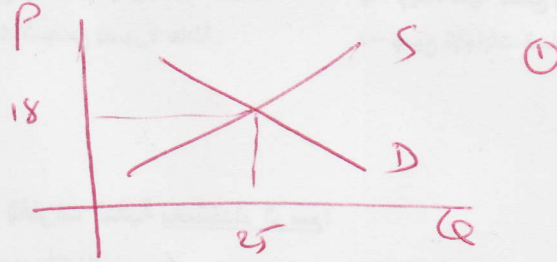


السؤال الثالث : ( 9.5 درجة )

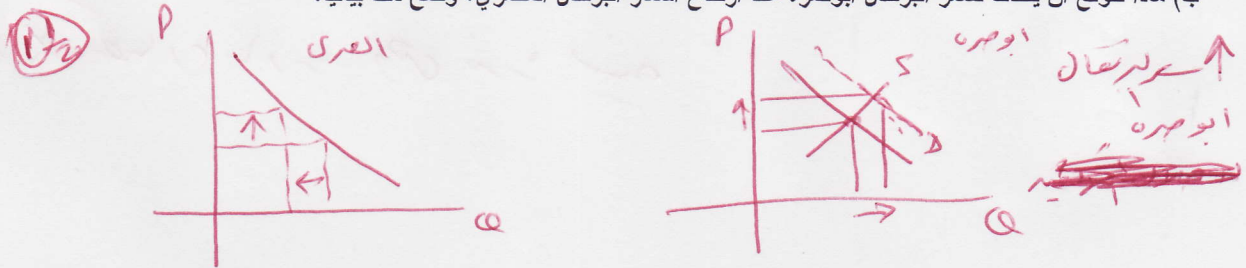
يوضح الجدول التالي الكميات المطلوبة والمعروضة من البرتقال المغربي (ابوصره) عند الاسعار المختلفة :

سعر البرتقال بالدولار	الكمية المطلوبة (مليون كيلو غرام)	الكمية المعروضة (مليون كيلو غرام)	وضع السوق
12	34	19	عجزاً (رقمياً 15) 15
14	31	21	عجزاً (رقمياً 10) 10
16	28	23	عجزاً (رقمياً 5) 5
18	25	25	توازناً
20	22	27	فائضاً (رقمياً 5) 5
22	19	29	فائضاً (رقمياً 10) 10

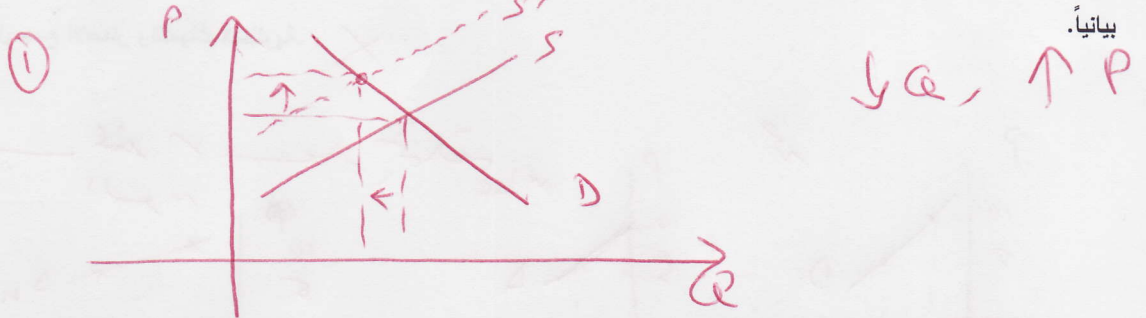
(أ) ارسم منحنى العرض ومنحنى الطلب موضعاً سعر وكمية التوازن ( رسم تقريبي) مبيناً وضع السوق (على الجدول)



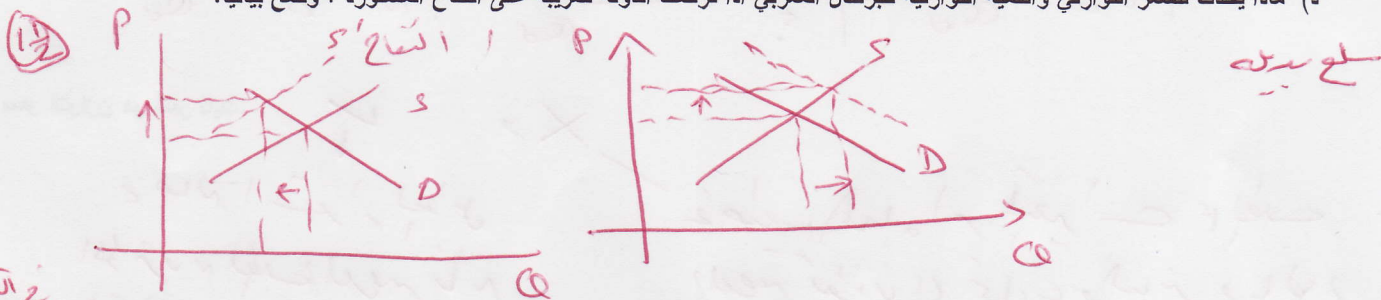
(ب) ماذا تتوقع أن يحدث لسعر البرتقال ابوصره عند ارتفاع أسعار البرتقال المصري؟ وضح ذلك بيانياً.



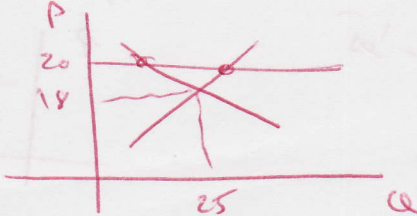
(ج) ماذا يحدث للسعر التوازني والكمية التوازنية للبرتقال المغربي اذا ادت الفيضانات الى تدمير نسبة كبيرة من مزارع البرتقال في المغرب؟ وضح ذلك بيانياً.



(د) ماذا يحدث للسعر التوازني والكمية التوازنية للبرتقال المغربي اذا فرضت الدولة ضريبة على التفاح المستورد؟ وضح بيانياً.



(و) اذا فرضت الحكومة ان يتم بيع البرتقال عند السعر 20 ،ماذا يسمى هذا الوضع موضعاً اسباب ونتائج هذا السياسة الحكومية.



سماح للإيراد للسعر  
سعر 20 هو السعر التوازني

في الكمية المعروضة عند  
السعر التوازني  
سماح للإيراد للسعر  
سعر 20 هو السعر التوازني  
سماح للإيراد للسعر  
سعر 20 هو السعر التوازني