



مشاكل و حلول في برنامج "كورس لاب" و " كمتازيا ستديو"

٥٧٥ نهج : تصميم برامج الحاسب التعليمية

طلاب الاعتيادي

للفصل الدراسي الاول من العام الدراسي ١٤٣٦ - ١٤٣٧ هـ

اشراف الدكتور / رياض الحسن

## مشاكل برنامج كورس لاب :

### ❖ ممدوح العنزي

**المشكلة الأولى:** اردت تغيير مساحة البرنامج

**الحل:** من قائمة (module) نختار امر (module setting) ثم نحدد الطول والعرض .

**المشكلة الثانية:** اردت عمل برنامج تعليمي بعدة مقاسات ، بحيث يختار المتعلم المقاس الذي يناسب دقة شاشته (أي انه سوف يكون لدي عدة برامج بمقاسات مختلفة ) والمشكلة تكمن في عدم القدرة على ربط هذه البرامج في برنامج واحد .

**الحل:** لم يتم إيجاد حل .

**المشكلة الثالثة:** عنوان رسالة تأكيد الخروج عند الخروج من البرنامج ، يظهر باسم (untitled) .

**الحل:** تغيير اسم الشريحة التي تظهر منها رسالة الخروج وجعله بنفس الاسم المرغوب لرسالة الخروج . ولكن سوف تظهر لنا مشكلة أخرى في حال اردت جعل اسم الشريحة يختلف عن اسم رسالة الخروج .

**المشكلة الرابعة:** عنوان رسالة تأكيد الخروج في الشاشة الأولى يكون عبارة عن مساح حفظ المشروع

**الحل:** لم يتم إيجاد حل .

**المشكلة الخامسة:** النوافذ المنبثقة ، عندما انتقل من شاشة الى شاشة أخرى لا تختفي النوافذ المنبثقة .

**الحل:** إضافة امر برمجي لإخفاء النوافذ المنبثقة ، هذا الحل لم يحل المشكلة ، لان امر الانتقال الى شرحة أخرى يسبق امر إخفاء النوافذ المنبثقة ، فيتم تنفيذ امر الانتقال دون امر الاخفاء ، و الحل هو إعادة ترتيب الأوامر البرمجية بحيث يكون امر إخفاء النوافذ المنبثقة قبل امر الانتقال لشريحة أخرى .

**المشكلة السادسة:** عدم القدرة على ادراج صورة في نافذة منبثقة .

**الحل:** عند طريق ادراج صورة فوق النافذة المنبثقة واطافة امر برمجي بحيث تختفي الصورة مع اختفاء النافذة المنبثقة ، فنظهر وكأنها مدرجة داخلها ، هذا الحل ليس احترافي او ليس من تصميم النوافذ المنبثقة بل هو حل اجتها ، وقد أدى الغرض المطلوب منه

**المشكلة السابعة:** عندما اضفت نافذة منبثقة في شريحة (الماستر) ، ظهرت النافذة المنبثقة في الشرائح الأخرى (النورمل) ولكنها ظهرت خلف مكونات تلك الشرائح .

**الحل:** إضافة النافذة المنبثقة للشرائح (النورمل) وعدم اضافتها لشريحة (الماستر)

**المشكلة الثامنة:** مقطع الفيديو و شريط التحكم بالفيديو مستقلين عن بعضها ، حيث اني اضفت مقطع فيديو ثم اضفت صورة

فأصبحت الصورة بين مقطع الفيديو و شريط التحكم بالفيديو .

**الحل:** لم يتم إيجاد حل .

❖ عبد الرحمن العثمان

**المشكلة الأولى:** حجم الازرار ومواقعها :



**الحل:** قم باختيار الزر او الكائن او الصورة واضغط زر الماوس الايمن ثم اختر format ثم من علامة تبويب كما

موضح بالشكل رقم ٣ و ٤ الحجم والموقع في الموقع قم باختيار الموقع بادخال الاحداثية بالطول والعرض ثم الضغط على زر موافق

**المشكلة الثانية:** خلفية الازرار : عند استخدام ازرار بصيغة gif تظهر بخلفية سوداء

**الحل:** قم باستبدال الصيغة للازرار بـ png

**المشكلة الثالثة:** مشكلة في مربع النص الكتابة من اليمين خصوصا عن الترتيم :

**الحل:** لم اتوصل الى حل سوى اني اكتب النص في برنامج آخر والصقه كصورة في الكورس لاب .

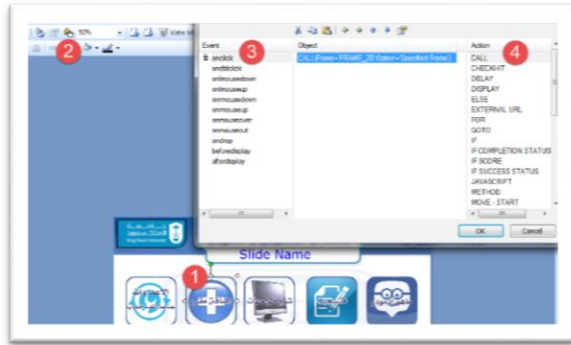
**المشكلة الرابعة:** تعريب ازرار الاختبار :

**الحل:** من خصائص الاختبار ثم اختيار التبويب buttons ثم تصميم الازرار المناسبة وجلبها في مكانها المناسب

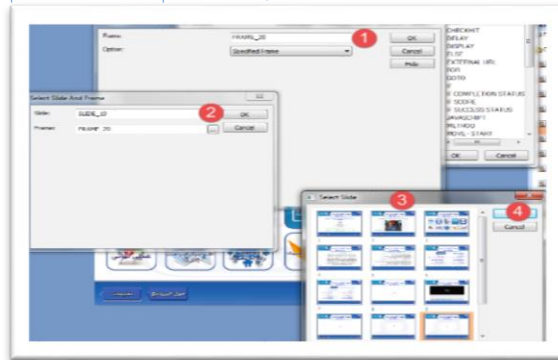
## المشكلة الخامسة: تغذية راجعة صوتية للاختبار

**الحل:** تحديد الكائن الاختبار ثم من الحدث On success ثم التأثير sound وتحديد الصوت للإجابة الصحيحة وبنفس الخطوات للإجابة الخاطئة لكن من الحدث on failure

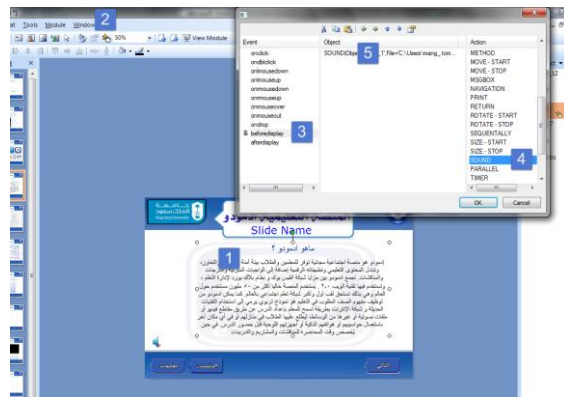
## المشكلة السادسة: ارتباط تشعبي داخل الشرائح



**الحل:** قم باختيار الكائن ثم اختر زر التأثيرات كما في الشكل عند رقم ٢ ثم اختيار الحدث onclick بعدها ثم اختيار الامر call ، بعد ذلك قم باختيار استعراض كما بالشكل خطوة رقم ١ بعد ذلك قم باختيار استعراض الشريحة المراد التحويل لها واضغط على الزر موافق.



## المشكلة السابعة: إضافة صوت للنص :



**الحل:** اضغط على كائن النص ثم اختر التأثيرات ثم اختر الحدث beforedisplay ثم الامر Sound ثم قم باستعراض الملف الصوتي واضغط على موافق .

المشكلة الأولى: التعرف على بيئة CourseLab

**الحل:** قمت بالتعرف على برنامج CourseLab من دروس مقدمه من موقع بوابة سهل (بالعربي) :

<https://www.youtube.com/watch?v=-Q885blbf8g>

<https://www.youtube.com/watch?v=XvDfktRnvIY>

<https://www.youtube.com/watch?v=Hb-vmnTSOFk>

<https://www.youtube.com/watch?v=CNXr-4Z88oA>

[https://www.youtube.com/watch?v=DFIsTG6x\\_54](https://www.youtube.com/watch?v=DFIsTG6x_54)

و كذلك دروس مقدمة (بالإنجليزي):

<https://www.youtube.com/watch?v=eTPw93Op7QA>

<https://www.youtube.com/watch?v=-lFsQsHmQqc>

<https://www.youtube.com/watch?v=uU5LYrjdcyg>

[https://www.youtube.com/watch?v=r4W\\_Y6Z5IBk](https://www.youtube.com/watch?v=r4W_Y6Z5IBk)

<https://www.youtube.com/watch?v=dWpfbbl2KB8>

<https://www.youtube.com/watch?v=IX4WFO2rs58>

المشكلة الثانية: كيف استطيع تعديل حجم واجهة البرنامج عند تطبيقه بحيث يلائم جميع أجهزة الطلاب عند عرض البرنامج ؟

**الحل:** من قائمة (module) نختار امر (module setting) ثم نحدد الطول والعرض .

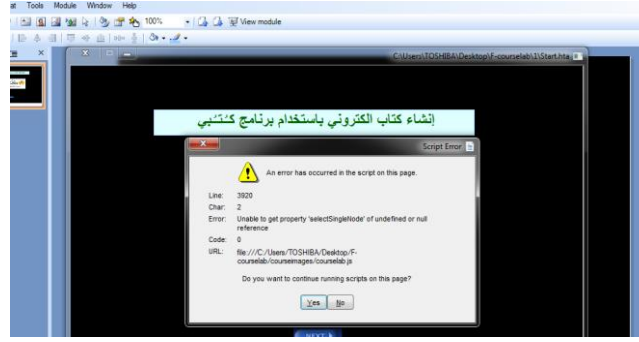
المشكلة الثالثة: كيف استخدم أمر Action .

**الحل:** لم اتوصل لطريقة الاستخدام

المشكلة الأولى: عدم القدرة على تنسيق الخط عند كتابة النص في الكورس لاب .

**الحل:** تظليل النص قبل التنسيق

المشكلة الثانية: ظهور رسالة عند معاينة العمل .



الحل: بعد البحث في الانترنت تم تحديث مشغل الفلاش و البدء في البرنامج من جديد .

المشكلة الثالثة: عدم معرفة الفرق بين ( Title , Master , Normal ) مما اعتقدت سبب في اظهار المشكلة السابقة .

الحل: وجدت أن Tilte يقصد به الشريحة الرئيسية التي لا تظهر إلا عند بداية البرنامج فقط

و أن Master يقصد به الشريحة التي اذا وضع فيها شيء مثل الازرار فإنها سوف تتكرر في شرائح Normal و أن Normal هي مساحة العمل و لا يمكن التعديل على ما تم وضعه في Master.

المشكلة الرابعة: عدم القدرة على الانتقال عند الضغط على زر الدخول للوحدة التعليمية في شريحة Title .

الحل: البدء من جديد.

المشكلة الخامسة: قمت بالاطلاع على مقطع شرح Smart Focus في موقع الدكتور رياض و بعض الشروحات في

اليوتيوب لكن للاسف ما تضبط معي هذه الخاصية .

الحل: لم اتوصل لحل حتى الان بعد عدة محاولات

المشكلة السادسة: عدم ظهور الشخصية في المعاينة بالكورس لاب .

الحل: ( يوجد حل ضمن مشاكل وحلول الفصل الثاني ١٤٣٦ موازي - تحميل ملف التعريف ( لاكمال الملفات

الناقصة )) .

❖ سعد الغانم

المشكلة الأولى: لاشك أن العمل المطلوب منا انجازه يتطلب تحميل برنامج الكورس لاب وبرنامج كمتازيا ستوديو ٨ على اللاب توب نفسه ، عندي لاب توب حديث حمل الكامتازيا لكن الكورس لاب رفض ، حاولت عشرات المرات يتحمل لكن ما يشتغل ويطلع رسالة ( HASP API ERROR CODE-33 ) ، وكلام طويل تحتها .

واللاب توب القديم عكسه تماما حمل الكورس لاب ورفض الكامتازيا .....

**الحل:** حاولت فيه كثيرا ... فلم يضبط . قرأت النت وحاولت تطبيق الحلول الموجودة والتي نجحت مع آخرين فلم يضبط كذلك ، ذهبت الى محلين حاسب واحد قال يبغى فورمات ولا مافي انا معلوم ، والثاني حاول .... بعدين كثروا الزباين قال هذا مشكلة وقت كثير ..... والى الان والرسالة تطلع والبرنامج مايشغل . هذا بالنسبة للحديث .

الحل : فرمت جهازي القديم وحملت الجميع فضبط والحمد لله .

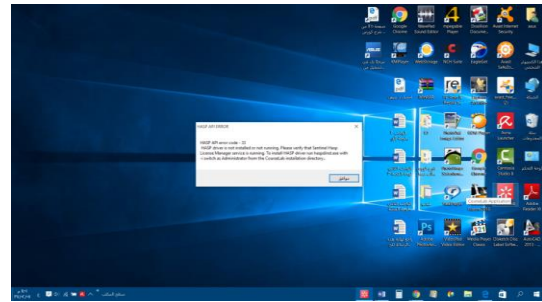
**المشكلة الثانية:** بعد فترة دامت حوالي اسبوعين من العمل على برنامج الكورس لاب النسخة التجريبية .... قررت أن اشترى النسخة التجارية فقد ضقت ذرعا بالتجريبية وما تحمله من أخطاء تقنية تجعلك تكره العمل عليه وتشعر بالملل والسأم والضجر ، فالوقت يمشي وانت لاتنجز شئ . وما ذلك الا لأخطاء سهلة ناتجة عن عدم اهتمام الشركة باللغة العربية وخصائصها ، إذ كان ينبغي أن تجد حولا جذرية لهذه المشاكل .... كترقيم الارقام ... والنقطة نهاية الجملة ... أو الايميل ..... يقلبها البرنامج الى اول السطر ، كذلك رسالة تخرج دائما ( حدث خطأ ... السطر ٥٠٣٠).

**الحل:** سيأتي ذكره في مشكلة ٣ فقد صار الحل مشكلة .

**المشكلة الثالثة:** ظنا مني أن هذه المشاكل مع بعض رسائل الخطأ بين الحين والآخر إنما هي موجودة في النسخة التجريبية وليس التجارية وانه ربما الشركة متعمدة هذه الاخطاء من اجل اجبار الناس على الشراء ..... فقد راسلت الشركة ودفعت لهم وارسلوا لي السيريال واتبعت تعليماتهم .... لكن البرنامج لم يتفعل فالنسخة التجارية هي التجريبية لم يتغير شئ .

**الحل:** بعد مراسلات دامت من ٦ نوفمبر الى ١٠ نوفمبر وقد أزعجتهم بعشرات الرسائل في كل بريد لهم سواء يخص خدمة العملاء أو لا ... بعدها أرسلوا لي ملف اسمه c2v بمجرد أن ضغط عليه تفعلت النسخة التجارية مباشرة والحمد لله . موجود في الاسفل صورة توضح المراسلات ...

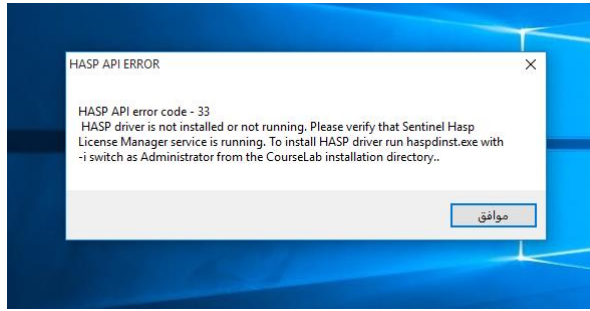
**المشكلة الرابعة:** كانت الواجهة لدي قبل التفعيل عربي باختيارى ، وبعد التفعيل صارت قسمين بعضها عربي وبعضها انجلش . فقد أرسلوا لي رابط حملت منه فصار بهذا الشكل ، فقائمة المهام وبعض مربعات الحوار ظلت كما هي عربي أما الواجهة فصار انجلش .



**الحل:** لازلت ابحث عنها ..... فقد حملت النسخة الانجلش مرة ومرتين وثلاث فلم يتغير شئ. كما أي أخشى اتخاذ مزيد من الإجراءات ،، فيضيع تفعيل برنامج الكورس لاب.

❖ صالح القرني

المشكلة الأولى: عدم القدرة على تحميل النسخة الحديثة ٢,٧ للكورس لاب ( النسخة الحديثة ) وظهور خطأ .



الحل: قمت بالعودة للنسخة ٢,٤ والعمل عليها . مع محاولاتي لحل الإشكالية السابقة دون فائدة..

❖ مهدي القرني

المشكلة الأولى: تعريب برنامج كورس لاب .

الحل: من خلال موقع الدكتور رياض في ايقونة تحميل برنامج كورس لاب (تعريب)

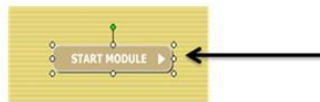
المشكلة الثانية: تغيير خلفية شرائح كورس لاب .

الحل: ادراج صورة وتقليل الشفافية .

المشكلة الثالثة:

المشكلة الثالثة

- في الشريحة الرئيسية لا يمكن تغيير النص الموجود في زر البداية



الحل

بالضغط على الزر نقر مزدوج واختيار صورة





المشكلة الرابعة: الغاء العبارة كما في الصورة اسفل .

الحل: موضح في الصورة اسفل .

#### المشكلة الرابعة

كيف يمكن الغاء هذه العبارات أو تغييرها ؟؟

#### الحل

بعد الضغط على الاختبار نقر مزدوج اختيار Messages ومن ثم التغيير في الخصائص التالية :

المشكلة الخامسة: كيف يمكن تغيير النص كما في الصورة اسفل .

الحل: واضح في الصورة اسفل .

#### المشكلة الخامسة

كيف يمكن تغيير النص الموجود في الزر :

#### الحل

بعد الضغط على الاختبار بالزر الايسر مرتين يتم اختيار خيار Feedback ومن ثم اختيار صورة عن طريق الخيار :

## ❖ سلطان الرويلي

المشكلة الأولى: عند كتابة التعداد الرقمي تظهر الارقام على اليسار.

الحل: الكتابة في برنامج الورد ونسخه الى البرنامج.

المشكلة الثانية: عدم القدرة على التعديل على زر دخول البرنامج

الحل: حذف الزر وإضافة زر جديد.

المشكلة الثالثة: عدم القدرة على نشر المشروع.

الحل: مشاهدة مقطع الشرح في الموقع وتطبيقه

المشكلة الرابعة: إضافة tast في الشريحة وكتابة الاسئلة فيها.

الحل: لم يتم إيجاد حل .

المشكلة الخامسة: عدم ظهور نتيجة الاختبار .

الحل: إضافة الأداة current results ، ثم ربطها ب test

## مشاكل برنامج كمتازيا ستديو :

### ❖ ممدوح العنزي

**المشكلة الأولى:** عدم عمل خاصية سمارت فوكس .

**الحل:** اكتشفت انه يجب تفعيل الخاصية عن طريق اعدادات البرنامج ،

من قائمة (Tools)نختار امر(Options)ثم نختار تبويب(Program)ثم نضع علامة صح على الامر(Apply SmartFocus TO Clips Added)

ويوجد مقطع فيديو في موقع الدكتور رياض يشرح تفعيل خاصية سمارت فوكس

### ❖ يوسف عباس

**المشكلة الأولى:** كيف أقوم بعمل بعض الحركات لشد الإنتباه.

**الحل:** تعلمت بعض الحركات لشد إنتباه الطالب من هذا الفيديو (بالغة الإنجليزية )

<https://www.youtube.com/watch?v=k9UcjTGvWF8>

**المشكلة الثانية:** برنامج ال Camtasia كيف أستطيع فصل الصوت عن الصورة في الفيديو الذي قمت بتسجيله ؟

**الحل:** من خلال الضغط على الفيديو بعد إضافته إلى ال Timeline باليمين يظهر خيار Separate video and audio .

**المشكلة الثالثة:** كيف أستطيع إنشاء اختبار في برنامج Camtasia .

**الحل:** مشاهدة مقطع الشرح على الرابط

<https://www.youtube.com/watch?v=ZkZmZG4cT54>

### ❖ فيصل المواش

**المشكلة الأولى:** قمت بالاطلاع على مقطع شرح Smart Focus في موقع الدكتور رياض و بعض الشروحات في

اليوتيوب لكن للاسف ما تضبط معي هذه الخاصية

**الحل:** لم اتوصل لحل حتى الان بعد عدة محاولات

المشكلة الأولى: حفظ التسجيل في كمتازيا كما في الصورة اسفل .

الحل: الحل واضح في الصورة اسفل.

المشكلة الاولى

حفظ التسجيل في الكمتازيا بامتداد trec ولا يحفظ بامتداد camrec

الحل

الاصدار القديم يحفظ بامتداد camrec اما الاصدار الحديث يحفظ بامتداد trec

المشكلة الثانية

المشكلة الثانية: عدم تفعيل خاصية سمارت فوكس .

الحل: الحل كما في الصورة اسفل.



خاصية SmatFocus لم تُفعل من الخصائص:

الحل

استخدام خاصية Zoom



المشكلة الثالثة: الفيديو لا يظهر كما في الشاشة

الحل: اختيار امر ( full screen ) كما في الصورة اسفل

المشكلة الثالثة

الفيديو في الكمتازيا لا يظهر على كامل الشاشة



الحل

قبل التسجيل يتم اختيار Full Screen

