



جامعة
الملك سعود
King Saud University



المملكة العربية السعودية
جامعة الملك سعود
كلية التربية
مناهج وطرق تدريس الحاسب

مشاكل وحلول في برنامج الكوس لآب

طلاب الموازي مادة تصميم وتطوير البرامج التعليمية ٥٧٥



إشراف الدكتور/

رياض بن عبدالرحمن الحسن

.. الفصل الدراسي الثاني ١٤٣٥ - ١٤٣٦ هـ ..

❖ صالح المالكي

المشكلة/ عند نشر البرنامج على قرص CD لا يتصدر ملف imsmanifest.xml مما يؤدي إلى عدم عمل البرمجية بعد حرقها على القرص الضوئي.

الحل / تم أخذ الملف من نفس مجلد البرنامج.

❖ مفرح السبيعي

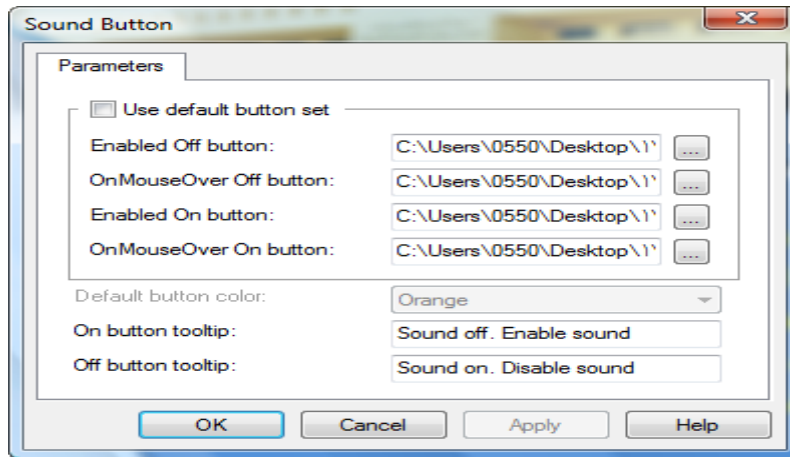
أشكرك أخي صالح حدثت معي هذه المشكلة وأشكر تعاونك

❖ محمد الثنيان

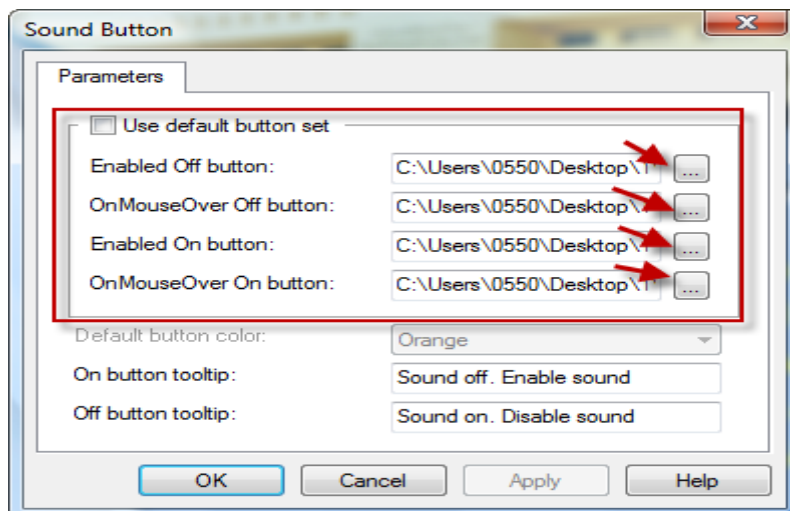
المشكلة ١/ تغيير الأزرار التي في البرنامج إلى أزرار يحددها المصمم كزر الصوت والخروج من البرنامج وإرسال الجواب في التمارين وزر التالي والشاشة الرئيسية.

الحل /

1. إحضار الزرالى الشريحة.
2. لصق الزر في الشريحة وحذفه مباشرة.
3. الضغط بزر الفأرة الأيمن على الزر واختيار خصائص وسوف تخرج النافذة التالية:



4. تحديد مكان الصورة في جميع الاوامر كالتالي:



٥. سوف تجد مكان الزر الذي اضفته في الشريحة داخل مجلد المشروع الذي أنشئته ثم ادخل على مجلد رقم ١ ثم ادخل على مجلد images واخر الصورة سوف تجد الصورة بنفس الحجم الذي اضفته في الشريحة قم بتصغيرها في الشريحة وكرر العملية مره اخرى مثال ذلك تغيير زر الخروج من البرنامج.



مشكلة ٢ / عند كتم زر الصوت في أحد الشرائح والانتقال للشريحة التي تليها لا يظهر في الصوت في الشريحة مع وجوده.

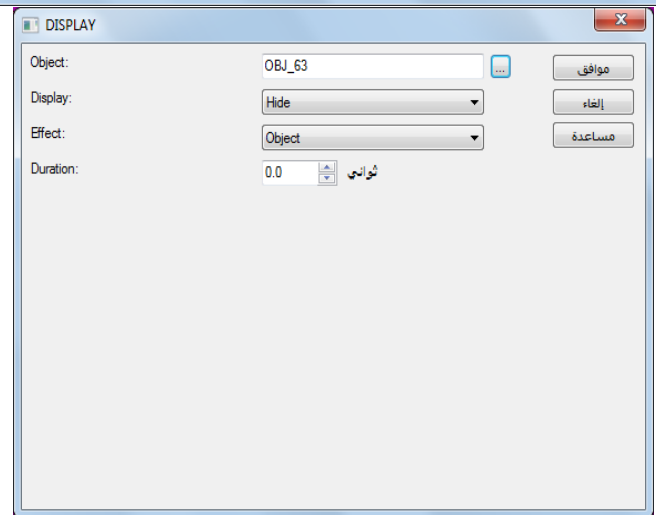
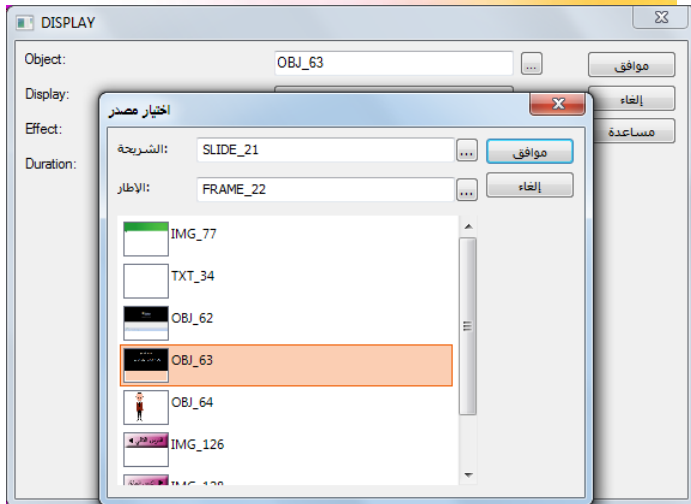
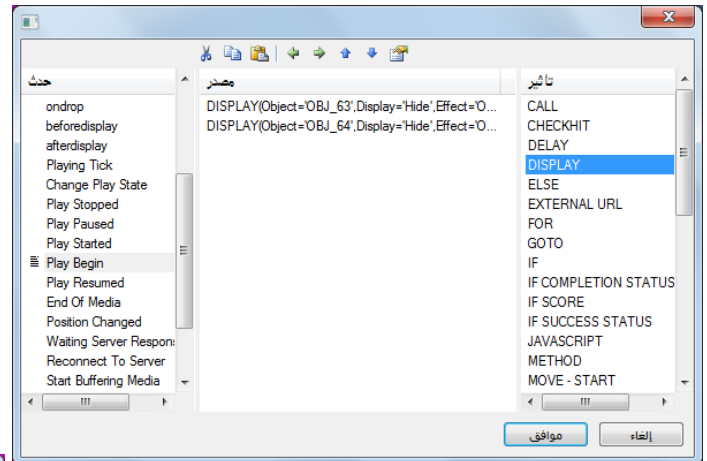
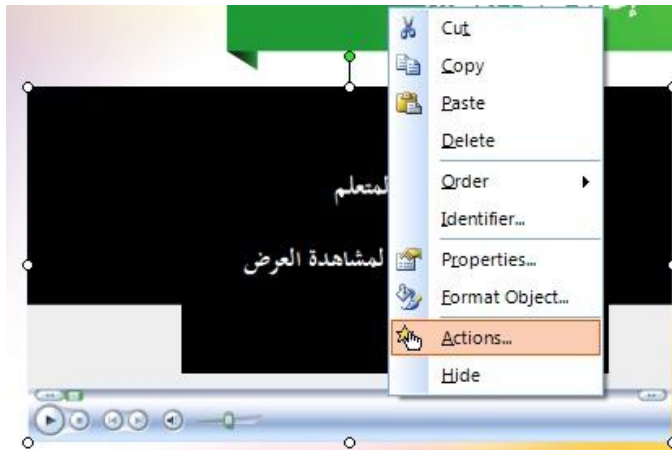
الحل / عند كتم زر الصوت في الشريحة لابد من إعادة الضغط مرة أخرى وذلك لإلغاء كتم الصوت والصوت لا يعود في الشريحة نفسها ولكن يعود في الشريحة التي تليها.

❖ **عبدالعزيز الشهري**

مشكلة / نظراً لتغير مقاسات الشاشة لدى المستخدمين وحتى لا يتم تصميم شاشة لا تظهر بشكل كامل فإنه لم يحدد مقاس الشاشة المناسب للبرمجية.

الحل / تحديد نوع المقاس إلى الارتفاع ٦٠٠ العرض ٨٠٠
ويتم تحديدها بالدخول على قائمة النموذج (module) ثم إعدادات النموذج (module setting) ثم نحدد المقاس المطلوب:

1. اضغط بالفأرة كلك يمين على مقطع الفيديو واختر تأثيرات Actions
2. من يسار القائمة حدث اختر Play Begin
3. من يمين القائمة تأثير اختر DISPLAY ثم اربطه مع مربع النص واختر اخفاء



❖ ماجد الدعيح

المشكلة/ تم طرح مشكلة كيفية تشغيل الصوت بعد ما يتم كتمه وتم مناقشتها من قبل الدكتور وبعض الزملاء وتوصلنا إلى أن هذه المشكلة تعتبر قصور من برنامج الكورس لآب .

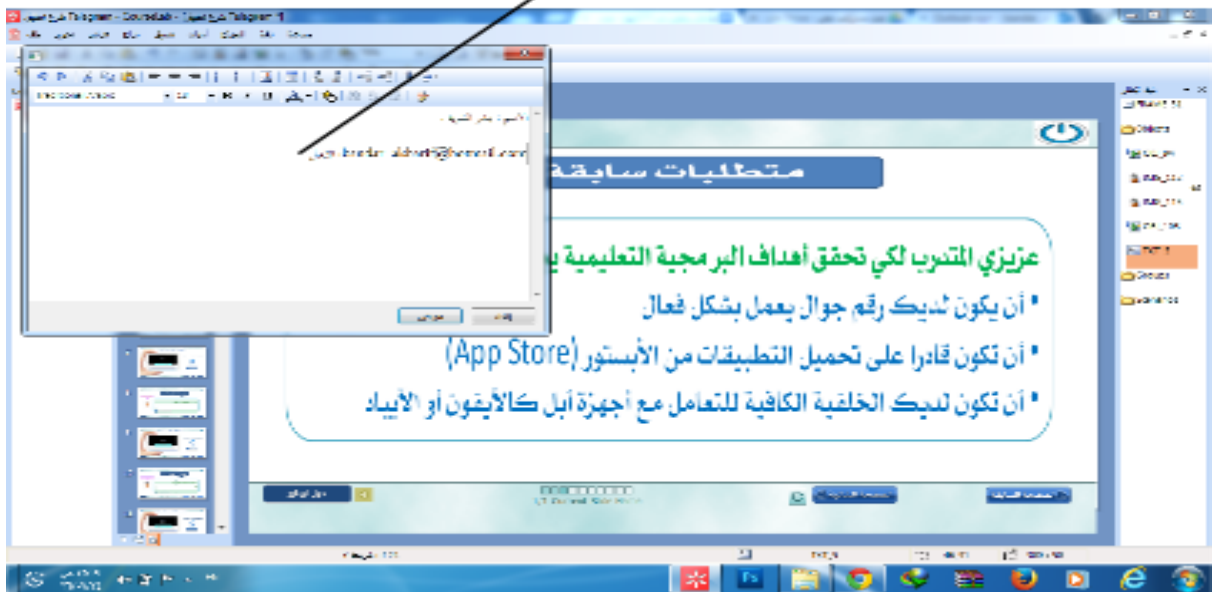
الحل / تم مناقشة هذه المشكلة ولم يتم الوصول إلى حل ، لان هذه المشكلة نابعة من أصل البرنامج " الكورس لآب"



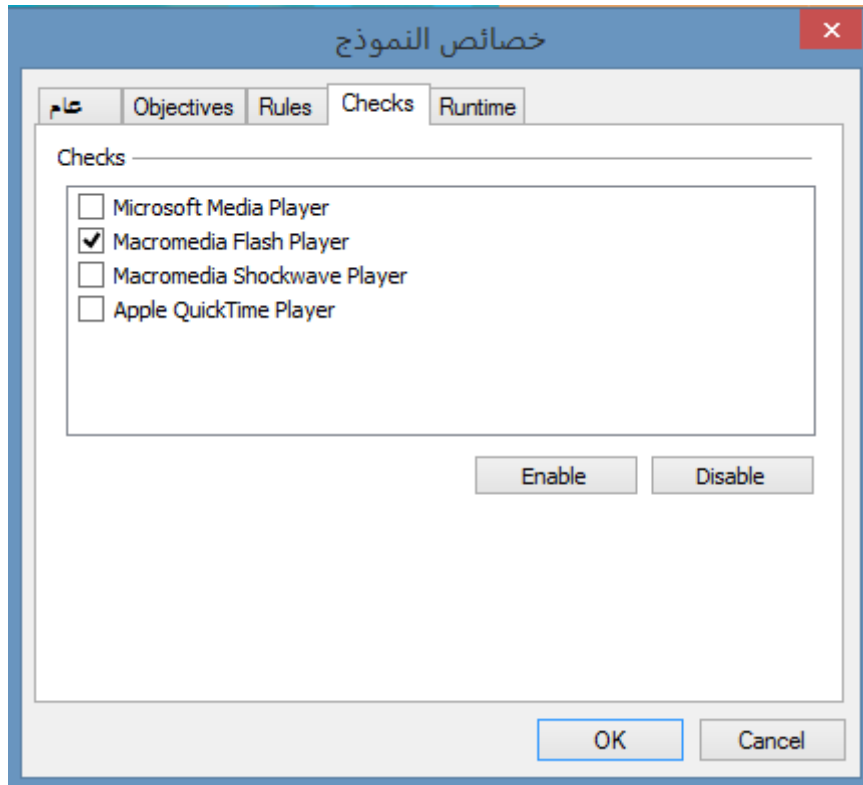
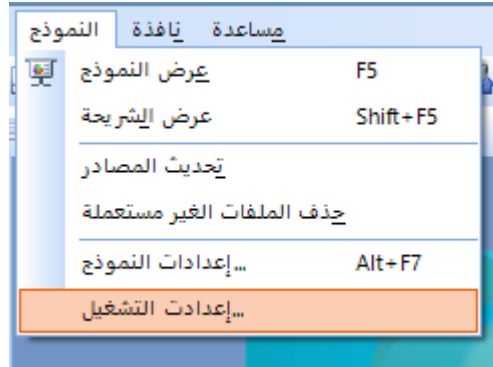
❖ بندر الشريف

المشكلة/ أثناء ادراج مربع نص وقمت بكتابة مثلا الايميل : bandar_alsharif@hotmail.com نحن نريد كلمة (الاييميل) في الجهة اليمنى ومن ثم يليه كلمة الايميل في برنامج الكورس لآب يقوم بعكس كلمة الايميل في اليسار بهذا الشكل التالي:

بهذا الشكل



الحل / قم بالكتابة في البوربوينت ونسخ النص سوف يتم لصقها كصورة ثابتة بنفس الإعدادات.



المشكلة ١ / عدم ظهور الشخصيات العربية.

الحل / من خلال تنزيل تعريب للكورس لاب عبر رابط ملف التعريب التالي:

https://drive.google.com/file/d/0B_tfavRlaEm5aUIMSkNsdTFFR0E/view

المشكلة ٢ / بعد النشر يتغير اسم أحد الملفات من رقم ١ إلى رقم ٢ ولن يعمل البرنامج.

الحل / عليك فقط أن تعمل إعادة تسمية للمجلد وتعيد تسميته من رقم ٢ إلى رقم ١ وسيعمل معك البرنامج إن شاء الله.
