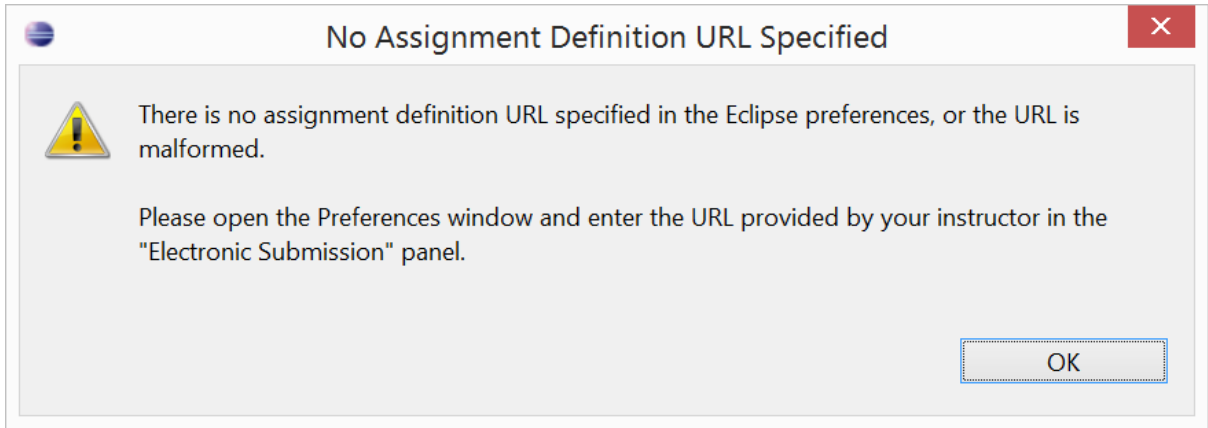
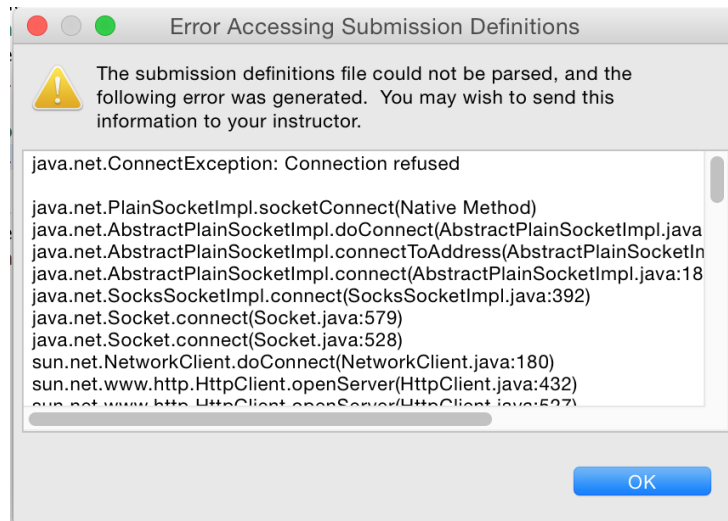


ماذا تفعل عندما تواجه مشكلة مع نظام التصحيح الآلي؟

- 1- تأكد من تعبئة عنوان السيرفر الخاص بالتصحيح الآلي المعطى لك. إذا لم يتم تعبئة العنوان أو كان العنوان لا يوفق الهيئة الصحيحة المتبعة لعناوين الانترنت ستظهر الرسالة التحذيرية التالية:



- 2- تأكد من صحة عنوان السيرفر الخاص بالتصحيح الآلي (ملاحظة: لا يمكن الوصول للسيرفر إلا من داخل شبكة الكلية). في حالة وجود خطأ في عنوان السيرفر وليس في هيئته (أي عند إعطاء عنوان لسيرفر آخر) أو إذا كنت خارج الكلية سوف تواجهك الرسالة التالية من اكلبس:



- 3- تأكد من صحة اسم المستخدم وكلمة السر التي تدخلها في اكلبس عند ارسال (submit) البرنامج. تذكر أنها مختلفة تماما عن اسم المستخدم وكلمة السر الخاصة بالبريد الجامعي أو الخاصة بالدخول لأجهزة المعمل. في حالة وجود مشكلة في كلمة السر ستظهر رسالة الخطأ التالية:

Your login attempt to Web-CAT failed.

- Your login information could not be validated. Be sure you typed your user name and password correctly, and selected the proper institution/affiliation.

4- تأكد من كتابة اسم الكلاس class name بشكل مطابق تماما لما هو مطلوب في السؤال المعطى لك. عند اختلاف لو حرف واحد لن يصحح البرنامج بشكل صحيح. مثلا لو استخدمت اسم كلاس Gamestore1 بدلا من الاسم GameStore1 سيكون مشكلة في التصحيح لأن حرف ال S صغير في الاسم الذي كتبته بينما هو كبير في السؤال المعطى. في حال وجود اختلاف بالاسم ستحصل على صفر في هذا التسليم و سيظهر الخطأ التالي بعد التصحيح:

▼ Estimate of Problem Coverage (Unknown!)

Problem coverage: **unknown**

Web-CAT was unable to assess your test cases.

For this assignment, the proportion of the problem that is covered by your solution is being assessed by running a suite

Your code failed to compile correctly against the reference tests.

This is most likely because you have not named your class(es) as required in the assignment, have failed to provide one

Failure to follow these constraints will prevent the proper assessment of your solution and your tests.

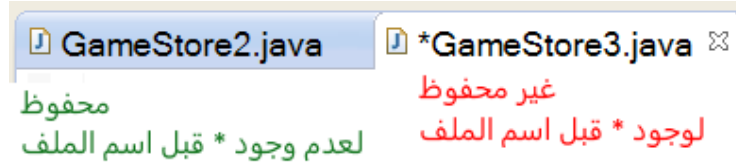
The following specific error(s) were discovered while compiling reference tests against your submission:

```
error: cannot find symbol
  GameStore1.main(null);
  ^
symbol:   variable GameStore1
location: class Lab06TestCase
error: cannot find symbol
  GameStore1.main(null);
  ^
symbol:   variable GameStore1
location: class Lab06TestCase
2 errors
```

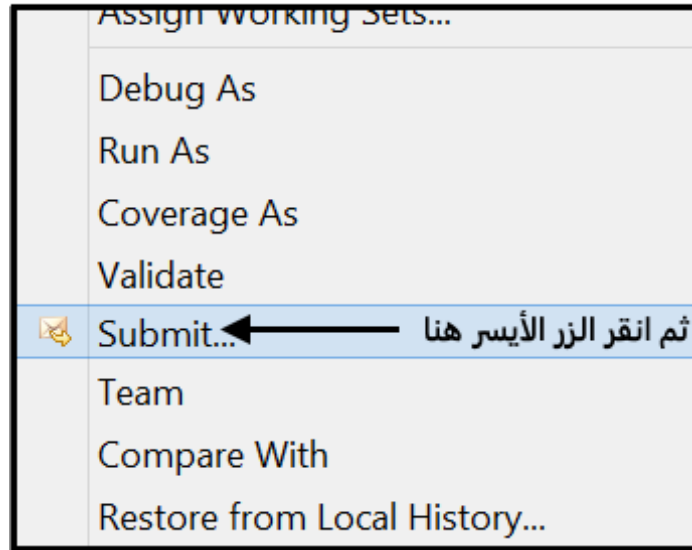
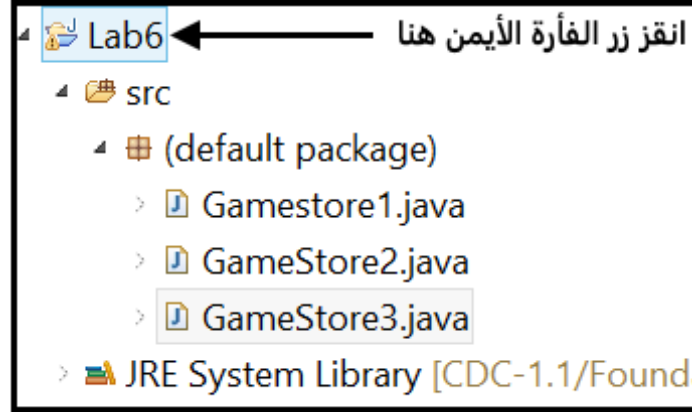
5- تأكد من عدم استخدام أي باكيج package ماعدا الباكيج الافتراضية التي يعملها اكلبس default package كما هو موضح في الصورة. بعبارة أخرى تأكد أن أول سطر في برنامجك لا يحتوي عبارة package



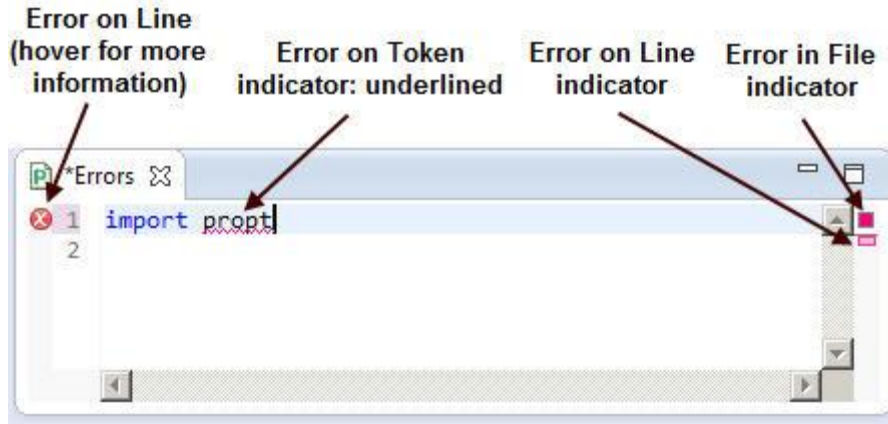
6- تأكد من حفظ ملف البرنامج (ملف الجافا) قبل إرساله.



7- قم بإرسال البروجكت (المشروع) كاملاً من الاكلبس وليس ملف البرنامج فقط. يتم إرسال البروجكت كاملاً بالضغط بالزر الأيمن على البروجكت ثم اختيار submit.



8- تأكد من خلو البرنامج من الأخطاء النحوية للغة الجافا syntax errors مثل نسيان فاصلة منقوطة (تأكد من عدم وجود أي خط أحمر ودائرة حمراء في برنامجك). الصورة التالية توضح وجود خطأ نحوي في البرنامج :



9- تأكد من أن برنامجك يعمل وينفذ بشكل صحيح. بمعنى آخر تأكد من أن برنامجك يعطي المخرجات الصحيحة عند ادخال القيم الموجودة في المثال المعطى لك في السؤال.

10- تأكد من عدم وجود أخطاء املائية في الرسائل التي يطبعها برنامجك أي الرسائل التي تطبع ب System.out.print. يجب أن تطابق الرسائل التي يطبعها برنامجك الرسائل الموجودة في مثال التنفيذ المعطى في السؤال بشكل كامل بما في ذلك حالة الأحرف الانجليزية كبيرة أو صغيرة (capital and small letters).

11- عند حل واجب يحتوي عدة أسئلة (بحيث كل سؤال يطلب كتابة برنامج خاص فيه)، قم بحل كل سؤال في كلاس خاصة به ولكن ضع كل الحلول (أي كل الكلاسات) في مشروع (بروجيكت) واحد فقط في اكلبس ثم قم بإرسال المشروع عند الانتهاء. أي أنه عند تسليم واجب يتكون من عدة برامج فإنك تحتاج إلى تسليم مرة واحد فقط لمشروع واحد فقط يحتوي كل الاجابات (كل البرامج). برنامج التصحيح الآلي سوف يقسم درجة الواجب على الأسئلة فلا تقلق إذا لم تتمكن من حل أحد الاسئلة فلن تفقد كامل درجة الواجب وإنما ستفقد الدرجة الخاصة بذلك السؤال فقط. بإمكانك ارسال الجواب عدد غير محدد من المرات أي بعبارة أخرى يتيح لك النظام عدد غير محدد من المحاولات حتى انتهاء وقت تسليم الواجب. فعندما لا تحصل على الدرجة كاملة حاول أن تقوم بتعديل حلك وارساله مرة أخرى. أيضا بإمكانك أن تقوم بإرسال الحل بعد الانتهاء من كل سؤال حتى تضمن أنك قمت بتسليم بعض الحل قبل انتهاء المدة المحددة للواجب. بعض الطلاب ينتظر حتى آخر لحظة حتى يحل أكبر قدر ممكن من الأسئلة ثم يقوم بالتسليم ولكن بسبب عدم انتباهه يجد أن وقت تسليم الواجب قد انتهى فيفقد درجة الواجب كاملة. لا تنتظر حتى تحل كل الأسئلة بل قم بالتسليم ثم ارجع وأكمل حلك ثم سلم مرة أخرى وهكذا. انتبه أنه في كل مرة تعيد تسليم حل لواجب معين (مثلا الواجب رقم 3) عليك تسليم كل أسئلة الواجب رقم 3 حتى الأسئلة التي سلمتها من قبل (للواجب رقم 3) وليس فقط السؤال الجديد الذي قمت بحله.