

الكشف عن حيوية الخميرة
باستخدام
صبغة أزرق الميثيلين

الهدف من التجربة:

التعرف على خلايا الخميرة الحية والغير حية وأشكالها
باستخدام صبغة ازرق الميثيلين.

الأدوات المستخدمة:



عينة خميرة

حضان ٢٥م-٣٧م



انبوب اختبار

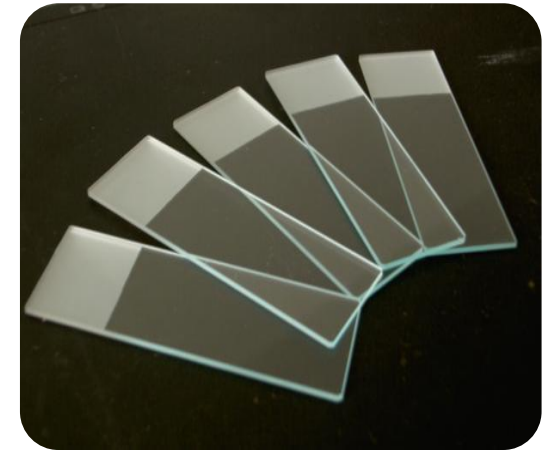


ماء مقطر

شرائح زجاجية



صبغة أزرق الميثيلين



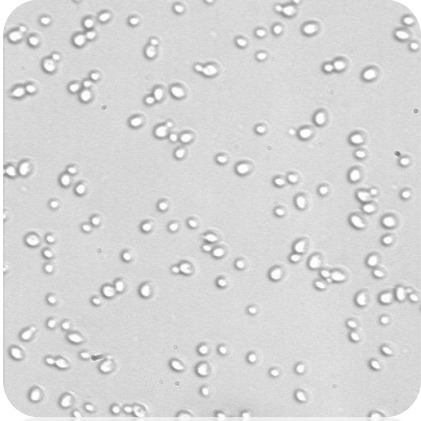
طريقة العمل:

١. تأتي بأنبوب اختبار ونضع عليه ماء مقطر وعينة خميرة.
٢. نضع الانبوب في الحضان لمدة (١٠ - ١٥) دقيقة.
٣. نأخذ من الانبوب بواسطة اللوب المعقم قطرة ونضعها على الشريحة الزجاجية.
٤. نقوم بفرك القطرة على الشريحة ثم نضع عليها صبغة ازرق الميثيلين.
٥. ثم تجفف ونضع عليها غطاء الشرائح.
٦. أخيرا نقوم بالفحص بواسطة المجهر الضوئي.

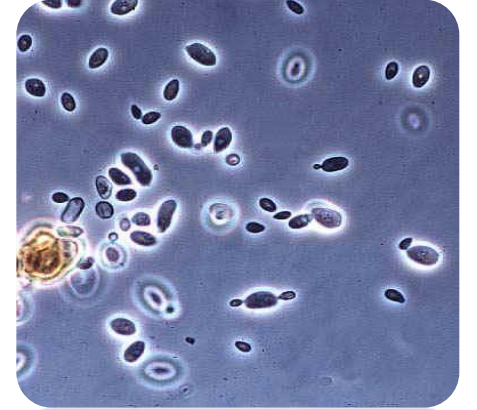
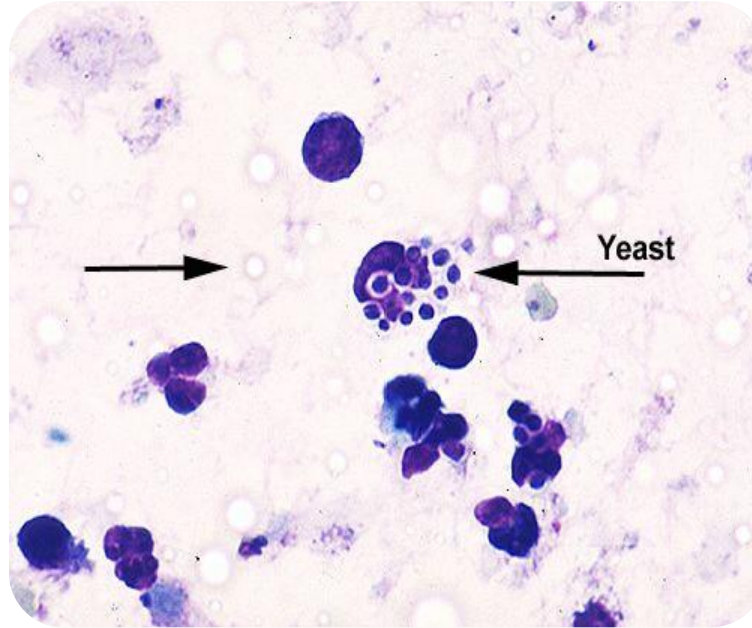
النتائج:

- إذا ظهرت الخلايا شفافة باستخدام الفحص المجهرى فيعني ذلك ان الخلايا لم يتم صبغها بصبغة ازرق الميثيلين وهذه النتيجة تعني ان الخلايا "حية".
- أما إذا ظهرت الخلايا مصبوغة باللون الازرق باستخدام الفحص المجهرى فيعني ذلك ان الخلايا تم صبغها بصبغة ازرق الميثيلين وهذه النتيجة تعني ان الخلايا التي تم فحصها عبارة عن خلايا "ميتة".

أشكال الخلايا:



صورة لخلايا حية متنوعة



صورة لخلايا ميتة متبرعمة