

## الملفات النصية

### إظهار الملفات النصية باستعمال مربع نص

إن أسهل طريقة لعرض ملف نصي في البرنامج هي باستعمال مربع النص ، كما يمكن إنشاء مربعات

نص بإحجام مختلفة عن طريق ضبط خاصيتي **Scrollbars** و **Multiline**

ليشاهد المستخدم محتويات الملف النصي بأكمله

لتحميل محتويات ملف نصي في مربع نص تحتاج إلى استعمال أربع دوال وهي موضحة بالجدول التالي

الشرح	الدالة
تفتح ملفاً نصياً للإدخال والإخراج	FileOpen
تقرأ سطر إدخال من الملف النصي	LineInput
تتحقق من نهاية الملف النصي	EOF
تغلق الملف النصي	FileClose

### فتح ملف نصي للإدخال

يتألف الملف النصي من سطر واحد أو أكثر من الأرقام أو الكلمات أو الأحرف

إن الملفات النصية النموذجية الموجودة على الحاسب يتعرف عليها مستكشف ويندوز على أنها

**Text Documents** أو تحمل اللاحقة (الامتداد) **txt,int,log,inf**

يمكنك السماح للمستخدم بأن يفتح أي ملف نصي باستعمال الأداة **OpenFileDialog** التي تحته على كتابة

مسار الملف وتحتوي هذه الأداة على الخاصية **filter** التي تتحكم بنوع الملفات التي سيتم عرضها وعلى الدالة (الطريقة)

**ShowDialog** التي تعرض مربع الحوار **Open** على الشاشة وعلى الخاصية **filename** التي تعيد المسار

الذي اختاره المستخدم

إن الأداة **OpenFileDialog** لا تفتح الملف وإنما فقط تعيد مساره

### الدالة **FileOpen**

بعد أن تحصل على مسار الملف الذي انتقاه المستخدم افتح الملف باستعمال الدالة **FileOpen**

التركيب النحوي لهذه الدالة هو

**FileOpen(filename,pathname,mode)**

حيث :

**filename** هو رقم بين 1 و 255

**pathname** هو مسار صالح في MS Windows

Mode هو كلمة أساسية تحدد كيف يستعمل الملف وسنستعمل الصيغتين Openmode.input و Openmode.output

سيقترون رقم الملف بالملف عند فتحه . يمكنك استعمال ذلك الرقم في الشفرة كلما احتجت الى استعمال الملف لا يوجد شي مميز في ارقام الملفات ، يستعملها VB ليتعقب مختلف الملفات التي تفتحتها في برنامجك تبدو دالة FileOpen نموذجية تستعمل كائناً OpenfileDialog كالتالي

FileOpen(1, OpenfileDialog.filename, Openmode.input)

حيث :

1 تمثل رقم الملف

OpenfileDialog.filename تمثل المسار

Openmode.input هي الصيغة

تسمى الملفات النصية المفتوحة بهذا الشكل ملفات متتالية (متتابة) Sequential Files لأنه يجب العمل مع محتوياتها بشكل متتالي .

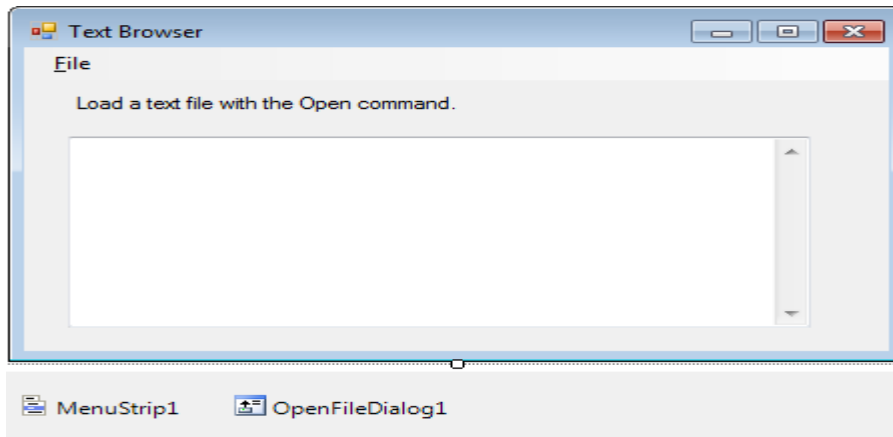


مثال 1:-

مرحلة التصميم المرئي:

أنشئ نموذج وغير خاصية Text فيه إلى Text Browser ثم أضف فيه الكائنات التالية مع ضبط خصائصها حسب الجدول التالي

الكائن	الخاصية	الإعداد
TextBox1	Multiline	True
	Scrollbars	both
	Enabled	False
	Name	txtnote
Label1	Text	Load atext file with open command .
	Name	b note
	Auto Size	True
MenuStrip1		
OpenFileDialog1		



مرحلة كتابة الشفرة :

```

Private Sub OpenToolStripMenuItem_Click
    من القائمة File على النموذج Text Browser انقر الأمر Open يظهر الإجراء الحداثي
    في محرر الشفرة ثم اكتب فيه الشفرة التالية
    Dim AllText As String = "", LineOfText As String = ""
    OpenFileDialog1.Filter = "Text files
    (*.TXT) | *.TXT"
    OpenFileDialog1.ShowDialog() 'display Open dialog box
    If OpenFileDialog1.FileName <> "" Then
        Try 'open file and trap any errors using handler
        FileOpen(1, OpenFileDialog1.FileName, OpenMode.Input)
        Do Until EOF(1) 'read lines from file
            LineOfText = LineInput(1)
            'add each line to the AllText variable
            AllText = AllText & LineOfText & vbCrLf
        Loop
        lblNote.Text = OpenFileDialog1.FileName
            'update label
        txtNote.Text = AllText 'display file
        txtNote.Enabled = True 'allow text cursor
        CloseToolStripMenuItem.Enabled = True
            'enable Close command
        OpenToolStripMenuItem.Enabled = False
            'disable Open command
    Catch
        MsgBox("Error opening file.")
    Finally
        FileClose(1) 'close file
    End Try
End Sub

```

من القائمة File على النموذج Text Browser انقر الأمر Close يظهر الإجراء الحداثي

```
Private Sub CloseToolStripMenuItem_Click
```

في محرر الشفرة ثم اكتب فيه الشفرة التالية

```
txtNote.Text = "" 'clear text box
lblNote.Text = "Load a text file with the Open command."
CloseToolStripMenuItem.Enabled = False
'disable Close command
    OpenToolStripMenuItem.Enabled = True
'enable Open command
```

من القائمة File على النموذج Text Browser انقر الأمر Exit يظهر الإجراء الحداثي

```
Private Sub ExitToolStripMenuItem_Click
```

في محرر الشفرة ثم اكتب فيه الشفرة التالية

```
End
```

## استعمال الفئة (الصف) Streamreader و my.computer.filesystem لفتح الملفات

### النصية

هناك أسلوبان إضافيان يمكنك استعمالهما لفتح الملفات النصية في برنامج vb.net

### الفئة (الصف) Streamreader

تتيح هذه الفئة فتح وعرض الملفات النصية

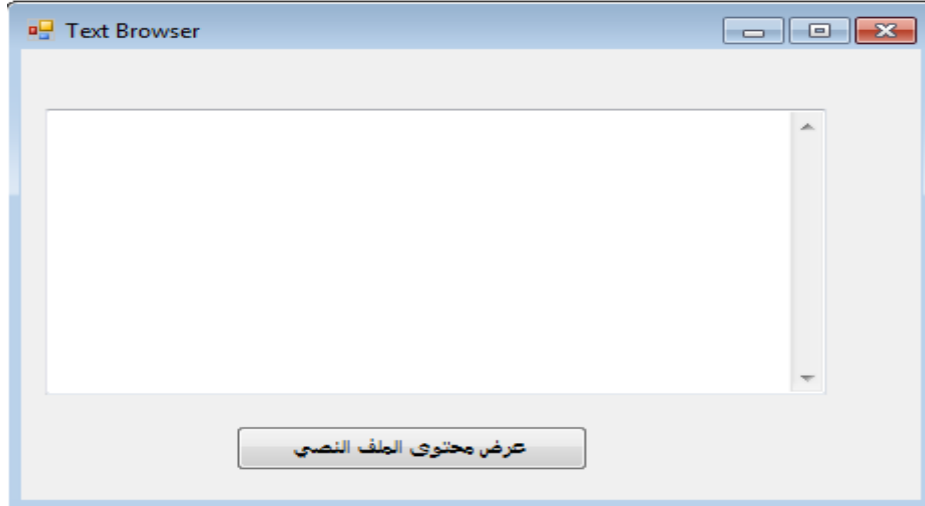
مثال 2 يوضح استعمال الفئة (الصف) Streamreader لفتح ملف نصي

مرحلة التصميم المرئي:

أنشئ نموذج وغير خاصية Text فيه إلى Text Browser ثم أضف فيه الكائنات التالية مع ضبط خصائصها

حسب الجدول التالي

الكائن	الخاصية	الإعداد
TextBox1	Multiline	True
	Scrollbars	both
	Enabled	False
Button1	Text	عرض محتوى الملف النصي



مرحلة كتابة الشفرة :

لاستعمال الفئة (الصف) `StreamReader` أضف الجملة `imports` التالية إلى أعلى شفرة البرنامج والتي تزود وصولاً إلى الفئة `StreamReader`

```
imports System.IO
```

ثم اكتب شفرة الإجراء الحداثي `Private Sub Button1_Click` التي تقوم بإظهار الملف النصي داخل مربع النص `TextBox1` وهي كما يلي :

```
Dim s As StreamReader
s = New
StreamReader ("C:\Users\hozaiifa\Desktop\Technical.txt")
TextBox1.Text = s.ReadToEnd
s.Close()
TextBox1.Select(0, 0)
```

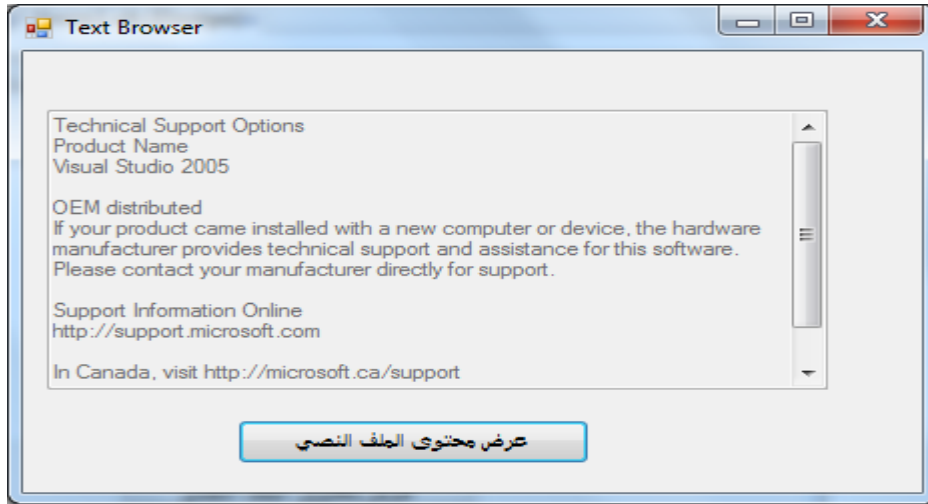
حيث

`C:\Users\hozaiifa\Desktop\Technical.txt`

هو مسار الملف النصي المراد عرضه

شرح الشفرة أعلاه :

تم التصريح عن متغير باسم `s` من النوع `StreamReader` لتخزين محتويات الملف النصي ثم تحيد مسار الملف المراد فتحه ثم قراءة محتويات الملف النصي إلى المتغير `s` باستعمال الدالة (الطريقة) `ReadToEnd` التي تستخرج كل النص في الملف وتعينه إلى الخاصية `Text` لمربع النص الجملة قبل الأخيرة تغلق الملف النصي وتستعمل الطريقة لإلغاء أي انتقاء `Select` في مربع النص حيث يظهر الملف بعد عرضه في مربع النص كما بالشكل التالي :



## الكائن My

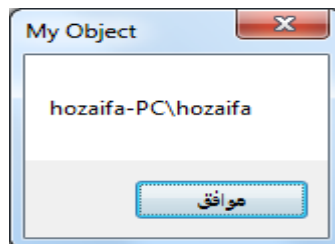
هو البديل الثاني لفتح الملفات النصية

الكائن My هو ميزة "طلب سريع" أو "وصول سريع" مصممة لتبسيط الوصول إلى المكتبة .NET Framework. لتنفيذ المهام الشائعة كالتلاعب بالنماذج واستكشاف الحاسب المضيف ونظام ملفاته ويمكن توضيحها من خلال الجدول التالي

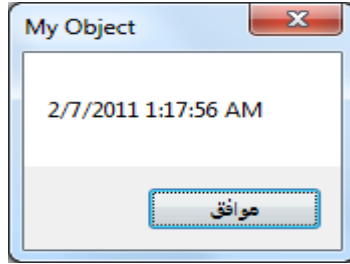
الوصف	الكائن
معلومات تتعلق بالبرنامج الحالي من بينها الاسم والدليل ورقم الإصدار	My. Application
معلومات عن الأجهزة والبرامج والملفات الموجودة على الحاسب يتضمن الكائن My. Computer. File system الذي يمكنك استعماله لفتح الملفات النصية والملفات المشفرة	My. Computer
معلومات عن النماذج في مشروعك الحالي	My. Forms
معلومات عن المستخدم الحالي النشط	My. User
معلومات عن خدمات الويب النشطة والية الوصول إلى خدمات الويب الجديدة	My.webservices

مثلاً: لاستعمال مربع رسالة لإظهار اسم الحاسب الحالي يليه اسم المستخدم الحالي في البرنامج نكتب الجملة التالية

MsgBox (My .User .Name)



لعرض الوقت الحالي (التاريخ والوقت المحلي) في الحاسب من خلال مربع رسالة نكتب الجملة التالية  
 MsgBox (My.Computer.Clock.LocalTime)

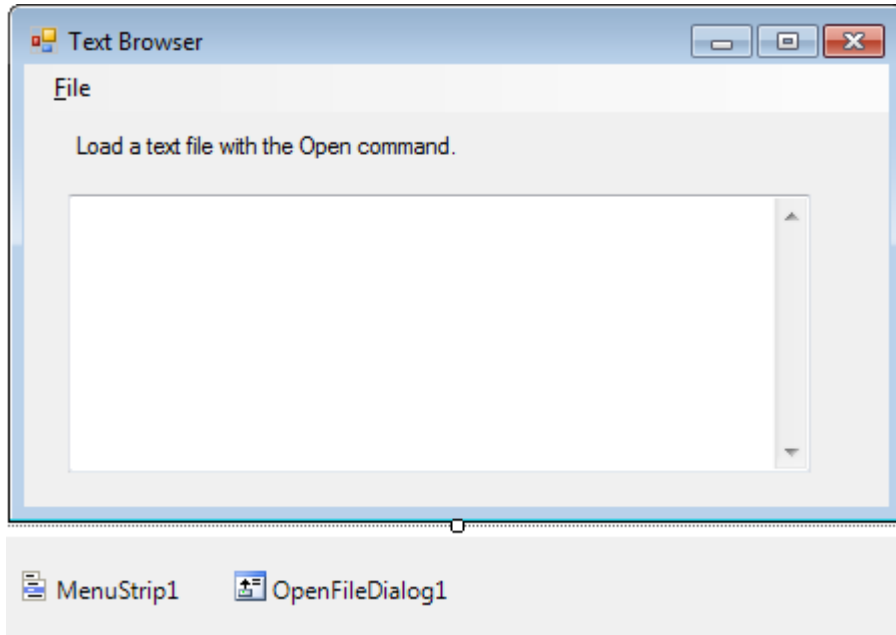


يمكنك استعمال الكائن My.Computer.File system إلى جانب الطريقة readalltext لفتح ملف نصي وعرض محتوياته ضمن مربع نص .	<input checked="" type="checkbox"/>
--	-------------------------------------

**مثال 3** يوضح يمكنك استعمال الكائن My.Computer.File system إلى جانب الطريقة readalltext لفتح ملف نصي وعرض محتوياته ضمن مربع نص باستخدام مربع حوار فتح ملفات يدعى OpenFileDialog للحصول على اسم الملف النصي من المستخدم  
 مرحلة التصميم المرئي:

أنشئ نموذج وغير خاصية Text فيه إلى Text Browser ثم أضف فيه الكائنات التالية مع ضبط خصائصها حسب الجدول التالي

الكائن	الخاصية	الإعداد
TextBox1	Multiline	True
	Scrollbars	both
	Enabled	False
Label1	Text	Load a text file with open command
	Auto Size	True
MenuStrip1		
OpenFileDialog1		



مرحلة كتابة الشفرة :

من القائمة File على النموذج Text Browser انقر الأمر Open يظهر الإجراء الحداثي

```
Private Sub OpenFileDialog1_Open_Click
```

في محرر الشفرة ثم اكتب فيه الشفرة التالية

```
Dim AllText As String = ""
OpenFileDialog1.Filter = "Text files (*.TXT)|*.TXT"
OpenFileDialog1.ShowDialog() 'display Open dialog box
If OpenFileDialog1.FileName <> "" Then
AllText=My.Computer.FileSystem.ReadAllText(OpenFileDialog
1.FileName)
textbox1.text = AllText 'display file
End If
```

من القائمة File على النموذج Text Browser انقر الأمر Exit يظهر الإجراء الحداثي

```
Private Sub ExitToolStripMenuItem_Click
```

في محرر الشفرة ثم اكتب فيه الشفرة التالية

```
End
```

تنسخ الدالة (الطريقة) ReadAllText كامل محتويات الملف النصي الى المتغير AllText.	<input checked="" type="checkbox"/>
---	-------------------------------------

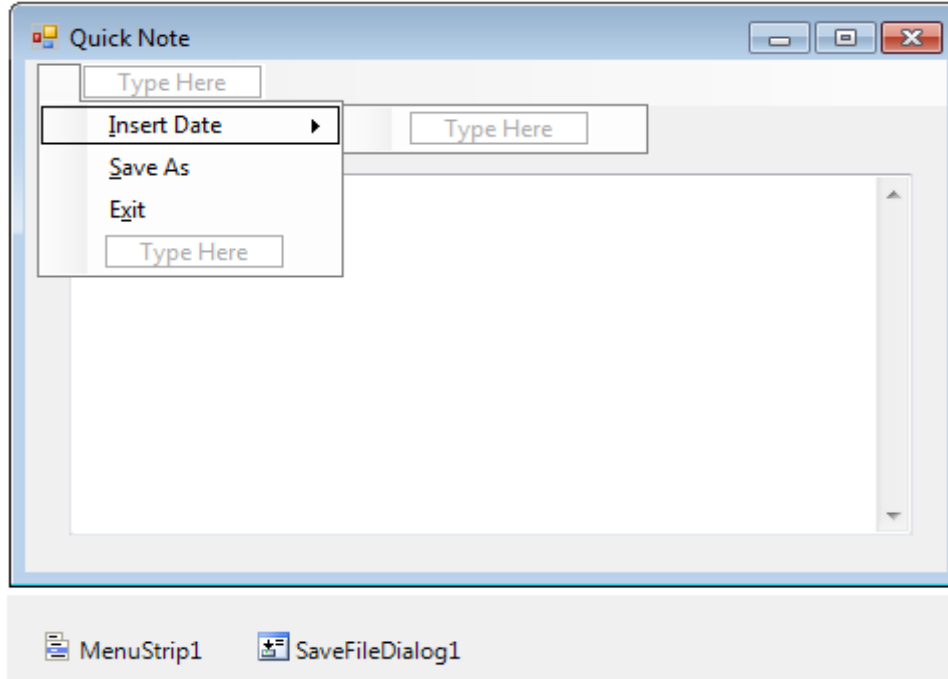
مثال 4: برنامج لإنشاء ملف نصي على القرص



مرحلة التصميم المرئي:

أنشئ نموذج وغير خاصية Text فيه إلى Quick Note ثم أضف فيه الكائنات التالية مع ضبط خصائصها حسب الجدول التالي

الكائن	الخاصية	الإعداد
TextBox1	Multiline	True
	Scrollbars	Both
	Enabled	False
Label1	Text	Type your note and then save it to disk
	Auto Size	True
MenuStrip1		
OpenFileDialog1		



مرحلة كتابة الشفرة :

من القائمة File على النموذج Quick Note انقر الأمر InsertDate يظهر الإجراء الحداثي

```
Private Sub InsertDateToolStripMenuItem_Click
```

في محرر الشفرة ثم اكتب فيه الشفرة التالية

```
Textbox1.Text = My.Computer.Clock.LocalTime & vbCrLf &
```

```
Textbox1.Text
```

```
Textbox1.Select(1, 0) 'remove selection
```

من القائمة File على النموذج Quick Note انقر الأمر SaveAs يظهر الإجراء الحداثي

```
Private Sub SaveAsToolStripMenuItem_Click
```

في محرر الشفرة ثم اكتب فيه الشفرة التالية

```
SaveFileDialog1.Filter = "Text files (*.txt)|*.txt"
SaveFileDialog1.ShowDialog()
If SaveFileDialog1.FileName <> "" Then
FileOpen(1, SaveFileDialog1.FileName, OpenMode.Output)
PrintLine(1, Textbox1.Text) 'copy text to disk
FileClose(1)
End If
```

من القائمة File على النموذج Quick Note انقر الأمر Exit يظهر الإجراء الحداثي

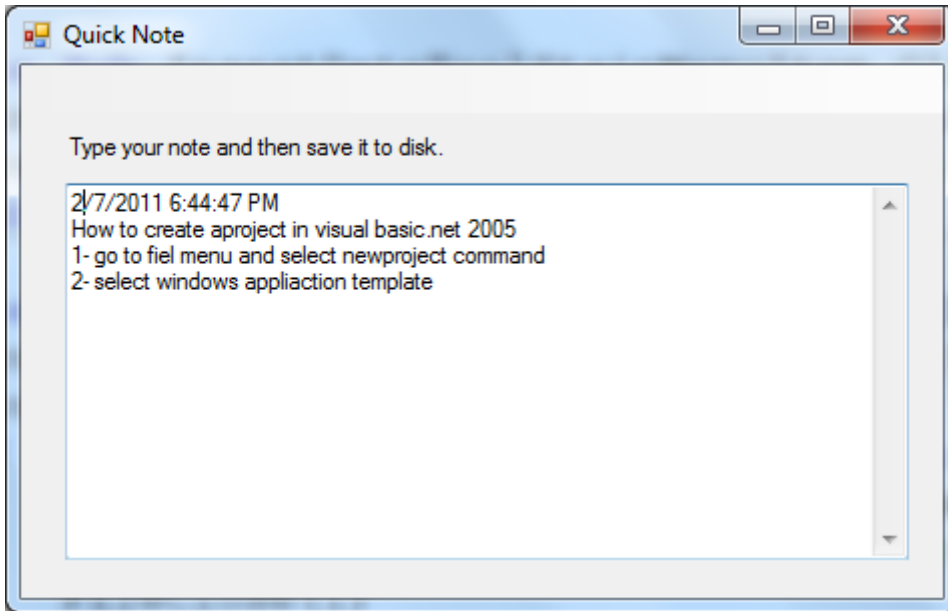
```
Private Sub ExitToolStripMenuItem_Click
```

في محرر الشفرة ثم اكتب فيه الشفرة التالية

```
End
```

تنفيذ البرنامج

اكتب نص في مربع النص ثم أدرج التاريخ أعلى النص المكتوب عن طريق الأمر InsertDate من قائمة File كم بالشكل التالي :



ثم أحفظ الملف النصي عن طريق اختيار الأمر SaveAs من قائمة File

يمكنك استعمال Datestring لإضافة التاريخ الحالي.

