

VB & ASP.Net

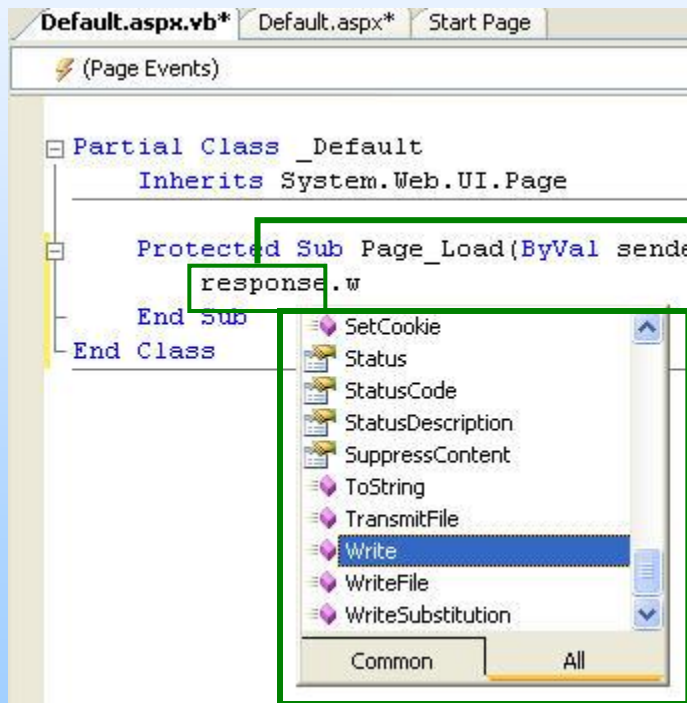
كائنات

Response-Request

الكائن : Response

- الكائن **Response** مسئول عن إرسال المعلومات من خادم الويب إلى المتصفح في

جهاز المستخدم وبإمكانه التحكم بها أيضاً.



الكائن (Object)
Response

حوال الكائن
Response

أهم دوال الكائن Response

الوظائف والخصائص الهامة داخل الكائن Response

الوظيفة	اسم الدالة
إرسال النصوص الى المستعرض .	Write
إنهاء الاستجابة الحالية .	End
توجيه المستعرض الى صفحة اخرى .	Redirect
اختبار اتصال المستخدم من عدمه .	IsClientConnected
توفير الوصول إلى بيانات المستخدم المسماة Cookies	Cookies
التحكم في تخزين بيانات الصفحة caching .	Cache

بعض خواص ودوال الكائن Response

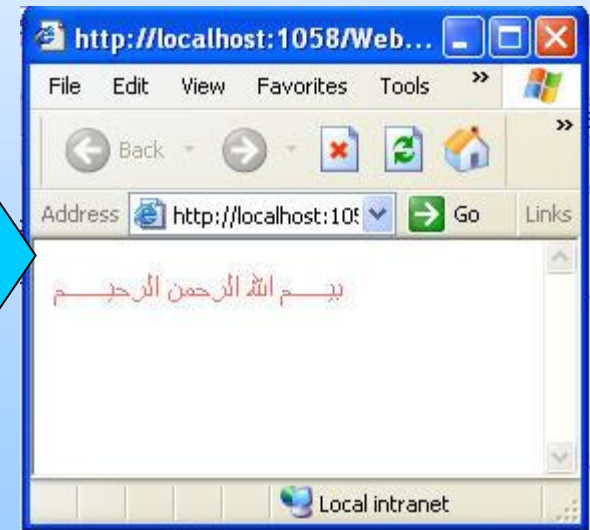
• الدالة Write :

من أشهر الدوال في هذا الكائن هي الدالة Write و استخدام هذه الدالة يؤدي إلى عرض نص معين في المتصفح كما في الشكل التالي :

```
Partial Class _Default
    Inherits System.Web.UI.Page

    Protected Sub Page_Load(ByVal sender As Object, ByVal e
        Response.Write("بِسْمِ اللَّهِ الرَّحْمَنِ الرَّحِيمِ")
    End Sub
End Class
```

بعد التنفيذ



الدالة Redirect

● الدالة Redirect

تنقل المستخدم من صفحة إلى صفحة أو إلى موقع آخر: هذه الصفحة يمكن تكون داخل الموقع أو موقع آخر بعيد عن الموقع . وهي تأخذ الصيغة التالية :



```
Protected Sub Button1_Click(ByVal sender  
    Response.Redirect("Default2.aspx")  
End Sub
```

```
Protected Sub Button2_Click(ByVal sender As Object  
    Response.Redirect("http://www.google.com")  
End Sub
```

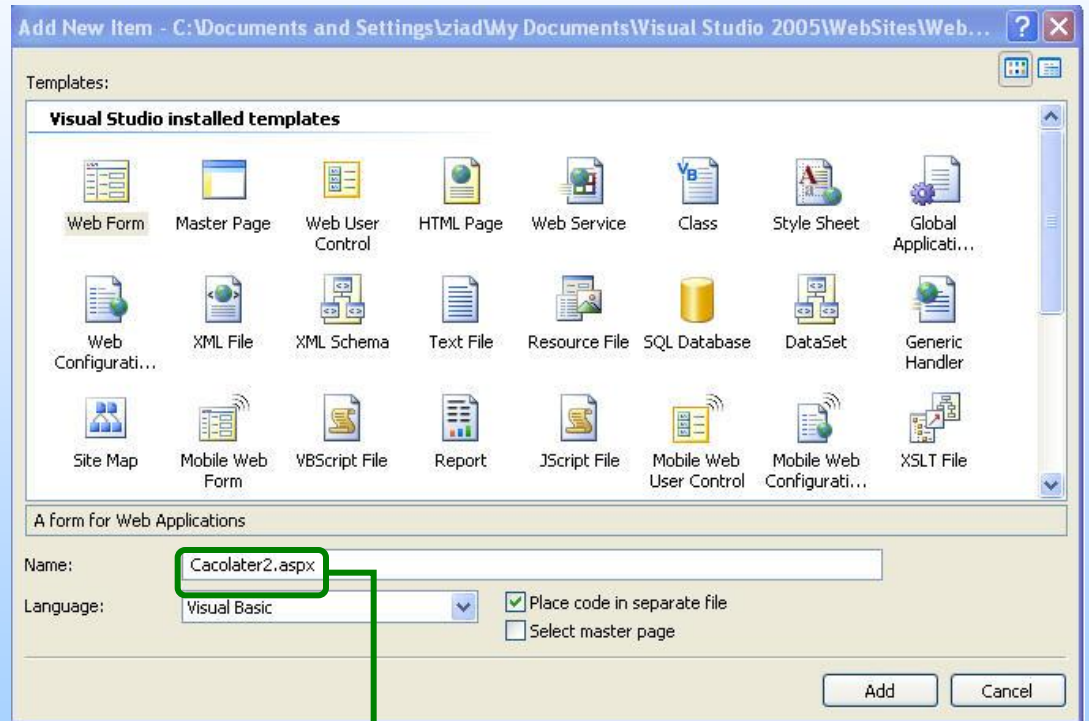
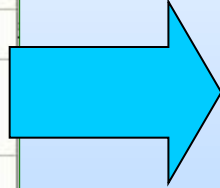
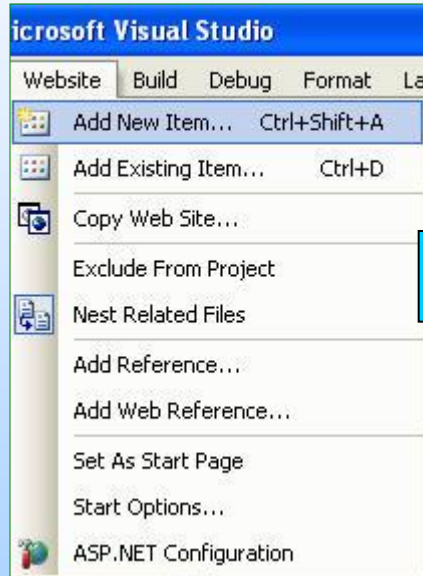
الكائن Request

- الكائن **Request** :

مسئول عن إرسال المعلومات من المتصفح إلى خادم الويب.

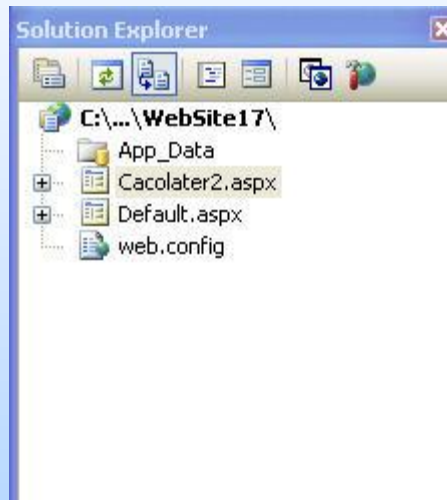
- Request.UserHostAddress()
- Request.Browser.Browser
- Request.Cookies("lastvisit")

مثال : قم بإضافة صفحة جديدة الى موقع الويب



تغيير اسم
الصفحة

نافذة مستكشف المشروع



التنقل بين صفحات الويب
أثناء التصميم

قم بتصميم الشكل التالي في الصفحة Default.aspx :



المطلوب :

عند الضغط على زر التالي يقوم المتصفح بنقل المستخدم الى صفحة اخرى داخل موقع الويب ولتكن هذه الصفحة باسم [Calcolater.aspx](#)

عند الضغط على زر Google يقوم المتصفح بنقل المستخدم الى موقع www.google.com

الحل :

```
Partial Class _Default
    Inherits System.Web.UI.Page

    Protected Sub Button1_Click(ByVal sender As Object,
        Response.Redirect("calculator.aspx")
    End Sub

    Protected Sub Button2_Click(ByVal sender As Object,
        Response.Redirect("http://www.google.com")
    End Sub
End Class
```

الانتقال الى صفحة
Calculator

وصلة ربط موقع
Google

صمم الشكل التالي في صفحة Calculator

The screenshot shows a web browser window with the following elements:

- Browser tabs: Calculator.aspx.vb, Calculator.aspx* (active), Default.aspx, Start Page.
- Form structure:
 - Label: **NO 1** followed by an input field.
 - Label: **No 2** followed by an input field.
 - Label: **Result** followed by an input field.
- Buttons: Four buttons with mathematical symbols: **+**, **-**, *****, and **/**.

الحل :

```
Default.aspx.vb | Calculator.aspx.vb | Calculator.aspx | Default.aspx | Start Page
(General)
Partial Class Cacolater2
    Inherits System.Web.UI.Page

    Protected Sub Button1_Click(ByVal sender As Object, ByVal e As EventArgs)
        TextBox3.Text = Val(TextBox1.Text) + Val(TextBox2.Text)
    End Sub

    Protected Sub Button2_Click(ByVal sender As Object, ByVal e As EventArgs)
        TextBox3.Text = Val(TextBox1.Text) - Val(TextBox2.Text)
    End Sub

    Protected Sub Button3_Click(ByVal sender As Object, ByVal e As EventArgs)
        TextBox3.Text = Val(TextBox1.Text) * Val(TextBox2.Text)
    End Sub

    Protected Sub Button4_Click(ByVal sender As Object, ByVal e As EventArgs)
        TextBox3.Text = Val(TextBox1.Text) / Val(TextBox2.Text)
    End Sub
End Class
```

كود الجمع

كود الطرح

كود الضرب

كود القسمة

تنفيذ البرنامج

