

٢٠٤ الجغرافيا الاقتصادية

د. عنبرة بنت خميس بلال

الفصل الدراسي الثاني : ١٤٣٩/١٤٣٨ هـ

الموضوع الثالث

الظروف الطبيعية التي تؤثر في الأنشطة البشرية.

أهداف التعلم

- ▶ تعريف الظروف الطبيعية.
- ▶ الموقع الجغرافي.
- ▶ عناصر المناخ.
- ▶ أشكال سطح الأرض.
- ▶ التركيب الجيولوجي.
- ▶ التربة.
- ▶ النبات الطبيعي.
- ▶ ألبوم.

مدخل

١. ما هو تعريف الظروف الطبيعية؟
٢. ما هي العلاقة بينها وبين النشاط البشري؟
٣. هل تأثير الظروف الطبيعية يتشابه في كل المواقع الجغرافية التي تسود فيها؟

أولاً- تعريف الظروف الطبيعية

هي كل ما يوجد في جميع أغلفة الكرة الأرضية من موارد طبيعية، تعتبر هذه الموارد المتطلبات الرئيسية لقيام جميع الأنشطة التي يقوم بها الإنسان في مختلف المواقع الجغرافية.

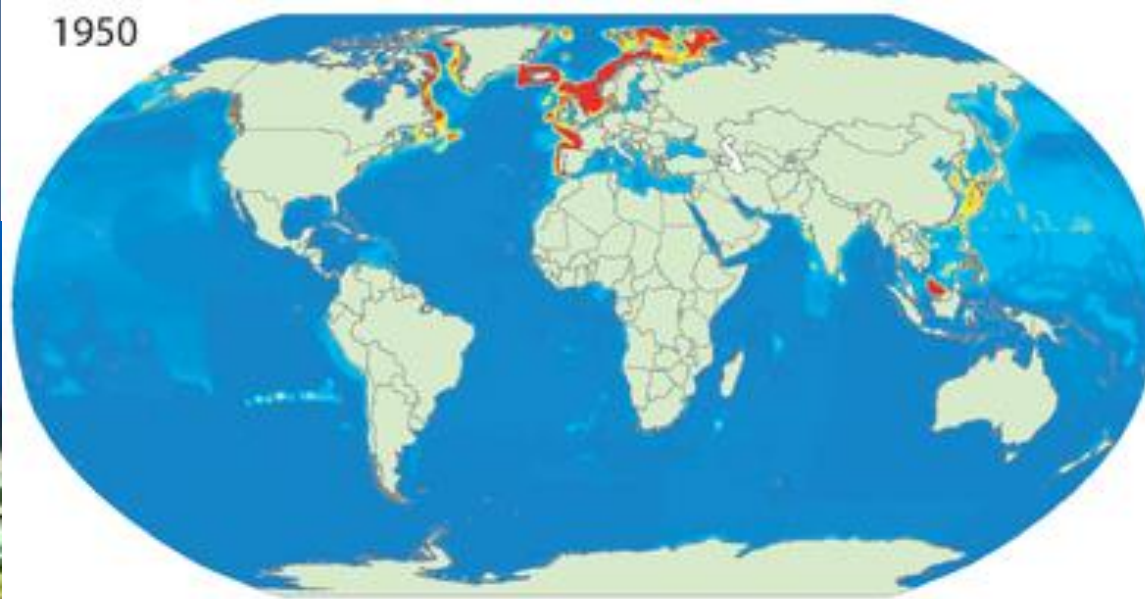
٢. ما هي العلاقة بينها وبين النشاط البشري؟

٣. هل تأثير الظروف الطبيعية يتشابه في كل

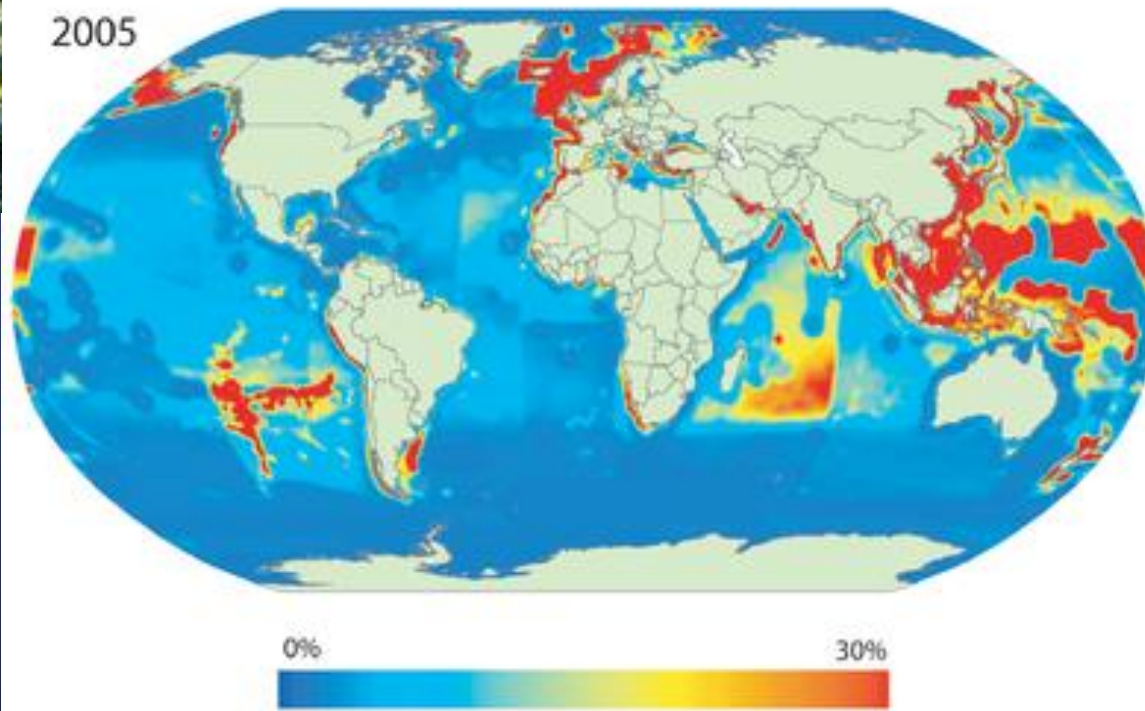
المواقع الجغرافية التي تسود فيها؟



1950



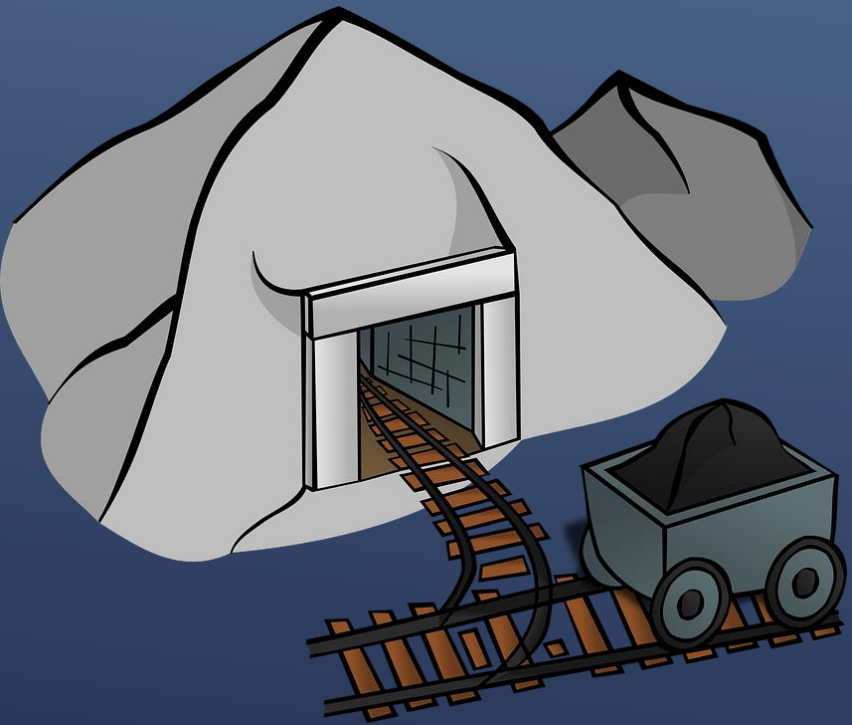
2005



0%

30%

* التوزيع الجغرافي
لمناطق الصيد الرئيسية
في العالم.
* ما هو النشاط؟
* ما هي / ما هو المورد
الطبيعي الذي يقوم
عليه؟



* ما هو النشاط
الذي يظهر في هذه
الصورة؟
* أين يحدث؟
* ما هي الموارد
الطبيعية التي
يتوجها إليها هنا
بالتحديد؟
* هل هناك
تأثيرات بيئية
سلبية لهذا
النشاط؟

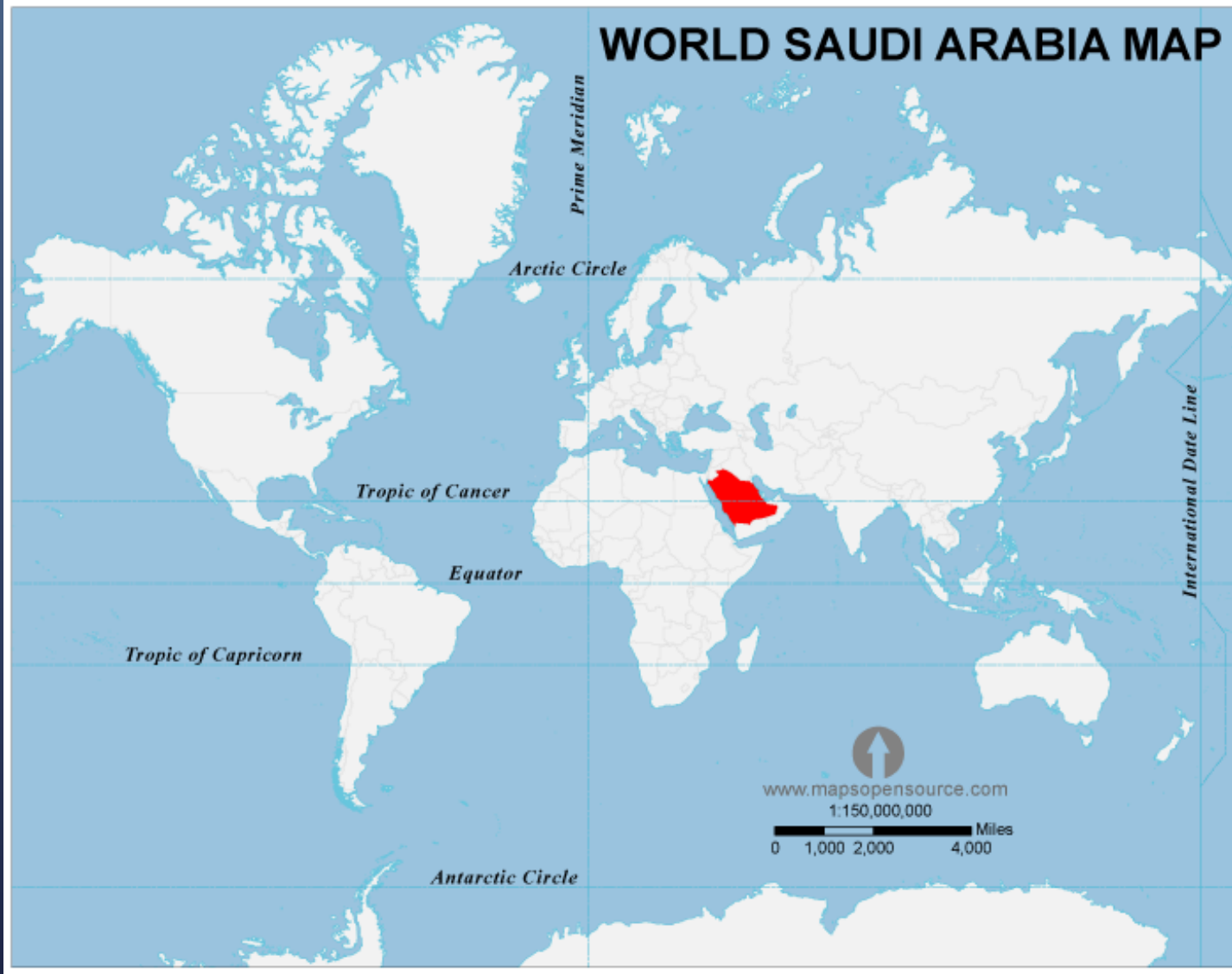
ثانياً- الموقع الجغرافي

٢-١- الموقع النسبي.

٢-٢- الموقع الفلكي.

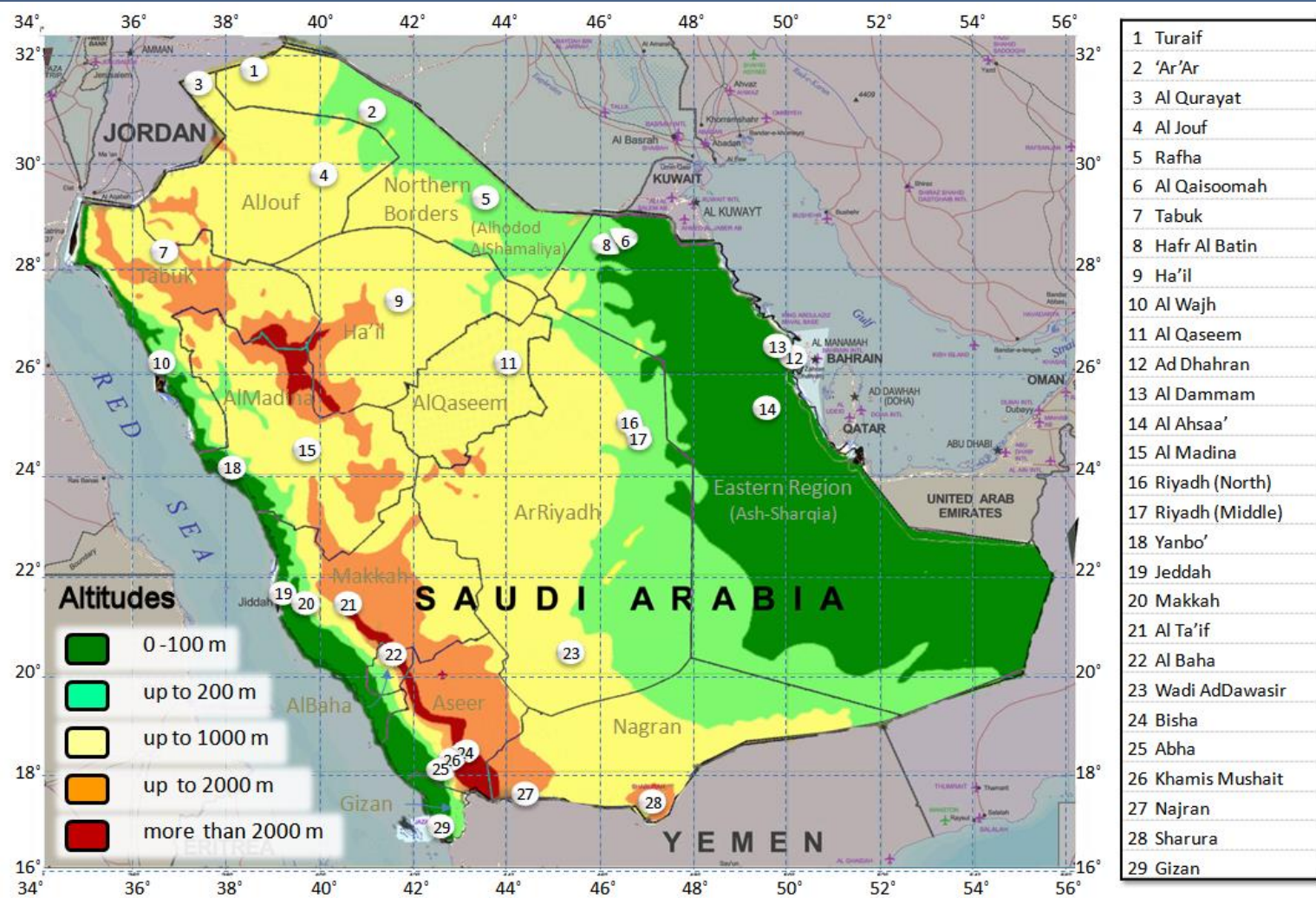
اشرحني على حالة المملكة العربية السعودية.

٢-١- الموقع النسبي



١. أين تقع المملكة العربية السعودية بالنسبة للعالم؟
٢. هل لهذا الموقع أهمية مميزة؟
٣. ما هو التأثير المباشر لهذا الموقع في النشاط الاقتصادي للمملكة؟

٢-٢- الموقع الفلكي



١. عرفني مصطلح الموقع الفلكي.

٢. حددي الموقع الفلكي للمملكة العربية السعودية.

ماهي العلاقة بين الموقع الفلكي والنشاط البشري/الاقتصادي؟





*كثبان رملية.

*الطريق من

الرياض إلى

الأحساء.

*ما هو النشاط

المقترح؟

تصويري

١٤٣٧هـ



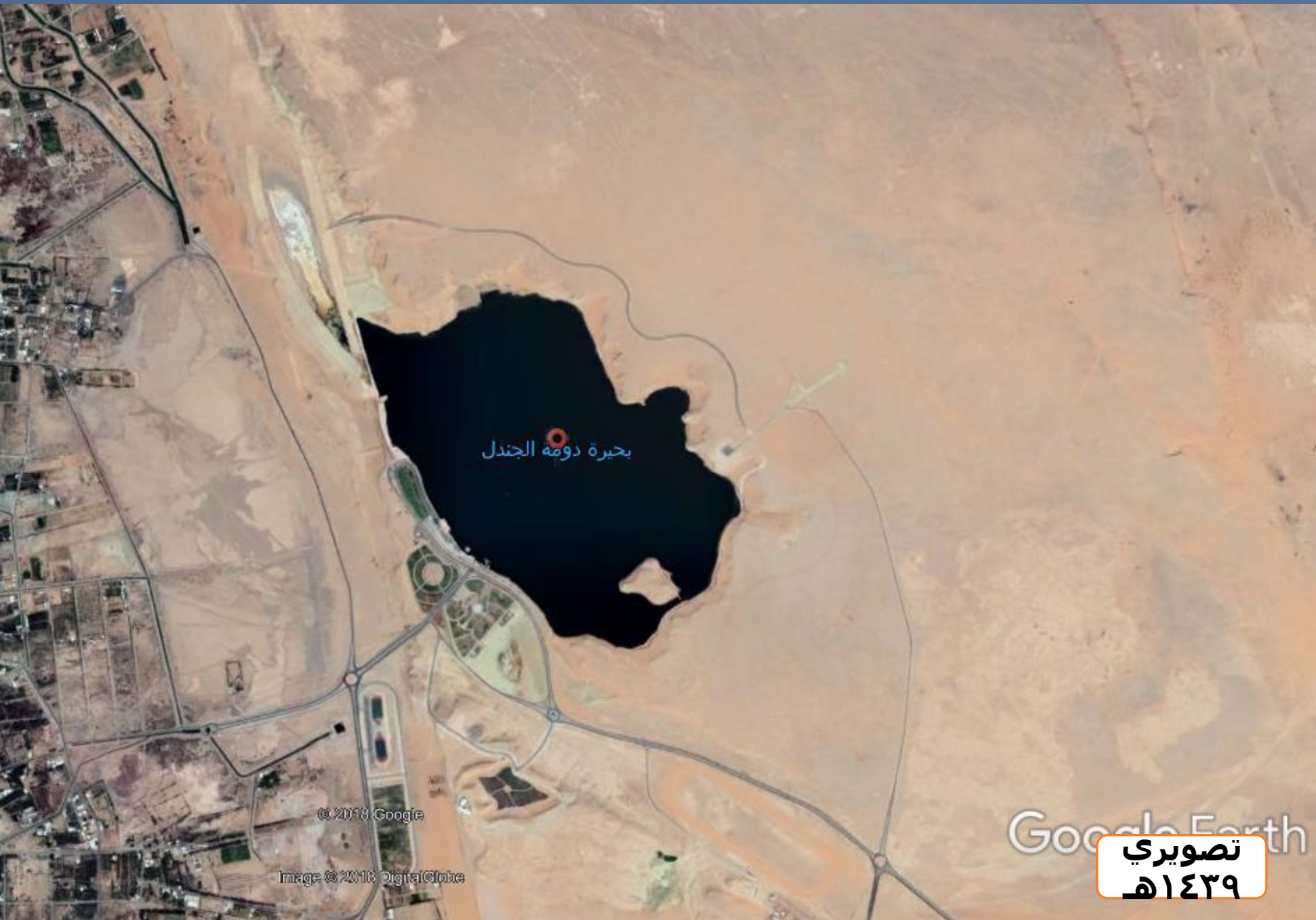
* المكان: روضة خريم.

* نبات طبيعي.

* كم عدد الأنشطة

التي يمكن أن تنشئ في
هذه البيئة الطبيعية؟

تصويري
١٤٣٧هـ



* المكان:
دومة الجندل.
* بحيرة.
* ما النشاط
المقترح؟

تصويري
١٤٣٩هـ