

# توازن الدخل القومي

## الفصل الرابع

---



توازن الدخل  
القومي

تأثير التغير في  
المستوى العام للأسعار

التوازن  
والوظيفي الكامل

التنسيق بين  
الاستثمار والادخار

$Y^*$ 

## توازن الدخل القومي

يتحقق عندما..

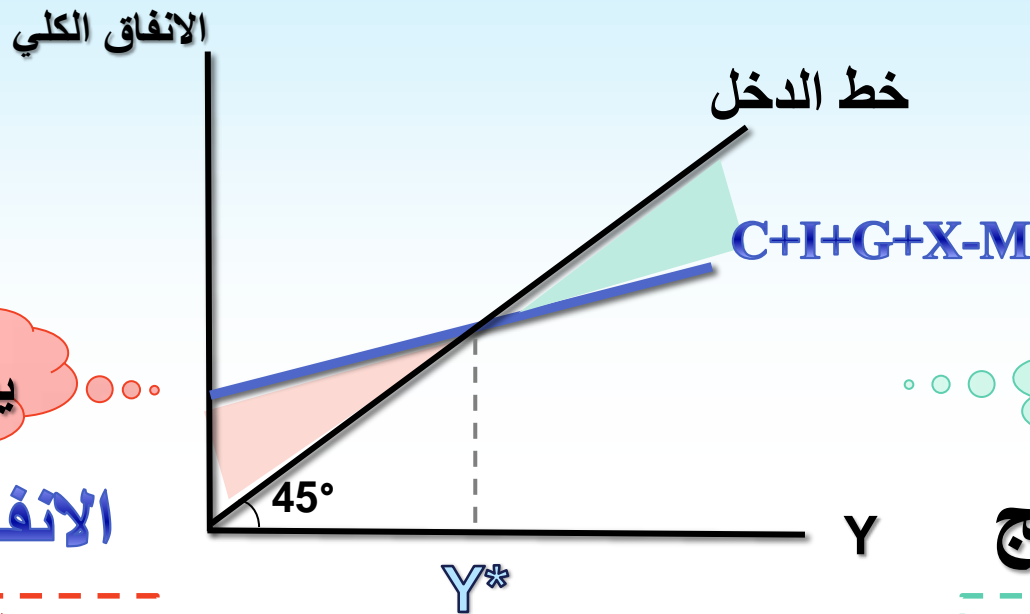
الطلب الكلي  $AD$  = العرض الكلي  $AS$ 

الانفاق الكلي = الدخل (الناتج) المحلي الإجمالي

$$Y = C + I + G + X - M$$



ماذا يحدث إذا اختل التوازن؟



يسار التوازن

الانفاق < الناتج

نقص في المخزون،  $P \uparrow$

إذا تغير الطلب..

مؤقت ← كمية الناتج  
لفترة طويلة ← الأسعار

يمين التوازن

الانفاق > الناتج

تراكم في المخزون،  $P \downarrow$

إذا تغير الطلب..

مؤقت ← كمية الناتج  
لفترة طويلة ← الأسعار

التوازن

$$\text{الانفاق الكلي (الطلب الكلي) = الدخل (الناتج)}$$

$$Y = C + I + G + X - M$$

# تأثير التغير في المستوى العام للأسعار

الاتفاق الكلي  
 $AD = C + I + G + X - M$

الاستهلاك  $C$

+

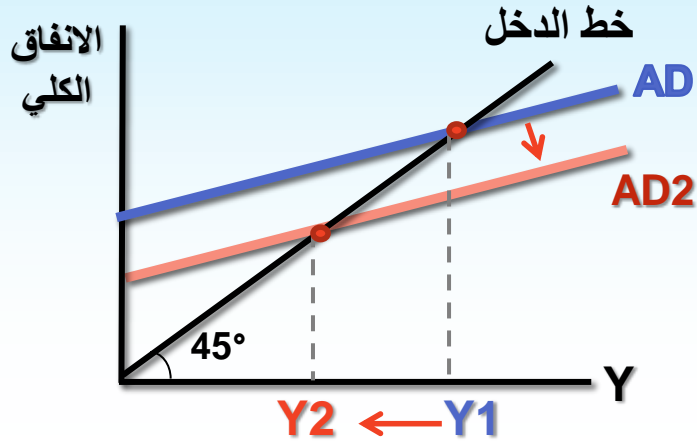
الصادرات  $X$

والواردات  $M$

$\Delta P$

يؤثر على التجارة الدولية

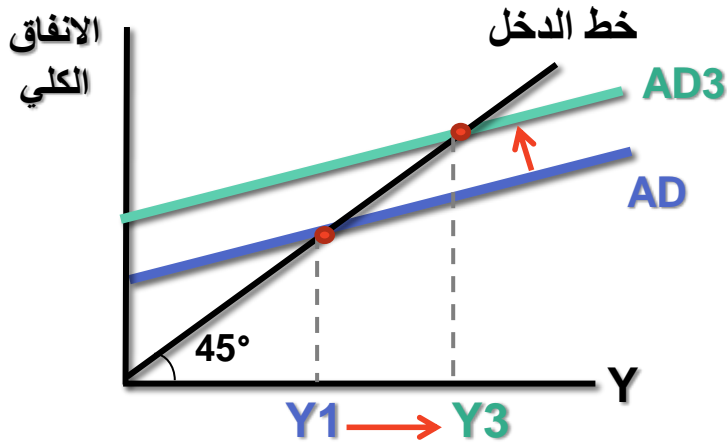
يزحف الدالة لأنه من العوامل المؤثرة على الاستهلاك



### ارتفاع المستوى العام للأسعار

$P \uparrow \leftarrow$  القوة الشرائية  $\downarrow \leftarrow C \downarrow \leftarrow AD \downarrow$  وينتقل  
الانفاق الكلي إلى أسفل  $\leftarrow$  نقطة توازن جديدة  $\leftarrow Y^* \downarrow$   
من  $Y_1$  إلى  $Y_2$   
+

ويؤثر أيضا على التجارة الدولية  $\downarrow X$  و  $M \uparrow \leftarrow AD \downarrow$

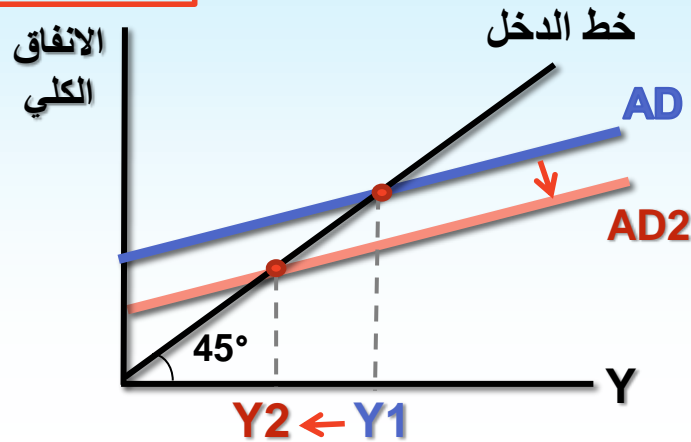


### انخفاض المستوى العام للأسعار

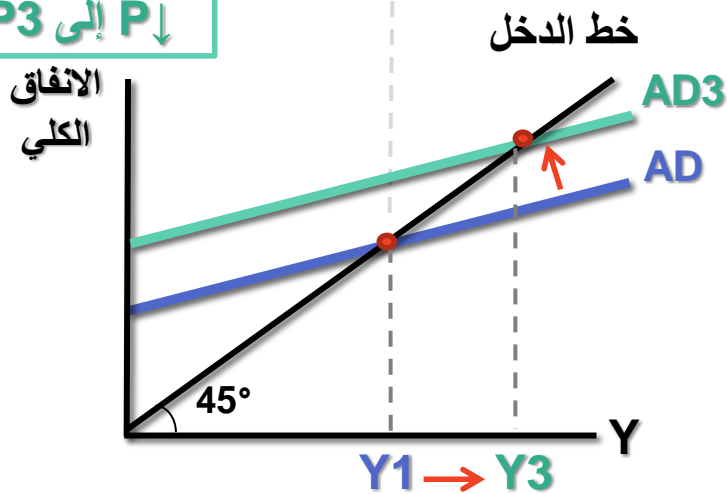
$P \downarrow \leftarrow$  القوة الشرائية  $\uparrow \leftarrow C \uparrow \leftarrow AD \uparrow$  وينتقل  
الانفاق الكلي إلى أعلى  $\leftarrow$  نقطة توازن جديدة  $\leftarrow Y^* \uparrow$   
من  $Y_1$  إلى  $Y_3$   
+

ويؤثر أيضا على التجارة الدولية  $\uparrow X$  و  $M \downarrow \leftarrow AD \uparrow$

$P \uparrow$  إلى  $P2$

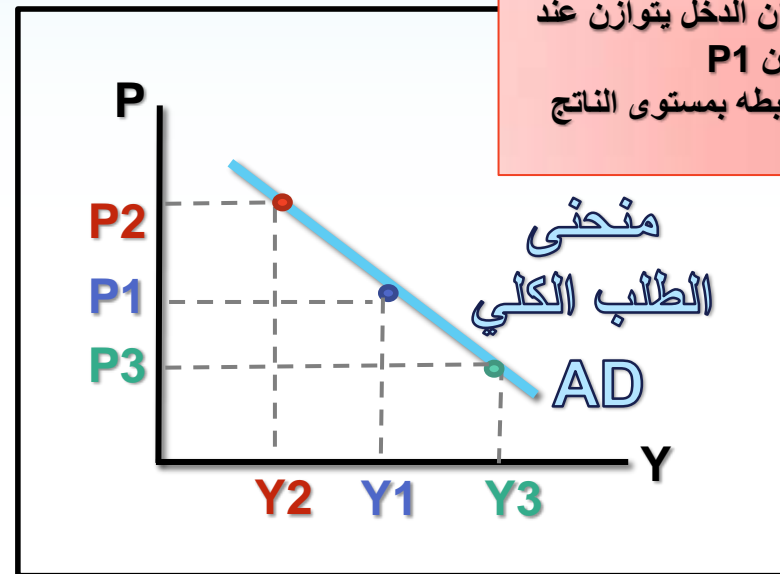


$P \downarrow$  إلى  $P3$



## اشتقاق منحنى الطلب الكلي AD

١. نفترض أن الدخل يتوازن عند سعر معين  $P1$   
٢.  $\Delta P$  ونربطه بمستوى الناتج الجديد.



ينحدر منحنى الطلب الكلي من أعلى إلى أسفل (ميله سالب) ويوضح العلاقة العكسية بين الناتج المحلي (الدخل  $Y$ ) والمستوى العام للأسعار  $P$ .

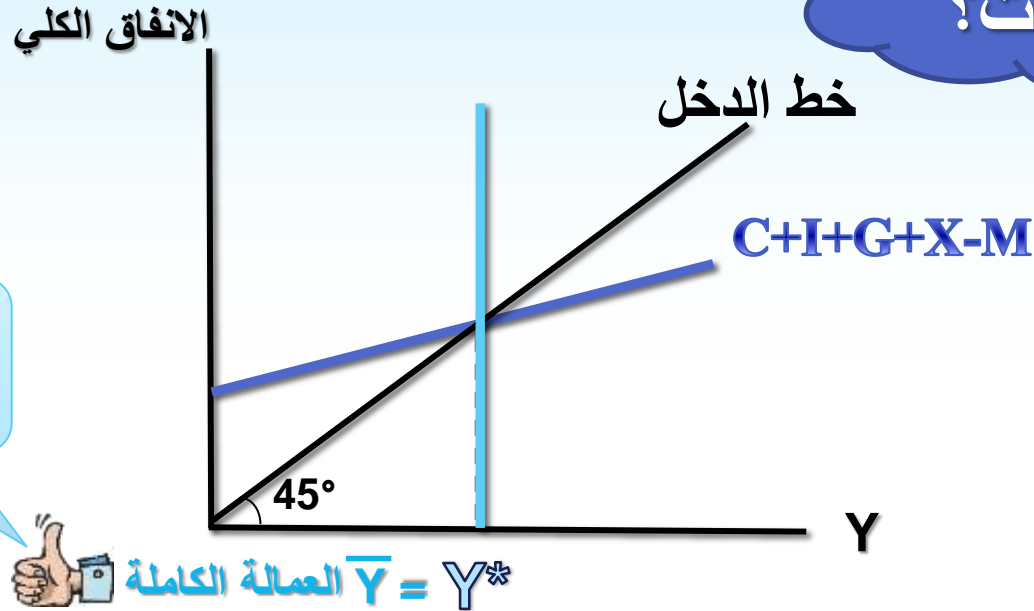
## التوازن والتوظيف الكامل



- متى تظهر الفجوات؟
- أنواع الفجوات
- علاج الفجوات



متى تظهر  
الفجوات؟



في هذه الحالة  
لا توجد فجوات



العمالة الكاملة  $\bar{Y} = Y^*$

قد يحدث التوازن عند مستوى غير مستوى التوظيف الكامل  
 $\bar{Y} \neq Y^*$  مما يؤدي إلى ظهور الفجوات

حيث تكون جميع  
الموارد الاقتصادية في  
الدولة موظفة بالكامل

الفجوات سمة من سمات  
الاقتصاد الحر

# أنواع الفجوات

## الفجوة التضخمية

تضخم ←



الدخل الفعلي < دخل التوظيف الكامل  
 $\bar{Y} < Y^*$

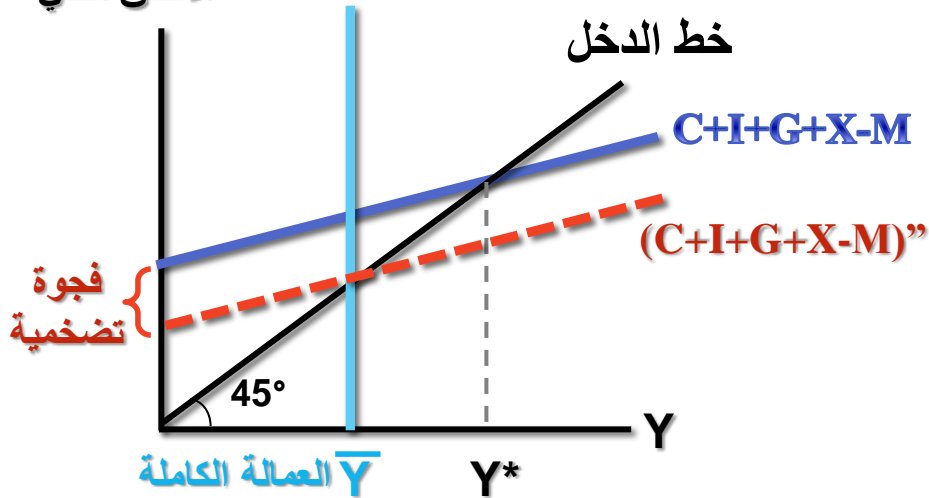
## الفجوة الانكماشية

بطالة →

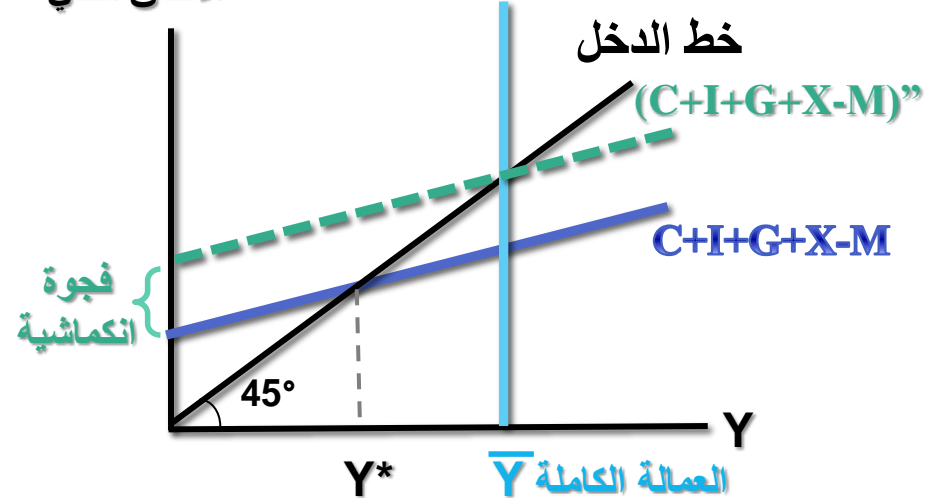


الدخل الفعلي > دخل التوظيف الكامل  
 $\bar{Y} > Y^*$

الانفاق الكلي



الانفاق الكلي



## علاج الفجوات؟

دون تدخل الدولة

١. آلية التصحيح الذاتي  $\Delta P$ 

الفصل السادس

٢. السياسات المالية

الفصل الثامن

تدخل الدولة

٣. السياسات النقدية

الفصل التاسع

## علاج الفجوات

١. آلية التصحيح الذاتي  $\leftarrow \Delta P$

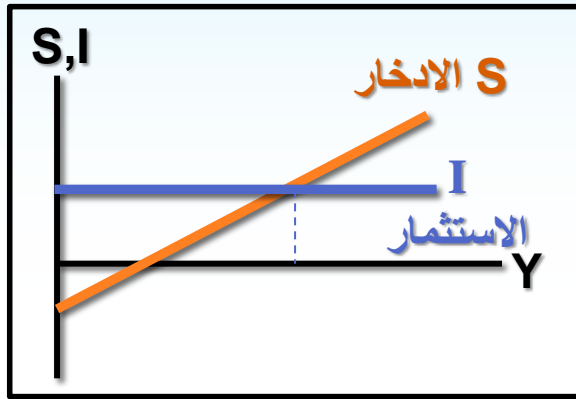
الفجوة الانكماشية

$P \downarrow \leftarrow \uparrow$  القوة الشرائية  $\leftarrow C \uparrow$   
 $\leftarrow$  ينتقل  $AD \uparrow$  إلى أعلى

الفجوة التضخمية

$P \uparrow \leftarrow \downarrow$  القوة الشرائية  $\leftarrow C \downarrow$   
 $\leftarrow$  ينتقل  $AD \downarrow$  إلى أسفل

# التسيق بين الادخار والاستثمار



التسيق بين الاستثمار والادخار  
**مهم** ويضمن عدم ظهور الفجوات.

$S$  التسرب = الحقن  $I$

$I > S$

فجوة تضخمية

$I = S$

توازن عند مستوى التوظيف  
الكامل (لا توجد فجوات)

$I < S$

فجوة انكماشية