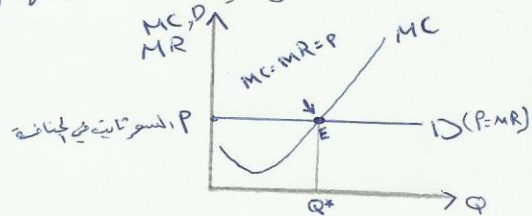


سوق المنافسة الكاملة حالات الربح والخسارة

* باستخدام المنحنيات المتوسطة والحدية وضمن حجم الإنتاج الذي تحققه عند
المنشأة التي تعمل في المنافسة الكاملة أقصى الأرباح / أو أقل الخسائر



« الوضع التوازني للمنشأة التي تعمل في المنافسة الكاملة »

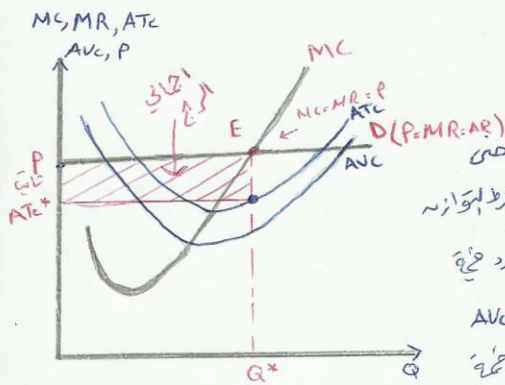
لشرط التوازن هو $MC = MR = P$

* تذكر في المنافسة السعر ثابت وضمن الطلب أفقي ثابت.

متى تحقق المنشأة ربح أو خسارة ← يعتمد على P و ATC

① تحقق المنشأة ربح عندما $ATC < P$

$AVC < P$



نحدد وضع التوازن عند تقاطع منحنى MC مع منحنى MR

MR (وهو خط أفقي) وعندنا $MC = MR = P$ شرط التوازن

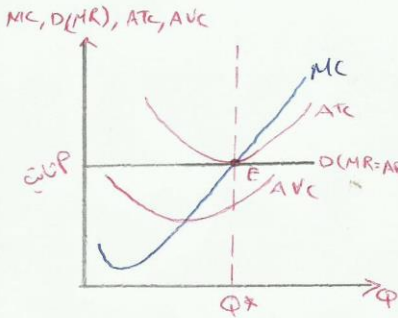
وهنا نقطة التوازن نرسم خط عمودي الى أسفل لكي نحدد كمية Q^* على المحور الأفقي. ومنه ثم نرسم منحنى ATC و AVC

أخيراً نرسم خط $MR (D)$ لأهميته - ربح - ولأنه يحدد

ATC على الرسم عند نقطة التوازن عندما يقطع الخط الوهمي منحنى ATC في نقطة تكونه هي عمدة ATC .

$ATC = P$
 $AVC < P$

② لا تحقق المنشأة لاد الأرباح ولا خسائر عندما:



* نرسم خط الطلب [خط الإيراد المادي] ونسمة ثم نرسم منحني MC [شكل علامة S] ونجد نقطة التوازن عند تقاطع MC مع MR عند النقطة E وعند $MC=MR=P$

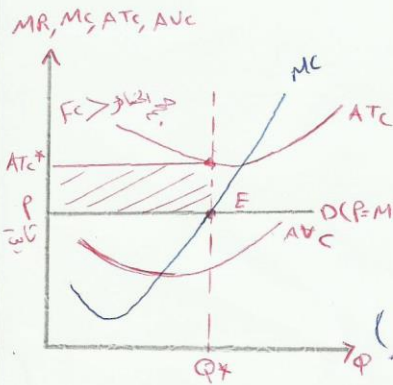
ثم نرسم منحنى ATC حيث يتقاطع على E [تلاص التوازن] لأنه في هذه الحالة $P=ATC$

نرسم منحنى AVC أسفل ATC وأسفل $D(MR)$

المنشأة تقبل عند نقطة التعادل حيث $P=ATC$ و $MC=P$ و $MC=ATC$

فكر المنشأة في استمرار الإنتاج لأنها قادرة على تغطية التكاليف المتوسطة.

$AVC < P < ATC$ ③



* عند وضع التوازن عندما $MC=MR=P$ عند النقطة E

* نرسم منحنى ATC أعلى خط $D(MR)$ لأنه $P < ATC$

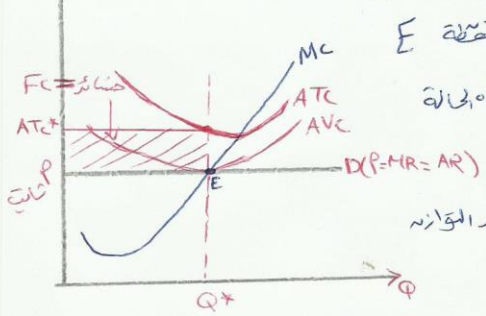
* نرسم منحنى AVC أسفل منحنى P لأن $AVC < P$

في هذه الحالة المنشأة تحققه خسائر لأنه عند التوازن قيمة $P < ATC$ والفرق بين نقطة P و ATC عند التوازن يقل حجم الخسائر شيئاً فحين الخسائر أقل من التكاليف المتوسطة (F_c)

* مقار المنشأة: تستمر في إنتاج Q^* فقط لأنها توقفت عن الإنتاج أو استمرت في إنتاج أقل أو أكبر من Q^* ستحقق خسائر أكبر أو مساوية F_c

التكاليف الإجمالية

4) عندما $AVC = P$ ، $P < ATC$

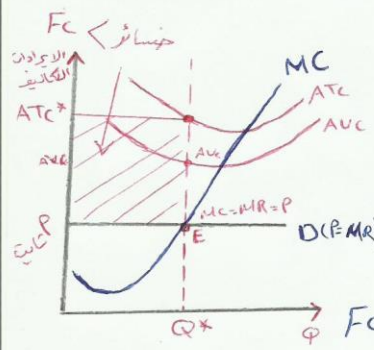


* نحدد وضع التوازن عندما $MR = MC = P$ عند النقطة E
 * نرسم منحنى ATC أعلى منحنى $D (MR)$ لأنه في هذه الحالة $P < ATC$
 * ومن ثم نرسم منحنى AVC (يقطع) منحنى $D (MR)$ عند التوازن لأنه في هذه الحالة نقطة إغلاق $P = AVC$

* تحققه المنشأة في هذه الحالة خسائر تساوي التكاليف الثابتة لأنه $ATC > P$ أكبر من P

قرار المنشأة: الأمر سيان للمنشأة الخيار في الاستمرار في إنتاج Q^*

أو تتوقف عن الإنتاج لأنها من كلا الجانبين ستتقبل خسائر مساوية للتكاليف الثابتة FC



5) عندما $P < AVC$ و ATC

* نحدد وضع التوازن عندما $MC = MR = P$ عند النقطة E

* نرسم منحنى ATC أعلى منحنى D وأيضاً منحنى AVC أعلى منحنى $D (MR)$ لأنه كلاهما في هذه الحالة أكبر من P السعر

* تحققه المنشأة في هذه الحالة خسائر أكبر من التكاليف الثابتة FC وعمر المنشأة أنه تتوقف عن الإنتاج