

تطبيقات ١٠١ قصد

الثاني: المشكلة الاقتصادية و منحني امكانات الإنتاج

السؤال الأول: إذا أعطيتي البيانات التالية:

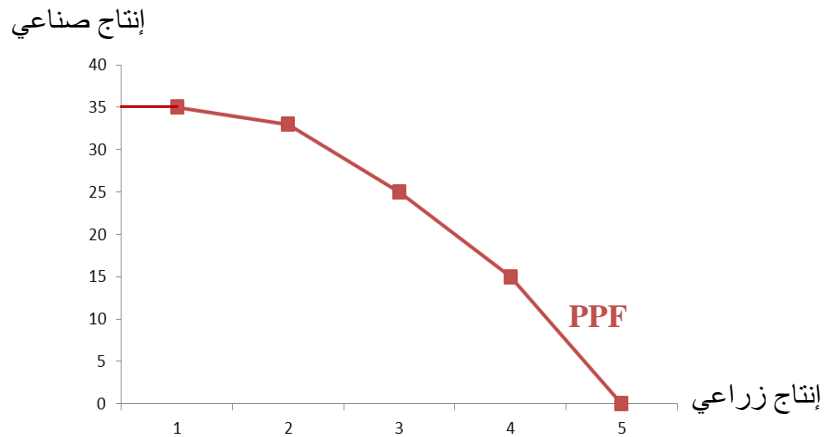
مقدار التضحية بالانتاج الصناعي من اجل الحصول على وحدة اضافيه من الانتاج الزراعي	إنتاج صناعي بالف وحدة	إنتاج زراعي بالف طن	خيارات الانتاج المتاحة
-	٣٥	٠	أ
2	٣٣	١	ب
8	٢٥	٢	ج
10	١٥	٣	د
15	٠	٤	هـ

أ - أوجدي تكلفة الفرصة البديلة مع التعريف؟

تكفة الفرصة البديلة هي تكلفة الاختيار المتمثلة بما تم التضحية به أو عدم اختياره. (حساب تكلفة الفرصة البديلة في الجدول أعلاه).

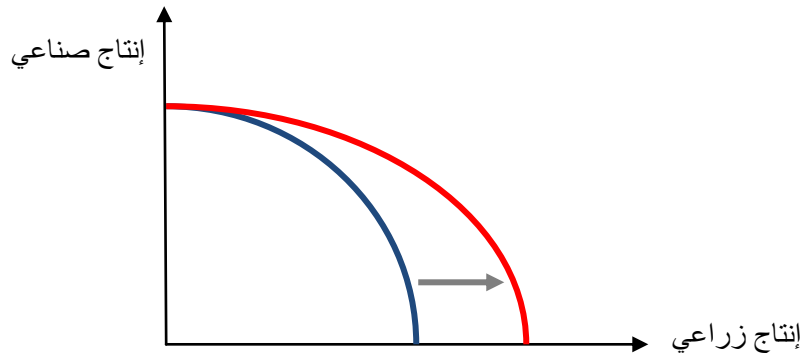
ب - ارسمي منحني امكانات الانتاج لهذه الدولة وعرفيه؟

منحنى إمكانيات الإنتاج يمثل أقصى ما يمكن أن ينتجه المجتمع (ليس ما يرغب أن ينتجه).



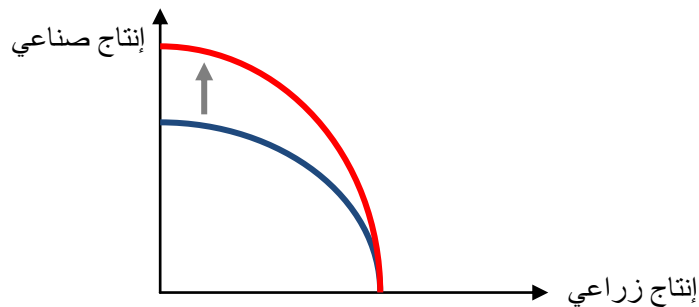
ج - اشرح مع الرسم ماذا يحدث إذا زادت الموارد الاقتصادية الموجهة للقطاع الزراعي وبقي الصناعي كما هو ؟

إذا زادت الموارد الاقتصادية الموجهة للقطاع الزراعي وبقي الصناعي كما هو فإن إمكانيات الإنتاج للقطاع الزراعي تزداد بينما تظل نفسها للقطاع الصناعي أي أن منحنى إمكانيات الإنتاج ينتقل بشكل غير موازي باتجاه القطاع الزراعي ويبقى على مستواه عند القطاع الصناعي كما هو موضح بالرسم التالي:



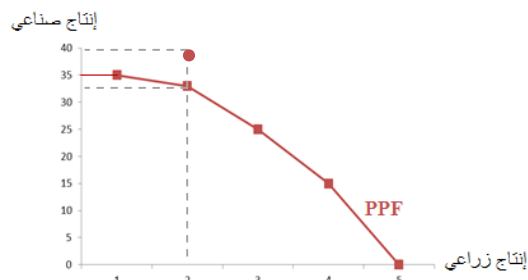
د - إذا حصل تقدم تقني في الإنتاج الصناعي ولم يواكبه تقدم في الإنتاج الزراعي ماذا سيحدث مع الرسم ؟

إذا حصل تقدم تقني في الإنتاج الصناعي ولم يواكبه تقدم في الإنتاج الزراعي فإن منحنى إمكانيات الإنتاج ينتقل بشكل غير موازي باتجاه القطاع الصناعي ويبقى على مستواه عند القطاع الزراعي كما هو موضح بالرسم التالي:



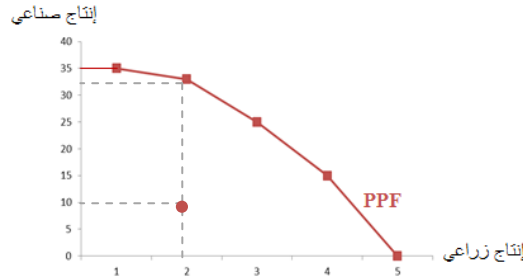
هـ - هل من الممكن إنتاج ٢ وحدة من الإنتاج الزراعي و ٤٠ وحدة من الإنتاج الصناعي ولماذا ؟

لا، لا يمكن إنتاج ٢ وحدة من الإنتاج الزراعي و ٤٠ وحدة من الإنتاج الصناعي لأن ذلك خارج حدود إمكانيات الإنتاج المتاحة للمجتمع وهي (و بالعودة للجدول) ٢ وحدة من الإنتاج الزراعي و ٢٥ وحدة من الإنتاج الصناعي (أي أن هذه التوليفة فوق منحنى إمكانيات الإنتاج الذي يظهر أقصى ما يمكن أن ينتجه المجتمع). للوصول لكمية الإنتاج هذه لابد من زيادة الموارد الاقتصادية أو حدوث تقدم تقني.



ز - هل من الممكن إنتاج ٢ وحدة من الإنتاج الزراعي و ١٠ وحدات من الإنتاج الصناعي ولماذا ؟

نعم، يمكن إنتاج ٢ وحدة من الإنتاج الزراعي و ١٠ وحدات من الإنتاج الصناعي لأن ذلك في حدود إمكانيات الإنتاج المتاحة للمجتمع و هي (و بالعودة للجدول) ٢ وحدة من الإنتاج الزراعي و ٢٥ وحدة من الإنتاج الصناعي (أي أنها أسفل منحنى إمكانيات الإنتاج الذي يظهر أقصى ما يمكن أن ينتجه المجتمع) إلا أن الموارد عند كمية الإنتاج هذه تكون معطلة أو غير مستخدمة الاستخدام الأمثل والإنتاج لا يتم بكفاءة لأننا ننتج أقل من أقصى إنتاج ممكن.



ح - ما شكل منحنى إمكانيات الإنتاج ولماذا ؟ مع الشرح؟

منحنى إمكانيات الإنتاج :

١- ينحدر من أعلى لأسفل (سالِب الميل) :

أن زيادة الإنتاج من سلعة معينة (الإنتاج الزراعي) يعني التضحية (التخفيض) من إنتاج السلعة الأخرى (الإنتاج الصناعي).

٢- محدب بعيداً عن نقطة الأصل (أي ميله متزايد) بسبب مبدأ تزايد التكاليف و الذي يرجع للطبيعة المتخصصة للموارد.

حيث أن زيادة الإنتاج من سلعة معينة (الإنتاج الزراعي) يعني التضحية بكميات متزايدة من السلعة الأخرى (الإنتاج الصناعي)

أي أن تكلفة الوحدة من الإنتاج الزراعي تتزايد (كما هو موضح في جدول إمكانيات الإنتاج أعلاه). لإنتاج أول ألف وحدة من

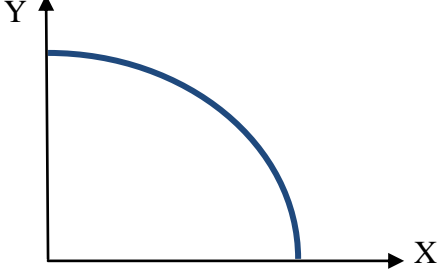
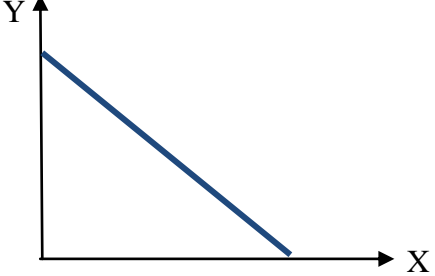
الإنتاج الزراعي فإننا نتخلى عن ٢ ألف وحدة من الإنتاج الصناعي، إلا أننا لو أردنا زيادة الإنتاج الزراعي ألف وحدة أخرى فإننا

نتخلى عن ٨ آلاف وحدة صناعية وزيادة الألف الثالثة للإنتاج الزراعي يعني التضحية بكمية أكبر من الإنتاج الصناعي وهي ١٠

آلاف وحدة و هكذا.

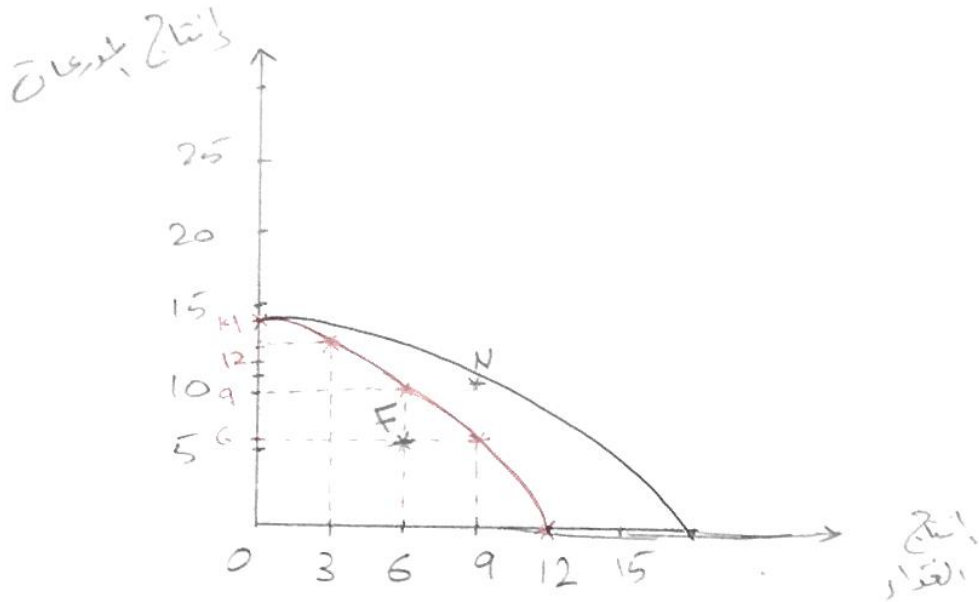
ط - هل يمثل منحنى إمكانيات الإنتاج تزايد التكاليف أم ثبات التكاليف ولماذا وما الفرق بين ثبات التكاليف وتزايد التكاليف مع توضيح

الفرق بالرسم؟ منحنى إمكانيات الإنتاج يمثل تزايد التكاليف (السبب في الفقرة السابقة).

تزايد التكاليف	ثبات التكاليف
<p>١ - كلاهما ميله سالب (ينحدر من أعلى لأسفل) لزيادة السلعة (X) يجب التخفيض من السلعة الأخرى (Y)</p>	
<p>٢- مبدأ تزايد التكاليف: التضحية بكميات متزايدة من (Y) مقابل وحدة واحدة من X</p>	<p>٢- مبدأ ثبات التكاليف : التضحية بكميات ثابتة من Y مقابل وحدة واحدة من X</p>
<p>٣- الميل متزايد (محدب بعيداً عن نقطة الأصل)</p>	<p>٣- و بالتالي الميل ثابت (خط مستقيم)</p>
	
<p>٤- مبدأ تزايد التكاليف ينطبق هنا بسبب الطبيعة المتخصصة للموارد</p>	

٥٠ تطبيع الفصل الثاني :- طبيعة الإنتاج الاقتصادي ومكانات الإنتاج الطبيعية ..

(*) سؤال "٦" من الكتاب ص ٥١ :-



(ب) نفترض أن النقطة (N) تمثل ٩ آلاف مدونة و ٩ بين غذار، لا يستطيع الاقتصاد إنتاج نقطة (N) لأنها خارج إمكانيات المجتمع .. ولكن يستطيع إنتاج هذه النقطة لزيادة الموارد الاقتصادية و حدوث تقدم تقني ..

(ج) نفترض أن النقطة (F) تمثل ٦ آلاف مدونة و ٦ بين غذار، لا يستطيع الاقتصاد إنتاج النقطة (F) ولكن توجد موارد حرة ..

(د) تكلفة الانتقال من النقطة (B) إلى النقطة (C) :-

حسب من خلال المصاحف الذي تمت التصفية به وهو طريقتان: عند النقطة B ← إنتاج طريقتان 12 وعند النقطة C ← 9 ∴ تكلفة الانتقال = 12 - 9 = 3 =

(هـ) على الرسم :-

إذا وصفت الدولة جميع العرف، لكي لزيادة الإنتاج الهادي، فإنه صحت إمكانيات الإنتاج ينتقل انتقال غير متقاربي ~~من~~ إلى اليسار مع غير زيادة إنتاج القدار مع بقا