

السؤال الأول:

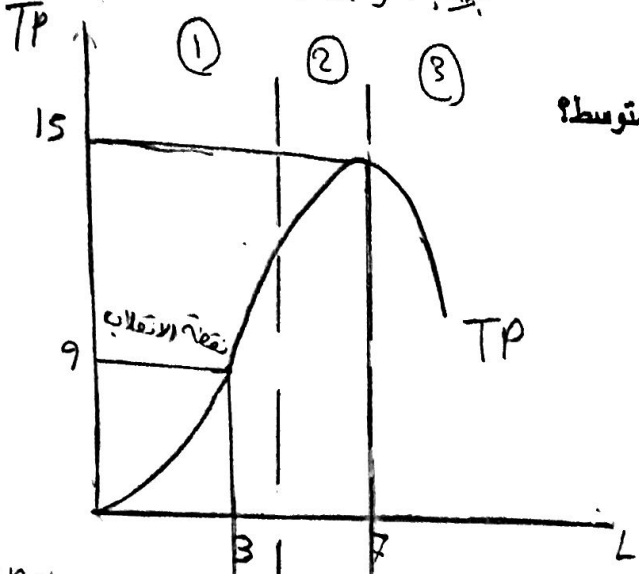
بفرض أن لدى المنتجين يواجه منضى الطلب والتكاليف في الجدول التالي:

| الإنتاج المتوسط $\frac{TP}{L}$ AP | الإنتاج الحددي $\frac{\Delta TP}{\Delta L}$ MP | الإنتاج الكلّي TP الكلي | عصر العمل L |
|---|--|-------------------------------|-------------------|
| 2 | | 2 | 1 |
| $\frac{5}{2} = 2.5$ | 3 | 5 | 2 |
| 3 | 4 | $5+4=9$ | 3 |
| 3 | $\frac{12-9}{4-3} = 3$ | 12 | 4 |
| $\frac{14}{5} = 2.8$ | 2 | 14 | 5 |
| 2.0 | $\frac{15-14}{6-5} = 1$ | $6 \times 2.5 = 15$ | 6 |
| $\frac{15}{7} = 2.14$ | 0 | 15 | 7 |
| 1.75 | $\frac{14-15}{8-7} = -1$ | 14 | 8 |

تكتب هنا \Rightarrow نقطة الانقلاب
 \Rightarrow $MAX MP$
 \Rightarrow $MAX AP$
 \Rightarrow $MAX TP$

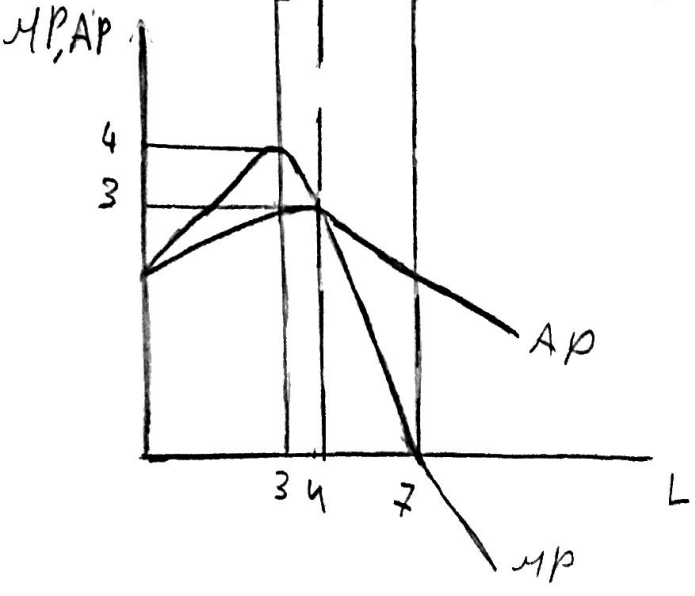
المطلوب:

جواب: انظر الى الازرق



- 1- اكملي الجدول؟
- 2- ارسمي منحنيات الإنتاج الكلي والحددي والمتوسط؟

$AP < MP = AP \downarrow$
 $AP = MP = MAX AP$
 $AP > MP = AP \uparrow$



٢- متى يبدأ مريان مفعول قانون تناقص الغلة (بعد أي عامل، وعلى أي منحنى تم تحديدها)؟

ببدا مريان مفعول قانون تناقص الغلة (بعد أي عامل، وعلى أي منحنى تم تحديدها)؟
 يبدأ مريان مفعول قانون تناقص الغلة (بعد أي عامل، وعلى أي منحنى تم تحديدها)؟
 يبدأ مريان مفعول قانون تناقص الغلة (بعد أي عامل، وعلى أي منحنى تم تحديدها)؟
 يبدأ مريان مفعول قانون تناقص الغلة (بعد أي عامل، وعلى أي منحنى تم تحديدها)؟

٤- من خلال الجدول والرسم حدي مراحل الإنتاج موضحة التغييرات التي تحدث في كل مرحلة - من الضروري التوضيح على الرسم إضافة لشرحها -؟

المرحلة الأولى من $L=1$ إلى $L=4$ (من البداية وحتى $MAX AP$)
 وفيها $MP \uparrow, AP \uparrow, TP \uparrow$ حيث يجب على المنشأة زيارة $L=1$ إلى $L=4$ لزيادة الإنتاج
 العامل المتوسط يزيد.

المرحلة الثانية من $MAX AP$ إلى $MAX TP$ (من $L=4$ إلى $L=7$)
 وفيها $MP \uparrow, AP \downarrow, TP \uparrow$ وهي المرحلة الاقتصادية حيث أن المنشأة تزيد
 عدد العمال بناءً على ارتفاع الأرباح وتكلفتها (يراعى).

المرحلة الثالثة من $MAX TP$ إلى النهاية (من $L=7$ إلى $L=8$)
 وفيها $MP \downarrow, AP \downarrow, TP \downarrow$ وهي المرحلة غير الاقتصادية حيث يجب على المنشأة
 لتقليل عدد العمال لزيادة الإنتاج.

للمسائل التالية:

المرحلة (أو) ينقسم تحليل سلوك المستهلك إلى متخلين (نوعين من المنفعة) هما المدخل التقليدي (رقمية) والمدخل الترتيبي (منفعة ترتيبية) ولكل منهما شروط توازن في حالة سلعتين وأكثر، اذكر هذه الشروط بالنسبة لكل مدخل على حده.

المدخل الأول: الترتيبي (منفعة ترتيبية)

شروطه: ① $\frac{MU_x}{P_x} = \frac{MU_y}{P_y}$ ② $I = P_x \cdot X + P_y \cdot Y$

المدخل الثاني: الترتيبي (منفعة ترتيبية)

شروطه: ① $\frac{a_y}{4x} = \frac{P_x}{P_y}$ ② $I = P_x \cdot X + P_y \cdot Y$