

السؤال الأول:

بافتراض أن أحد المنتجين يواجه منحنى الطلب والتكاليف في الجدول التالي:

$$ATC = \frac{TC}{Q}$$

الكمية Q	السعر P	التكاليف الكلية TC	الإيراد الكلي TR = P · Q	التكاليف المتوسطة الكلية ATC	التكاليف الحدية MC	الإيراد الحدي MR = $\frac{\partial TR}{\partial Q}$	الأرباح $\pi = TR - TC$
0	12	10	0	0	-	-	-10
1	11	17	11	17	7	11	-6
2	10	18	20	9	1	9	2
3	9	20	27	8.3333	7	7	2
4	8	33	32	8.25	8	5	-1

المطلوب:

١- هل المنشأة تعمل في ظل المنافسة الكاملة أم الاحتكار؟ ولماذا؟

المنشأة تعمل في ظل الاحتكار، لأن السعر متغير ومتناقص... (السعر في المنافسة الكاملة يكون ثابتاً... MR...)

٢- أكمل الجدول أعلاه

٣- ما هو شرط التوازن اللازم لتحقيق أقصى الأرباح؟؟

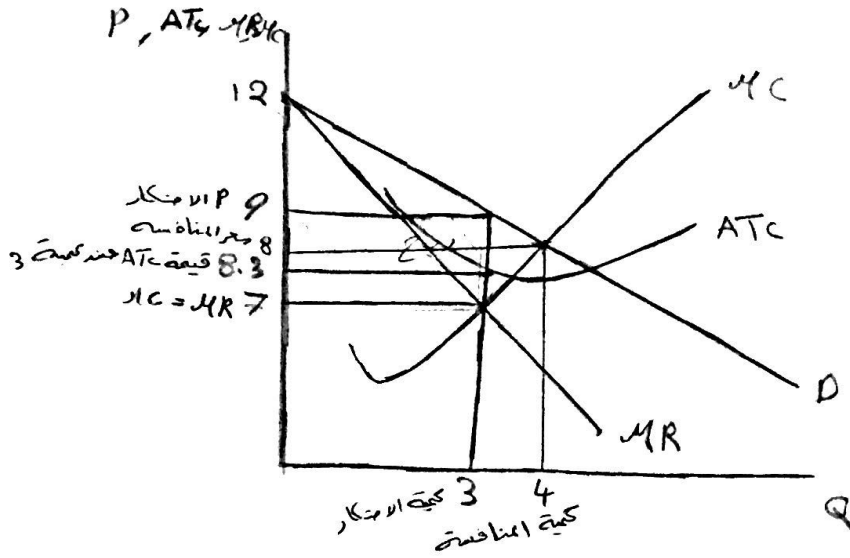
حسب التوازن في الاحتكار...  $MR = MC = P$

٤- حددي السعر والكمية التي تحقق أقصى ربح أو أقل خسارة مع الرسم؟؟

بمعرفة شرط التوازن  $MR = MC = P$ ...  $7 = 7$ ...  $Q = 3$ ...  $P = 9$ ...  
وحددها بتحقيق أقصى ربح... (الرسم على الخلف)

٥- لو كان هذا المنتج يعمل في ظل الاحتكار وأجبر أن يعمل في سوق المنافسة الكاملة حددي السعر والكمية؟؟

أدخل في الرسم التالي



حل فقرة 5 :

شرط التوازن في المنافسة الكاملة هو :  $MC = MR = P$   
 ولأن السعر = الأيراد الهدي في المنافسة الكاملة يمكننا قول أنه شرط التوازن هو :  $MC = P$   
 لذلك يتم البحث في الجدول هذه الكمية التي تساوي  $MC = P$  مع  $P$  (بما أنه جدول احتكار وأجبر  
 على العمل في المنافسة الكاملة) نجد أنه  $P = MC = 8$  عند الكمية 4 والسعر 8  
 لذا تكون الكمية التي يبيعها المحتكر لو أجبر على العمل في سوق المنافسة الكاملة هي 4

بسعر 8 ..  
 ويتم تحديد ها على الرسم بتطبيق شرط التوازن  $MC = P$  أي نقطة تقاطع منحني  
 الطلب (الذي يمثل السعر) مع منحني التكاليف الهدي  $MC$  ومن ثم نجد السعر والكمية 4

\* معلومة يجب معرفتها :

- لنعرف هل الجدول منافسة أو احتكار يتم النظر للسعر إذا كان ثابت فهو منافسة ولو كان متغيراً  
 فهو احتكار.

- شرط التوازن في المنافسة :  $MC = MR = P$  (يتم البحث فيه تساويهم الثلاثة في جدول المنافسة  
 وفي جدول الاحتكار كما طلب في فقرة 5 يتم البحث فيه تساوي  $MC = P$  فقط)

- شرط التوازن في الاحتكار :  $MC = MR < P$

- كمية المنافسة دائماً وأبداً < كمية الاحتكار وجر المنافسة دائماً وأبداً > جر الاحتكار .

- إذا كان السعر أعلى من نقطة التعادل  $MC = ATC$  فهو ربح والخسارة تكون عندما يكون

السعر أقل من نقطة التعادل .

- منحنى الطلب و الأيراد الهدي يتلقاه من أعلى سعر ولا يصل منحنى الطلب إلى الصفر ويقطع المحور الأفقي (الكمية)