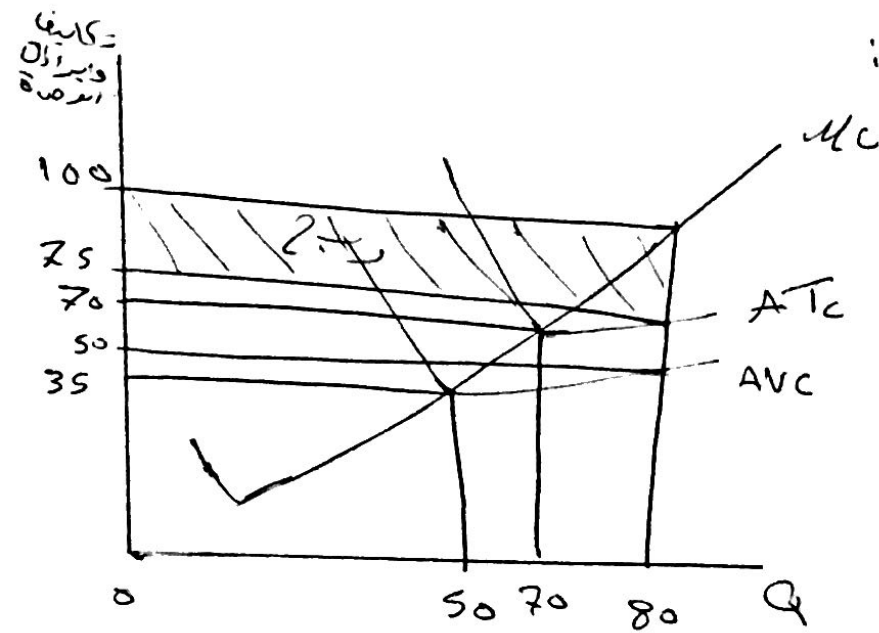


حل سؤال 6 (صفحة 327، الفصل 10):



جودي حجم الربح عند السعر 100:

$$\pi = TR - TC$$

$$TR = P \cdot Q$$

$$= 100 \times 80 = 8000$$

$$TC = ATC \cdot Q$$

$$= 75 \times 80 = 6000$$

$$\pi = 8000 - 6000 = 2000$$

ربح الوحدة الواحدة [إضافة لم يطلب بالسؤال]:

$$\frac{\pi}{Q} = P - ATC$$

$$100 - 75 = 25$$

إجمالي التكاليف الثابتة FC:

$$\text{عند } Q = 80, ATC = 75, AVC = 50$$

$$AFC = ATC - AVC$$

$$= 75 - 50 = 25$$

$$FC = AFC \cdot Q$$

$$FC = 25 \times 80 = 2000$$

$$\therefore FC = 2000$$

∴ التحديد على الرسم هو المستطيل
مابينه السعر 100 و ATC عند حجم الإنتاج
80

حجم الإنتاج عند نقطة التبادل $MC = ATC$

$$Q = 70$$

حجم الإنتاج عند نقطة التعلق $MC = AVC$:

$$Q = 50$$