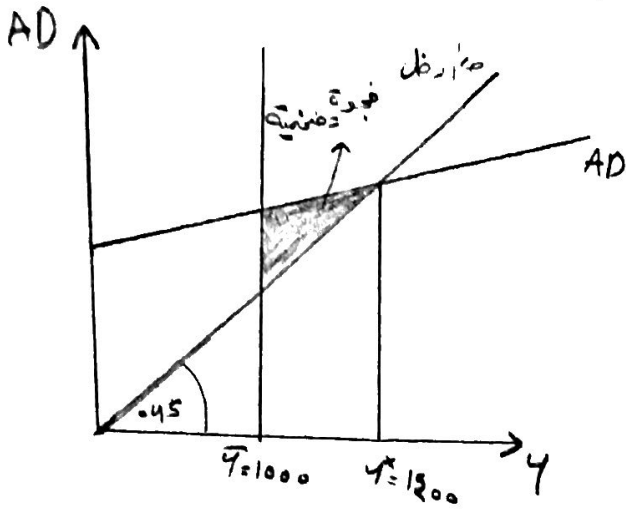


حل الواجب (١٢) مادة ١٠٢ قصه

حسب إذا علمت أنه دخل التوظيف الكامل ١٥٥٥ مليونه ريال، بينما المستوى التوازني للدخل ١٢٥٥ مليونه ريال، وكان الميل الحدي للاستهلاك ٠.٩ المطلوب:



١- ارجعي الفجوة مع توضيح نوعها؟

٢- نوع الفجوة: تنقصية حيث  $\bar{Y} < Y^*$

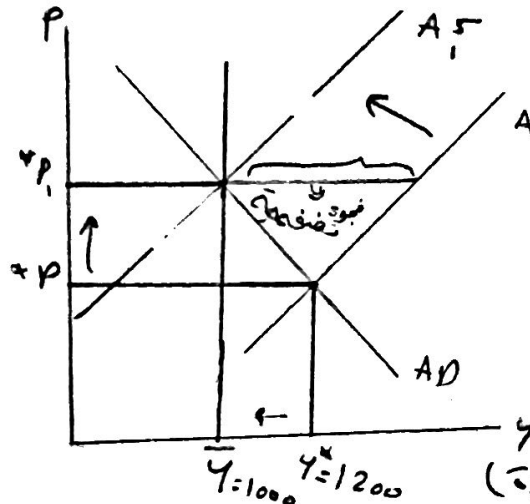
٣- اصبغ مقدار الفجوة؟

$$\Delta Y = \bar{Y} - Y^* = 1000 - 1200 = -200$$

٤- الجانب الفجوة بكل الطرق الممكنة بالشرح والبرهان (آلية التصحيح الذاتي، السياسة المالية بالأرقام)؟

أولاً: آلية التصحيح الذاتي:

هناك ضغوط تنقصية وزيادة في الانتاجية حيث  $\bar{Y} < Y^*$   
 ↑ المنافسة على العمال المهرة ⇒ ↑ الأجور ولامعدلات البطالة  
 ⇒ ↑ تكاليف الانتاج ⇒ ↓ العرض الكلي AS ⇒ ينزحف منحني العرض الكلي AS لليسار ⇒ يتحقق التوازن عند مستوى التوظيف الكامل ومستوى أرباح مرتفع (تحتني الفجوة)



ثانياً: السياسة المالية: (بالأرقام)

أدوات السياسة المالية: G, T, المدفوعات التحويلية. [يستخدم إما G أو T]

باستخدام الضرائب T:

باستخدام الانفاق الحكومي G:

P- يوجد مقدار مضاف الانفاق الحكومي:

$$Mr = \frac{1}{1-b} = \frac{1}{1-0.9} = 10$$

N- ن حسب مقدار التغير في الانفاق الحكومي

اللازم له الفجوة:

$$\frac{\Delta Y}{\Delta G} = Mr \Rightarrow \Delta Y = Mr (\Delta G)$$

$$\frac{\Delta Y}{Mr} = \Delta G \Rightarrow \Delta G = \frac{-200}{10} = -20$$

∴ يجب تخفيض الانفاق الحكومي بمقداره 20 لعلاج الفجوة التنقصية والوصول إلى مستوى التوظيف الكامل

P) يوجد مقدار مضاف الضريبة الثابتة:

$$\frac{\Delta Y}{\Delta T} = -b(Mr) \Rightarrow \frac{-6}{1-6} = \frac{-0.9}{1-0.9} = -9$$

N) حسب مقدار التغير في الضريبة اللازم له الفجوة AT:

$$\frac{\Delta Y}{\Delta T} = -b(Mr)$$

$$\Delta Y = -b(Mr) \Delta T$$

$$\frac{\Delta Y}{-b(Mr)} = \Delta T$$

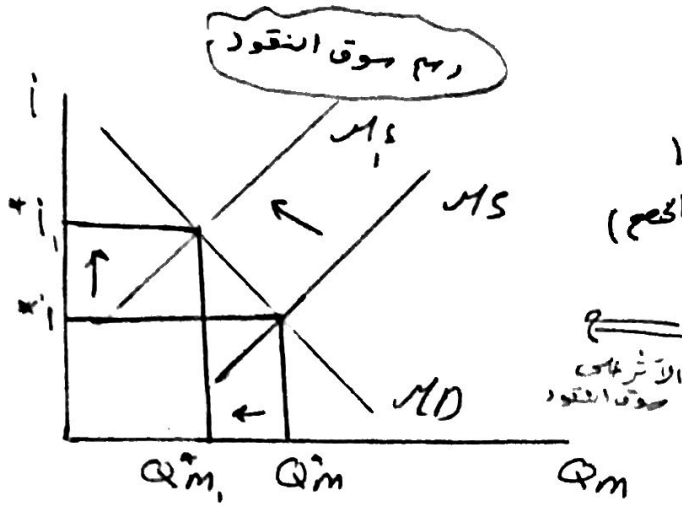
$$\frac{-200}{-6(10)} = \Delta T = 22.22$$

∴ يجب زيادة الضريبة بمقدار 22.22 لعلاج الفجوة التنقصية والوصول إلى مستوى التوظيف الكامل

ثالثاً: سياسة نقدية:

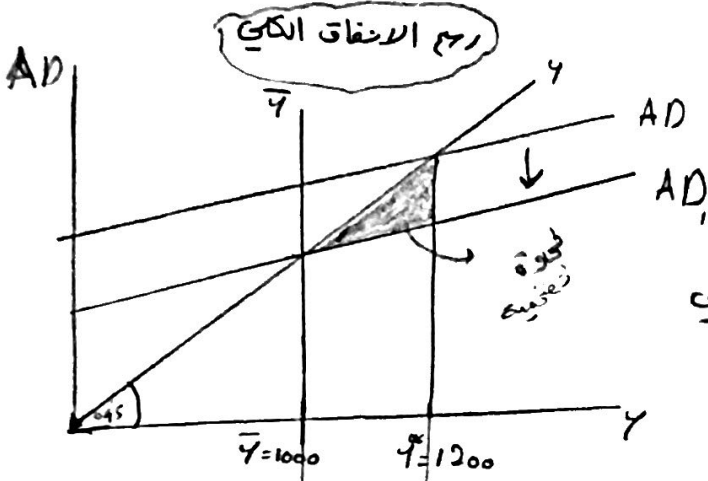
يتبع البنك المركزي سياسة نقدية إنكماشية إما  
 (ببيع السندات أو رفع الاحتياطي القانوني أو رفع الاحتياطي)

صاحب يؤدي إلى انخفاض النقود فينزحف منحنى  
 عرض النقود  $i \uparrow$  و لا كمية النقود



تؤدي  $i \uparrow \Rightarrow I \downarrow \Rightarrow$  ينتقل منحنى الانفاق الكلي لليمين  
 $\Rightarrow$   $\downarrow$  الناتج المحلي الإجمالي ويصل الاقتصاد إلى  
 مستوى التوظيف الكامل.

يؤثر على الانفاق  
 الكلي  $\leftarrow$



وبافتراض ثبات منحنى العرض الكلي ( $AS$ ) فإن  
 $\downarrow$  الانفاق الكلي  $\Rightarrow$   $\downarrow$  الطلب الكلي وبالتالي  
 ينتقل منحنى الطلب الكلي لليسار  $AD \Rightarrow$  ونصل  
 إلى مستوى التوظيف الكامل ومستوى أسعار أقل

الأثر على  
 الطلب الكلي  
 والعرضي  
 الكلي  
 أو الأثر  
 على المستوى  
 العام للأسعار

