

## حل الواجب الثاني

السؤال الأول:

إذا اعطيتي منحنى السواء لمستهلك ما بالشكل

$MRS_{Y,X} = \frac{\Delta Y}{\Delta X}$	$Q_Y$	$Q_X$
-	27	4
7	20	5
6	14	6
4	10	7
3	7	8
2	5	9

- أ- اوجدي معدل الإحلال الحدي (  $MRS_{Y,X}$  ) (إحلال  $X$  محل  $Y$  )  
ب - اكتبِي شرطي التوازن

شرط التوازن ١

$$\frac{P_x}{P_y} = \frac{\Delta Y}{\Delta X}$$

شرط التوازن ٢

دخل المستهلك = الإنفاق على السلعة  $X$  + الإنفاق على السلعة  $Y$

$$I = (P_x) \cdot (X) + (P_y) \cdot (Y)$$

ج - إذا كان سعر السلعة  $X$  يساوي ٣٠ ريال وسعر السلعة  $Y$  يساوي ١٠ ريال ودخل المستهلك في اليوم يساوي ٣١٠ ما هي الكميات التوازنية التي يستطيع المستهلك شراءها في حدود دخله.

المعطيات:

$$30 = PX$$

$$10 = PY$$

$$310 = I$$

لكي نوجد الكميات التوازنية من السلع  $X$  و  $Y$  نطبق شرطي التوازن.

الشرط الأول

$$\frac{Px}{Py} = \frac{\Delta Y}{\Delta X}$$

$$\frac{Px}{Py} = \frac{30}{10} = 3$$

اذن من الجدول يتحقق شرط التوازن الأول عند الكميات  $8 = X$  و  $7 = Y$  للتأكد نطبق شرط التوازن الثاني

الشرط الثاني

$$I = (Px) \cdot (X) + (Py) \cdot (Y)$$

$$310 = 30 (8) + 10 (7)$$

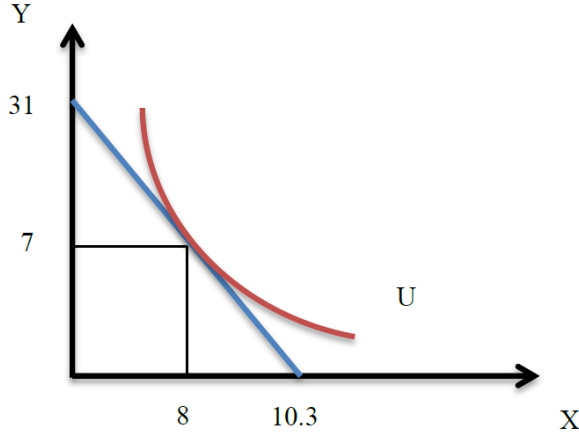
$$310 = 310$$

اذن الكميات التوازنية هي

$$8 = X$$

$$7 = Y$$

د- ارسمي خط الدخل ومنحنى السواء.  
 لرسم خط الدخل نحتاج الى نقطتين (0، 31) و (10.3، 0)



و- ماذا يحدث لخط الدخل عند زيادة الدخل الى ٤٠٠  
 عند تغير الدخل مع ثبات الأسعار ينتقل (ينزحف) خط الدخل بشكل موازي (ميله ثابت). وهنا زاد الدخل  
 والأسعار ثابتة لم تتغير سينزحف خط الدخل زحفة متوازية الى الأعلى (اليمين).  
 ز- وضحي كيف سيتأثر خط الدخل اذا زاد سعر السلعة (X) الى ٤٠، بافتراض بقاء الدخل  
 ثابت. (الأثر على ميل خط الدخل والقاطع).  
 اذا تغير سعر احدى السلعتين مع بقاء سعر السلعة الأخرى ثابتة سينزحف خط الدخل بشكل غير موازي.  
 سوف يتغير القاطع على محور X مع ثبات نقطة التقاطع على محور Y

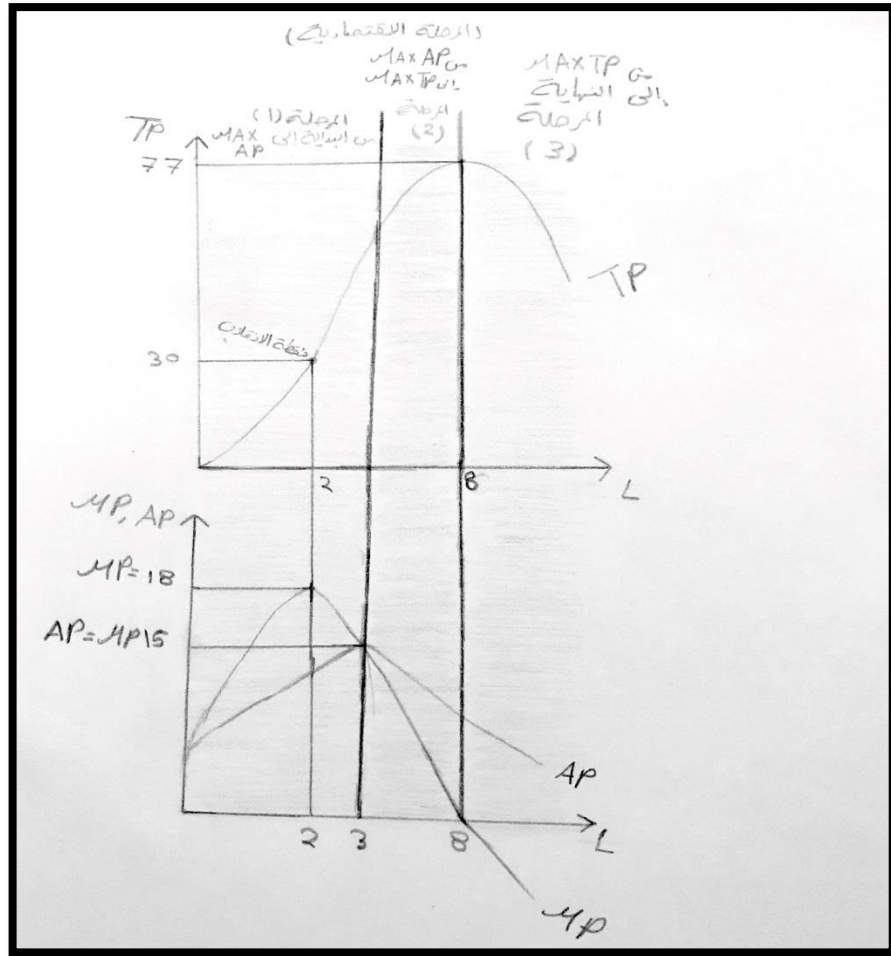
### السؤال الثاني:

بافتراض جدول الإنتاج التالي لأحد المنشآت :

AP	MP	TP	L
.....	.....	0	0
12	12	12	1
15	18	30	2
15	15	45	3
14.25	12	57	4
13	8	65	5
12	7	72	6
11	5	77	7
9.625	0	77	8
8.333	2-	75	9

1- أكمل الجدول التالي.

2- ارسمي منحنيات الإنتاج مع تحديد مراحل الإنتاج على الرسم.



3- أكمل الفراغات التالية:

- في المرحلة الأولى يجب على المنشأة زيادة عدد العمال، لأن متوسط إنتاج العامل يزيد.
- يبدأ سريان قانون تناقص الغلة من العامل الثاني (نقطة الانقلاب).
- في المرحلة الثالثة، يجب على المنشأة تخفيض عدد العمال، وهذا يتحقق عند العامل التاسع.
- يصل الإنتاج المتوسط إلى أقصى قيمة له عندما يتساوى مع الإنتاج الحدي، وهذا يتحقق عند العامل الثالث.
- عندما يصل الإنتاج الكلي إلى أقصى قيمة فإن الإنتاج الحدي يساوي الصفر، وهذا عند العامل الثامن.