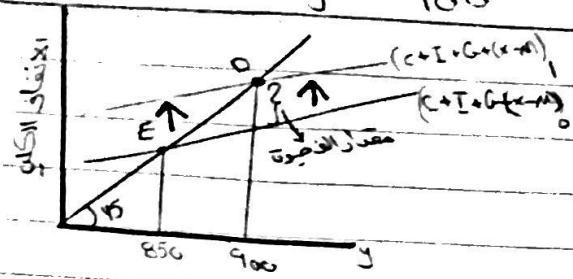


# شذى سمر عبد الله ابو حسيين

$\bar{y} = 900$        $y^* = 850$        $b = 0.90$



$y^* < \bar{y}$   
 $850 < 900$   
 نوع الفجوة: اذكماشية

$\Delta y = \bar{y} - y^* = 900 - 850 = 50$

← يمكن علاج الفجوة عن طريق:

\* اليه التصحيح الذاتي.

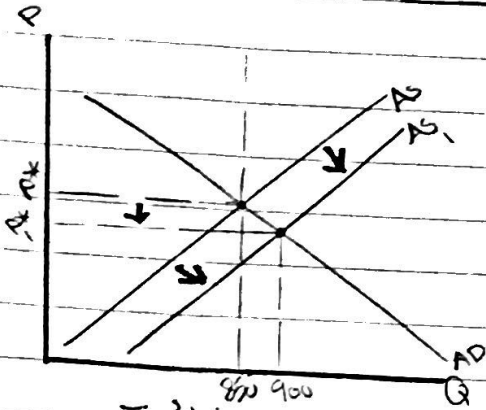
تقل المنافسة بين اصحاب الاعمال على التوظيف الكامل

تدفعون الاجور ← تنخفض تكاليف الانتاج ← تزداد العرض الكلي (As)

يترصد لليوم يؤدي ذلك إلى تقليل المستوى العام للاسعار

تزيد القوة الشرائية ← يزيد الاستهلاك (C) إلى ان تعود الفجوة

الاذكماشية وتحقق التوازن عند مستوى التوظيف الكامل



ضعف الاحتراف

زيادة الانفاق الحكومي G  
 زيادة للمدخرات المنزلية

\* استخدام السياسة المالية: تستخدم سياسة التوسعية

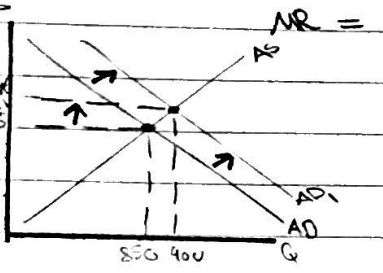
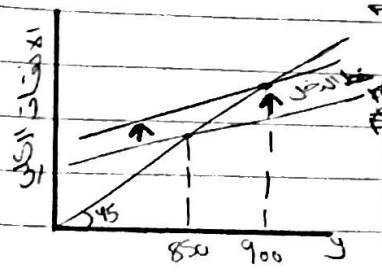
مقدار التغير اللازم لسد الفجوة  $\Delta y$

$MR = \frac{1}{1-b} \Rightarrow \frac{1}{1-0.90} = 10$

$\frac{\Delta y}{\Delta G} = MR \Rightarrow \Delta y = MR \Delta G \Rightarrow 50 = 10 \Delta G \Rightarrow \Delta G = 5$

هنا لا بد من زيادة الانفاق الحكومي بمقدار 5 لعلاج الفجوة

الاذكماشية الوصول إلى التوظيف الكامل



\* استخدام السياسة النقدية: سياسة توسعية

يبيع البنك المركزي سياسة التقدير التوسعية عن طريق شراء سندات

مخفض نسبة الاحتياطي، خفض سعر الخصم ← يرتفع عرض

النقد وبالتالي يترصد ملغى العرض المتداولين ← يرتفع

النقد المتداول ويخفض سعر الفائدة ← يزيد الاستثمار ما

يسبب انتقال منحنى الانفاق الكلي للأعلى ← يرتفع الناتج المحلي

الاجمالي ويصل الاقتصاد إلى مستوى التوظيف الكامل تدفع

صدمات البطالة، ارتفاع الانفاق الكلي يؤدي إلى ارتفاع الطلب

الكلي فيترصد ملغى الطلب الكلي للأعلى وينض إلى مستوى

توازن جديد عند مستوى ناتج أعلى (دخل التوظيف الكامل)

ومستوى اسعار أعلى.

