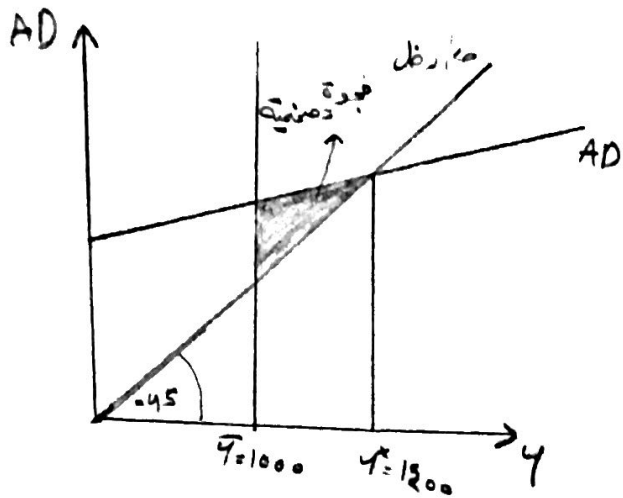


حل الواجب (٢) مادة ١.٢ قصه

صا/ اذا علمت انه دخل التوظيف الكامل ١٥٥٥ مليونه ريال، بينما المستوى التوازني للدخل ١٢٥٥ مليونه ريال، وكان الميل الحدي للاستهلاك ٠.٩٥ المطلوب:



١- اربحي الفجوة مع توضيح نوعها ؟

ج/ نوع الفجوة: تضخمية حيث $\bar{Y} < Y^*$

٢- احسبي مقدار الفجوة ؟

$$\Delta Y = \bar{Y} - Y^* = 1000 - 1200 = -200$$

٣/ الجابج الفجوة بكل الطرق الممكنة بالشرح والبرهان (آلية التصحيح الذاتي، اسياتة المالية بالأرقام) ؟

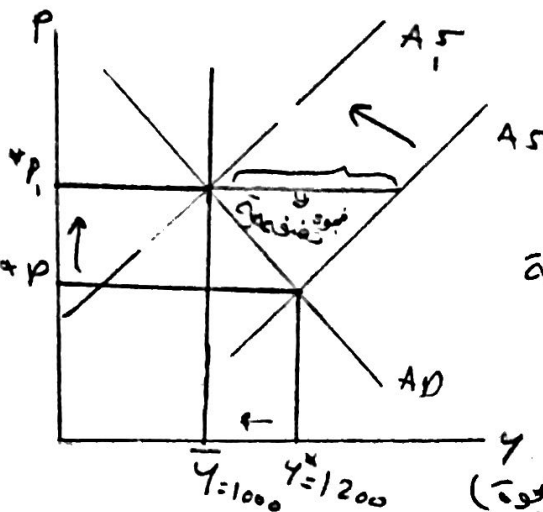
أولاً: آلية التصحيح الذاتي:

هناك ضغوط تضخمية وزيادة في الانتاجية حيث $\bar{Y} < Y^*$

↑ المنافسة على العمال المهرة ⇒ ↑ الأجور ولامعدلات البطالة

⇒ ↑ تكاليف الانتاج ⇒ ↓ العرض الكلي AS ⇒ ينزحف

منحنى العرض الكلي AS لليسار ⇒ يتحقق التوازن عند مستوى التوظيف الكامل ومستوى أسعار مرتفع (تحتني الفجوة)



ثانياً: اسياتة المالية: (بالأرقام)

أدوات اسياتة المالية: G, T, المدفوعات القومية. [نستخدم إما G أو T] باستخدام الضرائب T:

باستخدام الانفاق الحكومي G:

P- نوجد مقدار مضامف الانفاق الحكومي:

$$Mr = \frac{1}{1-b} = \frac{1}{1-0.9} = 10$$

ن- نحسب مقدار التغير في الانفاق الحكومي

اللازم له الفجوة:

$$\frac{\Delta Y}{\Delta G} = Mr$$

$$\Delta Y = Mr (\Delta G)$$

$$\frac{\Delta Y}{Mr} = \Delta G \Rightarrow \Delta G = \frac{-200}{10} = -20$$

∴ يجب تخفيض الانفاق الحكومي بمقداره 20 لعلاج الفجوة التضخمية والوصول إلى مستوى التوظيف الكامل

(P) نوجد مقدار مضامف الضريبة الثابتة:

$$\frac{\Delta Y}{\Delta T} = -b(Mr) \Rightarrow \frac{-0.9}{1-0.9} = \frac{-b}{1-b} = -9$$

ن) نحسب مقدار التغير في الضريبة اللازم له الفجوة AT:

$$\frac{\Delta Y}{\Delta T} \times -b(Mr)$$

$$\Delta Y = -b(Mr) \Delta T$$

$$\frac{\Delta Y}{-b(Mr)} = \Delta T$$

$$\Delta T = \frac{-200}{-0.9} = 22.22$$

∴ يجب زيادة الضريبة بمقدار 22.22 لعلاج

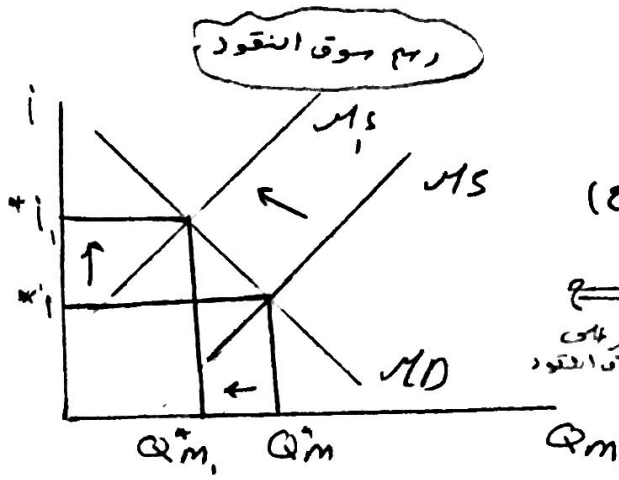
الفجوة التضخمية والوصول إلى مستوى التوظيف

الكامل

نوجد

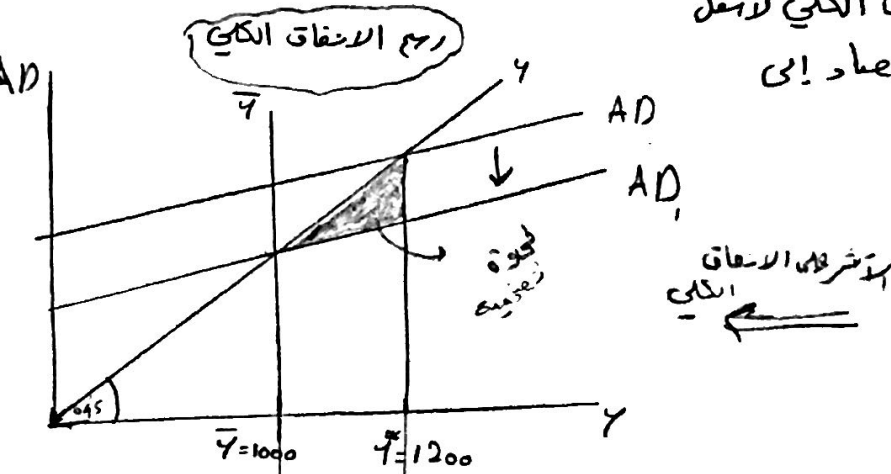
ثالثاً: سياسة نقدية:

يتبع البنك المركزي سياسة نقدية إنكماشية إما (بيع السندات أو رفع الاحتياطي القانوني أو رفع الاحتياطي) مما يؤدي إلى انخفاض النقد في مصرف منحنى العرض النقدي $i \uparrow$ و $Q_m \downarrow$

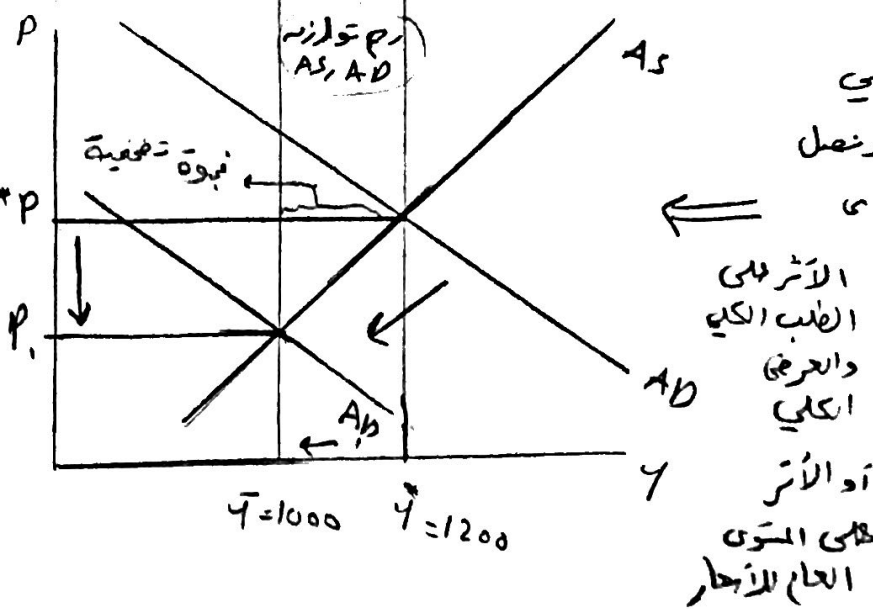


و انخفاض الاستثمار

تؤدي $i \uparrow$ إلى $Y \downarrow$ ينتقل منحنى الانفاق الكلي للأسفل \Rightarrow \downarrow الناتج المحلي الإجمالي ويعمل الاقتصاد إلى مستوى التوظيف الكامل.



انخفاض الطلب الكلي



وبافتراض ثبات منحنى العرض الكلي (AS) فإن \downarrow الانفاق الكلي \Rightarrow \downarrow الطلب الكلي بالتالي ينتقل منحنى الطلب الكلي لليسار $AD \leftarrow$ ونصل إلى مستوى التوظيف الجديد عند مستوى التوظيف الكامل وبتكلفة أقل

الأثر على الطلب الكلي والعرض الكلي أو الأثر على المستوى العام للأجور