

الاسم:	الرقم الجامعي:	المسلسل:
--------	----------------	----------

أجب عن الأسئلة التالية:

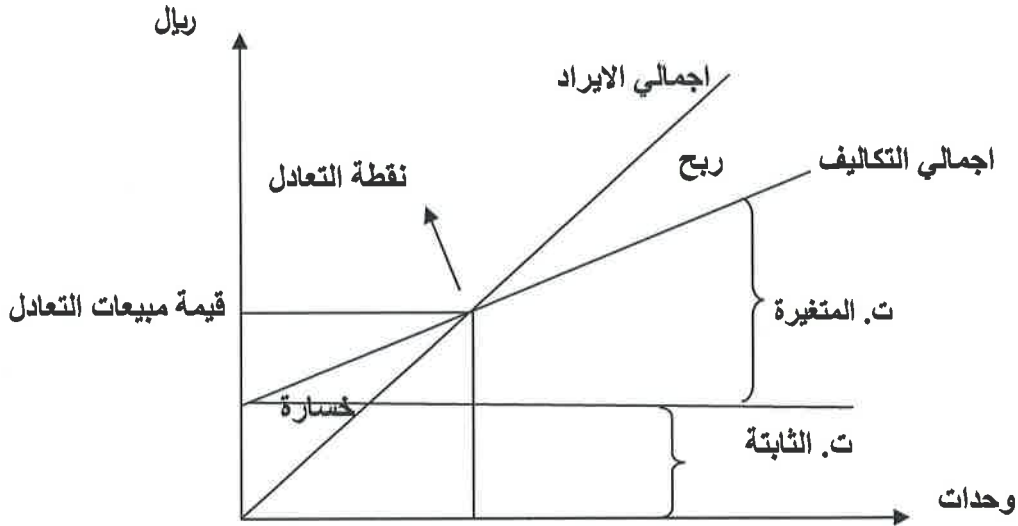
السؤال الأول (٧ درجات)

ضع علامة (√) امام العبارة الصحيحة وعلامة (x) امام العبارة الخاطئة مع تصحيح الخطأ:

العبارة	العلامة	التصحيح
١- تهتم المحاسبة الإدارية بقياس والتقرير عن المعلومات المالية.	x	المعلومات المالية وغير المالية.
٢- يجب أن تلتزم المحاسبة الإدارية بالمبادئ المحاسبية المتعارف عليها لأغراض القياس والافصاح.	x	المحاسبة المالية
٣- الدور الذي يؤديه المحاسب الاداري المتعلق بجذب المديرين للتركيز على الفرص التي ستضيف قيمة للمنشأة هو حل المشاكل.	x	توجيه الاهتمام
٤- يحتاج المديرون لمعرفة تكلفة شئ معين (مثل منتج او خدمة) ويطلق على هذا (الشيء) هدف التكلفة.	x	غرض التكلفة
٥- تجميع التكلفة مصطلح عام يشتمل علي تتبع التكاليف المباشرة وتخصيص التكاليف غير المباشرة.	x	تعيين التكلفة
٦- تكلفة الفترة لا تعتبر ابدا جزء من تكلفة المخزون.	√	
٧- إذا حصلت المنشأة على منافع من استنفاد التكلفة في الفترة الحالية تعتبر التكلفة أصل يظهر في قائمة المركز المالي.	x	مصرف يظهر في قائمة الدخل
٨- يستخدم مفهوم التكلفة المتغيرة لأغراض اعداد التقارير الخارجية لأنه يتفق مع المبادئ المحاسبية المتعارف عليها.	x	مفهوم التكلفة الكلية
٩- إذا بلغت نسبة هامش الامان لأحدى الشركات ٤٠% وقيمة مبيعات التعادل ٣٦٠٠٠٠ ريال، فان قيمة مبيعات الشركة تبلغ ٩٠٠٠٠٠ ريال.	x	٦٠٠٠٠٠ ريال
١٠- تشتمل تكاليف التحويل جميع تكاليف التصنيع المباشر.	x	التكلفة الاولية
١١- إذا كان سعر البيع للوحدة من المنتج ٥٠ ريال، التكاليف المتغيرة للوحدة ٤٠ ريال، وإجمالي التكاليف الثابتة ٥٠٠٠٠ ريال، فانه يجب على الشركة أن تبيع ٦٠٠٠ وحدة لتحقيق ربح مستهدف ١٠٠٠٠ ريال.	√	
١٢- إذا كانت مبيعات إحدى الشركات ١٠٠٠٠٠ ريال، التكاليف المتغيرة ٧٠٠٠٠ ريال، والتكلفة الثابتة ٤٥٠٠٠ ريال، فان الشركة تحتاج الي زيادة مبيعاتها بمبلغ ٢٠٠٠٠ ريال لتصل الي نقطة التعادل.	x	٥٠٠٠٠ ريال
١٣- إذا كان سعر البيع ١٨ ريال للوحدة، وتكاليف الإنتاج المتغيرة ٦ ريال للوحدة، وعمولة المبيعات ٣ ريال للوحدة، والتكاليف الثابتة ١٠٠٠٠ ريال، فان الربح الحدي للوحدة يبلغ ١٢ ريال.	x	٩ ريال
١٤- بدأت إحدى الشركات اعمالها خلال الفترة، وتم إنتاج ١٠٠٠٠ وحدة وبيعت ٧٥٠٠ وحدة، وكانت عناصر التكاليف كالآتي: تكاليف اولية ١٤,٢٥ ريال للوحدة، تكاليف صناعية متغيرة ٠,٧٥ ريال للوحدة، عمولة مبيعات ٣ ريال للوحدة، تكاليف صناعية ثابتة ٣٧٥٠٠ ريال سنويا، المصروفات الإدارية الثابتة ١٣٥٠٠ ريال سنويا، فان متوسط تكلفة إنتاج الوحدة وفقا لمفهوم التكلفة المتغيرة يبلغ ١٨ ريال.	x	١٥ ريال

السؤال الثاني (٧ درجات)

اولاً: استخدم الشكل التالي في رسم خريطة التعادل بيانياً مع توضيح: خط إجمالي الإيرادات، خط إجمالي التكاليف، منطقة الربح، منطقة الخسارة، نقطة التعادل، التكاليف الثابتة، التكاليف المتغيرة، قيمة مبيعات التعادل. (٤ درجات)



ثانياً: فيما يلي قائمة التكاليف الصناعية وقائمة الدخل وفقاً لمفهوم التكلفة الكلية: (٣ درجات)

٤٥٠٠	مواد مباشرة
٩٠٠٠	عمل مباشر
٥٠٠٠	تكلفة اضافية
١٨٥٠٠	إجمالي التكاليف الصناعية
٢٥٠٠	مخزون إنتاج تحت التشغيل أول المدة
٢٠٠٠	مخزون إنتاج تحت التشغيل آخر المدة
١٨٠٠٠	تكلفة الإنتاج التام
٣٠٠٠٠	قيمة المبيعات
١٠٠٠	مخزون إنتاج تام أول المدة
١٨٠٠٠	تكلفة الإنتاج التام
١٩٠٠٠	تكلفة الإنتاج المتاح للبيع
٢٠٠٠	مخزون إنتاج تام آخر المدة
١٧٠٠٠	تكلفة الإنتاج المباع
١٣٠٠٠	مجمّل الربح
٩٠٠٠	مصروفات التشغيل
٤٠٠٠	صافي الدخل

المطلوب: استكمال البيانات الناقصة.

السؤال الثالث (٥ درجات)

- تقوم إحدى الشركات بإنتاج أحد مكونات جهاز لاسلكي، وفيما يلي هيكل تكلفة المنتج عن شهر ذو الحجة، حيث تنتج الشركة وتبيع حالياً ١٠٠٠٠ وحدة بسعر بيع ٥٠ ريال للوحدة:
- التكاليف الصناعية المباشرة للوحدة ٢٢ ريال
 - التكاليف الصناعية غير المباشرة ٤٥٠٠٠ ريال عند ادني مستوي للتشغيل وقدرة ٧٠٠٠ وحدة، كما تبلغ ٧٠٠٠٠ ريال عند أقصى مستوي للتشغيل وقدرة ١٢٠٠٠ وحدة.
 - عمولة المبيعات للوحدة ٣ ريال.
 - التكاليف التسويقية الثابتة الشهرية ٣٠٠٠٠ ريال.
 - تكاليف الادارة العامة الشهرية ٦٠٠٠٠ ريال.

المطلوب:

١- تحديد التكلفة المتغيرة للوحدة، والتكاليف الثابتة الاجمالية.

ن. ص. ب. ج. د. هـ
 ص. ب. ج. د. هـ
 ص. ب. ج. د. هـ
 ص. ب. ج. د. هـ

$$\frac{70000 - 45000}{12000 - 7000} = \frac{25000}{5000} = 5$$

$$\text{التكلفة الثابتة} = 5 \times 22 = 110 \text{ ريال}$$

$$\text{التكلفة المتغيرة} = 22 + 110 = 132 \text{ ريال}$$

$$\text{التكاليف الثابتة الشهرية} = 30000 + 110 \times 10000 = 110000 \text{ ريال}$$

٢- تحديد حجم مبيعات التعادل. = $\frac{110000}{132 - 50} = 1000 \text{ وحدة}$

٣- تحديد الربح أو الخسارة عند حجم المبيعات الفعلي. = $50 \times (50 - 132) = 10000 \text{ ريال}$

٤- تحديد نسبة هامش الامان. = $\frac{50 - 132}{132} \times 100 = 50\%$

٥- اقترح مدير الشركة انه يمكن زيادة حجم مبيعات الشركة بنسبة ٢٠% من خلال تحمل تكاليف اعلان اضافية ٣٠٠٠٠ ريال، حدد أثر ذلك علي صافي دخل الشركة؟ وهل توافق على اقتراح مدير الشركة؟

اللائحة ربح الشركة:

٦٠٠٠	٥٠ × ١٢٠ = ٦٠٠٠
(٢٦٠٠)	٤٠ × ١٢٠ = ٤٨٠٠
٣٤٠٠	
(١٢٠٠)	
٢٢٠٠	

حجم مبيعات = $120 \times \frac{100}{120} = 100 \text{ وحدة}$
 ن. ص. ب. ج. د. هـ = $22 + 110 = 132 \text{ ريال}$

ن. ص. ب. ج. د. هـ
 اقتراح مدير الشركة
 الى زيادة الربح
 الى ١١٠٠٠ ريال
 الى ١٠٠٠٠ ريال

السؤال الرابع (٦ درجات)

فيما يلي البيانات الخاصة بأحدي الشركات الصناعية عن فترة التكاليف المنتهية في ١٤٣٦/١٢/٣٠ هـ:

- بيانات المخزون: تكلفة مخزون المواد المباشرة أول المدة ٣٠٠٠٠ ريال وآخر المدة ٥٠٠٠٠ ريال، وتكلفة مخزون الانتاج التام اول المدة ٤٠٠٠٠ ريال، ولا يوجد تغير في تكلفة مخزون الإنتاج تحت التشغيل.
- بدأت الفترة بمخزون إنتاج تام ٥٠٠٠ وحدة، وبلغ حجم الإنتاج التام خلال الفترة ٢٥٠٠٠ وحدة، وقامت الشركة ببيع ٢٠٠٠٠ وحدة بسعر بيع ١٥ ريال للوحدة.
- بيانات التكاليف خلال الفترة:

مشتريات مواد مباشرة	١٢٠٠٠٠ ريال	عمالة مباشرة	٧٥٠٠٠ ريال
مواد غير مباشرة متغيرة	١٠٠٠٠ ريال	عمالة غير مباشرة متغيرة	٩٠٠٠ ريال
إصلاحات وصيانة للمصنع	٣٠٠٠٠ ريال (٢٠% متغيرة)	مصرفات بيعيه متغيرة	٣٠٠٠٠ ريال
مصرفات بيعيه ثابتة	٢٠٠٠٠ ريال	مصرفات إدارية وتمويلية	٣٦٠٠٠ ريال

المطلوب:

إعداد قائمة التكاليف الصناعية وقائمة الدخل عن الفترة وفقا لمفهوم التكلفة المتغيرة، وتحديد التكلفة المتغيرة للوحدة.

صحة الجرد:

$$\begin{aligned} ٣٠٠٠٠ + ٣٠٠٠٠ &= ٣٠٠٠٠ + ٣٠٠٠٠ \\ ٥٠٠٠٠ + ٣٠٠٠٠ &= ٣٠٠٠٠ + ٥٠٠٠٠ \end{aligned}$$

نقطة الرض:

قائمة التكاليف الصناعية:

٢٠٠٠٠		فيه لبيعات ١٥ × ٢٠ = ٣٠٠
		في المخزون في المدة:
٤٠٠٠		ت. مخزون اول
٢٠٠٠		ت. مخزون آخر
٤٢٠٠		ص. لبيع
(٨٠٠)		ت. مخزون آخر - ٨ × ٢٠ = ١٦٠
٢٠٠		ت. ص. مستحقة
(١٩٠٠)		
١١٠٠		ت. مصروفات إدارية
		ت. مكاتب
٤٤٠٠		اصراع وصيانة
٢٠٠		ص. ناسية
٢٦٠٠		ادارة و تمويلية
(٨٠٠)		
٢٠٠		ص. الربح

٢٠٠٠	مواد مباشرة اول (كثرة)
١٢٠٠	مشتريات مواد
١٥٠٠	ص. الإستهلاك
(٥٠٠)	ت. مواد مباشرة آخر
١٠٠٠	مواد مباشرة مستحقة
٧٥٠٠	ت. مواد مباشرة
١٦٥٠	ت. اولية مستحقة
	ت. ١٥٠٠ - ١٠٠٠ = ٥٠٠
١٠٠٠	مواد مباشرة مستحقة
٩٠٠	ت. مخزون مستحقة
٦٠٠	اصراع وصيانة
٢٠٠	
٤٠٠	اصراع وصيانة مستحقة
ص. ناسية	
٢٠٠	ت. مخزون مستحقة (كثرة)

∴ ت. الوحدة = $\frac{٢٠٠}{٢٥} = ٨$ ريال

ت. مستحقة للوحدة = $\frac{١٩٠٠}{٢٠} = ٩,٥$ ريال

مع أطيب التمنيات بالتوفيق،،،