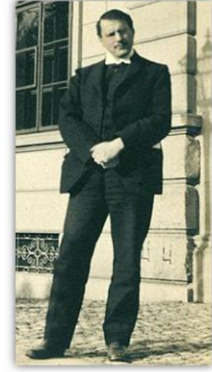


نظام الشخصية المتأثرة بالأجداد

كارل جوستاف يونج

- (١٨٧٥-١٩٦١)، ولد في مدينة كيسويل بسويسرا.
- اشاع احد اجداده انه ابن غير شرعي، ولم يثني يونج هذه الاشاعة بل ساعد على انتشارها لأنه احب في ذلك الوقت ان يلغه بعض الغموض.
- قضى فترة شبابه في عزلة شديدة.
- عاش في بيئة دينية حيث كان أبوه وأعمامه من رجال الكنيسة.
- كان يشار الى يونج بأنه خليفة فرويد على عرش التحليل النفسي.



وجهة نظره في الانسان

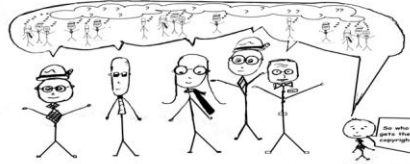
كان يعتقد يونج بأن الوظائف الجسمية والنفسية أكثر غائية مما كان يعتقد فرويد.

كان يونج يسهم في جلسات العلاج كشريك مع المريض، وكان يقترح الموضوعات التي يفكر فيها المرضى ويتحدثون عنها.

رفض يونج النظرية الجنسية لفرويد.

كان يعتقد ان هناك صلة بين عقول الناس وإن هذه العقول يمكن أن تتواصل مع الكائنات الأخرى (تفجيرات عقلية).

كتب يونج مثل فرويد عن الروح والأنا والشعور واللاشعور حتى انه قد تشابهت نظريتهما في بعض جوانب القصور.



المفاهيم الأساسية

الشعور

اللاشعور
الشخصي

اللاشعور
الجمعي

من اوجه الشعور القناع او البيرسوننا: وهي الهويات التي نفترضها بسبب الادوار الموصوفة اجتماعيا، وطموح الفرد وتخيالاته.

اللاشعور الشخصي: يتكون لا شعور كل شخص من الخبرات التي حدثت له طوال حياته.

اللاشعور الجمعي: وهو مخزن خبرات الاجداد التي تعود الى فجر الانسانية، وهي بين البشر جميعا.

هذا اللاشعور ينتمي الى الجماعة ولا يكون شعوريا، يكتب كجماعات (وراثي).

أكد يونج ان الدين يأتي من اللاشعور الجمعي.

هو ميل الى تكوين تمثيلات لفكرة سائدة وتمثيلات يمكن ان تتفاوت تفاوتاً كبيراً في التفاصيل دون أن تفقد نمطها الأساسي

الانماط الأولية

القناع:

عبارة عن متطلبات المجتمع، وطموح الفرد وتخيالاته، وهو سالب وموجب شعوري

الظل:

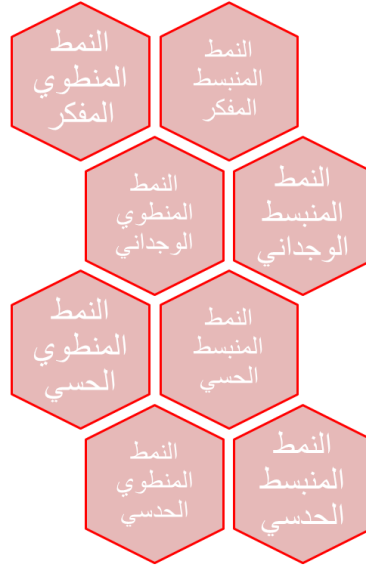
يتكون من المواد المكبوتة في اللاشعور الشخصي، وما يعتبر دونياً في الشخصية الإسقاط

الأنيموس

هي النكورة اللاشعورية في الانثى.

الأنيميا

هي الانوثة اللاشعورية في الرجل



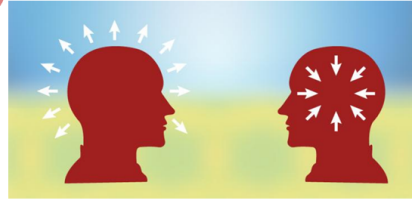
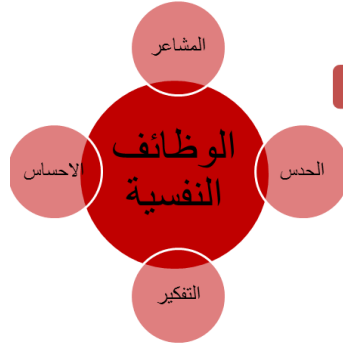
طوبولوجية الشخصية

الانطواء

- توجيه للطاقة الى خارج ويتضمن حركة ايجابية للاهتمام بعيداً عن خبرة الشخص الداخلية واتجاهات نحو الخبرة الخارجيه

الانبساط

- توجيه للطاقة النفسية الى لداخل ويتضمن حركة سلبية أو انسحاب للميل أو الاهتمام الذاتي بعيداً عن الموضوعات الخارجية واتجاهه نحو خبرة الشخص الداخلية

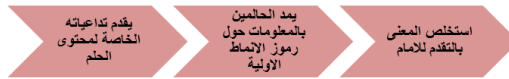


العلاج النفسي التحليلي

كان علاج مرن وكان يوجج ناجحا فيه وعمل على ترقيته، كان يستخدم الاختبارات الاسقاطية ويشجع مرضاه على التعبير عن خبراتهم من خلال الرسم.

تفسير الاحلام

عكس فرويد فكان يرى ان الاحلام لها صلة ضعيفة بالشؤون العامة ولكن لها صلة قوية بمعنى الحياة، إن منحج يونج في تفسير الاحلام كان متمسك بالاسباب وطريقته تختلف عن فرويد في التداعي بثلاث طرق :



كثير من مفاهيمه غير قابلة للاختبارالعلمي ، وبعض افكاره تختلط مع افكار الاخرين. مفهوم اللاشعور الجمعي تكلم عنه بغموض ولم يحدد بشكل جيد، وبعض المفاهيم عرّفت بطريقة مغايرة في أكثر من موضع بكتاباتة. اتهم بالمرآة في ايجاد الادلة والتدعيمات للاشعور الجمعي.

اوجه القصور والنقص

ابتسام الحربي، بتول الحلوان، زينب العيثان، امجاد الغامدي .
اشراف الأستاذة: سلوى حمصاتي.