

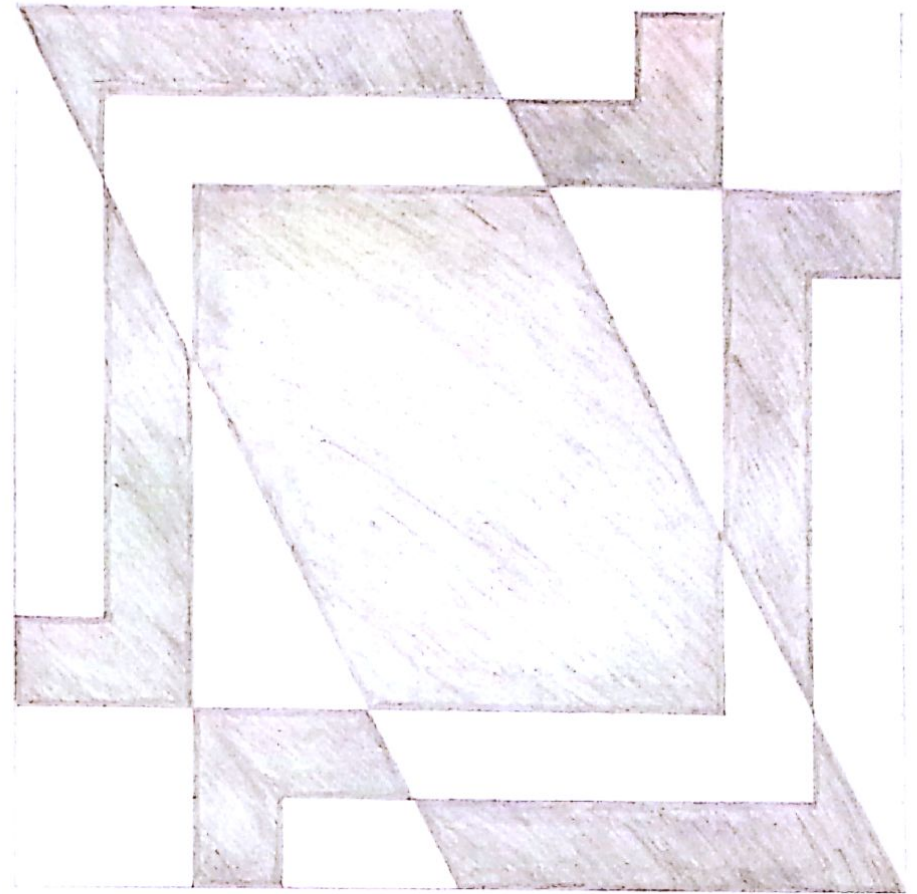
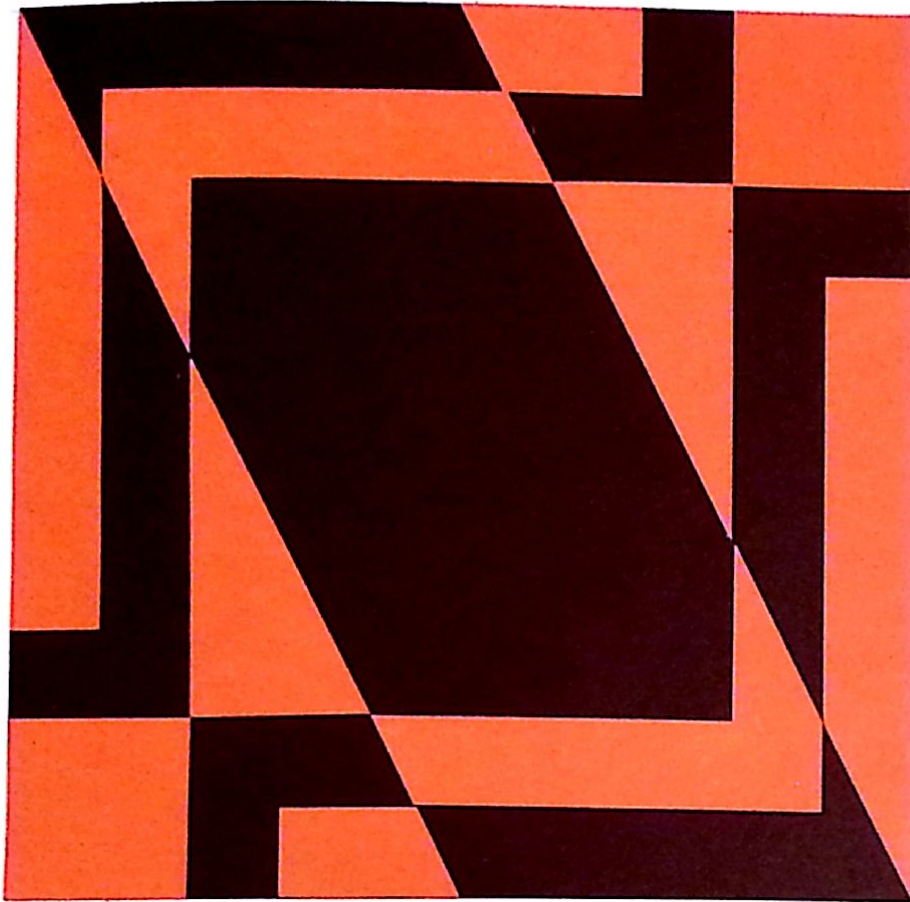


في هذه الرسمة فضة الشمس وأشواق الأرواح



في هذه الرسمة نجوم الشتاء في الأندلس والأولاد
يرطون أيضاً من الأرواح وأشواق

الرسمة	رقم (٢)	تاريخ الرسم	الأستاذة	جامعة الملك سعود كلية التربية والتعليم ٥٥ كورنيش الرياض
١٠ /		١١٢٢ / ١٥ / ١٤	٣٧٤٥٢	



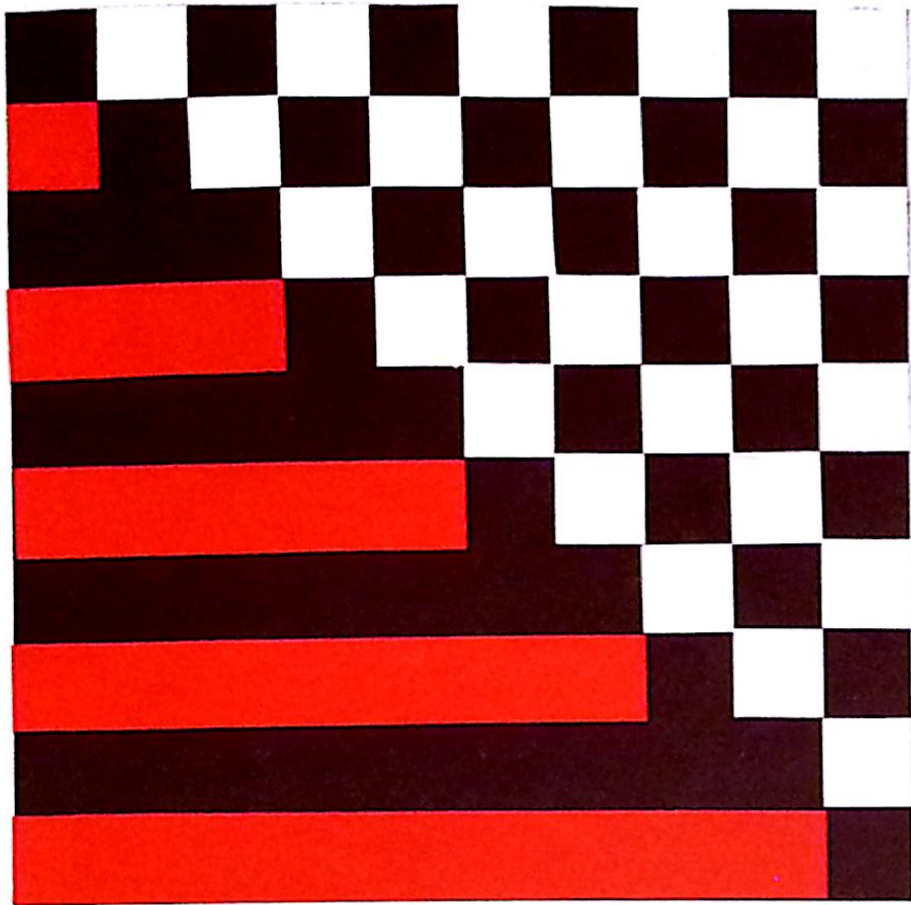
الوحدة هجوتت من روح الاموال واستايعها والجلد في الظن

٩ ١/٤
١٠

ملا بركة

تم رسم (١) في سنة ١٩٩٠م
رقم / ١٣٦١٣
تحت إشراف د. ٢٧
في الرياض

جامعة الملك سعود
كلية العمارة والبيئة
قسم التصميم المعماري



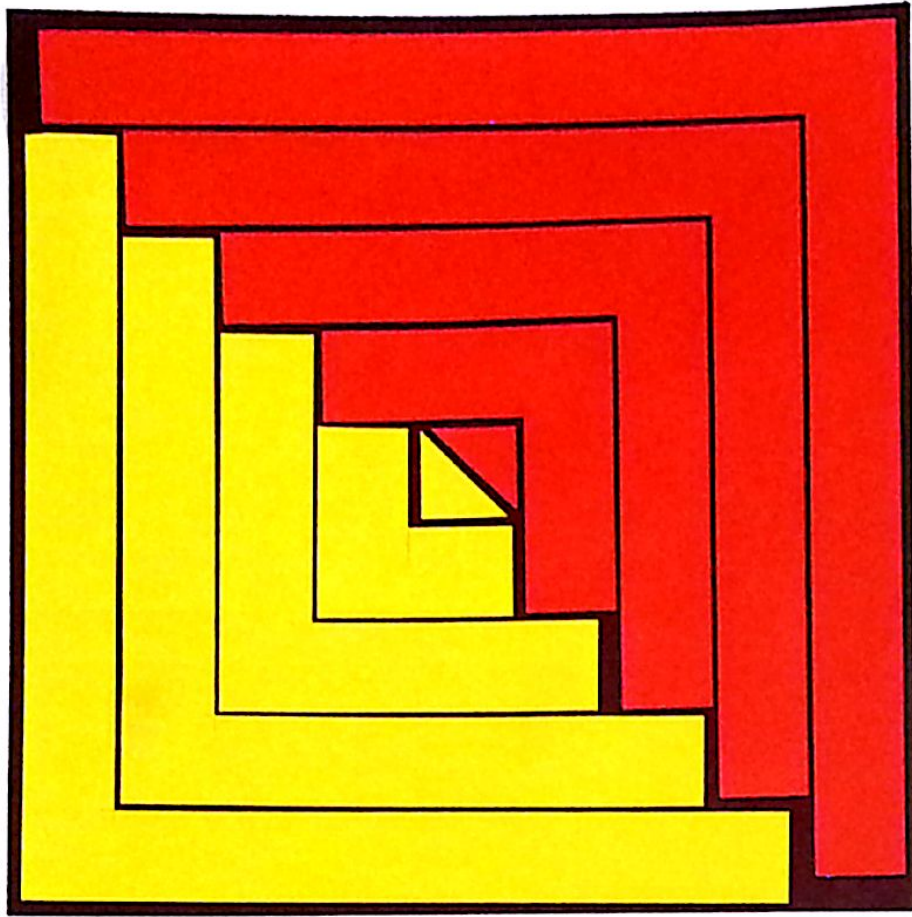
عمارة الواجهة صقلت اختياراً في شكلها



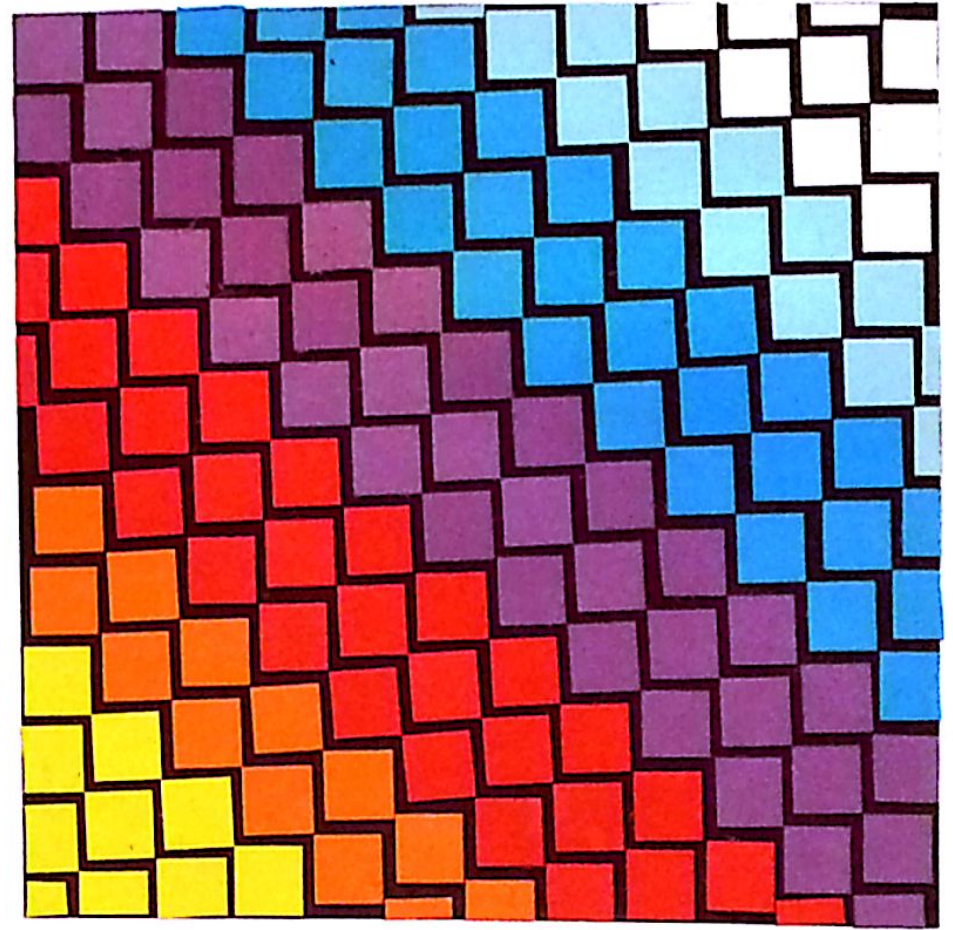
عمارة الواجهة صقلت اختياراً في الألوان

المرحلة	تصميم (١)	محمد عبد السلام العريفي	صميم /
١٠		٤٣٥١٥٣٢١٣	٥٦٤٥٥
١٠			د/ أحمد طوماني

جامعة الملك سعود
كلية العمارة والتخطيط
٥٠٠٠٠ جسر القصيم معماري

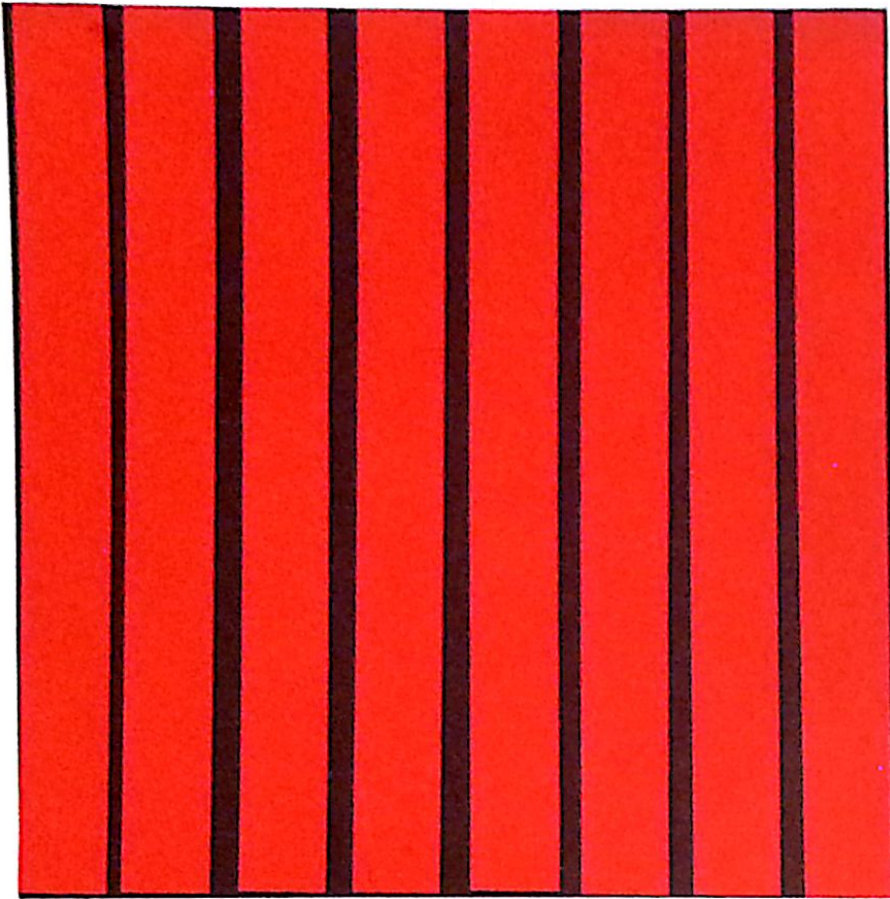


جوده الدرجه عيقتة تباغرم الاشكال



جوده الدرجه عيقتة تباغرم الاشكال

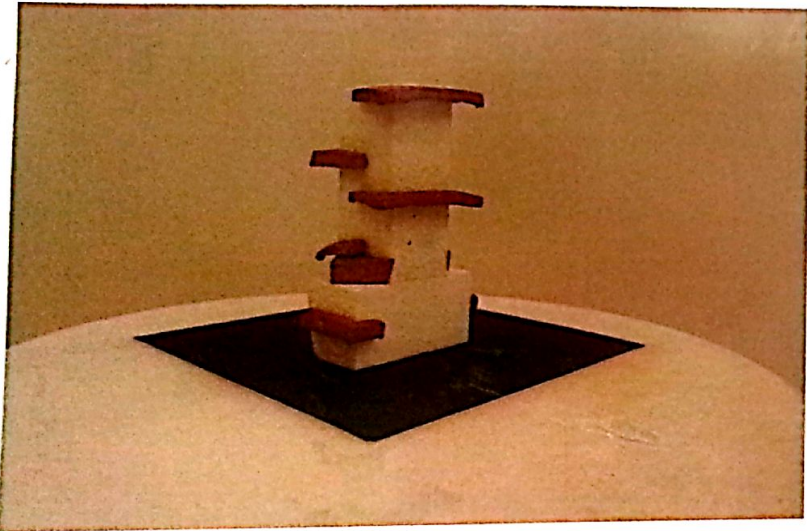
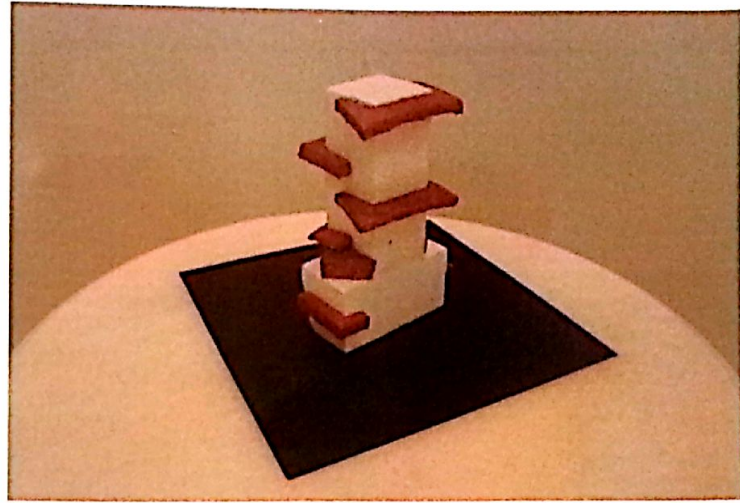
الدرجه / /	تمزيق (١١)	اسم الطالب / 438103213	شعبة / 37 USB الامتحان	جامعة الملك سعود كلية الشريعة والتخطيط ٥٠٠ / تصميم معاصر
---------------	--------------	---------------------------	------------------------------	--

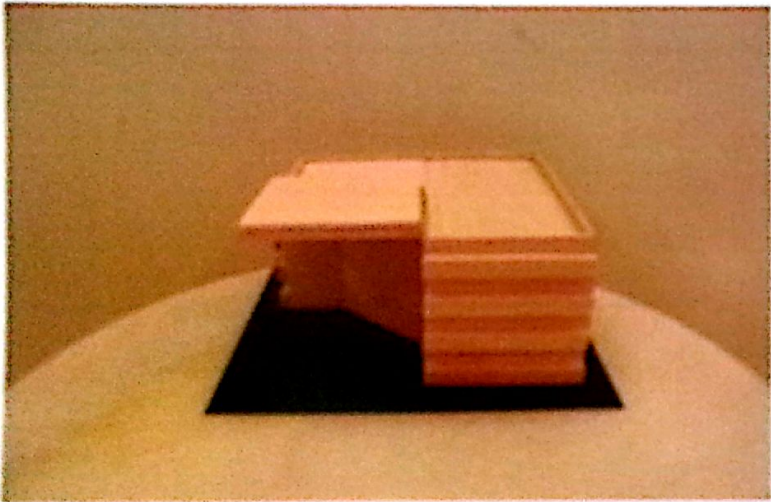
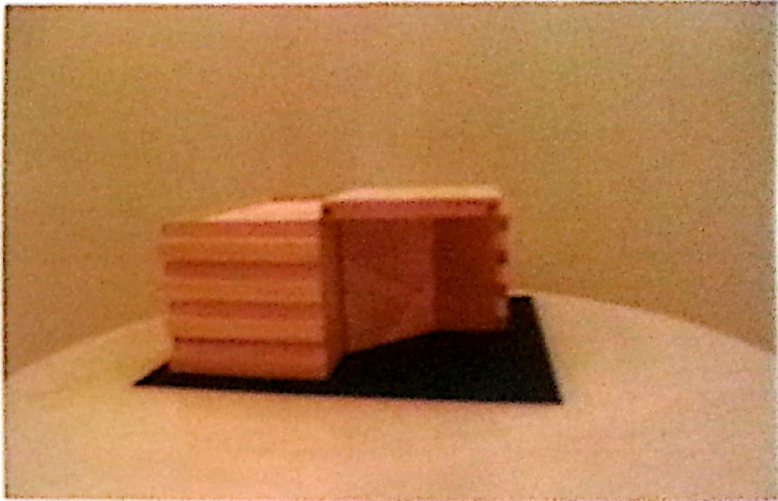


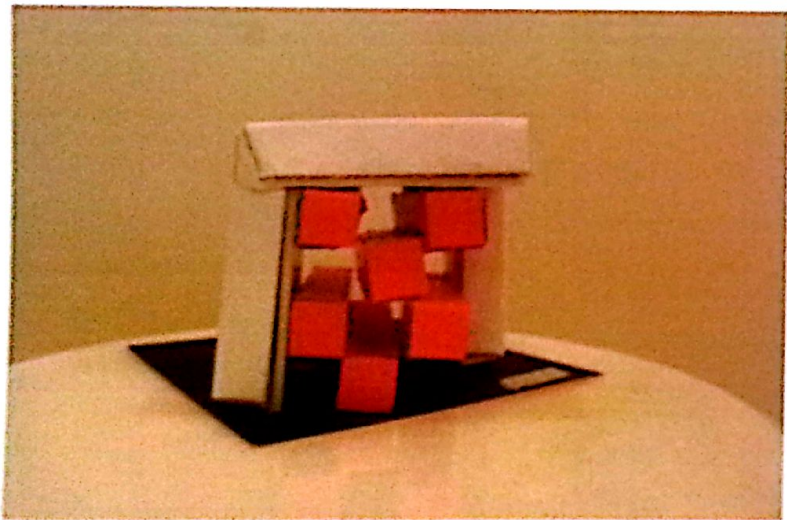
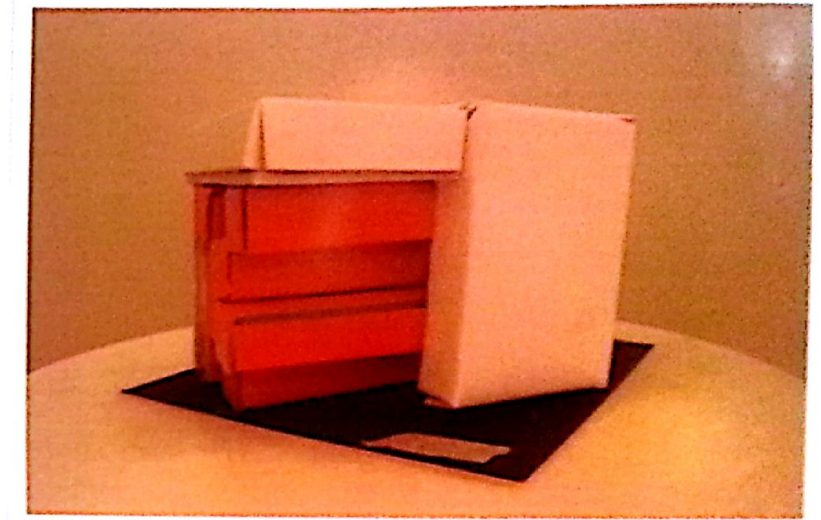
جوهرة الةوهة بزقفة السباغة

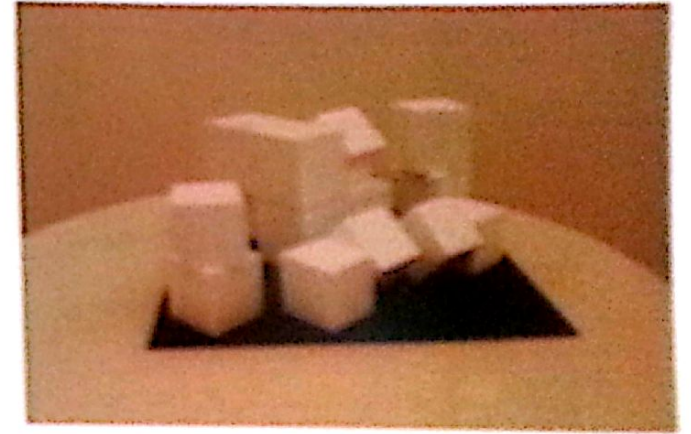
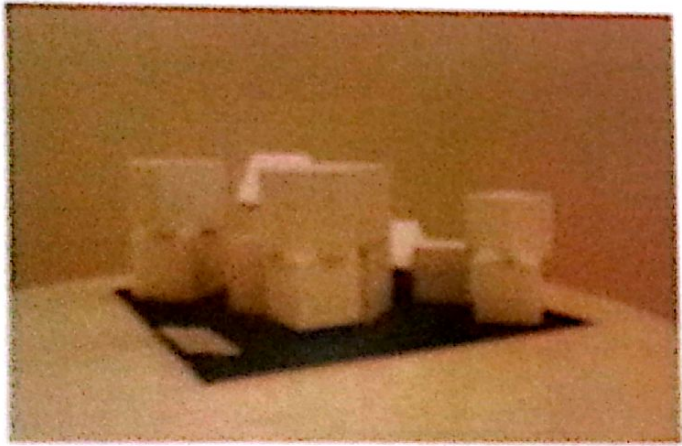
جوهرة الةوهة بزقفة العقبية

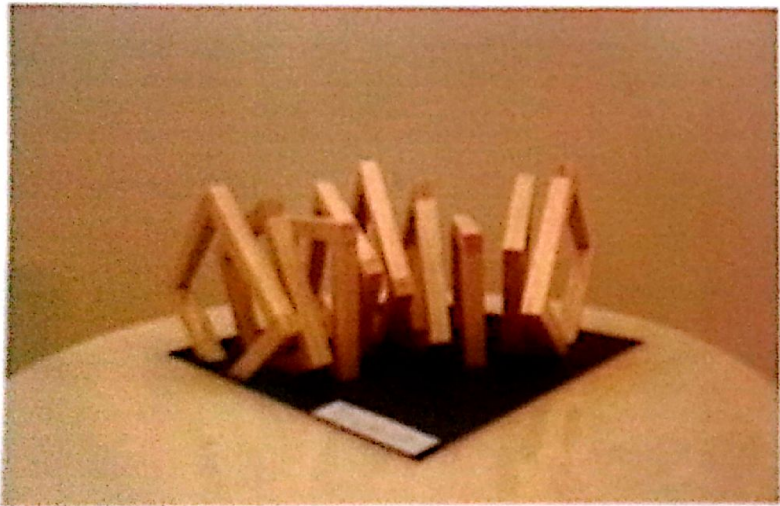
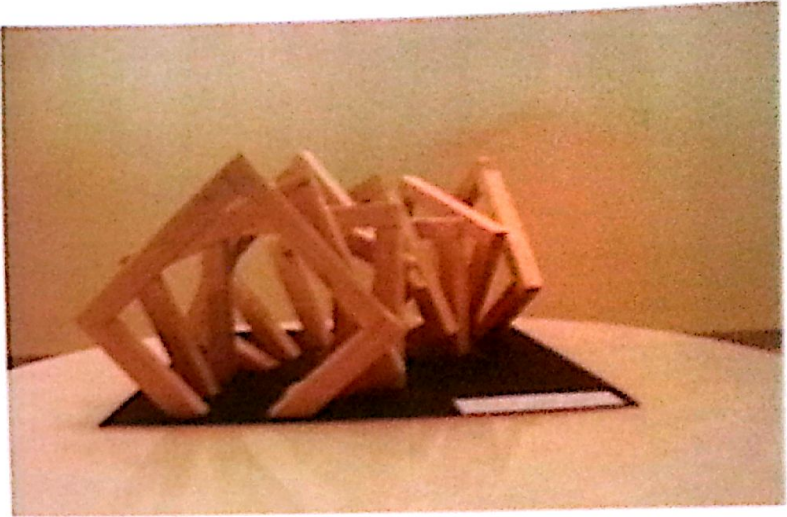
المرورة	تم رسم	صاحب الرسم	تاريخ	جامع الملك سعود
١٠		عبدالله بن محمد	٢٧ ١٤٤٤	كلية العمارة والتخطيط
٧		١٣٣١/٥٣٢١٣	د. أحمد طراب	٢٥ شهر محرم ١٤٤٤

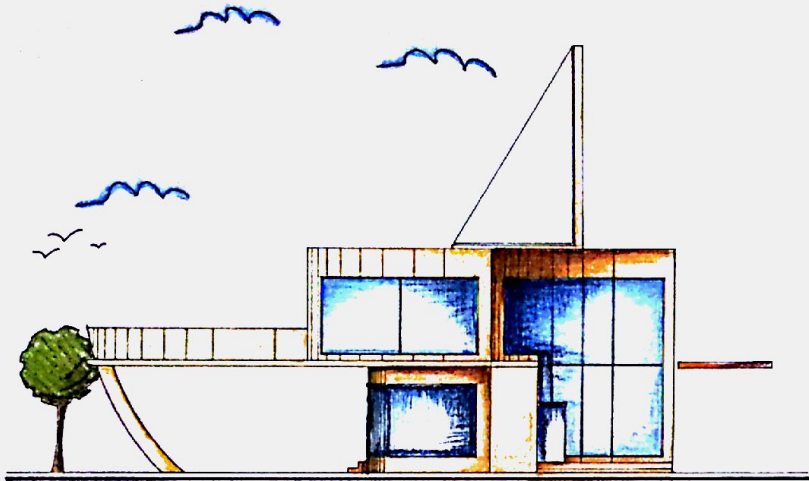




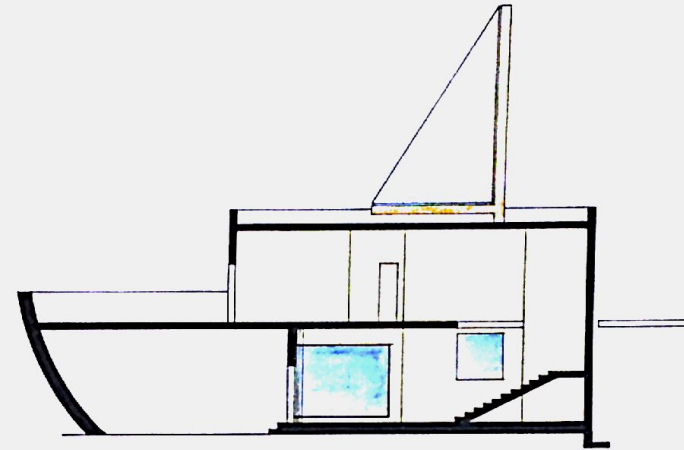




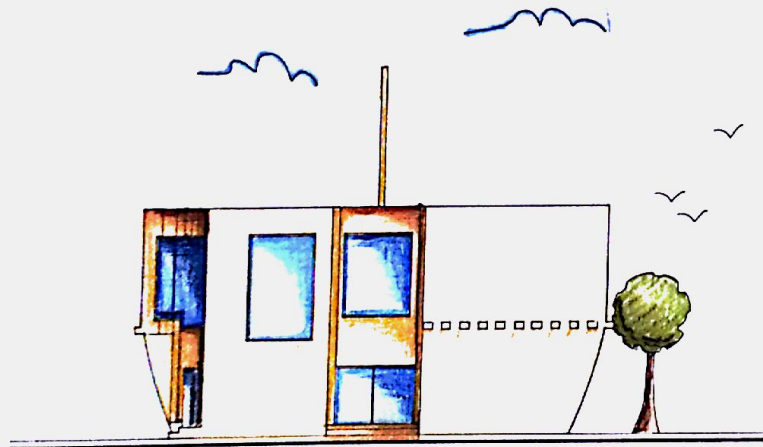




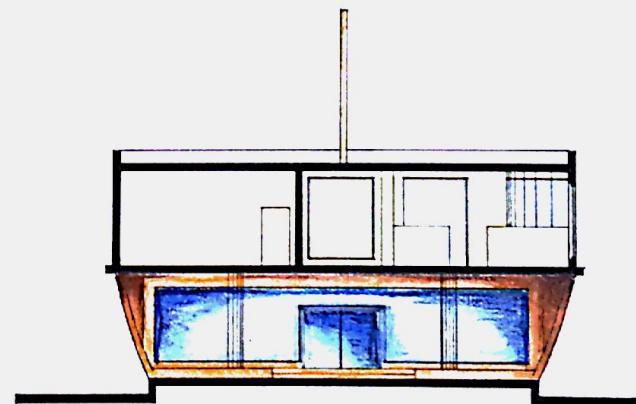
واجهة رئيسية M1:100



قطع A M1:100



واجهة خلفية M1:100



قطع B M1:100

الهيئة العامة
جامعة الملك سعود
كلية العمارة والتخطيط
تصميم معماري
مشروع سكنية لمنزلي

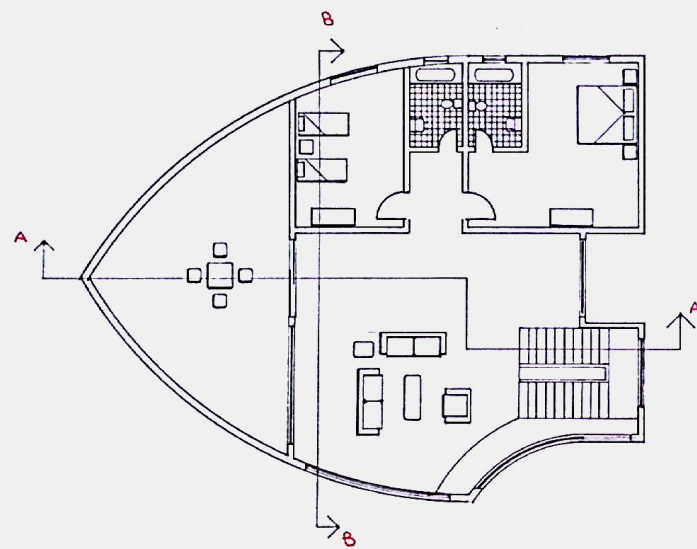
الاسم
محمد بن عبد الله النور
الرقم الجامعي
٤٣٣١٠٢٤١٣
الدكتور
أحمد بن سدي طومان
المهندس
تركي التركي
شعبة
٢٧٤٨٨

واجهات
قطع

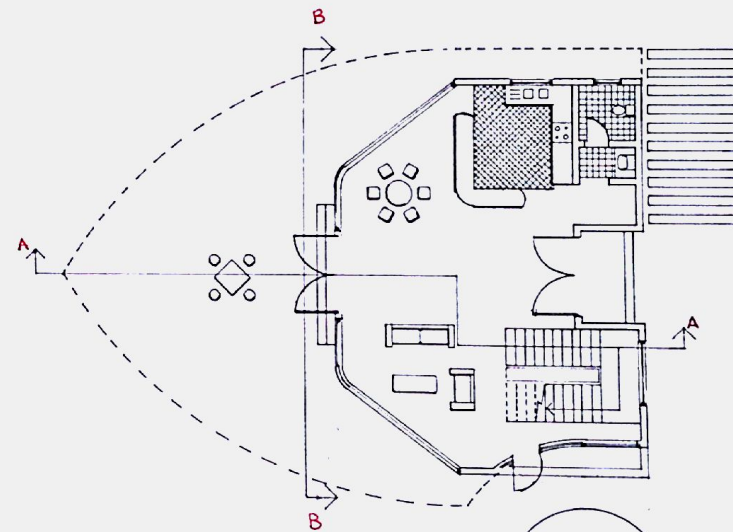
المملكة العربية السعودية
جامعة الملك سعود
كلية العمارة والتخطيط
قسم معماري
مشروع تخطيطية كورس

الاسم
محمد بن عبد الله العمير
الدكتور
أحمد بن شريف طومانه
المهندس
تركي النزي
شعبة
٢٧٤٨٨
الرقم الجامعي
٤٣٣١.٣٤١٢

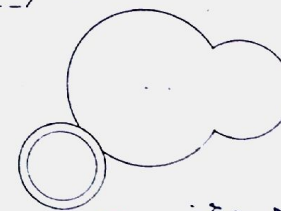
مسقط



المسقط العلوي 1:100

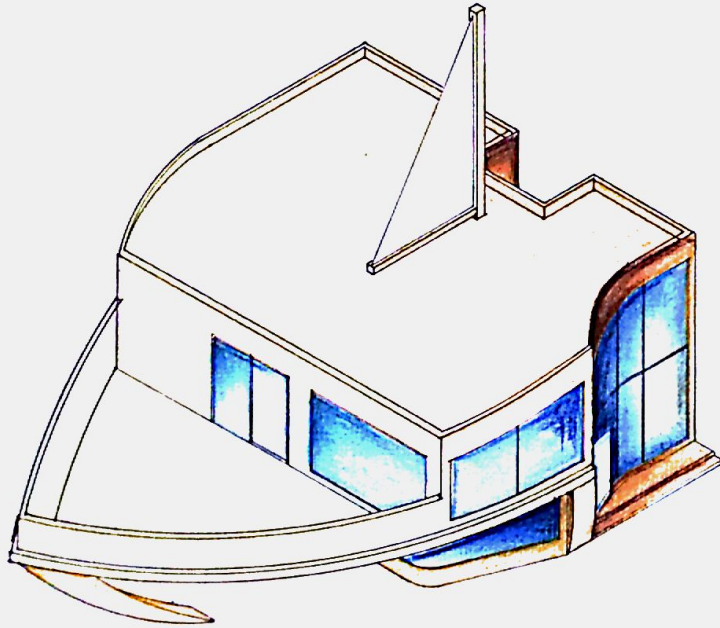


المسقط الأرضي 1:100

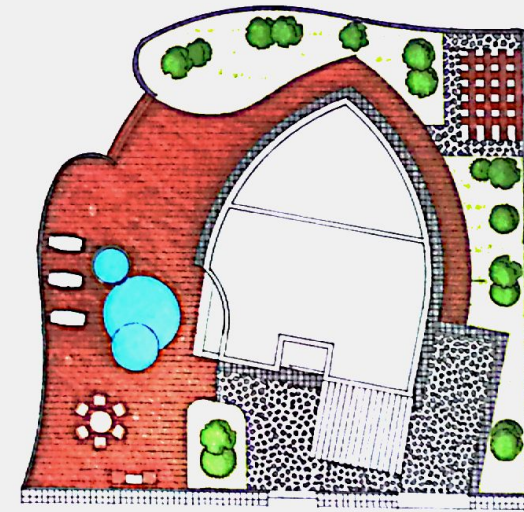


فكرة المشروع ،

هو عبارة عن شاليه بحري مستوحى شكله من السفينة. مساحته ٣٩٩ م^٢ يتكون من دورين . الدور الأول يحتوي على صالة استقبال مشتركة مع غرفة طعام ومطبخ وجميعها مطلة على البحر والمسبح ، ودورة مياه . والدور الثاني يحتوي على صالة معيشة مطلة على البحر والمسبح والدور الأول ، وشرفة وغرفة رئيسية بلونة مياه خاصة وغرفة أطفال بلونة مياه مشتركة . كما يحتوي على مدخل سيارة مظلل ، وجلسات خارجية ومسبح وجاكوزي ومنطقة شواء .



M1:100 3D



M1:200 الموقع العام 3D

المملكة العربية السعودية
جامعة الملك سعود
كلية العمارة والتخطيط
تصميم معماري
مشروع شاليه بحري

الاسم
محمد بن عبد الله المعمر
الرقم الجامعي
٤٣٣١٠٣٠١٣
الدكتور
أحمد بن محمد بن طويان
المهندس
تركى التركي
شعبة
٢٧٤٨٨

موقع عام
3D