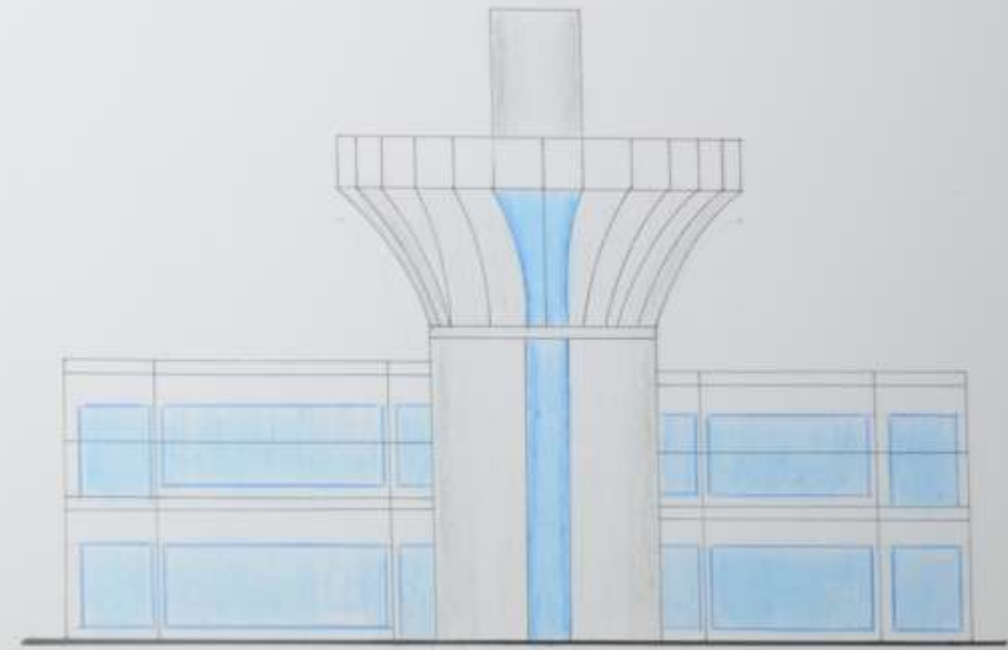


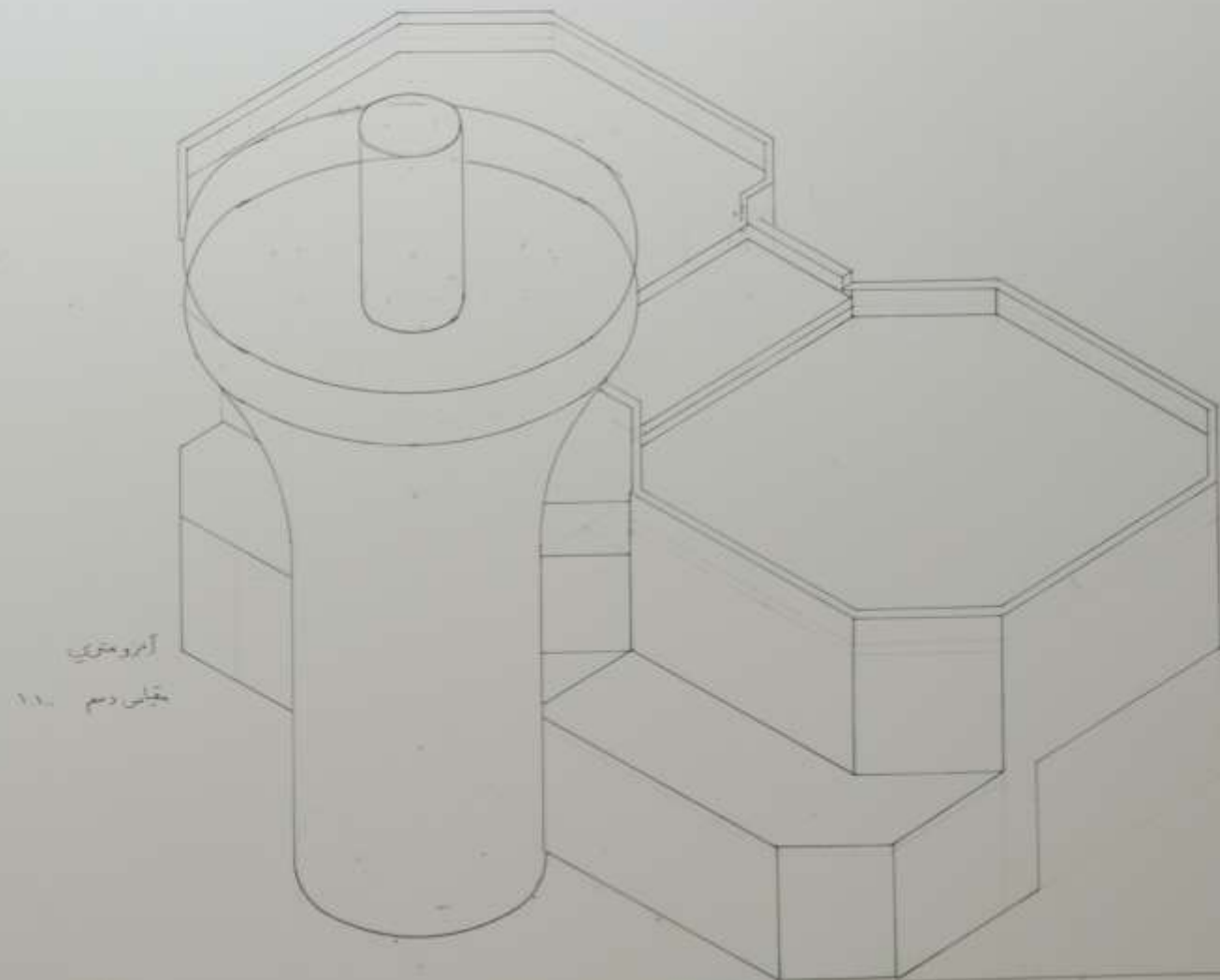
تختی رسم ۱۱۰

داجهه خلیفه

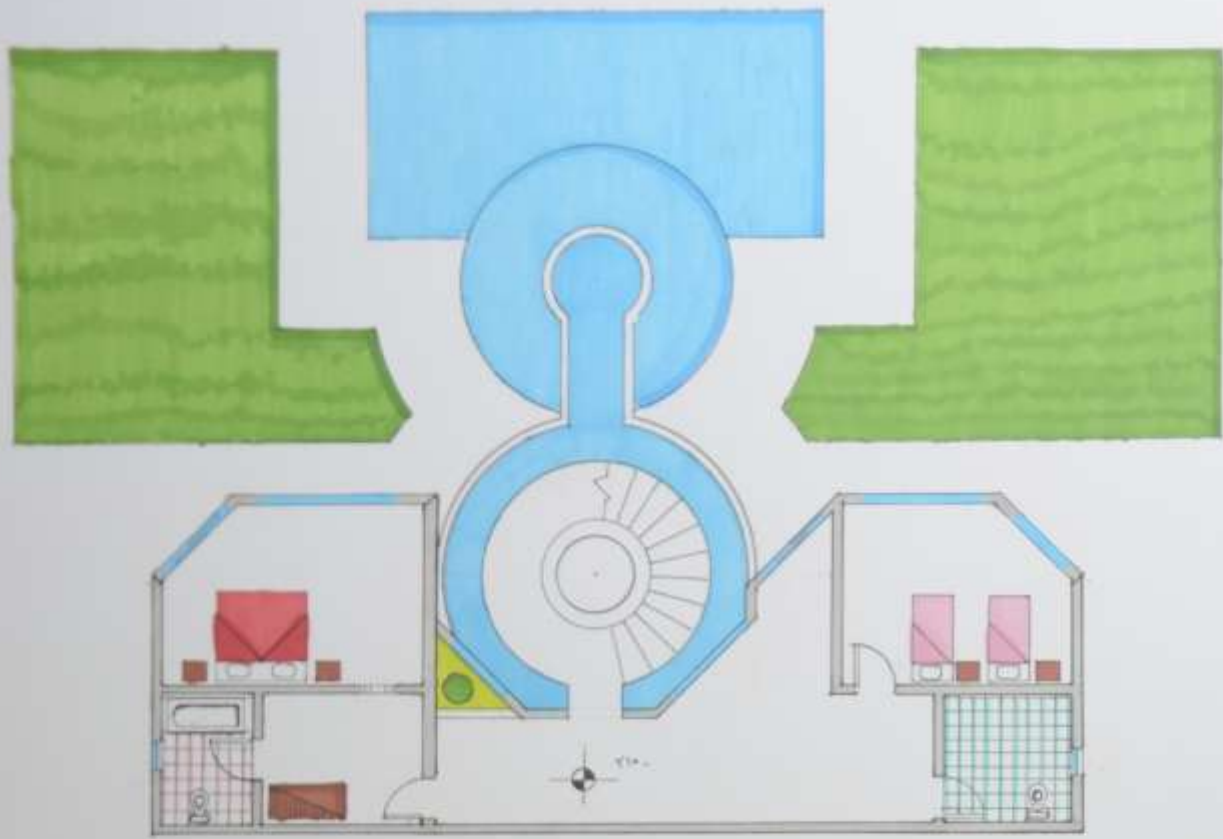


تختی رسم ۱۱۰

داجهه خلیفه

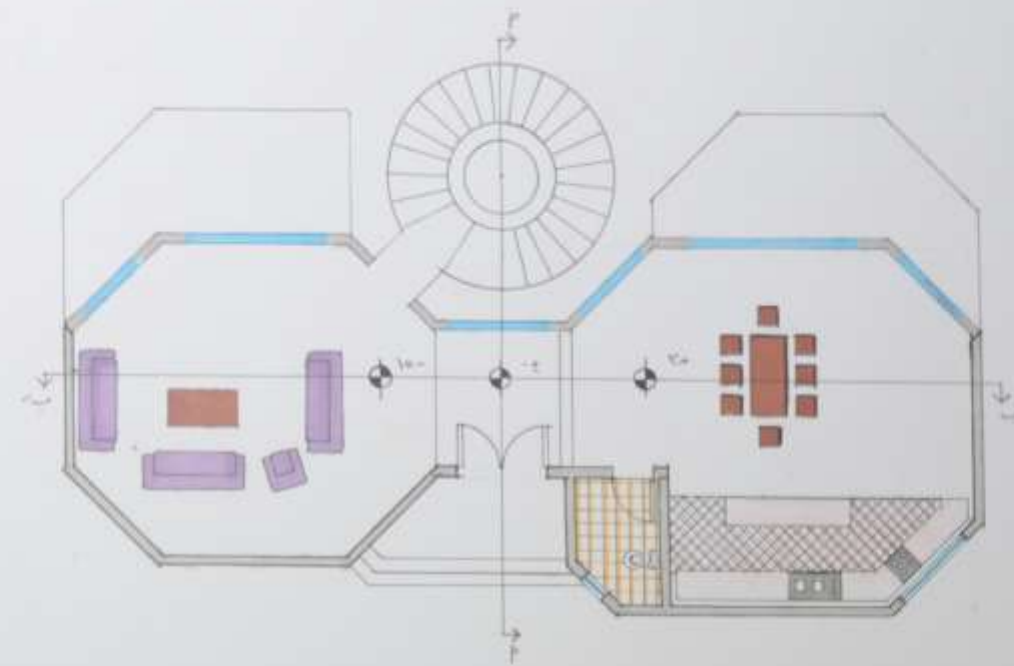


آبرو منبری  
تختی رسم ۱۱۰



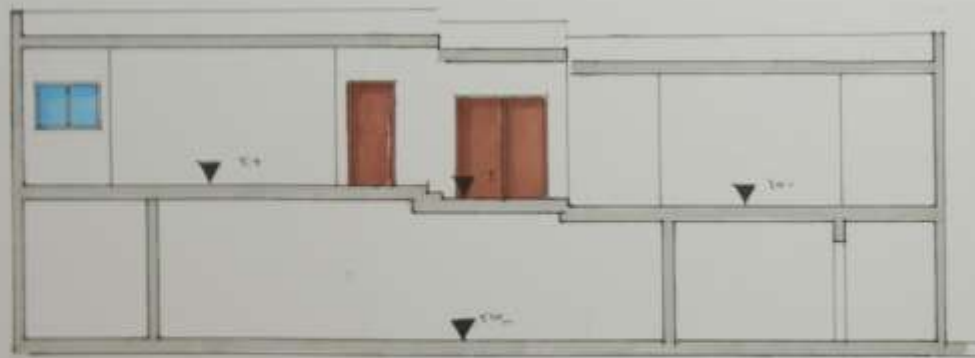
مقاسم ١.١

مسقط الدور الارضي



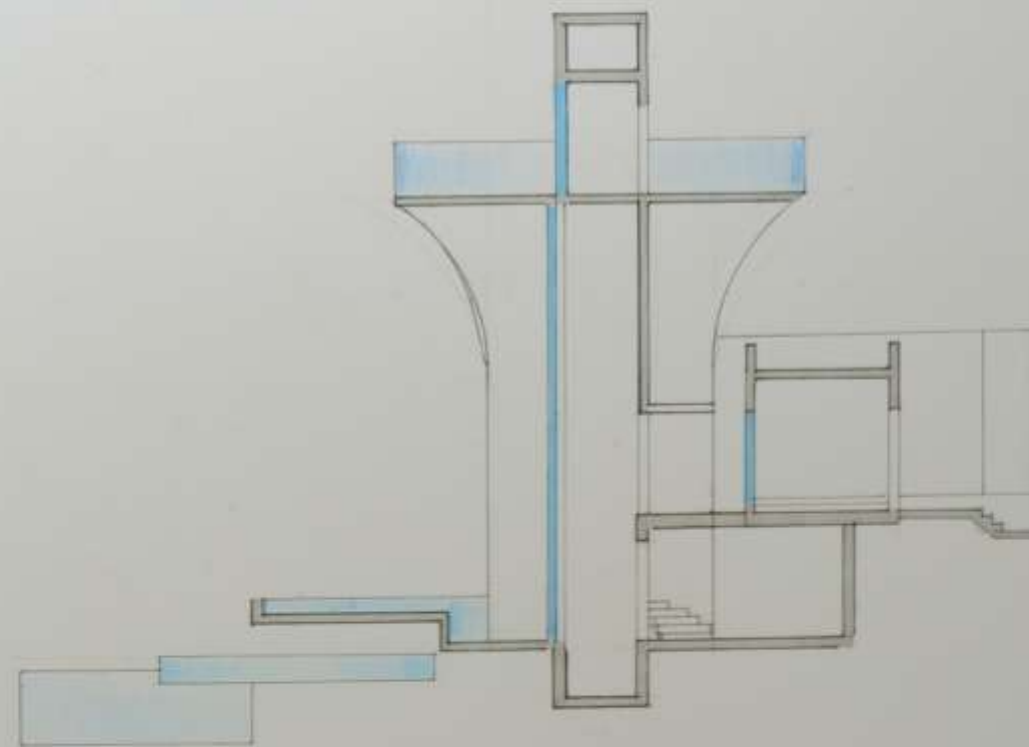
مقاسم ١.٢

مسقط الدور الاول



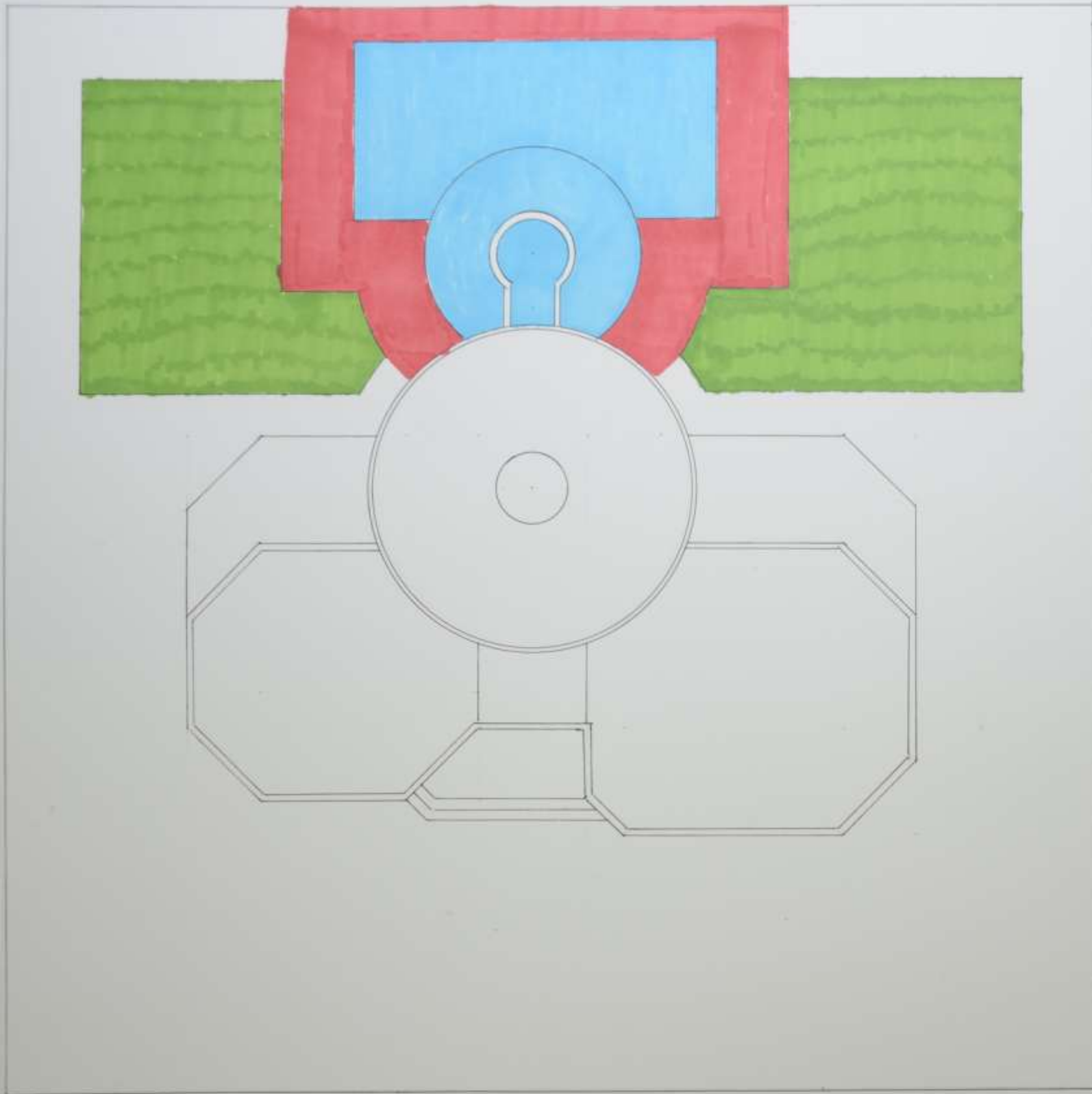
مقاسم ١.٣

شعاع ١-٣



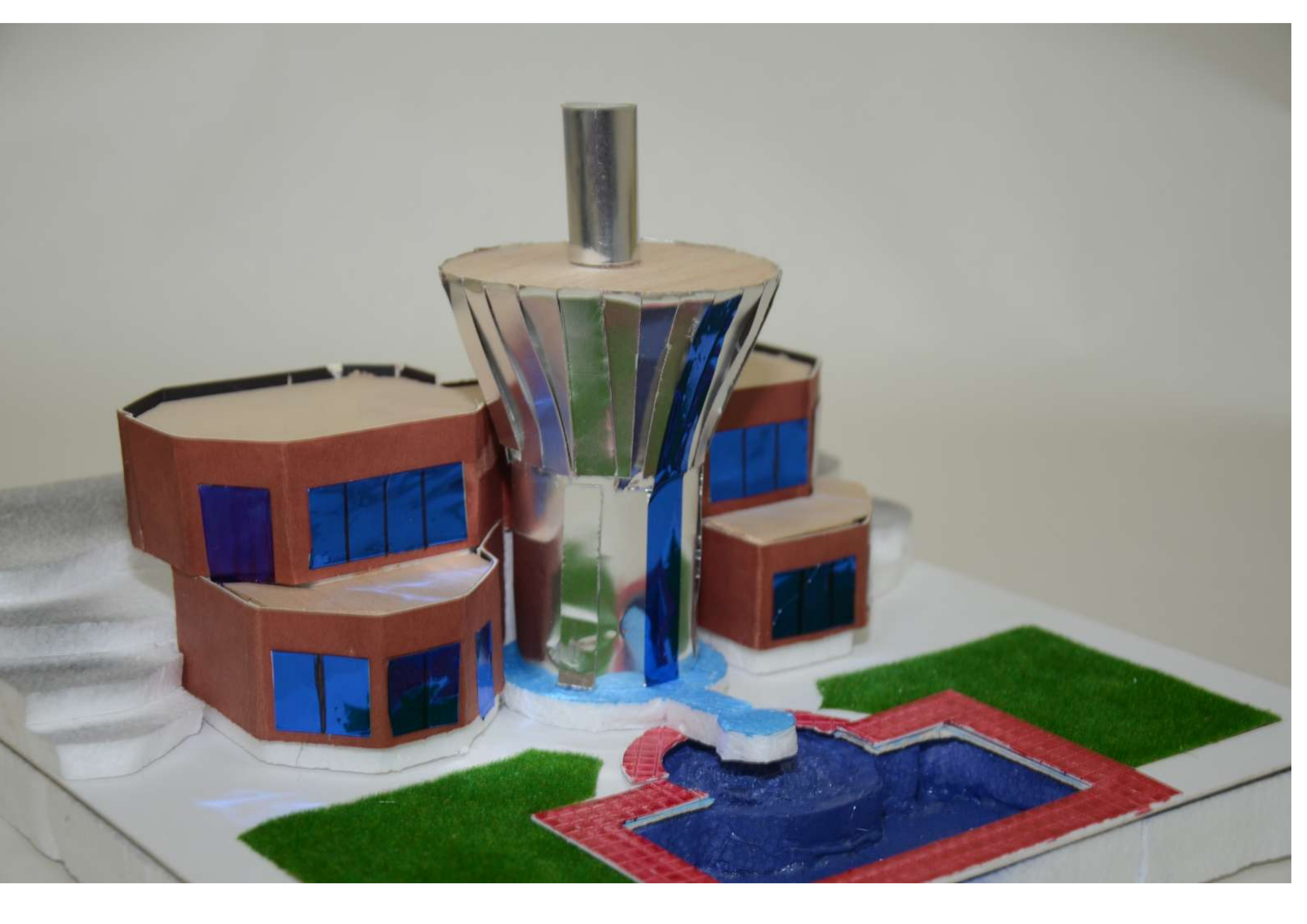
مقاسم ١.٤

شعاع ١-٤

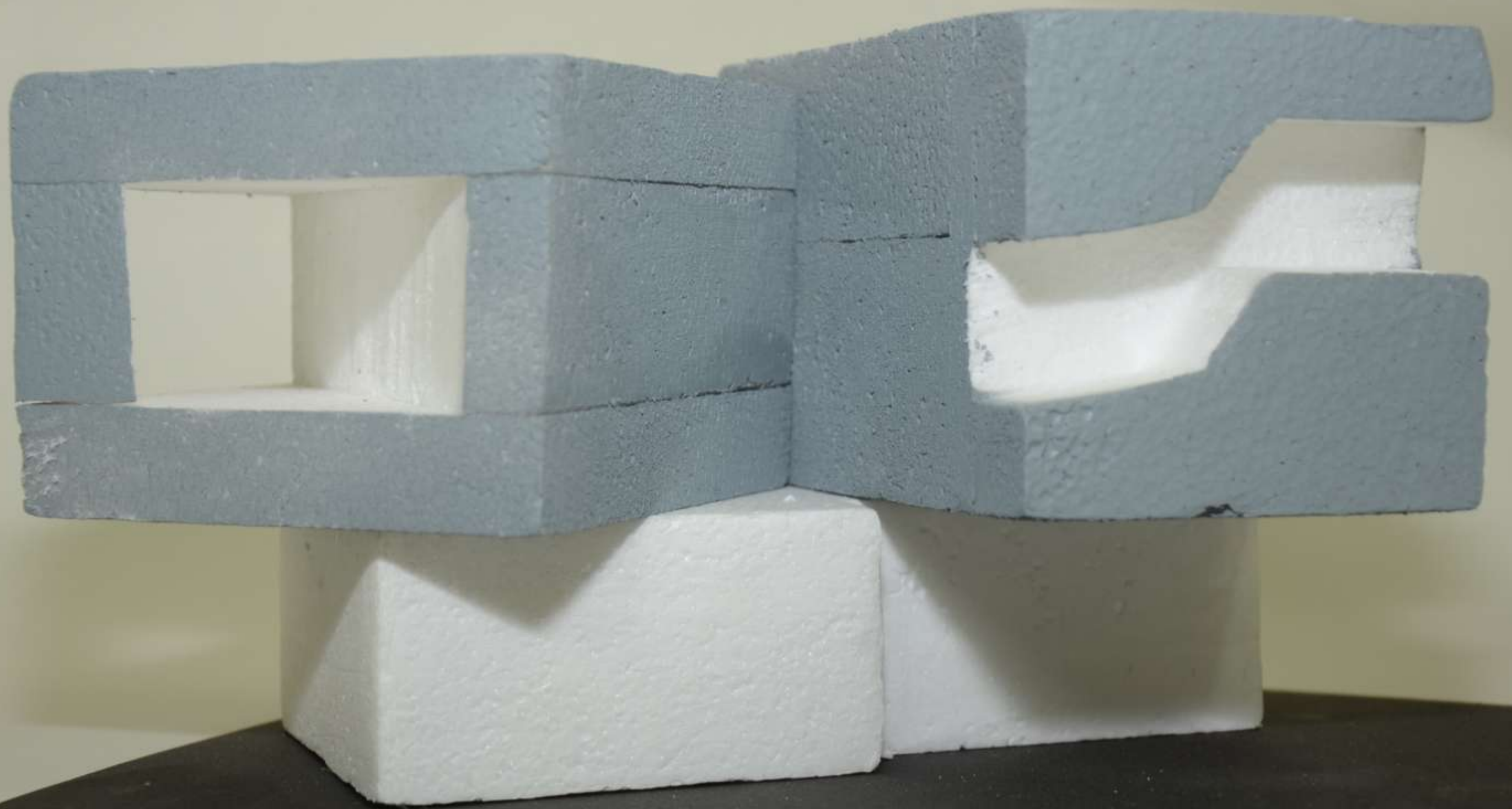


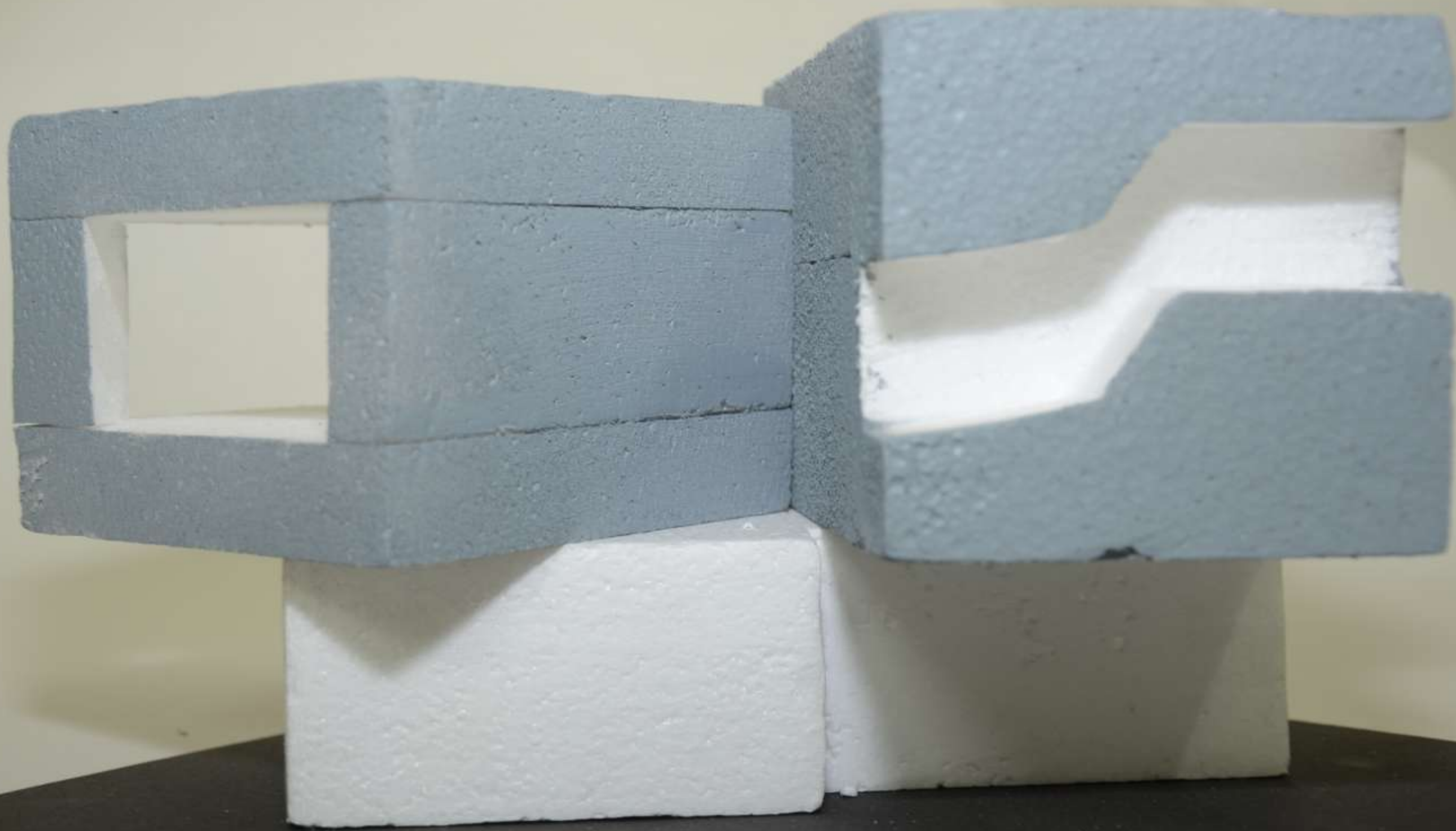
مقیاس رسم ۱:۱

موقع عام

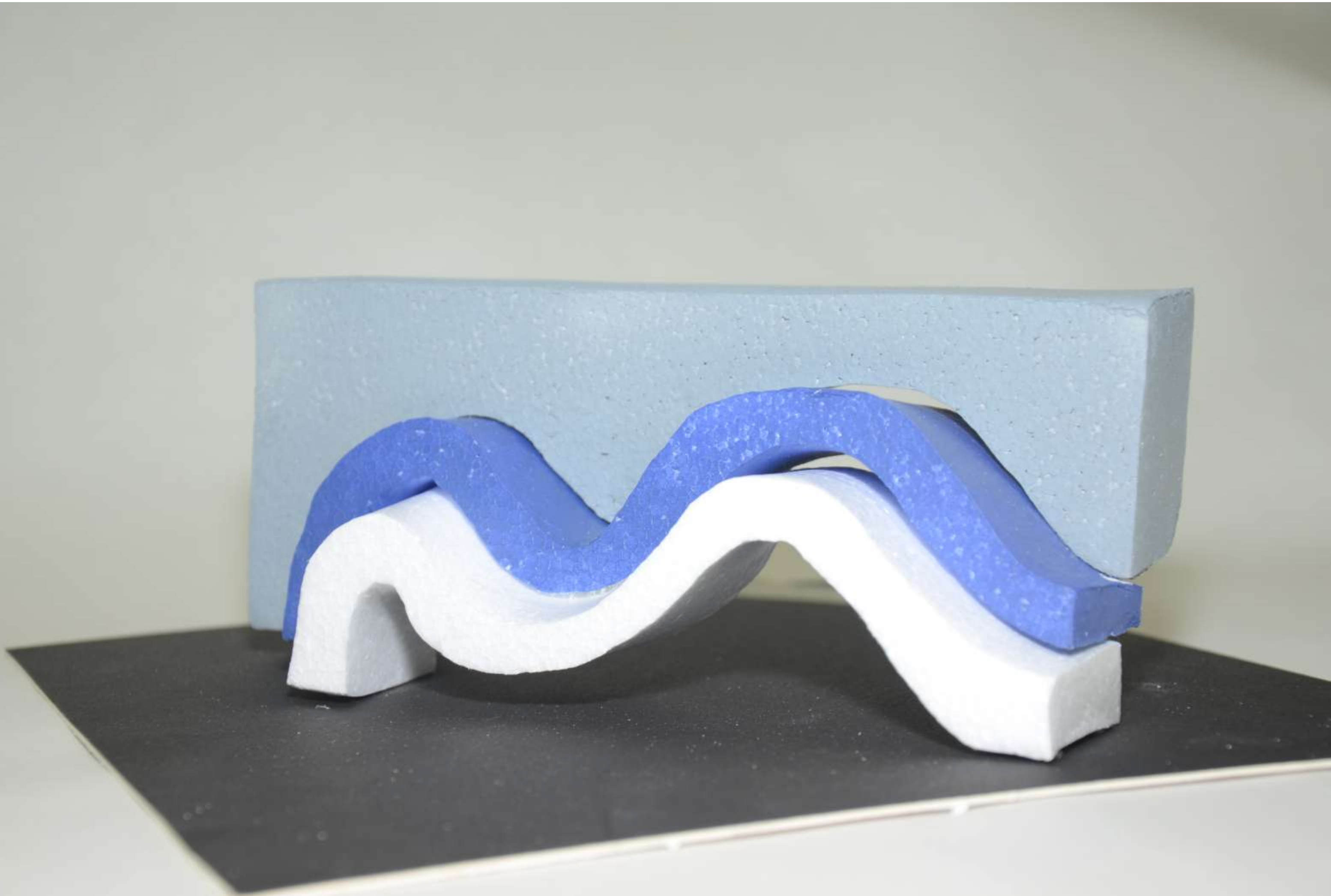




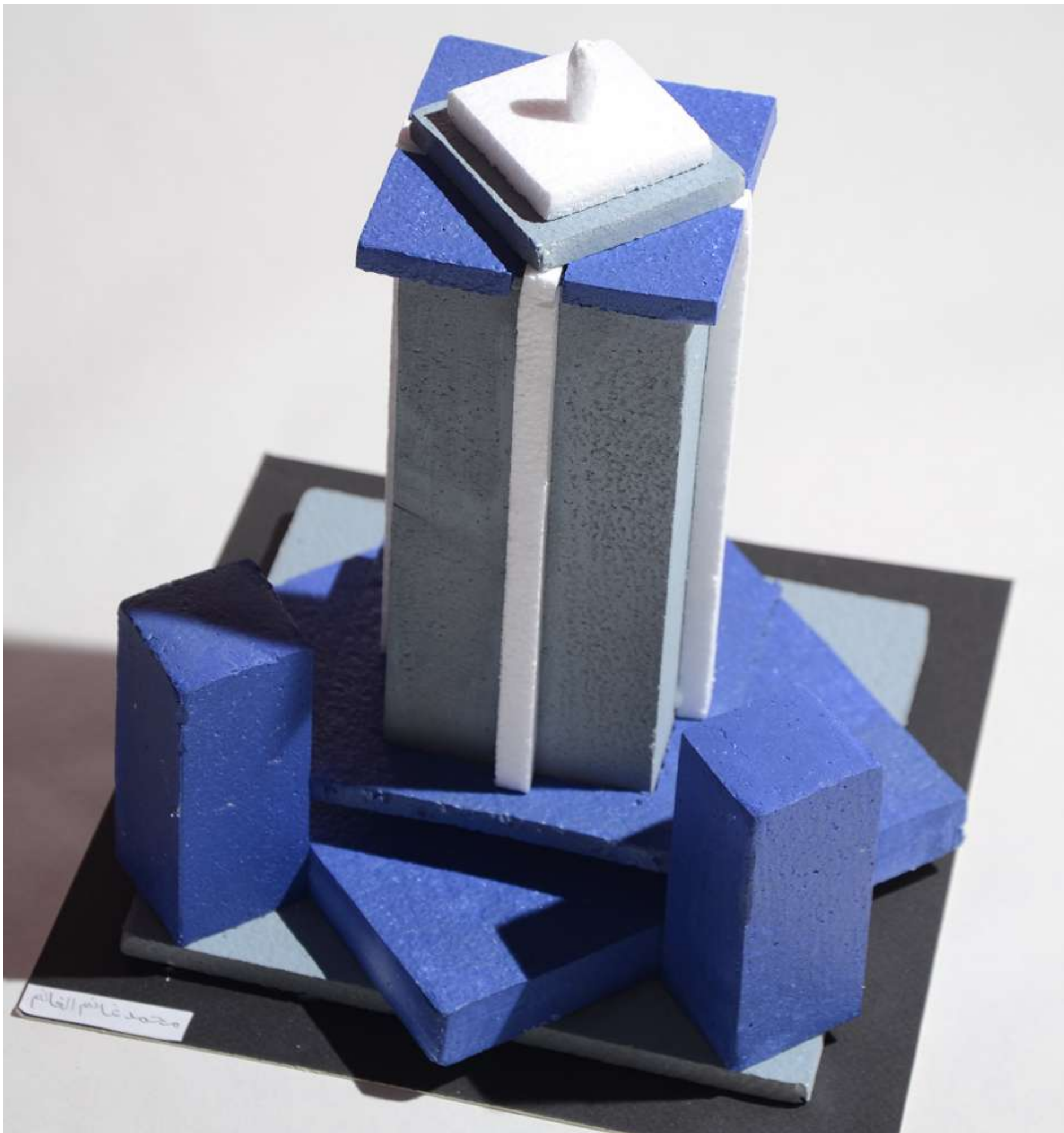




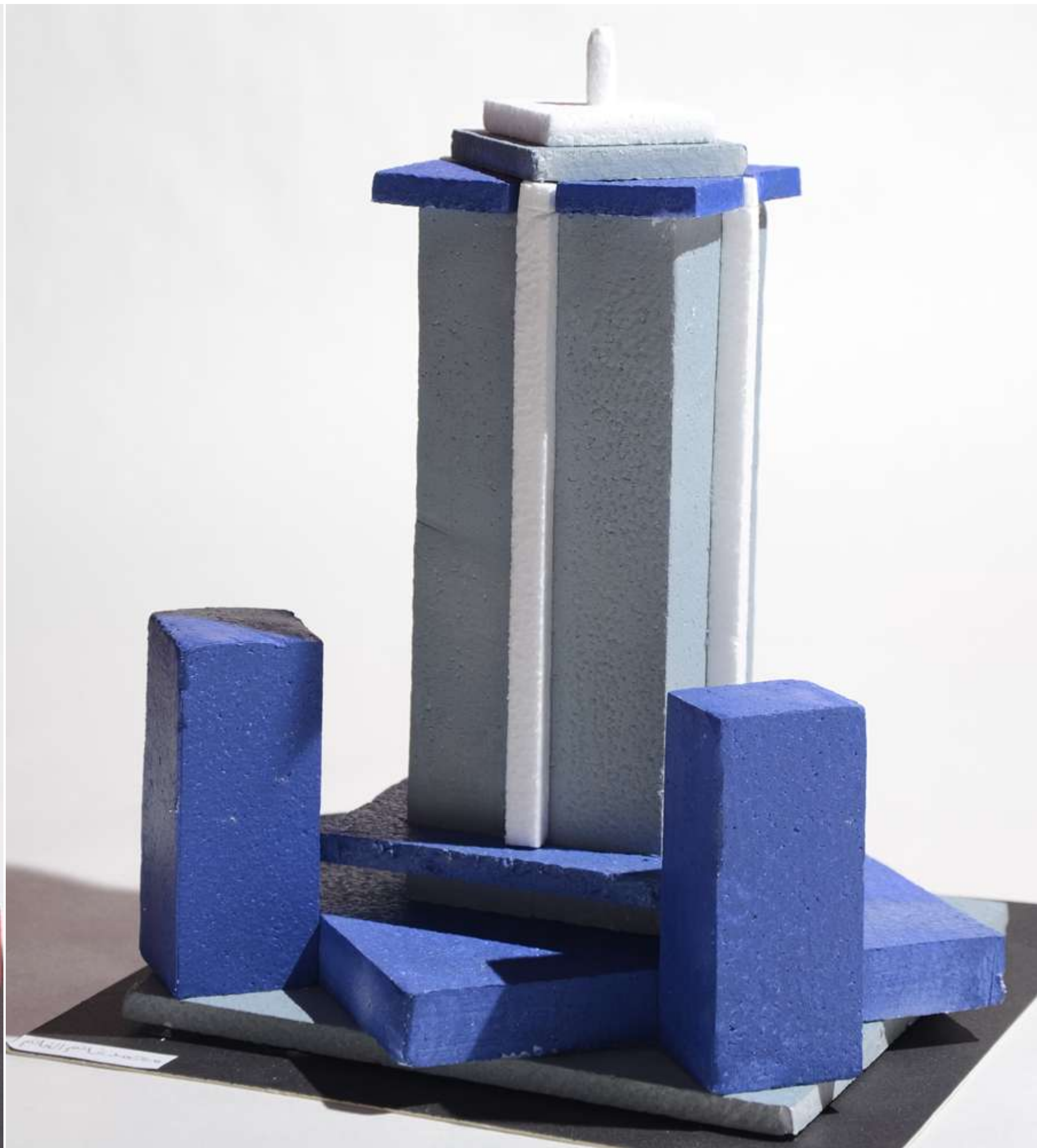






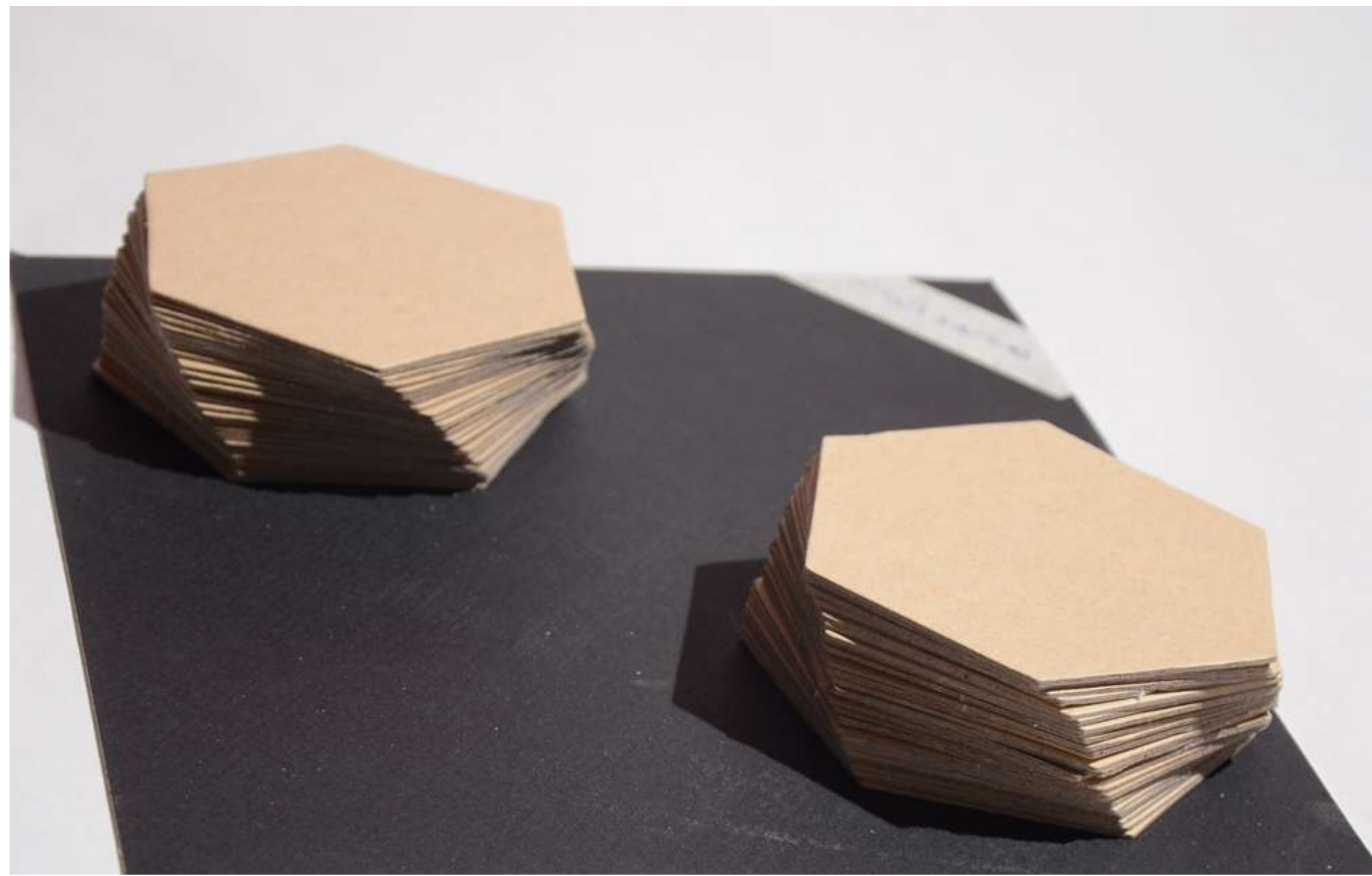


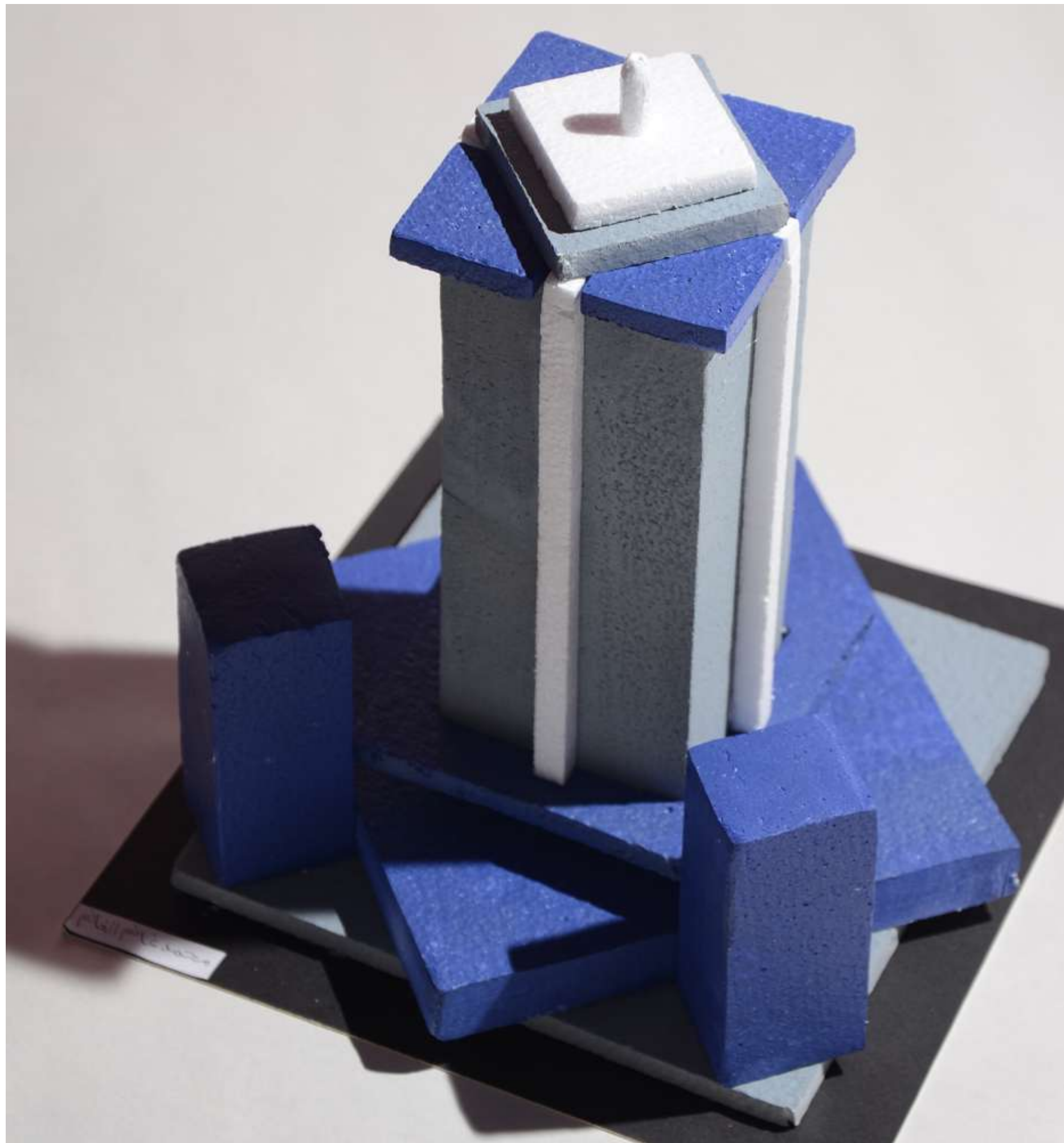
محمد غانم القائم



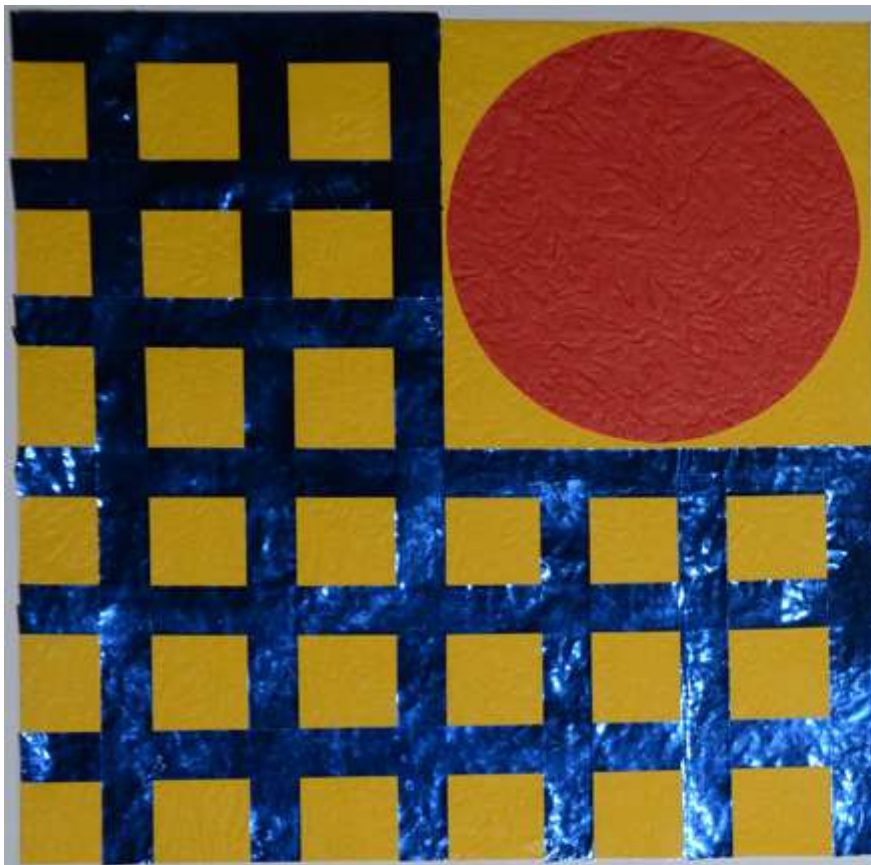










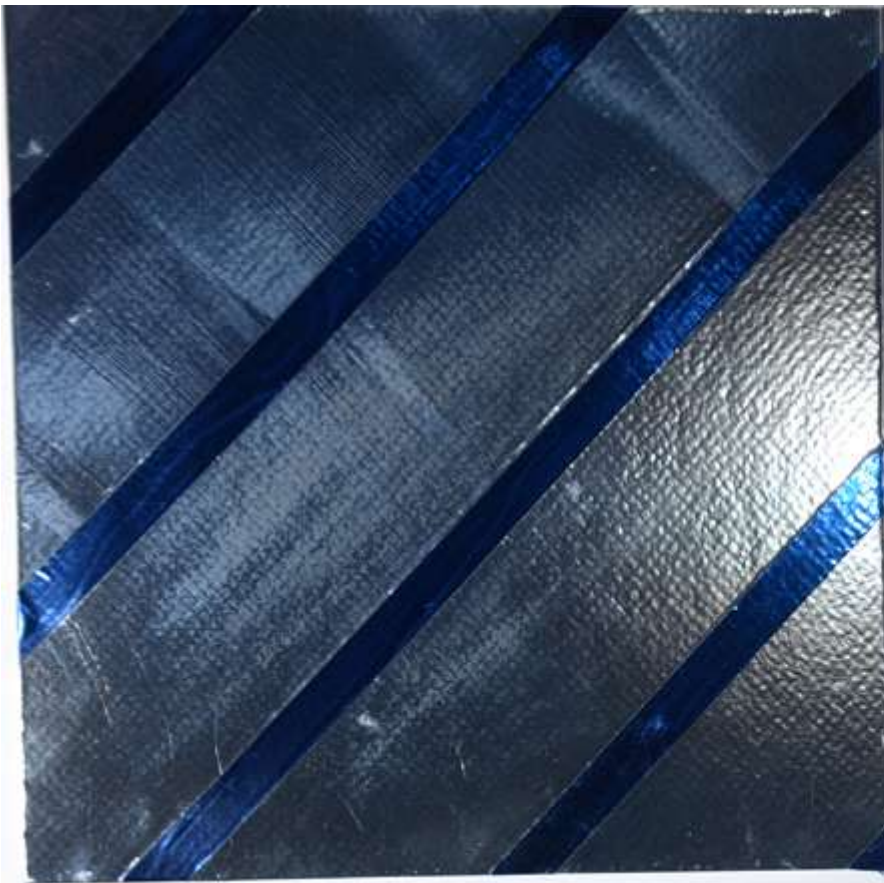


أصبت بمرض في السنت فأخبرها بدموعها العذبة



أصبت بمرض في السنت فأخبرها بدموعها العذبة

	<p>٢٧٩٩ ٢٧٩٩</p>	<p>٢٧٩٩</p>	<p>٢٧٩٩</p>	<p>٢٧٩٩</p>
--	----------------------	-------------	-------------	-------------



في ملة اللوحة استعملت البقايا الامتصاصية  
بعد خلط ستاندر في الانبار والنت

في ملة اللوحة استعملت البقايا الامتصاصية  
التي تكون المرادفة للصيغة وتم ترتيبها بشكل منتظم

	رقم النعقة / ٢٧٤٨٨ د/ أحمد طويان	أمرين (ع) التناغم	رقم قائم رئيسي القائم ٤٢٢١ - ٤٢٢٧	مادة المرادف ٥١٥ المرادف والتناغم
--	-------------------------------------	----------------------	--------------------------------------	--------------------------------------



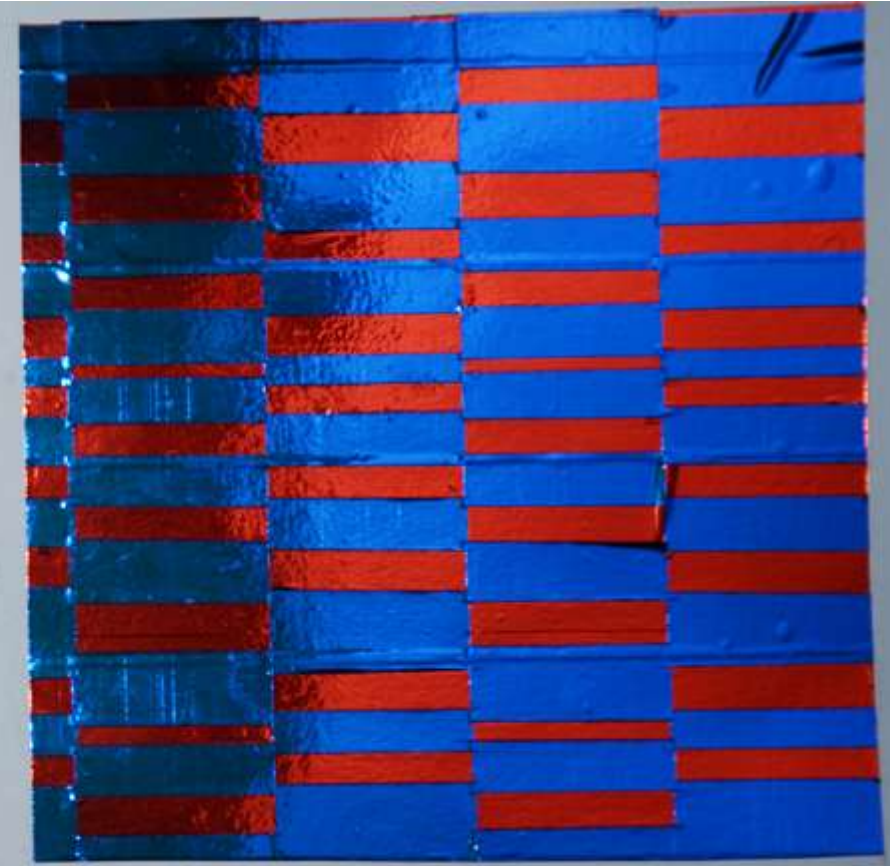
في هذه اللوحة رسمت ما بين التباين في اللون والشكل والقامة  
 بالنسبة للون استخدمت تدرج الالوان التالية من الغامق  
 الى البسيط للشكل استخدمت شكل الهميب ويرتفع الى الارتفاع  
 وانخفا استخدمت التدرج في القامة ما بين الورق الملون  
 للوهج وما بين الورق الاسود المنقوش عشيقية

في هذه اللوحة استخدمت ما بين التباين في اللون والشكل والقامة  
 بالنسبة للون استخدمت تدرج الالوان التالية من الغامق  
 الى البسيط للشكل استخدمت شكل الهميب ويرتفع الى الارتفاع  
 وانخفا استخدمت التدرج في القامة ما بين الورق الملون  
 للوهج وما بين الورق الاسود المنقوش عشيقية

١/١	رقم الشعبة ٢٧٤١٨ د. أحمد حوسبان	تمرين (٣) التباين	محمد غانم راشد الغانم ٢٢٢١ ٢٢٢١	جامعة الملك سعود كلية العمارة والتخطيط
-----	------------------------------------	----------------------	------------------------------------	---



فنايس



تكرار احقي و دمج بين الالوان المرودة والباردة

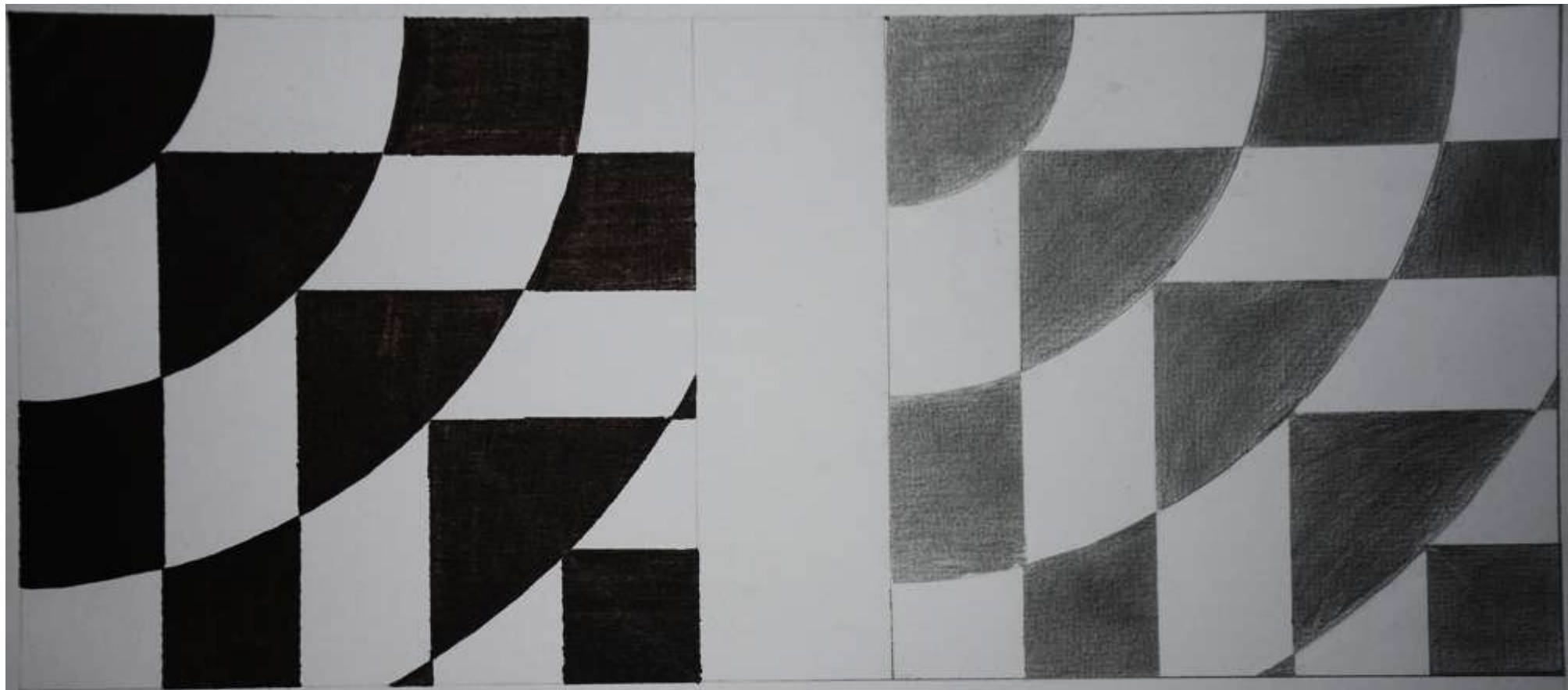
١.  
/

محمد عامر العاليم  
٤٣٤١٠٧٧٧

التكرار والنسبة  
٥٠ أحمد طومان

دقة العدة  
٣٧٤٨٨

ملوحة تلك مع  
توزيع الحرارة والتخطيط



زوايا منبجات متداخلة مع اربعه دوائر

		اميت واشور (1)	محمد سالم راشد العليم	مراجعة ملك محمد
		٢٧٤٨٨	٤٤٤١ ٤٤٤٧	كتب العمارة والانتقال
		١٠٠		

١٠٠

