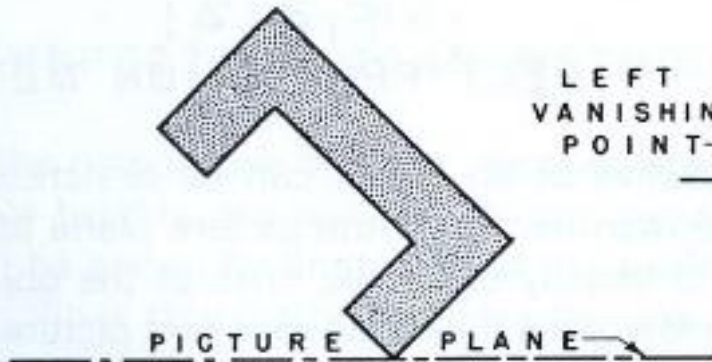
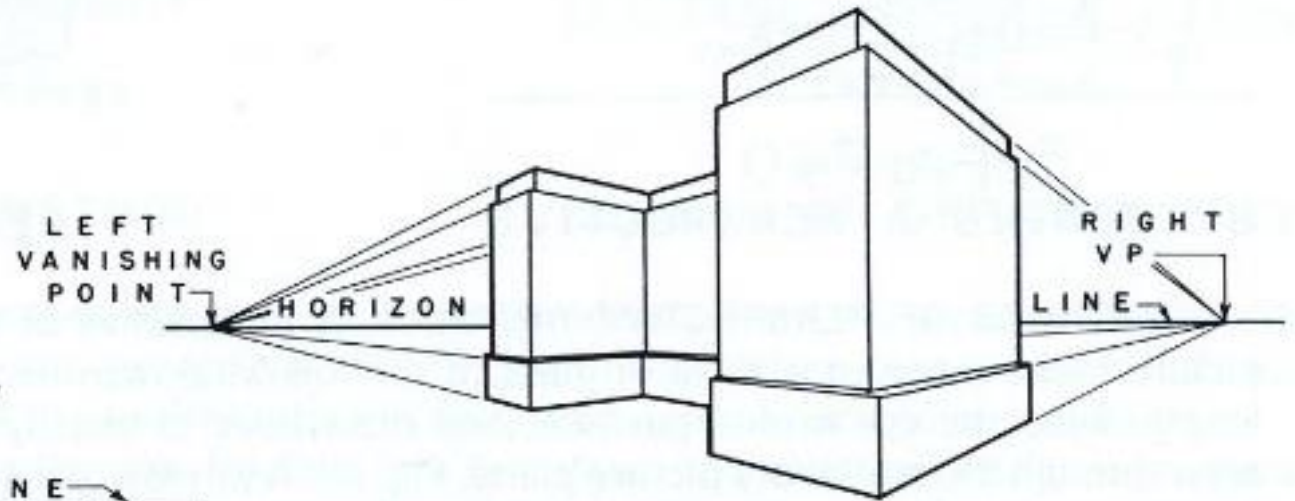


LECTURE 03

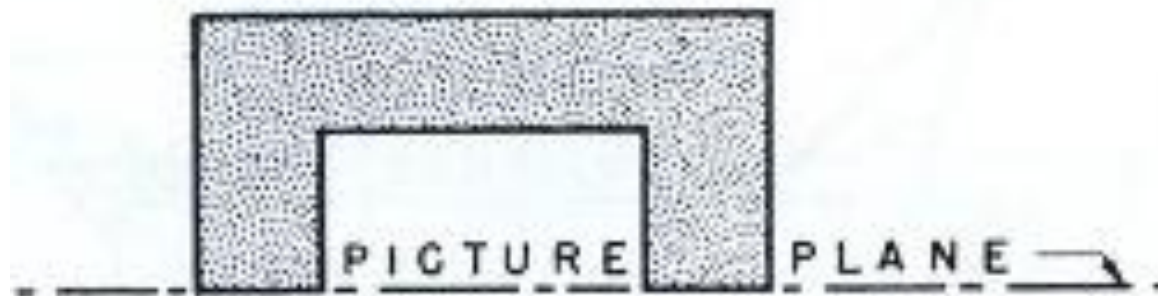


(C) PLAN



(D) PERSPECTIVE

ANGULAR OR TWO-POINT PERSPECTIVE SYSTEM



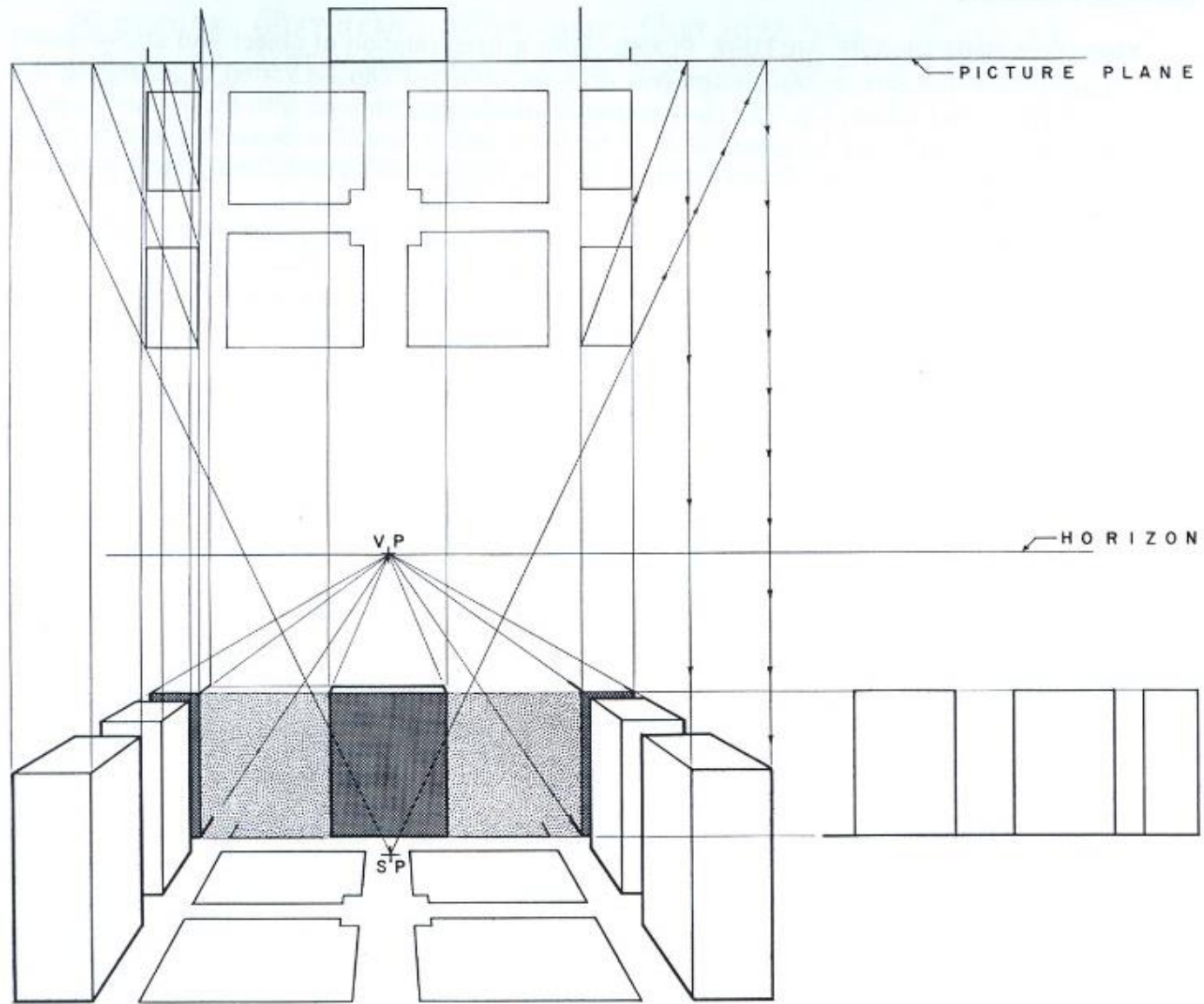
(A) PLAN



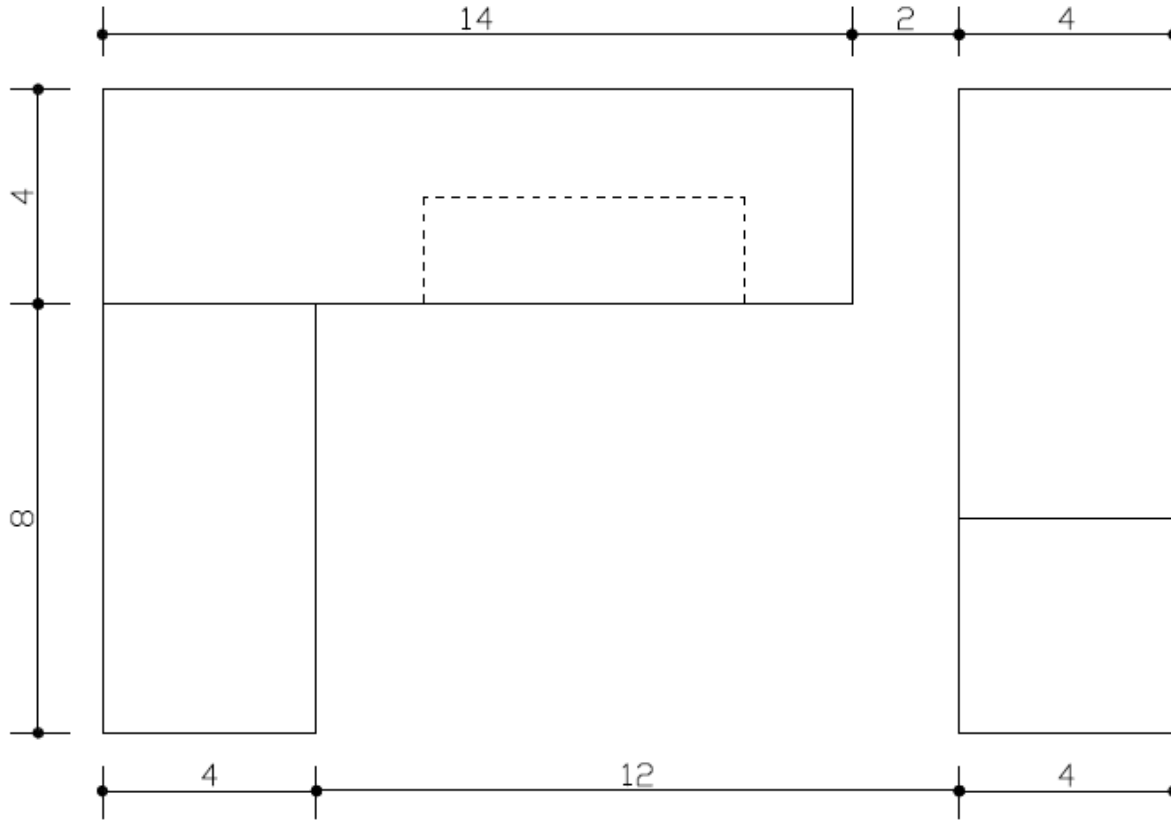
(B) PERSPECTIVE

PARALLEL OR ONE-POINT PERSPECTIVE SYSTEM

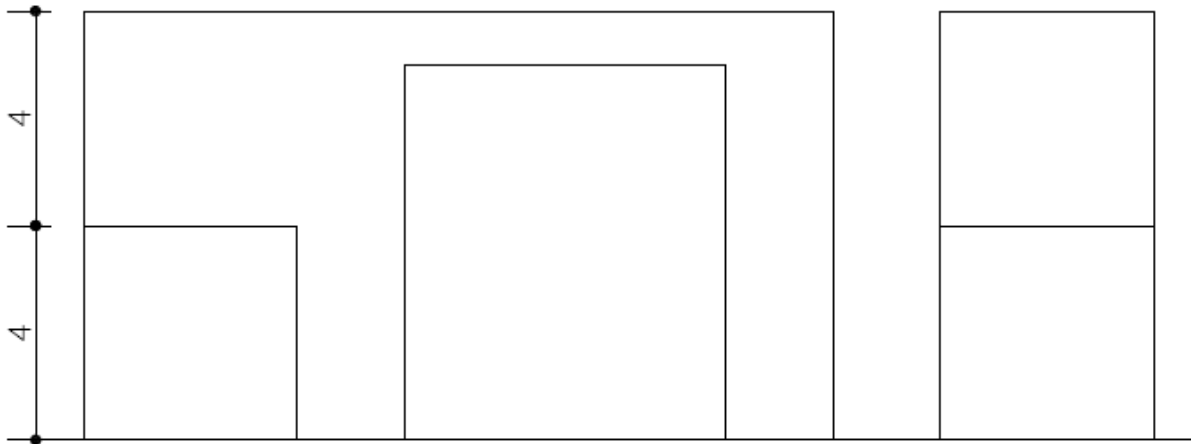
Positions of Picture Plane



PICTURE PLANE AT FARTHEST VISIBLE WALL PLANE



تمرين 3أ (استوديو)
 المطلوب رسم المنظور
 بنقطة تلاشي واحدة (ارتفاع
 عين الناظر 2متر)، بحيث
 يكون في وسط ورقة الرسم،
 ويتناسب حجم المنظور مع
 حجم ورقة الرسم.



تمرين 3ب(واجب)
المطلوب رسم المنظور بنقطة تلاشي واحدة
(ارتفاع عين الطائر)، بحيث يكون في وسط
ورقة الرسم، ويتناسب حجم المنظور مع حجم
ورقة الرسم

