

- **المسقط الأفقي:**  
حرية ومرونة في تصميم المساقط
- **التشكيل:**  
حرية التشكيل تعني انفرادية – قيمة تشكيلية
- **علاقة المساقط مع مساحة الارض:**  
تكيف لا محدود مع مساحة الارض
- **التوجيه البيئي:**  
امكانيات واسعة
- **العلاقة مع الجيران:**  
امكانيات غير محدودة للحركة والتصرف بسبب المسافات والحواجز البصرية
- **مساحة الوحدة السكنية:**  
الحد الأدنى لمساحة الارض 500 متر مربع (كبير مقارنة مع انماط اخرى) مما يعني تكاليف اعلى
- **التجانس العمراني:**  
حرية التشكيل على مستوى الوحدة الواحدة يمنع تكوينات عمرانية متجانسة

## الخصوصية

### ▪ الرقابة:

مراقبة المدخل والنظر للطريق جيد

### ▪ الخاص والعام:

التدرج بين الخاص والعام – جيد

الخصوصية داخل المنزل عالية جداً بسبب المساحات الحرة الامامية – الخلفية – الجانبية

### ▪ الراحة:

من خلال الراحة والمناظر الجميلة في الحديقة الخلفية شبه الخاصة

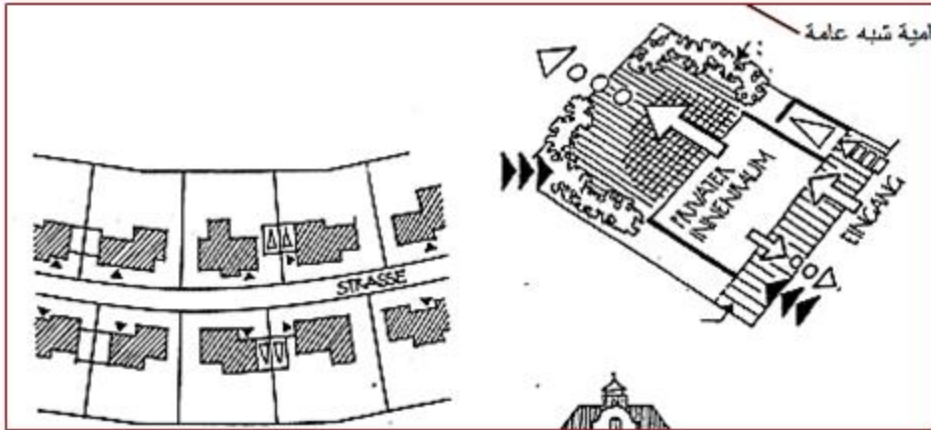
### ▪ التوجيه

امكانيات توجيه بيئي وجمالي متعددة

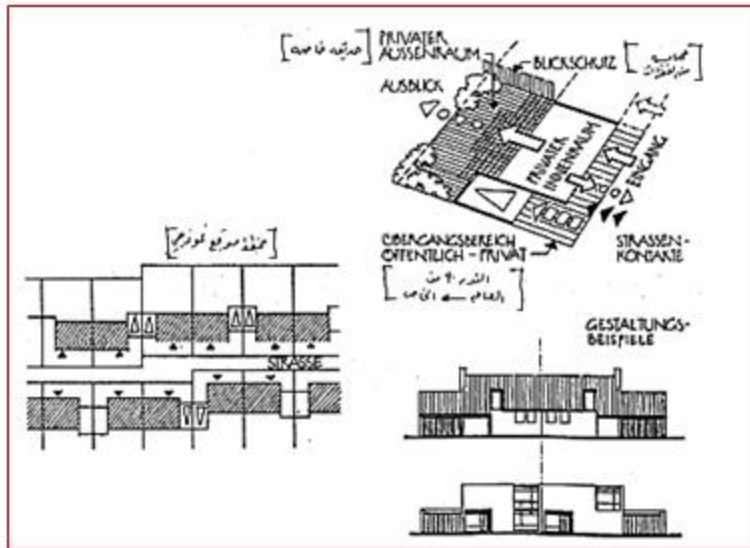
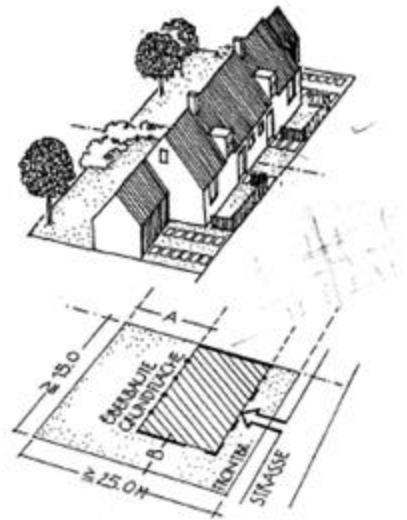
### ▪ عمراًياً

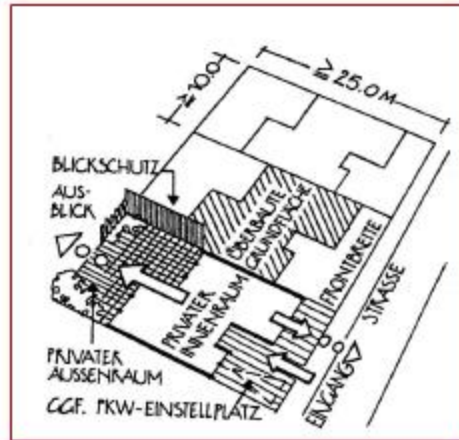
- غير مكتمل – نظيف (غبار ودخان)
- مناطق خضراء بمجهود شخصي
- امكانية البناء الطابقي (دور حتى دورين ونصف)

## البيت المنفرد (فيلا)

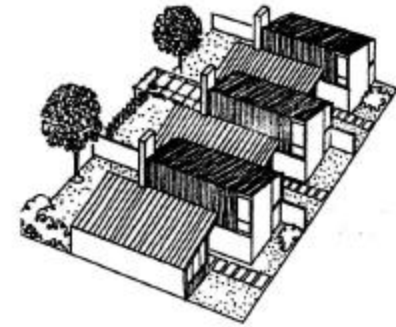


البيت المزدوج -  
Double House

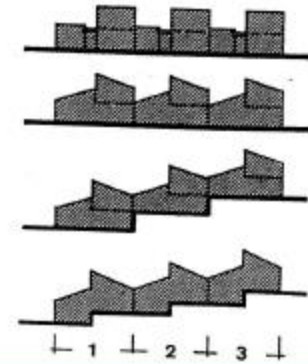
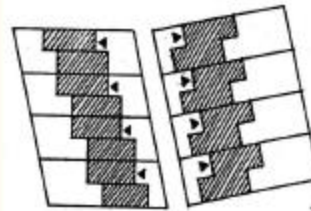


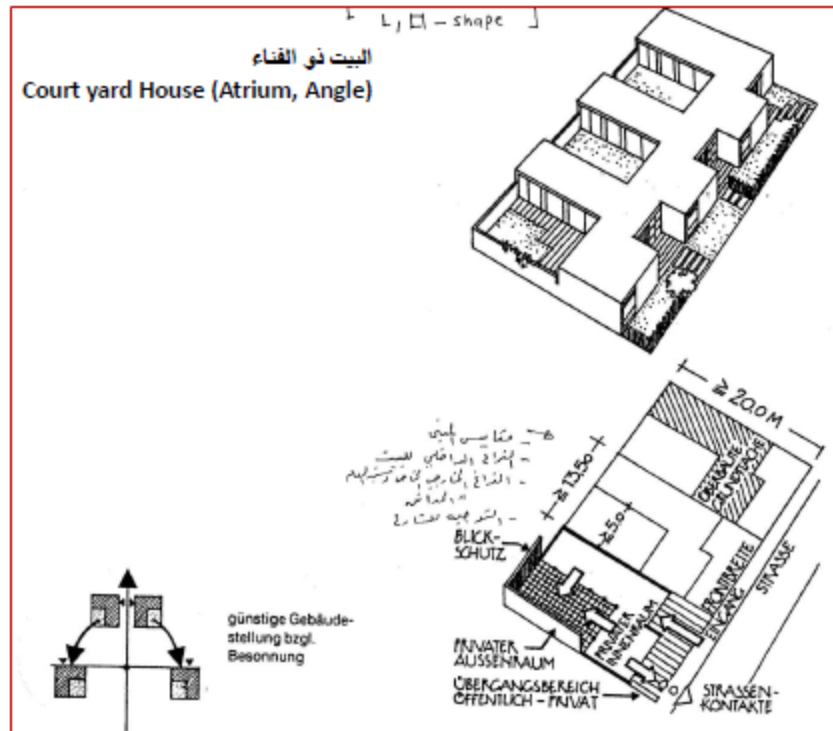
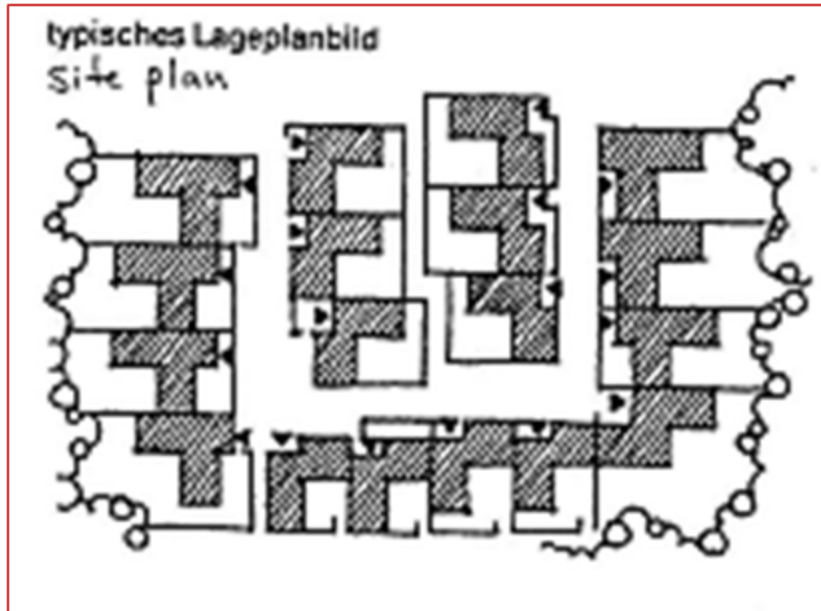


## بيوت السلاسل Chain House

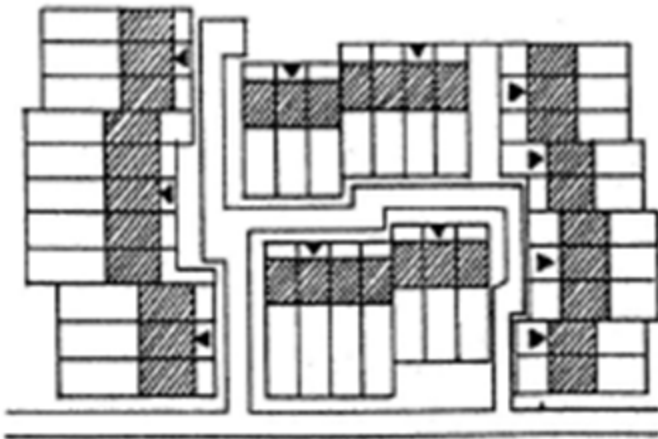


typisches Lageplanbild

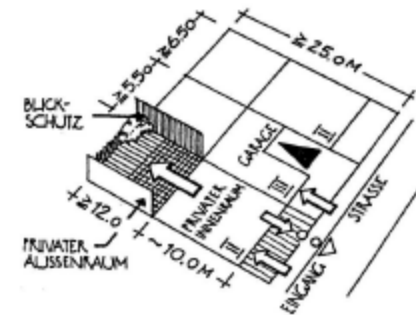
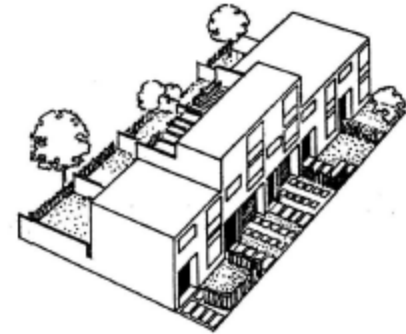








typisches Lageplanbild



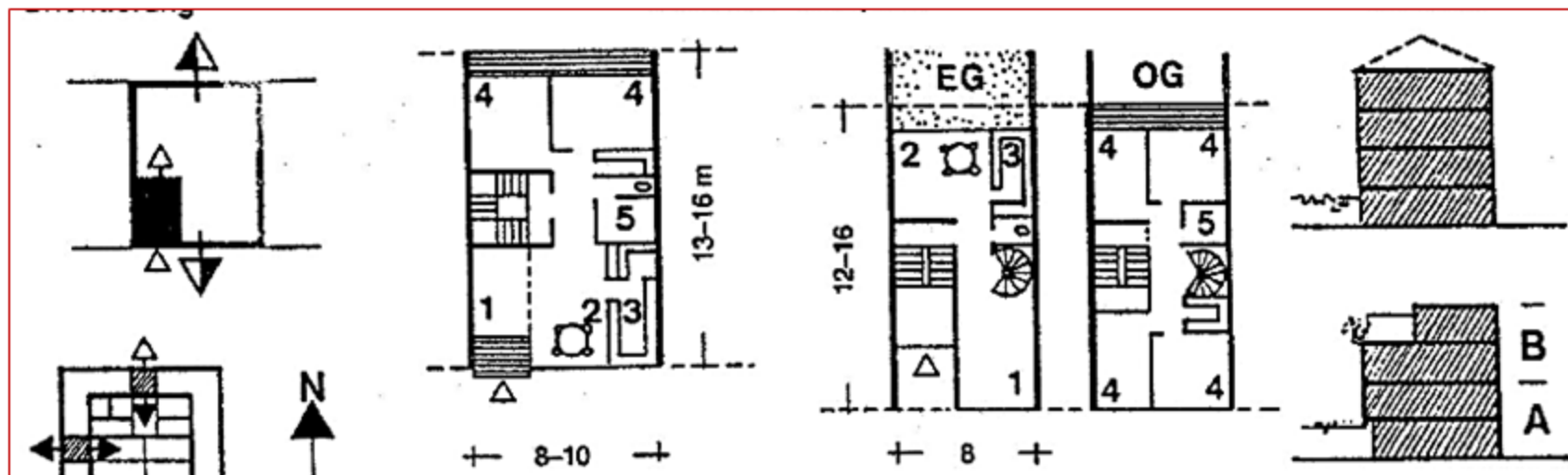
## البيوت المتكررة Row Houses

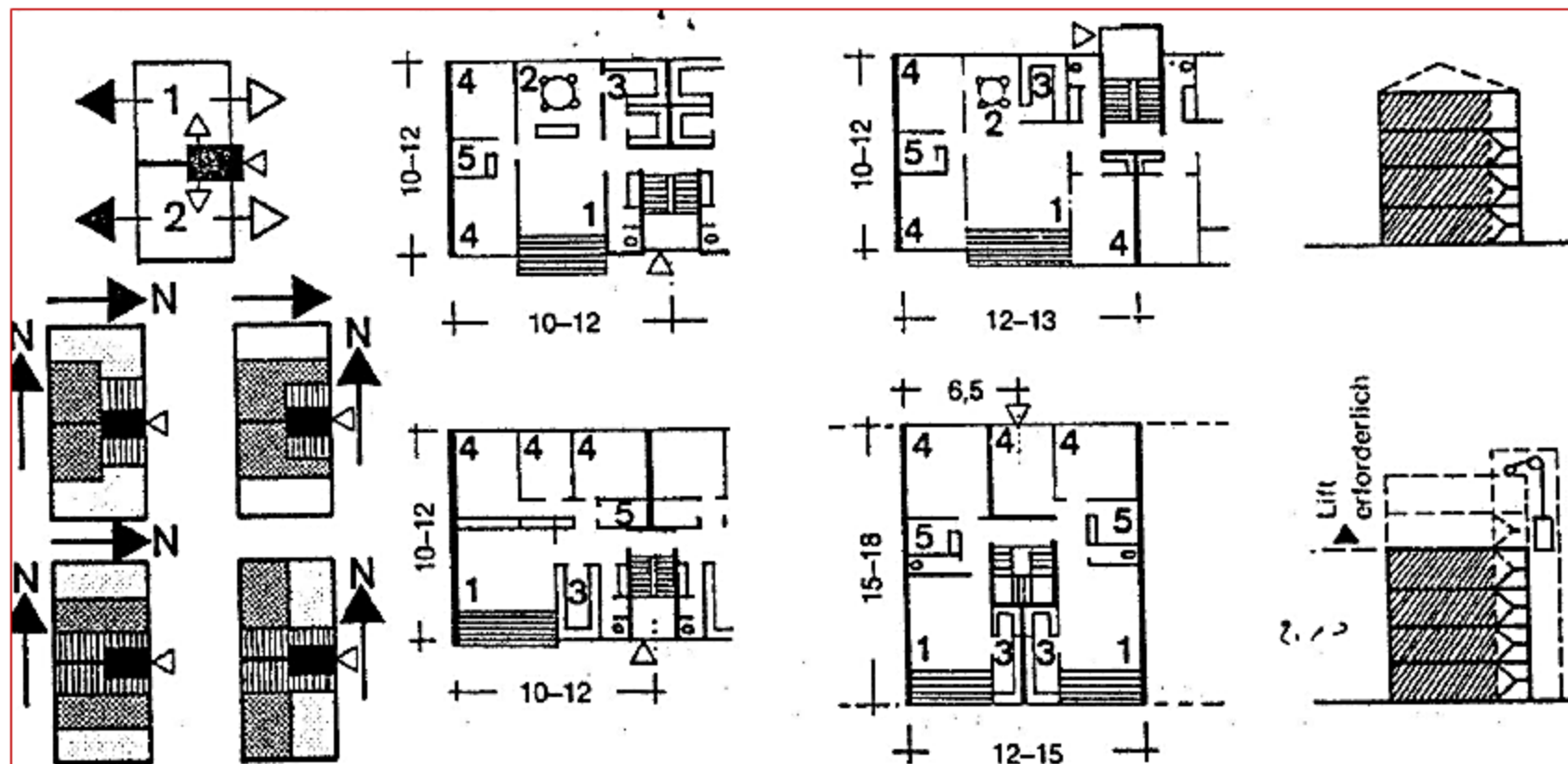


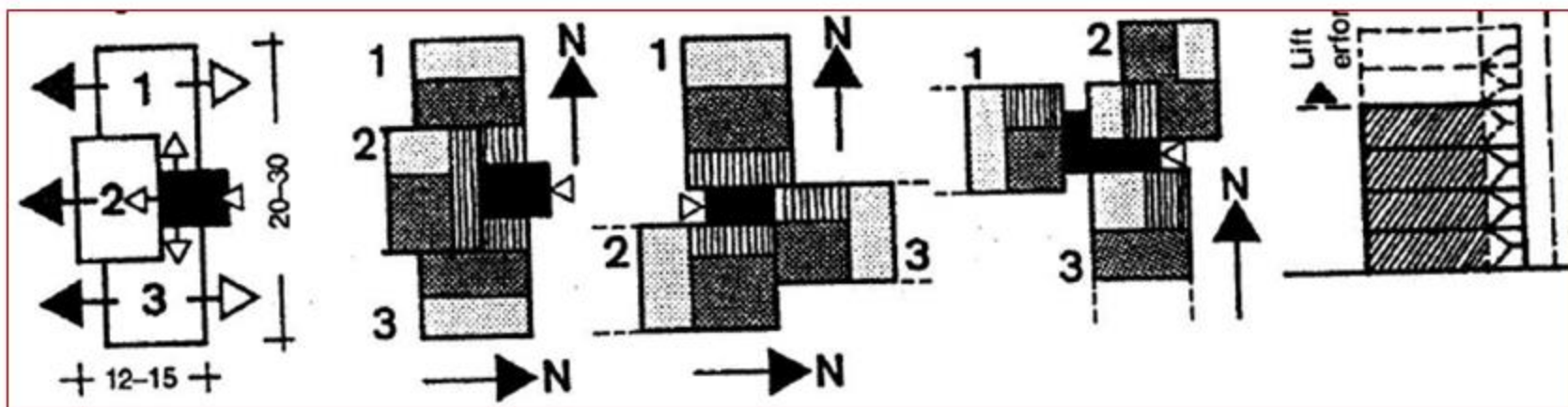
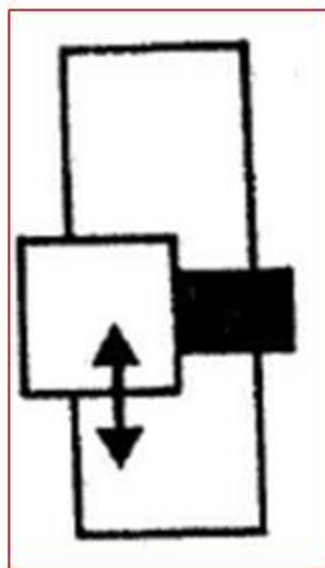
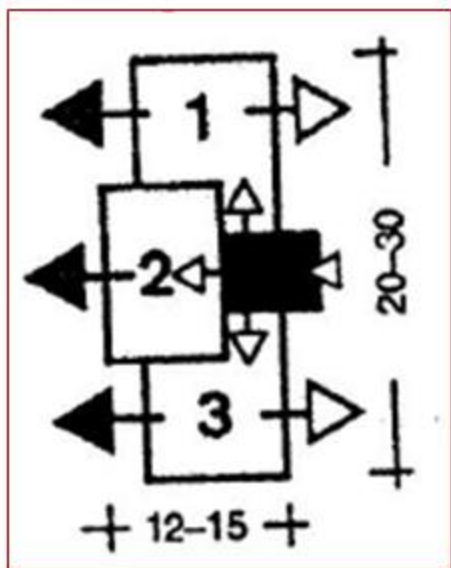
مدخل المبنى	
التوجيه الرئيسي	
توجيه ثانوي	
غرف معيشة	
غرف نوم	
فراغات ثانوية	
بنر الدرج	

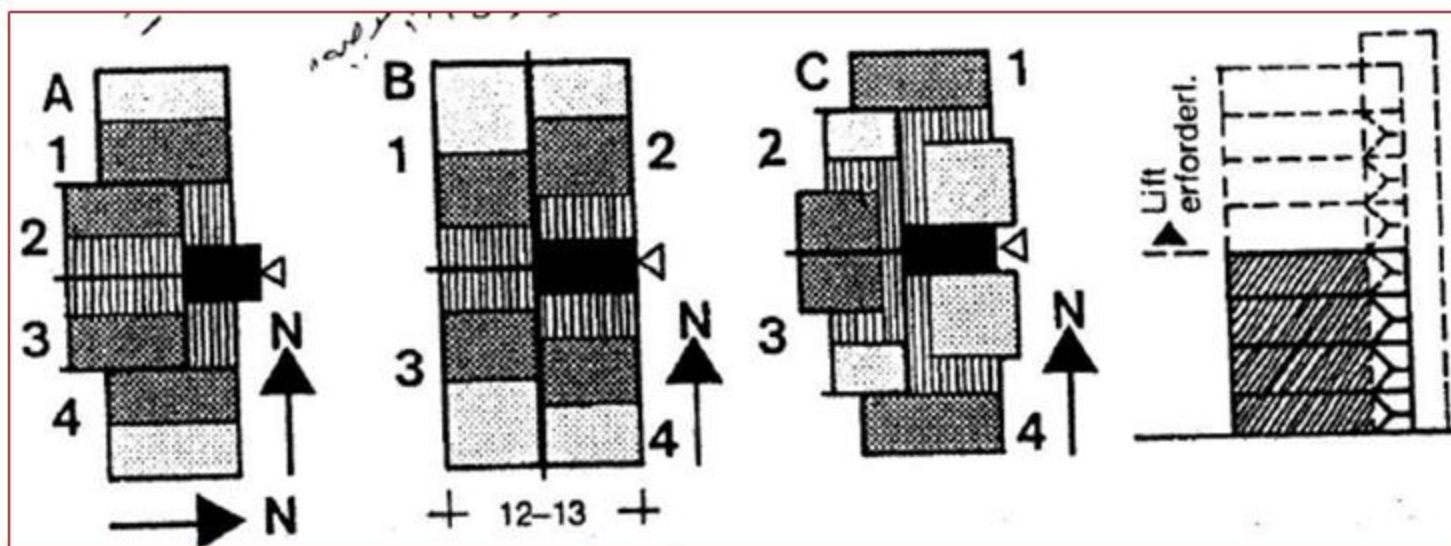
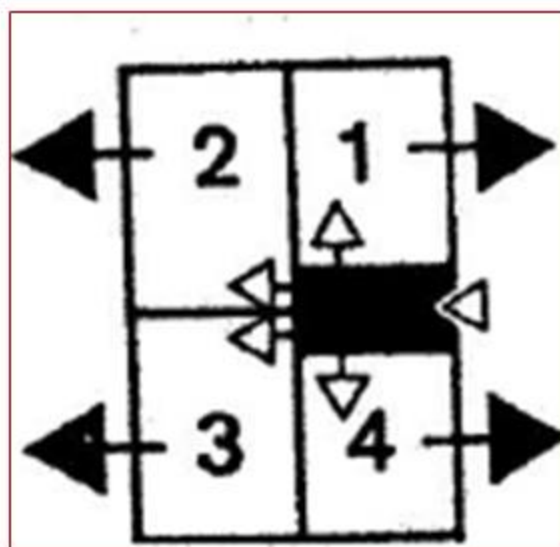
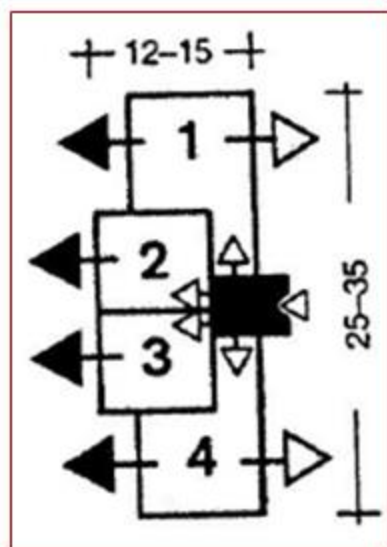
1 غرفة معيشة 2 مكان السفارة 3 المطبخ 4 غرفة نوم 5 حمام

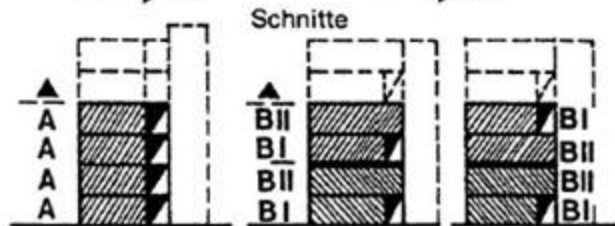
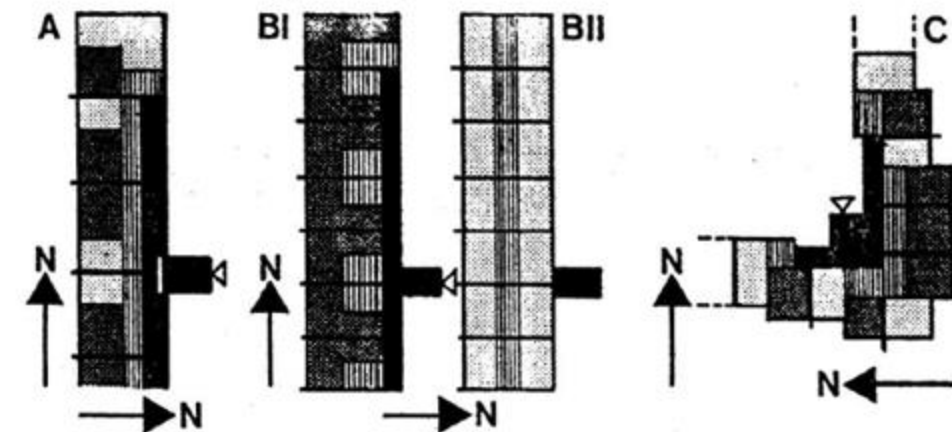
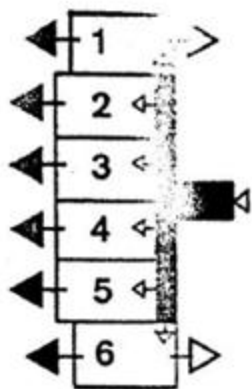




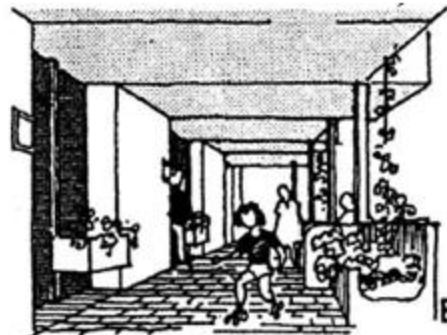




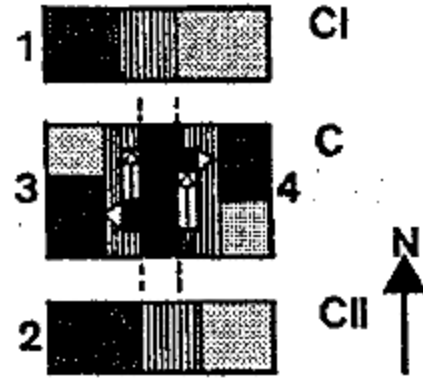
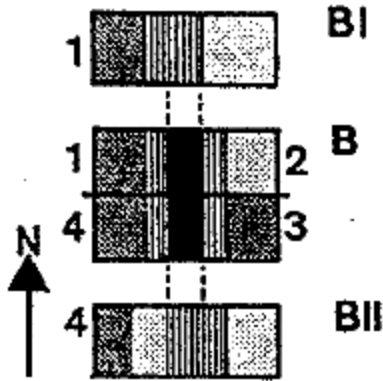
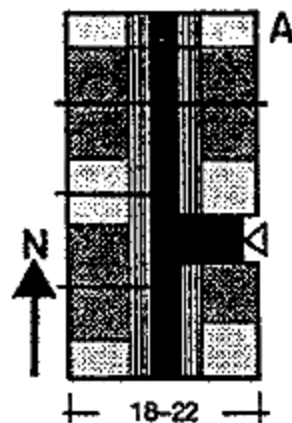
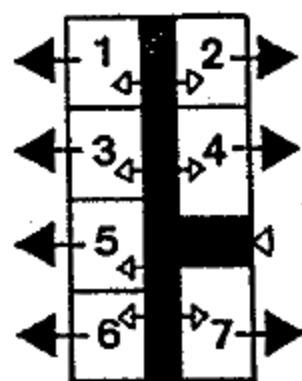




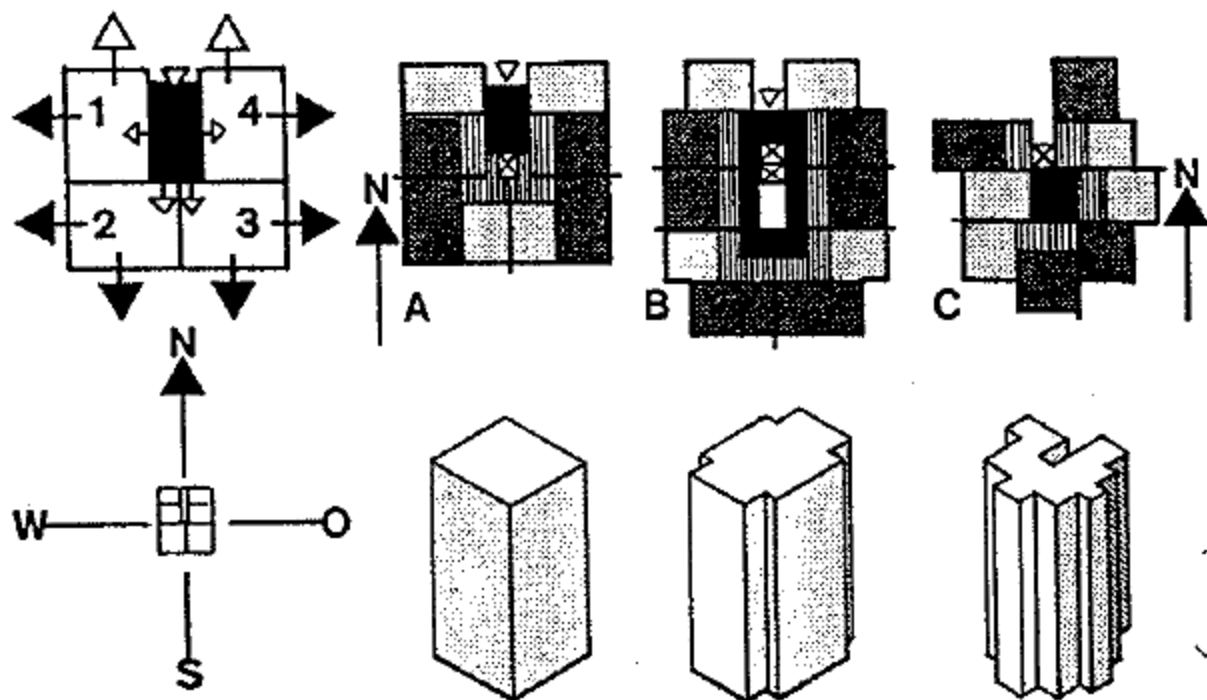
als Laufsteg schlecht



als »Wohngasse« gut





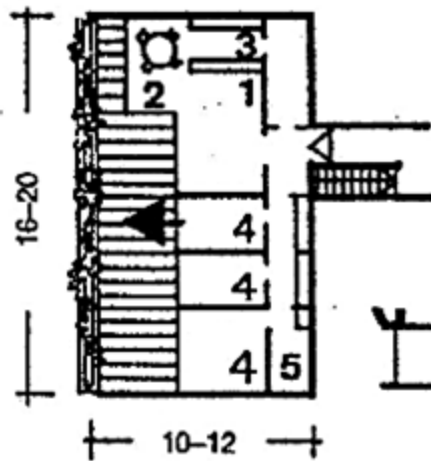


(1) Terrassierte Hangbebauung

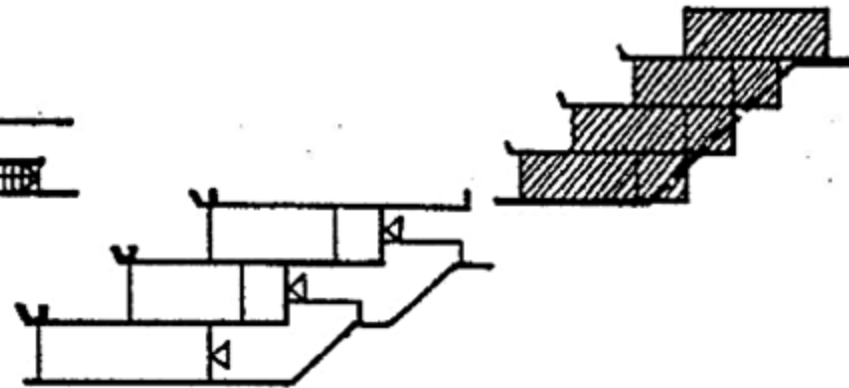
Erschließung  
Orientierung



Grundriß – Beispiele

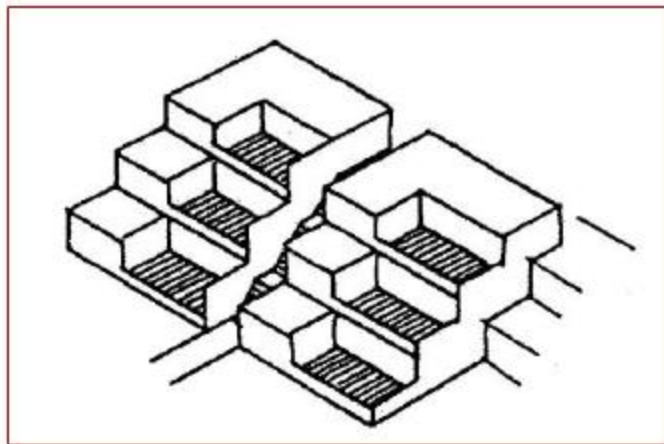
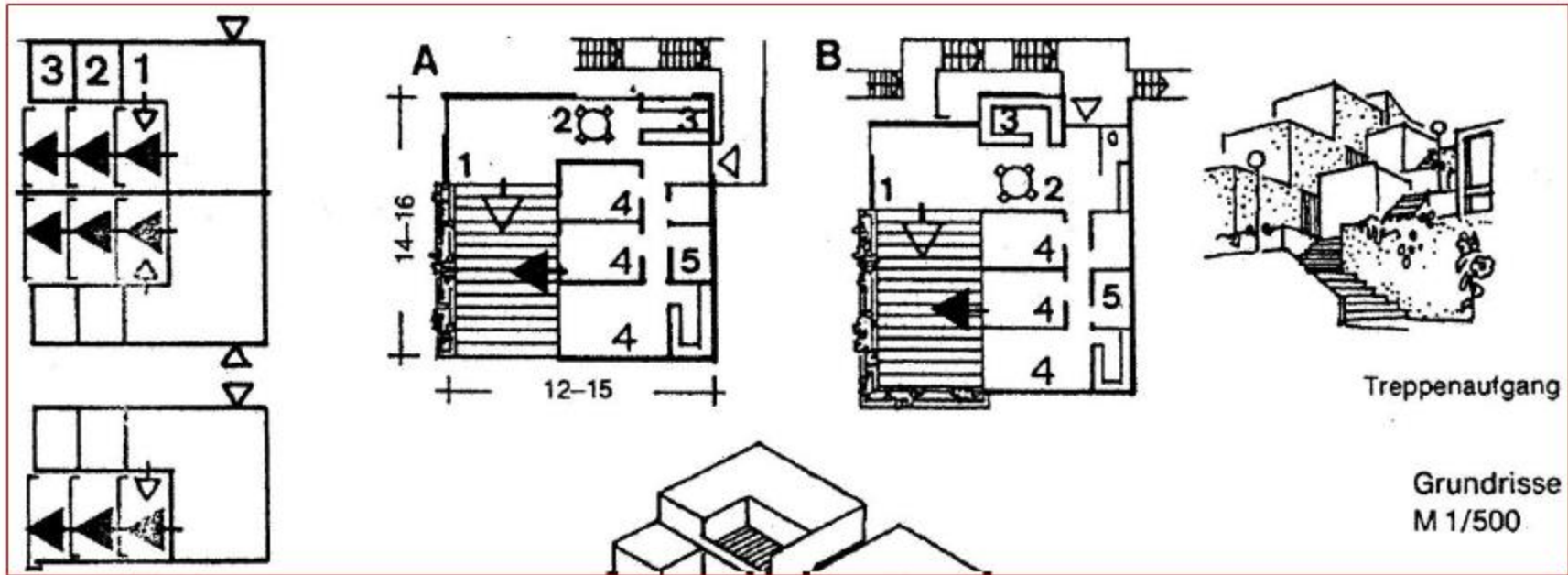


Schnitt



Erschließung der Wohnebenen durch Treppenhaus im Gebäude oder Treppenaufgang im Freien möglich.



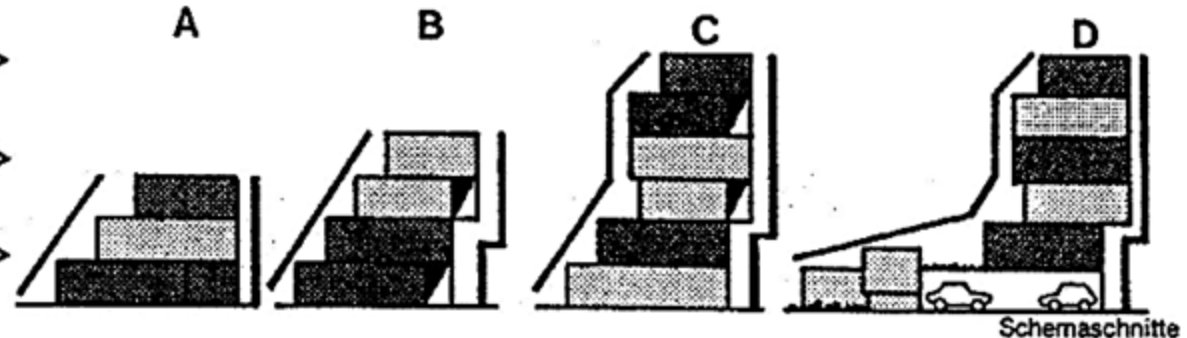
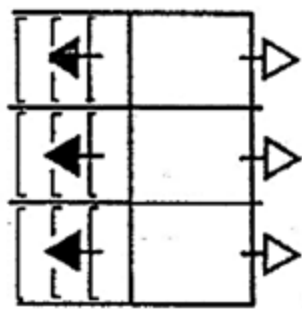


(2) Terrassenhäuser auf ebenem Gelände

باني متدرجه من  
ارضيه افقيه

Erschließung  
Orientierung

الدرج من جهة واحدة  
Gebäude mit einseitiger Terrassierung



Schemaschnitte

- A
- B
- C
- D

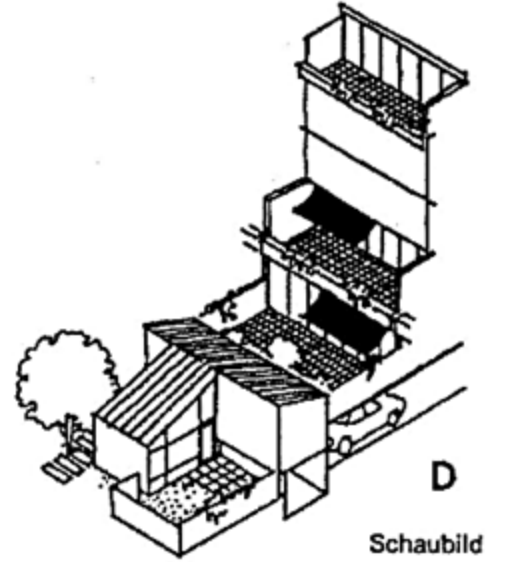
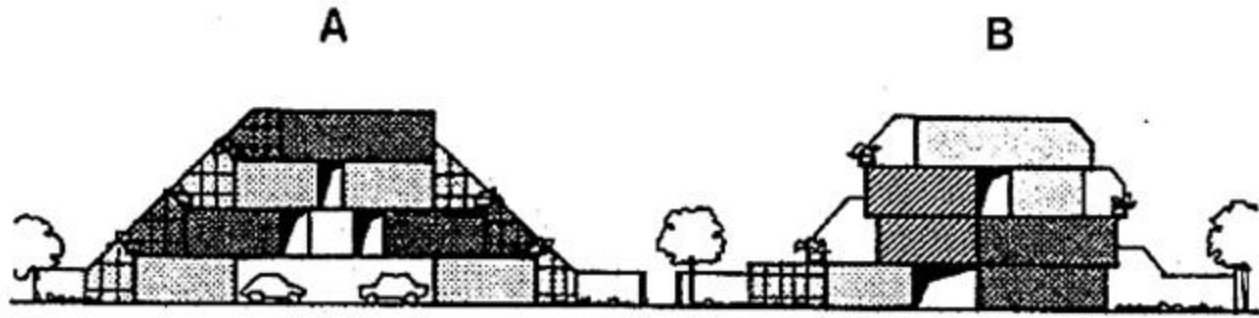
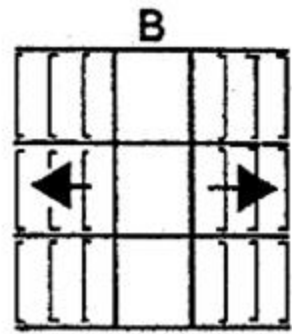
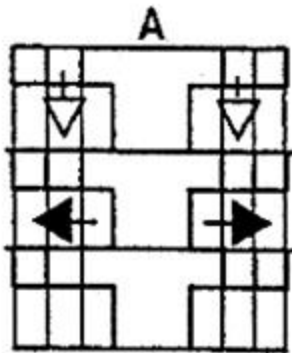


Schaubild  
(Ausschnitt)

المركبة المتدرجه " شقيبه ا  
ارضيه جديده كسر دور



Gebäude mit zweiseitiger Terrassierung  
 »Hügelhäuser«

مباني متدرجة من  
 هضبة "سنة طعينة / اكيل"

A  
 B

Bei entsprechender Rückstaffelung der Geschosse können die Abstände zwischen Gebäuden reduziert werden (s. Abstandsflächenverordnung LBauO).

مدخل المبنى	
التوجيه الرئيسي	
توجيه ثانوي	
غرف معيشة	
غرف نوم	
فراغات ثانوية	
بنر الدرج	

1 غرفة معيشة 2 مكان السفارة 3 المطبخ 4 غرفة نوم 5 حمام