

## الواجب الثالث لمقرر مبادئ الاقتصاد الجزئي (الفصل الثامن والعاشر)

### السؤال الأول:

لديك البيانات التالية لمنشأة تعمل في سوق المنافسة الكاملة بسعر 20 ريال للوحدة الواحدة، حيث ان التكاليف الثابتة للمنشأة = 25 ريال.

حجم الإنتاج Q	الإيرادات الكلية TR	التكاليف الكلية TC	التكاليف الثابتة FC	التكاليف المتغيرة VC	التكاليف المتوسطة الكلية ATC	التكاليف المتوسطة المتغيرة AVC	التكاليف الحدية MC	الإيرادات الحدية MR	حجم الأرباح أو الخسائر
0	0	25	25	0	0	0	-	-	-25
=	20	40	25	15	40	15	15	20	-20
2	40	52	25	27	26	13.5	12	20	-12
3	60	60	25	35	20	11.67	8	20	0
4	80	80	25	55	20	13.75	20	20	0
5	100	110	25	85	22	17	30	20	-10

1- هل المنشأة تعمل في الأجل الطويل أم القصير؟ ولماذا؟

تعمل المنشأة في الأجل الطويل، لوجود تكاليف ثابتة العائدة الى العنصر الإنتاجي الثابت.

2- إملأ الفراغات في الجدول أعلاه

القوانين المستخدمة:

$$TR = P \times Q$$

$$TC = ATC \times P, \quad TC = FC + VC$$

$$FC = TC - VC, \quad VC = TC - FC$$

$$ATC = TC \div Q, \quad AVC = VC \div Q$$

$$MC = \frac{\Delta TC}{\Delta Q}$$

$$MR = \frac{\Delta TR}{\Delta Q}$$

$$\pi = TR - TC$$

3- حددي حجم الإنتاج الذي يحقق أقصى ربح أو أقل خسارة مع كتابة شرط التوازن؟

$$MR = MC = P = 20$$

4- هل المنشأة تحقق أرباح أم خسائر عند الكمية التوازنية؟ ولماذا؟

$$ATC = P = 20$$

5- لماذا تنصحين المنشأة؛ هل تستمر في الإنتاج أم تتوقف؟ ولماذا

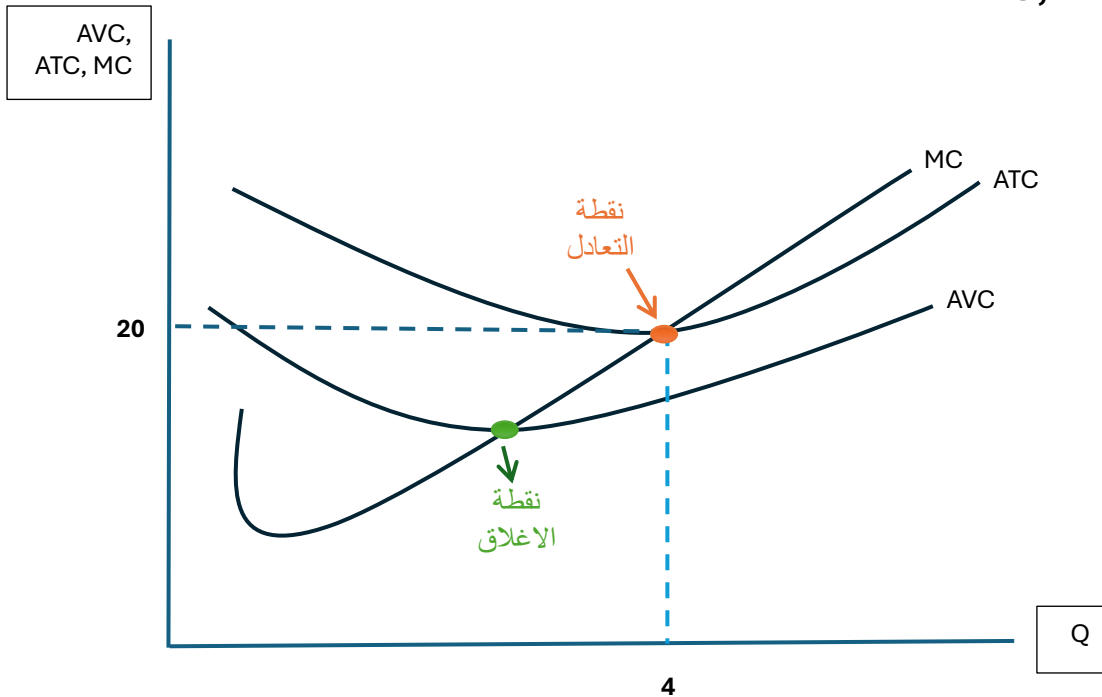
الاستمرار في الإنتاج لأنها تغطي تكاليفها المتوسطة الكلية، حيث ان:

$$AVC < P$$

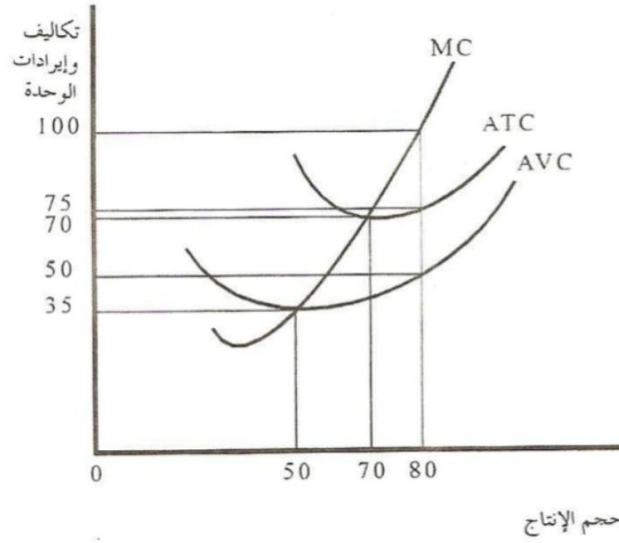
$$13.75 < 20$$

6- وضح بيانيًا الكمية التوازنية ونقطة الإغلاق والتعادل مستعينه بالمنحنيات التالية

ATC, AVC, MC



السؤال الثاني: إذا علمت أن السعر السائد في السوق هو 100، باستخدام الشكل التالي اجيبي على الأسئلة



- 1- حددي نوع السوق؟ سوق منافسة كاملة، حيث يوجد سعر ثابت سائد في السوق
- 2- ما هي الكمية التوازنية؟ حجم الإنتاج التوازني عند 80، حيث  
 $MR=MC=P=100$
- 3- هل المنشأة تحقق أرباح أم خسائر؟ ولماذا؟ وبماذا تنصحين المنشأة؟  
المنشأة تحقق أرباح، لان  $ATC < P$   
وعلى المنشأة الاستمرار في الإنتاج، لان  $AVC < P$
- 4- احسبي ربح الوحدة الواحدة عند التوازن  
ربح الوحدة الواحدة  $= P - ATC$   
 $100 - 75 = 25$
- 5- ما هو حجم الإنتاج عند نقطة التعادل ونقطة الإغلاق  
نقطة التعادل عند حجم انتاج 70، حيث ان  $ATC = MC$   
نقطة الاغلاق عند حجم انتاج 50، حيث ان  $AVC = MC$
- 6- ما هو السعر الذي تنصحيني المنشأة عنده بالتوقف عن الإنتاج؟  
على المنشأة التوقف عن الإنتاج عندما يكون  $AVC > P$