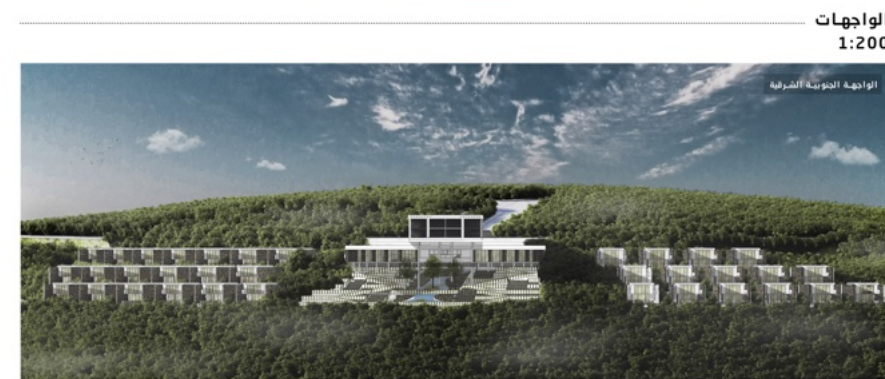


قطاع ب-ب
1:200



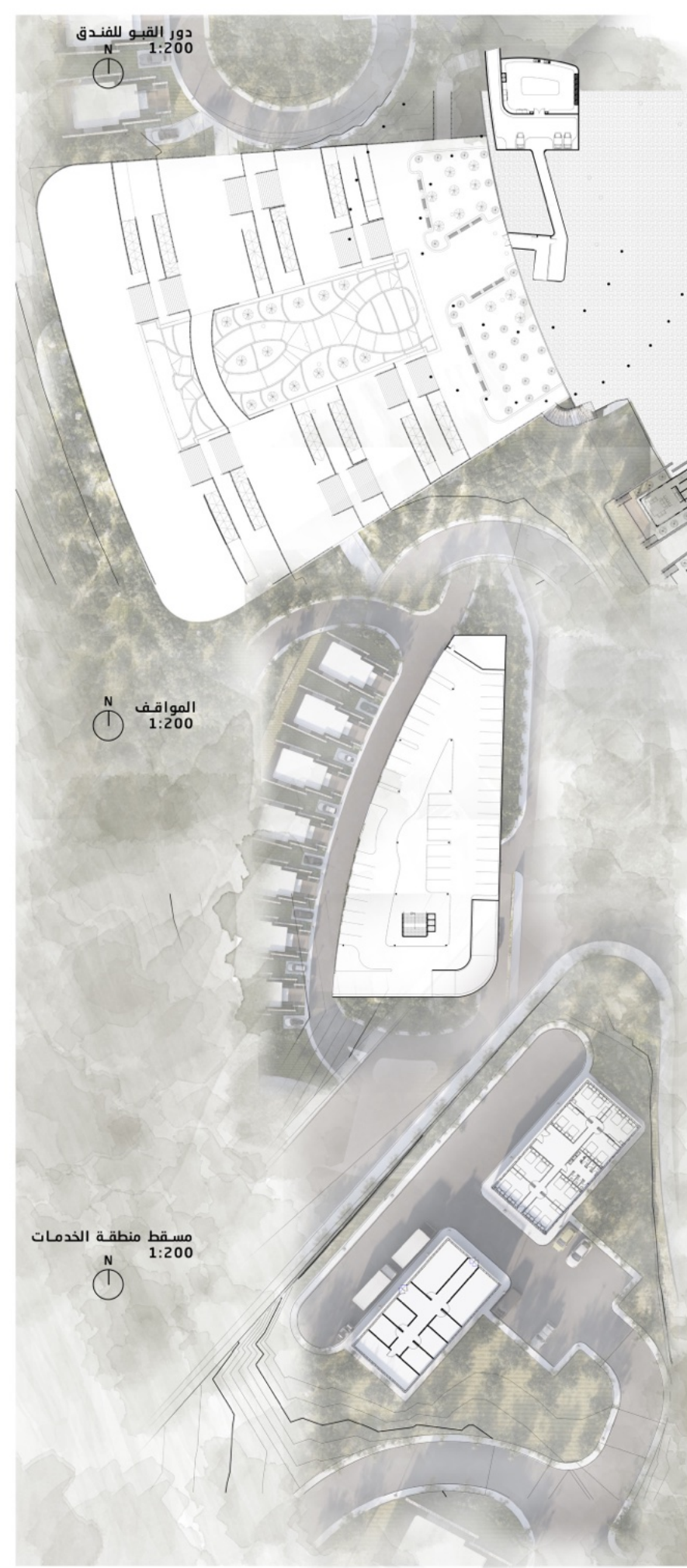
قطاع أ-أ
1:200

الواجهات
1:200

الواجهة الجنوبية الشرقية

الواجهة الجنوبية

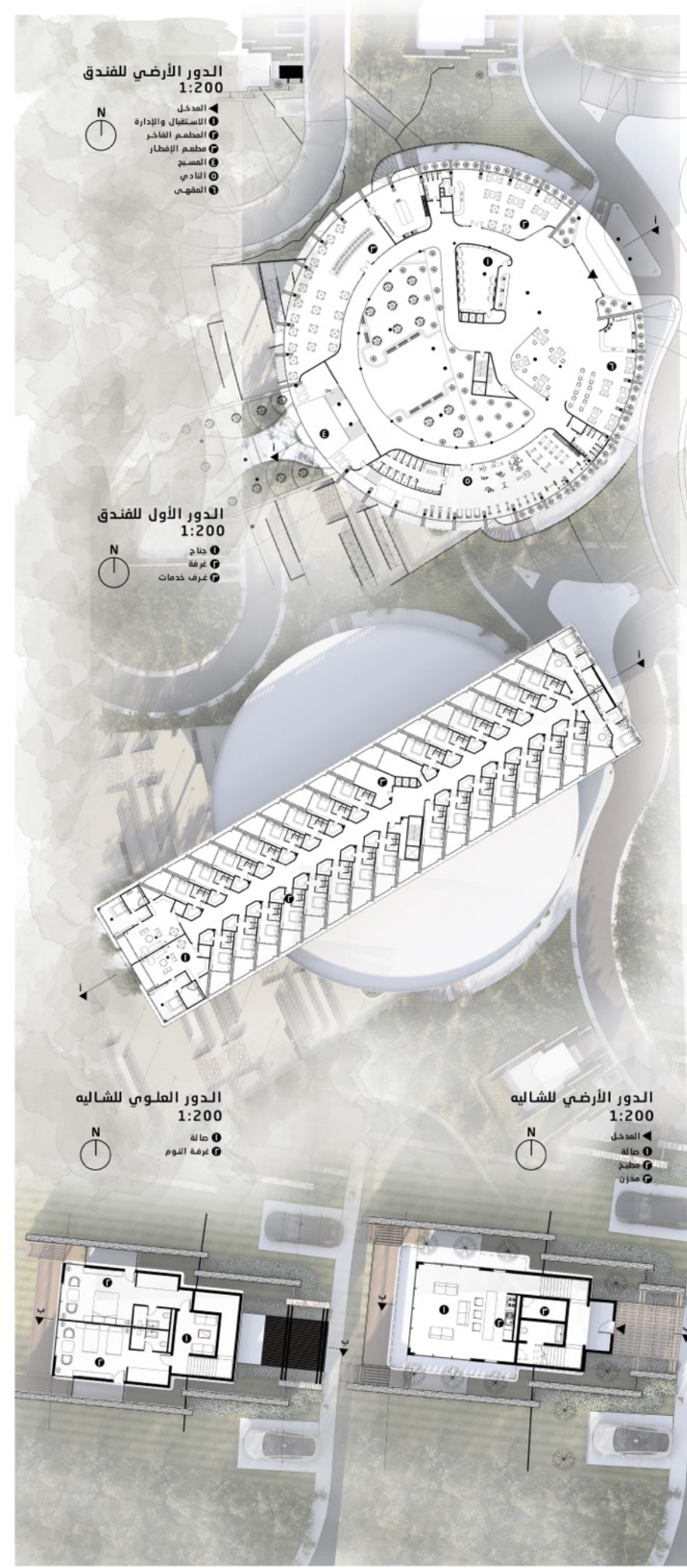
الواجهة الغربية



دور القبول للفندق
1:200

المواقف
1:200

مسقط منطقة الخدمات
1:200



الدور الأرضي للفندق
1:200

الدور الأول للفندق
1:200

الدور الملوي للشاليه
1:200

الدور الأرضي للشاليه
1:200

أسد علي باهمنام

Khairah Mountain Resort

منتجع جبل خيرة

إقامة سياحية يكتنفها السحاب

وصف المشروع
منتجع سياحي يقع على ارتفاع 30 ألف متر فوق مستوى سطح البحر على منحدر جبل خيرة في منطقة الجبل. وتضم مرافق سياحية عالمية على مساحة تقدر بحوالي 150 ألف متر مربع. وتحتوي على 200 غرفة.

أهداف المشروع
• تعزيز التنمية السياحية في المنطقة.
• تنمية السياحة الطبيعية في المناطق الجبلية.
• دعم الاقتصاد القومي في المنطقة.

الموقع
يقع المشروع في منطقة الجبل، على ارتفاع 30 ألف متر فوق مستوى سطح البحر. وتتميز المنطقة بجمال طبيعتها الخلابة ووفرة الغطاء النباتي.

الخدمات
• مطعم
• نادى
• حمام سباحة
• مركز رياضي
• مركز ترفيهي
• مركز تجاري

