



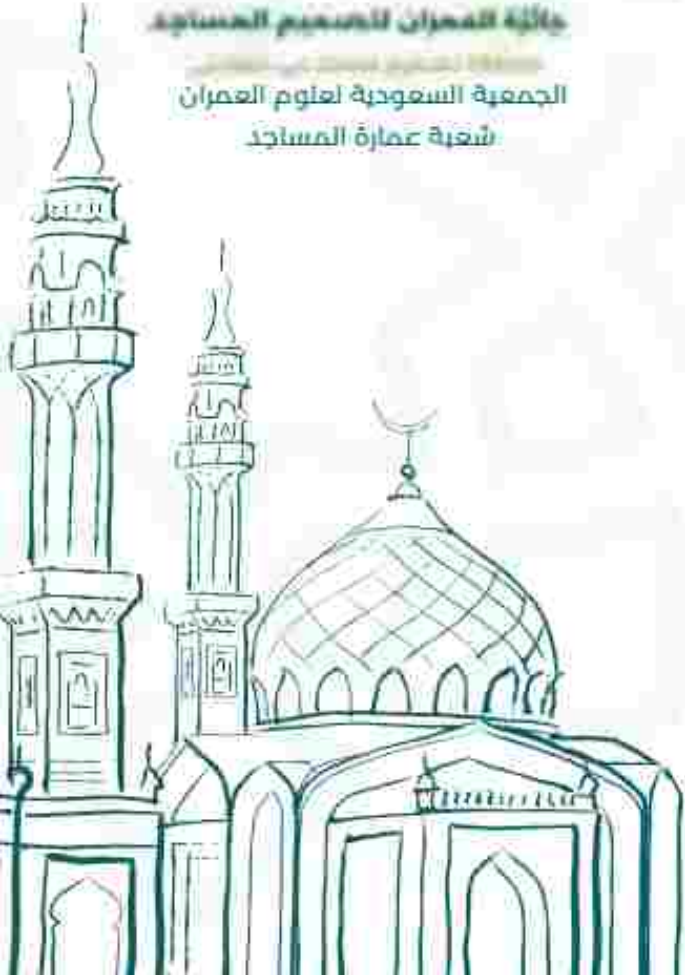
جائزة العمران لتصميم المساجد

الجمعية السعودية لعلوم العمران
شعبة عمارة المساجد

مسابقة تصميم مسجد متكامل جائزة العمران لتصميم المساجد

تنظيم شعبة عمارة المساجد
بمشاركة شركة المساجد المتكاملة

إعداد شعبة عمارة المساجد
١٤٤٦-٢٠٢٤م



مساجد
شركة المساجد المتكاملة



الجمعية السعودية لعلوم العمران
شعبة عمارة المساجد



الجمعية
السعودية
لعلوم
العمران

بِسْمِ اللَّهِ الرَّحْمَنِ الرَّحِيمِ

((إِنَّمَا يَغْمُرُ مَسَاجِدَ اللَّهِ مَنْ آمَنَ بِاللَّهِ وَالْيَوْمِ الْآخِرِ وَأَقَامَ الصَّلَاةَ وَآتَى الزَّكَاةَ وَلَمْ يَحْشَ إِلَّا اللَّهَ فَعَسَىٰ أُولَٰئِكَ

أَنْ يَكُونُوا مِنَ الْمُهْتَدِينَ))

صدق الله العظيم



تقديم



د. غازی بن سعید العباسي
رئيس مجلس الإدارة

وإنطلاقاً من دور الجمعية وإهتمامها بالباحث في تحقيق البقى العمراني وتطوير الأبحاث والتطبيقات العمرانية وتحفيز المعماريين نحو إترك البنية العمرانية وخاصة الطلبة ولما يمتلكه المسعد بالإضافة لديره كمكان العبادة حضوره كعنصر حضيبي يتمييز حوله نمو المدن في العالم الإسلامي عبر العصور.

أخيراً لا ننسى ما توليه حكومتنا الرشيدة في المجال العمراني من إهتمام بالغ البقي بإنسان هذا الكيان، فبالإضافة تسعى لتقديم ما يحتاجه الإنسان من خدمات ورافق، وستظل في الجمعية مستميرين بعملاً من خلال الحملات التوعوية والنشطة الاجتماعية و وسائل التواصل الاجتماعي وإصدار المواد التعليمية الموجهة للمجتمع وستواصل القيام بذلك لأننا ندرك دورنا ومسؤوليتنا تجاه مجتمعنا وبمع سقى المعرفة لديهم - والله الموفق.

منذ قرابة اربعة وثلاثون عاماً تأسست الجمعية السعودية لعلموم العمران وهي جمعية علمية تعنى بشؤون العمران المتنوعة لتكون منتدى يجمع المختصين والمهتمين بالعمران والتنمية وقد حققت الجمعية منذ إنشائها وحتى الآن انتشاراً واسعاً على المستوى المحلي والعالمي فالجمعية عضو بالإنحداد الدولي للمعماريين (UIA) والممثل الرسمي للإحداد في المملكة كما عملت الجمعية بحد أيضاً لتكون مرجعاً علمياً للمجتمع المحلي بالإضافة الى تقديم الدعم والمشورة في مجالات العمران المتعددة فقد تمكنا على مر السنين من إلقاء المعرفة والعلموم العمرانية وتقديم البرامج البحثية والأوراق العلمية عبر الملتقيات العلمية والمنتديات وورش العمل والتدوات.

في الدورة الحالية والسابقة حرصنا على ترويج نشاطات الجمعية منذ توثيقها بعمل مؤسسي يحمي لهذا الكيان استمرار نشاطاته ومواكبتها لمتطلبات العصر ورؤية 2030 الملهمة وذلك ببناء هيكل تنظيمي متدرج يحقق للجمعية الانتشار المكاني والتخصص العلمي الرصين لمجالات العمران المتشعبة تدار من خلال مجالس إدارة فرعية لكل فرع وشعبة واجنة فقد تم تأسيس سبعة عشر فرعا تمكن للجمعية من خلالها الإبتشار بمناطق المملكة المختلفة. وكذلك تم تأسيس فرقة اربعين شعبة علمية متخصصة في مجالات العمران المتنوعة منها شعبة المساجد وتوجت بمطس استشاري بحوي نسبة من معماري المملكة النابزين. وتم تأسيس كذلك مجلس علمي مشكل من ممثلين من كافة أقسام وكليات العمران في الجامعات السعودية للعمل كإهدين البقاء البحث العلمي الرصين الذي يعد العمود الفقري للجمعية كونها جمعية علمية ولم تغفل الإدارة عن الإهتمام بالهم عنصر حيوي ومحور لبقية 2030 وهم اللقبان فقد تم تأسيس لجنة شأن العمران حرصاً منا على بقاء قاعدة المستقبل في مجال العمران.



مقدمة



د محسن بن فهدان القرني

رئيس مجلس إدارة شعبة عمارة المساجد

ومن أهم أعمال شعبة عمارة المساجد تبنى مسابقة لتصميم المساجد تبتها الجمعية السعودية لعلوم العمران تحت مسمى "ذاكرة العمران لتصميم المساجد" بصفتها توجت المسابقة في محلها الأول لتصميم مسجد مطي من خلال مشاريع الطلبة والطالبات في الكليات ذات العلاقة في الجامعات السعودية، وذلك بهدف تمييز طلبة وطالبات العمارة والتصميم الداخلي لتصميم المساجد والتعريف على الشرائط التخطيطية والتصميمية مما يؤهلهم للعمل بهذه النوعية من المشاريع بعد التخرج وتشجيع طلبة التخصصات من معماري المستقبل لإعداد تصاميم متميزة يمكن تنفيذها.

حيث تم إطلاق المسابقة الأولى لطلبة وطالبات الكليات ذات العلاقة وتم تنفيذ المسابقة بالتنسيق مع وزارة الشؤون الإسلامية والدعوة والإرشاد في منطقة الرياض تحديد موقع المشروع على أرض في حي أشبيلية في مدينة الرياض وقد شارك في هذه المسابقة أكثر من (30) مشروعا تم تكريمها من خلال لجنة مكونة من الخبراء والمختصين بمشاركتهم ممثلين من وزارة الشؤون الإسلامية وتم تحديد ستة مشاريع للفوز بجوائز المسابقة، كما تم إرسال المشروع الفائز بالمركز الأول لوزارة الشؤون الإسلامية لاستكمال إجراءات اعتماده تمهيدا لتنفيذه على الطبيعة وقد أقيم حفل توزيع الجوائز بمدينة الرياض تحت رعاية وخصور سمو الأمير فيصل بن عبدالعزيز العياض أمين منطقة الرياض.

الحمد لله الذي جعل عمارة المساجد من علامات الإيمان بالله، قال الله تبارك وتعالى: (إِنَّمَا يُعَمِّرُهُ مَسْجِدَ اللَّهِ مَن عَاقَبَ بِاللَّهِ وَالْيَوْمِ الْآخِرِ وَأَقَامَ الصَّلَاةَ وَآتَى الزَّكَاةَ وَلَمْ يَحْضُرْ إِلَى اللَّهِ مَعْصِيَ أَوْلَاكَ أَنْ يُدْرِكُوا مِنَ الْمُؤْمِنِينَ) وتشييد المساجد من الأعمال التي حث عليها نبينا محمد صلى الله عليه وسلم في قوله: "من بنى مسجداً يتقى به وجه الله بنى الله له مثله في الجنة" ويتلوه تشييد المساجد من خلال ثلاث مراحل تشمل مرحلة التصميم و مرحلة التنفيذ والإشراف و مرحلة الإدارة والتشغيل. وكلما تحققت الجودة في كل مرحلة من هذه المراحل كلما تحققت العمارة المشقوقة للمساجد ولذلك ينبغي أن تكون عمارة المساجد ذات جودة عالية بحيث تبقى إلى أهمية أكبر من تحسين الناس لبيوتهم، كما قال سيدنا عثمان بن عفان رضي الله عنه لما أكرهوا عليه ما فعل في مسجد النبي عليه الصلاة والسلام من تعميده عمارة جديدة بالحجارة المتقوشة وسقفه بالساج قال: (إن الناس غيروا بيوتهم وحسنوا بيوتهم ولم تكن على حالها الأولى، فمسجد رسول الله صلى الله عليه وسلم أولى بأن يعتنى به ويلاحظ). وتحسين المساجد يكون للقصد الصالح وإفادة تحبيب الناس في المحبة إليها لإقامة الشعائر الدينية براحة وطمأنينة لا تقصد التباهي والتفاخر.

ونظرا لأهمية المساجد التي تعد من أبرز العناصر الحضارية في المدينة العربية والإسلامية باديت الجمعية السعودية لعلوم العمران بتبني شعبة عمارة المساجد. أنشأت بقرار مجلس إدارة الجمعية عام 1440هـ / 2019م وقد تضمنت رسالة الشعبة في تطوير بيان استشاري في مجال عمارة المساجد، وكبرت رقيتها على البقاء بعمارة المساجد التاويضة والحديثة في المملكة العربية السعودية، كما تم وضع عدد من الأهداف للشعبة ومنها: تفعيل دور المجتمع المطي والمسؤولية المجتمعية للمشاركة في العناية بالمساجد وتشجيع إعداد الدراسات والأبحاث التي تساهم في الارتقاء بعمارة المساجد وتوفير استهلاك الطاقة وتفعيل مفاهيم الاستدامة وتبني مسابقات وجوائز معمارية خاصة بتصميم المساجد وتقديم الدعم الفني للجهات الحكومية المتخصصة المشقوقة على المساجد والتعاون مع الجمعيات الخيرية ولإدارة الأوقاف ذات العلاقة بالمساجد.



كما أتودع بالشكر الجزيل (وملني أعضاء مجلس شعبة عمارة المساجد على جهودهم الكبير وتفانيهم في إدارة وتنفيذ هذه المسابقة، والشكر للدكتور خالد شريفي رئيس مجلس فرع الجمعية السعودية لعلوم العمران بمنطقة المدينة المنورة وزملائه على مشاركتهم الفعالة في تنظيم حفل التلاوة. كما يسرني هنا أن أعلن عن تنظيم المسابقة التائه لطلاب وطالبات الكليات ذات العلاقة هذا العام 1446هـ / 2024م لتصميم مسجد حي سكني في مدينة جدة بمشاركته ورعايته مؤسسه حسن عباس شريفي لخدمه المجتمع لتصميم المساجد وقد وجهت الدعوات للكليات بذلك متأملين مشاركتها في هذه المسابقة الهامه. وأسأل الله أن يكتب أجر الجميع وأن يوفقنا لخدمه بيوت الله وتطويرها بما يتناسب مع أهميتها.

ونظراً لنجاح المسابقة الأولى وما لفته من استحسان الكثير من المساولين والمختصين والمهتمين بعمارة المساجد في القطاعين الحكومي والخاص وفي أواسط الجمعيات السعودية نبت شعبة عمارة المسجد بالشراكة مع شركة المساجد المتكاملة لتنظيم المسابقة الثانية لتصميم مسجد حي سكني في المدينة المنورة حيث شارك طلاب وطالبات الكليات ذات العلاقة بتقديم (38) مشروعاً تم تحكيمها من لجنة من الخبراء والمختصين برئاسة معالي الدكتور عبدالعزيز بن عبدالله الحصري.

وبهذه المناسبة أتودع بالشكر الجزيل لصاحب السمو الملكي الأمير سلمان بن سلطان بن عبدالعزيز آل سعود - أمير منطقة المدينة المنورة على مواقفه سموه الكريم لرعاية وحضور حفل التلاوة وهذا يدل على اهتمام سموه بتشجيع أعمال الجمعية السعودية لعلوم العمران ممثلة في شعبة عمارة المساجد.

وتحفيظ طلبة وطالبات معماري المستقبل للفتاية بتصميم وتطوير عمارة المساجد كما أشكر وزارة الشؤون الإسلامية والدعوة والإرشاد ممثلة في معالي الوزير الشيخ عبد اللطيف بن عبدالعزيز آل الشيخ وشماكة وكيل الوزارة للمشروعات والصيانة المهندس أسامة الحنتال وقيوق الوزارة على دعمهم المسابقة ولا يفوتني أن أشكر رئيس مجلس إدارة الجمعية السعودية للعمران الدكتور عازي العراسي وأعضاء مجلس الجمعية على دعمهم لتنفيذ المسابقة، والشكر للجنة التحكيم على تبرعهم وعلى وجههم ووقتهم الثمين الذي قصوه في مراجعة وتحكيم مشاريع المسابقة.

المحتوى

الجمعية السعودية لعلوم العمران

شعبة عمارة المساجد

مسابقة العمران لتصميم المساجد

وصف الموقع

البرنامج الفراغي والوظيفي

الاعتبارات التصميمية

الجوائز

لجنة التحكيم

ترشيح المشاريع و تحكيمها

المشروع الفائز المركز الأول

المشروع الفائز المركز الثاني

المشروع الفائز المركز الثالث

المشاريع الفائزة من المركز الرابع الى السادس

نماذج من المشاريع المشاركة في المسابقة



الجمعية السعودية لعلوم العمران

بالتعاون مع وزارة الشؤون الإسلامية، أطلقت شعبة عمارة المساجد أحد شعب الجمعية السعودية لعلوم العمران في المملكة العربية السعودية مسابقة لتصميم مسجد حي سكني على مستوى طلاب وطالبات كليات العمارة و التخطيط و التصميم الداخلي في جامعات المملكة العربية السعودية.

نبذة عن الجمعية السعودية لعلوم العمران

تأسست الجمعية السعودية لعلوم العمران بقرار من المجلس العلمي في جامعة الملك سعود عام 1408هـ .
واعتبر هذا التاريخ إيذاناً ببداية عمل الجمعية، إذ بدأ نشاطها الفعلي عام 1409هـ كجمعية علمية تعنى بشؤون العمران المختلفة وتكون منتدى يجمع المختصين والمهتمين بمجال عمل الجمعية . وقد حققت الجمعية منذ نشأتها وحتى الآن انتشاراً واسعاً على المستويين المحلي والعالمي، حيث افتتحت سبعة عشر فرع لها في مناطق المملكة المختلفة ولديها قرابة أربعون شعبة متخصصة في مجالات العمران المختلفة.



العلماء

الجمعية السعودية لعلوم العمران

The Saudi Uman Society

عضو الاتحاد الدولي للمعماريين

شعبة عمارة المساجد

www.saus.org.sa



الجمعية السعودية لعلوم العمران

تعمل الجمعية على تنفيذ عدد من البرامج الطموحة التي تسعى من خلالها إلى تحسين مستوى التطبيقات العمرانية في المملكة، بما في ذلك مجالات التعليم العمالي في الجامعات السعودية، وفي هذا الإطار تقوم الجمعية بتنظيم الندوات و المسابقات والمعارض والمحاضرات التي تعمل من خلالها على توثيق أواصر التعاون مع جميع الجهات ذات العلاقة بمجال اهتمام الجمعية سواء المحلي أو الدولي.



العمران

الجمعية السعودية لعلوم العمران
The Saudi Urban Society
عنه الاتحاد الدولي للمعماريين
سنة تاسعة للمؤسسة



الجمعية السعودية لعلوم العمران

أهداف الجمعية

- الارتقاء بالفكر والممارسة العمرانية ونشر الوعي العمراني في المملكة العربية السعودية. وتحقيق أهدافها من خلال الوسائل التالية:
- إصاء وتطوير التراث الفكري المعماري الإسلامي وذلك بتوثيق وتحليل وتقويم المباني والكويبات العمرانية التقليدية مع إيجاد السبل للمحافظة عليها.
- إيجاد هوية مميزة للبيئة العمرانية السعودية ترتبط بالبيئة الطبيعية والمناخية المحلية بما يتمشى مع احتياجات المجتمع
- تشجيع التعاون وتبادل الأفكار بين المختصين في مجالات العمران في القطاعات التعليمية والحكومية والخاصة
- تبادل الإنتاج العلمي في مجال اهتمامات الجمعية بين الهيئات والمؤسسات المعنية داخل وخارج المملكة.
- تقديم المشورة والقيام بإجراء الدراسات اللازمة لرفع مستوى الأداء المهني في المؤسسة والهيئات العمرانية المختلفة.



العمران

الجمعية السعودية لعلوم العمران

The Saudi Uman Society

عضو الاتحاد الدولي للمعماريين

شعبة عمارة المساجد

www.usa.gov



الجمعية السعودية لعلوم العمران

أنشطة الجمعية:

- إجراء البحوث العلمية في مجال اهتمامها وما يتصل بها من آفاق المعرفة، ونشر نتائج البحوث وتوزيعها وتبادلها مع الهيئات المعنية.
- عقد المؤتمرات والندوات لبحث القضايا المتصلة بمجالات العمران
- تقديم الحلقات الدراسية والدورات المكثفة لاطلاع أعضاء الجمعية والمنتسبين لها على البحوث والدراسات الجارية والمشروعات الحديثة في مجالات العمارة والتخطيط والتخصصات العمرانية الأخرى.
- تنظيم المسابقات العلمية والثقافية في مجالات اختصاص الجمعية.
- تنظيم سلسلة من المحاضرات في مجال العمران.
- إيجاد منتدى أكاديمي يجمع المختصين في مجالات العمران المختلفة.



العمران

الجمعية السعودية لعلوم العمران

The Saudi Society for Urban Sciences

جمعية العلوم العمرانية

شعبة عمارة المساجد

أعضاء مجلس إدارة الجمعية:

- 1/ د/ غازي العباسي
- 2/ م/ أنس صيرفي
- 3/ د/ خالد الطهاش
- 4/ م/ خالد الناصر
- 5/ أ.د. عدنان عدس
- 6/ د/ ياسر بلنه
- 7/ د/ خالد شربيني
- 8/ م. عدنان الصخاف
- 9/ م. ريم القرناس

- رئيس مجلس الإدارة
نائب الرئيس
الأمين العام
أمين المال
عضوا
عضوا
عضوا
عضوا
عضوا

شعبة عمارة المساجد

أنشئت شعبة عمارة المساجد عام 1440هـ كأحد شعب الجمعية السعودية لعلوم العمران لل العناية بعمارة المساجد.

الرسالة:

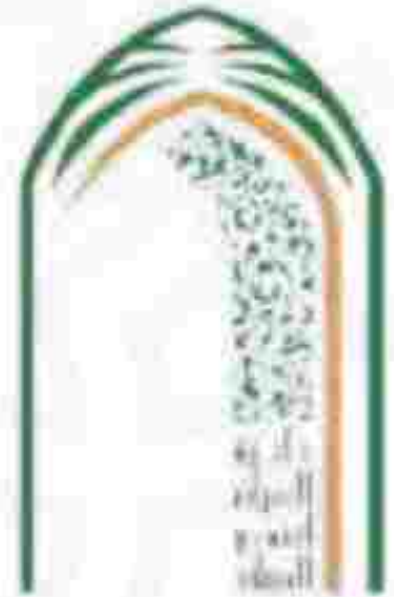
تطوير كيان استشاري متخصص في مجال عمارة المساجد

الرؤية

الارتقاء بعمارة المساجد التاريخية و الحديثة في المملكة العربية السعودية

الأهداف:

- تطوير معايير تصميم و تنفيذ المساجد مع مراعاة الطابع العمراني لكل منطقة
- تفعيل دور المجتمع المحلي و المسؤولية المجتمعية للمشاركة في العناية بالمساجد
- تقديم الدعم العلمي للجهات الحكومية المتخصصة المشرفة على المساجد
- تشجيع اعداد الدراسات و الابحاث الخاصة التي تساهم في الارتقاء بعمارة المساجد
- استخدام التقنيات الحديثة التي تدعم دور المسجد
- اعداد دراسات لتوفير استهلاك الطاقة في المساجد القائمة و المسحذثة
- تشجيع تفعيل مفاهيم الاستدامة في عمارة المساجد
- تبني مسابقات و حوارات معمارية خاصة بالمساجد
- دعم إعادة مكاللة المسجد كمركز ديني و ثقافي و اجتماعي
- دراسة و تحسين تصاميم و واجهات المساجد القائمة



جائزة العمران لتصميم المساجد

مبادرة الجمعية السعودية لعلوم العمران

تحت إشراف وزارة الشؤون
دينية المملكة العربية السعودية

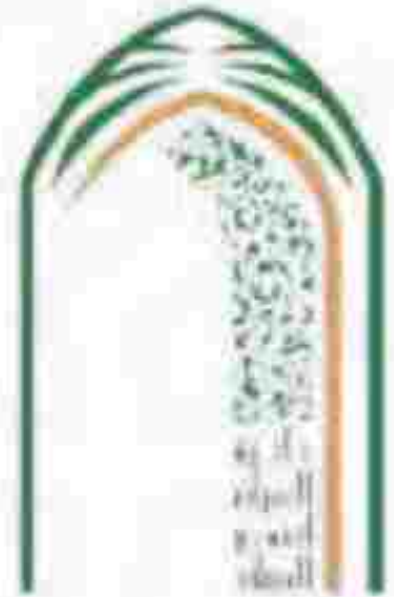
سازيم
Saudi Islamic Architecture



شعبة عمارة المساجد

الأنشطة:

- 1: تنظيم مسابقة لتصميم مسجد حي نموذجي في مدينة الرياض.
- 2: تنظيم ورش عمل متخصصة بالمساجد.
- 3: للتواصل مع المراكز المطية و العالمية التي تعنى بالمساجد.
- 4: تمثيل الجمعية السعودية لعلوم العمران في المؤتمرات و اللقاءات العالمية ذات العلاقة بالمساجد.
- 5: دعمك المهتمين بالمساجد و تهيئة منصة تجمعهم.
- 6: استقطاب أعضاء جدد للجمعية السعودية لعلوم العمران و شعبة المساجد.
- 7: اشراك طلاب الجامعات في أنشطة الجمعية السعودية لعلوم العمران و في شعبة المساجد.
- 8: تقديم استشارات تصميمية لمساجد قائمة و تصاميم معمارية لمشاريع مستقبلية.
- 9: المشاركة في تحكيم مشاريع تصميم المساجد.
- 10: المشاركة في ورش العمل التي تعقدتها الجهات الحكومية المعنية بالمساجد.
- 11: التعاون مع وزارة الشؤون الإسلامية و الدعوة و الإرشاد و جائزة عبداللطيف الفوزان لعمارة المساجد في المشاركة باعداد كود بناء المساجد.
- 12: تبنى تصميم و تنفيذ و إعادة احياء مسجد لرابلي يتحقق مفاهيم الاستدامة و حفظ الطاقة.



جائزة العمران لتصميم المساجد

مبادرة الجمعية السعودية لعلوم العمران

تحت إشراف وزارة الشؤون الإسلامية
و الدعوة و الإرشاد

سجاء
Saudi Society for Islamic Architecture



شعبة عمارة المساجد

مجلس إدارة الشعبة

د/ محسن بن فرحان القرني

م/ أس صيرفي

د/ عبد الرحمن محمد الشهري

د/ محمد امام أحمد الخضري

د/ عبدالسلام محمد المشيقح

م/محمد سعيد آل صقر الغامدي

د/ حمد العليان

م/عبد العزيز آل تفران

م/ فهد سعيد السعيد

م/ مجد فهد اللاقع

أ/ بجداء السبيعي

العضوية:

تكون عضوية الشعبة من أعضاء الجمعية السارية عضويتهم سواء كانت عضوية عاملة أو عضوية انتساب.

رئيس مجلس الإدارة

نائب الرئيس

عضوا

عضوا

عضوا

عضوا

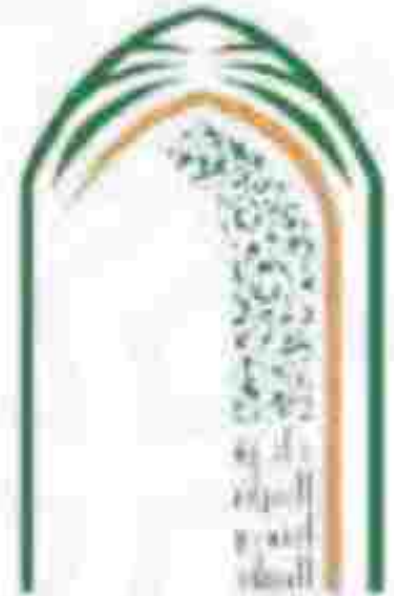
عضوا

عضوا

عضوا

عضوا

عضوا



دائرة العمران والتصميم المعماري

مجلس إدارة الجمعية العامة للمهندسين المعماريين السعوديين

دائرة تخطيط العمران

شعبة المساجد

سعودي
المهندسين المعماريين
السعوديين



نبذة عن شركة المساجد المتكاملة:

نبذة عن شركة المساجد المتكاملة:

شركة المساجد المتكاملة شركة سعودية متخصصة في عمارة المساجد، تصميم وتبني المساجد لتكون متكاملة مع البيئة و المجتمع المحيط بها وفق تصاميم ومواصفات و برنامج الجودة والإستدامة .
و تسعى فيها لتوفير الخدمات و الأنشطة و الوظائف المرتبطة بالمسجد كنواة مركزية في الحي السكني و تتفاعل معه

ومن أهدافها ما يلي :

- 1- بناء و تطوير علاقة تفاعلية بين المسجد و المجتمع المحلي .
- 2- تنمية مصادر التمويل الذاتية للمسجد .
- 3- ترشيد و حفظ الطاقة و المياه في المسجد .
- 4- تعظيم النفع التربوي و الإجتماعي من مرافق المسجد .
- 5- البناء و التشغيل بأقل التكاليف الممكنة .
- 6- المساهمة في تحقيق جودة الحياة .

و تركز الشركة هي تصميمات المساجد علي ما يلي :

- 1- الإضاءة الطبيعية داخل المسجد طيلة النهار .
- 2- جودة البيئة الداخلية للمساجد من خلال مبخرة مركزية دون التأثير علي مرئادي المسجد .
- 3- كفاءة الطاقة من خلال استخدام الطاقة الشمسية .
- 4- كفاءة استخدام المياه و إعادة تدوير المياه الرمادية ومياه الأمطار للري .
- 5- إستخدام مواد البناء المستدامة .
- 6- الإتصال البصري بين الفراغات الداخلية و الخارجية .
- 7- مراعاة ذوي الإحتياجات الخاصة ، السمعية و البصرية و الحركية .



مسابقة العمران لتصميم مسجد حي سكني متكامل



مسابقة العمران لتصميم مسجد حي سكني متكامل

تعريف بالمسابقة:

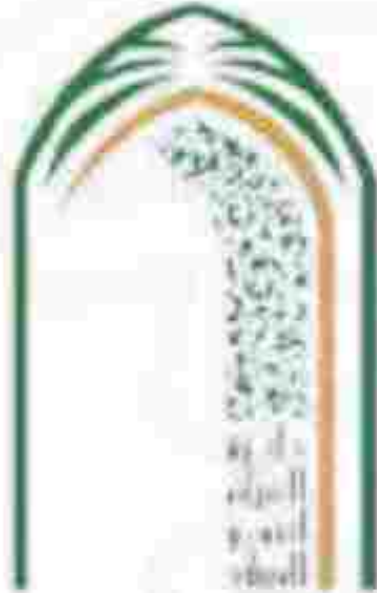
يعد بناء المساجد من الأمور المرغوب فيها شرعاً وهو باب من أبواب الخير ومن الصدقة الجارية وقد وردت أحاديث كثيرة في فضل بناء المساجد والمشاركة في بنائها.
كما يعد تصميم المساجد من المشاريع ذات الأهمية لطبيعتها الخاصة التي يتوجب أن يتخرج طالب العمارة وقد تدرب على أبعاد تصميمها وتعرف على اشتراطاتها التخطيطية ومعاييرها التصميمية والتعرف على أفضل الممارسات الاتجاهات الحديثة في تخطيط وتصميم المساجد. من هنا كان توجه الجمعية السعودية لعلم العمران شعبة عمارة المساجد لتنظيم مسابقة معمارية بين طلاب وطالبات العمارة والتصميم الداخلي بدعى للمشاركة فيها جميع أقسام العمارة والتصميم الداخلي بالجامعات المملكة العربية السعودية وتطرح المسابقة كمشروع للطلاب والطالبات يتحدد فيه الموقع ومعايير التصميم.

الجهة المنظمة للجائزة:

شعبة عمارة المساجد - الجمعية السعودية لعلم العمران.

أهداف المسابقة:

تهدف المسابقة إلى تحفيز طلاب وطالبات العمارة والتصميم الداخلي لتصميم المساجد والتعرف على الاشتراطات التخطيطية والتصميمية مما يؤهلهم للعمل بهذه التوعية من المشاريع بعد التخرج. كما تحفز الطلاب والطالبات للمشاركة في أنشطة شعبة المساجد المختلفة بالإضافة إلى توثيق أواصر التعاون بين الجامعات السعودية مع الجمعية السعودية لعلم العمران وشعبة عمارة المساجد ورفع الوعي والاهتمام بعماره، وتشجيع طلبة الجامعات من معماري المستقبل لإعداد تصاميم متميزة يمكن تنفيذها.



جائزة العمران لتصميم المساجد

الجمعية السعودية لعلم العمران

شعبة عمارة المساجد

صندوق الجوائز

الجمعية السعودية لعلم العمران

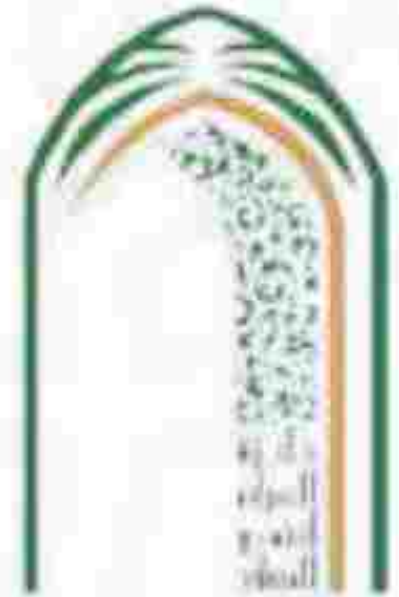


مسابقة العمران لتصميم مسجد حي سكني متكامل

الجامعات المدعوة للمشاركة في المسابقة

وجهت شعبة عمارة المساجد دعوات مباشرة لجميع أقسام العمارة في جامعات المملكة العربية السعودية الحكومية منها والأهلية، وقد تم التعقيب على الخطاب مرتين للتأكيد والتذكير والجامعات التي تمت دعوتها هي:

- | | |
|---|--|
| 1- جامعة ام القوي/ العمارة الإسلامية | 13- جامعة الباحة/ الهندسة المعمارية |
| 2- جامعة الملك سعود/ العمارة وعلوم البناء | 14- جامعة نجران/ الهندسة المعمارية |
| 3- جامعة الملك عبدالعزيز/ العمارة | 15- جامعة النمام عبدالرحمن بن فيصل/ العمارة |
| 4- جامعة الملك عبدالعزيز/ عمارة البيئة | 16- جامعة الامام عبدالرحمن بن فيصل/ هندسة المباني |
| 5- جامعة الملك فهد للبترول و المعادن/ العمارة | 17- جامعة الامام عبدالرحمن بن فيصل/ عمارة البيئة |
| 6- جامعة الملك فهد/ الهندسة المعمارية | 18- جامعة الامام عبدالرحمن بن فيصل/ العمارة الداخلية |
| 7- جامعة الملك فهد/ الهندسة المعمارية COOP | 19- جامعة الأمير سلطان/ الهندسة المعمارية للطالبات |
| 8- جامعة القصيم/ العمارة | 20- جامعة عفت/ العمارة |
| 9- جامعة طيبة/ الهندسة المعمارية | 21- جامعة اليمامة/ الهندسة المعمارية |
| 10- جامعة حائل / الهندسة المعمارية | 22- جامعة الفيصل/ الهندسة المعمارية |
| 11- جامعة جازان / الهندسة المعمارية | 23- جامعة دار العلوم/ الهندسة المعمارية |
| 12- جامعة جازان/ العمارة للطالبات | 24- جامعة دار الحكمة/ العمارة |



جائزة العمران لتصميم المساجد

تحت إشراف وزارة الشؤون الإسلامية
والمجاهدين في الحجاز
بمشاركة وزارة التعليم
ووزارة الثقافة

وزارة الشؤون الإسلامية
والمجاهدين في الحجاز



مسابقة العمران لتصميم مسجد حي سكني متكامل

أهداف المسابقة :

تهدف المسابقة إلى تحفيز طلاب و طالبات العمارة و التصميم الداخلي للمساجد و التعرف على الإشتراطات التخطيطية و التصميمية مما يؤهلهم للعمل بهذه النوعية من المشاريع بعد التخرج، كما تحفز الطلاب و الطالبات للمشاركة في أنشطة شعبية المساجد المختلفة بالإضافة إلى توثيق أواصر التعاون بين الجامعات السعودية مع شركة المساجد المتكاملة و الجمعية السعودية لعلوم العمران وشعبة عمارة المساجد ورفع الوعي والاهتمام بالعمارة ؛ و تشجيع طلبة الجامعات من معماري المستقبل لإعداد تصاميم متميزة يمكن تنفيذها.

المشروع:

تصميم مسجد حي سكني يتسع لعدد مصلين (250 رجال - 50 نساء)، وتشمل هذه المساحة جميع عناصر المشروع الأساسية الآتية:



خدمات أخرى تساهم في استدامة المسجد
(محل تجاري وقفي - حضارة - دار تحفيظ قرآن - مواقف سيارات)

مسابقة العمران لتصميم مسجد حي سكني متكامل



الصورة الجوية



صورة من الطبيعة



إتجاه القبلة 176 درجة مغنطيسي

وصف الموقع :

موقع المشروع أعلى أرض مستوية في حي السد جنوب مدينة المنورة
المنورة، مساحة الأرض (2100م²) والقبلة ب زاوية 176 درجة، كما في الكروكي
الآتي:

موقع أرض المسجد في حي السد جنوب مدينة المنورة، ضمن
أرض مرفق عام مطل على الشوارع الآتية:

شرقا: طريق الأمير عبدالمتحسن بن عبدالعزيز

جنوبا: شارع عمرو بن يسار

غربا: شارع قباء

شمالا: شارع سمرة بن معين

مسابقة العمران لتصميم مسجد حي سكني متكامل

البرنامج الفراغي و الوظيفي :

لتحديد البرنامج الفراغي لعناصر المسجد سابقة الفكر يمكن الرجوع إلى :

- 1- معايير وشروط تصميم المساجد ومنها شروط وزارة الشؤون الإسلامية والدعوة والإرشاد لتصميم المساجد
- 2- معايير تصميم المساجد الصادرة عن وقف سعد و عبدالعزیز المومني : <https://mosque-design.com/>

الإعتبارات التصميمية :

- مراعاة تقسيم المسجد على شبكة مديول معماري يراعي فيه مساحة الصلاة لكل مصلي بحيث لا تقل عن : 0.80 متر x طول 1.25 متر
- تجنب وضع أعمدة في مركز المساجد تقابل المحراب و تجنب رؤية الإمام.
- يجب أن تتناسب المنارة عرضا و ارتفاعا مع أبعاد وارتفاع بناء المسجد
- مراعاة إتجاه الأجهزة الصحية للمراحيض حسب الضوابط الشرعية . بحيث لا تستقبل القبلة ولا تستديرها.
- مراعاة تطبيقات البناء المستدام و توفير الطاقة .
- مراعاة أن تتوفر في المسجد فريغات متعددة الإستخدام للخدمات الإجتماعية التي يقدمها المسجد مثل مكتبة و تحفيظ قرآن و اجتماعات
- مراعاة المعايير والضوابط التخطيطية المحدثة للمساجد التابعة لوزارة الشؤون البلدية والقروية والإسكان
- مراعاة الاشتراطات والمعايير لإعداد المخططات التصميمية للمساجد التابعة لوزارة الشؤون الإسلامية والدعوة والإرشاد

نوع المسابقة :

مسابقة محلية داخل المملكة العربية السعودية فقط. مخصصة لطلاب أقسام العمارة و التخطيط و التصميم الداخلي في جامعات وكليات ومعاهد المملكة، بنظام التحكيم السري. ومن مرحلة واحدة.

جوائز مسابقة العمران لتصميم المساجد

الجوائز:

تحرص الجائزة على أن تتبنى سنوياً أحد فئات المساجد، مسجد الحي والمسجد الجامع، ويتم تقديم الجوائز للمراكز الثلاث الأولى في أفرع الجائزة، وجوائز تقديرية من المركز الرابع إلى المركز العاشر.



بالإضافة لشهادات شكر توزع لجميع المشاركين،
درع الجائزة وإمكانية تنفيذ مشروع الفائز الأول من خلال الاتفاق مع الجهات ذات العلاقة.

لجنة التحكيم

تم تشكيل لجنة تحكيم المسابقة من عدد من الخبراء و المختصين كما يلي:



د. خالد عبدالعزيز الطيار
أستاذ مشارك في جامعة الملك سعود



م. أنس صيرفي
أبلى (رئيس مجلس إدارة شعبة عمارة المساجد



معالي الدكتور عبدالعزيز الخضري
رئيس المجلس الاستشاري لجمعية
البيس لجنة التحكيم



م. عبدالله بن محمد الشرفي
مدير إدارة الدراسات والتصميم / وزارة
الثقافة الإسلامية



م. منصور بن الشهرى
مدير إدارة الإشراف و التنفيذ / وزارة الشؤون
الإسلامية



م. بندر أمان المولد
مدير إدارة المواصفات و المشاعر المقدسة و
المسجد النبوية / وزارة الشؤون الإسلامية



م. بندر بن يمين اليمين
الرئيس التنفيذي لمكتب ميدان
للإشارات الهندسية



د. أحمد بن رشدي طويمان
أستاذ مشارك في كلية العمارة
والتخطيط بجامعة الملك سعود

ترشيح المشاريع و تحكيمها

استلمت لجنة التحكيم 38 مشروعاً عُرف كل مشروع من خلال رموز وضعتها عليه لجنة الشراء. عقدت اللجنة عدة اجتماعات على فترات مختلفة وقد أقرت في الاجتماع الأول معايير التقييم التي اقترحتها شعبة عمارة المساجد وهي:

- تحقيق المتطلبات الوظيفية وفق المرجع التصميمي.
- العمق الفكري للتصميم.
- الابتكار والابداع.
- الاستدامة وتوفير الطاقة.
- الاعتناء بالتصميم الداخلي والتفاصيل.

كما اتفقت اللجنة على آلية التحكيم وفي الاجتماع اللدق تم عرض جميع المشاريع و تم استعراضها و تحكيمها من قبل لجنة التحكيم. وخرجت اللجنة بقائمة تمثل أفضل ستة مشاريع وهي من الأول حتى السادس حسب الترتيب التالي:

رقم AB58H، رقم AB60، رقم AB58E، رقم AB59، رقم AB58A، ورقم AB66

المشروع الفائز بالمركز الأول

الجامعة - جامعة النمام عبد الرحمن بن فيصل

رقم المشروع: AB58H

تصميم: عبد العزيز يوسف اللويصر

الفكرة التصميمية: التصميم مستوحاة من صفوف المصلين و ترتيبهم بالصلاة و ان الصلاة هي عمود الدين الاسلامي كما اعتمد التصميم على البساطة.





المشروع الفائز بالمركز الأول

الجامعة - جامعة النمام عبد الرحمن بن فيصل
 رقم المشروع: AB58H
 تصميم: عيد العزيز يوسف اللويصر



Small text describing architectural details or design philosophy.



Small text describing architectural details or design philosophy.



المشروع الفائز بالمركز الثاني

الجامعة : جامعة عفت

رقم المشروع: AB60

لتصميم: مروح مروان ياسلي الجاسم

الفكرة التصميمية: التصميم مستوحى من حديث رسول الله صل الله عليه و سلم
كُتِبَ إِلَيَّ مِنْ دُنْيَاكُمْ النِّسَاءُ وَالْخَلِيْبُ» تم يقول: «وَجُعِلَتْ لِي فِي الصَّلَاةِ»



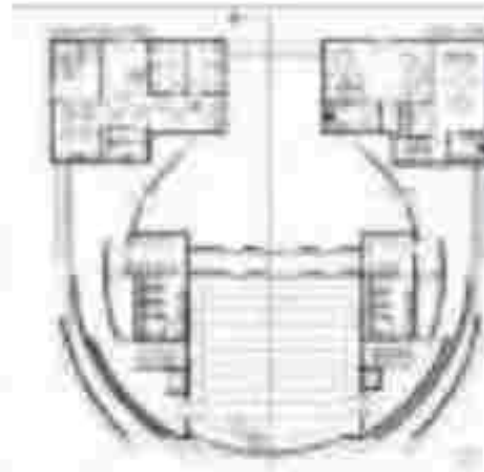
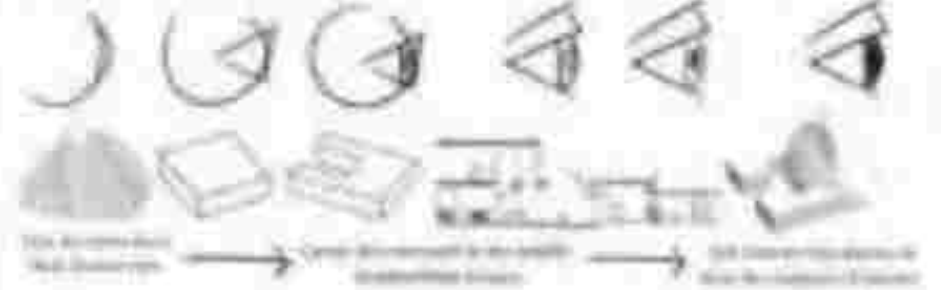
المشروع الفائزة بالمركز الثاني

الجامعة : جامعة عمّت

رقم المشروع : AB60

تصميم : مروح مروان ياسني الجاسم

Mass Development



المشروع الفائز بالمركز الثالث

الجامعة - جامعة الامام عبد الرحمن بن فيصل

رقم المشروع: AB58E

تصميم: حسن حميد الحمادة

الفكرة التصميمية: التصميم مستوحاة من انعكاس لأسلوب الشكل والانتماء للمنتاد

أحياء المدينة في فترة الهجرة النبوية





المشروع الفائزة بالمركز الثالث

الجامعة : جامعة الامام عبد الرحمن بن فيصل
رقم المشروع: AB50E
تصميم: حسن حميد الحمادة



المشروع الفائز بالمركز الرابع

الجامعة : جامعة حائل . كلية الهندسة

رقم المشروع : AB59

تصميم : سلمان سلطان الصعدي . عبد العزيز الشومر .

حسام حسين الرمل

الفكرة التصميمية: مستوحاة من تطور المساجد عبر التاريخ من مسجد القبة الأول الى المساجد الخالية الموجودة في المملكة التي تفتقر الى معالم العمارة اللاسمية القديمة.



المشروع الفائزة بالمركز الخامس

الجامعة - جامعة الإمام عبد الرحمن بن فيصل

رقم المشروع: AB58A

تصميم: أحمد محمد الجريان

الفكرة التصميمية: فلسفة التصميم مستلهمة من حفظ الهوية المدنية عن طريق استخدام الرواشين الحجازية و استخدام الساحة الداخلية للمباني الإسلامية القديمة لتكون منطقة تجمع المصلين.



المشروع الفائزة بالمركز السادس

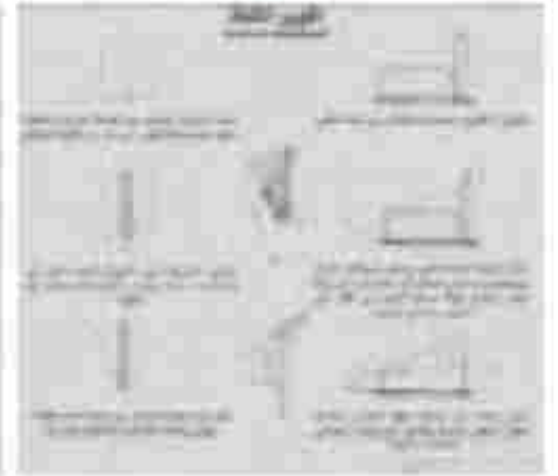
الجامعة : جامعة الملك سعود . كلية العمارة و التخطيط

رقم المشروع: AB66

تصميم: هياء خالد علي جريه - لميس محمد سليمان الفيقي - ايناس

احمد صدقة شافعي

الفكرة التصميمية: التصميم يجسد مبادئ العمارة الاسلامية بطريقة حديثة تناسب مع الحياة الان و سيكون المسجد بمثابة تمثيل قوي و رمزي للقران الكريم و توفير مكان مناسب للصلاة و التأمل.



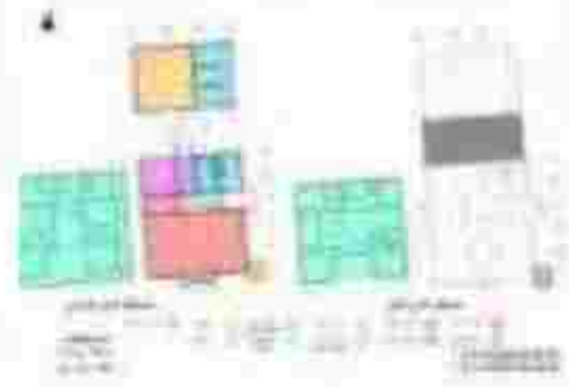
نماذج من المشاريع المشاركة

الجامعة : جامعة الملك سعود . كلية العمارة و التخطيط

رقم المشروع : AB78

تصميم : فاطمة محمد يوسف

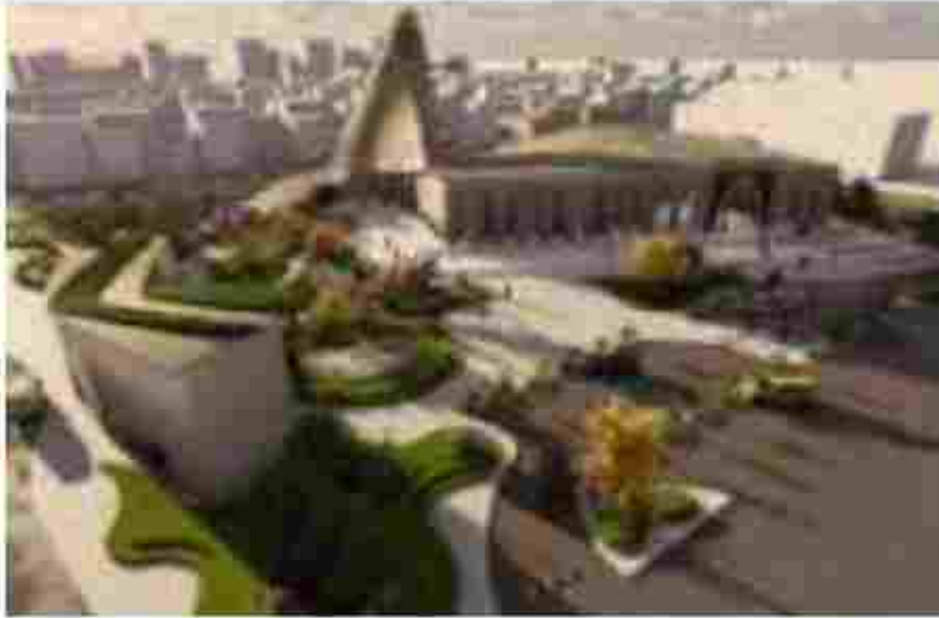
الفكرة التصميمية: يقوم تصميم المبنى على ٣ أسس وهي النور والنبضات والاستدامة



نماذج من المشاريع المشاركة

الجامعة : جامعة الملك سعود - كلية العمارة والتخطيط
رقم المشروع: AB79
تصميم: سارة الكود، شادن الهزاع، أثير العلي

استوحينا الفكرة التصميمية للمسجد من شكل الجبل وخطوطه المتعرجة وارتفاعه الشاهق ومناسبه المختلفة، حيث قمنا بمعالجة الكتلة بشكل يتناسب مع الموقع وضوابط المساجد وفقاً للمعايير والضوابط التخطيطية المحددة للمساجد من وزارة الشؤون البلدية والقروية



نماذج من المشاريع المشاركة

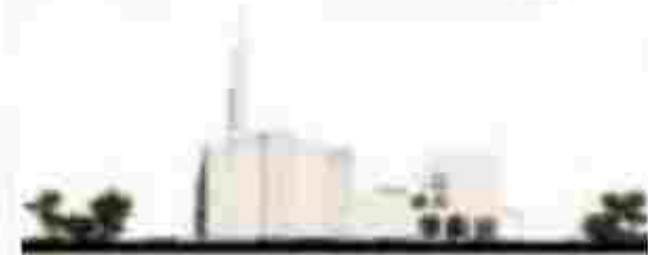
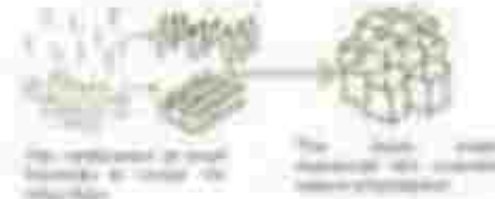
الجامعة : جامعة نجران - كلية الهندسة
رقم المشروع: AB80
تصميم: حسين ظافر يحيى ال زمانان



نماذج من المشاريع المشاركة

الجامعة : جامعة عفت
رقم المشروع: AB77
تصميم: اروي سالم الشرقي

استوحينا الفكرة التصميمية للمسجد من شكل الجبل وخطوطه المتعرجة وارتفاعه الشاهق ومناسبيه المختلفة، حيث قمنا بمعالجة الكتلة بشكل يتناسب مع الموقع وضوابط المساجد وفقاً للمعايير والضوابط التخطيطية المحدثة للمساجد من وزارة الشؤون البلدية والقروية



نماذج من المشاريع المشاركة

الجامعة : جامعة نجران - كلية الهندسة
رقم المشروع: AB76
تصميم: إزار علي عبد الله المكرمي



نماذج من المشاريع المشاركة

الجامعة : جامعة نجران - كلية الهندسة

رقم المشروع: AB75

تصميم: علي محمد ال قاضل

فكرة التصميم مستوحاة من الأقواس الإسلامية
التي تعتبر رمزا للفن والجمال.



نماذج من المشاريع المشاركة

الجامعة : جامعة لجزان . كلية الهندسة
رقم المشروع: AB74
تصميم : ناصر عبد السالم الخليلي



نماذج من المشاريع المشاركة

الجامعة : جامعة الملك سعود . كلية العمارة و التخطيط

رقم المشروع : A872

تصميم : راشد سعيد الدسيامين . عبد العزيز فاجد الحبيب . عبد العزيز السحيري

الفكرة التصميمية مستوحاة من طبيعة المدينة المنورة وتاريخها العريق و بيئتها المحلية





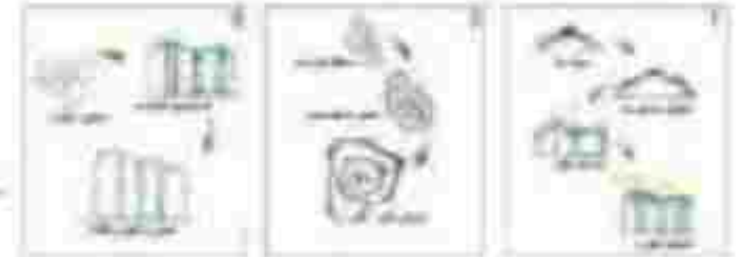
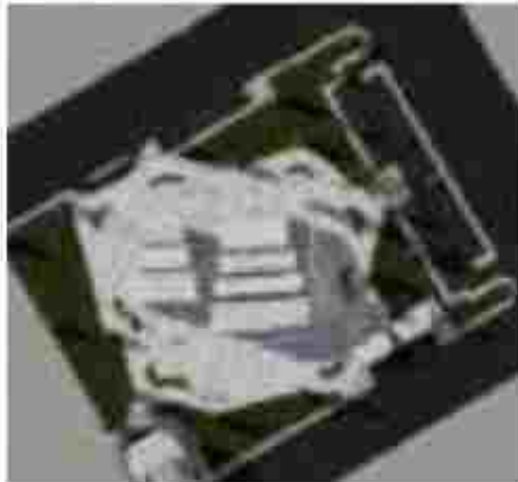
نماذج من المشاريع المشاركة

الجامعة: جامعة نجران . كلية الهندسة

رقم المشروع: AB71

تصميم: طلال عسيري . فيصل الدايل . إبراهيم اليامي . محمد الشمري

الفكرة التصميمية: تم تشكيل الكتلة بناء على تشكيل وتكوين الجبال وتم استنباط ميول الجبل ومنحدراته في تشكيل سقف المسجد وتم توظيفها للاستفادة من الإضاءة الطبيعية الغير مباشرة



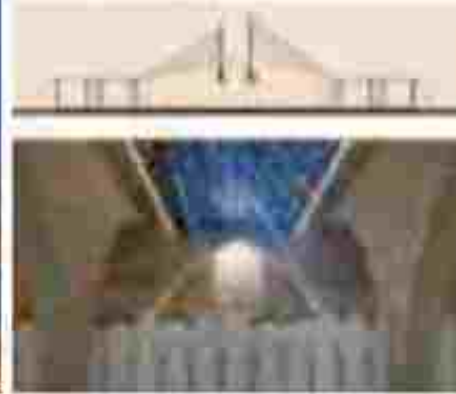
نماذج من المشاريع المشاركة

الجامعة : جامعة الملك سعود . كلية العمارة و التخطيط

رقم المشروع: AB70

تصميم: محمد سامي _ فهد العقيلي

الفكرة التصميمية: التصميم مستوحى من الواحة ليكون في وسط ساحة المسجد وتحيط به المباني وشكل المسجد مستوحى من جذر شجرة النخيل.



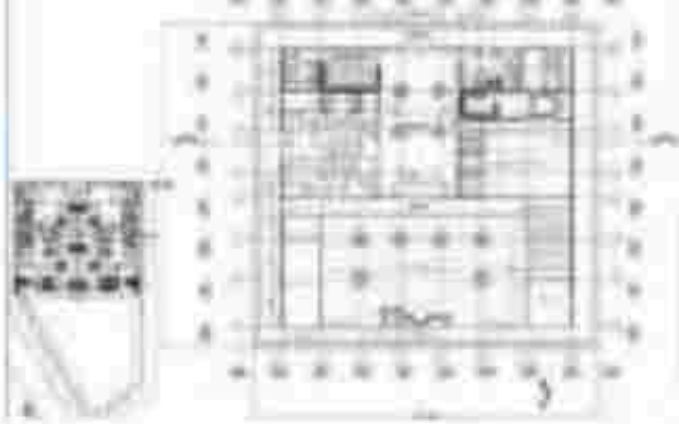
نماذج من المشاريع المشاركة

الجامعة: جامعة الملك سعود . كلية العمارة و التخطيط

رقم المشروع: AB67

تصميم: دالة عبد العزيز- ريماء عمر محمد اللحيان - موفى عبد الرحمن
السلطان

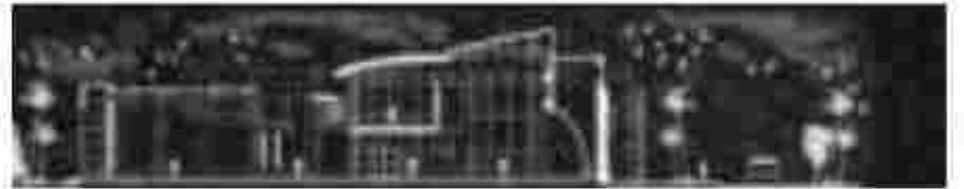
الفكرة التصميمية: المسجد هو القلب اللابض للحي و المجتمع و هو المكان الذي يقوي أواصر المحبة بين الناس على اختلاف أعمارهم و أشكالهم و تصفو القلوب من الكراهية



نماذج من المشاريع المشاركة

الجامعة - جامعة أم القرى كلية الهندسة والعمارة الإسلامية
رقم المشروع: AB64
تصميم: احمد عثمان عيسى - يوسف عثمان عيسى

الفكرة التصميمية: التصميم مستوحى من الحرم المكي الشريف و مركزه الكعبة المشرفة و من المركزية من التفرق الى التجمع ممثلا بقاعة الصلاة التي تمثل منطقة التجمع و مركزها المحراب.



نماذج من المشاريع المشاركة

الجامعة : جامعة الملك سعود . كلية العمارة و التخطيط
رقم المشروع : AB63
تصميم : روز لايف-ليان سعد - رسيس الضاوي . ليان خالد

الفكرة التصميمية: مستوحاة من جبل أحد الذي شهد عدة غزوات و يمثل أهميته في هوية المدينة المنورة و التي ترمز الى المركزية و القوة.



نماذج من المشاريع المشاركة

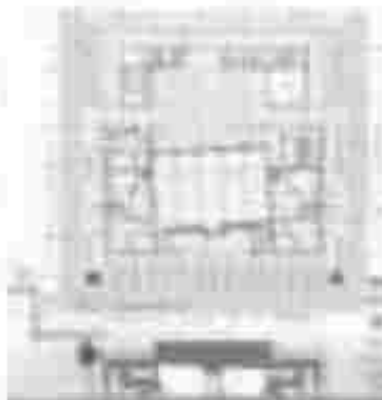
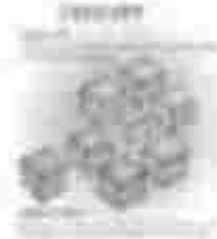
الجامعة - جامعة عنت

رقم المشروع: AB62

تصميم: تلا شجاع يحيى كرك



الفكرة التصميمية: التصميم مستوحى روحانية الماكن المقدسة و تجسيدها على ألها اللواة و القلب النابض للمسجد و التركيز على الضوء ليكون مركزي في المسجد.



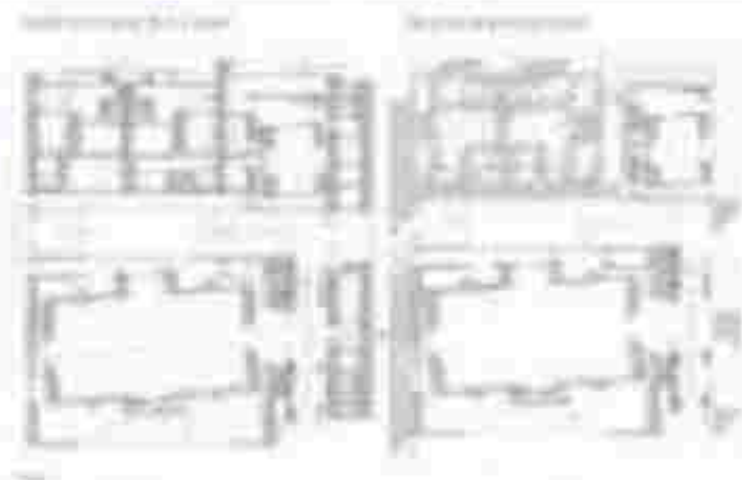
نماذج من المشاريع المشاركة

الجامعة: جامعة عفت

رقم المشروع: AB61

تصميم: زفال عبد العزيز تركستاني

الفكرة التصميمية: الصفاء نور من الله ومكان ملاذ للذائف، هذا الصفاء عبارة عن نافذة من الله يفتح بها الجنة للمؤمنين عبارة عن نافذة من ثلثها يستلهمون النقاء الإلهي و يهيمتها نسيم الایمان و يضيء به تبالهم.

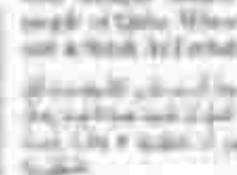
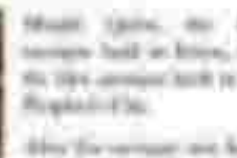
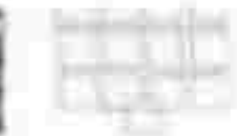




نماذج من المشاريع المشاركة

الجامعة - جامعة الإمام عبد الرحمن بن فيصل
 رقم المشروع: AB58H
 تصميم: عبد العزيز يوسف اللويصر

الفكرة التصميمية: التصميم مستوحاة من صفوف المصلين و ترتيبهم بالصلاة و ان الصلاة هي عمود الدين الاسلامي كما اعتمد التصميم على البساطة.



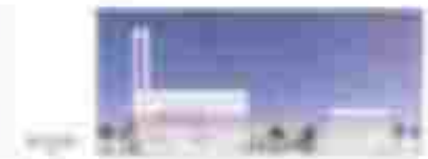
نماذج من المشاريع المشاركة

الجامعة - جامعة النمام عبد الرحمن بن فيصل

رقم المشروع: AB581

تصميم: محمد عبد حسن ال مقبول

الفكرة التصميمية: التصميم مستوحاة من الحديث الشريف يوم لا ظل الا ظله



نماذج من المشاريع المشاركة

الجامعة - جامعة النمام عبد الرحمن بن فيصل

رقم المشروع: AB58C

تصميم: سليمان امين النهدي

الفكرة التصميمية: التصميم ركز على الخروج عن المألوف فيما يخص عناصر المساجد من منارة و قبة و اختيار عنصر السطح الهندسي لتوفير النضاعة و التهوية.



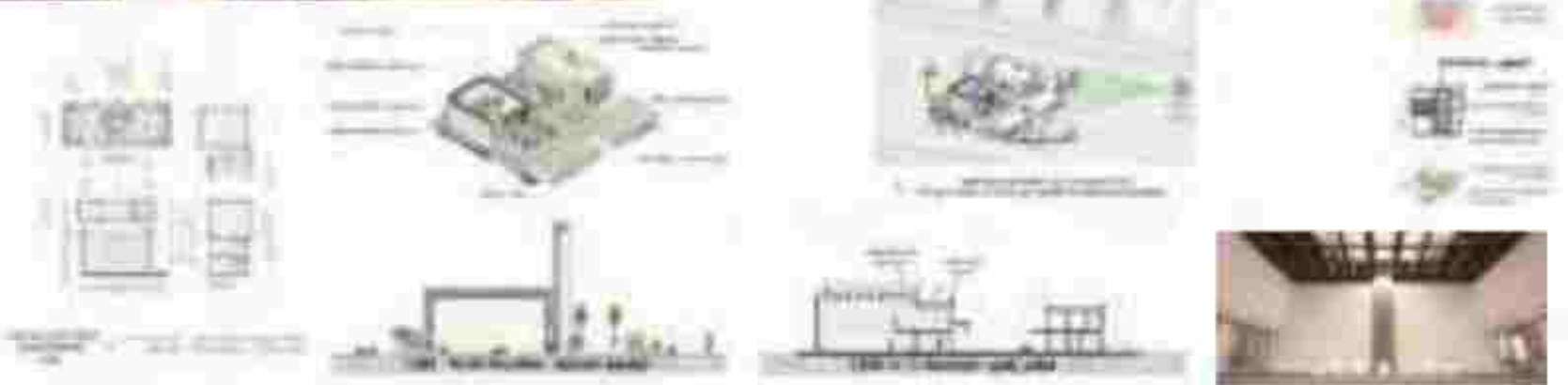
نماذج من المشاريع المشاركة

الجامعة - جامعة النمام عبد الرحمن بن فيصل

رقم المشروع: AB58F

تصميم: سيف محمد سيف النعيمي

الفكرة التصميمية: فلسفة التصميم مستلهمة وملائمة بالمباني التاريخية بالمدينة المنورة وعناصرها المعمارية (الصحن، الرواق، الروشن، الدكاكين) بأسلوب حديث وبسيط ويعود سبب تسمية الطابق لشكل الأضفة المستخدمة وطريق دخول النارة من السقف.



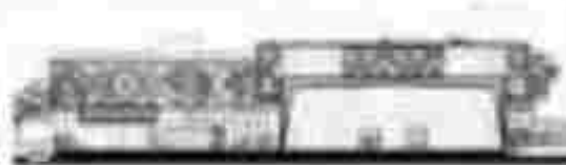
نماذج من المشاريع المشاركة

الجامعة - جامعة أم القرى - قسم العمارة الإسلامية.

رقم المشروع: AB55

تصميم: أدهم خليفة رشاد

الفكرة التصميمية. التصميم ركز على العودة أساس المساجد وتصميمها بعدم
التكلف والمبالغة واتباع نهج الرسول عليه الصلاة والسلام في تصميم مسجده
النبي الشريف والاستناد على القواعد الشرعية في تصميمه بطابع حديث والتركيز
على سهولة البناء والتوفير والضاعة والتهوية الطبيعي



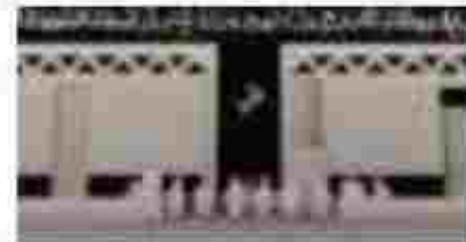
نماذج من المشاريع المشاركة

الجامعة - جامعة النمام عبد الرحمن بن فيصل

رقم المشروع AB56

تصميم: عبدالعزيز با صفر - أحمد ميلباري

الفكرة التصميمية: فلسفة التصميم مستلهمة من مسجد الرسالة وهي من بداية نزول الرسالة إلى النبي محمد الله صلى الله عليه وسلم في وعورة مكة المكرمة ، حتى اكتمال الرسالة في المدينة المنورة.





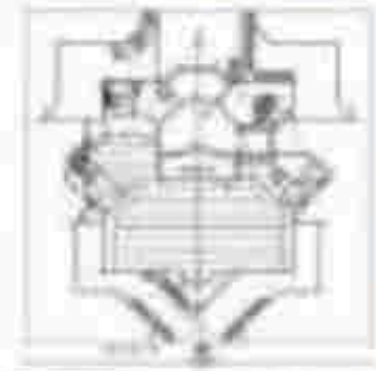
نماذج من المشاريع المشاركة

الجامعة - جامعة أم القرى - قسم العمارة الإسلامية.

رقم المشروع: A857

تصميم: ريان عبدالعزيز قنقري

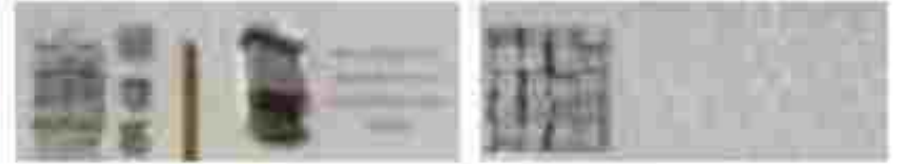
الفكرة التصميمية: ان المسلمون مولعين بالنقوش والخطوط والأعمال الهندسية من أجل التزيين والأبداع ومن ضمن النقوش المستخدمة في بناء حضارتهم هي النجمة الثمانية حتى كادت النجمة الثمانية ترتبط بالحضارة الإسلامية لكثرة استعمالهم لها في التزيين.



نماذج من المشاريع المشاركة

الجامعة : جامعة أم القرى . قسم العمارة الاسلامية
رقم المشروع: AB58B
تصميم: علي فاضل الالوي

الفكرة التصميمية: تم اختيار الفكرة التصميمية من اختيار الاجتر الموجودة في المدينة المنورة لتصميم المسجد اتبعا لقاعدة الاستدامة و تسهيل عملية الصيانة الدائمة و لتصوير شكل المصلين في الانصطفاف للصلاة و الترتيب في الصفوف و استخدام المشربيات عنصرا اساسيا في الواجهات





نماذج من المشاريع المشاركة

الجامعة - جامعة النمام عبد الرحمن بن فيصل

رقم المشروع: AB58C

تصميم: أحمد إبراهيم المبارك النعيمي

الفكرة التصميمية: فلسفة التصميم مستلهمة من المسجد النبوي و عناصره الثلاثة التي تشمل المصلى و الساحة الخارجية و القبلة.

3- ONE-LEVEL MASSING

The idea is based on the form of the mosque, which is a





نماذج من المشاريع المشاركة

الجامعة : جامعة الامام عبد الرحمن بن فيصل
 رقم المشروع: AB58D
 تصميم: أحمد باسم علي العلي

الفكرة التصميمية: تم اختيار الفكرة التصميمية بناء على اختيار شكل مميز يجعل المسجد معلم هندسي و ديني للزوار و اختيار الشكل العضوي ليكون متماثلا مع روح المسجد.



نماذج من المشاريع المشاركة

الجامعة : جامعة أم القرى . قسم العمارة الاسلامية
رقم المشروع: AB51
تصميم: محمد عبادة الشامي

الفكرة التصميمية: - (استخدم ثلاث كتل مستطيلة لتحقيق الوظائف
ثلاث كتل لأن محتوى البناء ثلاثة

المساحات الرئيسية : قاعة الصلاة - الإمام والمؤذن للمنازل (وظيفة)
- منحدر مع 25 درجة لعزل الألواح الشمسية لتوفير الطاقة (الاستدامة)
رفع المبنى على الأعمدة (الحدائق والاستدامة)
- إلهام تصميم الواجهات من المشربية والروشان (أمنسة إسلامية)

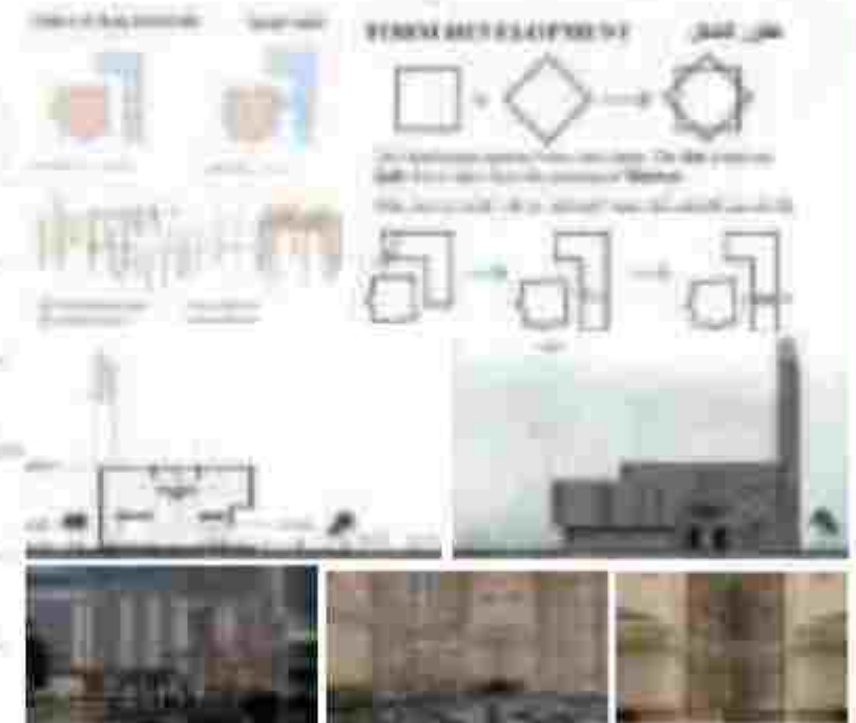




نماذج من المشاريع المشاركة

الجامعة - جامعة عفت
رقم المشروع: AB52
تصميم: لمياء حميد العاصري

الفكرة التصميمية الزجاج المشكاة المصباح فكرة التصميم مقتبسة من
لنة النور حيث ان هذا المسجد يطبقها المختلف بقف كمشكاة تبعث
الضوء الى الخارج مما يمثل اهمية الصلاة وكيف انها تنير حياتنا كمسلمين.



نماذج من المشاريع المشاركة

الجامعة - كلية عينة الأهلية
رقم المشروع AB53-A
تصميم: رينا صالح اليوسف



نماذج من المشاريع المشاركة

الجامعة - جامعة أم القرى

رقم المشروع: AB54

تصميم: معاذ عبدالحميد شلبي - الحسن سعيد بركي

الفكرة التصميمية: تم استلهام الفكرة من حجر القمر و هو حجر كريم يتم استخراجه من حرات المدينة المنورة و تم عكس الكتل لتكون أشكال المسجد



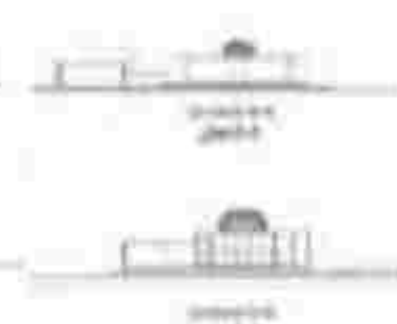
نماذج من المشاريع المشاركة

الجامعة : جامعة الملك سعود

رقم المشروع AB65

تصميم: عبدالله سعود محمد المصري

الفكرة التصميمية: الفكرة مستوحاة من الجبال في المدينة المنورة حيث يقع المسجد في مكان مرتفع يعبر كيف يقدر المسلمون المساجد



نماذج من المشاريع المشاركة

الجامعة : جامعة عفت

رقم المشروع : AB68

تصميم : شذى محمد منصور الصادق

الفكرة التصميمية: تم استلهام الفكرة من الكتاب المفتوح و هو كتاب القران ارتفاع درجات المبنى يدل على ارتفاع درجة النسان بعد قراءة القران و من ايه معينة و هي (يَا أَيُّهَا النَّاسُ مُدِّدَاعُكُمْ إِلَهُانُ مَنْ آتَاكُمْ وَأَنْزَلْنَا إِلَيْكُمْ نُورًا مُبِينًا)





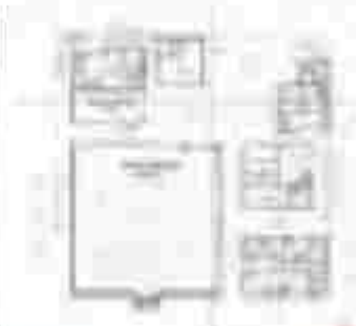
نماذج من المشاريع المشاركة

الجامعة : جامعة الملك سعود _ كلية العمارة و التخطيط

رقم المشروع AB69

تصميم: لمياء منصور عبدالعزيز - نواف عبدالرحمن مناع - نورة عبدالعزيز العبدان

الفكرة التصميمية: ظهر ديلنا الحنيف فرقع من شأنا كبشر، و بذلك ارتقت المجتمعات و تسامت. مسجد التسامي يمثل هذا الارتقاء الروحي حيث يتدرج في ارتفاعاته كما تدرج الإسلام في ظهوره بين الأمم حتى كرم ما يقارب الربع من سكان العالم في يومنا هذا، و يصل بتسامي.





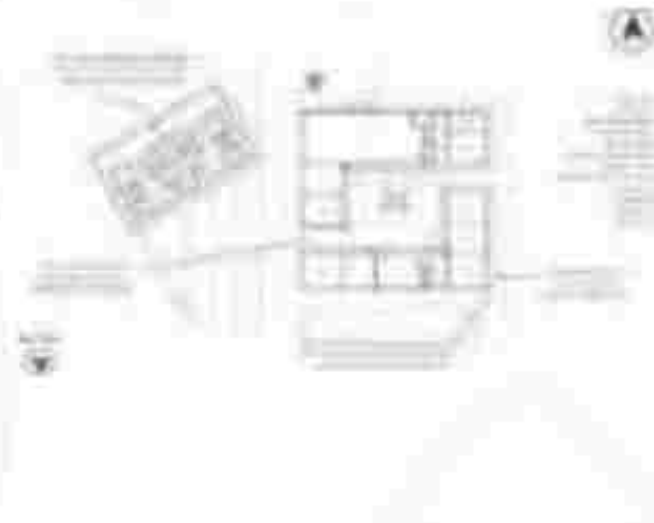
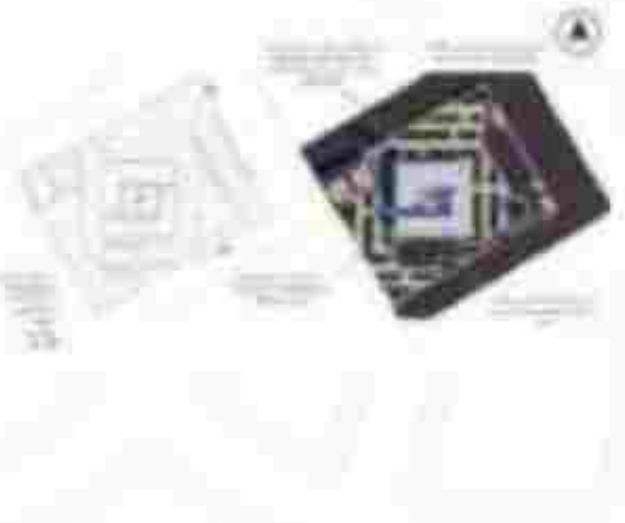
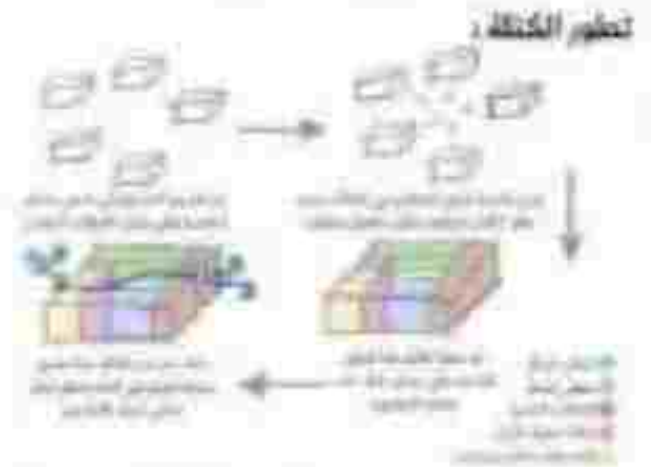
نماذج من المشاريع المشاركة

الجامعة : جامعة الملك سعود - كلية العمارة و التخطيط

رقم المشروع: AB73

تصميم: شيخة بنت عامر بن ظفرة. سارة بنت عبدالله الدويش

الفكرة التصميمية: تم استلواح الفكرة من الصلوات الخمسة و جمعها لتكون مترابطة محاكاة لصفوف المصلين أثناء الصلاة و احياء التراث بطريقة تتماشى مع الرؤية.



للتواصل



www.Umran.org.sa



@Saudi_umran



@mosqueumran@gmail.com



[@UmranMosque](https://twitter.com/UmranMosque)



1445

2024

مسابقة تصميم مسجد حي سكني متكامل

جائزة العمران لتصميم المساجد

الجمعية السعودية لعلوم العمران

شعبة عمارة المساجد

