

اسم الطالب:

الرقم الجامعي:

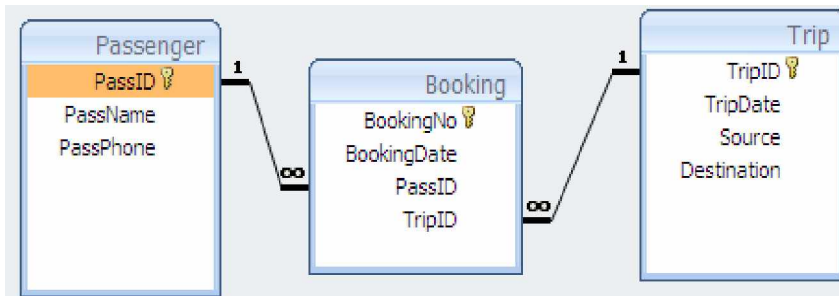
الشعبية:

اختبار الشهر الثاني

المادة : 102 حسر

1- قم بإنشاء قاعدة بيانات "شركة الطيران" المكونة من 3 جداول:

- جدول المسافرين (Passenger)
- جدول الرحلات (Trip)
- جدول الحجوزات (Booking)



2- قم بإدخال بيانات الجداول

Passenger		
PassID	PassName	PassPhone
رقم المسافر	اسم المسافر	الهاتف
5526	Abdallah	0507554922
8921	Fahd	0566231412
1513	Ahmed	
4104	Salmen	0562731424
4195	Saad	

Trip			
TripID	TripDate	Source	Destination
رقم الرحلة	تاريخ الرحلة	الانطلاق	الوصول
311	05/06/2007	Jeddah	Riyadh
312	06/06/2007	Riyadh	Jeddah
356	07/06/2007	Qassim	Jeddah

Booking			
BookingNo	BookingDate	PassID	TripID
رقم الحجز	تاريخ الحجز	رقم المسافر	رقم الرحلة
2A316	05/1/2007	5526	312
2BCX1	05/1/2007	1513	312
36A316	06/2/2007	5526	311

3- قم بإنشاء الاستعلامات التالية:

- الاستعلام 1: عرض قائمة بأرقام وأسماء كل المسافرين
- الاستعلام 2: عرض كل بيانات المسافرين الذين تبدأ أسمائهم بالحرف S
- الاستعلام 3: عرض كل بيانات الرحلات وتكون مرتبة تنازلياً حسب التاريخ
- الاستعلام 4: عرض قائمة بالرحلات المتجهة إلى جدة بعد تاريخ 2007/01/01
- الاستعلام 5: عرض كل بيانات الحجوزات التي تمت خلال الشهر الأول - يناير - من سنة 2007
- الاستعلام 6: عرض قائمة بأرقام وأسماء المسافرين الحازرين على الرحلة 312
- الاستعلام 7: عرض قائمة بأرقام وتواريخ واتجاه الرحلات التي حجز عليها المسافر رقم 5526
- الاستعلام 8: عرض اسم الشخص صاحب الحجز رقم 2A316 وكذلك اتجاه الرحلة

4- قم بإنشاء نموذج مجدول لمعالجة بيانات المسافرين

5- قم بإنشاء تقرير عمودي لعرض بيانات الرحلات.