

جامعة الملك سعود
اللجنة الدائمة لتطوير نظم المعلومات و الحاسبات

حلقة تدريب على استخراج التقارير
باستخدام برنامج إكسل والربط المباشر مع قاعدة البيانات

عمادة شؤون القبول والتسجيل
الأحد 1426/2/4هـ

إعداد/ د. زياد بن عثمان الحقييل

مقدمة:

نظرا لحاجة الجهات المختلفة في الجامعة إلى الحصول على تقارير متكررة عن الطلاب في الجامعة فقد نشأت فكرة تمكين تلك الجهات من الحصول على التقارير بشكل آلي وسلس دون الحاجة إلى الرجوع إلى العمادة. وقد سبق أن حاولت العمادة تطبيق هذه الفكرة منذ عدة سنوات من خلال تدريب الكليات على استخدام الحاسب الرئيسي في الجامعة. إلا أن الفكرة لم يكتب لها النجاح. ولعل ذلك كان بسبب ضعف الدراية بكيفية استخدام الحاسب الرئيسي. وقد استمر التفكير في وسيلة تحقق المطلوب، وتم تقديم ورقة عمل للجنة الدائمة لنظم المعلومات والحاسبات بالجامعة. وقد تم خلال العام الماضي عمل عدد من التجارب بهذا الخصوص وتم التوصل لأسلوب سهل التطبيق والتشغيل وهو قابل للتوسع ليشمل جوانب أخرى بإذن الله.

و يتلخص الأسلوب الحالي لاستخراج التقارير بتشغيل برامج لاستخراج البيانات اللازمة للتقارير (حسب الحاجة) ووضع تلك البيانات في ملفات خاصة ومنها على سبيل المثال Master File الذي يحوي البيانات الأساسية لجميع الطلاب في الجامعة. وعند ورود طلبات لتقارير معينة يتم تشغيل برامج استخراج التقارير المكتوبة على برنامج SAS على تلك الملفات وطباعة النتيجة وإرسالها للجهة المعنية. وأسلوب استخراج البيانات ووضعها في ملفات أو قواعد بيانات منفصلة لإغراض استخراج التقارير هو أسلوب متبع في العديد من الجهات الكبيرة وله فوائد لا يتسع المجال لذكرها هنا.

ويتلخص الأسلوب الجديد في نقل ملف Master File من الحاسب الرئيسي في الجامعة وتحميله على قاعدة بيانات تعمل بالبيئة المفتوحة (بشكل يومي وآلي). وإتاحة الفرصة للجهات المعنية في الجامعة لاستخراج التقارير بشكل الكتروني مباشر وحسب صلاحياتها وما يخصها من بيانات. ويمكن هنا استخدام العديد من أدوات استخراج التقارير أو كتابتها باستخدام اللغات الحديثة. وقد وقع الاختيار على برنامج إكسل حيث انه شائع الاستخدام، ويحوي إمكانيات تقي بغالب احتياجات استخراج التقارير. كما انه يحوي ميزة التقارير المحورية التي تمكن من تحليل البيانات بشكل تفاعلي وحي. إضافة إلى أن ذلك يمكن أيضا من استخراج البيانات عبر الشبكة وإدخالها على وسائل تحليل أخرى عند الحاجة.

وفي حال نجاح هذه التجربة وتوفر الكوادر اللازمة لدعم التشغيل فإنه يمكن إضافة معلومات أخرى تفصيلية مثل درجات الطلاب والجدول والشعب.... الخ. وربما تطلب ذلك أدوات أخرى غير برنامج إكسل للتعامل مع تلك البيانات. كما أن نجاح هذه التجربة بإذن الله قد يقود إلى تطبيقها على جهات أخرى في الجامعة ومنها شؤون الموظفين على سبيل المثال.

برنامج الحلقة:

ستغطي الحلقة التدريبية الجوانب التالية

(1) خلفية عامة:

- الاتصال بخادم العمادة Terminal Server عن طريق برنامج "سطح المكتب البعيد" Remote Desktop
- الطباعة على الطابعة الشخصية ومتطلبات تعريفها على خادم العمادة
- نقل الملفات إلى الجهاز الشخصي عبر الشبكة
- مشاركة الملفات على خادم العمادة
- تغيير كلمة السر على خادم العمادة
- تغيير لغة برنامج إكسل حسب رغبة المستخدم

(2) مراجعة مختصرة لإمكانيات برنامج إكسل في استعراض وفرز البيانات.

(3) ربط برنامج إكسل بقاعدة البيانات لاسترجاع المعلومات وتوليد التقارير التفاعلية التقليدية.

(4) ربط التقارير المحورية بقاعدة البيانات واستخدامها لأغراض التحليل وتوليد تقارير تفاعلية

متقدمة ورسومات بيانية.

1) خلفية عامة:

الاتصال بخادم العمادة

من البرامج الملحقة -- الاتصالات - الاتصال بسطح المكتب البعيد

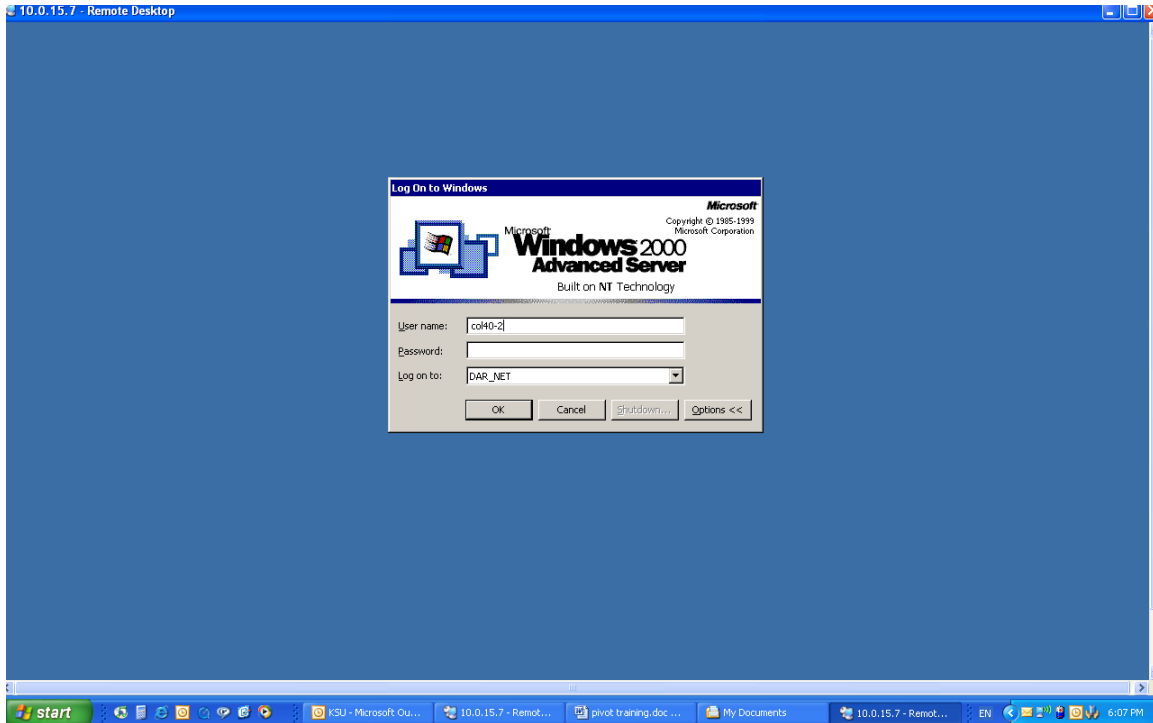
Start> all programs> accessories > communications> remote desktop

ستظهر لك الشاشة التالية



ادخل الرقم 10.0.15.7

سيتم الاتصال بخادم العمادة وتظهر الشاشة التالية

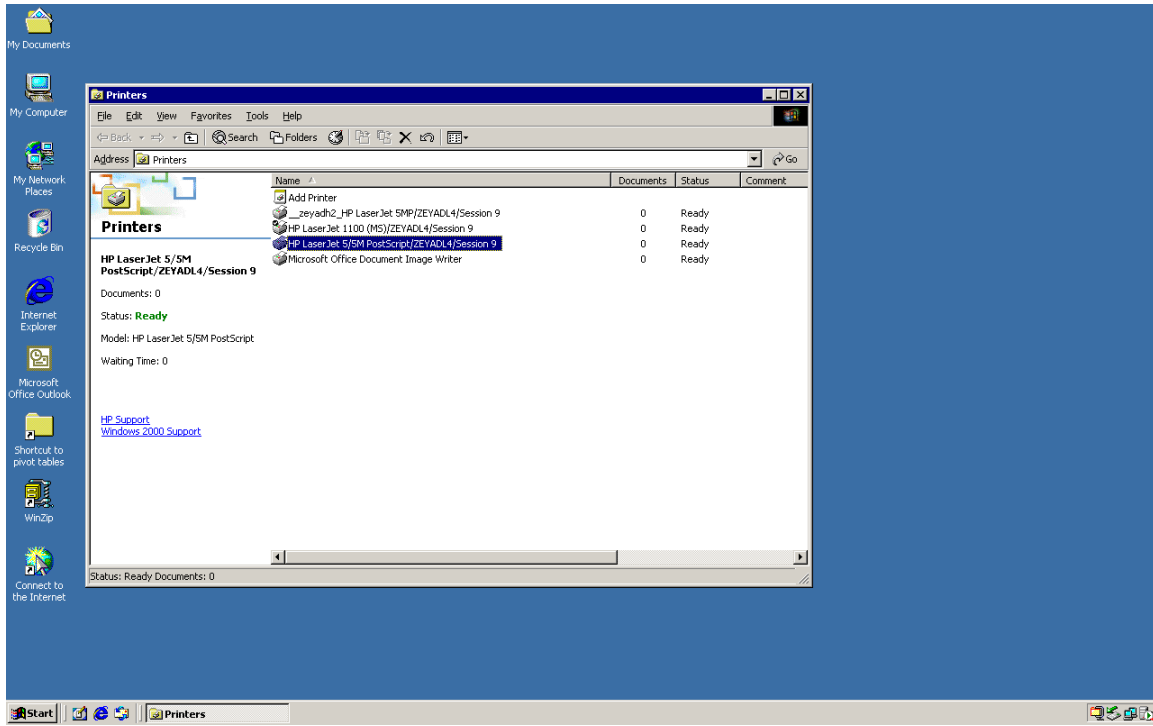


ادخل اسم المستخدم الخاص بك وكلمة السر للوصول إلى سطح المكتب الخاص بك على خادم العمادة كما يظهر هنا. لاحظ أن جميع ما تقوم به هنا يتم تنفيذه على خادم العمادة ولا علاقة له بالجهاز الذي أمامك. ويمكنك الدخول من أي جهاز آخر في الجامعة للوصول إلى سطح المكتب والملفات الخاصة بك.



الطباعة على الطابعة الشخصية ومتطلبات تعريفها على خادم العمادة

يمكنك الطباعة على الطابعة المرتبطة بالجهاز الذي تستخدمه في حال كون برنامج تشغيل الطابعة مركب على خادم العمادة. علما بأن العمادة قامت بتركيب برنامج تشغيل الطابعة HP 1100 والتي يتوافق معها العديد من الطابعات الحديثة. وبالتالي يمكنك تركيب هذا البرنامج على جهازك ومن ثم الطباعة على أي طابعة متوافقة معه. وتظهر الصورة التالية الطابعات المتاحة لك.



وهي في هذه الحالة

___ zeyadh2_HP LaserJet 5MP/ZEYADL4/Session 9
 HP LaserJet 5/5M PostScript/ZEYADL4/Session 9

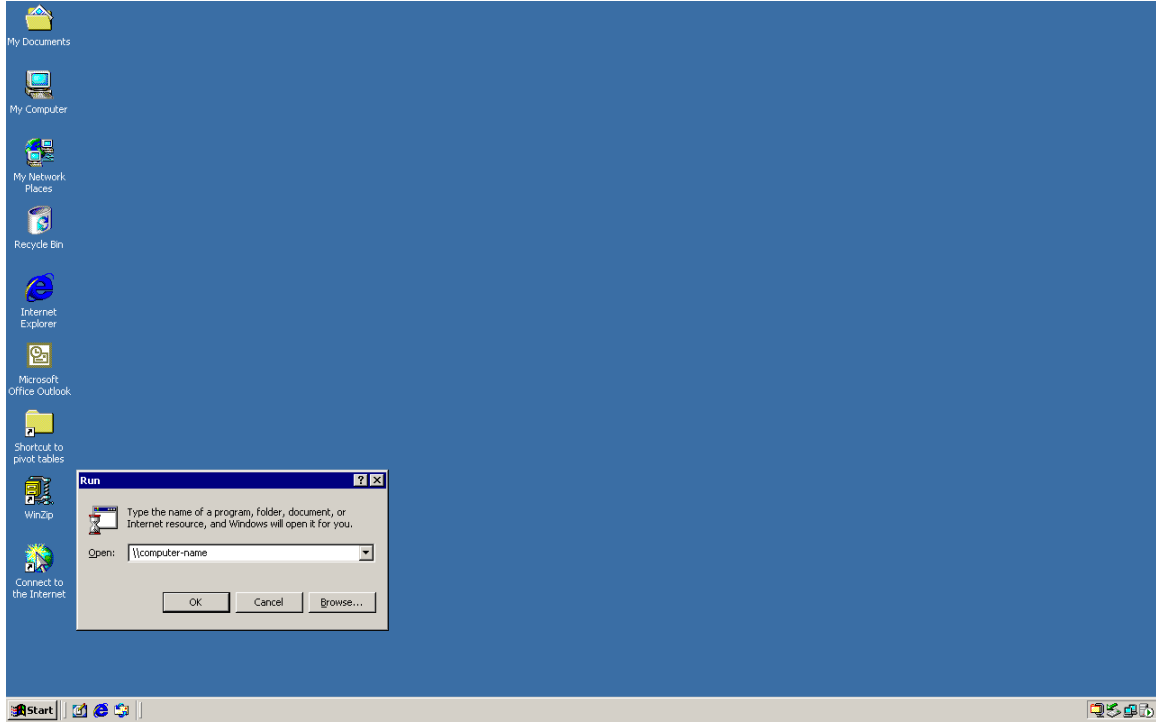
لاحظ أن اسم الجهاز الذي تستخدمه يظهر ضمن اسم الطابعة وهو هنا ZEYADL4

نقل الملفات إلى الجهاز الشخصي عبر الشبكة

لنقل ملفات إلى الجهاز الذي تستخدمه يلزم

- 1- معرفة اسم الجهاز أو رقم الـ IP الخاص به (قد يتغير يوميا).
- 2- أن يكون على الجهاز مشاركة على دليل يمكن الكتابة عليه من الشبكة. وقد يلزمك معرفة اسم مستخدم وكلمة سر يتيحان لك ذلك. علما بأنه يلزم الامتناع عن عمل مشاركة مفتوحة على الشبكة.

يمكنك الوصول إلى جهازك بعدة طرق أسهلها هو إدخال الأمر [\\10.xx.xx.xx](#) أو [\\computer-name](#) من خيار تشغيل تحت قائمة إبدأ .



مشاركة الملفات على خادم العمادة

تم تخصيص منطقة لمشاركة الملفات لكل جهة على حدة على القرص الصلب C. يمكن الوصول إليها من خلال جهاز الكمبيوتر C:\sharing_area ويوجد تحتها دليل خاص بكل جهة.

تغيير كلمة السر على خادم العمادة

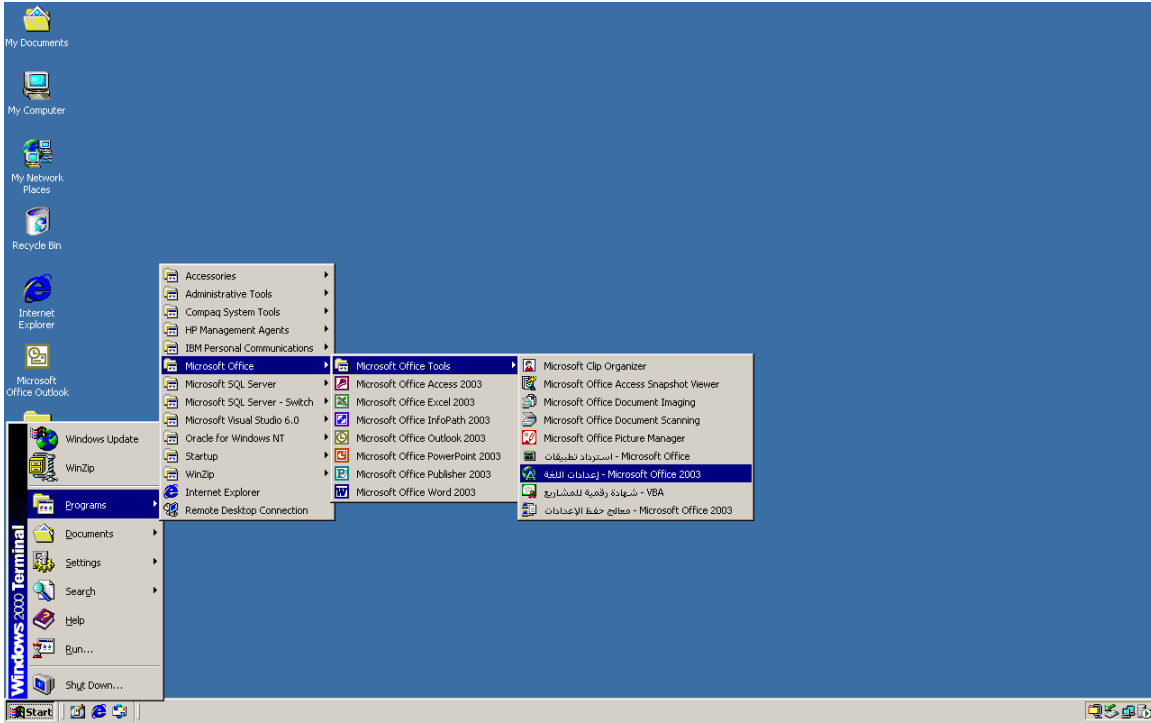
يلزم تغيير كلمة السر حال استلامها من العمادة. علما بأنه للاستخدام الشخصي فقط. وفي حال حاجة الكلية لصلاحيات لمستخدمين جدد فإنه يمكن طلب ذلك من العمادة.

يمكنك تغيير كلمة السر من خلال استخدام

Start > settings > windows security > change password

تغيير لغة برنامج إكسل حسب رغبة المستخدم

قم بتشغيل أداة إعداد اللغة كما يظهر في الصورة



قم باختيار اللغة العربية أو الإنجليزية حسب رغبتك



2) مراجعة مختصرة لإمكانيات برنامج إكسل في استعراض وفرز البيانات إن إتقان استخدام البرنامج هو من متطلبات حضور هذه الحلقة. وما يلي هو مجرد مثال

N	M	L	K	J	I	H	G	F	E	D	C	B	A
		STATUS	GPA	NATNAME	DEGREE	MAJNAME	MAJCODE	DEPNAME	DEPCODE	COLLEGE	NAME	SIDD	CAMPUSSID
01		BS	2.17	أدارة الخدمات السمييه	5533	أدارة الخدمات السمييه	5533	سمه المجمع	5530	55	محمد سيد موسى آل فرج	01406369900	405
01		BS	2.23	علم الأتبع	5560	علم الأتبع	5560	علم الأتبع	5560	55	ناصر عبدالله ناصر الشيخ	01405805700	405
01		BS	2.22	أدارة الخدمات السمييه	5533	أدارة الخدمات السمييه	5533	سمه المجمع	5530	55	سليم عبيده عبدالله سالم الأرحاني	01405807300	405
01		BS	2.07	علم التأهيل-علاج طبيع	5571	علم التأهيل-علاج طبيع	5571	علم التأهيل	5570	55	محمد سيد مريز سفر	01405882600	405
01		BS	2.54	أدارة الخدمات السمييه	5533	أدارة الخدمات السمييه	5533	سمه المجمع	5530	55	سالم عبدالرحمن إبراهيم البليان	01406023900	406
01		BS	3.23	علوم المختبرات الأكلينيكي	5540	علوم المختبرات الأكلينيكي	5540	سمه المجمع	5530	55	موسى احمد محمد ملهيه	01406089000	406
01		BS	2.07	أدارة الخدمات السمييه	5533	أدارة الخدمات السمييه	5533	سمه المجمع	5530	55	محمد يحيى محمد مديش	01406098700	406
01		BS	2.39	أدارة الخدمات السمييه	5533	أدارة الخدمات السمييه	5533	سمه المجمع	5530	55	علي محمد عوده غزوي	01406098800	406
08		BS	1.93	تخصص غير محدد (ع ط ت)	5599	تخصص غير محدد (ع ط ت)	5599	غير محدد	5599	55	ملائل محمد علي عبدالله سورت	01406178600	406
01		BS	2.36	علم التأهيل-علاج طبيع	5571	علم التأهيل-علاج طبيع	5571	علم التأهيل	5570	55	احمد علي فهد الربك	01406224400	406
01		BS	2.62	علم التأهيل-علاج طبيع	5571	علم التأهيل-علاج طبيع	5571	علم التأهيل	5570	55	حريف سليمان عبدالله بن العزري	01406224700	406
01		BS	2.52	أدارة الخدمات السمييه	5533	أدارة الخدمات السمييه	5533	سمه المجمع	5530	55	عبدالرحمن عبدالله عبدالرحمن العزري	01406313200	406
01		BS	2.9	أدارة الخدمات السمييه	5533	أدارة الخدمات السمييه	5533	سمه المجمع	5530	55	عمود احمد حسن الحزني	01406320100	406
01		BS	3.86	علم التأهيل-علاج طبيع	5571	علم التأهيل-علاج طبيع	5571	علم التأهيل	5570	55	عبدالله فهد رده النشمي	01406581500	406
01		BS	2.5	تقنيه طبيه حيويه-اجاره	5521	تقنيه طبيه حيويه-اجاره	5521	التكنولوجيا الطبيه الحيويه	5520	55	خضير عبدالله سيد الأرحاني	01406582300	406
01		BS	3.21	علم التأهيل-علاج طبيع	5571	علم التأهيل-علاج طبيع	5571	علم التأهيل	5570	55	امير عبدالرحمن عبداللطيف الكندي	01406583000	406
01		BS	2.62	أدارة الخدمات السمييه	5533	أدارة الخدمات السمييه	5533	سمه المجمع	5530	55	سفر مشوش فهد آل فهد الشمراني	01406818600	406
01		BS	2.12	أدارة الخدمات السمييه	5533	أدارة الخدمات السمييه	5533	سمه المجمع	5530	55	حسن عبدالرحمن محمد النشمي	01406846900	406
01		BS	2.52	أدارة الخدمات السمييه	5533	أدارة الخدمات السمييه	5533	سمه المجمع	5530	55	علاء عبدالرحمن المثلثي الفزلا	01406897000	406
01		BS	2.49	علم التأهيل-علاج طبيع	5571	علم التأهيل-علاج طبيع	5571	علم التأهيل	5570	55	سالم عبدالرحمن عثمان الأروسان	01407056100	407
01		BS	3.56	علم التأهيل-علاج طبيع	5571	علم التأهيل-علاج طبيع	5571	علم التأهيل	5570	55	عمود السالم السموذ المنزي	01407078800	407
01		BS	3.11	تقنيه الأتمه	5550	تقنيه الأتمه	5550	سمه الأتمه	5550	55	هميل سيد سلام مويديع المنوي	01407136700	407
01		BS	2.28	علوم المختبرات الأكلينيكي	5540	علوم المختبرات الأكلينيكي	5540	علم المختبرات الأكلينيكي	5540	55	نادر علي علي الفريدي الحزني	01407146100	407
01		BS	2.33	تقنيه طبيه حيويه-اجاره	5521	تقنيه طبيه حيويه-اجاره	5521	التكنولوجيا الطبيه الحيويه	5520	55	علاء احمد محمد طرابي	01407248900	407
01		BS	2.52	أدارة الخدمات السمييه	5533	أدارة الخدمات السمييه	5533	سمه المجمع	5530	55	طارق محمد سالم المنطلي	01407279800	407
01		BS	3.07	علم التأهيل-علاج طبيع	5571	علم التأهيل-علاج طبيع	5571	علم التأهيل	5570	55	عزاد سليمان ذويد الخليلي الحزني	01407284100	407
01		BS	2.62	أدارة الخدمات السمييه	5533	أدارة الخدمات السمييه	5533	سمه المجمع	5530	55	اسموذ عوض سفر آل مهيدي المنطلي	01407307900	407
01		BS	2.58	أدارة الخدمات السمييه	5533	أدارة الخدمات السمييه	5533	سمه المجمع	5530	55	علي محمد علي آل مافين الشمراني	01407315500	407
01		BS	2.04	تقنيه طبيه حيويه-اجاره	5521	تقنيه طبيه حيويه-اجاره	5521	التكنولوجيا الطبيه الحيويه	5520	55	عبدالرحمن احمد بن نديم آل ديشي	01407351900	407
01		BS	3.23	علم التأهيل-علاج طبيع	5571	علم التأهيل-علاج طبيع	5571	علم التأهيل	5570	55	محمد علي سيد المنطلي	01407354700	407
01		BS	2.22	تقنيه طبيه حيويه-اجاره	5521	تقنيه طبيه حيويه-اجاره	5521	التكنولوجيا الطبيه الحيويه	5520	55	طارق مافين محمد آل دهم المنطلي	01407363900	407
01		BS	2.83	أدارة الخدمات السمييه	5533	أدارة الخدمات السمييه	5533	سمه المجمع	5530	55	عبدالله علي عبد المنطلي	01407380300	407
01		BS	3.26	أدارة الخدمات السمييه	5533	أدارة الخدمات السمييه	5533	سمه المجمع	5530	55	عقل بكر عبد النشمي	01407406900	407
01		BS	3.26	أدارة الخدمات السمييه	5533	أدارة الخدمات السمييه	5533	سمه المجمع	5530	55	مشرف محمد مافين محمد النشمي	01407412400	407

يمكن حذف بعض الأعمدة وإعادة ترتيبها. كما يمكن وفرز البيانات من خلال خيار: بيانات <

فرز

N	M	L	K	J	I	H	G	F	E	D	C	B	A
		NATNAME	STATUS	GPA	DEGREE	MAJNAME	MAJCODE	DEPNAME	DEPCODE	COLLEGE	NAME	SIDD	CAMPUSSID
01		أدارة الخدمات السمييه	BS	2.17	5533	أدارة الخدمات السمييه	5533	سمه المجمع	5530	55	محمد سيد موسى آل فرج	01406369900	405
01		علم الأتبع	BS	2.23	5560	علم الأتبع	5560	علم الأتبع	5560	55	ناصر عبدالله ناصر الشيخ	01405805700	405
01		أدارة الخدمات السمييه	BS	2.22	5533	أدارة الخدمات السمييه	5533	سمه المجمع	5530	55	سليم عبيده عبدالله سالم الأرحاني	01405807300	405
01		علم التأهيل-علاج طبيع	BS	2.07	5571	علم التأهيل-علاج طبيع	5571	علم التأهيل	5570	55	محمد سيد مريز سفر	01405882600	405
01		أدارة الخدمات السمييه	BS	2.54	5533	أدارة الخدمات السمييه	5533	سمه المجمع	5530	55	سالم عبدالرحمن إبراهيم البليان	01406023900	406
01		علوم المختبرات الأكلينيكي	BS	3.23	5540	علوم المختبرات الأكلينيكي	5540	سمه المجمع	5530	55	موسى احمد محمد ملهيه	01406089000	406
01		أدارة الخدمات السمييه	BS	2.07	5533	أدارة الخدمات السمييه	5533	سمه المجمع	5530	55	محمد يحيى محمد مديش	01406098700	406
01		أدارة الخدمات السمييه	BS	2.39	5533	أدارة الخدمات السمييه	5533	سمه المجمع	5530	55	علي محمد عوده غزوي	01406098800	406
08		تخصص غير محدد (ع ط ت)	BS	1.93	5599	تخصص غير محدد (ع ط ت)	5599	غير محدد	5599	55	ملائل محمد علي عبدالله سورت	01406178600	406
01		علم التأهيل-علاج طبيع	BS	2.36	5571	علم التأهيل-علاج طبيع	5571	علم التأهيل	5570	55	احمد علي فهد الربك	01406224400	406
01		علم التأهيل-علاج طبيع	BS	2.62	5571	علم التأهيل-علاج طبيع	5571	علم التأهيل	5570	55	حريف سليمان عبدالله بن العزري	01406224700	406
01		أدارة الخدمات السمييه	BS	2.52	5533	أدارة الخدمات السمييه	5533	سمه المجمع	5530	55	عبدالرحمن عبدالله عبدالرحمن العزري	01406313200	406
01		أدارة الخدمات السمييه	BS	2.9	5533	أدارة الخدمات السمييه	5533	سمه المجمع	5530	55	عمود احمد حسن الحزني	01406320100	406
01		علم التأهيل-علاج طبيع	BS	3.86	5571	علم التأهيل-علاج طبيع	5571	علم التأهيل	5570	55	عبدالله فهد رده النشمي	01406581500	406
01		تقنيه طبيه حيويه-اجاره	BS	2.5	5521	تقنيه طبيه حيويه-اجاره	5521	التكنولوجيا الطبيه الحيويه	5520	55	خضير عبدالله سيد الأرحاني	01406582300	406
01		علم التأهيل-علاج طبيع	BS	3.21	5571	علم التأهيل-علاج طبيع	5571	علم التأهيل	5570	55	امير عبدالرحمن عبداللطيف الكندي	01406583000	406
01		أدارة الخدمات السمييه	BS	2.62	5533	أدارة الخدمات السمييه	5533	سمه المجمع	5530	55	سفر مشوش فهد آل فهد الشمراني	01406818600	406
01		أدارة الخدمات السمييه	BS	2.12	5533	أدارة الخدمات السمييه	5533	سمه المجمع	5530	55	حسن عبدالرحمن محمد النشمي	01406846900	406
01		أدارة الخدمات السمييه	BS	2.52	5533	أدارة الخدمات السمييه	5533	سمه المجمع	5530	55	علاء عبدالرحمن المثلثي الفزلا	01406897000	406
01		علم التأهيل-علاج طبيع	BS	2.49	5571	علم التأهيل-علاج طبيع	5571	علم التأهيل	5570	55	سالم عبدالرحمن عثمان الأروسان	01407056100	407
01		علم التأهيل-علاج طبيع	BS	3.56	5571	علم التأهيل-علاج طبيع	5571	علم التأهيل	5570	55	عمود السالم السموذ المنزي	01407078800	407
01		تقنيه الأتمه	BS	3.11	5550	تقنيه الأتمه	5550	سمه الأتمه	5550	55	هميل سيد سلام مويديع المنوي	01407136700	407
01		علوم المختبرات الأكلينيكي	BS	2.28	5540	علوم المختبرات الأكلينيكي	5540	علم المختبرات الأكلينيكي	5540	55	نادر علي علي الفريدي الحزني	01407146100	407
01		تقنيه طبيه حيويه-اجاره	BS	2.33	5521	تقنيه طبيه حيويه-اجاره	5521	التكنولوجيا الطبيه الحيويه	5520	55	علاء احمد محمد طرابي	01407248900	407
01		أدارة الخدمات السمييه	BS	2.52	5533	أدارة الخدمات السمييه	5533	سمه المجمع	5530	55	طارق محمد سالم المنطلي	01407279800	407
01		علم التأهيل-علاج طبيع	BS	3.07	5571	علم التأهيل-علاج طبيع	5571	علم التأهيل	5570	55	عزاد سليمان ذويد الخليلي الحزني	01407284100	407
01		أدارة الخدمات السمييه	BS	2.62	5533	أدارة الخدمات السمييه	5533	سمه المجمع	5530	55	اسموذ عوض سفر آل مهيدي المنطلي	01407307900	407
01		أدارة الخدمات السمييه	BS	2.58	5533	أدارة الخدمات السمييه	5533	سمه المجمع	5530	55	علي محمد علي آل مافين الشمراني	01407315500	407
01		تقنيه طبيه حيويه-اجاره	BS	2.04	5521	تقنيه طبيه حيويه-اجاره	5521	التكنولوجيا الطبيه الحيويه	5520	55	عبدالرحمن احمد بن نديم آل ديشي	01407351900	407
01		علم التأهيل-علاج طبيع	BS	3.23	5571	علم التأهيل-علاج طبيع	5571	علم التأهيل	5570	55	محمد علي سيد المنطلي	01407354700	407
01		تقنيه طبيه حيويه-اجاره	BS	2.22	5521	تقنيه طبيه حيويه-اجاره	5521	التكنولوجيا الطبيه الحيويه	5520	55	طارق مافين محمد آل دهم المنطلي	01407363900	407
01		أدارة الخدمات السمييه	BS	2.83	5533	أدارة الخدمات السمييه	5533	سمه المجمع	5530	55	عبدالله علي عبد المنطلي	01407380300	407
01		أدارة الخدمات السمييه	BS	3.26	5533	أدارة الخدمات السمييه	5533	سمه المجمع	5530	55	عقل بكر عبد النشمي	01407406900	407
01		أدارة الخدمات السمييه	BS	3.26	5533	أدارة الخدمات السمييه	5533	سمه المجمع	5530	55	مشرف محمد مافين محمد النشمي	01407412400	407

كما يمكن تصفية البيانات من خلال خيار: بيانات < تصفية تلقائية، ومن ثم اختيار شروط التصفية. ويمكن ذلك من استخراج قوائم لفئة محددة من الطلاب (قسم، دفعة...)

Microsoft Excel - Book1

التصنيف: تصفية تلقائية

التخصص: تصفية تلقائية

N	M	L	K	J	I	H	G	F	E	D	C	B	A
		NAME	STATUS	GPA	DEGREE	MAJNAME	MAJCODE	DEPNAME			CAMPUSSID	SIDD	
01	01	سعودي	BS		ادارة الخدمات السمييه	5533	553	سمه المشيخ			01405356900	405	1
01	01	سعودي	BS		ادارة الأشخ	5560	556	علم الأشخ			01405805700	405	2
01	01	سعودي	BS		ادارة الخدمات السمييه	5533	553	سمه المشيخ			01405807300	405	4
01	01	سعودي	BS		علم التأهل- علاج طبيخ	5571	557	علم التأهل			01405882600	405	5
01	01	سعودي	BS		ادارة الخدمات السمييه	5533	553	سمه المشيخ			01406023900	405	6
01	01	سعودي	BS		علوم المختبرات الاكليبيكي	5540	554	علوم المختبرات الاكليبيكي			01406085000	406	7
01	01	سعودي	BS		ادارة الخدمات السمييه	5533	553	سمه المشيخ			01406096700	406	8
01	01	سعودي	BS		ادارة الخدمات السمييه	5533	553	سمه المشيخ			01406096900	406	9
01	01	سعودي	BS		تخصصي (عمر معد) (طب)ت	5599	559	عمر معد			01406179600	406	10
01	01	سعودي	BS		علم التأهل- علاج طبيخ	5571	557	علم التأهل			01406224400	406	11
01	01	سعودي	BS		علم التأهل- علاج طبيخ	5571	557	علم التأهل			01406224700	406	12
01	01	سعودي	BS		ادارة الخدمات السمييه	5533	553	سمه المشيخ			01406313200	406	13
01	01	سعودي	BS		ادارة الخدمات السمييه	5533	553	سمه المشيخ			01406320100	406	14
01	01	سعودي	BS		علم التأهل- علاج طبيخ	5571	557	علم التأهل			01406581500	406	15
01	01	سعودي	BS		تقنيه طبيخ حيويه-اجريه	5521	552	التكنولوجيا الطبيه الحيويه			01406582300	406	16
01	01	سعودي	BS		علم التأهل- علاج طبيخ	5571	557	علم التأهل			01406583000	406	17
01	01	سعودي	BS		ادارة الخدمات السمييه	5533	553	سمه المشيخ			01406816600	406	18
01	01	سعودي	BS		تقنيه طبيخ حيويه-اجريه	5521	552	التكنولوجيا الطبيه الحيويه			01406848900	406	19
01	01	سعودي	BS		ادارة الخدمات السمييه	5533	553	سمه المشيخ			01406856700	406	20
01	01	سعودي	BS		ادارة الخدمات السمييه	5533	553	سمه المشيخ			01406897000	407	21
01	01	سعودي	BS		علم التأهل- علاج طبيخ	5571	557	علم التأهل			01407056100	407	22
01	01	سعودي	BS		علم التأهل- علاج طبيخ	5571	557	علم التأهل			01407078800	407	23
01	01	سعودي	BS		علم التأهل- علاج طبيخ	5571	557	علم التأهل			01407136700	407	24
01	01	سعودي	BS		تقنيه الاساس	5561	556	سمه الاساس			01407146100	407	25
01	01	سعودي	BS		علوم المختبرات الاكليبيكي	5540	554	علوم المختبرات الاكليبيكي			01407248900	407	26
01	01	سعودي	BS		تقنيه طبيخ حيويه-اجريه	5521	552	التكنولوجيا الطبيه الحيويه			01407259000	407	27
01	01	سعودي	BS		ادارة الخدمات السمييه	5533	553	سمه المشيخ			01407284100	407	28
01	01	سعودي	BS		علم التأهل- علاج طبيخ	5571	557	علم التأهل			01407307900	407	29
01	01	سعودي	BS		ادارة الخدمات السمييه	5533	553	سمه المشيخ			01407315500	407	30
01	01	سعودي	BS		ادارة الخدمات السمييه	5533	553	سمه المشيخ			01407351900	407	31
01	01	سعودي	BS		تقنيه طبيخ حيويه-اجريه	5521	552	التكنولوجيا الطبيه الحيويه			01407354700	407	32
01	01	سعودي	BS		علم التأهل- علاج طبيخ	5571	557	علم التأهل			01407363900	407	33
01	01	سعودي	BS		تقنيه طبيخ حيويه-اجريه	5521	552	التكنولوجيا الطبيه الحيويه			01407380300	407	34
01	01	سعودي	BS		ادارة الخدمات السمييه	5533	553	سمه المشيخ			01407406900	407	35
01	01	سعودي	BS		ادارة الخدمات السمييه	5533	553	سمه المشيخ			01407412400	407	36

Microsoft Excel - Book1

التصنيف: تصفية تلقائية

التخصص: تصفية تلقائية

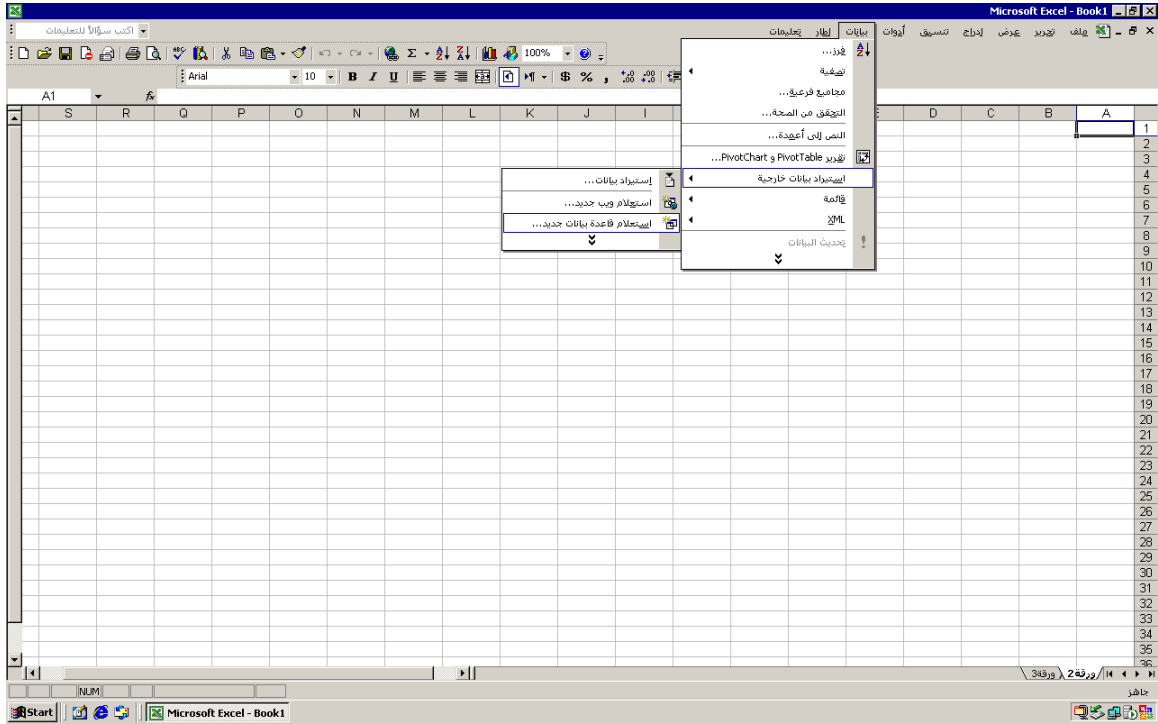
N	M	L	K	J	I	H	G	F	E	D	C	B	A
		NAME	STATUS	GPA	DEGREE	MAJNAME	MAJCODE	DEPNAME			CAMPUSSID	SIDD	
01	01	سعودي	BS		بريدت	5590	559	فرد ساعدي			01407452000	407	37
01	01	سعودي	BS		بريدت	5590	559	فرد تارامي			01408203300	408	91
01	01	سعودي	BS		بريدت	5590	559	(رئي)			01408254700	408	95
01	01	سعودي	BS		بريدت	5590	559	(أمن) (10...)			01408394500	408	103
01	01	سعودي	BS		بريدت	5590	559	(تخصصي)			01410085300	410	143
01	01	سعودي	BS		بريدت	5590	559	المختبرات			01410101900	410	148
01	01	سعودي	BS		بريدت	5590	559	التكنولوجيا الطبيه الحيويه			01410233500	410	190
01	01	سعودي	BS		بريدت	5590	559	سمه الاساس			01410284000	410	198
01	01	سعودي	BS		بريدت	5590	559	سمه الاجتماع			01410328100	410	200
01	01	سعودي	BS		بريدت	5590	559	علوم الأشخ			01410381000	410	204
01	01	سعودي	BS		بريدت	5590	559	علوم انا هيل			01410410200	410	229
01	01	سعودي	BS		بريدت	5590	559	علوم المختبرات الاكليبيكي			01410455700	410	232
01	01	سعودي	BS		بريدت	5590	559	علوم الاجتماع			01410458400	410	233
01	01	سعودي	BS		بريدت	5590	559	بريدت			01410466100	410	237
01	01	سعودي	BS		بريدت	5590	559	بريدت			01410506800	410	253
01	01	سعودي	BS		بريدت	5590	559	المسديت			01410515400	410	257
01	01	سعودي	BS		بريدت	5590	559	المسديت			01410524900	410	262
01	01	سعودي	BS		بريدت	5590	559	المسديت			01410527700	410	263
01	01	سعودي	BS		بريدت	5590	559	المسديت			01410560800	410	268
01	01	سعودي	BS		بريدت	5590	559	المسديت			01410573700	410	269
01	01	سعودي	BS		بريدت	5590	559	المسديت			01411076700	411	300
01	01	سعودي	BS		بريدت	5590	559	المسديت			01411081300	411	302
01	01	سعودي	BS		بريدت	5590	559	المسديت			01411083000	411	303
01	01	سعودي	BS		بريدت	5590	559	المسديت			01411089500	411	307
01	01	سعودي	BS		بريدت	5590	559	المسديت			01411214000	411	342
01	01	سعودي	BS		بريدت	5590	559	المسديت			01411237400	411	357
01	01	سعودي	BS		بريدت	5590	559	المسديت			01411277800	411	370
01	01	سعودي	BS		بريدت	5590	559	المسديت			01411306100	411	379
01	01	سعودي	BS		بريدت	5590	559	المسديت			01411340000	411	386
01	01	سعودي	BS		بريدت	5590	559	المسديت			01411397200	411	390
01	01	سعودي	BS		بريدت	5590	559	المسديت			01411432900	411	396
01	01	سعودي	BS		بريدت	5590	559	المسديت			01411456700	411	401
01	01	سعودي	BS		بريدت	5590	559	المسديت			01411475500	411	413
01	01	سعودي	BS		بريدت	5590	559	المسديت			01412019700	412	423
01	01	سعودي	BS		بريدت	5590	559	المسديت			01412076600	412	435
01	01	سعودي	BS		بريدت	5590	559	المسديت			01412086500	412	437

ويمكن أيضا إضافة أعمدة بمعادلات تساعد على فرز الطلاب. فيمكن مثلا عمل عمود يقسم الطلاب إلى فئات حسب معدلهم التراكمي باستخدام الدالة

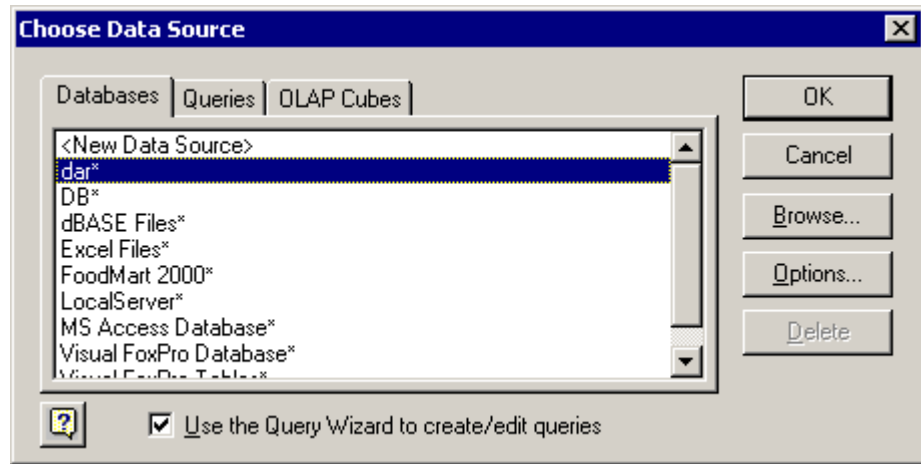
$$=IF(J2>4,1,IF(J2>3,2,IF(J2>2,3,4)))$$
 ووضعها في عمود منفصل، والتي ستؤدي إلى تقسيم الطلاب إلى فئات حسب معدلهم التراكمي. ويمكن بعد ذلك الفرز أو التصفية باستخدام هذا العمود.

3) ربط برنامج إكسل بقاعدة البيانات لاسترجاع المعلومات

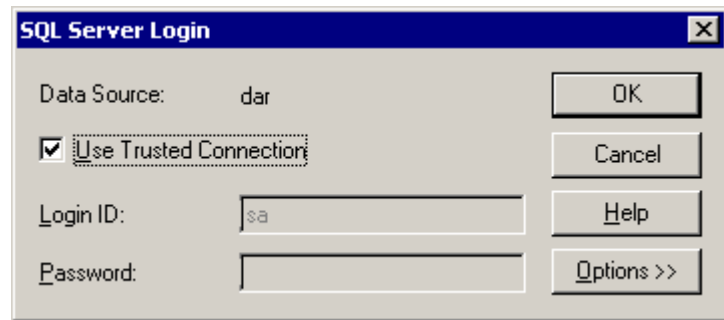
يمكن الدخول على قاعدة البيانات من خلال برنامج إكسل كما يلي
 بيانات < استيراد بيانات خارجية < استعلام قاعدة بيانات جديد



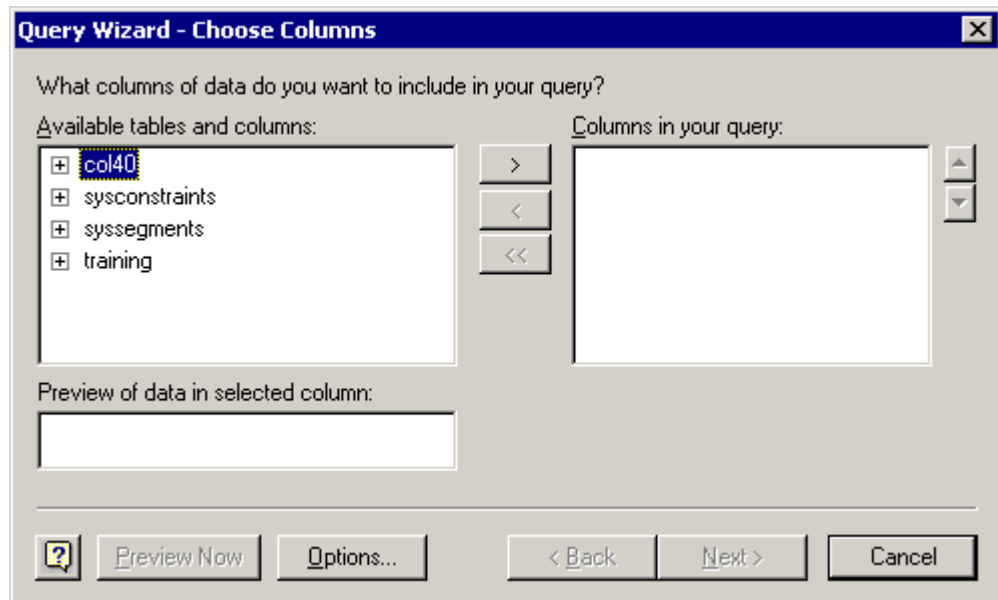
قم باختيار dar كمصدر للبيانات



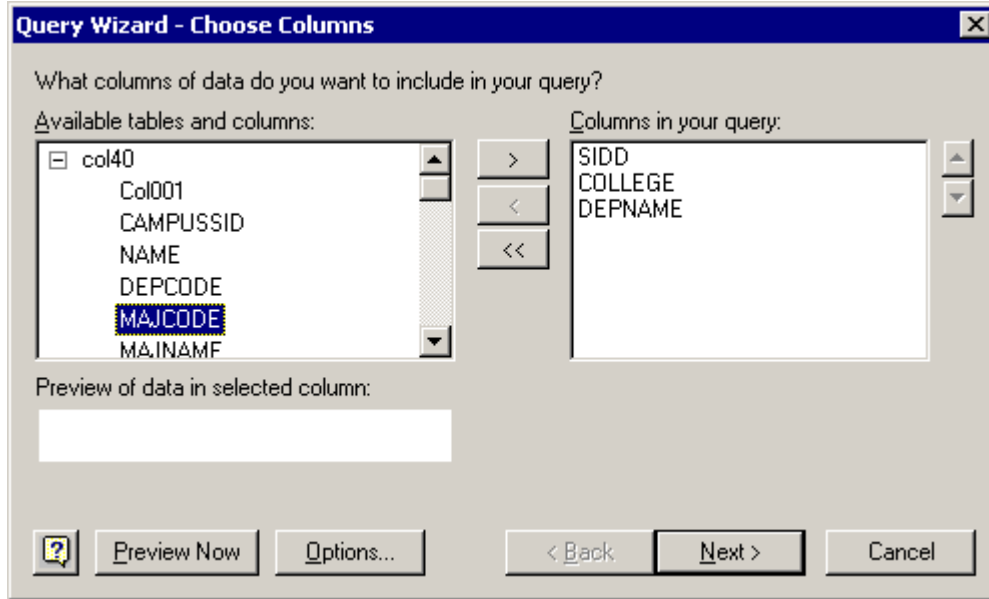
ضلل الخيار Use Trusted Connection



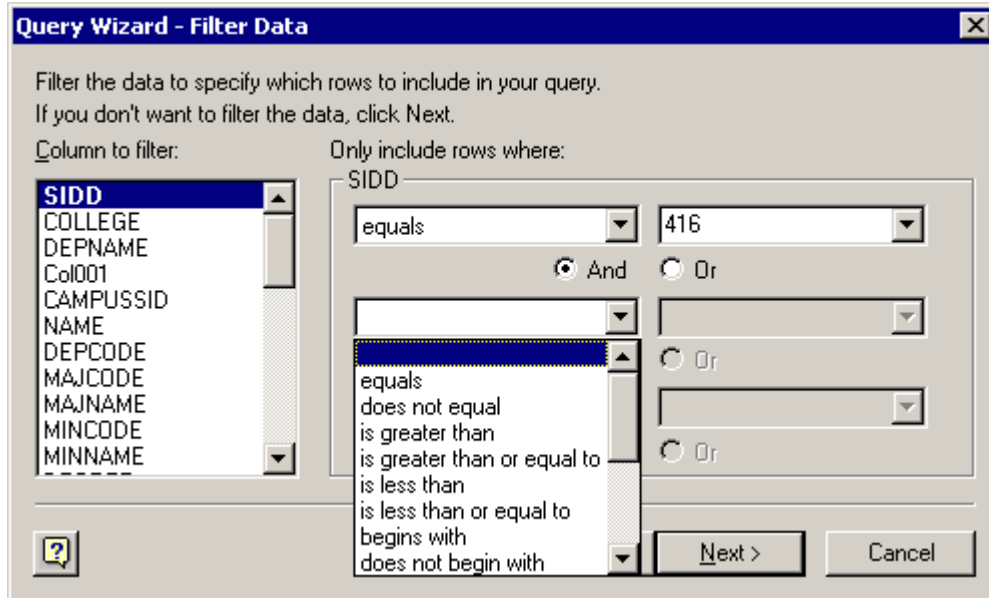
ستظهر لك جداول البيانات المتاحة وهي في هذه الحالة col40 و training



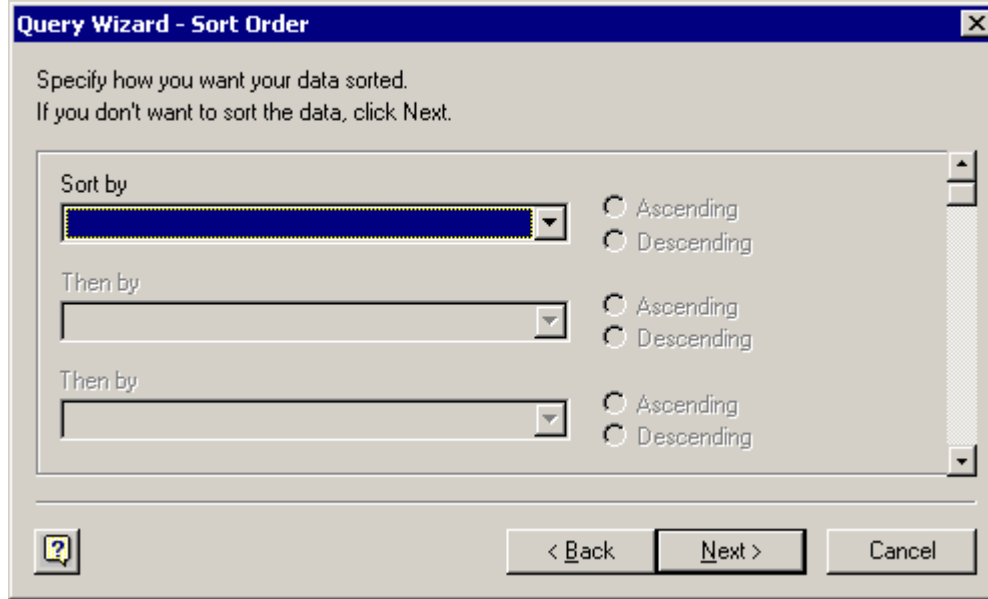
يمكنك اختيار جميع الأعمدة المتاحة بالضغط على زر ">" أو اختيار بعض الأعمدة بالضغط على زر "+" ومن ثم اختيار الأعمدة التي تحتاجها. وفي حال اختيار أكثر من جدول ستظهر لك لاحقا الخيارات المتعلقة بربط الجداول ببعضها.



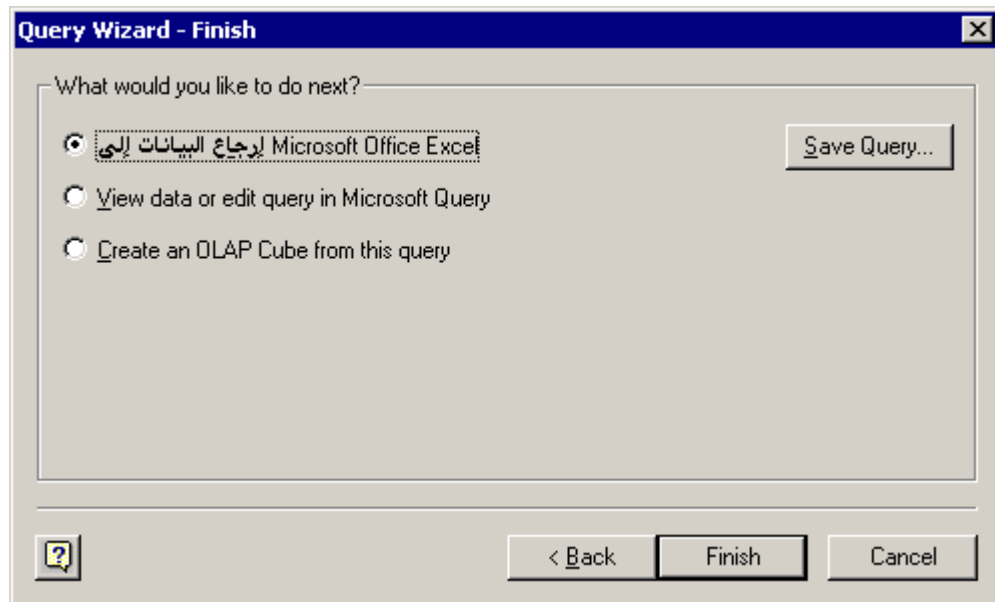
خطوة اختيارية: يمكنك بعد ذلك وضع شروط للبيانات التي ترغب في استخراجها



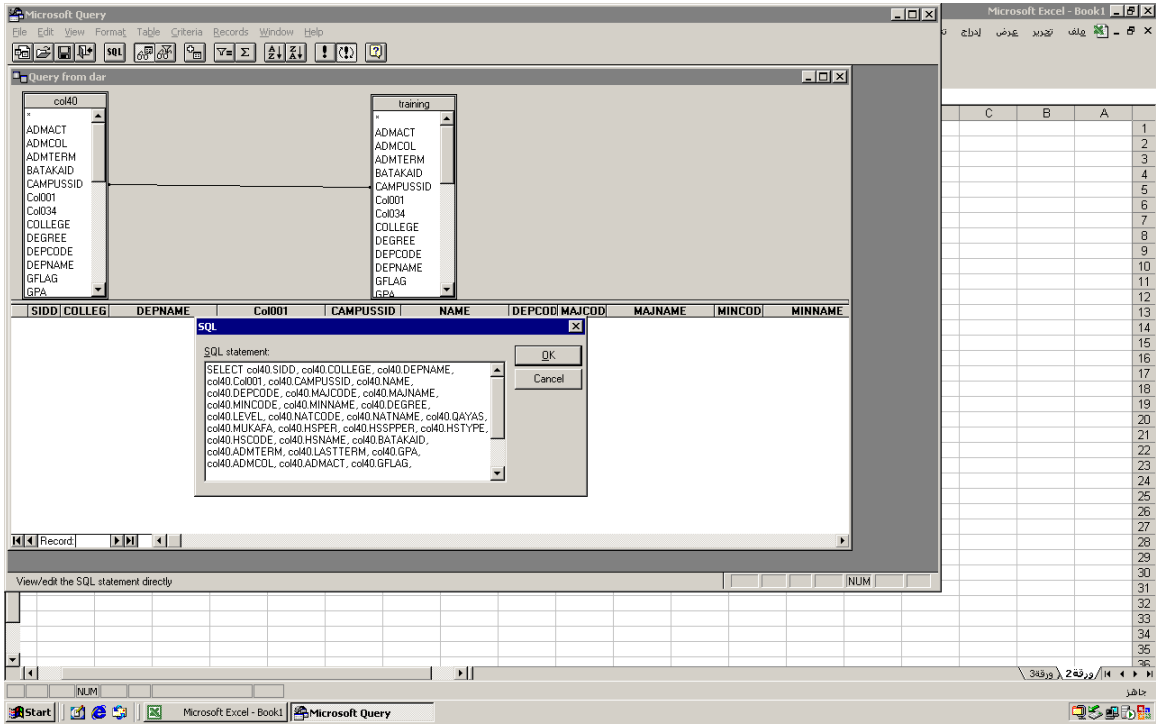
خطوة اختيارية: كما يمكنك فرز البيانات قبل وصولها لبرنامج إكسل



خطوة اختيارية: كما يمكنك مراجعة ما تم سابقا من خلال Microsoft Query ويمكنك التعديل على ذلك وإضافة بيانات جديدة محتسبة من خلال أوامر SQL



يمكنك هنا ربط الجداول و استخدام أوامر SQL لمعالجة البيانات قبل وصولها إلى إكسل



تختار هنا الموقع الذي ستظهر فيه البيانات



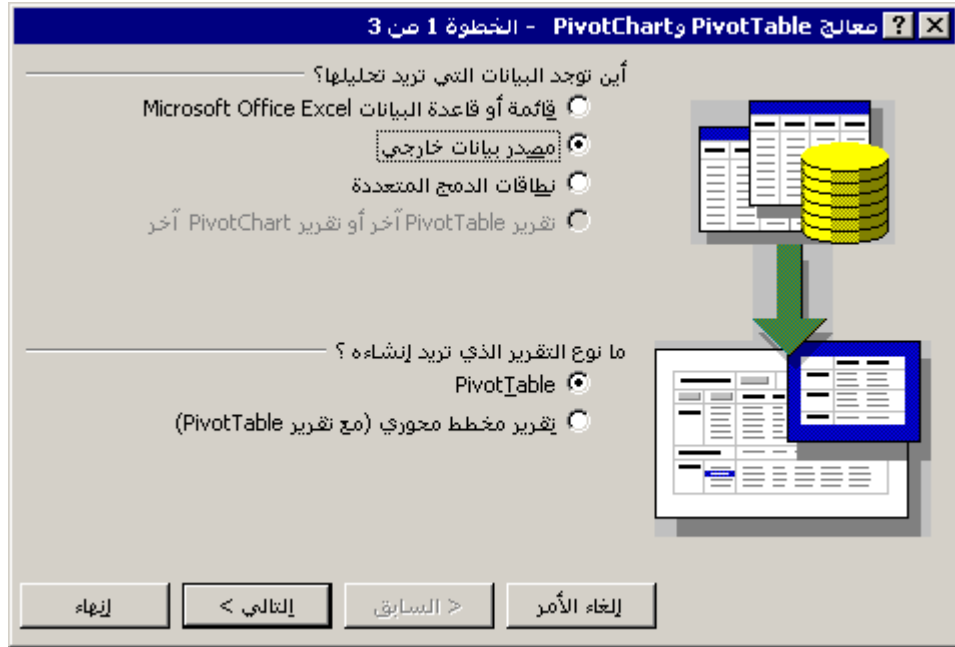
يمكن بعد ذلك معالجة البيانات حسب الحاجة. وللتحديث يمكنك الضغط على علامة ! وسيقوم البرنامج بالارتباط بقاعدة البيانات والتحديث تلقائياً دون الحاجة للمرور عبر الخطوات السابقة.

LEVEL	DEGREE	MINNAME	MINCODE	MAJNAME	MAJCODE	DEPCODE	NAME	CAMPUSSID	ColID01	DEPNAME	COLLEGE	SIDD
15	BS			كويبا	4030	4030	محمود ملان محمد شحنة	01401784500			40 الكويبا	401
15	BS			كويبا	4030	4030	سيد احمد طاهر حنيف	01403639500			40 الكويبا	403
15	BS			غرياد	4020	4020	حمد فهد عبدالله الشفوي	01404432400			40 الغرياد	404
14	BS			علم الحيوان	4045	4045	علي محمد سيد الحيدق الشهري	01405082700			40 علم الحيوان	405
15	BS			تدات/اقتصاد	4065	4065	جمال محمد محمد حاتم محمد	01405233900			40 التدات والاقتصاد	405
15	BS			تدات/اقتصاد	4065	4065	محمد نسيم محمد نسيم	01405283600			40 التدات والاقتصاد	405
15	BS			كويبا	4030	4030	عبدولي مرس احمد	01405314300			40 الكويبا	405
15	BS			تدات/اقتصاد	4065	4065	عبدالمطلب طه عبدالكريم المرملي	01405860500			40 التدات والاقتصاد	405
15	BS			كويبا	4030	4030	علاء محمد حسين عبدالستار زوي	01406030100			40 الكويبا	406
15	BS			كويبا	4030	4030	شاهان محمد علي الشحيبي	01406068600			40 الكويبا	406
15	BS			كويبا	4030	4030	سعود محمد عبدالعزيز الفهمري	01406121100			40 الكويبا	406
15	BS			علم الاحياء	4075	4075	علاء الدين محمد حاتم احمد حمد	01406179300			40 التدات والاقتصاد	406
15	BS			تدات/اقتصاد	4065	4065	محمد يوسف محمد عثمان علي امين براق	01406205900			40 الاحصاء وعلوم الحاسب	406
15	BS			كويبا	4030	4030	عبدالله ربيع غازي الشافعي	01406229500			40 الكويبا	406
15	BS			علم الاحياء	4075	4075	يحيى شريف علي الشافعي	01406230200			40 التدات والاقتصاد	406
15	BS			علم الاحياء	4075	4075	خالد هادي محمد صالح	01406235300			40 التدات والاقتصاد	406
15	BS			كويبا	4030	4030	سيد موزة سيد موزة	01406240500			40 الكويبا	406
13	BS			تدات/اقتصاد	4065	4065	عبدالعزيز سعد سيد اللبدي	01406296700			40 الاحصاء وعلوم الحاسب	406
15	BS			كويبا	4030	4030	حجي محمد	01406450100			40 الكويبا	406
15	BS			علم الاحياء	4075	4075	ابوب عاقل اعا	01406801700			40 التدات والاقتصاد	406
13	BS			كويبا	4030	4030	عرب سعود دحلان الشهري الروطي	01406819000			40 الكويبا	406
15	BS			جيوفيزياء	4041	4040	حسن بن علي الهادي الحريه	01406865500			40 الجيولوجيا	406
15	BS			علم الحيوان	4045	4045	سالي احمد حسن المدهه	01407020500			40 علم الحيوان	407
15	BS			علم الحيوان	4045	4045	عبد الرحمن سلمان عبدالله الصالح	01407024000			40 علم الحيوان	407
15	BS			علم الحيوان	4045	4045	محمد عواض عبد الفتاحي الشافعي	01407054300			40 علم الحيوان	407
14	BS			كويبا	4030	4030	محمد سيد مطح الجمال الزبي	01407086500			40 الكويبا	407
15	BS			جيوفيزياء	4041	4040	محمد سيد بن علي قيس	01407103300			40 الجيولوجيا	407
15	BS			كويبا	4030	4030	رائد عبدالرحمن محمد السعد	01407106400			40 الكويبا	407
15	BS			كويبا	4030	4030	بن بن عبدالله بن ابراهيم القويه	01407115600			40 الكويبا	407
15	BS			رياضيات	4010	4010	مصون سيد انور الشليم	01407119600			40 الرياضيات	407
15	BS			كويبا	4030	4030	السيد جعفر السيد محمد السيد حسن الحداد	01407126300			40 الكويبا	407
15	BS			تدات/اقتصاد	4065	4065	عبدالعزيز ميم ميمسلي اللوات	01407134300			40 التدات والاقتصاد	407
13	BS			رياضيات	4010	4010	ناصر ابوبطال علي حمد بكار	01407150600			40 الرياضيات	407
15	BS			كويبا	4030	4030	عبدالله سيد عبدالرحمن المنطق	01407184900			40 الكويبا	407
15	BS			كويبا	4030	4030	عبدالله محمد محمد محمد محمد	01407216800			40 الكويبا	407

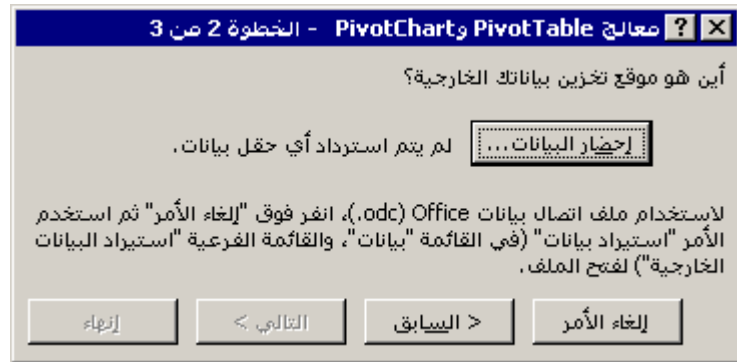
4) التقارير المحورية:

يمكن استخدام التقارير المحورية في أغراض تحليل واستعراض مختلف أنواع البيانات بشكل تفاعلي وحي. ولكي نوضح المقصود بذلك سنبدأ أولاً بخطوات الارتباط بقاعدة البيانات

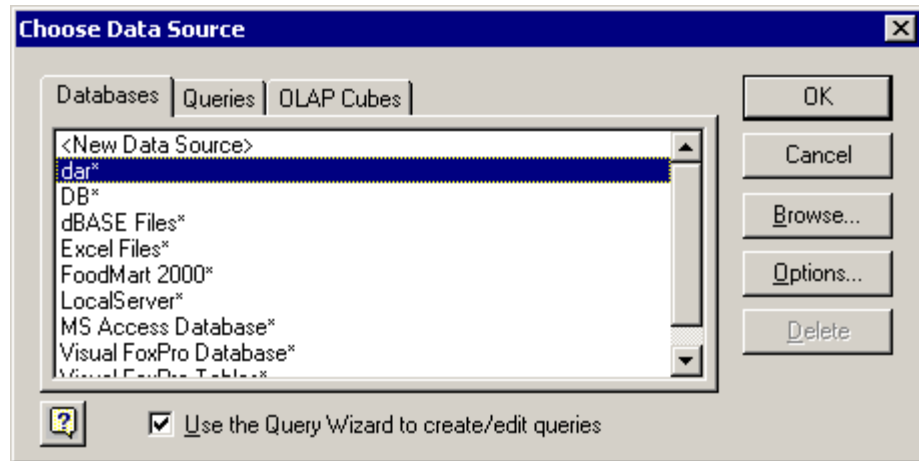
من خيار بيانات < تقرير Pivot table



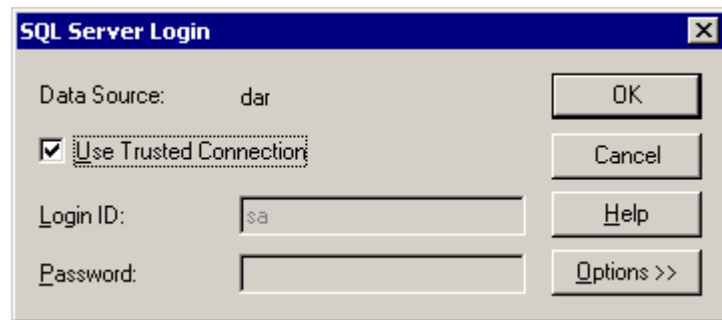
اختر مصدر بيانات خارجي ، ثم اضغط على التالي



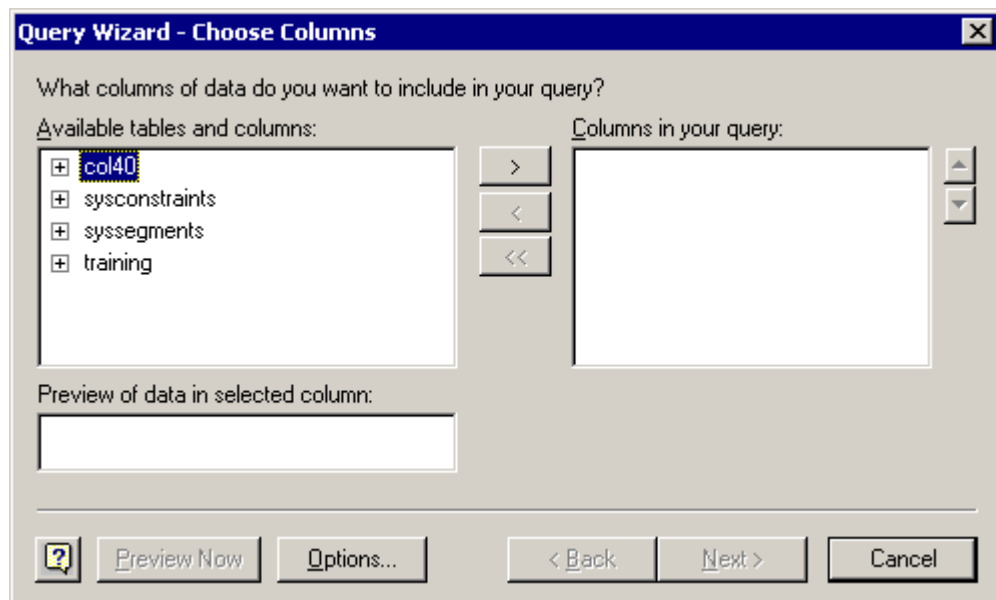
اضغط على إحضار البيانات



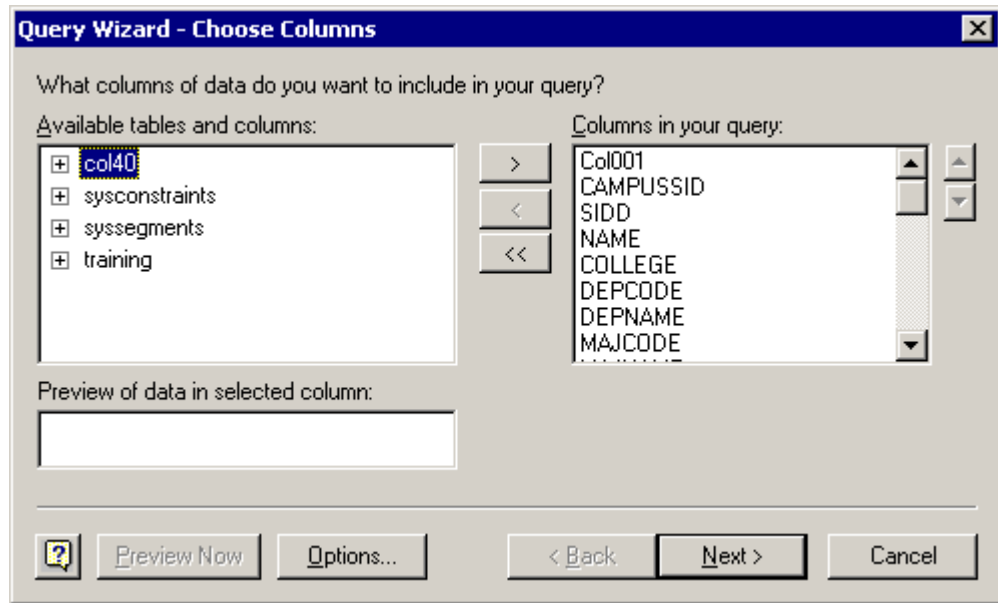
اختر dar ، ثم اضغط على OK



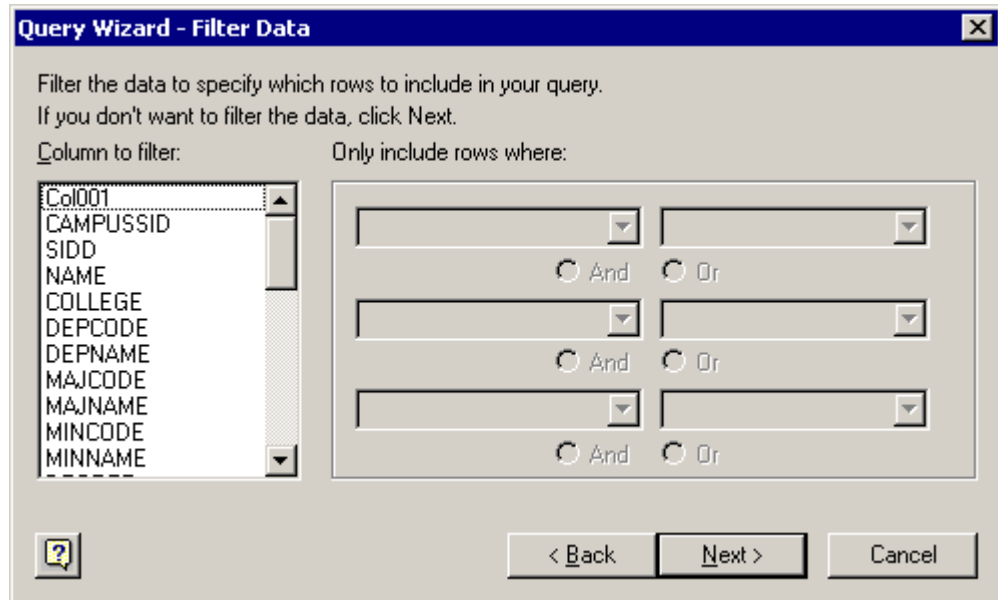
ضلل Use Trusted Connection ثم اضغط على OK



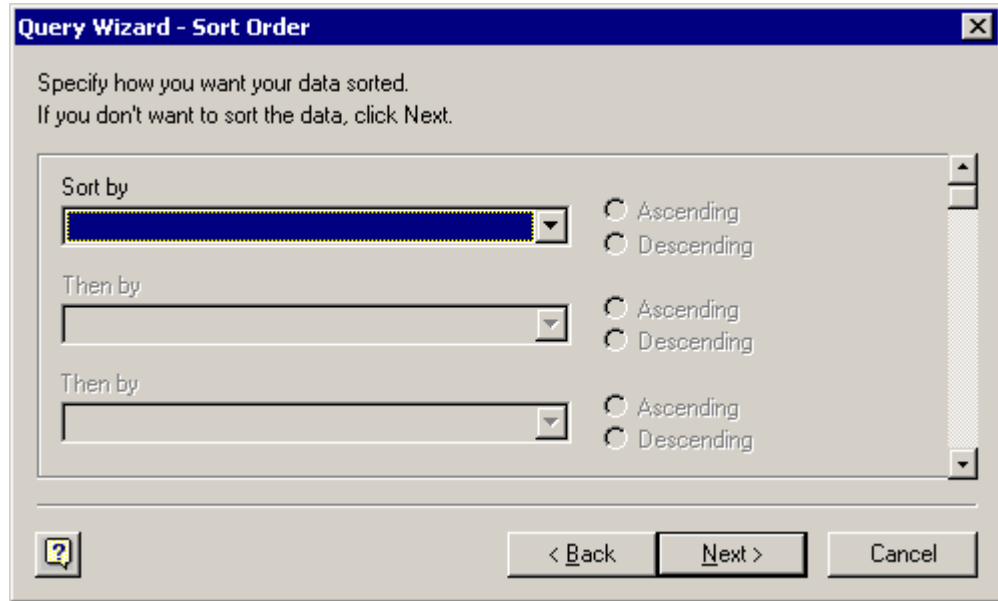
اختر الجدول أو الجداول التي ترغب التعامل معها



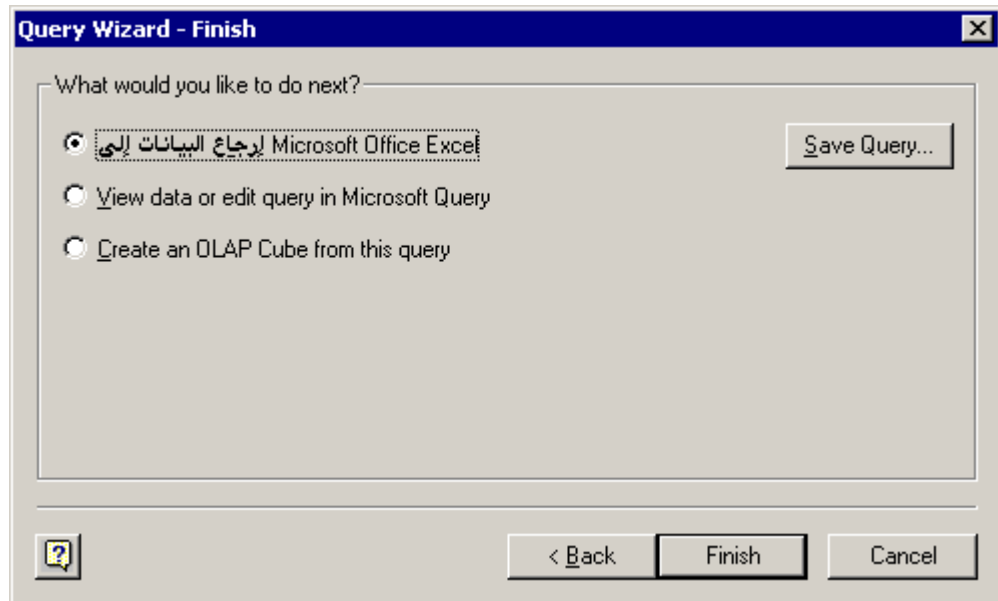
خطوة اختيارية: ضع شروط إضافية ترغب بها

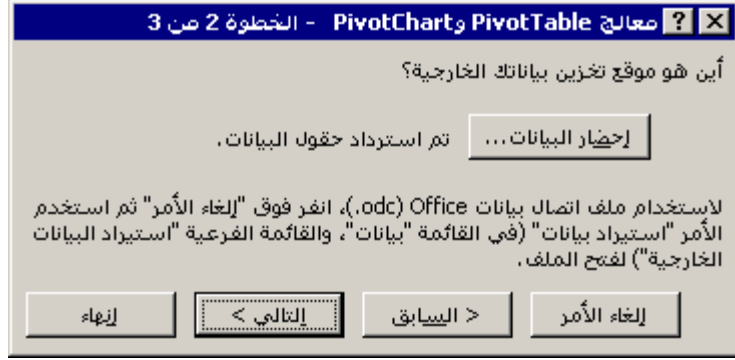


يمكنك فرز البيانات بشكل مسبق إن رغبت

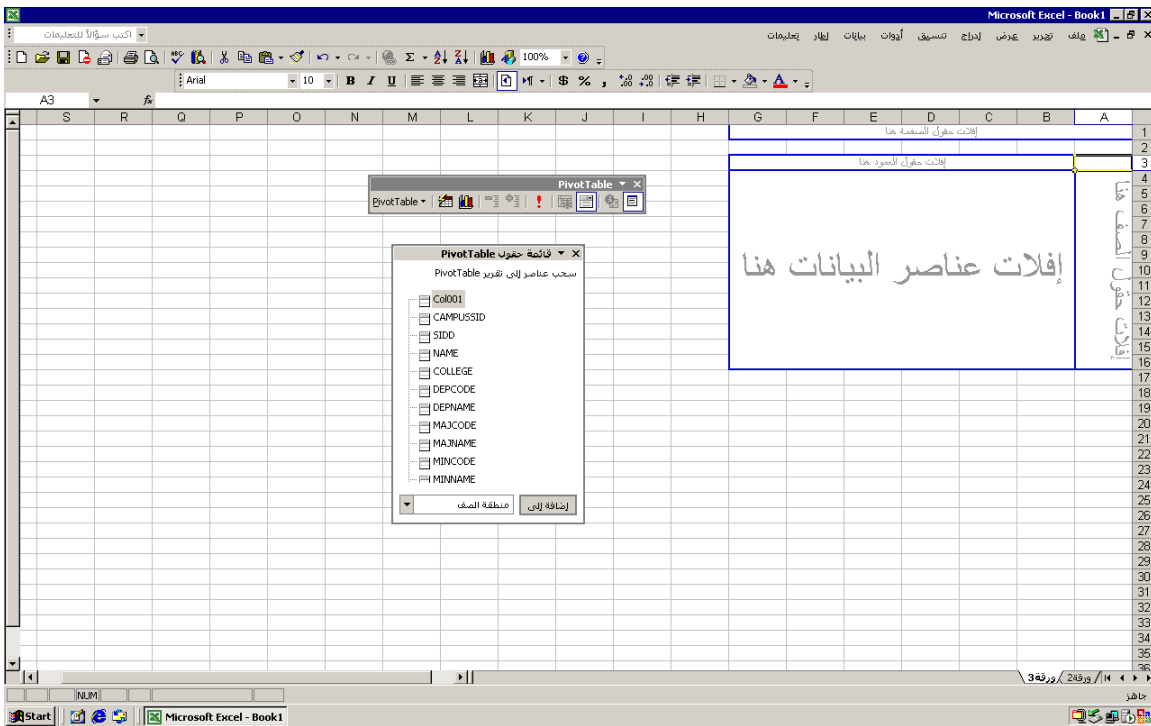


يمكنك التعديل على ما سبق أو معالجة البيانات من خلال Microsoft Query كما سبق ذكره





اضغط على إنهاء



يمكنك الآن تكوين جدول محوري بوضع العناصر في مواقع مختلفة. فعلى سبيل المثال يمكن وضع Status في خانة الصفحة ، والقسم في الصفوف ، و رقم الدفعة SIDD في الأعمدة لتحصل على جدول يوضح توزيع الطلاب على الأقسام بغض النظر عن وضعهم الأكاديمي (منتظم، متخرج، مفصول، منقطع ...)

Microsoft Excel - Book1

عدد من CAMPUSSID

STATUS	عدد من CAMPUSSID	DEFNAME	SIDD	C	D	E	F	G	H	I	J	K	L	M	N	O	P	Q	R	S	T	U	V
00	414	الإجمالي الكلي	415	416	417	418	419	420	421	422	423	424	425										
01	24	الإحصاء وبحوث العملية	44	32	44	32	44	32	44	32	44	32	44	702									
02	40	التمويل	37	35	40	35	40	35	40	35	40	35	40	651									
03	48	الرياضيات	47	35	48	35	48	35	48	35	48	35	48	465									
04	4	اللغة	3	4	3	4	3	4	3	4	3	4	66										
05	65	الفرع	74	85	65	74	85	65	74	85	65	74	85	879									
06	91	الكيو	106	91	106	91	106	91	106	91	106	91	106	1179									
07	44	الكيو للمجرب	56	50	44	56	50	44	56	50	44	56	50	690									
08	135	التيك والأكاديمية اللغوي	130	122	135	130	122	135	130	122	135	130	122	1302									
09	51	برنامج ماجستير للتويع الإحصائ	51	51	51	51	51	51	51	51	51	51	51	33									
10	130	غير محدد	130	130	130	130	130	130	130	130	130	130	130	3724									
11	648	الإجمالي الكلي	751	648	751	648	751	648	751	648	751	648	751	10279									

جافز

واللحصول على توزيع المنتظمين فقط يمكن اختيار 00 من قائمة Status

Microsoft Excel - Book1

عدد من CAMPUSSID

STATUS	عدد من CAMPUSSID	DEFNAME	SIDD	C	D	E	F	G	H	I	J	K	L	M	N	O	P	Q	R	S	T	U	V
00	2	الإجمالي الكلي	6	2	6	2	6	2	6	2	6	2	6	2	6	2	6	2	6	2	6	2	6
01	4	الإحصاء وبحوث العملية	4	4	4	4	4	4	4	4	4	4	4	260									
02	8	التمويل	8	8	8	8	8	8	8	8	8	8	8	248									
03	2	الرياضيات	2	2	2	2	2	2	2	2	2	2	2	138									
04	3	اللغة	3	3	3	3	3	3	3	3	3	3	3	326									
05	3	الفرع	3	3	3	3	3	3	3	3	3	3	3	343									
06	3	الكيو	3	3	3	3	3	3	3	3	3	3	3	204									
07	1	الكيو للمجرب	1	1	1	1	1	1	1	1	1	1	1	293									
08	5	التيك والأكاديمية اللغوي	5	5	5	5	5	5	5	5	5	5	5	28									
09	3	برنامج ماجستير للتويع الإحصائ	3	3	3	3	3	3	3	3	3	3	3	187									
10	3	غير محدد	3	3	3	3	3	3	3	3	3	3	3	1069									
11	6	الإجمالي الكلي	26	6	26	6	26	6	26	6	26	6	26	3096									

جافز

كما يمكن رسم هذه البيانات باختيار Pivot chart

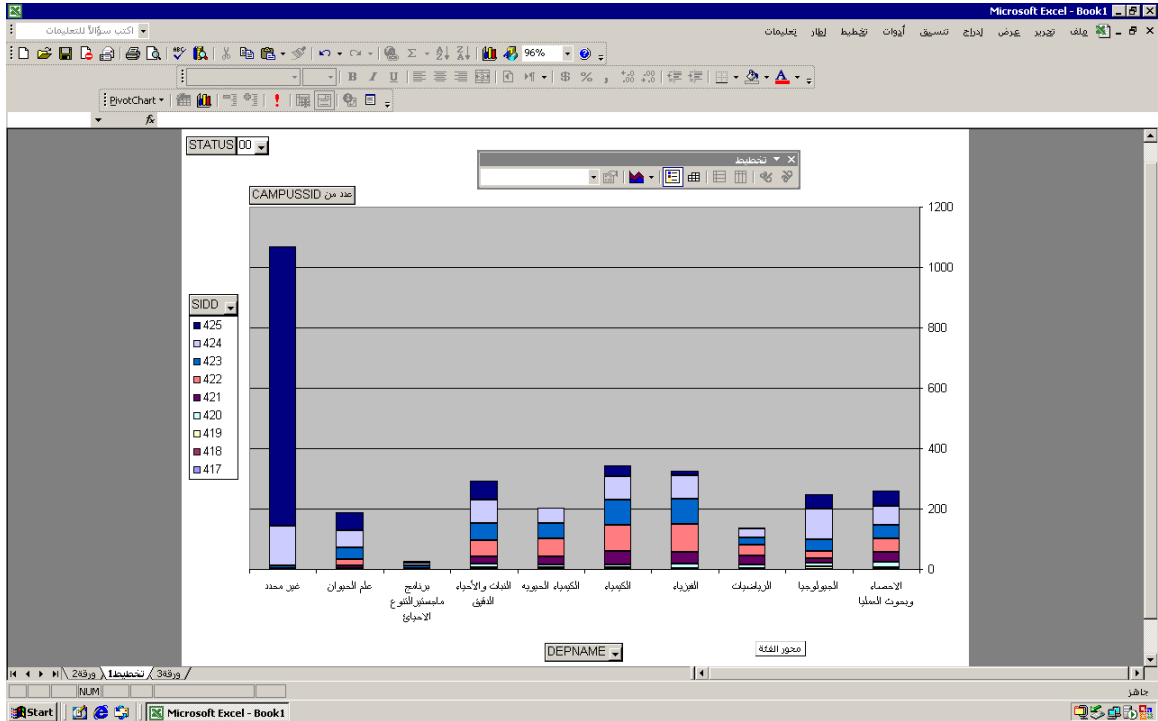
Microsoft Excel - Book1

100%

PivotTable

STATUS	عدد من	CAMPUSSID	425	424	423	422	421	420	419	418	417	DEPNAME
الإحصاء وبحوث العمليات	260	52	62	44	45	34	17	4	2			
الجيولوجيا	248	49	101	39	22	17	12	8				
الرياضيات	138	3	31	24	34	30	13	2		1		
الفيزياء	326	16	78	84	90	39	16	3				
الكيمياء	343	36	76	84	88	44	9	3	3			
الكيمياء الحيوية	204		51							3	1	1
اللغات والأدياب اللغوية	293	62	80							5		
برنامج ماستر للتدريس الإحصائي	28	8	7									
علم المبرمجين	187	60	56									
علم المهندسين	1069	926	130									
الإجمالي الكلي	3096	1212	672							28	6	2

Microsoft Excel - Book1



كما يمكن استخدام التقارير المحورية لاستظهار بيانات مثل: توزيع المنذرين على الأقسام والدفعات، معدل الطلاب حسب فئاتهم، معدل معدلات الخريجين حسب الدفعات والكليات والأقسام.

	2011	2012	2013	2014	2015	2016	2017	2018	2019	2020	2021	2022
الإجمالي الكلي	2.89	2.84	2.48	3.09	3.09	2.55	2.70	3.18	2.90	3.77	2.77	2.47
الدرجة	2.83	2.81	2.90	2.93	3.04	2.95	2.68	2.87	2.71	2.77	2.47	2.77
الفرقة	2.63	2.61	2.50	2.78	2.46	2.50	2.71	2.65	2.16	2.60	2.84	2.62
الكليات	2.47			2.17				3.56				
الأقسام	2.80	2.78	2.75	3.01	2.87	2.76	2.98	2.69	2.37	2.75	2.69	2.48
التخصصات	2.94	2.83	2.88	3.06	2.81	2.70	2.94	2.86	2.81	3.02	2.93	2.63
التخصصات الفرعية	2.73	2.82	2.60	2.82	2.62	2.58	2.90	2.64	2.59	2.94	2.56	2.94
التخصصات الفرعية الفرعية	2.95	2.98	2.78	3.13	2.97	2.72	3.25	2.83	2.58	3.01	3.14	2.65
الطلاب	3.44	3.42	2.90	4.32	3.43	2.49	4.60	3.48	3.05	4.33	3.33	3.14
الإجمالي الكلي	2.89	2.86	2.68	3.05	2.84	2.67	3.04	2.83	2.71	2.97	2.91	2.71

لاحظ انه بالإمكان الحصول على قائمة للطلاب بفئة معينة من خلال النقر مرتين على خانة من الخانات في الجدول. وللحصول على قائمة بالخريجين من قسم الإحصاء في الفصل 232 يمكن النقر مرتين على الخانة N5 لتحصل على القائمة

ID	QAYAS	NATNAME	NATCODE	LEVEL	DEGREE	MINNAME	MINCODE	MAJNAME	MAJCODE	DEPNAME	DEPCODE	COLLEGE	NAME	SUD	CAMPUS	CoBID
7.86000081	0	سعودي	1110	'07	BS	بورت السليمان	BOP1	بورت السليمان	4016	الإعداد وبعوث السليمان	4015	40	سلطان بن عبدالعزيز	419	01419004390	2
7.29999878	0	سعودي	1110	'08	BS	بورت السليمان	BOP1	بورت السليمان	4016	الإعداد وبعوث السليمان	4015	40	عبد بن عبد العزيز العتيبي	419	01419003742	3
7.90000153	0	سعودي	1110	'08	BS	بورت السليمان	BST	بورت السليمان	4016	الإعداد وبعوث السليمان	4015	40	عبد بن عبد العزيز العتيبي	419	01419003088	4
7.41999917	0	سعودي	1110	'08	BS	بورت السليمان	AOP1	بورت السليمان	4016	الإعداد وبعوث السليمان	4015	40	عبد بن عبد العزيز العتيبي	419	01419002499	5
7.48000044	0	سعودي	1110	'07	BS	بورت السليمان	BOP1	بورت السليمان	4016	الإعداد وبعوث السليمان	4015	40	عبد بن عبد العزيز العتيبي	419	01418018315	6
7.76000074	0	سعودي	1110	'07	BS	بورت السليمان	BST	بورت السليمان	4016	الإعداد وبعوث السليمان	4015	40	عبد بن عبد العزيز العتيبي	419	01418010537	7
7.20000122	0	سعودي	1110	'08	BS	بورت السليمان	AOP1	بورت السليمان	4016	الإعداد وبعوث السليمان	4015	40	عبد بن عبد العزيز العتيبي	419	01418001080	8
7.65000153	0	سعودي	1110	'08	BS	بورت السليمان	AST	بورت السليمان	4016	الإعداد وبعوث السليمان	4015	40	عبد بن عبد العزيز العتيبي	419	01419005562	9
7.31999969	0	سعودي	1110	'07	BS	بورت السليمان	AST	بورت السليمان	4016	الإعداد وبعوث السليمان	4015	40	عبد بن عبد العزيز العتيبي	419	01418007943	10
0	0	سعودي	1110	'08	BS	بورت السليمان	AOP1	بورت السليمان	4016	الإعداد وبعوث السليمان	4015	40	عبد بن عبد العزيز العتيبي	419	01418007875	11
0	0	سعودي	1110	'08	BS	بورت السليمان	AST	بورت السليمان	4016	الإعداد وبعوث السليمان	4015	40	عبد بن عبد العزيز العتيبي	417	01417002160	12
0	0	سعودي	1110	'07	BS	بورت السليمان	AST	بورت السليمان	4016	الإعداد وبعوث السليمان	4015	40	عبد بن عبد العزيز العتيبي	417	01417007099	13
0	0	سعودي	1110	'08	BS	بورت السليمان	AOP1	بورت السليمان	4016	الإعداد وبعوث السليمان	4015	40	عبد بن عبد العزيز العتيبي	417	01417003681	14

يمكن أيضا ترتيب البيانات بشكل يسمح بعملية النزول التدريجي للبيانات Drill Down فيمكن وضع مجموعة خانات في خانة الصفوف و النزول التدريجي من بند لآخر كما يتضح في الشاشة التالية

AMPUSSID	GFLAG	STATUS	DEPNAME	SIDD	الإجمالي
	G				715.00
	U				10566.00
					11281.00

AMPUSSID	GFLAG	STATUS	DEPNAME	SIDD	الإجمالي
	G				715.00
	U	00			2782.00
		01			3210.00
		02			2705.00
		03			179.00
		04			271.00
		05			2.00
		06			24.00
		07			1.00
		08			722.00
		09			1.00
		10			1.00
		11			45.00
		12			538.00
		14			64.00
		15			3.00
		22			2.00
		30			1.00
		81			4.00
		82			4.00
		88			7.00
					11281.00

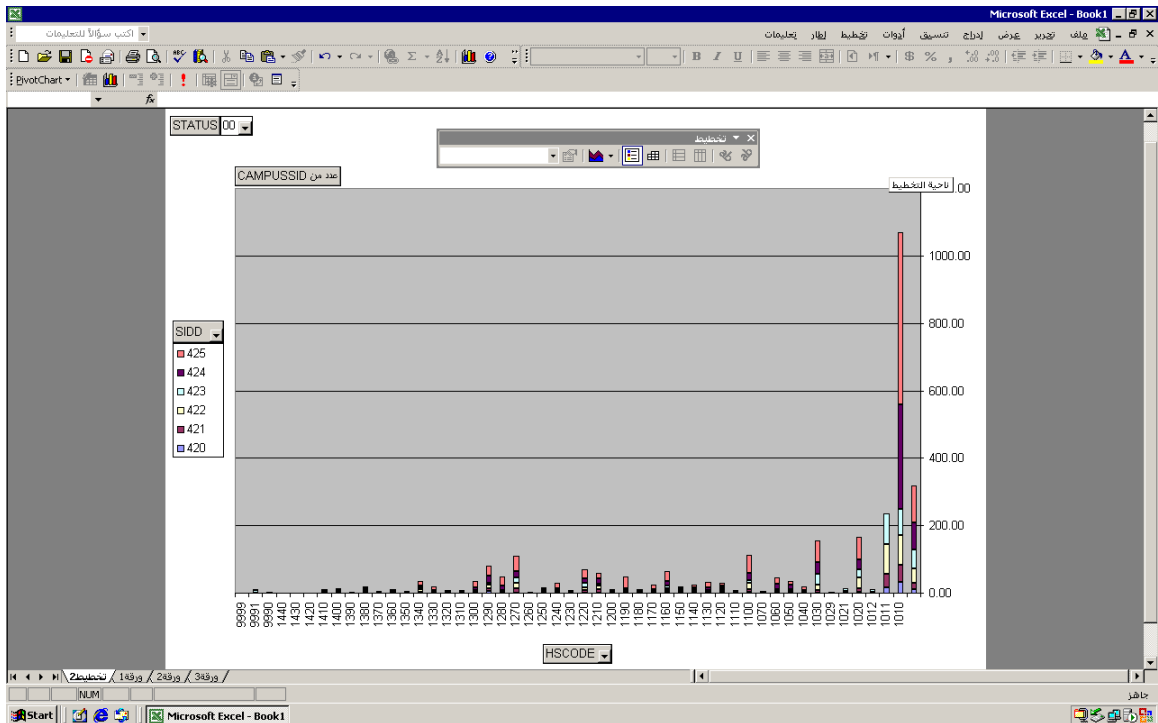
الإجمالي	DEPNAME	STATUS	GFLAG
715.00		G	
234.00	الإحصاء وخدمات المساعدين	U	
201.00	التكنولوجيا		
130.00	الرياضيات		
274.00	الفيزياء		
279.00	الكيمياء		
197.00	الكمبيوتر الإلكتروني		
250.00	اللغات والأدب اللاتيني		
148.00	علم الحيوان		
1069.00	غير محدد		
3210.00	01		
2705.00	02		
179.00	03		
271.00	04		
2.00	05		
24.00	06		
1.00	07		
722.00	08		
1.00	09		
1.00	10		
45.00	11		
538.00	12		
64.00	14		
3.00	15		
2.00	22		
1.00	30		
4.00	81		
4.00	82		
7.00	88		
11281.00			الإجمالي الكلي

يمكن استخراج تقرير عن الكليات التي قبل بها الطلاب قبل التحويل إلى هذه الكلية

الإجمالي	ADMCOL	STATUS
1.00		
21.00	10	
23.00	11	
31.00	15	
5.00	16	
12.00	20	
218.00	25	
16.00	26	
2.00	30	
1.00	35	
2732.00	40	
7.00	41	
18.00	45	
10.00	46	
1.00	50	
1.00	55	
7.00	60	
1.00	91	
3107.00		الإجمالي الكلي

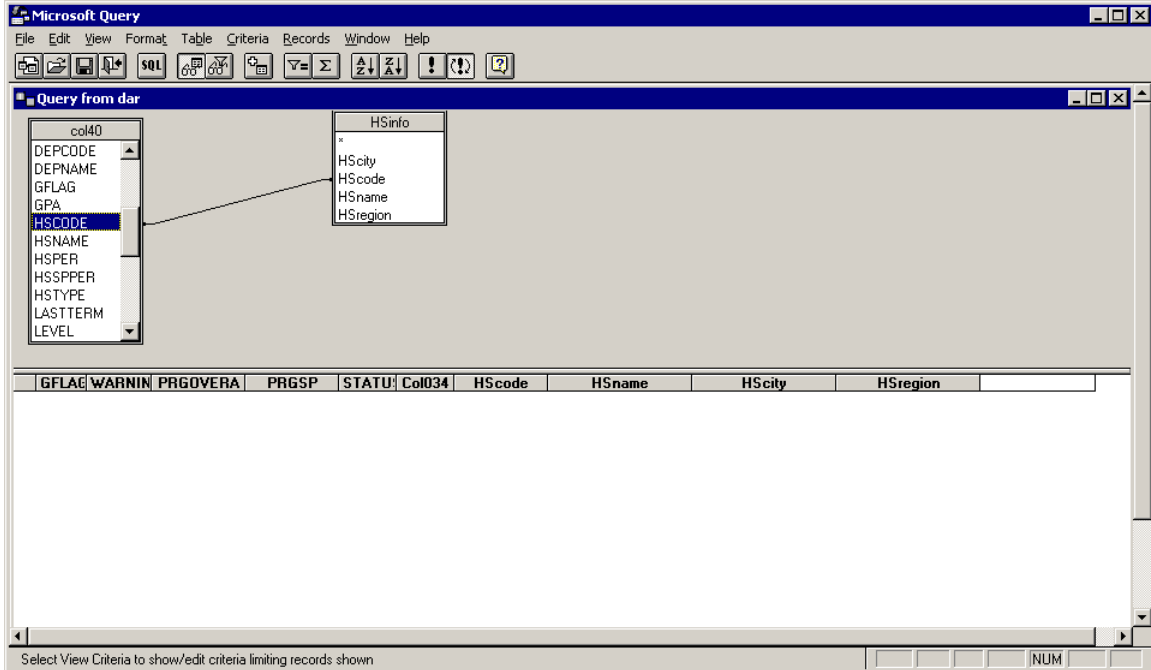
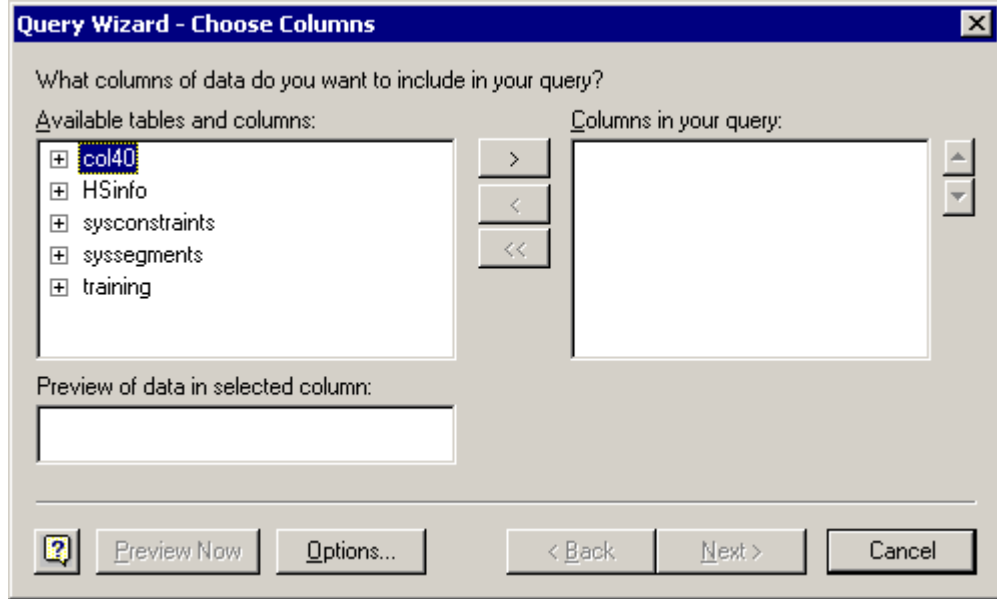
يوضح الجدول التالي عدد ومتوسط معدلات الطلاب في دفعات محددة مقابل أكواد المدارس الثانوية التي تخرجوا منها.

SID	425	424	423	422	421	420	HSCODE	متوسط من GPA
الإجمالي الكلي	2.75	1.30	2.61	3.83	4.23	4.34		
	318.00	109.00	80.00	56.00	43.00	18.00	1010	12.00
	2.05	1.68	2.32	2.43	2.69	2.35	1011	21.14
	1070.00	512.00	310.00	78.00	88.00	51.00	1012	31.00
	2.45			2.47	2.46	2.46	1021	2.30
	236.00			92.00	88.00	41.00	1022	15.00
	2.42			2.36	2.70		1023	2.00
	11.00			9.00	2.00		1024	2.00
	2.05	1.47	2.18	2.63	2.55	2.56	1025	2.10
	167.00	68.00	30.00	24.00	31.00	11.00	1026	3.00
	2.59			2.59	2.65	2.32	1027	2.32
	14.00			9.00	4.00	1.00	1028	1.00
	3.53			3.53	3.00		1029	3.00
	2.00			2.00			1030	2.00
	2.23	1.80	2.31	2.67	2.90	2.30	1031	2.79
	154.00	64.00	35.00	32.00	16.00	6.00	1032	1.00
	1.63	1.14	1.59	2.61	2.47	2.73	1033	2.73
	19.00	10.00	4.00	2.00	1.00	2.00	1034	2.00
	1.86	1.18	2.06	2.32	2.24	2.66	1035	2.25
	34.00	11.00	12.00	6.00	2.00	1.00	1036	2.00
	1.71	0.90	2.17	2.57	2.57	2.43	1037	2.43
	46.00	20.00	14.00	6.00	3.00	3.00	1038	3.00
	2.06	1.75	1.00		3.69	2.11	1039	2.11
	5.00	2.00	1.00		1.00	1.00	1040	1.00
	1.95	1.46	2.34	2.45	2.35	2.44	1041	2.40
	112.00	52.00	22.00	9.00	18.00	8.00	1042	3.00
	2.25	1.72	2.21	2.67	1.73	2.69	1043	2.69
	9.00	2.00	2.00	3.00	1.00	1.00	1044	1.00
	2.07	1.54	2.04	2.70	2.47	2.13	1045	1.95
	30.00	9.00	5.00	4.00	6.00	4.00	1046	2.00
	2.05	1.63	2.34	2.35	2.98	2.19	1047	2.66



لاحظ أن الكود قد يعني مجموعة مدارس

لاحظ أن هناك بيانات غير موجودة في ملف Master File مثل أسماء المدارس في المثال الأخير أو تاريخ ومكان الميلاد أو اسم المرشد الأكاديمي. ويمكن لاحقاً إتاحة هذه المعلومات على نفس الملف. كما يمكن وضعها على جداول منفصلة فعلى سبيل المثال: يمكن وضع جدول خاص يحوي كود المدرسة الثانوية واسمها ومدينتها. وسيلزم هنا اختيار الجدول الذي يحوي هذه المعلومات بالإضافة إلى الجدول الأصلي ثم عمل ربط بين الاثنين من خلال كود المدرسة الثانوية. وسيؤدي ذلك إلى ظهور بيانات المدرسة أمام كل طالب.



جدول بالبيانات المتاحة حالياً:

CAMPUSSID	رقم الطالب مسبقاً برقم الفرع
SIDD	الثلاثة ارقام الأولى من رقم الطالب بالدفعة)
NAME	الإسم
COLLEGE	كود الكلية
DEPCODE	كود القسم
DEPNAME	اسم القسم
MAJCODE	كود التخصص
MAJNAME	اسم التخصص
MINCODE	كود التخصص الفرعي
MINNAME	اسم التخصص الفرعي
DEGREE	الدرجة
LEVEL	المستوى
NATCODE	كود الجنسية
NATNAME	اسم الجنسية
QAYAS	درجة امتحان القياس
MUKAFA	الدرجة المكافئة
HSPER	النسبة العامة في الثانوية
HSSPPER	النسبة الخاصة في الثانوية
HSTYPE	نوع الثانوية
HSCODE	كود المدرسة الثانوية
HSNAME	اسم المدرسة الثانوية
BATAKID	رقم البطاقة الشخصية
ADMTERM	فصل القبول
LASTTERM	آخر فصل
GPA	المعدل التراكمي
ADMCOL	الكلية التي قبل بها
ADMACT	
GFLAG	مؤشر (دراسات عليا، بكالوريوس..)
WARNING	عدد الإنذارات
PRGOVERA	
PRGSP	
STATUS	الوضع العام