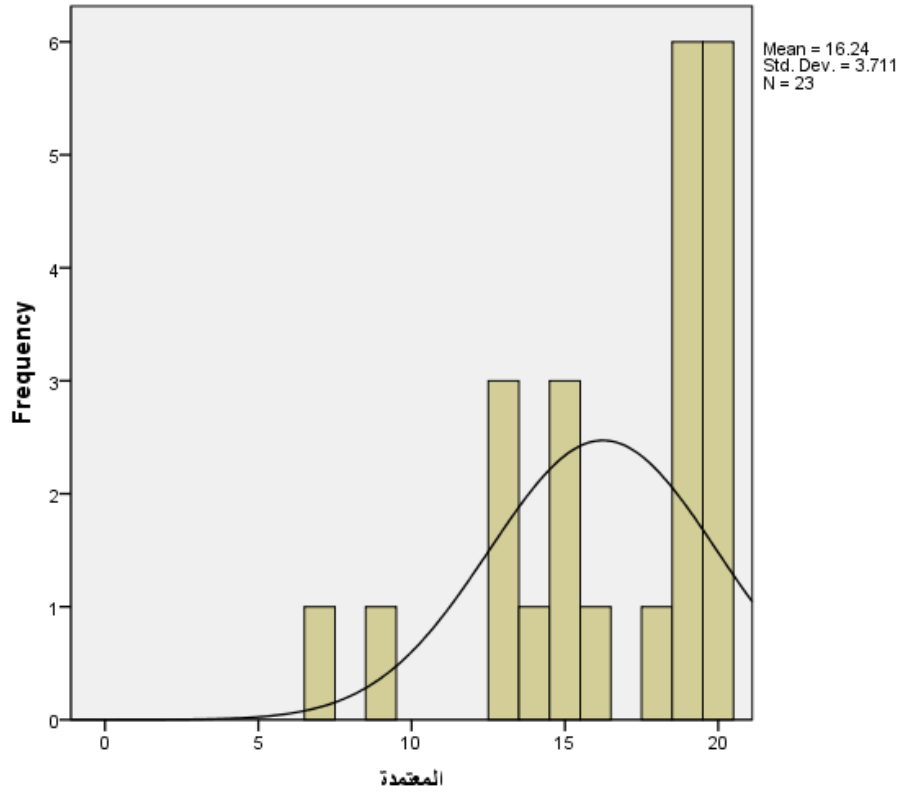


20

40

المعتمدة	الاختبار 1	رقم الطالب	تسلسل
15	30	433202694	1
18.5	37	435203231	2
8.5	17	435204211	3
18.5	37	435204530	4
18.5	37	435204531	5
12.5	25	436202986	6
14.5	29	436202987	7
19.5	39	436203095	8
20	40	436203184	9
16	32	436203203	10
19.5	39	436203244	11
19.5	39	436203327	12
19	38	436203330	13
12.5	25	436203342	14
19.5	39	436203426	15
13.5	27	436203694	16
19.5	39	436203718	17
12.5	25	436203745	18
15	30	436203752	19
18.5	37	436203824	20
18.5	37	436203842	21
17.5	35	436203865	22
7	14	436204319	23

المعتمدة	
16.24	المتوسط
0.8	الخطأ المعياري للمتوسط
18.5	الوسيط
19.5 و 18.5	المنوال
3.7	الانحراف المعياري
13.8	التباين
-1.1	الالتواء
13.0	المدى
7.0	أدنى درجة
20.0	أعلى درجة
373.5	المجموع
23.0	العدد



يتضح من البيانات السابقة أن الدرجات تميل إلى الارتفاع حيث عبرت الدرجة (19.5) و (18.5) عن القيمتين الأكثر شيوعاً

وكانت توزيع الدرجات ملتويًا نحو اليسار مما يعني أن معظم الدرجات كانت مرتفعة فيما عدا قيم قليلة شاذة مالت نحو الطرف الأيسر (المتوسط أدنى من المنوال)