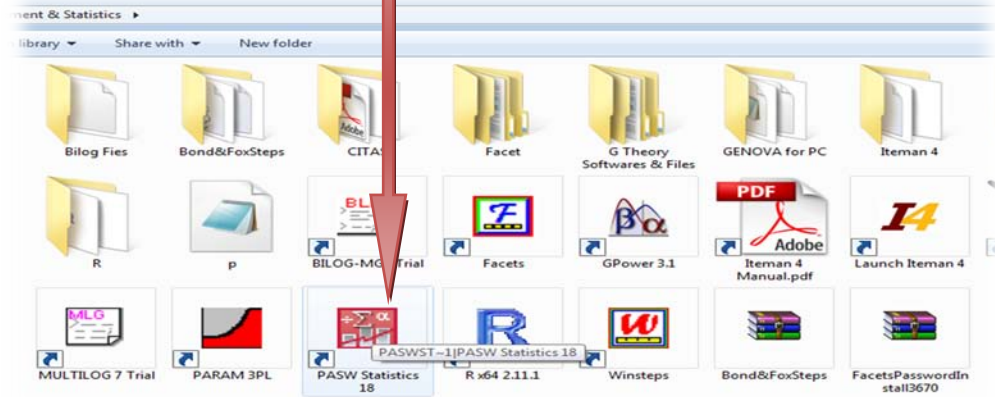


## طريقة استخدام برنامج SPSS

\*\*فتح البرنامج

انقر على أيقونة البرنامج مرتين

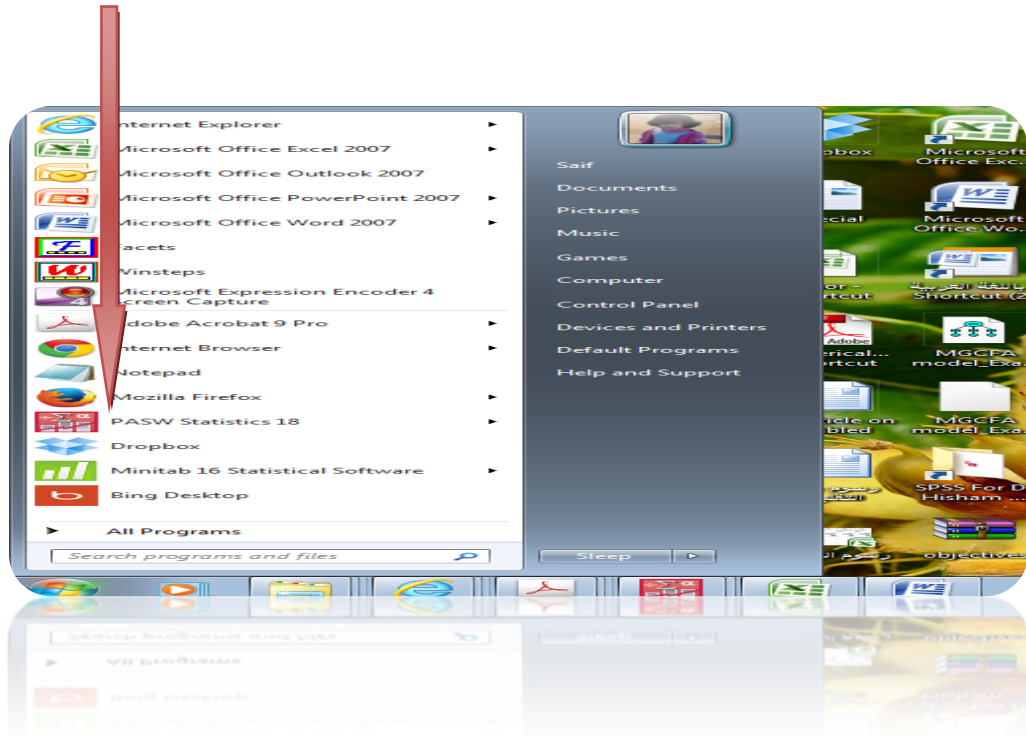
(1) من ملف البرنامج



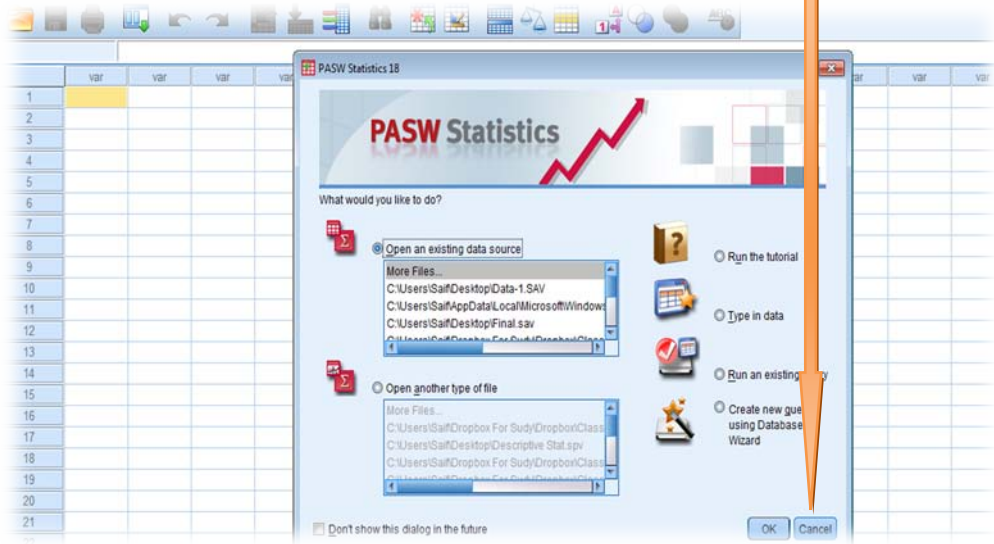
أو

انقر على أيقونة البرنامج مرتين

(2) من قائمة إبدأ

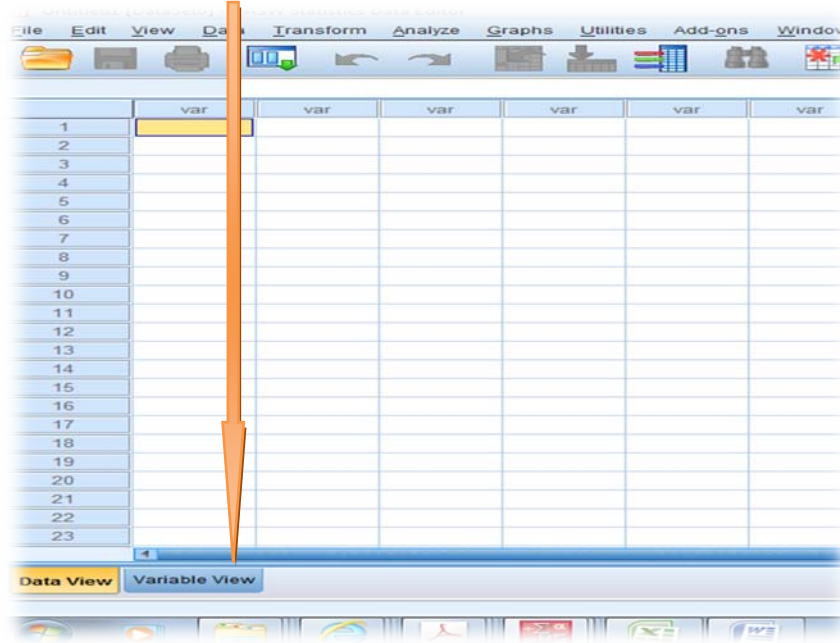


(3) ستظهر الصورة التالية  
انقر على الزر Cancel وتعني إلغاء



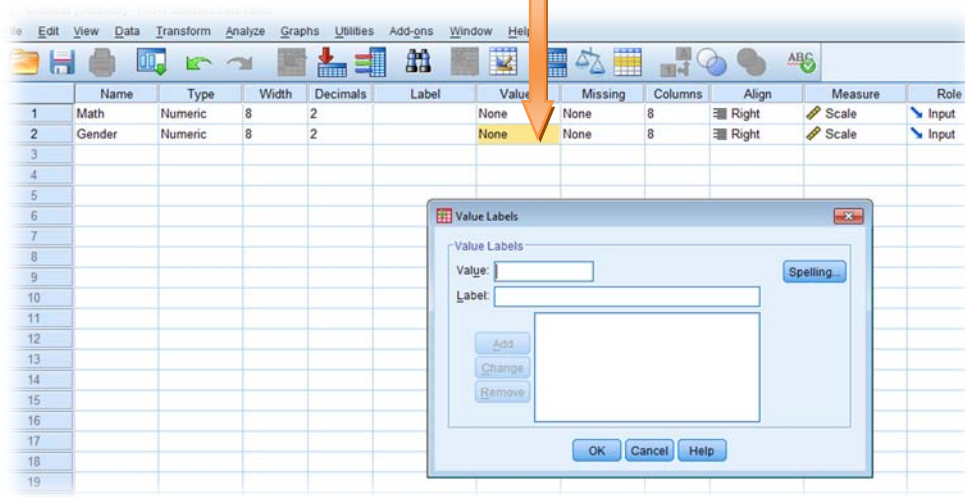
قم بالنقر على شاشة المتغيرات "Variable View"

(4) ستظهر الصورة التالية

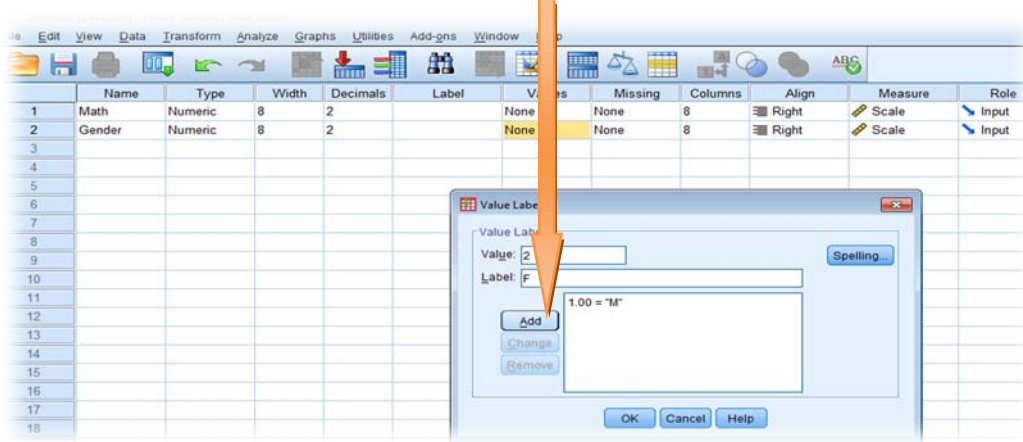




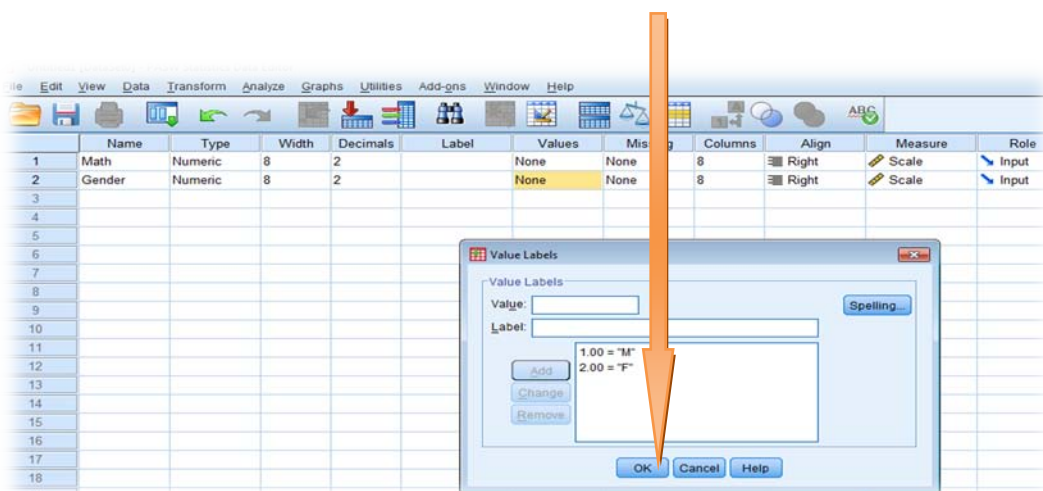
8) في حالة المتغيرات الاسمية "التصنيفية" نحتاج لتحديد الترميز  
انقر على القيم لتحديد الترميز



9) ادخل القيمة 1 للذكور "M" والقيمة 2 للإناث "F"  
انقر إضافة "Add"

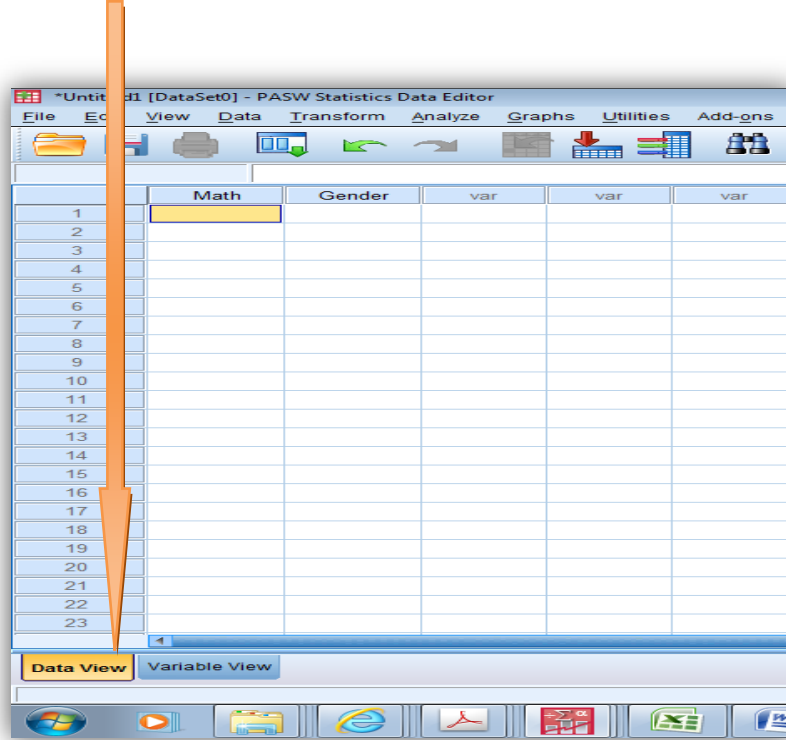


10) ستظهر الصورة التالية. انقر موافق "OK"



كيفية اختيار شاشة البيانات "Data View"

(11) أختَر شاشة البيانات "Data View"



درجات الطلاب في الرياضيات وجنسهم (ذكر = 1 وأنثى = 2)

(12) أدخل القيم

The screenshot shows the PASW Statistics Data Editor interface with data entered. The 'Data View' tab is selected. The data grid has columns 'Math', 'Gender', and 'var'. The rows are numbered 1 through 7. The 'Math' column has values 8.00, 10.00, 11.00 for rows 1, 2, and 3. The 'Gender' column has values 1.00, 2.00, 2.00 for rows 1, 2, and 3. The 'var' columns are empty. An orange box highlights the data for row 1, with arrows pointing to the text below.

الطالب رقم 1  
درجة الرياضيات 8 وجنسه ذكر (القيمة 1)