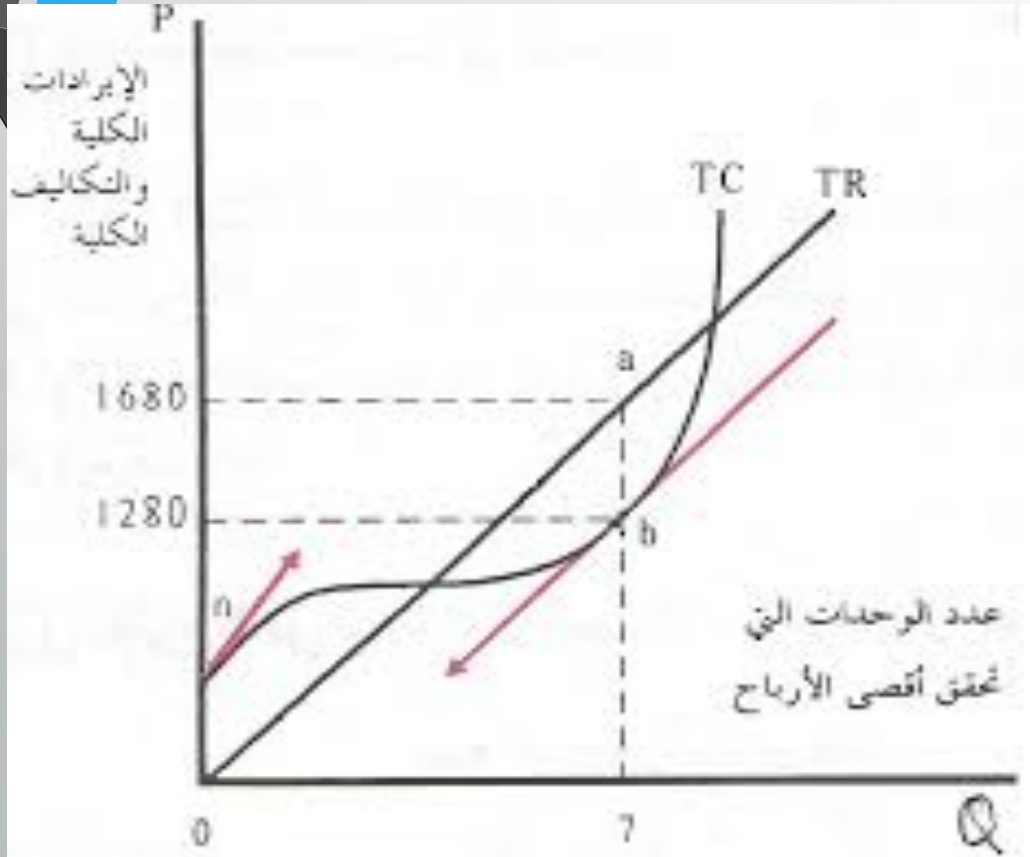


عرض المنشأة في سوق المنافسة الكاملة

هدف المنشأة المنشأة واحد في جميع أشكال السوق ، وفي سوق المنافسة الكاملة بما أنها متلقية للسعر فإن القرار الوحيد الذي تواجهه هو:

تحديد مستوى الإنتاج الأمثل الذي يحقق أقصى أرباح ممكنة. وهناك مدخلان لتحقيق ذلك:



أولاً: استخدام منحنيات الإيراد الكلي والتكاليف:

توازن المنشأة باستخدام المنحنيات الكلية:

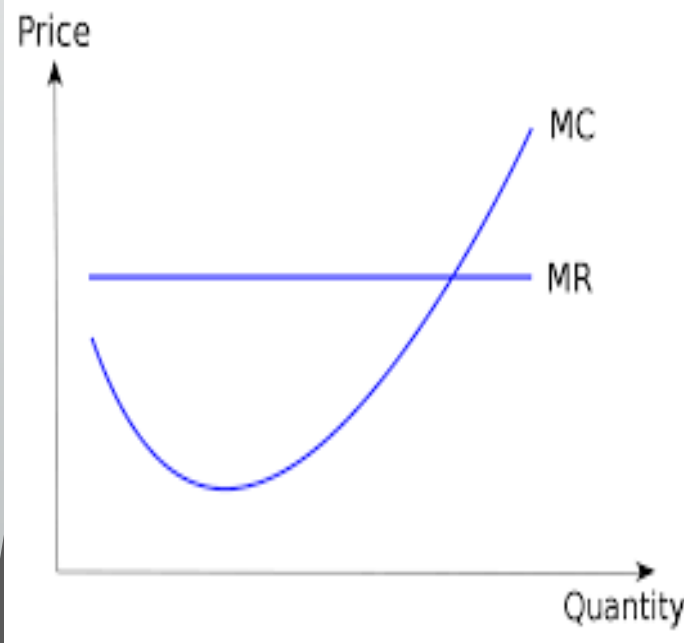
الأرباح هي الفرق بين الإيراد الكلي والتكاليف الكلية.

إذا كانت الأرباح بال+ فهذا يعني وجود أرباح

إذا كانت بال- فهذا يعني وجود خسائر

إذا كانت الأرباح صفر هنا لا ربح ولا خسارة

- شرط توازن المنشأة في سوق المنافسة الكاملة هو تساوي السعر مع التكاليف الحدية $P=mc$ ولإيجاد التوازن نختار المستوى الإنتاجي الذي يتحقق عنده هذا الشرط.



ثانياً: توازن المنشأة باستخدام المنحنيات الحدية:

$P=MR=AR$ وهو خط مستقيم موازٍ للمحور الأفقي.

1/ $MC < MR$ هنا تزيد المنشأة من إنتاجها لأن أرباحها تزيد.

2/ $MC > MR$ هنا تقلل المنشأة من إنتاجها لأن أرباحها تتناقص.

3/ $MC=MR$ هنا تحافظ المنشأة على مستوى الإنتاج لأن أرباحها عند أقصى قيمة.

عند تساوي التكاليف الحدية مع الإيراد الحدي يتحقق شرط التوازن للمنشأة ومع ذلك يكون هناك خسائر عند هذا الجزء والسبب أن MC متناقصة. إذن هذا شرط ضروري لكن غير كافي.

الشرط الضروري والكافي لتعظيم الأرباح هو $P=mc$.

ولابد أن تكون الأرباح عند أقصى قيمة.

أمامك في الجدول بيانات منشأة تعمل في ظل المنافسة الكاملة:

السعر هنا ثابت عند جميع المستويات والإيراد الكلي يزداد بمعدل ثابت يساوي السعر الأرباح تساوي الإيراد الكلي ناقص التكاليف الكلية
حجم الإنتاج التوازني يكون عند تحقق الشروط التالية:

$$1/ \text{P} = \text{MC} \text{ الشرط الكافي}$$

$$2/ \text{MC} = \text{MR} \text{ الشرط الضروري والكافي}$$

$$3/ \Pi \text{ الأرباح عند أقصى قيمة}$$

وكلها تتحقق عند حجم إنتاجي $Q = 7$ وعنده يكون التوازن

VC	FC	MC	AR	MR	Π	TC	TR	P	Q
0	25	-	20	20	-25	25	0	20	0
25	25	25	20	20	-30	50	20	20	1
39	25	14	20	20	-24	64	40	20	2
49	25	10	20	20	-14	74	60	20	3
55	25	6	20	20	0	80	80	20	4
60	25	5	20	20	15	85	100	20	5
70	25	10	20	20	25	95	120	20	6
90	25	20	20	20	25	115	140	20	7
115	25	25	20	20	20	140	160	20	8
143	25	28	20	20	12	168	180	20	9
173	25	30	20	20	2	198	200	20	10

س 2 ص 473/ أمامك في الجدول بيانات منشأة تعمل في ظل المنافسة الكاملة:

أ/ أكمل الجدول. ج/ أوجد مستوى الإنتاج التوازني لمنشأة الاقتصاد؟

الحل:

ج/ حجم الإنتاج التوازني يكون عند تحقق الشروط التالية:

$$1/ \text{P} = \text{MC} \text{ الشرط الكافي} \\ 10 = 10$$

$$2/ \text{MC} = \text{MR} \text{ الشرط الضروري والكافي} \\ 10 = 10$$

$$3/ \pi \text{ الأرباح عند أقصى قيمة} \\ = 8$$

وكلها تتحقق عند حجم إنتاجي $Q^* = 5$ وعنده يكون التوازن

VC	FC	MC	AR	MR	π	TC	TR	P	Q
0	10	-	10	10	-10	10	0	10	0
6	10	6	10	10	-6	16	10	10	1
10	10	4	10	10	0	20	20	10	2
15	10	5	10	10	5	25	30	10	3
22	10	7	10	10	8	32	40	10	4
32	10	10	10	10	8	42	50	10	5
46	10	14	10	10	4	56	60	10	6
65	10	19	10	10	-5	75	70	10	7
90	10	25	10	10	-20	100	80	10	8
122	10	32	10	10	-42	132	90	10	9
162	10	40	10	10	-72	172	100	10	⁵ 10