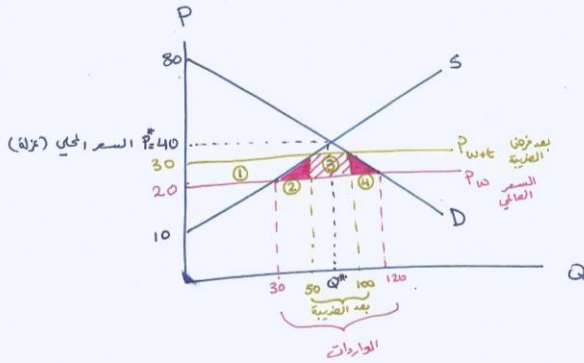
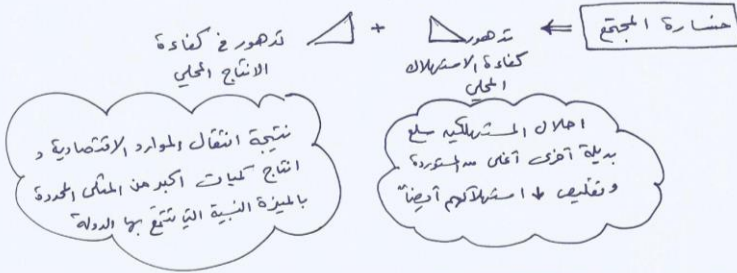


# التجارة الدولية

الفصل الحادي عشر: آثار السياسات التجارية

---

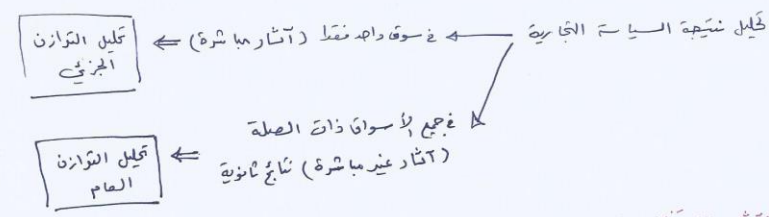




الآثار بالأرقام ..

- التنقص في فائض المستهلك ← المستهلك + المنتج (1,2,3)
 
$$1100 = \frac{1}{2} \times 20 \times 10 + 100 \times 10 =$$
- الزيادة في فائض المنتج ← المنتج - المستهلك (1,2)
 
$$400 = \frac{1}{2} \times 20 \times 10 - 50 \times 10 =$$
- الدولة ← الدخل الذي تتلقاه = المنتج (3) = الواردات  $t \times$ 

$$500 = 10 \times 50 =$$
- حسارة المجتمع الصافية ← المالكين (2) + المنتج (4)
 
$$200 = \frac{1}{2} \times 20 \times 10 + \frac{1}{2} \times 20 \times 10$$
- ارباح المنتجين + الدولة - خسائر المستهلكين
 
$$- 1100 + 500 + 400 = -200 =$$

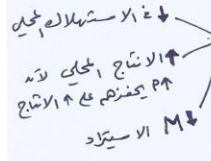


11 الآثار التي تلحقها بقرعة الاستيراد :

- سنفتضح أنه الدولة صغيرة ← صغيرة الحجم اقتصادياً أي أنها تتكفل الأسعار العالمية وليس لها تأثير عليها ومنصن الطلب أنقى (لا نهائي لونه) عند مستوى السوق العالمي
- كذلك حجم الصناعة صغيرة مقارنة بالاقتصاد الكلي ← التعديلات التي تحدث لا تترك آثار تذكر الاهتمام على بقية الاقتصاد لذلك تحليل التوازن الجزئي في هذه الحالة مفيد لتقدير النتائج المباشرة للقرعة التجارية.

حالة القرعة ←  $P^*$  و  $Q^*$  يتحدد بالطلب والعرض

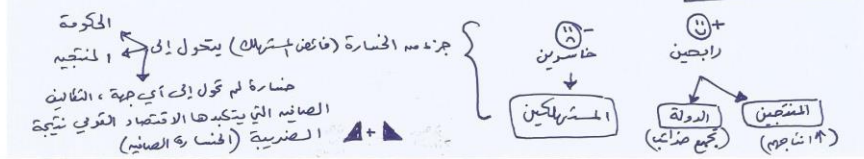
قرعة التجارة ←  $P_w$  السعر العالمي 20

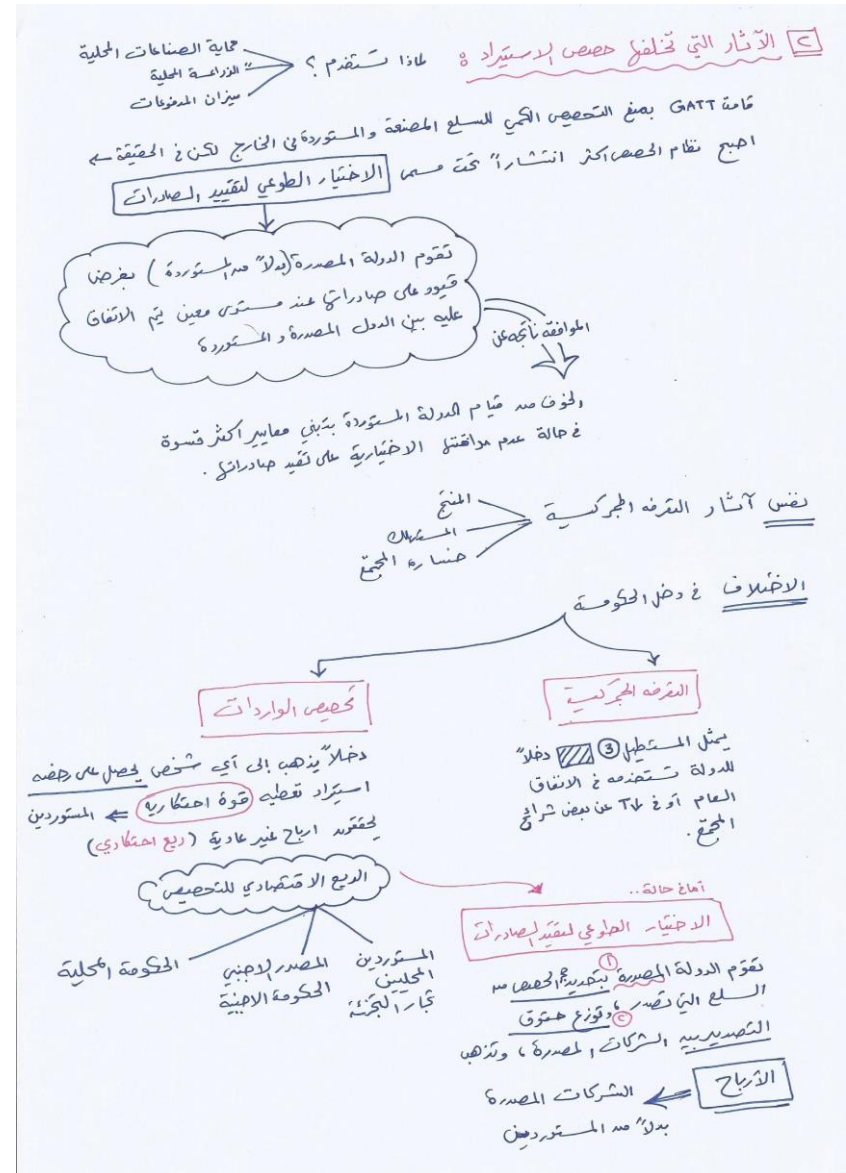


بعد القرعة ← فرضنا القرعة  $t=10$  ←  $P_{w+t}=30$  نتج عن ذلك

الضرية المانعة  $P^* = P_{w+t}$  المحلي في حالة القرعة  
الواردات = صيد  
المنتجود، محليون ← يعطونه طلب السوق بالكامل

\* آثار القرعة التجارية





تطبيق على التعرفة الجمركية

إذا اعطيت دالتي الطلب والعرض التالية:

Demand....  $P = 80 - 2Q$

Supply....  $P = 5 + 3Q$

المطلوب:

١. احسبي كميات الإنتاج والاستهلاك في حالة العزلة الاقتصادية؟
٢. إذا كان السعر الدولي  $P_w = 40$  احسبي كل من الكميات المنتجة والمستهلكة محلياً والواردات بعد التجارة؟
٣. إيرادات (مكاسب) المنتجين المحليين والأجانب بعد الانفتاح؟
٤. فرضت الدولة تعرفه جمركية مقدارها \$4 وضح أثر ذلك على الواردات؟
٥. مكاسب المستهلكين والمنتجين؟
٦. إيرادات الدولة من الضريبة؟
٧. الخسائر في رفاهية المجتمع نتيجة فرض الضريبة؟

١/ الكميات المنتجة والمستهلكة في حالة العزلة ..  
كل ما ينتج يتم استهلاكه في حالة العزلة ، فنسادي العرضين بالطلب لإيجاد  $P^* Q^*$   
 $80 - 2Q = 5 + 3Q$   
 $80 - 5 = 2Q + 3Q$   
 $75 = 5Q$   
 $15 = Q^*$   
وبالمقوضين في أحد الداليتين نوجد  $P^*$   
 $P = 5 + 3(15)$   
 $P = 50$

٢/ الكميات المنتجة والمستهلكة بعد التجارة ..  
نفوض به في دالة الطلب لإيجاد الكميات المستهلكة ..  $P_w = 40$   
ونفوض به في دالة العرض لإيجاد الكميات المنتجة ..  
الفرق بين الداليتين ← الواردات =  $8.3$

٣/ إيرادات المنتجين  
المحليين = الإنتاج  $(P_w)$   
 $(40) 11.67 = 466.4$   
الأجانب = الواردات  $(P_w)$   
 $(40) 8.3 = 332.6$

٤/ فرضت الدولة تعرفه  $t = 4$   
يصبح السعر العالمي بعد تعرفته  $P_{w+t} = 44$   
ونصب بنفس الطريقة السابفة الكميات المستهلكة والمنتجة والواردات.

٥/ المنفعة في فرض المستهلك ..  
مساحة .. المستهلكين ①② + المنتجين ③  
 $18 \times 4 = 72$   
 $\frac{1}{2} \times (20-18) \times 4 = 4$   
 $76 =$   
الزيادة في منفعة المستهلكين ..  
المستهلكين ② - المنتجين ③  
 $13 \times 4 = 52$   
 $\frac{1}{2} \times (13-11.67) \times 4 = 2.66$   
 $49.34 =$

٦/ إيرادات الدولة ..  
المستهلكين ③ أو الواردات  $\times$  مقدار تعرفته  
 $4 \times 5 = 20 =$

٧/ خسائر في رفاهية المجتمع .. هناك طرفين إما  
مستهلك ② + منتج ③  
 $2.66 + 4 = 6.66 =$  خسارة المجتمع

حساب مساحة المستهلكين  
الطول  $\times$  العرض  
حساب مساحة المنتجين  
القاعدة  $\times$  الارتفاع  $\times \frac{1}{2}$

حسابات إضافية:  
حسابات المستهلكين  
- إيرادات المنتجين = 49.34  
- .. الدولة = 20  
حسابات المنتجين  
حسابات إجمالي = 6.66