

حل أسئلة الفصل الثامن:

جواب السؤال الأول:

أدوات السياسة المالية كما درست هنا هي:

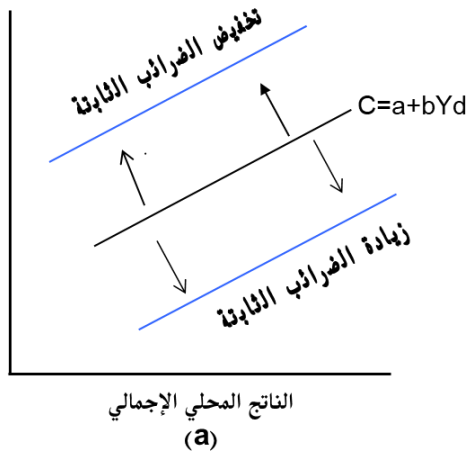
- خفض أو زيادة الضرائب
- تخفيض أو زيادة الإنفاق الحكومي
- تخفيض أو زيادة المدفوعات التحويلية

من خلال هذه الآليات يمكن معالجة العجز في الميزانية الحكومية، حيث أن زيادة الضرائب تزيد من الإيرادات الحكومية لكنها تحدث أثرا سلبيا على الإنفاق الاستهلاكي. كما أن تخفيض الإنفاق الحكومي عن طريق زيادة كفاءة الإنفاق الحكومي يحدث أثرا إيجابيا ينعكس على تحسن الميزانية الحكومية. أيضا من الآليات تحسين برامج المدفوعات التحويلية وزيادة كفاءتها التي قد ينتج عنها خفضا في قيمتها أو تحسنا في أثرها على الناتج المحلي الإجمالي.

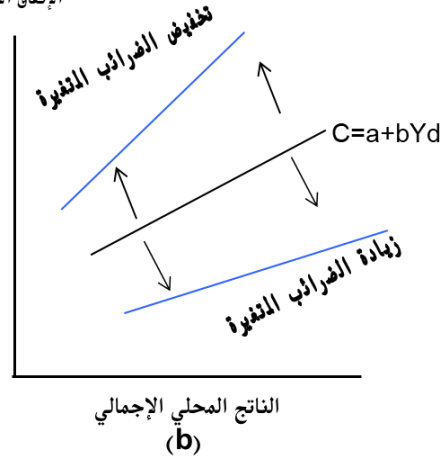
جواب السؤال الثاني:

عندما ترتفع الضرائب الثابتة، فإن الدخل المتاح للإنفاق سيقبل بنفس المقدار، بغض النظر عن مستوى الناتج المحلي الإجمالي، مما يؤدي إلى انخفاض الإنفاق الاستهلاكي بنفس المقدار. عندما ترتفع الضرائب المتغيرة، فإن الدخل المتاح للإنفاق سيتأثر وفقا لمستوى الدخل، إذا يكون معدل الضرائب أعلى عند مستويات الدخل المرتفعة مقارنة بالمعدل المفروض على مستويات الدخل المنخفضة مما يؤدي إلى انحراف أكبر لمنحنى الاستهلاك.

الإنفاق الاستهلاكي



الإنفاق الاستهلاكي



جواب السؤال الثالث:

يمكن ملاحظة التالي:

- زيادة الإنفاق الحكومي تم تمويلها عن طريق زيادة الضرائب.
- لا يوجد صادرات أو واردات تم ذكرها في هذا الاقتصاد.
- الميل الحدي للاستهلاك يساوي 0.8
- لا يوجد ذكر للضرائب النسبية.

وعلى هذا نستنتج أن هذا الاقتصاد مغلق، يعتمد على الضرائب الثابتة. ومن هنا يمكن القول أن:

$$\frac{1}{1-b} = \frac{1}{1-0.80} = 5$$

مضاعف الإنفاق الحكومي: 5

$$\frac{-b}{1-b} = \frac{-0.80}{1-0.80} = -4$$

مضاعف الضرائب الثابتة: -4

قيمة الزيادة: تساوي ثلاثمائة مليون ريال.

$$\Delta Y = Mr_{T_0} * \Delta T + Mr_{G_0} * \Delta G$$

$$\Delta Y = -4 * 300 + 5 * 300 = 300$$

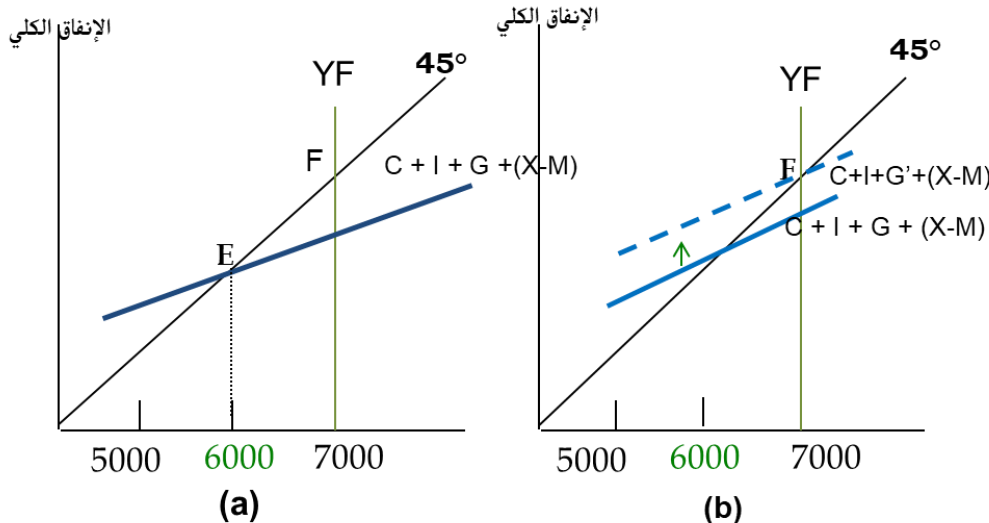
جواب السؤال الخامس:

إذا كانت الدولة تعاني من ركود اقتصادي (فجوة انكماشية) وتنوي حكومتها إنعاش الاقتصاد عن طريق تنفيذ سياسة مالية توسعية لزيادة الناتج المحلي الإجمالي والوصول لتوظيف كامل قوة العمل، بافتراض ثبات المستوى العام للأسعار فإن الحكومة يمكنها تحقيق هدف زيادة الناتج المحلي الإجمالي من خلال:

- زيادة المدفوعات التحويلية.
- زيادة الإنفاق الحكومي.
- تخفيض الضرائب.

وذلك بالقدر الكافي لسد الفجوة.

انظر للرسم التالي الذي يمثل ارتفاع الإنفاق الكلي إلى نقطة التوظيف الكلي نتيجة لزيادة الإنفاق الحكومي.



جواب السؤال السادس:

تدور الفكرة الأساس لمفهوم السياسة المالية التي تؤثر في الاقتصاد من خلال جانب العرض، على أن تخفيض نوع محدد من الضرائب يمكن أن يؤدي إلى زيادة العرض الكلي. فتخفيض الضرائب مثلاً قد يؤدي إلى ارتفاع العائد من العمل والادخار والاستثمار، وهذا بدوره يمكن أن يؤدي إلى زيادة الطلب على الأيدي العاملة ورأس المال ومن ثم إلى زيادة العرض الكلي في الاقتصاد.

جواب السؤال السابع:

- حجم الاثر الذي يتركه التخفيض الضريبي على زيادة العرض الكلي قليل وليس بالصورة التي يراها المؤيدون .
- أثر التغير الضريبي على الطلب الكلي أكبر من أثره على العرض الكلي وبالتالي سيرتفع مستوى الأسعار.
- سياسة جانب العرض الكلي نتائجها المتوقعة وخاصة في الاستثمار لا تأتي سريعاً بل تأخذ وقتاً طويلاً.
- سياسة التخفيض الضريبي الخاصة بجانب العرض الكلي تؤدي إلى إعادة توزيع الدخل لصالح الأغنياء.
- سياسة جانب العرض الكلي تؤدي إلى التخلي عن جزء من الإيرادات الحكومية ومن ثم زيادة العجز في الميزانية الحكومية، ما لم يكن هناك مصدر آخر لتعويض الانخفاض في الضرائب.