

Example for Graphs

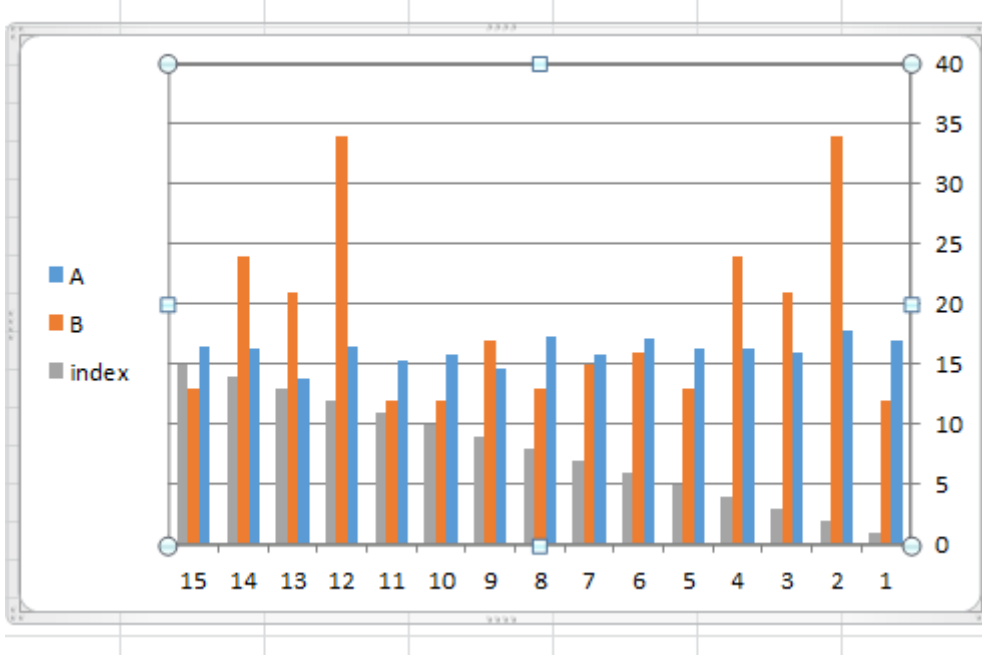
لتكن البيانات التالية

| index | B | A |
|-------|----|------|
| 1 | 12 | 17 |
| 2 | 34 | 17.7 |
| 3 | 21 | 15.9 |
| 4 | 24 | 16.2 |
| 5 | 13 | 16.2 |
| 6 | 16 | 17.1 |
| 7 | 15 | 15.7 |
| 8 | 13 | 17.3 |
| 9 | 17 | 14.6 |
| 10 | 12 | 15.8 |
| 11 | 12 | 15.3 |
| 12 | 34 | 16.4 |
| 13 | 21 | 13.7 |
| 14 | 24 | 16.2 |
| 15 | 13 | 16.4 |

لتنثيل البيانات المزدوجة على نفس المحور ، نطبق كما في الشكل (ادراج- عمود ، ونختار نوع الاعمدة المناسب)

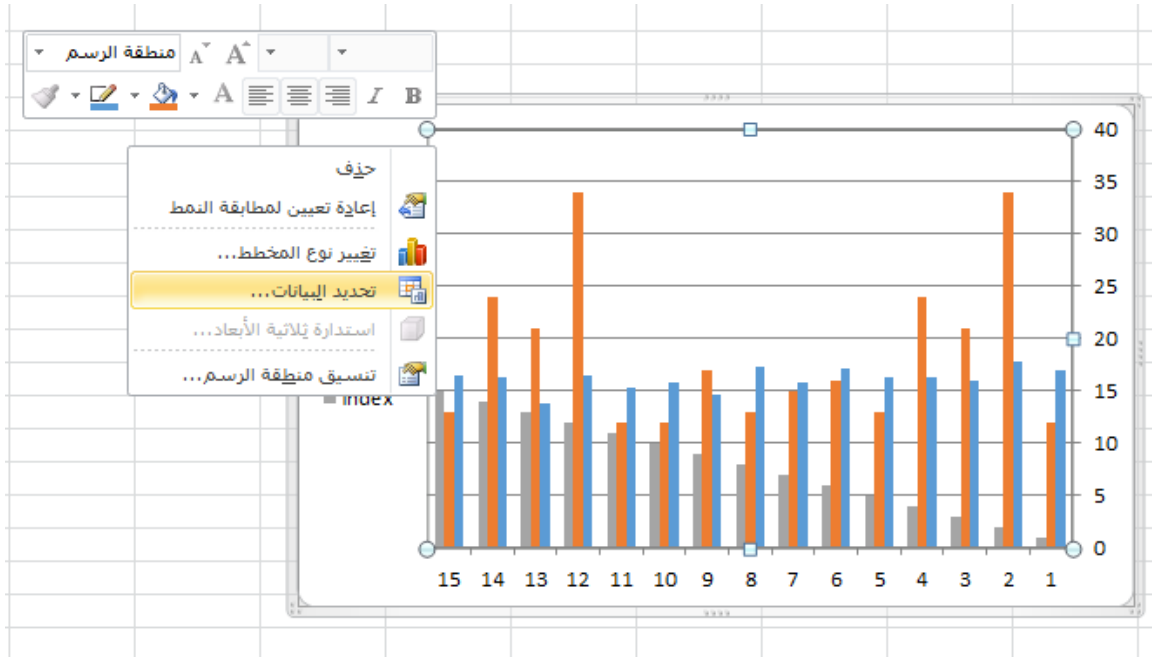
The screenshot shows the Microsoft Excel interface. The 'Insert' ribbon is active, and the 'Columns' chart type is selected. A dropdown menu is open, showing various chart options. The data table is visible in the background, with columns A, B, and C. The chart type selection menu includes options like 'عمود متساوي المسافات' (Columns with equal spacing) and 'عمود متساوي الأبعاد' (Columns with equal dimensions).

يظهر الرسم كما في الشكل ادناه الا انه يحتاج الى تحرير دقيق للبيانات :



لتحرير البيانات :

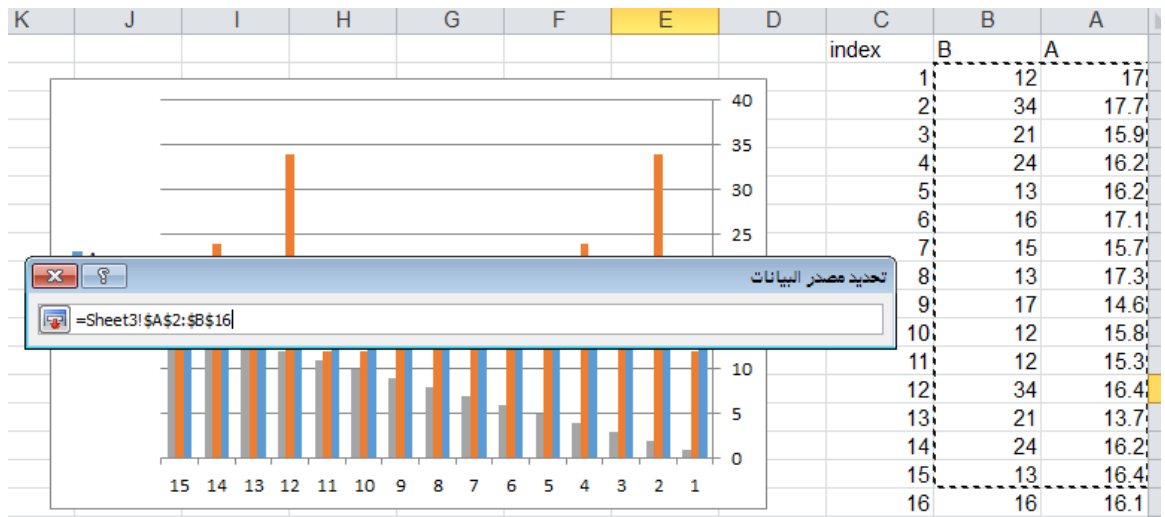
- نضغط في منطقة الرسم كما في الصورة
- بزر الفأرة الايمن نختار منه تحديد البيانات كما في الشكل



- فيضهر معك المربع



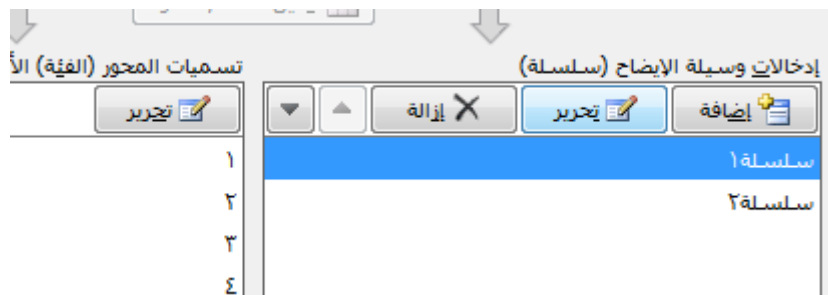
في نطاق البيانات نظل بيانات العمود A و العمود B بدون سطر العنوان كما في الشكل



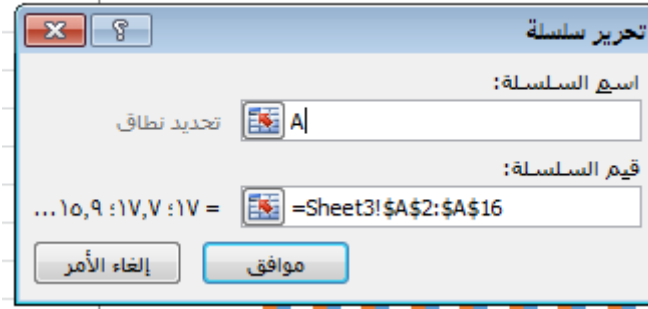
وبالضغط على "Enter" نعود الى النافذة السابقة لنقوم بتحديد و تحرير المحاور

من "تسميات المحاور (الفئة) الأفقي" نحرر محو X ، نضغط على تحرير و من ثم تحديد خلايا المحور الافقي من البيانات ثم **Enter**

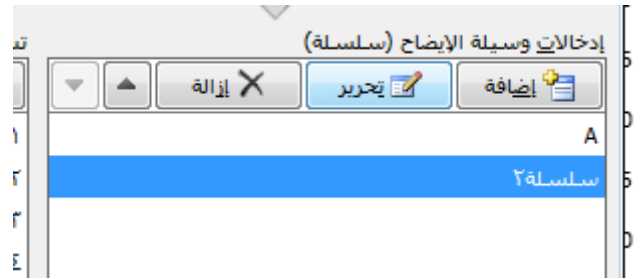
لتحرير تسميات البيانات ننتقل للجهة الاخرى و نختار السلسلة ١ و من ثم تحرير



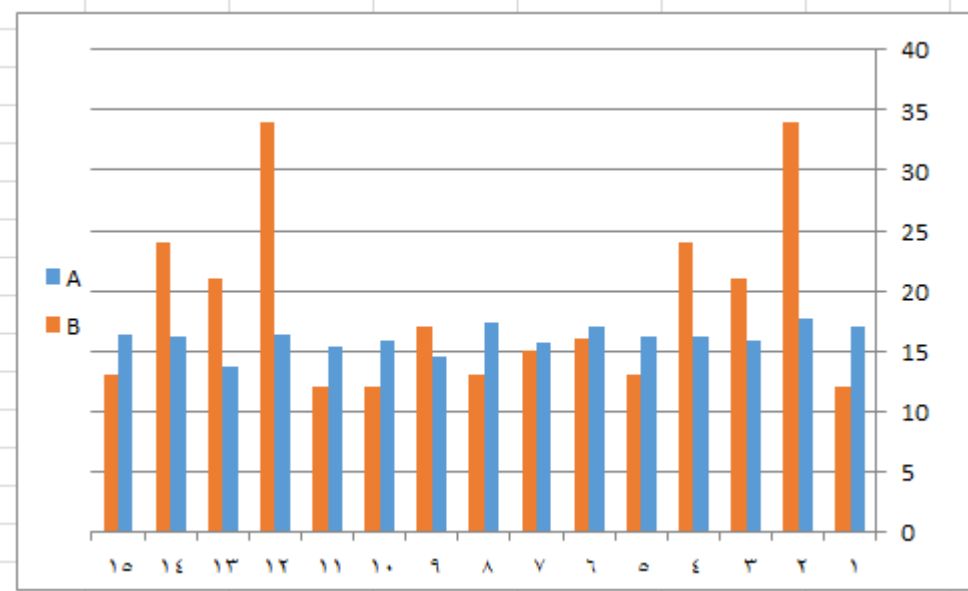
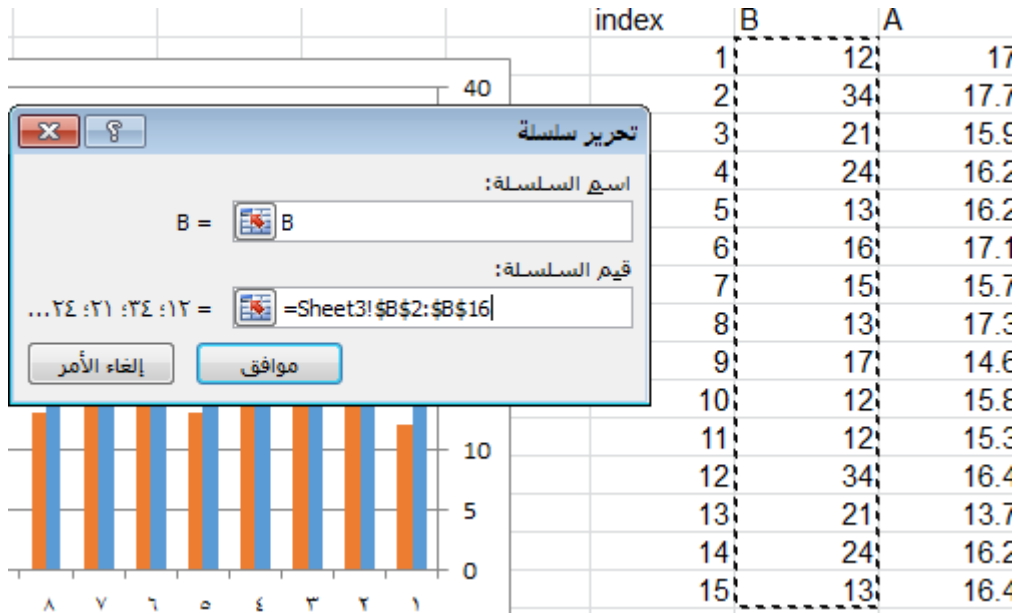
فتظهر لنا الشاشة التالية لتتيح تحرير و تحديد اسم للسلسلة و بيانات السلسلة



و بنفس الطريقة نحرر و نحدد بيانات السلسلة الثانية B



فنحصل على الشكل

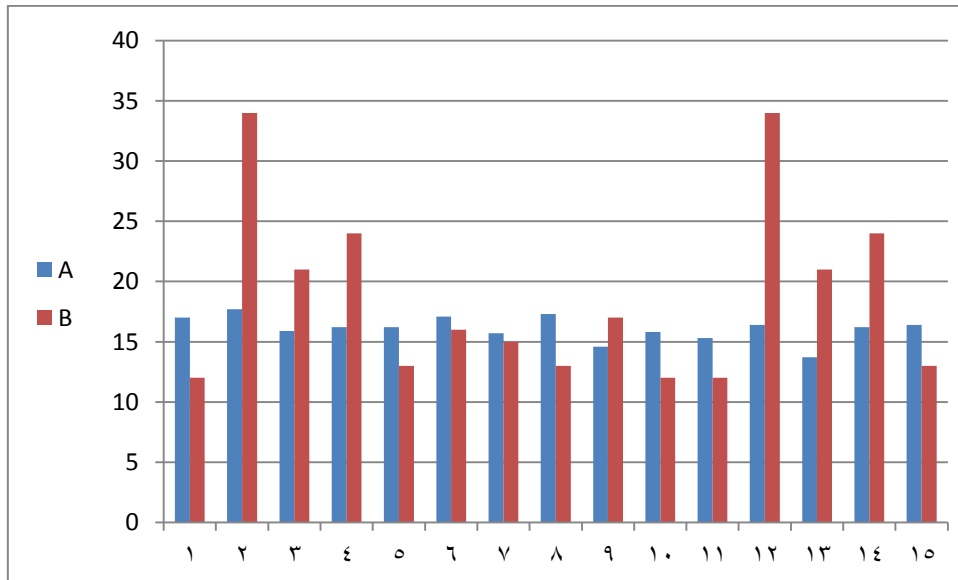


فيظهر الرسم التالي

ولجعل المحاول من اليسار الى اليمين نطبق الخطوات كما في الصورة



فنحصل على الشكل



يمكن الضغط على أي شيء نريد ان نحرره فتظهر لك كل الخيارات المتاحة