

Kingdom: Myceteae

Division: Amastigomycota
قسم : الفطريات اللاسوطية

Subdivision : Basidiomycotina

Class: Basidiomycetes

Subclass(1): Holobasidiomycetidae
طويئة الفطريات البازيدية الكاملة (المتماثلة)

Subclass(2): Teliomycetidae

Subclass(3): Phragmobasidiomycetidae
طويئة الفطريات البازيدية المقسمة (المتباينة)

Subclass 1: Holobasidiomycetidae

طويئة الفطريات البازيدية الكاملة (المتماثلة)

Series(1): Hymenomyces

مجموعة الفطريات البازيدية الخصيية

Order: *Aphylophorales*(*Polyporales*)

Family: *Polyporaceae*

Genus : *Polyporus* sp.

Order: *Agaricales*

Family1 : *Agaricaceae*

Genus : *Agaricus* sp.

Family2: *Coprinaceae*

Genus : *Coprinus* sp.

Class: Basidiomycetes

*تعد الفطريات البازيدية من أرقى المجاميع الفطرية وأكثرها تعقيداً ، أغلبها فطريات كبيرة الحجم وبعضها مجهري

المعيشة: تعيش متطفلة أو مترممة .

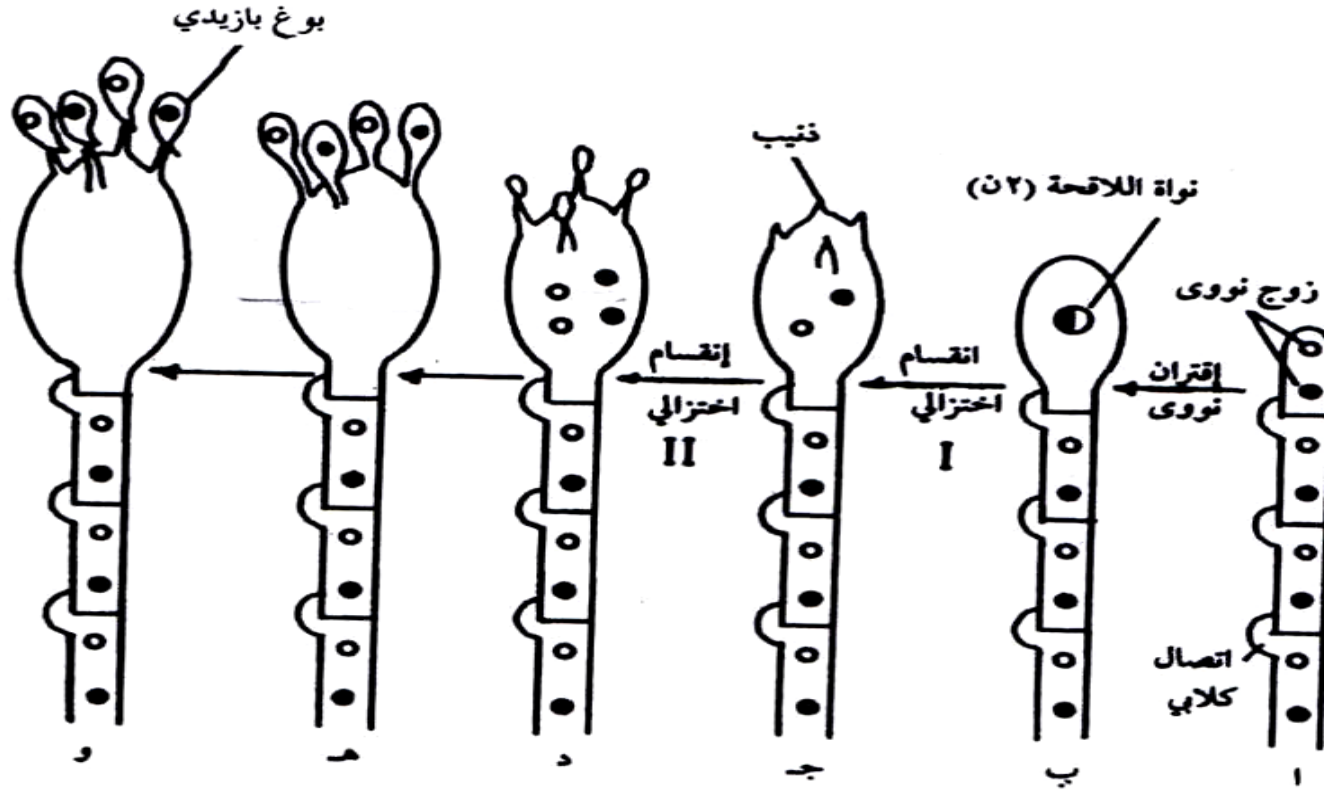
• يتكون الغزل الفطري للفطريات البازيدية من خيوط فطرية غزيرة النمو ،متفرعة ، مقسمة بحواجز عرضية.

• **التكاثر الجنسي:** بتكوين الجراثيم البازيدية ، تتولد خارج تركيب خاص يعرف بالبازيديوم . ويكون عدد الجراثيم البازيدية محدوداً عادة أربع .
• ولا يوجد أعضاء جنسية مميزة .

• **التكاثر اللاجنسي:** يتم عن طريق تكوين الجراثيم الكونيدية .

الفطريات البازيدية عادة تكون تراكيب خاصة تعرف بالثمار البازيدية Basidiocarps

التكاثر الجنسي:



الشكل رقم (١٣٢). ستة أطوار متتالية في تكوين البازيديوم.

أ - طرف خيط فطري ثنائي النواة.

ب - اقتران نووي.

ج - الانقسام الاختزالي الأول (طور من نواتين).

د - الانقسام الاختزالي الثاني (طور الأنوية الأربعة).

هـ - تكوين الأبواغ البازيدية الحديثة على الذنبيات، وقيء الأنوية للانتقال إلى

الأبواغ.

و - بازيديوم ناضج عليه أربعة أبواغ بازيدية أحادية النواة.

Family: Polyporaceae

Genus : *Polyporus* sp.



مميزات جنس بوليپوراس :

- تأخذ الثمار البازيدية شكل القشور أو الأرفف لذلك تعرف بالفطريات الرفية
- يصيب أنواع عديدة منه الأشجار الخشبية و يهاجم الأنسجة الخشبية وتسبب له عفنًا .
- لون الثمار البازيدية يميل إلى الأصفر
- تظهر كقوس نصف دائري جانبي . -

poly = many; **porus** referring to the pores on the underside
* يعرف بعديد الثقوب

Family1 : Agaricaceae

Genus : Agaricus sp.

• مميزات جنس الاجاريكس :

1- يعيش مترمما في التربة الغنية بالمواد الدبالية وعلى كتل الأخشاب.

2- يتكون الثالوس الفطري من هيفات متفرعة ومقسمة بحواجز عرضية الى خلايا بكل خلية نواتين ، ويعيش مطمورا في التربة الدبالية التي ينمو عليها .

3- يضم هذا الجنس عددا من الأنواع الصالحة للأكل وأشهرها *Agaricus bisporus* الذي يستغل كغذاء للإنسان ويزرع على نطاق تجاري واسع في مختلف مناطق العالم .

4- يطلق على الأنواع التي تؤكل Mushrooms
ويطلق على الأنواع السامة Toadstools

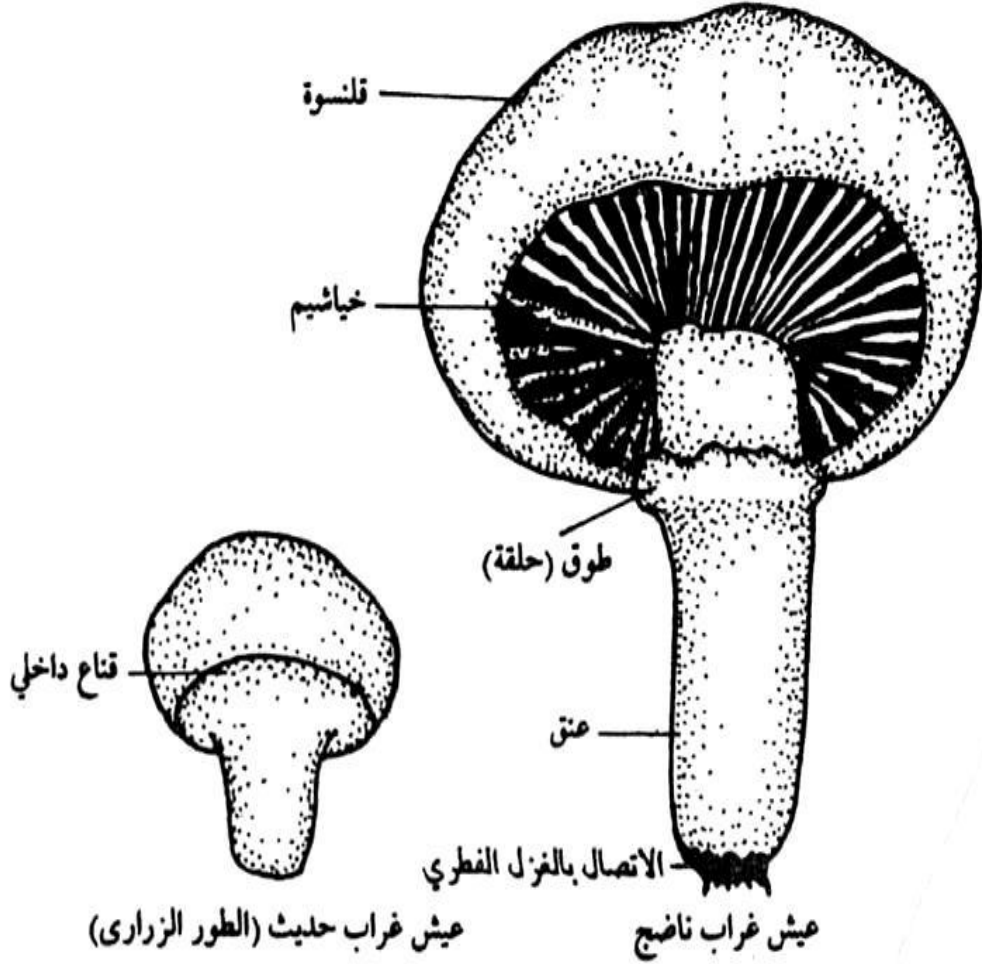
5- التكاثر اللاجنسي نادر الحدوث في فطر الاجاريكس وإن حدث يتم عن طريق الأبواغ الكلاميدية ، أما التكاثر الجنسي يتم بالجراثيم البازيدية

الثمرة البازيدية وتركيبها في *Agaricus*

1- تظهر الثمرة البازيدية عند بداية تكوينها على شكل جسم صغير كروي ، يظهر فوق سطح التربة ويسمى الطور الزراري .

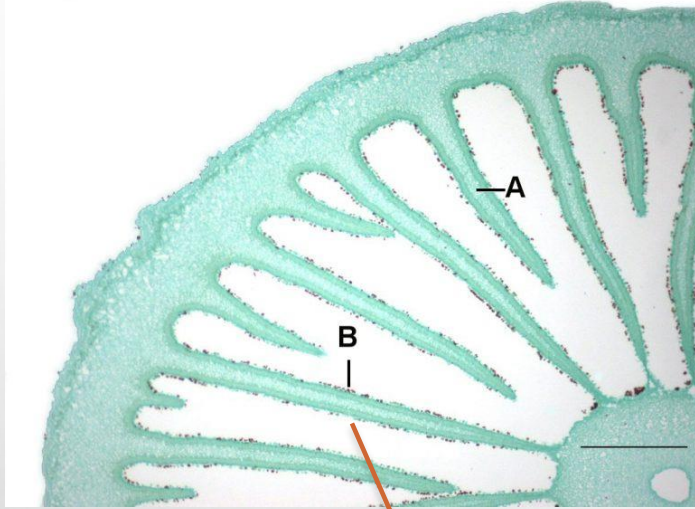
2- للثمرة البازيدية الناضجة من عنق اسطواني قد يوجد عليه طوق ، ينتهي عند طرفه العلوي بالقلنسوة .

3- تنتظم على السطح السفلي منها صفائح خيشومية تحمل الابواغ البازيدية و تعرف بالفطريات الخيشومية .



(١٤٣) . ثمرة بازيدية ناضجة وأخرى حديثة في نوع *Agaricus* sp. أجاريكس .

بدراسة قطاع عامودي للسطح السفلي للقلنسوة يتبين ان الصفائح الخيشومية تكون بأطوال متساوية



• وتتكون الصفائح من منطقة وسطى تسمى التراما وهي : طبقة مفككة من الخيوط الفطرية و تقع خارجها على الجانبين الطبقة التحت خضبية يليها الطبقة الخضبية

الطبقة الخضبية

تتكون من الحوامل البازيدية، وينتهي كل بازيدوم بأربع ذنبيات تحمل بطرفها الأبواغ أو الجراثيم البازيدية.



Family2: Coprinaceae

Genus : *Coprinus* sp.



يتميز هذا الجنس بأبواغه السوداء ، والخياشيم في معظم انواعه تذوب عند نضجها وتسيل منها سائل اسود بلون الحبر ، ولذلك يطلق عليها فطريات عيش الغراب ذات القلنسوة الحبرية .

• من اشهر انواع هذا الجنس المعروف باسم عيش الغراب ذو العرف الخشن
Coprinus comatus
وهو صالح للأكل إذا جمع مبكرا .



• له قلنسوة اسطوانية الشكل ، طويلة وذات قشور كثيرة ، قد تكون مفتوحة كالمظلة .
• الصفائح الخيشومية رقيقة جدا ، والابواغ البازيدية لونها اسود