







© Alex Wild
alexanderwild.com



© Sara E. LeCroy





SSAC0002543







قافزات الوراق



البق الدقيقي



الذبابة البيضاء



الحشرات القشرية



حشرات المن



دوباس النخيل



سليدي الموالح

Order: Homoptera

Homoptera Insects Pests

رتبة متجانس الأجنحة Homoptera

الأجنحة غشائية ومتجانسة

التطور غير كامل

أجزاء الفم

مظهر الإصابة

الأهمية الاقتصادية

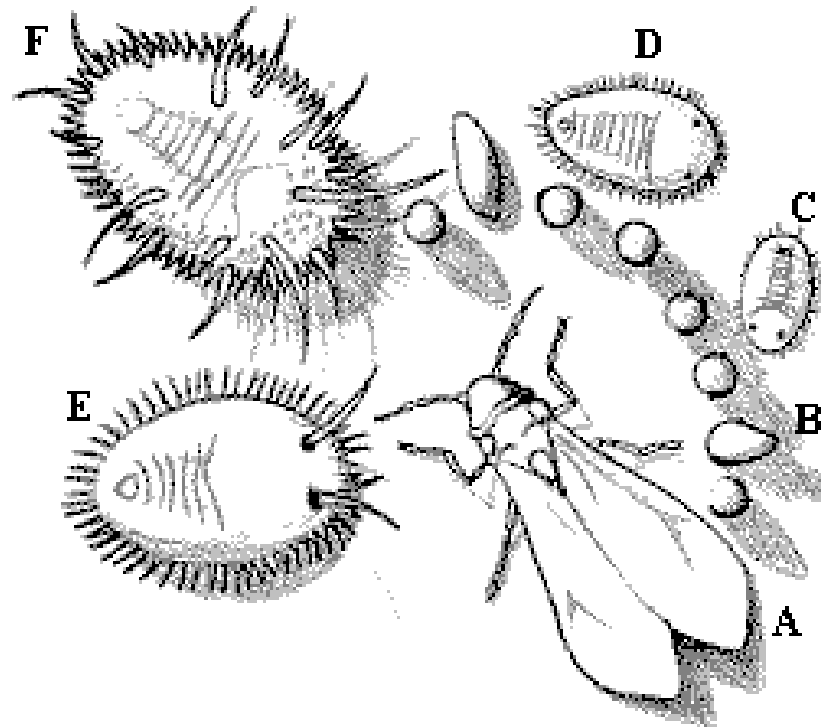
Bemisia tabaci



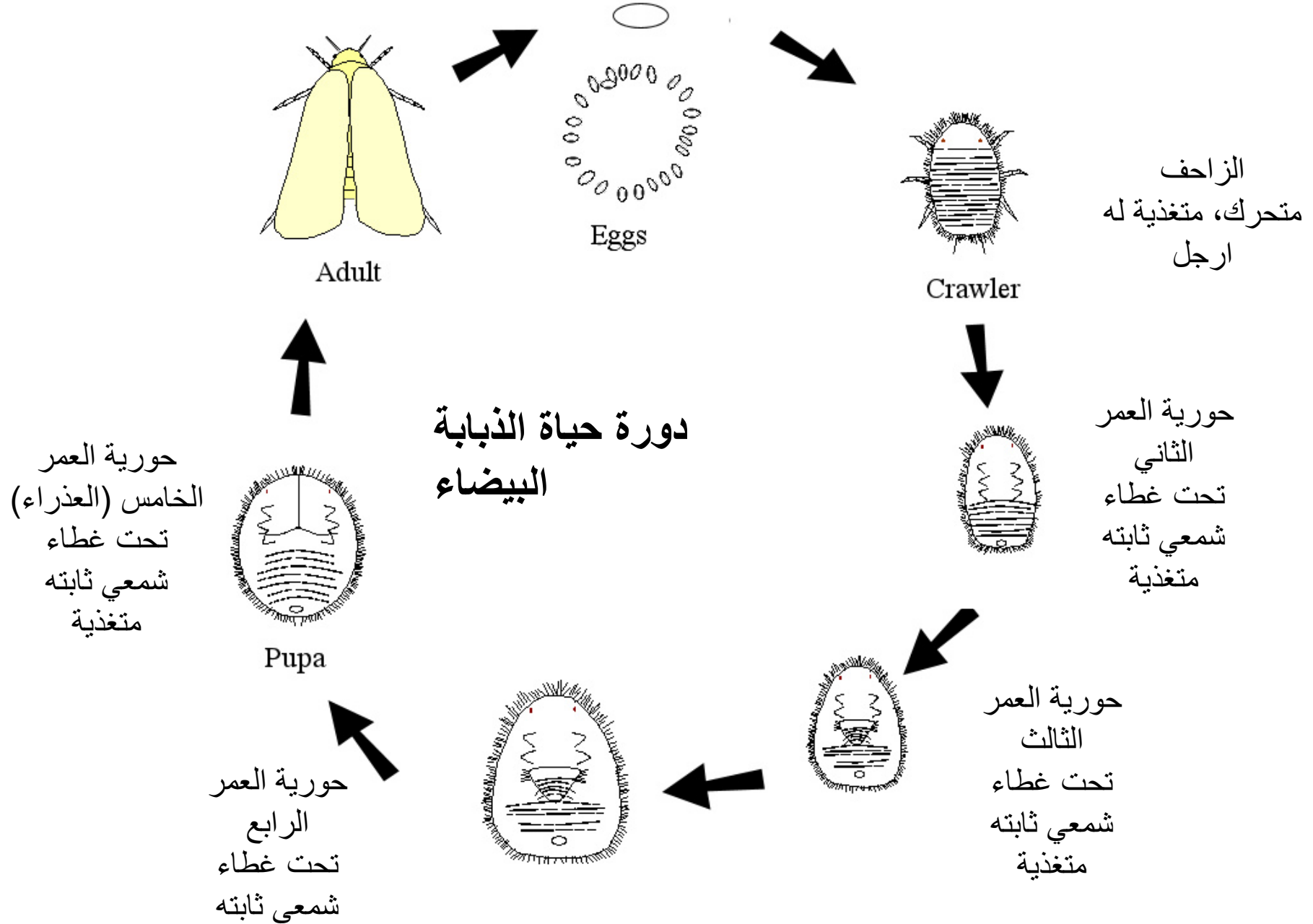
Bemisia tabaci



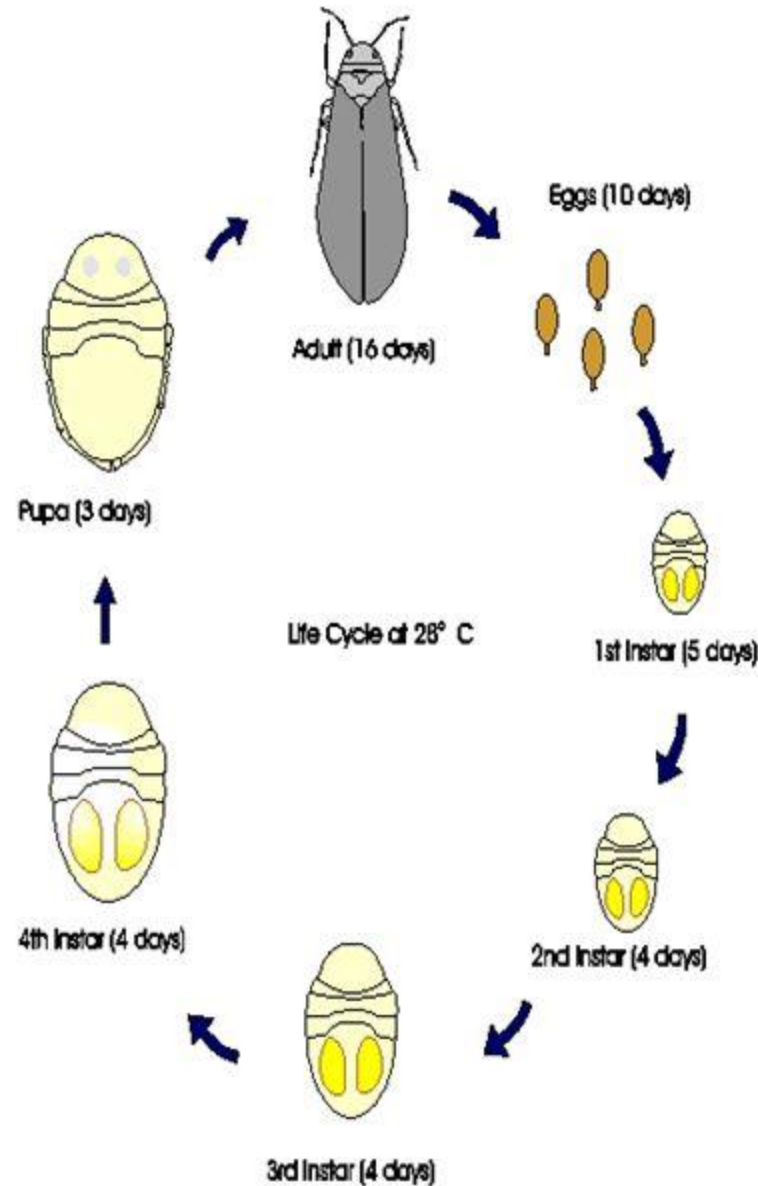
Bemisia tabaci



Greenhouse whitefly. A, Adult. B, Eggs. C-E, Nymphs. F, Pupa.



Life Cycle of the Silverleaf Whitefly



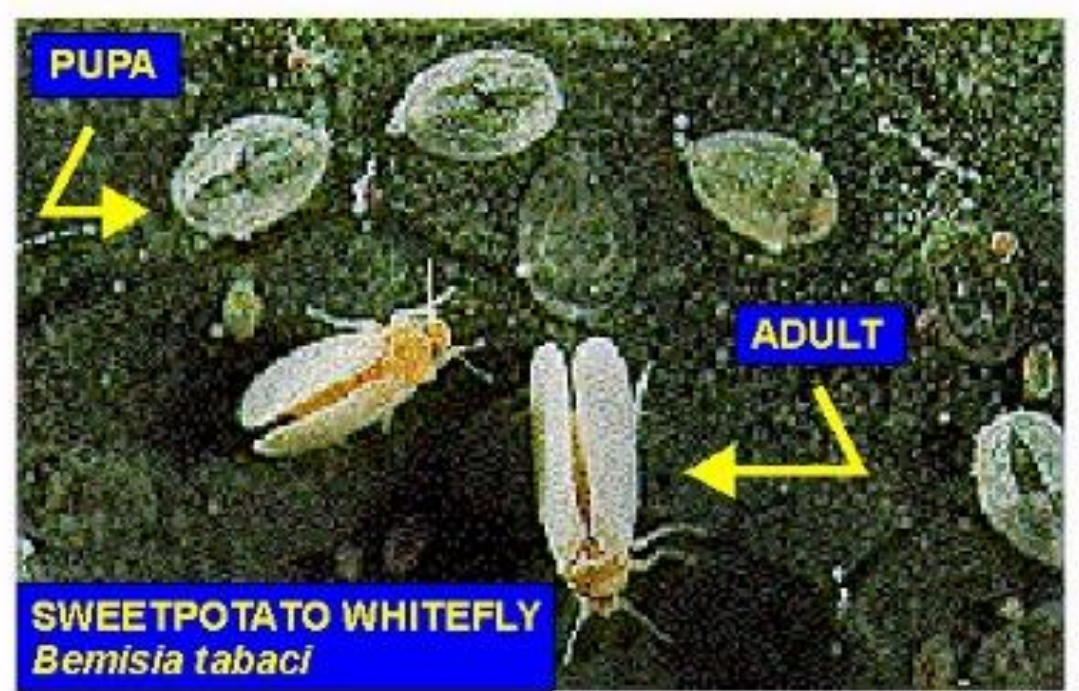
دورة الحياة

الحشرات الكاملة صغيرة الحجم لونها أبيض دقيقى و الأجنحة أطول من البطن تستطيع أن تطير بنشاط لمسافة ليست كبيرة، ولكن بواسطة الرياح أو الوسائل الأخرى فإنها تنتقل لمسافة بعيدة

البيضة تمتلك حامل مثبت على السطح النباتي ، تفقس وتعطي يرقة

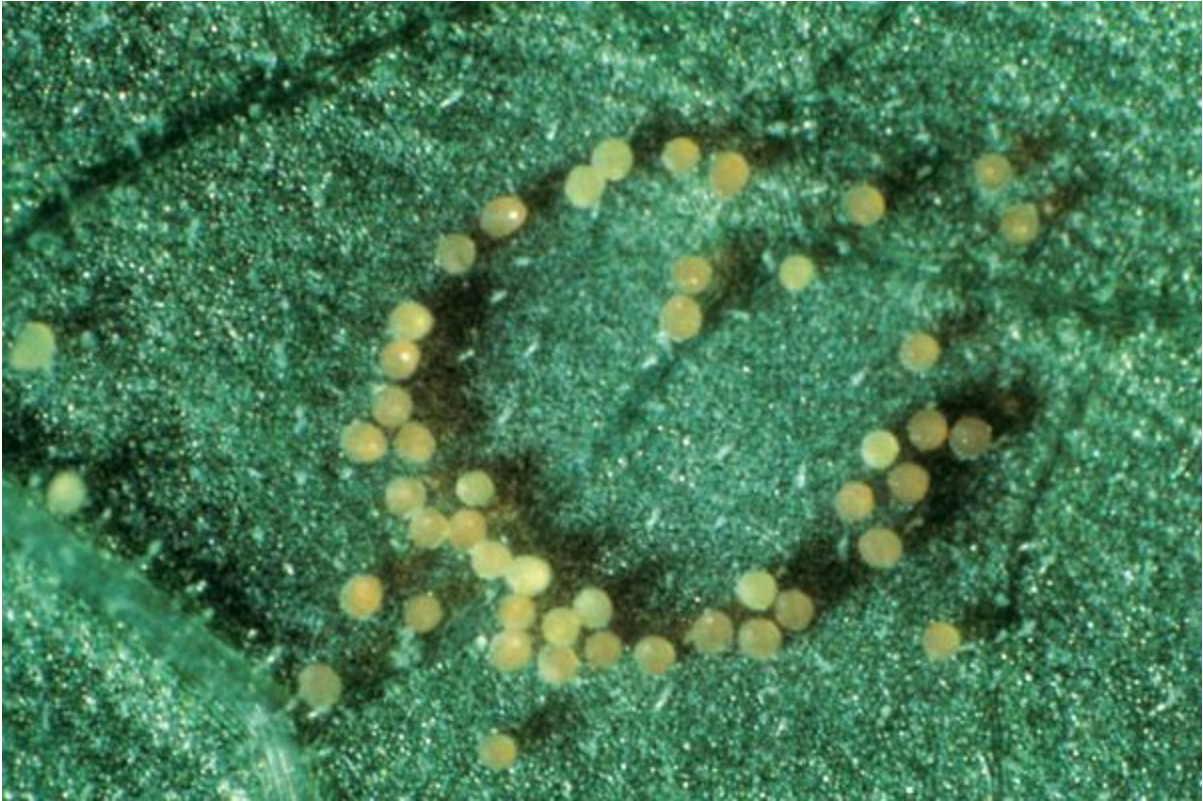
اليرقة لونها أبيض كريمى كمثرية الشكل توجد ملتصقة على السطح السفلى للأوراق حتى تتحول إلى عذراء العذراء تشبه اليرقة بخلاف وجود بقعتان عينتان لونها أحمر

تخرج الحشرات الكاملة من جلود الانسلاخ خلال فتحة تشبه حرف T عند الكثير من الأنواع، تتواجد الأطوار الكاملة وغير الكاملة على السطح السفلى للأوراق وتفضل النباتات الظليلة الرطبة، أجزاء الفم ثاقبة ماصة. تستطيع أن تتكاثر على مدار العام وتعطي عدة أجيال في السنة وهذا يتوقف على درجات الحرارة والرطوبة الجوية ونوع الغذاء النباتي وعوامل أخرى



الحشرة الكاملة تخرج من العذراء





لماذا الذبابة البيضاء آفة تسبب خسائر اقتصادية كبيرة

تصل الى الحقول بعد الانبات (الزراعة) مباشرة
الكفاءة العالية في نقل المسببات الامراض الفيروسية
المقاومة لكثير من المبيدات الحشري

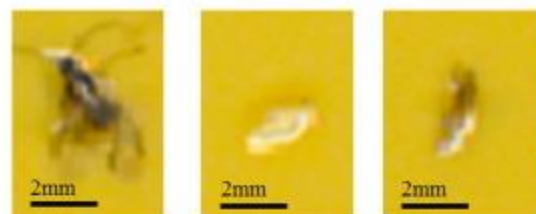


لها مدى عائلي واسع
ليس لها بيات شتوي

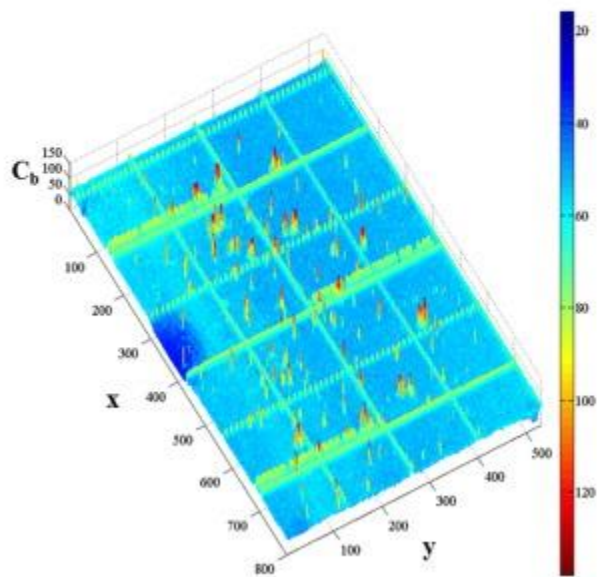
القدرة الفائقة في دخول الى البيئات المحمية بسهولة
إفراز الندوة العسلية

استنزاف النباتات المصابة عن طريق التغذية بأجزاء فمها الثاقب الماص
تصيب الأجزاء النباتية حديثة النمو (النموات الحديثة)

دورت حياتها معقدة لذا تحتاج الى أكثر من نوع من أنواع المبيدات



(b) Aphids Whitefly Thrips



المصائد اللاصقة الصفراء



المكافحة الذبابة البيضاء



منع وصول الذبابة البيضاء الى البيوت المحمية
عدم نقل وزراعة النباتات المصابة بالذبابة البيضاء

استخدام المصائد الصفراء

استخدام مبيد جهازي وملامسة

استخدام زيت معدني

Bemisia tabaci



UC Statewide IPM Project
© 2000 Regents, University of California

