

آفات نباتات الخضر الحشرية ٢

آفات النباتات القرعية الحشرية

Cucurbitaceae

cucurbits



الآفات الحشرية التي تصيب النباتات القرعية

- الذبابة البيضاء
- حشرات المن
- صانعات الأنفاق
- ذبابة ثمار القرعيات
- قافزات الأوراق
- البق الدقيقي
- الدودة القارضة
- الثrips
- الحفار
- الجراد النطاطات
- دودة ورق القطن

الديدان القياسية ونصف القياسية
البقة السوداء (بق أوراق البطيخ السوداء)
خنفساء القثاء
سوسة البطيخ
الخنفس البرغوثية



ذبابة ثمار القرعيات
(ذبابة ثمار البطيخ)



خنفساء القثاء



<http://almerja.com/medea/images/%20>القتاء.png



خنفساء القثاء

Epilachna chrysomelina

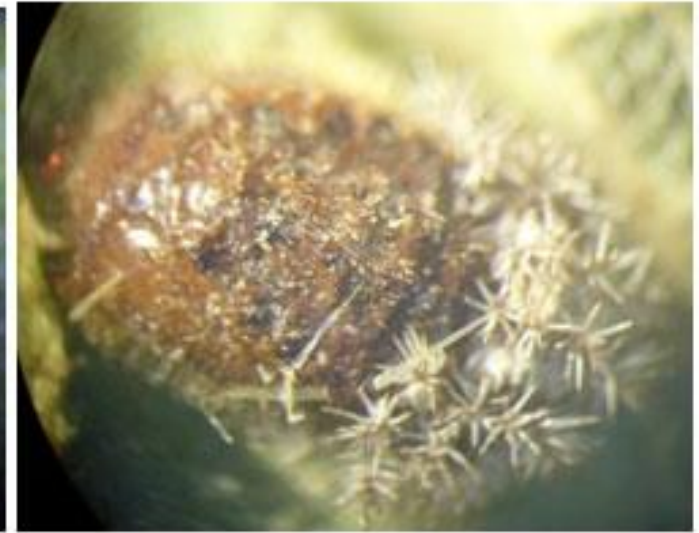




Eggs



Larvae



Pupa

Fig. (3) Eggs , larva and pupa of *Epilachna chrysomelina*

تغذي الحشرة بياتها الشتوي على شكل حشرات بالغة فقط مختبئة تحت الأوراق والحشائش أو تحت قلف الأشجار

تتغذى اليرقات الحديثة الفقس على البشرة السفلى للأوراق وعلى باقي نسيج الورقة بعد تقدمها في العمر بينما تقرض الحشرات البالغة أوراق وأزهار نباتات العائلة القرعية ويزداد الضرر **عندما تخرج خنافس الجيل الأول** فتضعف النباتات وخصوصاً وقت التزهير ويلاحظ أن **الحشرات البالغة أكثر ضرراً** من اليرقات حيث أن الأولى (البالغات) تعيش فترة أطول (١-٢) شهر وفي أواخر الموسم تتغذى الحشرات البالغة على الثمار الصغيرة وتعمل فيها ثقوباً فتتلفها جزئياً أو كلياً ثم تصيبها الفطريات بعد ذلك



مظهر الإصابة
تتغذى اليرقات على السطح السفلي للأوراق
والحشرة الكاملة على السطح العلوي وتبدو الورقة
المصابة كالشبكة

الأهمية الاقتصادية

عالية جدا وبخاصة على النباتات صغيرة العمر مع بداية الموسم وكذلك تظهر الأهمية في نهاية الموسم عندما تبدأ الأوراق بالجفاف فتنتقل الحشرات الكاملة إلى الثمار مما يؤدي إلى إصابتها

This beetle is a vector of squash mosaic virus. The *Epilachna* beetle attacks all cucurbits

المكافحة

تخرج الحشرات الكاملة من البيات الشتوي ضعيفة جافة عندها يكون استخدام المبيدات ناجح لحد كبير

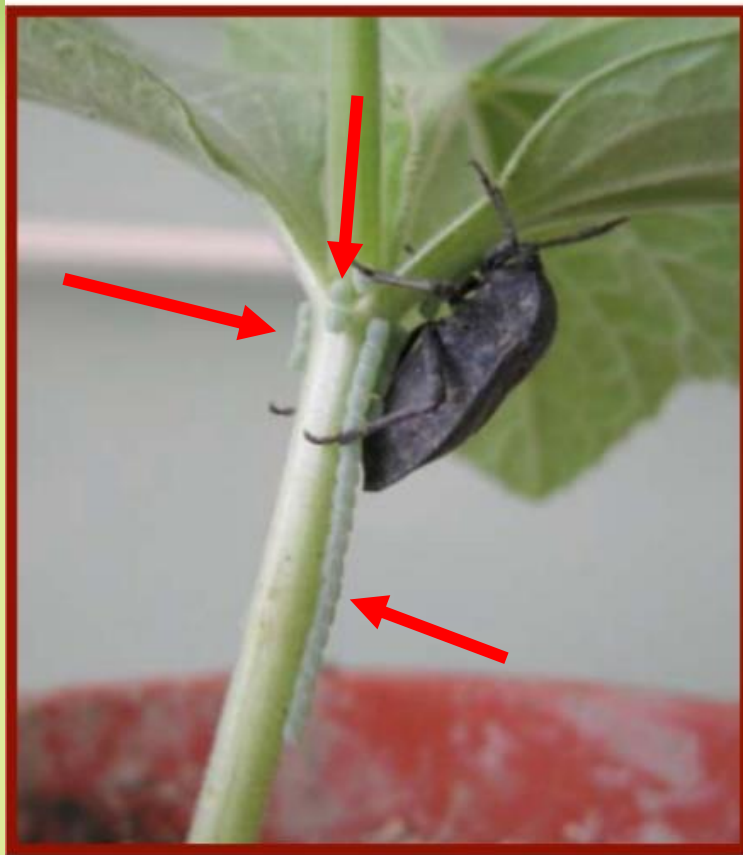
Black watermelon bug



Coridius viduatus البقة السوداء (بق البطيخ)

البقة السوداء (بق البطيخ) *Coridius viduatus*

البيض



(a)

a. Adult of *Coridius viduatus* leaving egg on *Lagenaria siceraria* plant



(b)

b. nymphs with adult

الحوريات



البقة السوداء (بق البطيخ)

Desert squash (*Citrullus colocynthis*)



نباتات الحنظل



المكافحة

- التخلص من نباتات الحنظل أو معاملة النباتات في الشتاء بالمبيدات
- جمع الحشرات الكاملة والهوريات

Acythopeus curvirostris
سوسة ثمار البطيخ





نباتات الحنظل العائل الرئيس لسوسة ثمار البطيخ



مكافحة سوسة ثمار البطيخ

إزالة نباتات الحنظل

رش قبل التزهير

الأهمية الاقتصادية

محدودة إلى متوسطة

آفة موسمية

النباتات القرعية + النباتات الورقية



الديدان القياسية ونصف القياسية



Semilooper: It is a type of polypod larva which bears 3 pairs of thoracic legs and 3 pairs of prolegs. Prolegs are present on 5, 6, and 10th abdominal segments e.g. Castor Semilooper, cotton Semilooper



It is a type of polypod larva which bears 3 pairs of thoracic legs and two pairs of prolegs on 6th and 10th abdominal segments e.g. Cabbage looper

ونصف القياسية



الديدان القياسية

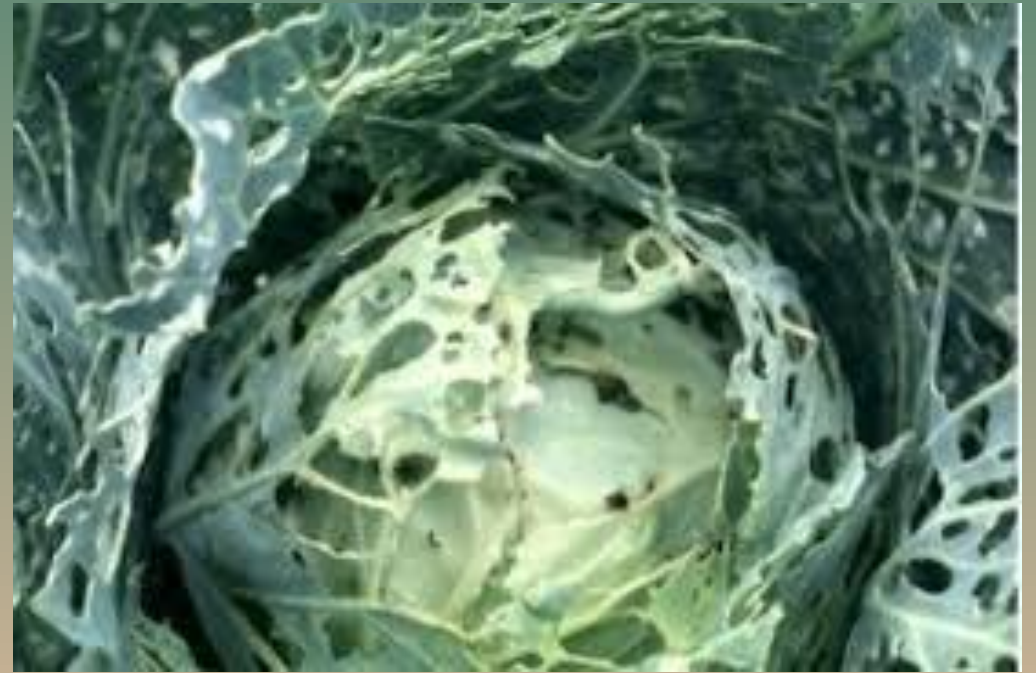


Cabbage Looper *Trichoplusia ni*



نشاطها ليلي

يرقة الوبير الملفوف



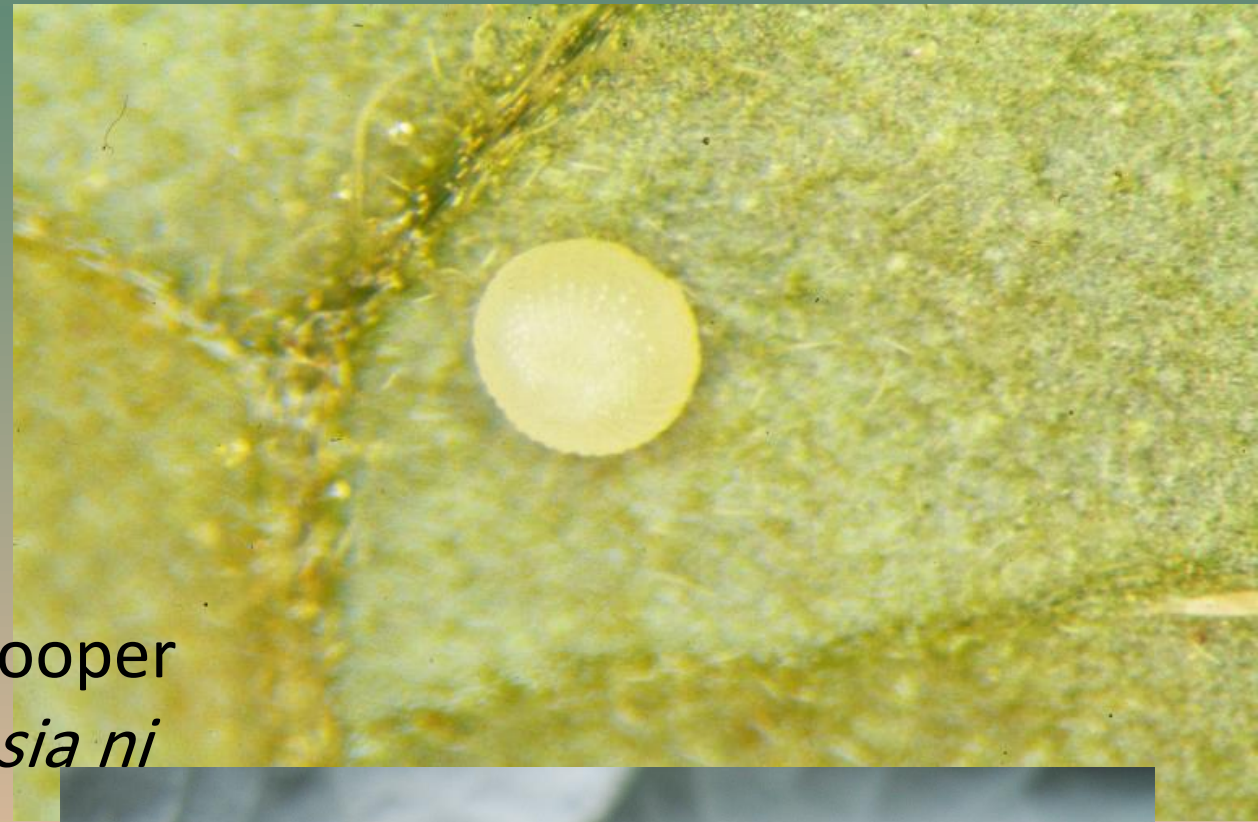
Cabbage Looper
Trichoplusia ni



Photo by Phil Sandoz



Cabbage Looper
Trichoplusia ni



الأهمية الاقتصادية متوسطة

المكافحة

الفحص المبكر عن وجود هذه الآفة – التربة والمسائي
مبيدات معدية
بكتريا

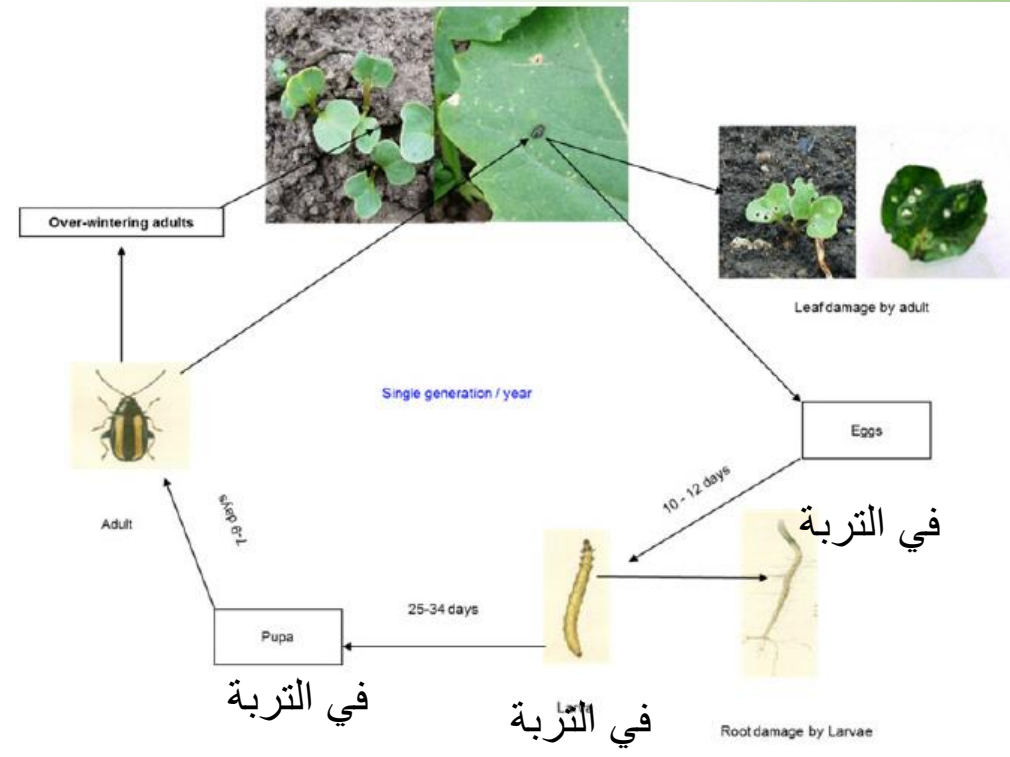


الخنافس البرغوثية



مظهر إصابة مميز



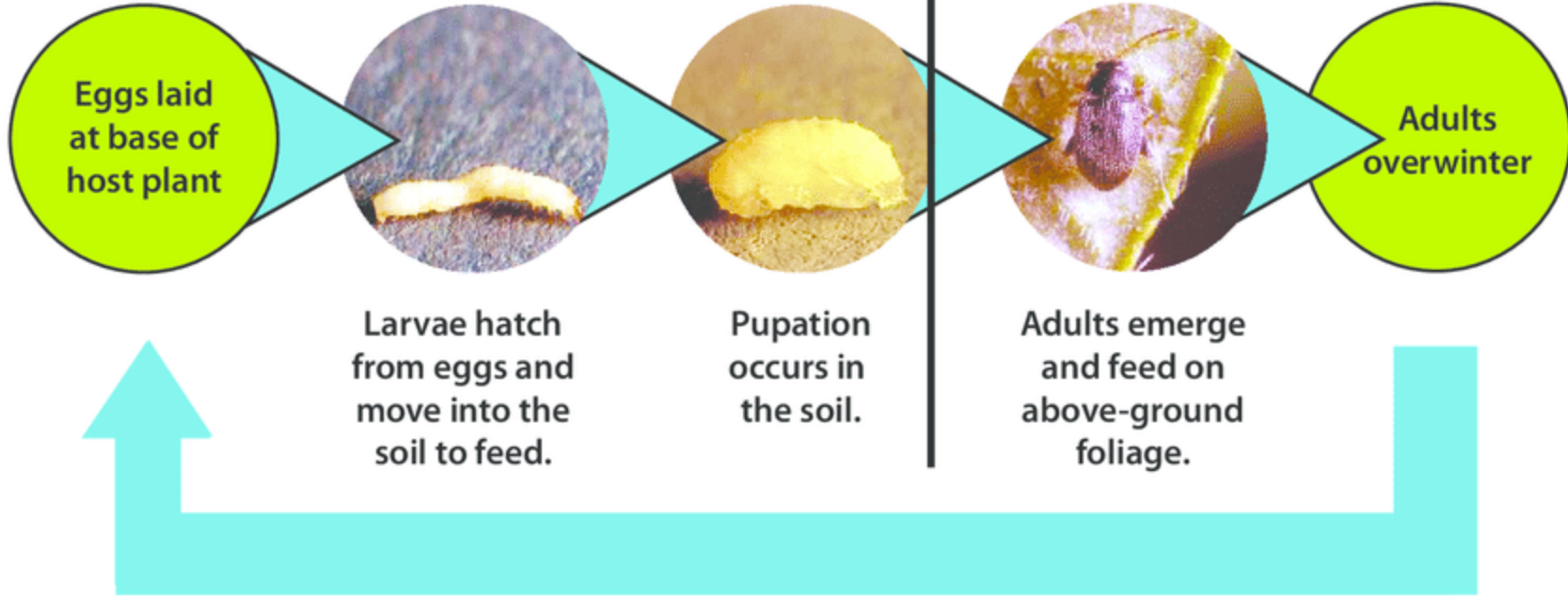


تحت سطح التربة

فوق سطح التربة

Below-ground

Above-ground



أنواع الخنافس البرغوثية كثير والمدى العائل النباتي واسع

الأهمية متوسطة وعالية على البادرات والنبات الصغيرة

المكافحة

- استخدام بذور معاملة بالمبيدات الحشرية
- رش بمبيدات معدية أو مبيدات ملامسة

آفات النباتات الورقية



حشرات الخضر الورقية

الخنافس البرغوثية

حشرات المن

الذبابة البيضاء

الثربس

الديدان القياسية ونصف القياسية

البق الدقيقي

صانعات الأنفاق

الجراد

النطاطات

قافزات الأوراق

الدودة القارضة

أبو دقيق الكرب



أبو دقيق الكرنب
Pieris rapae



وجود بقعتين
على الجناح
الأمامي



وجود بقعة واحدة على
الجناح الأمامي







© Todd Stout



© Howell C. Curtis





The egg is laid on end, usually on the under surface of the leaves. They occur singly, never in clusters





المكافحة
التخلص من البرية (الحشائش) من فصيلة الصليبية
عدم التأخر في الحصاد

مظهر الإصابة





العوائل النباتية من الفصيلة الصليبية
الأهمية الاقتصادية
متوسطة إلى عالية