

آفات أشجار وثمار النخيل



النطاطات
الجراد
الحشرات القشرية
البق الدقيقي
الثربس
ذبابة البحر الأبيض المتوسط؟

سوسة طلع النخيل
دودة البلح الكبرى
دودة البلح الصغرى
دوباس النخيل

جعل النخيل (حفار العذوق)
حفار ساق النخيل ذو القرون الطويلة

سوسة النخيل الحمراء



آفات ثمار أشجار النخيل



سوسة طلع النخيل، دودة البلح الكبرى، دودة البلح الصغرى



أنواع آفات الثمار

الحشرات القشرية

البق الدقيقي

الدوباس

حفار العذوق

أقل تخصصاً

• دودة البلح الصغرى

• سوسة الطلع

• الحلم الغباري

• دودة البلح الكبرى

أكثر تخصصاً

Arenipses sabella دودة البلح الكبرى

Batrachedra amydraula دودة البلح الصغرى

Derelomus (=Andranthobius) sp سوسة الطلع

أكثر تخصصاً

الأهمية الاقتصادية

زيادة الأهمية الاقتصادية مع الزمن

الأسباب :-

١ - عدم فهم حياتة وسلوك الآفات.

٢ - برنامج المكافحة غير المتوازن (العلمي) أدى إلى فقدان التوازن البيئي.

٣ - الإدارة.

دودة البلح الكبرى

الدرهم



الحشرة الكاملة لدودة البلح الكبرى

انتشار دودة البلح الكبرى

في الواحات الداخلية أكثر من الواحات الخارجية

الجوف ، المذنب (القصيم)، الرياض

سلوك الحشرة الكاملة

ليلية النشاط

تختفي في النهار داخل الكرب وقواعد
السعف الداخلية



تتجذب للضوء (مشكلة)

لا تتغذى

دودة البلح الكبرى

الدرهم

يرقة دودة البلح الكبرى



دودة البلح الكبرى

الدرهم



اليرقة كاملة النمو ٣٠-٣٥ ملم

اللون قرنفلي غامق

العدراء بني فتح اللون متطاولة



يرقة دودة البلح الكبرى



لونها داكن

سريعة الحركة

تختفي خلال فترة الظهر وعند ارتفاع الحرارة .

تنشط في المساء والصبح الباكر

دودة البلح الكبرى

الدرهم



مظهر الإصابة بدودة البلح الكبرى

فضلات بنية كثيفة متجمعة

خيوط حريرية تربط الفضلات
بعضها في بعض وبالأجزاء المصاب

تعفن الطلع

سقوط الأزهار والثمار

غذاء اليرقة

١- قبل الموسم (قبل خروج القتو)

السعف خاص سعف الفسائل (الضبان)



قواعد الكرب

بقايا التمور الموجودة على شجرة النخيل

غذاء اليرقة

٢- في الموسم

غلاف القنوة (الكافور) قبل التفتح.

الشماريخ و الأزهار.

ساق القنوة (الطلع).

الثمار الصغيرة.

الثمار الناضجة على اشجار النخيل وفي مخازن التمور.



مكان وضع البيض أماكن تغذية اليرقات

دودة البلح الكبرى

الدرهم



دودة البلح الكبرى

الدرهم



دودة البلح الكبرى

الدرهم



دودة البلح الكبرى

الدرهم



دودة البلح الكبرى

الدرهم



دودة البلح الكبرى

الدرهم



الدرهم



دودة البلح الكبرى

الدرهم



دودة البلح الكبرى

الدرهم





دودة الببح الصغرى

الدرهم

دودة الببح الصغرى



دودة البلح الصغرى

الدرهم



الجناح الأمامي رمحي الشكل بني اللون

الجناح الخلفي ضيق رمادي اللون

الحشرة صغيرة في الحجم

اليرقة

١٠-١٢ ملم طول

الرأس والحلقة الصدرية الأولى بنية
اللون بينما بقية الجسم بني فاتح



تنشط في النهار والليل

كثيرة الحركة

لآفات ثلاث أجيال

الجيل الأول جيل الأزهار

نظهر الحشرة مع تفتح الأغاريض

تضع البيض فردياً على الأزهار

اليرقات تهاجم الأزهار ويؤدي ذلك إلى تساقطها

**الجيل الثاني جيل الثمار الصغيرة
اليرقات تهاجم الثمار حديثة**

الجيل الثالث جيل البيات الشتوي

دودة البلح الصغرى

الدرهم



دودة البلق الصغرى

الدرهم



دودة البلح الصغرى

الدرهم



دودة البلح الصغرى

الدرهم



دودة البلح الصغرى

الدرهم



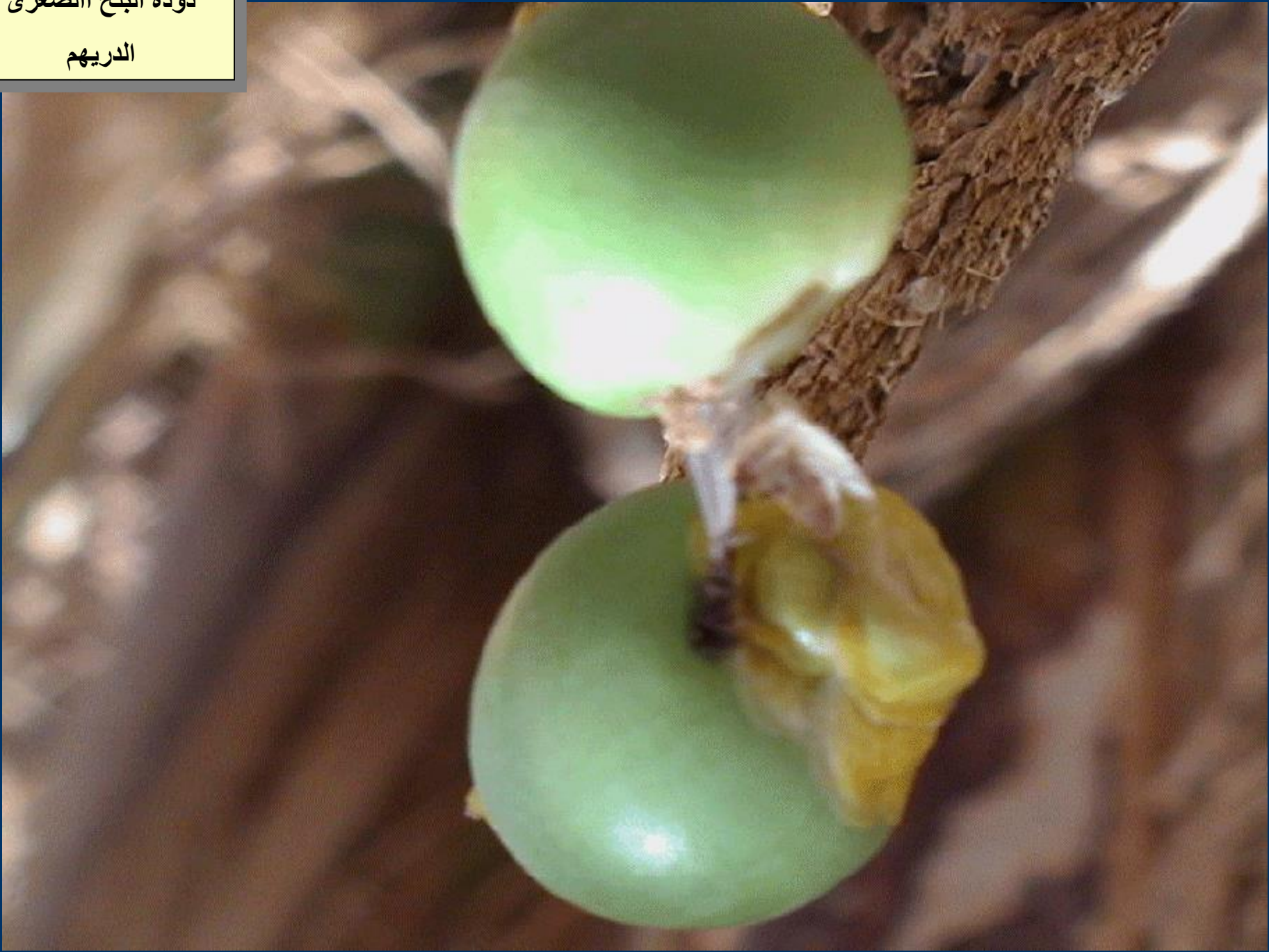
دودة البلح الصغرى

الدرهم



دودة البلح الصغرى

الدرهم



دودة البلح الصغرى

الدرهم



دودة البلح الصغرى

الدرهم



دودة البلح الصغرى

الدرهم



دودة البلح الصغرى

الدرهم



دودة البلح الصغرى

الدرهم



دودة البلح الصغرى

الدرهم



دودة البلح الصغرى

الدرهم



دودة البلح الصغرى

الدرهم



دودة البلح الصغرى

الدرهم



دودة البلح الصغرى

الدرهم



دودة البلح الصغرى

الدرهم



دودة البلح الصغرى

الدرهم



دودة البلح الصغرى

الدرهم



دودة البلح الصغرى

الدرهم

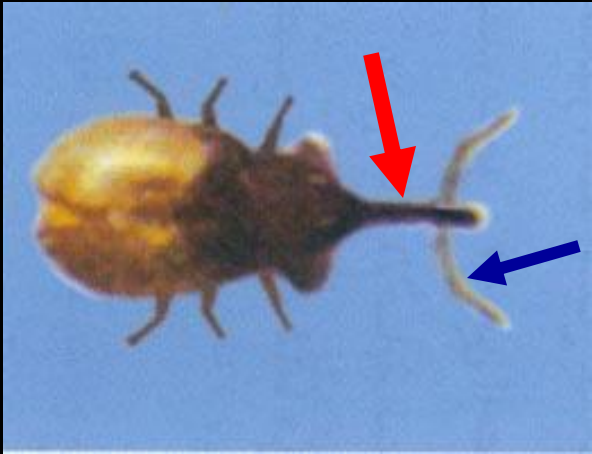


الحشرة الكاملة

الطول: ٥ ملم + بروز الرأس ١,٥ ملم = ٦,٥ ملم

لون البطن : برتقالي - أصفر

لون الرأس والصدر: بني داكن



اليرقة : عديمة الأرجل ، بيضاء اللون
والرأس بني باهت

الطول ٥ ملم

وقت ظهور الآفة

مع ظهور الطلع

من يناير حتى أبريل

ويختلف فترة نشاطها حسب الظروف
الجوية للمناطق

أول ظهور لها في بيشة قبل ٤٠ عام

توجد الآن في معظم مناطق زراعة النخيل
وأقل وجوداً في المنطقة الشرقية

أماكن وجود السوسة

قاعدة الطلع

على الأزهار والشماريح

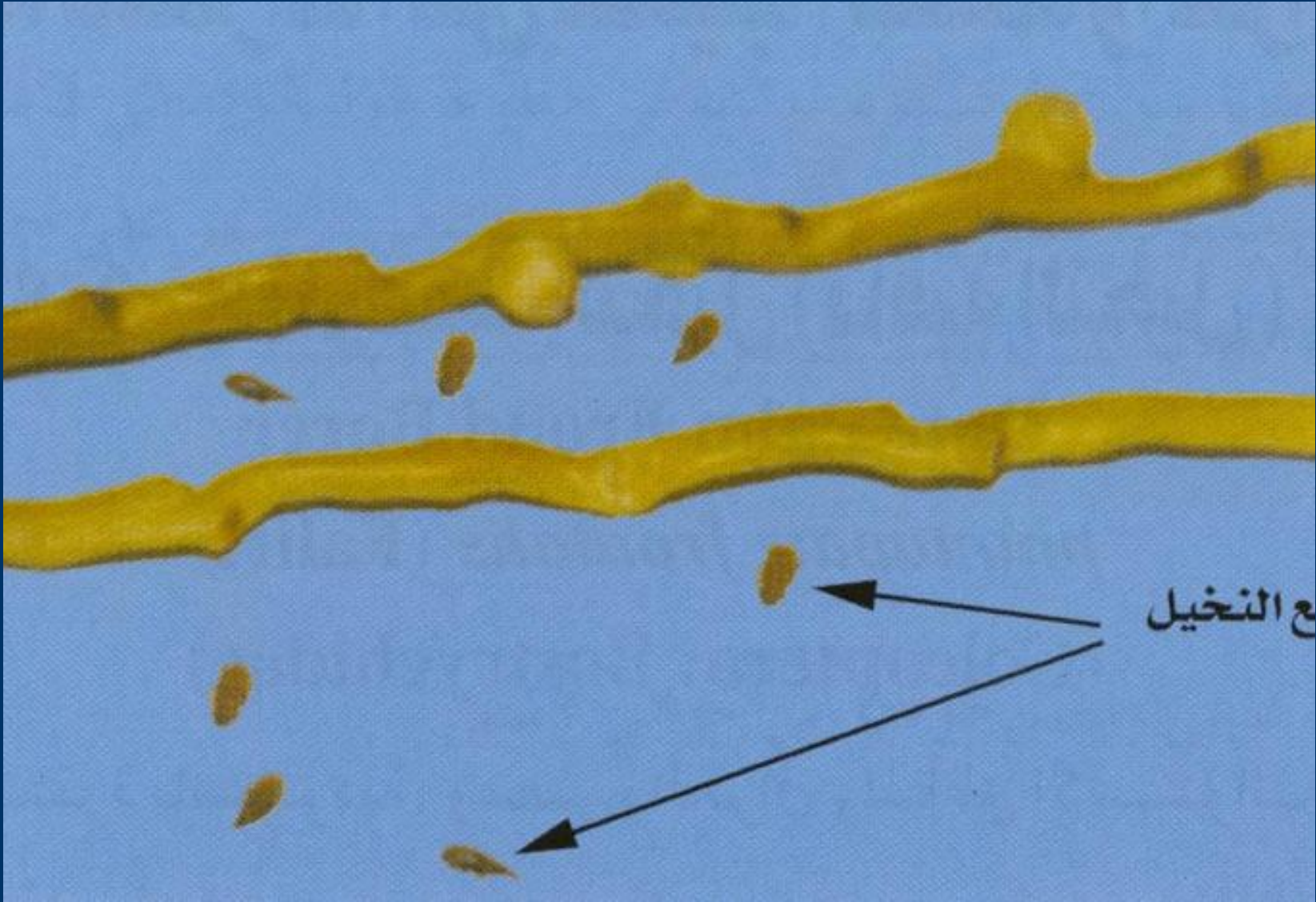
مظاهر الإصابة

تساقط الأزهار

خلو الشماريح من الأزهار

نقر أسفل قواعد الأزهار

تساقط الثمار الصغيرة



مع النخيل



2005 04 12



2005 04 12

المكافحة

قبل الموسم



- ١- إزالة متبقيات التمور على أشجار النخيل و على الأرض.
- ٢- التكريب الجيد.
- ٣- الاعتناء بأشجار النخيل (التسميد والري
- ٤- تهوية الأشجار (عدم الازدحام).
- ٥- تعفير أو رش الأشجار في الخريف بعد الصرام.
- ٦- استخدام المصائد الضوئية.

المكافحة

خلال الموسم



١- التعفير مع التلقيح .

أماكن التعفير:

تعفير الشماريخ، تعفير ابط القنوة.

٢- الرش بعد العقد بربع اسابيع أو عند ظهور رؤية
مظاهر الإصابة.

٣- استخدام المصائد الضوئية.