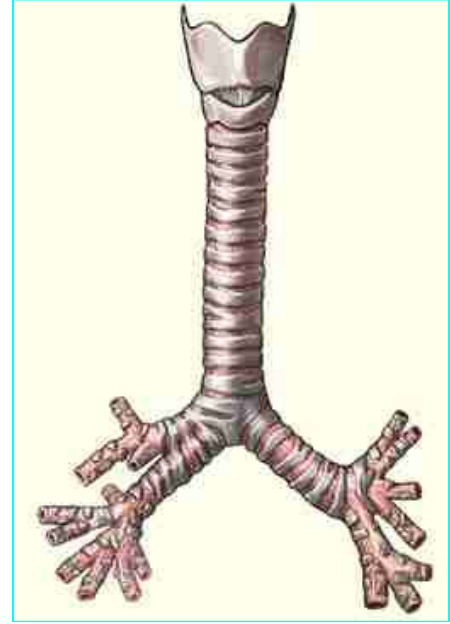


# الربو الشعبي



**أدوية الربو :** وتشمل الأدوية المستخدمة للسيطرة على المرض لمدة طويلة مثل مثبطات الهيستامين ومعززات بيتا\_2 ومعدلات الليكوترابين والثيوفيللين والكورتيزون المستنشق أو الذي يعطى عن طريق الفم والأدوية المستخدمة للسيطرة على المرض لمدة قصيرة مثل (معززات البيتا\_2) قصيرة المفعول و إبيراتروبيم بروميد، موسعات القصبات الهوائية (معززات البيتا 2) قصيرة المفعول توسع مجاري التنفس عن طريق إرخاء العضلات التي تحيط بأنابيب القصبة الهوائية التي وتكون منقبضة أثناء نوبة الربو. معظم أدوية الربو تعطى عن طريق الاستنشاق، ولكي تتم الفائدة المطلوبة يجب استخدام أدوات الاستنشاق بطريقة صحيحة .

الربو مرض تصاب به الرئتين حيث تضيق فيه مجاري الهواء التي تحمل الهواء من وإلى الرئة وبالتالي يكون التنفس صعباً؛ مجاري الهواء في الشخص المصاب بالربو تكون شديدة الحساسية لعوامل معينة تسمى المهيجات وعند إثارتها بهذه المهيجات تلتهب مجاري الهواء وتتفتح ويزيد إفرازها للمخاط وتتقبض عضلاتها ويؤدي ذلك إلى إعاقة التدفق العادي للهواء ، وهذا ما يسمى بنوبة الربو. بالإمكان السيطرة على أعراض نوبة الربو ، ولكن يمكن أن يتكرر حدوث النوبة خلال ساعات من حدوث النوبة الأولى .

**أنواع الربو :** ربو خارجي المنشأ (من الحساسية)، و ربو داخلي المنشأ (لا يثار بالحساسية). ويمكن أن يكون الشخص مصابا بالنوعين معاً، وهو خليط من الربو الخارجي المنشأ والداخلي المنشأ. الربو الخارجي المنشأ أكثر انتشاراً بين الأطفال والمراهقين وعادة ما يختفي مع السن ومع تقادي العوامل المثيرة للحساسية. ويكون للشخص المصاب بهذا النوع من الربو حساسية غير عادية تجاه العوامل المثيرة للحساسية. عندما يتعرض المصاب بالربو للمرة الأولى للعوامل المثيرة للحساسية، ينتج جهاز المناعة كميات غير عادية من البروتينات الدفاعية تسمى الأجسام المضادة. إن إيمونوجلوبين (جلوبيولين المناعة) هو الجسم المضاد الذي يسبب أعراض الحساس. ودور أجسام أي جي إي المضادة هو تمييز عوامل معينة مثيرة للحساسية، مثل لقاح نبات "الرجيد"، وتلصق بالخلايا البدنية (خلايا تحتوي على وسائط كيميائية). تتراكم هذه الخلايا في أنسجة معرضة للبيئة مثل الأغشية المخاطية في الجهاز التنفسي. خلال التعرض الثاني تميز أجسام أي جي إي المضادة العوامل المثيرة للحساسية وتعمل على تنبيه الخلايا البدنية لكي تطلق الهيستامين والوسائط الكيماوية. إن الوسائط هي كيماويات التهابية تترك تأثيرها على أنابيب الشعب الهوائية لكي تؤدي إلى إنتاج المزيد من المخاط فيها والانتفاخ والتشنج الشعبي.

**الربو الداخلي المنشأ** شائع أكثر في الأطفال الذين تقل أعمارهم عن 3 سنوات وفي البالغين الذين تزيد أعمارهم عن 30 سنة. إن الالتهابات الفيروسية التنفسية هي مهيجات أساسية وتؤثر إما على الأعصاب أو الخلايا قرب سطح أنابيب القصبة الهوائية. وقد يسبب ذلك تشنج شعبي أو إطلاق وسائط كيميائية مما يؤدي إلى حدوث نوبة الربو. وتشمل المهيجات الأخرى كالعوامل المثيرة للحساسية، والتمارين الرياضية، والهواء البارد والتغيرات العاطفية.

## **العلامات والأعراض :**

تختلف من شخص إلى آخر وتتراوح ما بين خفيفة إلى حادة ، وتشمل السعال والأزيز وصعوبة التنفس وزيادة إفراز المخاط واتساع فتحتا الأنف .

**ما هو الربو ؟**