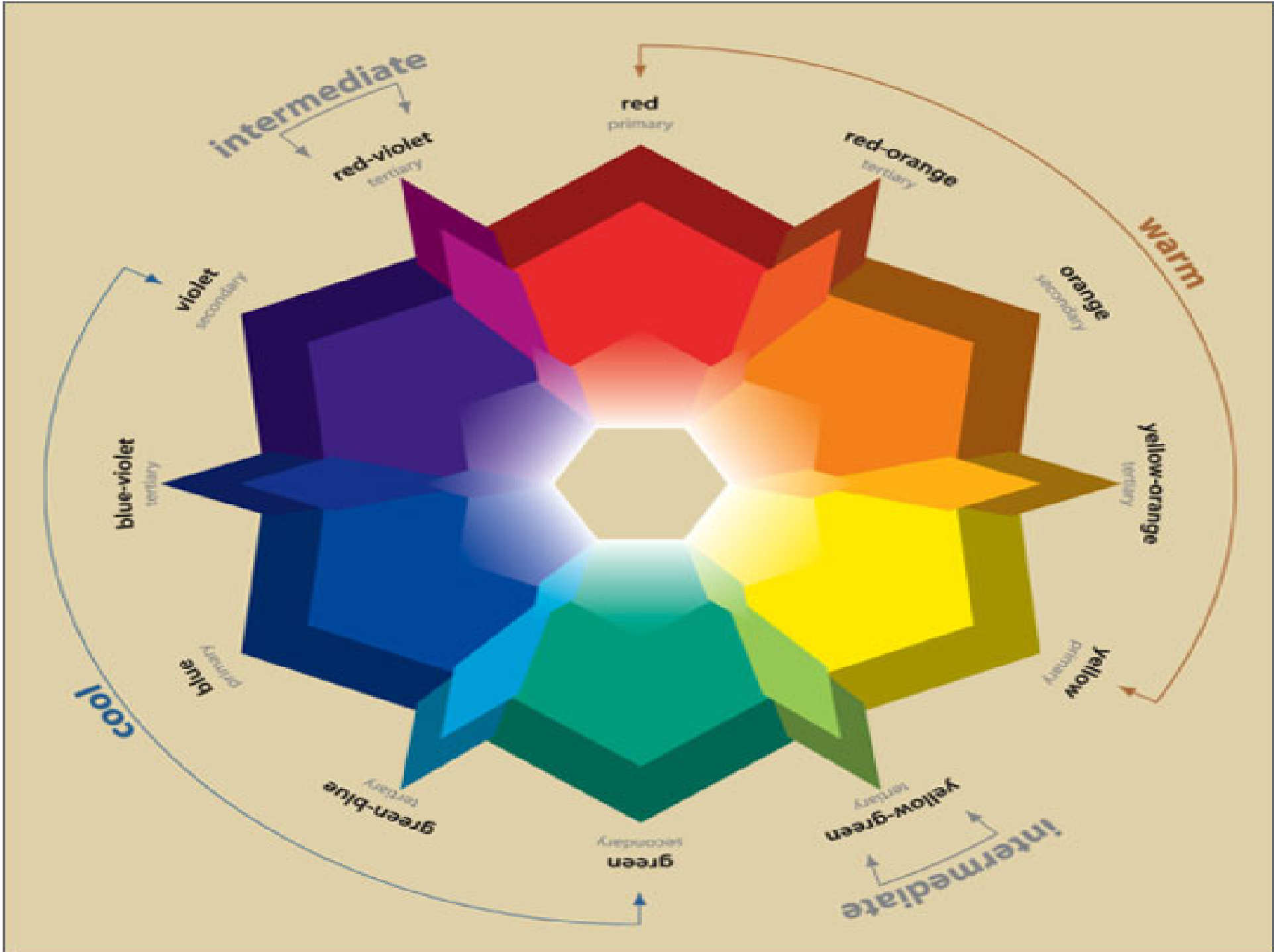


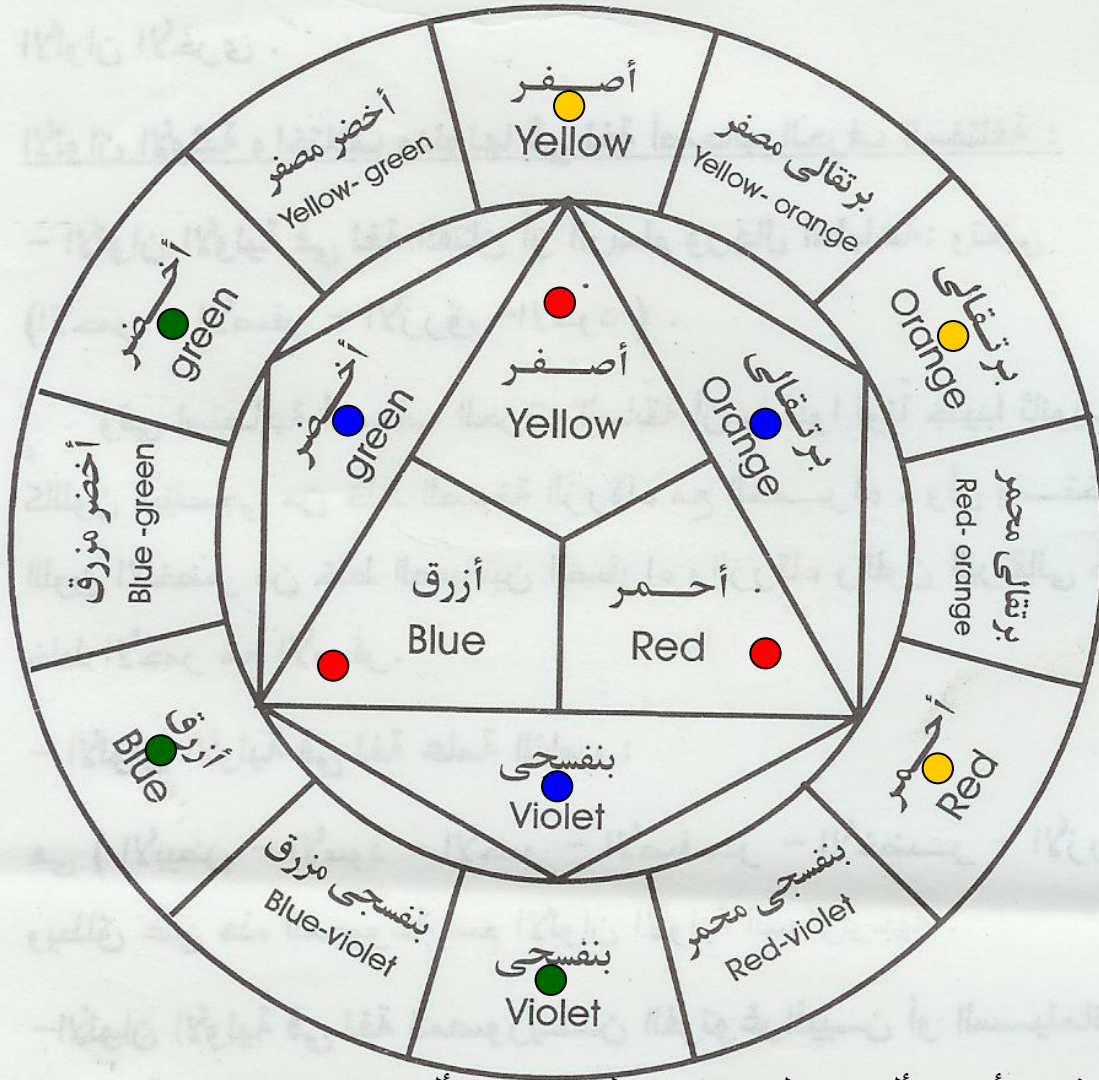
BASIC DESIGN 1

THE ELEMENTS OF COLOR

Dr. Hatem Galal A Ibrahim



الألوان



● **الألوان الأساسية:** هي أساس كل الألوان وهي متباينة ومتقابلة على دائرة الألوان.

● **الألوان الثانوية:** هي ناتج خلط لونين أساسيين وهي متقابلة دائرة الألوان.

● **الألوان الحارة:** وهي ترمز إلى الشمس والدم والنار وهي الأصفر والأحمر والبرتقالي وهي ألوان مقربة.

● **الألوان الباردة:** وهي ترمز إلى الماء والخضرة والظلال وهي الأزرق والأخضر والبنفسجي وهي ألوان مبعدة.

الألوان المتوافقة: هي الألوان المشتركة في أحد الألوان والمتجاورة على دائرة الألوان.

الألوان المتباينة: وهي الألوان المتقابلة على دائرة الألوان.

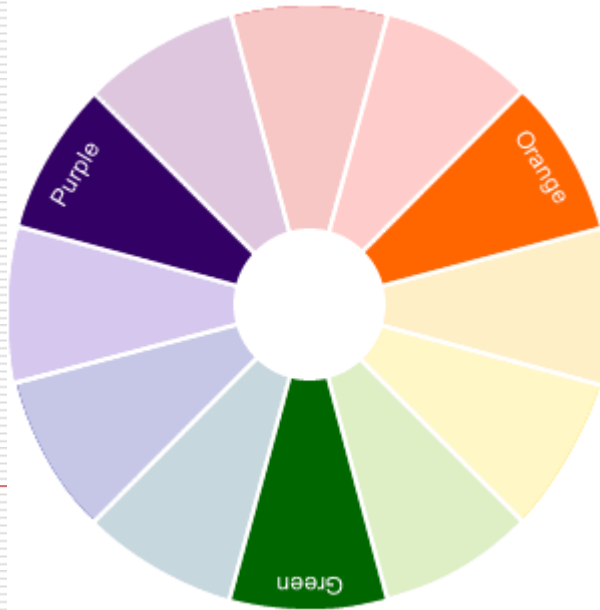
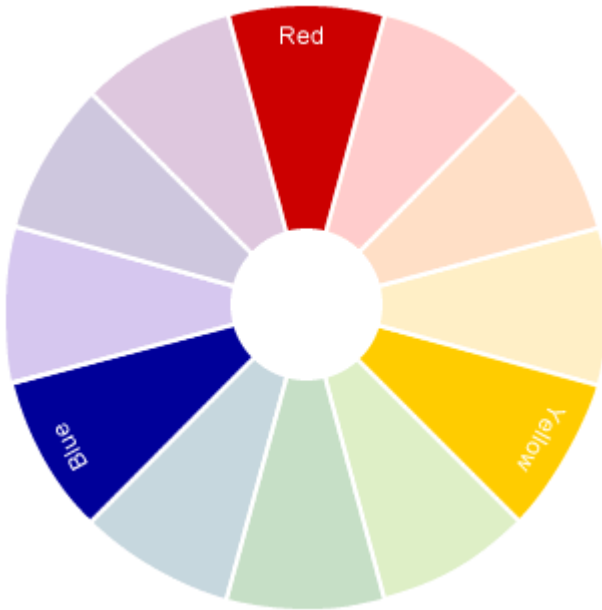
اللون الأسود والأبيض: يعتبر لون محايد وهو غير موجود على دائرة الألوان.

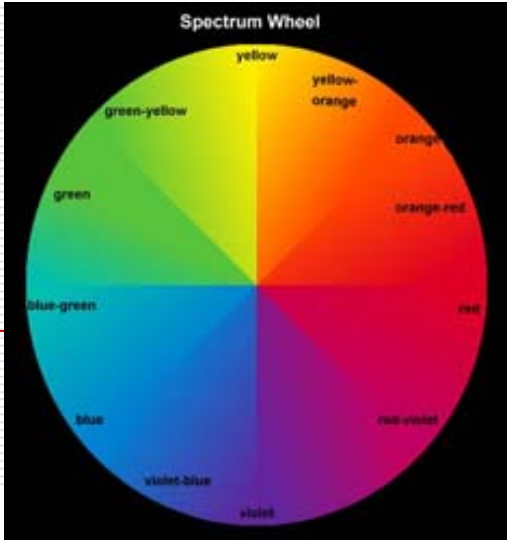
دائرة الألوان تصنف الألوان إلى 3 فئات: رئيسية، ثانوية، ووسطية هناك 12 لونا في عجلة الألوان

3 ألوان رئيسية وهي الأحمر،
الأصفر، والأزرق

ألوان ثانوية ناتجة عن مزج
لونين رئيسيين بنسب متساوية
البرتقالي = أحمر + أصفر
الأخضر = أزرق + أصفر
البنفسجي = أزرق + أحمر

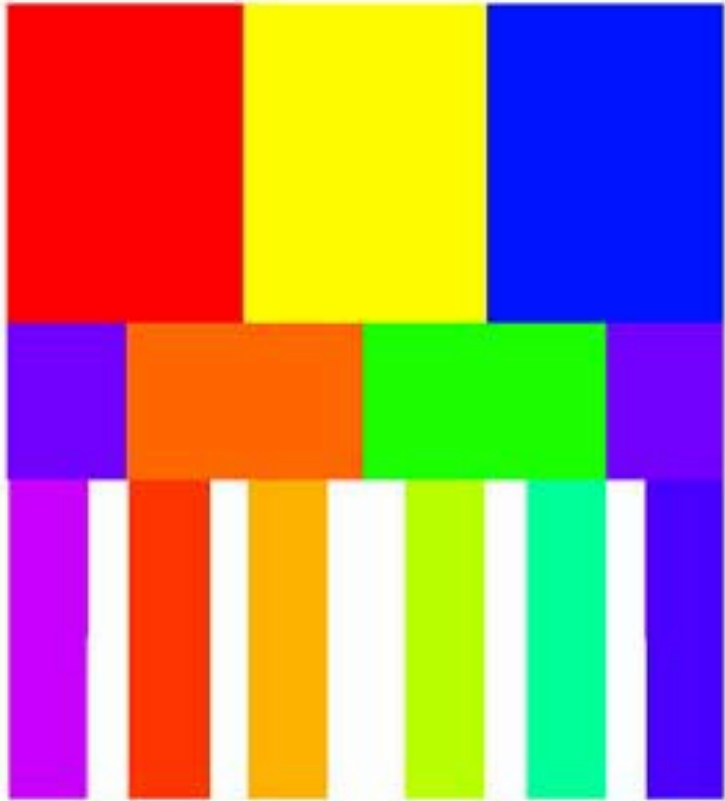
الألوان الوسطية الناتجة عن مزج
لون أساسي ولون ثانوي وتسمى
بأسماء الألوان التي استخدمت فيها
: أزرق-أخضر، أصفر-أخضر،
أزرق-بنفسجي، أحمر-بنفسجي،
أحمر-برتقالي، و أصفر-برتقالي





Wheel

TI

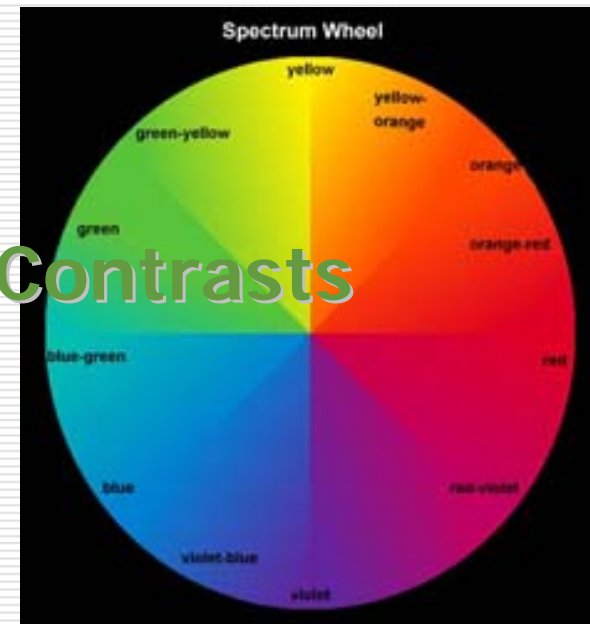
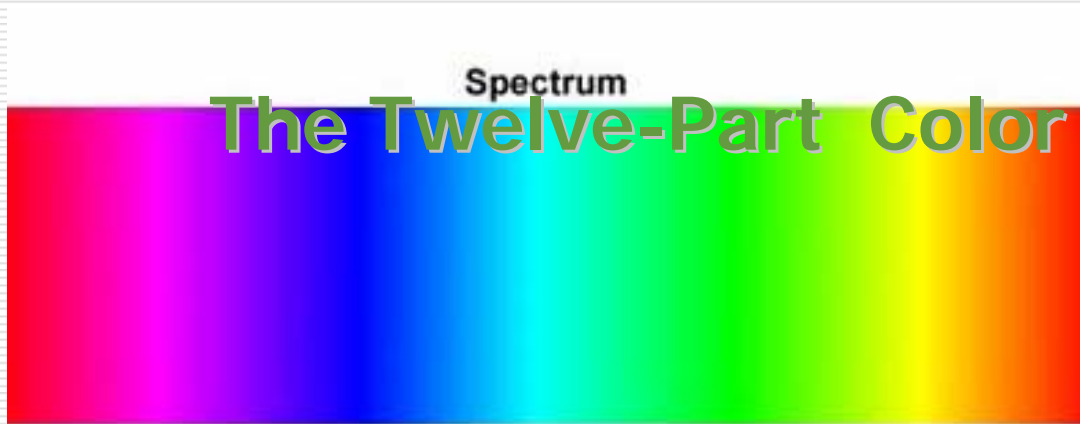


Primaries (3)

Secondaries (3)

Tertiaries (6)

Wheel of Color



The Twelve-Part Color Contrasts



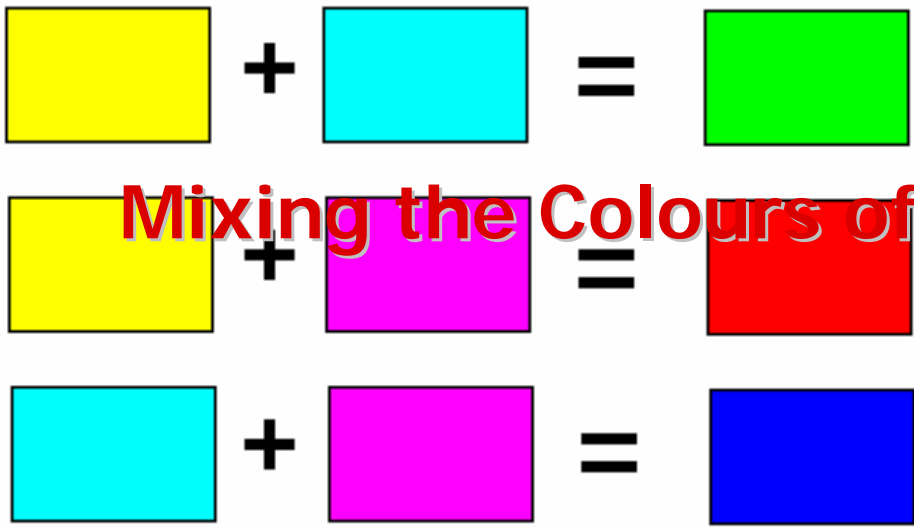
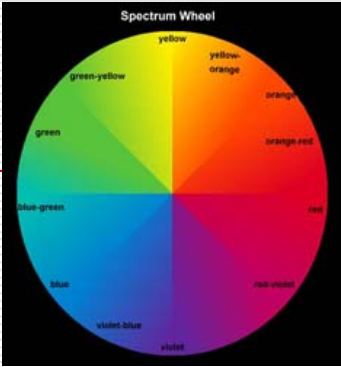
W



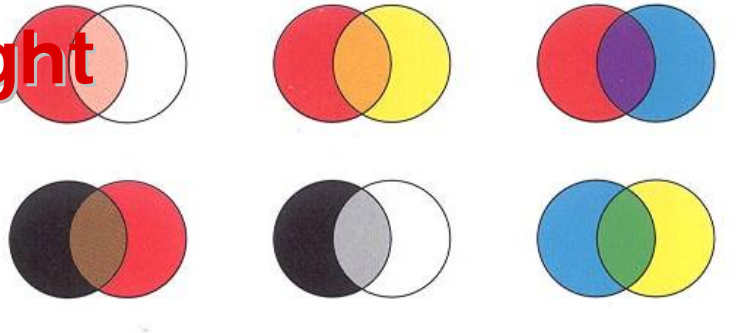
r

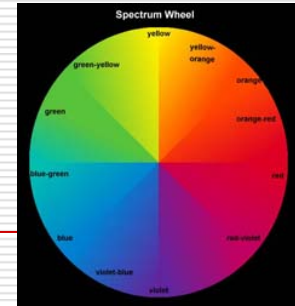
12-Part Color Contrasts



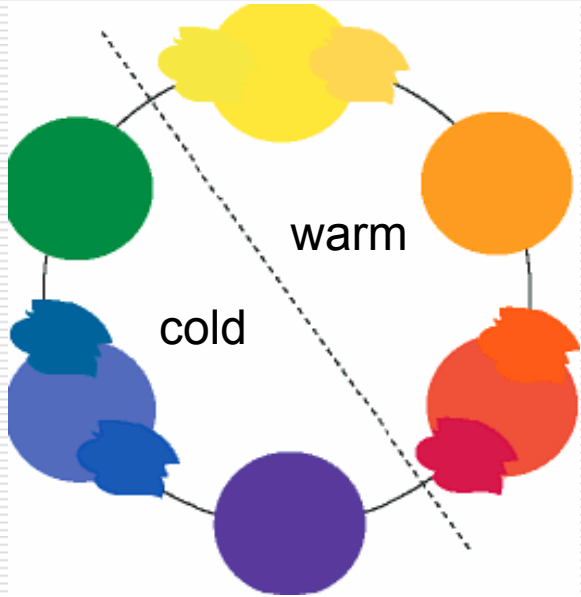


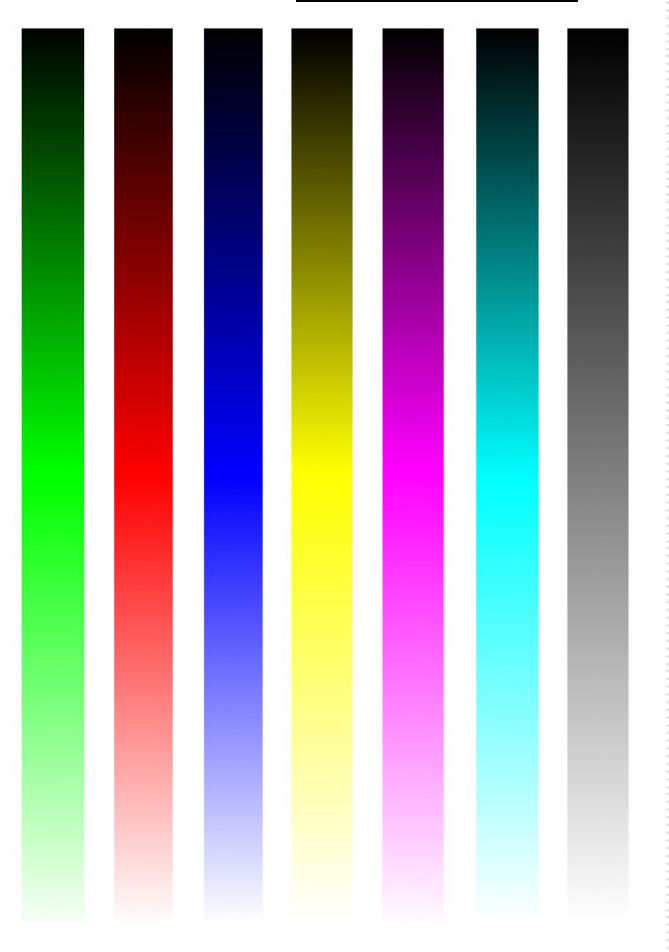
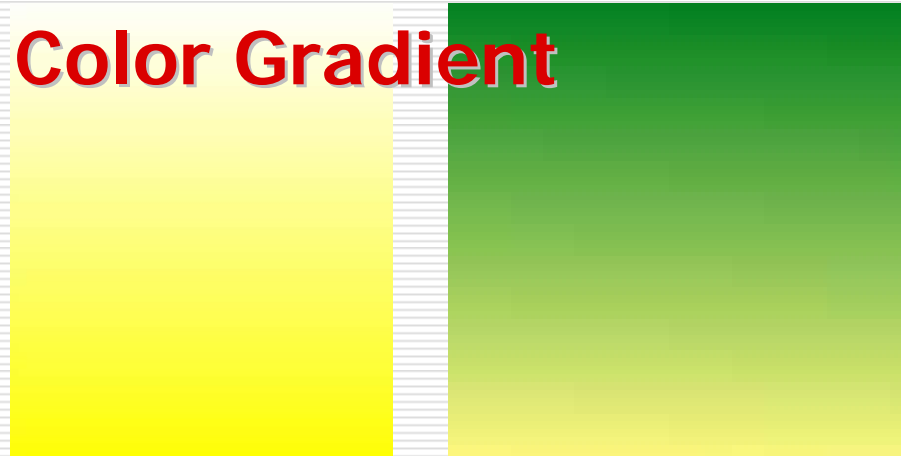
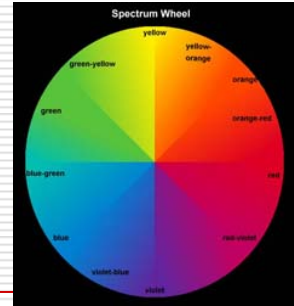
Mixing the Colours of light

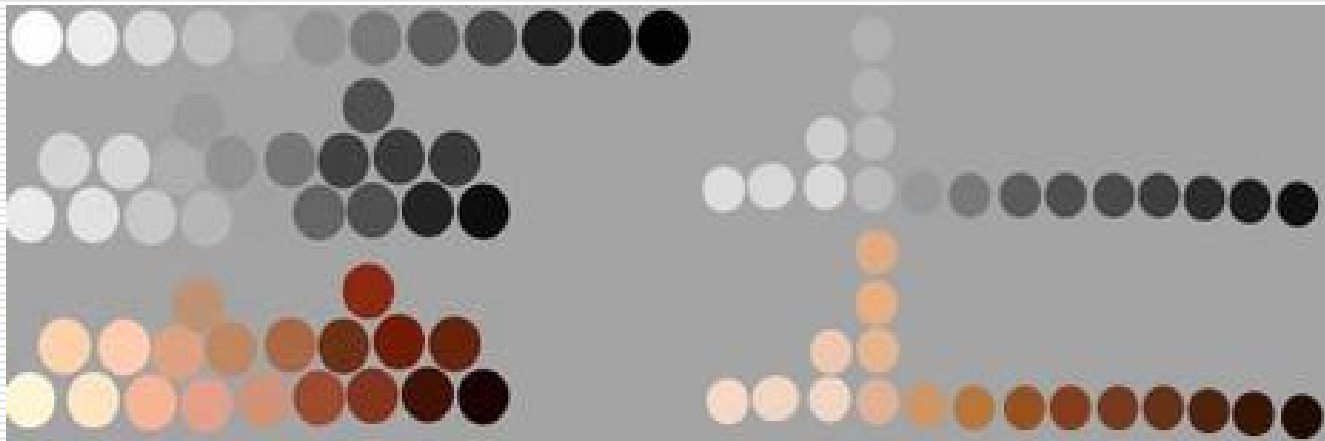
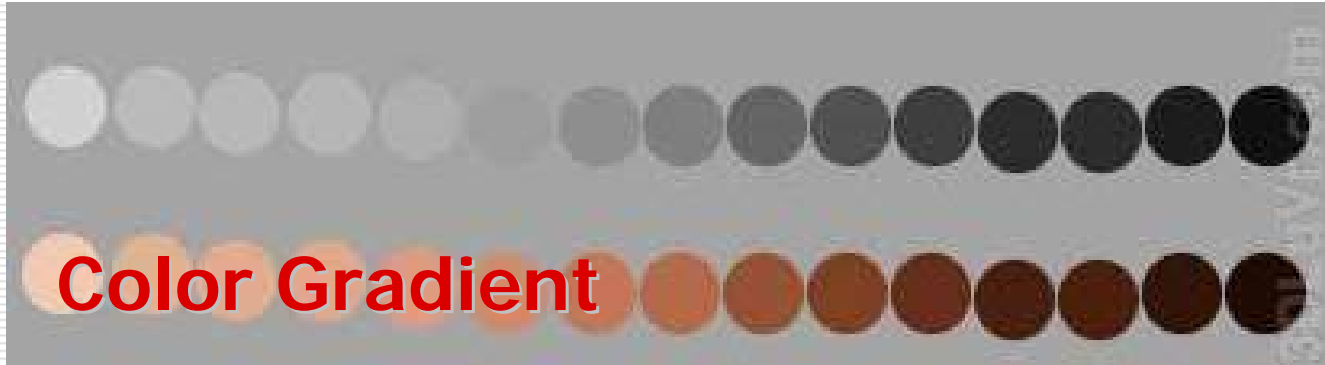
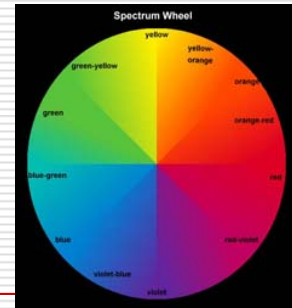




Cold- Warm







Exercises: Color Circle



Exercises: Color Circle



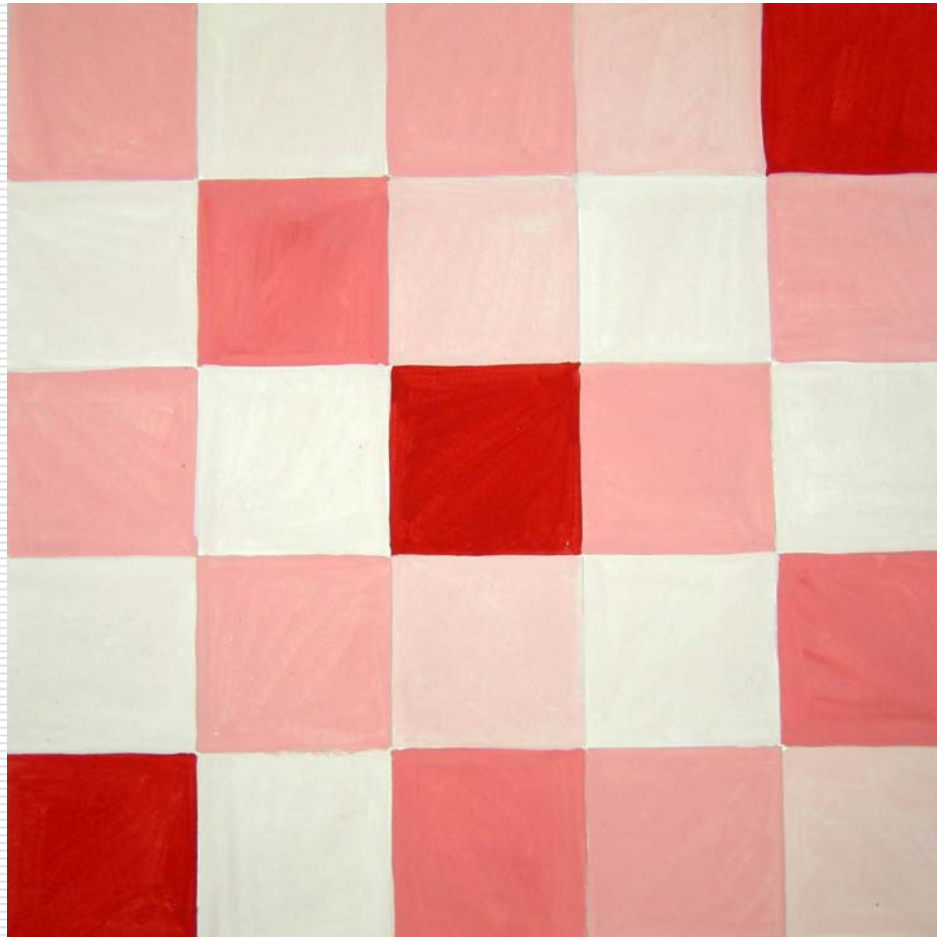
Exercises: Color Circle



Exercises: Light-Dark



Exercises: Light-Dark



Exercises: Light-Dark



تم بحمد الله