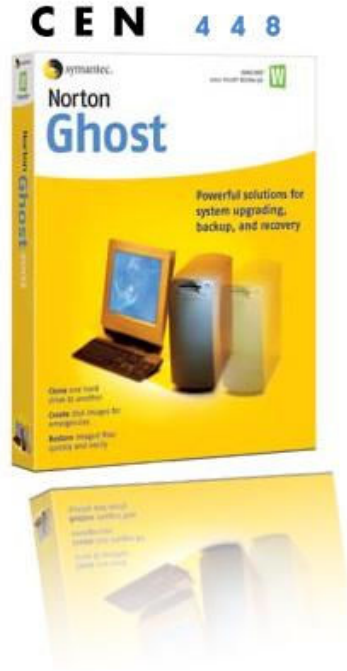


الورقة الثانية

s e c o n d p a p e r

Norton Ghost



تقديم:

هشام الناصر
423100823

إشراف:

د. خالد الغنبر
أ. محمد الحسين

بسم الله الرحمن الرحيم ..

مقدمة :

سنتناول في هذا الموضوع أحد البرامج الهامة جدا , والذي لاشك أن الجميع يحتاجه لما له من فوائد في عدم ضياع الملفات وضياع الوقت , برنامجنا هو **Norton Ghost V9.0** يعتبر هذا البرنامج من أروع البرامج التي تقوم بعمل backup للجهاز , أي يأخذ نسخة احتياطية لويندوز وجميع البرامج وجميع التعريفات وأي جزء تريد له عمل نسخة احتياطية , بحيث تستطيع الرجوع لها في حال حدوث خطأ للسيستم أو تلف له ... بحيث يمكنك استرجاع نظامك في دقائق معدودة , ويمكنك استرجاع جزء من النسخة الاحتياطية كملف تلف أو مجلد تعرض للضياع , وتستطيع أيضا أن تخزن النسخة الاحتياطية على ديسك أو على أكثر من ديسك إذا استلزم الأمر وأيضا في نفس الهاردديسك , ويستحسن عمل النسخة الاحتياطية بعد عمل الفور مات للنظام وتعريف الدرايفرات وتركيب البرامج الهامة , لكي يصبح لديك نسخة احتياطية مجهزة , فلو حدث أي مشكلة للنظام فلا يلزمك وقت لتعريف الدرايفرات الممل وغيرها ... والجميل أيضا في البرنامج أنك تستطيع فتح ملف ال backup الذي قمت بعمله واخذ ماتريد منه وإضافة ماتريد إليه , كما أن هناك خاصية تمكنك من تحديد وقت لل backup مثلا يوم السبت من كل أسبوع في الساعة التاسعة أريد باك أب للقرص C بحيث يقوم بذلك دون تدخل منك إذا , هذا البرنامج تكمن أهميته في حال حدوث مشكلة ما في النظام فإنك تستطيع التصرف وإرجاع النظام لما كان عليه في السابق دون الحاجة إلى جهد أو وقت يضيع كل ماتحتاجه هو القليل من الدقائق ☺

متطلبات التشغيل

نظام تشغيل Windows® XP Home, XP Pro, 2000 Pro SP2 او احدث
معالج Pentium 233 MHz أو أعلى
ذاكره عشوائية 265 ميجا على الأقل
توفر برنامج Microsoft .NET Framework
توفر برنامج Microsoft® Internet Explorer 5.0 أو احدث
وجود DVD or CD drive

ملفات نظام الأقراص التي يدعمها البرنامج

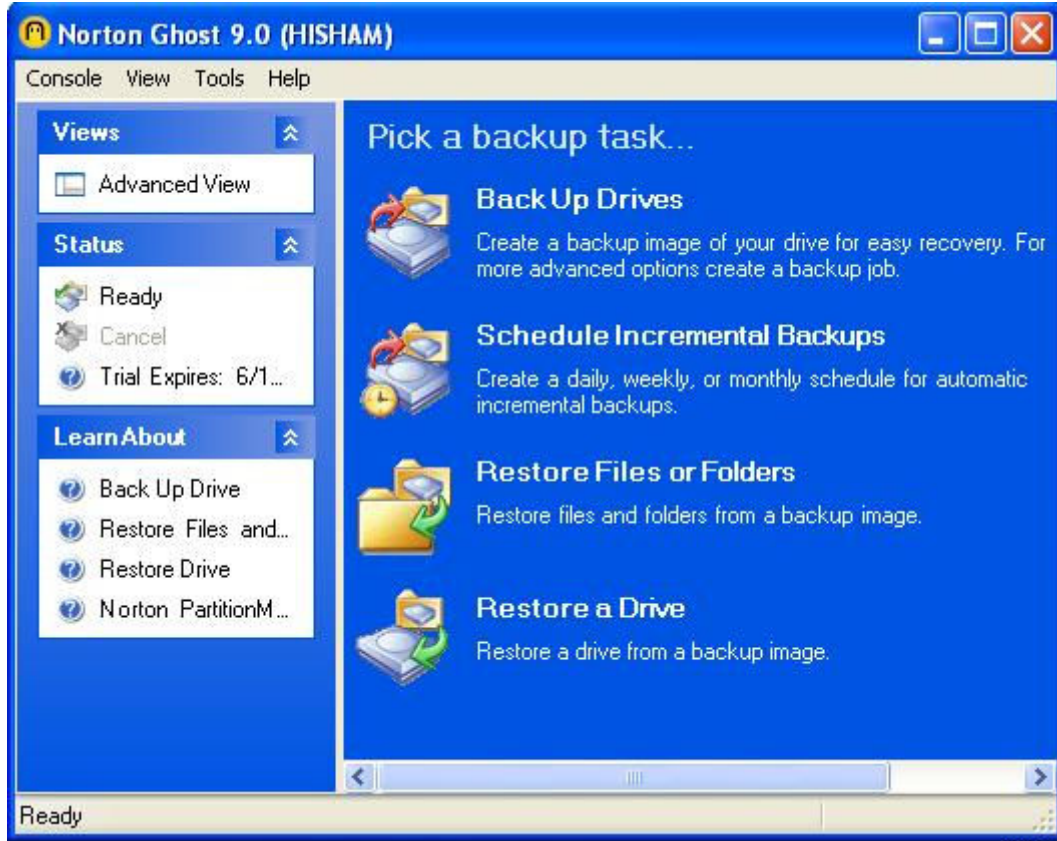
All FAT/32
ALL NTFS
Linux EXT2/3

الشركة المصنعة

SYMANTEC

وفيما يلي سنقدم شرح للبرنامج , وشرح لأهم وظائفه مع الصور , حيث سنتعرف على كيفية إنشاء النسخة الاحتياطية وكيفية استرجاعها وكيفية استرجاع جزءا منها وكيفية عمل نسخ احتياطية بشكل دوري وبشكل منتظم

والآن نبدأ ونرى كيفية عمل هذا البرنامج,,, وماهي وظائفه الأساسية وسوف نلاحظ أن التعامل مع البرنامج سهل جدا بحيث تستطيع استخدامه بكل سهوله ...
أولا الشاشة الرئيسية ...



نرى في الشاشة الرئيسية 4 من المهمات الرئيسية التي يقوم بها البرنامج والتي سوف نتحدث عن كلا منها بالتفصيل لاحقا ... ففي الخيار الأول لدينا **Back up drives** ومن هذا الخيار هو الذي نحدد القرص الذي نريد عمل نسخة احتياطية له فيسمح لنا بتحديد الجزء وتحديد المكان الذي نريد حفظ النسخة فيه ...

الاختيار الآخر هو **schedule incremental backup** وهو ماتحدثنا عنه وهو إذا أردت أن تكون النسخة الاحتياطية محددة بوقت ما , فمثلا تريدها كل شهر أو تريدها كل أسبوع أو كل يوم وهكذا

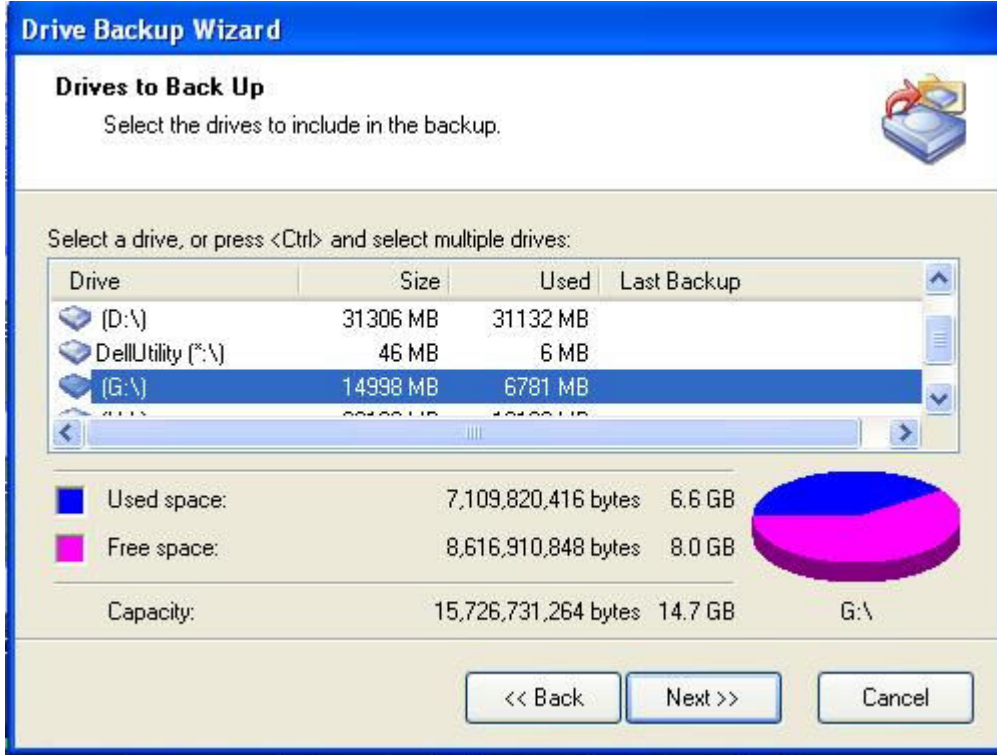
والاختيار الآخر هو **Restore Files or Folders** وهذا يستخدم في حال انك فقدت ملفا أو مجلدا , فلا حاجة لاستعادة جميع النسخة الاحتياطية ,ولكن تستطيع استعادة هذا الملف أو المجلد لوحده من النسخة الاحتياطية

الاختيار الأخير هو **Restore a Drive** يقوم باستعادة ملف ال **Back up** كاملا ويحدث ذلك , احدث تلف للنظام فإنك تقوم باستعادة النظام من النسخة الاحتياطية ...

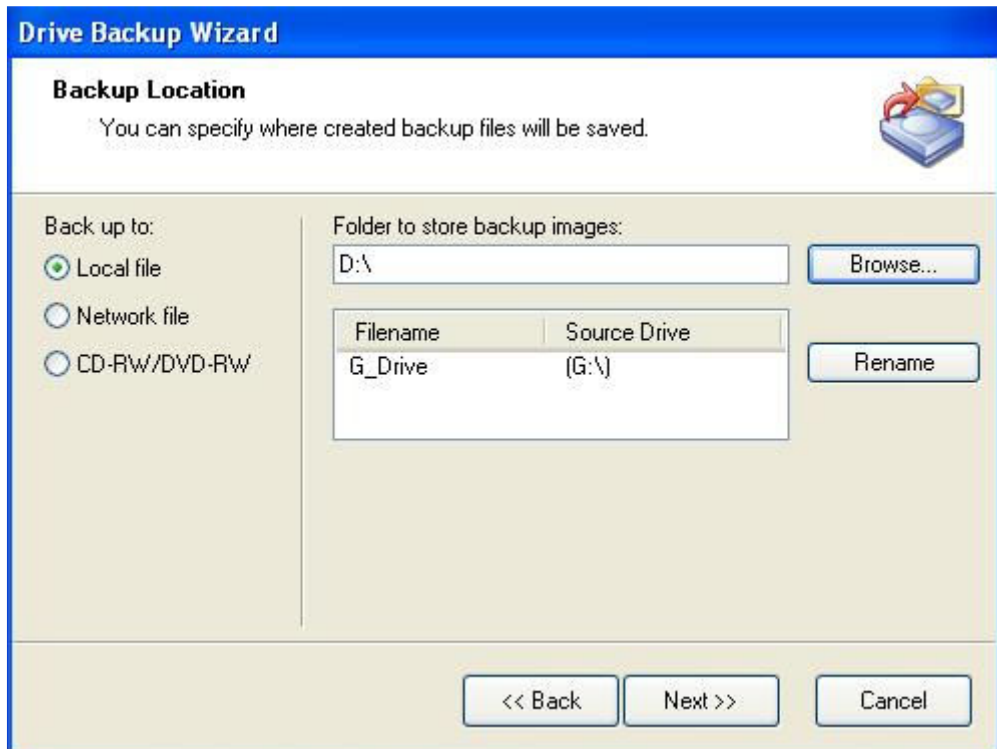
ونرى في الجهة الأخرى من الشاشة أنك تستطيع تعلم هذه الأشياء بحيث يوجد الطرق للاستعادة ومعلومات عنها كما تستطيع تغيير ال **view** إلى شكل آخر خاص بالمحترفين والآن سنقوم بتفصيل هذه الخطوات كلا على حده وشرح ابرز الشاشات بها ...

Back UP Drives

إذا قمت باختيار هذا الخيار ... سوف تظهر لك الشاشة التالية والتي يمكنك من اختيار القرص الذي تريد عمل نسخة احتياطية له ... بحيث يعرض لك جميع الأقراص الممكنة في جهازك ...



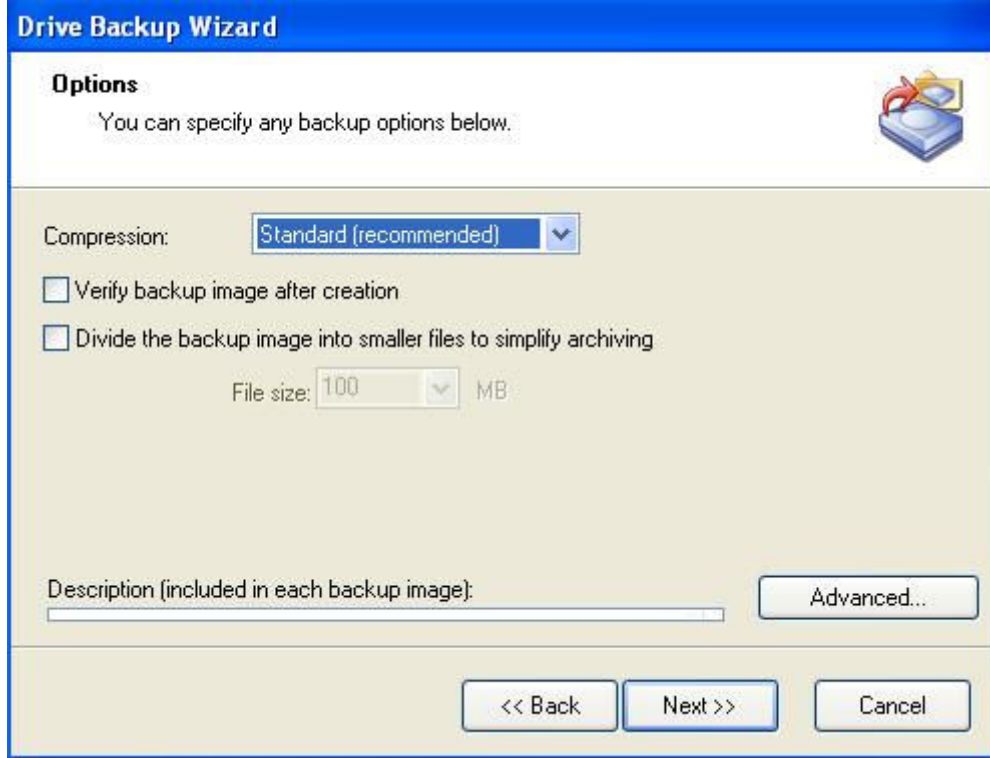
ومن الشاشة السابقة قمنا باختيار القرص G مع العلم انه يمكن اختيار أكثر من قرص في المرة الواحدة وذلك بالضغط على الزر كنترول وتحديد أكثر من قرص ... ثم تظهر الشاشة التالية ...



نلاحظ في الشاشة السابقة أنك تستطيع اختيار في أي مكان تريد تخزين ال backup الاختيار الأول في نفس الكمبيوتر أو في حال وجود شبكة تقوم باختيار الfile من السيرفر والاختيار الثالث في حال أردت أن تنسخه على CD أو DVD مع العلم أنه إذا كان حجم القرص مثلا أكبر من حجم ال CD يتم تقسيمه على أكثر من ... CD

وإذا قمنا باختيار ال Local files نقوم بتحديد أي منها فمثلا هنا جعلنا ال backup في قرص D ونستطيع تحديد مجلد معين مثلا في قرص D وهكذا

وبعد الضغط على next ستظهر لنا الشاشة التالية



في الاختيار الأول يتيح لنا اختيار مستوى الضغط فهناك 3 مستويات **standard** و **medium** و **high** وذلك حسب توفر المساحة في المكان المراد وضع النسخة الاحتياطية فيه ونرى تحت الضغط خيارين الأول ... إذا أردت التأكد أو فحص ال Backup قبل إنشائها والأخر إذا أردت تقسيم ال backup الى ملفات واختيار التقسيم حسب MB التي تريد ... وهناك اختيار اختياري وهو وصف ال backup

ويوجد زر **Advanced** وهذا يمكنك من وضع الباسورد على النسخة الاحتياطية التي أنت في صدد إنشائها ... تقريبا هذه الخطوة الأخيرة في عمل ال Backup بعد ذلك ستأتي الشاشة التي تؤكد العملية ... ثم يبدأ بأخذ النسخة ووقت أخذ النسخة يعتمد على حجم القرص المراد أخذ نسخة منه ولكن غالبا لاتتعدى دقائق معدودة .. وبذلك يكون لديك نسخة احتياطية تستطيع الرجوع لها بأي وقت تريد من القرص الذي حددته

Schedule incremental Backup

هذا هو الخيار الثاني في البرنامج الذي قلنا عنه سابقا الذي يتيح لك مثلا أخذ نسخة في وقت معين , فمثلا كل يوم أو كل أسبوع أو كل شهر وهكذا , بحيث يقوم بها دون الحاجة لجهد منك في الوقت الذي حددته , وفي البداية إذا ضغطت على هذا الخيار من الشاشة الرئيسية سيخرج لك خيارين تختار أحدهما وهما ...

1- Base With Incremental : معناه أن يؤخذ أول مره فقط Backup كاملا ليكون base وهكذا يتنامى ال backup تدريجيا كلما أضفت بيانات جديدة للقرص وهذا أسهل وأسرع بحيث لا يحتاج لأخذ نسخه كاملة كل مرة وإنما يضيف التغيرات فقط

2- Full Backups : وهذا الخيار يتيح أخذ نسخة كاملة كل مرة ويستبدلها بالنسخة القديمة وهذا الخيار بطيء لأنه يقوم بنسخ نسخة كاملة كل مرة ...

وبعد ذلك تأتي نفس الخيارات التي رأيناها سابقا والتي من خلالها تختار القرص المراد عمل backup والمكان الذي نريد وضع النسخة به ولكن هذه المرة لا يتيح وضع النسخة في ال CD لأنه يأخذها في وقت معين وقد لا يكون ال CD موجودا في المحرك في هذا الوقت , إلى أن تأتي الشاشة التالية

Backup Job Wizard

Schedule image

You can specify when a backup should be created.

Create backups:

Once

Weekly

Monthly

No schedule

Backups

Sun	Mon	Tue	Wed	Thu	Fri	Sat
<input checked="" type="checkbox"/>	<input type="checkbox"/>	<input type="checkbox"/>	<input checked="" type="checkbox"/>	<input type="checkbox"/>	<input type="checkbox"/>	<input type="checkbox"/>

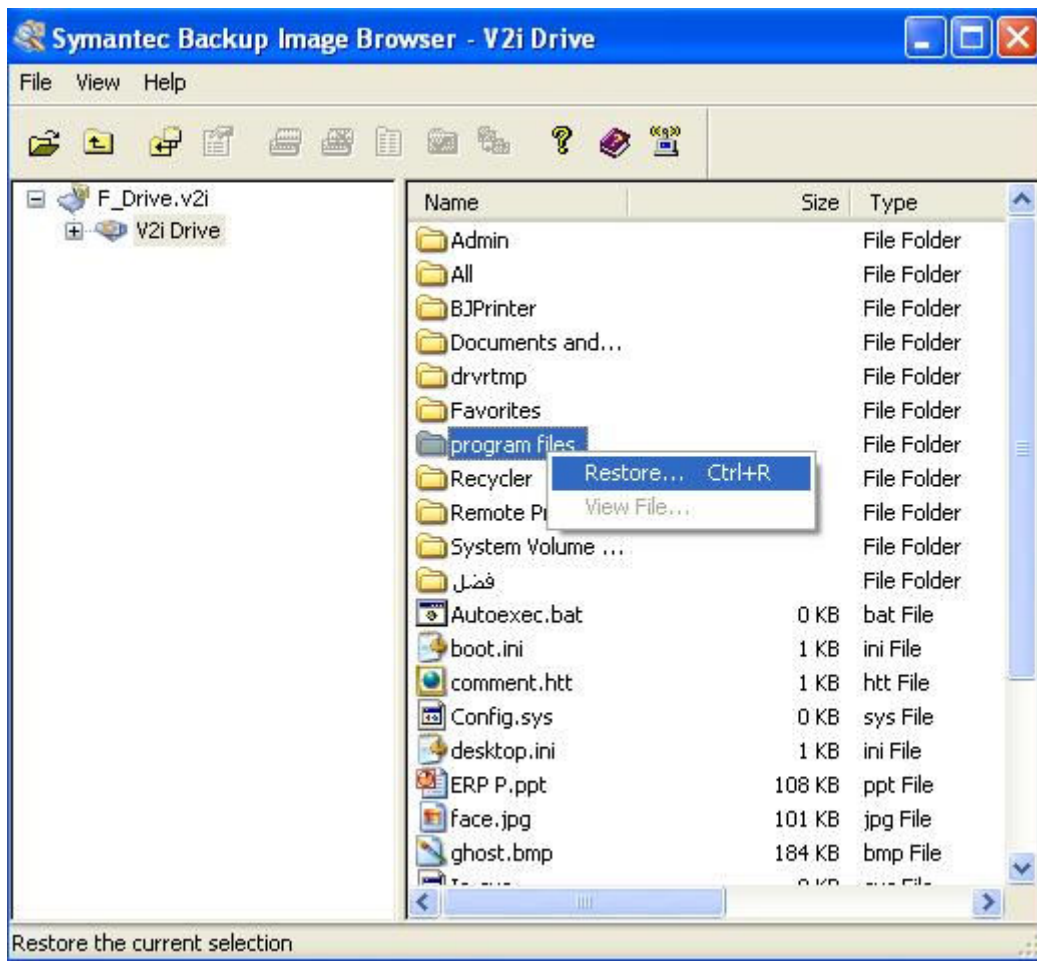
Start time: 7:28 PM

<< Back Next >> Cancel

من الشاشة السابقة اخترنا على سبيل المثال أسبوعيا , كل ما عليك هو تحديد اليوم في الأسبوع الذي تريد أن يعمل backup للجهاز به مع ملاحظة أنك تستطيع اختيار أكثر من يوم , وبعد ذلك تحدد الساعة التي تريد بها ال backup ثم بعد الضغط على next , يخرج لك نفس الخيارات التي تتيح لك إذا أردت الباسورد وغيرها وقد تكلمنا عنها سابقا , ثم في الأيام المحددة يقوم البرنامج بأخذ backup في الأوقات المحددة دون الرجوع إليك.

Restore files or Folders

بعد أن قمنا بعمل النسخة الاحتياطية والتي كان اسمها **F_Drive.vi2** نستطيع أن نقوم بإرجاع الBackup كاملا كما سنعرف لاحقا , وفي حال أننا أضعنا ملفا واحدا أو مجلدا ولانريد استعادة الBackup كاملة فإننا نختار على الخيار **restore files or folders** من الشاشة الرئيسية بعدها تختار النسخة الاحتياطية التي تريد استعادة ملف منها , وبعد الاختيار يعرض لك جميع الملفات الموجودة بها , بالضغط على الزر الأيمن يأتيك خيار **restore** تقوم بالضغط عليه كما في الشكل التالي لتظهر لك الشاشة الأخيرة , والتي تتيح لك اختيار المكان الذي تريد وضع الملف المستعاد فيه وبعد ذلك تبدأ عملية الاسترجاع , علما بأن هذه الطريقة تستخدم فقط في حال أن ملفا واحدا أو مجلدا واحدا قد حصل له تلف , أما في حالة تلف النظام كاملا فإننا نستخدم الطريقة التي سنشرحها بعد قليل



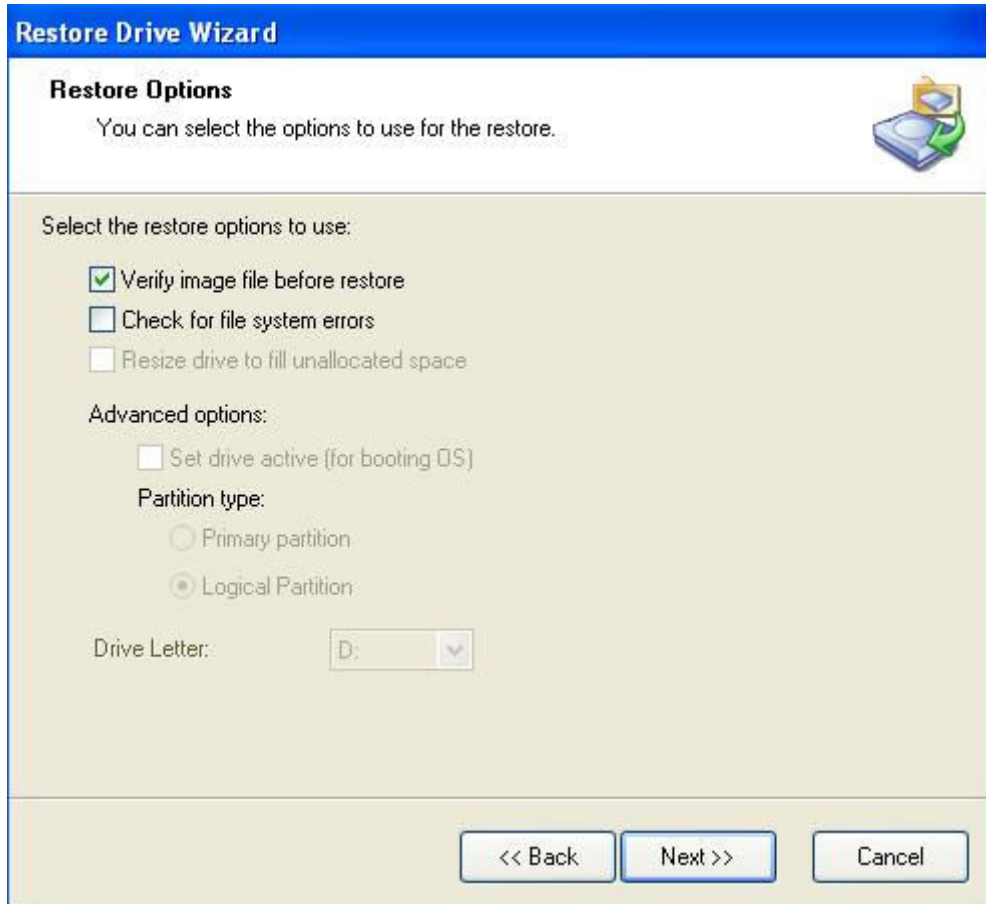
في الشكل السابق نلاحظ كيفية عمل ال restore بعد أن اخترنا ال backup بحيث عرض لنا جميع الملفات الموجودة في النسخة الاحتياطية . وكل ما علينا فعله هو ضغط الزر الأيمن ومن ثم **restore**

Restore Drives

بقي علينا معرفة شيء آخر , وهو كيفية عمل استعادة لل backup كاملة , ونقوم بها في حال حدوث خلل للنظام أو تلف له فإننا نحتاج إرجاع النسخة الاحتياطية كاملة ليرجع النظام كما كان عليه في السابق .

وهي عملية سهلة , فبعد أن تقوم بالضغط على الخيار **restore drives** سيظهر لك نافذة تأمر باختيار ال backup المراد استرجاعها بالكامل , بعد أن تقوم باختيار ال backup يأتي بعد ذلك شاشة أخرى لكي تختار القرص المراد استعادة ال backup عليه ,

بعد اختيارك لل backup والمكان الذي تريد استعادتها به ... تظهر لك الشاشة التالية :



وتظهر لنا الخيارات : التأكيد على النسخة الاحتياطية قبل استعادتها والأخرى تفحص ملفات النظام .
الثالثة جعل القرص نشط وهذه في حال انه كان قرص نظام التشغيل , ومن ثم next ويقوم باسترجاعها .

Reference

http://ghost.radified.com/norton_ghost_90.htm

http://www.symantec.com/home_homeoffice/products/overview.jsp?pcid=br&pvid=ghost10

<http://www.pcmag.com/article2/0,1759,1644438,00.asp>

http://www.softpanorama.org/Unixification/norton_ghost.shtm