

~*~ السلام عليكم ورحمة وبركاته~*~

هذا درس بسيط في تصميم واجهة برمجية تتفاعل مع خرائط نظم المعلومات الجغرافية ولقد استخدمت الفيجوال بيسك التطبيق VB المرفق مع حزمة ArcGIS وذلك حتى اضمن ان معظم الاعضاء لديهم برنامج GIS ومن يريد استخدام الفجوال بيسك VB لا حرج في ذلك فلا يوجد فرق بينهما في هذا التطبيق

ولأن نبدأ على بركة الله

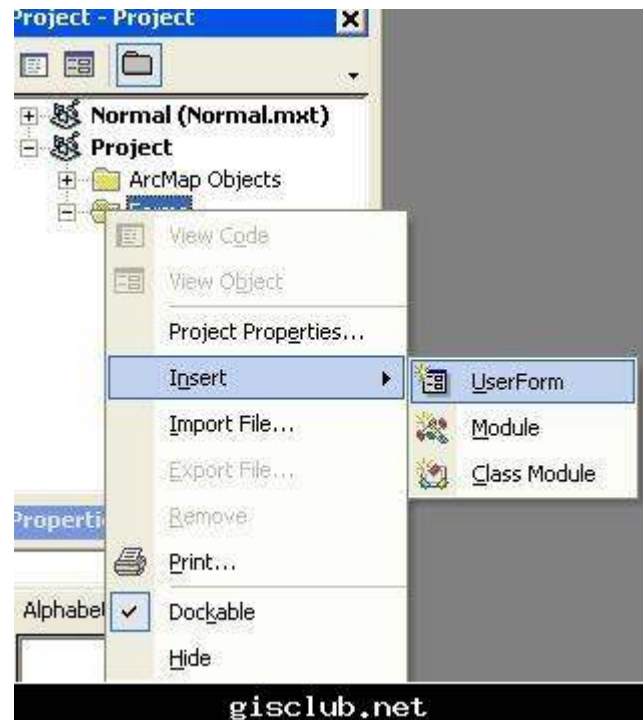
المرحلة الأولى

طريقة الدخول الى الفجوال بيسك التطبيقى المرفق مع حزمة ArcGIS كما في الصورة التالية



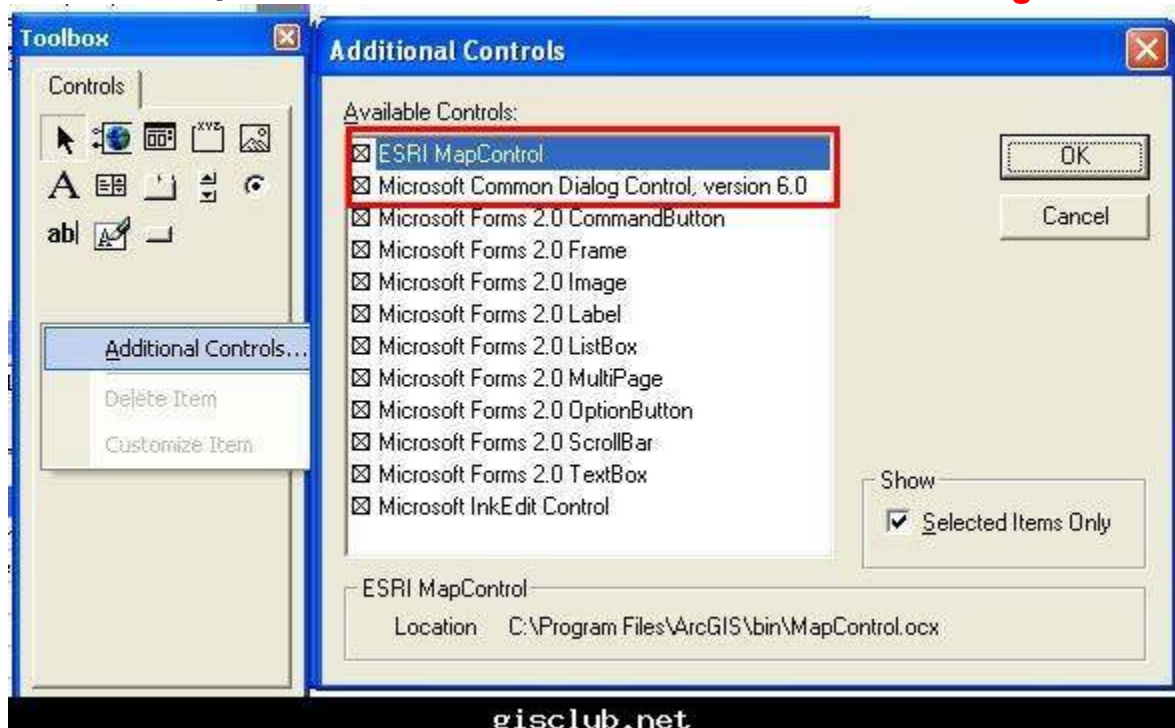
المرحلة الثانية

نضيف الواجهة البرمجية كما في الصورة التالية



المرحلة الثالثة

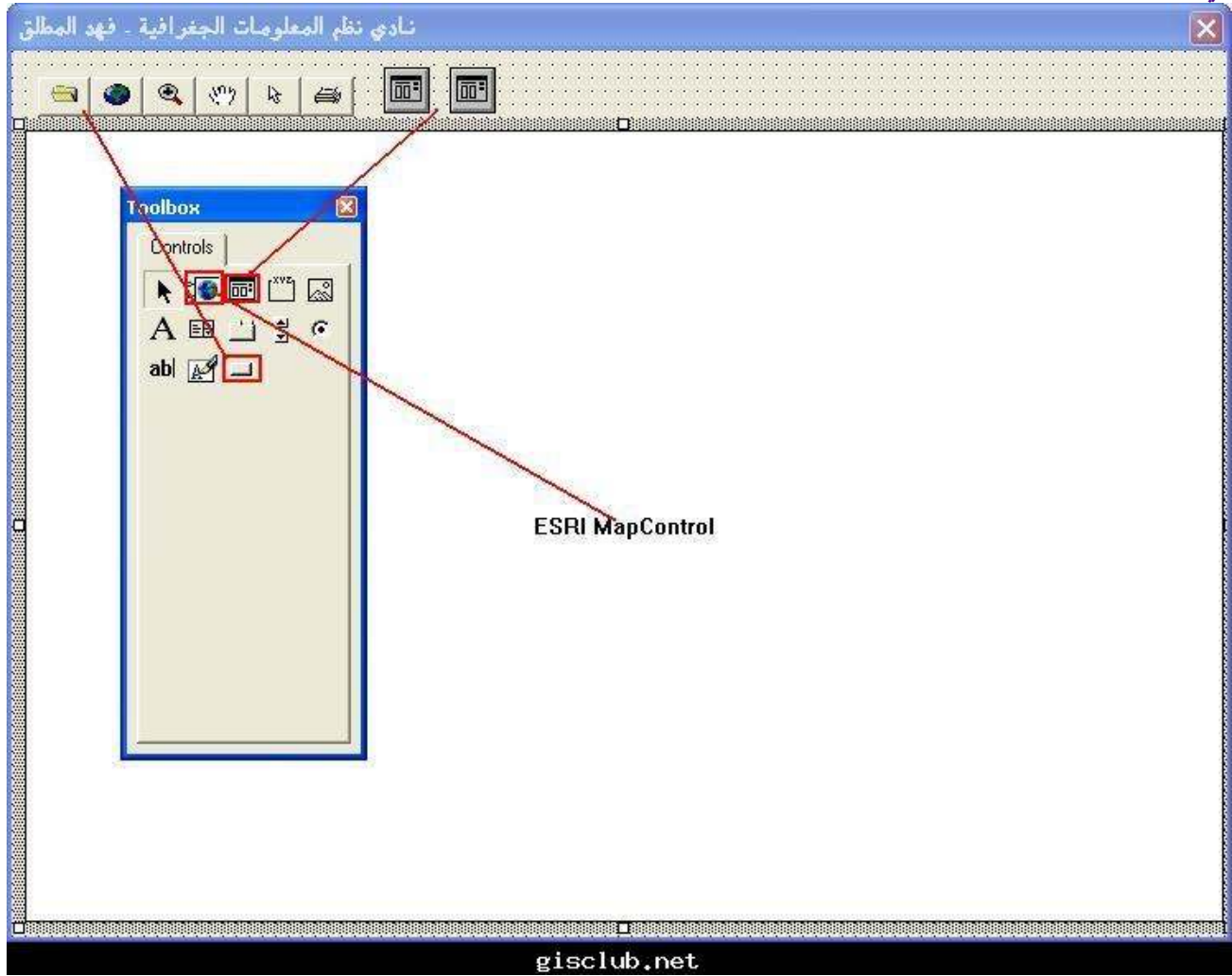
نضيف الأدوات المطلوبة في تصميم الواجهة وهي **Mapcontrol** و **Microsoft Common Dialog Control** من خلال النافذة التالية ويمكن الوصول إليها من خلال الضغط **Ctrl+T**



المرحلة الرابعة

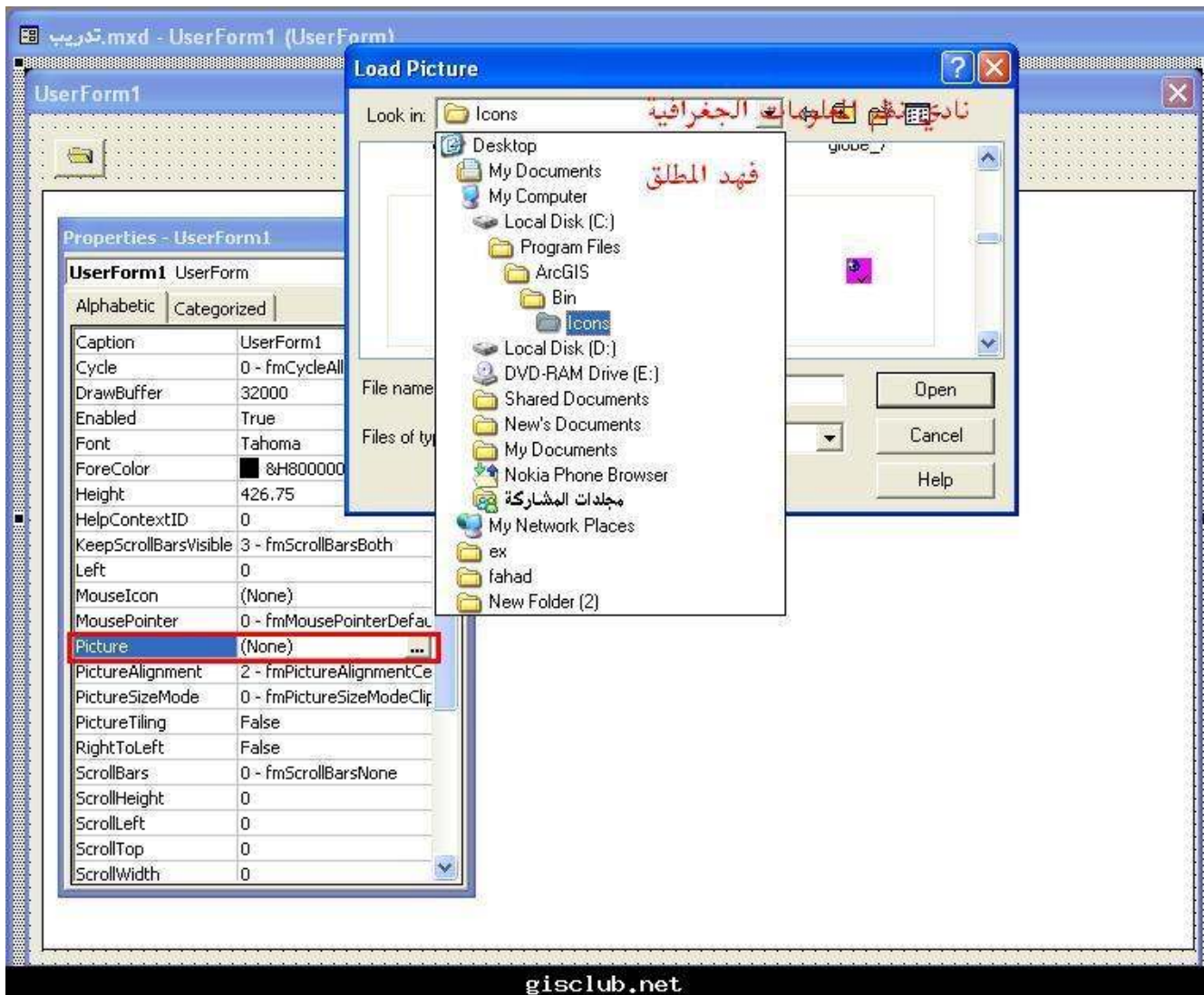
نبدأ بتصميم الواجهة فنرسم **Mapcontrol** على الواجهة حسب الحجم الذي نريده ثم نضع أدواتين من **Microsoft Common Dialog Control** وكما نضع ست أزرار **CommandButton** كما

في الصورة التالية



المرحلة الخامسة

نقوم بتغيير صور الايقونات كما في الصورة التالية



المرحلة الخامسة

نقوم بتغيير مسمى الايقونات

commandButton1 = cmdopenfile

commandButton2 = cmdExtent

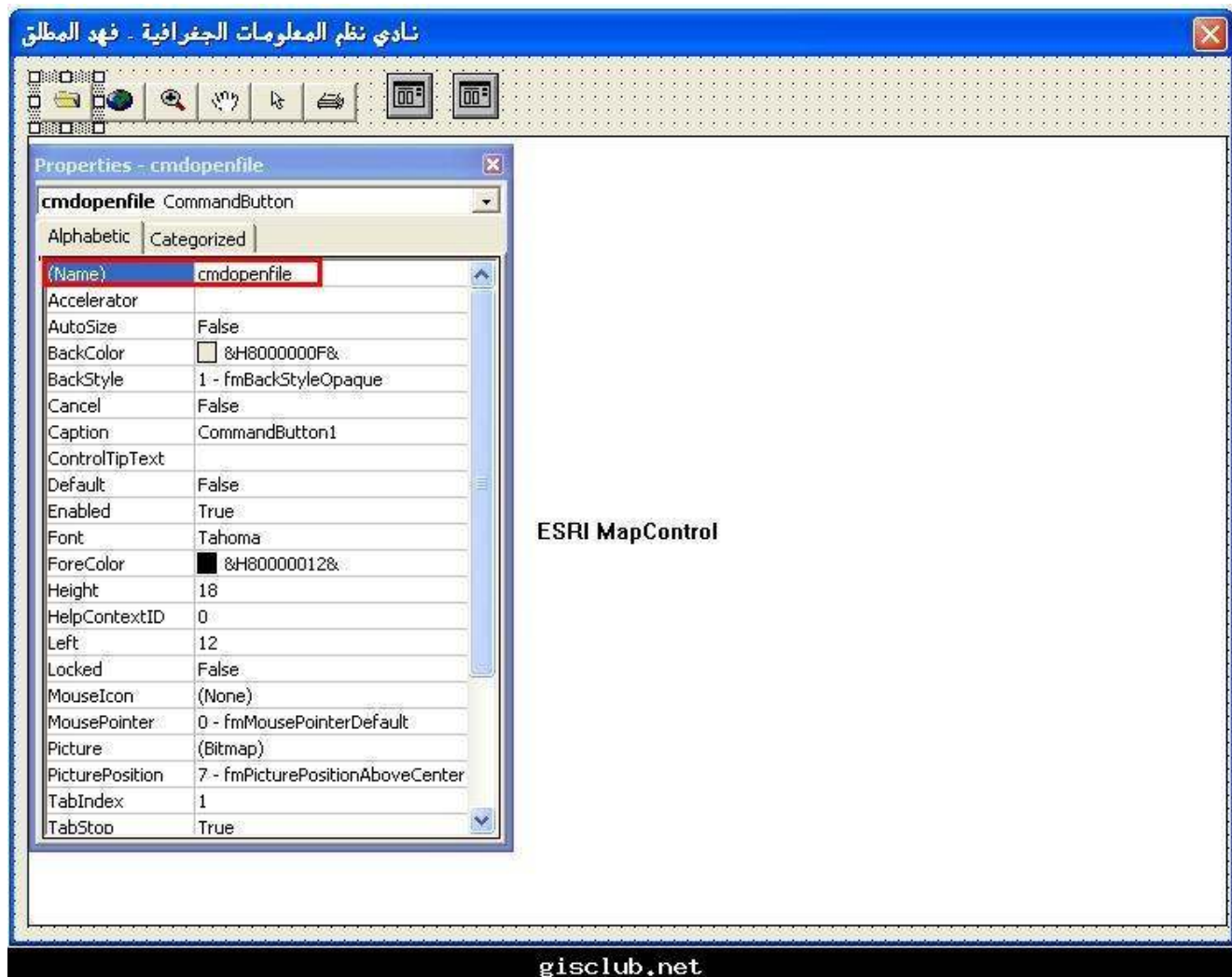
commandButton3 = cmdZoomin

commandButton4 = cmdPan

commandButton5 = cmdMouse

commandButton6 = cmdPrinter

وتتم هذه العملية من خلال خاصية **Name** كما في الصورة التالية



المرحلة السادسة

في هذه المرحلة نقوم بكتابة الاكواد البرمجية وتتم كالآتي

دبل كلك على cmdopenfile
وتكتب الشفرة التالية

كود:

```
CommonDialog1.DialogTitle = "Browse Map Document"
CommonDialog1.Filter = "Map Documents (*.mxd) | *.mxd"
CommonDialog1.ShowOpen
MapControl1.LoadMxFile CommonDialog1.FileName
```

دبل كلك على ايقونة cmdExtent
وتكتب الشفرة التالية

كود:

```
MapControl1.Extent = MapControl1.FullExtent
```

دبل كلك على ايقونة cmdZoomIn
وتكتب الشفرة التالية

كود:

```
MapControl1.MousePointer = esriPointerZoomIn
```

دبل كلك على ايقونة **cmdPan**
ونكتب الشفرة التالية

كود:

```
MapControl1.MousePointer = esriPointerPan  
MapControl1.Pan
```

دبل كلك على ايقونة **cmdMouse**
ونكتب الشفرة التالية

كود:

```
MapControl1.MousePointer = esriPointerDefault
```

دبل كلك على ايقونة **cmdPrinter**
ونكتب الشفرة التالية

كود:

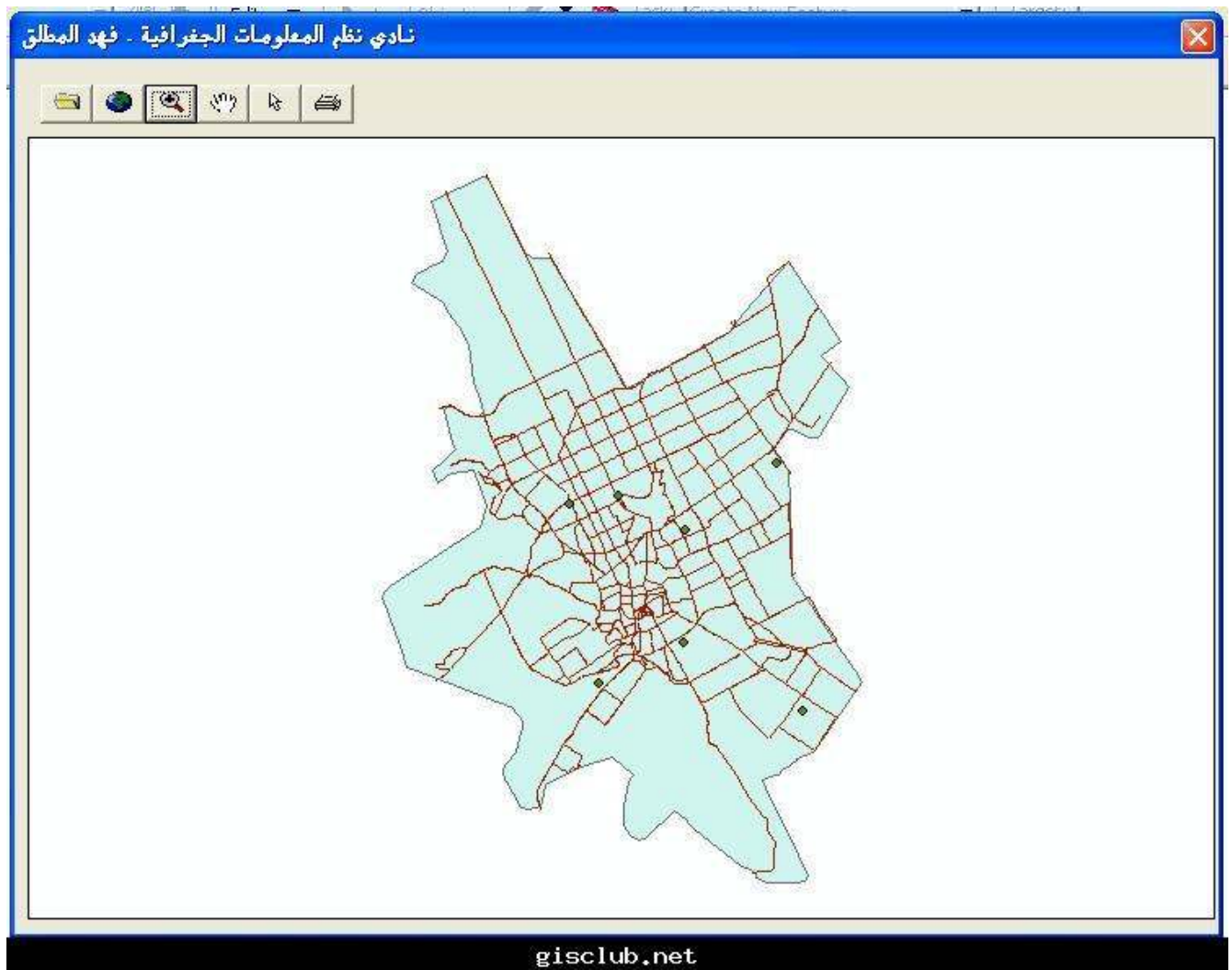
```
CommonDialog2.ShowPrinter  
MapControl1.MousePointer = esriPointerHourglass
```

دبل كلك على **Mapcontrol1**
ونكتب الشفرة التالية

كود:

```
If button = 1 Then  
    MapControl1.Extent = MapControl1.TrackRectangle  
ElseIf button = 2 Then  
    MapControl1.Pan  
End If
```

والان تمتع ببرنامجك الجديد



نسعد بانتقاداتكم مع التصويب فلا تبخلوا علينا بها

وأخيراً نسأل الاعضاء الدعاء