

بِسْمِ اللَّهِ الرَّحْمَنِ الرَّحِيمِ

نحو ابتسامة مشرقة

أهمية الابتسامة المشرقة

- المظهر المقبول.
- الثقة بالنفس.
- التواصل الاجتماعي.



كيفية المحافظة على الابتسامة المشرقة

- المحافظة على نظافة الأسنان.
- الإقلال من الحلوى والسكريات وخاصة بين الوجبات.
- تناول الغذاء المتوازن.
- المحافظة على الزيارة الدورية لطبيب الأسنان.

ما الذي يؤثر على الابتسامة المشرقة



- تسوس الأسنان.
- تلون الأسنان.
- تكسر الأسنان.
- فقدان الأسنان.
- تراكم الأسنان.

البدائل المتاحة لعلاج معوقات الابتسامة

- تنظيف الأسنان.
- تبييض الأسنان.
- الحشوات التجميلية.
- الوجوه الخزفية.
- التعويضات السنية (التيجان والجسور).
- تقويم الأسنان.

أسباب تسوس الأسنان

- وجود الطبقة البكتيرية.
- وجود السكريات في الفم.
- اهمال نظافة الفم والأسنان.



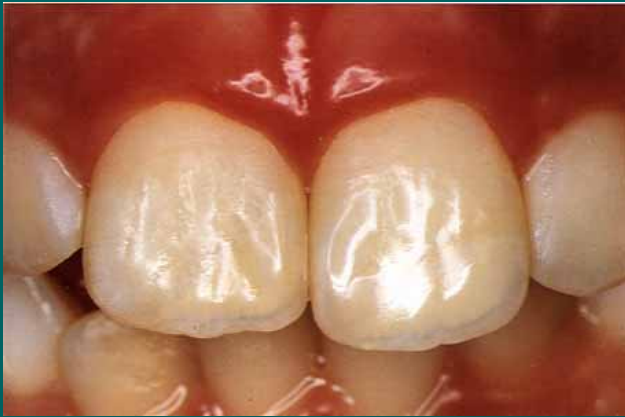
أعراض تسوس الأسنان

- في البداية ليس له أعراض.
- تلون وخشونة في سطح السن.
- حساسية في الأسنان.
- تآكل في السن .
- آلام تتراوح بين خفيفة الى شديدة.
- انتفاخ خارج أو داخل الفم.
- خراجات.

علاج تسوس الأسنان



علاج تكسر الأسنان



التهاب اللثة والأنسجة المحيطة بالأسنان

- هو التهاب جرثومي يصيب اللثة فقط ويمتد مع الإهمال ليصيب الأنسجة المحيطة بالأسنان (الرباط ، والعظم المحيط بالأسنان ، وملاط السن) يؤدي الى تآكل في العظم حول السن ومن ثم سقوط السن.
- الزائر الصامت .
- السبب الرئيس هو إهمال تنظيف الأسنان.

أعراض التهاب اللثة والأنسجة المحيطة بالأسنان

- غير مؤلم في بداياته.
- رائحة فم كريهة.
- تنزف اللثة عند تفريش الأسنان.
- تورم اللثة تغير لونها حتى تصبح في المراحل المتقدمة حمراء ومؤلمة.
- انحسار اللثة وتقلل الأسنان (في المراحل المتقدمة) .
- خروج الصديد من الجيوب اللثوية (في المراحل المتقدمة).

علاج أمراض الأنسجة المحيطة بالأسنان والوقاية منها

- المحافظة على نظافة الفم .
- إزالة الترسبات الرخوة والصلبة من على الأسنان بشكل دوري .
- التدخل الجراحي .

تلون الأسنان



- تلون خارجي (الشاي، القهوة، منتجات التبغ).

- تلون داخلي:

- تناول التتراسيكلين أثناء الحمل أو الإرضاع.

- الإفراط في تناول مادة الفلور.

- التقدم في السن.

- إصابات الأسنان أو تموت لب السن.

تبييض الأسنان

- هو استعمال مواد كيميائية (الماء الأوكسجيني) لازالة التلون الداخلي للأسنان.
- أنواعه:
 - التبييض في العيادة (بواسطة طبيب الأسنان).
 - التبييض في المنزل (بواسطة المريض واشراف الطبيب).



الوجوه الخزفية

- قشرة رقيقة، شبه شفافة من السيراميك تلتصق بشكل دائم على الأسنان.
- استخداماتها:

- تغطية التلون الداخلي للأسنان.
- سد الفراغات بين الأسنان وترميم الأسنان المكسورة وتغطية الحشوات المستهلكة.



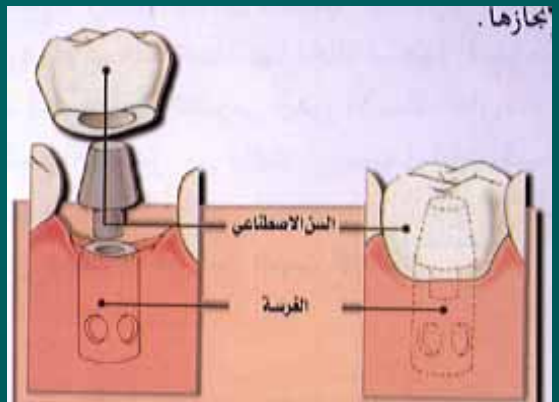
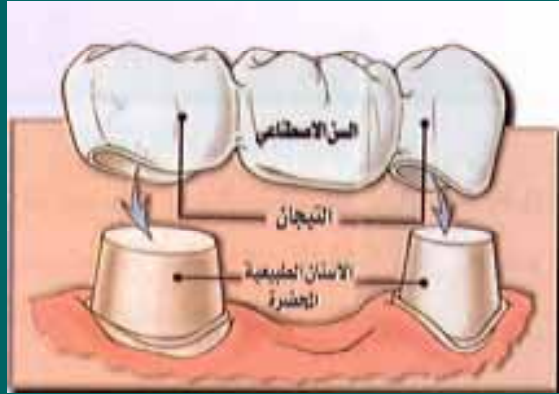
فقدان الأسنان

- أسبابه :
 - التسوس .
 - أمراض الأنسجة المحيطة بالأسنان (٩٠%) .
 - إصابات الحوادث المختلفة .
- الوقاية :
 - العناية بنظافة الفم .
 - الزيارة الدورية لطبيب الأسنان .
- التقدم في العمر ليس سببا لفقدان الأسنان .

الآثار الجانبية لفقدان الأسنان

- الكلام والمضغ أكبر صعوبة .
- التأثير على المظهر .
- زيادة الضغط على باقي الأسنان .
- تحرك الأسنان المجاورة للفراغ .

علاج فقدان الأسنان



- الجسور.
- الغرسات السنية.
- الأطقم المتحركة.



الحوادث والإصابات

- انكسار الأسنان.
- انزياح الأسنان للداخل أو للخارج.
- انخلاع الأسنان.

كيف تتصرف في حال انخلاع السن؟

- تصرف بهدوء وتجنب الانفعال.
- امسك السن من منطقة التاج ولا تحاول لمس الجذر.
- اغسل السن بلطف بالماء فقط.
- حاول اعادة السن إلى مكانه فان لم تتمكن فحفظه في وسط رطب مثل: ماء ملحي أو الحليب او ضعه داخل فمك بين الخد واللثة.
- راجع طبيب الأسنان فوراً.

عادات وسلوكيات خاطئة

وأخر دعوانا أن الحمد لله رب العالمين