

بسم الله الرحمن الرحيم

جامعة الملك سعود  
كلية الآداب - قسم الجغرافيا

302 جفر : مبادئ الأساليب الإحصائية الجغرافية

## ثانياً : تبويب البيانات وتمثيلها

التمرين الثاني

مدرس المقرر

أ.د. يحيى أبو الخير

Rain fall data ( 99 days ) الأمطار خلال 99 يوماً					
No.	الأيام Days	No.	الأيام Days	No.	الأيام Days
1	59.00	34	63.00	67	69.00
2	70.00	35	58.00	68	32.00
3	32.00	36	47.00	69	80.00
4	60.00	37	30.00	70	46.00
5	20.00	38	58.00	71	44.00
6	54.00	39	71.00	72	71.00
7	53.00	40	50.00	73	71.00
8	66.00	41	57.00	74	48.00
9	53.00	42	72.00	75	69.00
10	61.00	43	36.00	76	46.00
11	50.00	44	48.00	77	56.00
12	51.00	45	44.00	78	81.00
13	67.00	46	56.00	79	41.00
14	65.00	47	42.00	80	85.00
15	57.00	48	53.00	81	30.00
16	63.00	49	25.00	82	50.00
17	62.00	50	58.00	83	31.00
18	54.00	51	75.00	84	57.00
19	52.00	52	55.00	85	33.00
20	61.00	53	51.00	86	38.00
21	40.00	54	45.00	87	39.00
22	41.00	55	41.00	88	52.00
23	52.00	56	82.00	89	36.00
24	43.00	57	59.00	90	35.00
25	48.00	58	54.00	91	60.00
26	42.00	59	68.00	92	21.00
27	45.00	60	59.00	93	63.00
28	49.00	61	51.00	94	56.00
29	46.00	62	78.00	95	65.00
30	44.00	63	53.00	96	58.00
31	54.00	64	56.00	97	67.00
32	56.00	65	51.00	98	60.00
33	79.00	66	50.00	99	55.00

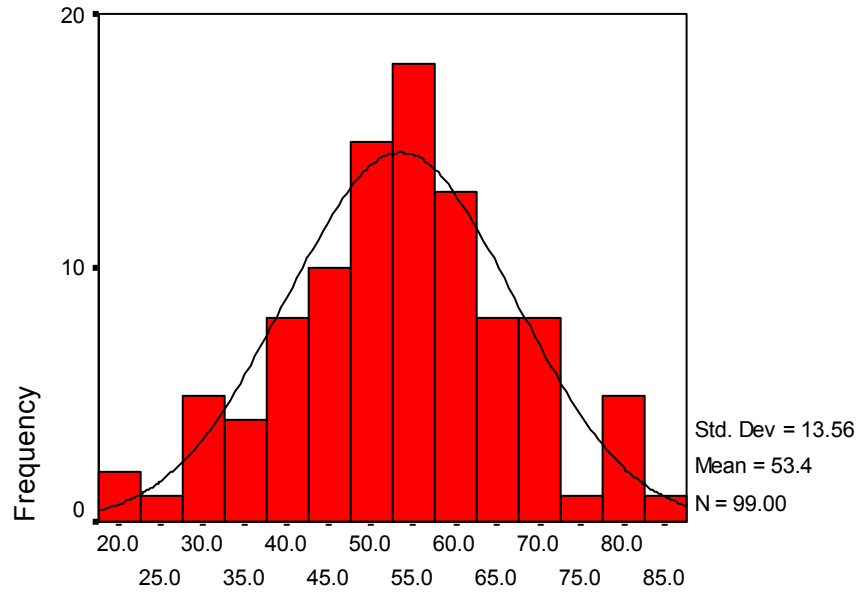
المصدر : ناصر الصالح وآخرون، 1979م، الجغرافيا الكمية والاحصائية : أسس وتطبيقات، مطابع دار الفنون، جدة

## Frequencies التكرار

N	Valid	99
	Missing	100
Mean	المتوسط	53.4343
Std. Error of Mean	الخطأ المعياري المتوسط	1.36240
Median	الوسيط	54.0000
Mode	المنوال	56.00
Std. Deviation	الانحراف المعياري	13.55575
Variance	التباين	183.75840
Skewness	الالتواء	-.048
Std. Error of Skewness	الخطأ المعياري للالتواء	.243
Kurtosis	التقلطح	-.003
Std. Error of Kurtosis	الخطأ المعياري للتقلطح	.481
Range	المدى	65.00
Minimum	القيمة الدنيا	20.00
Maximum	القيمة القصوى	85.00
Sum	المجموع	5290.00

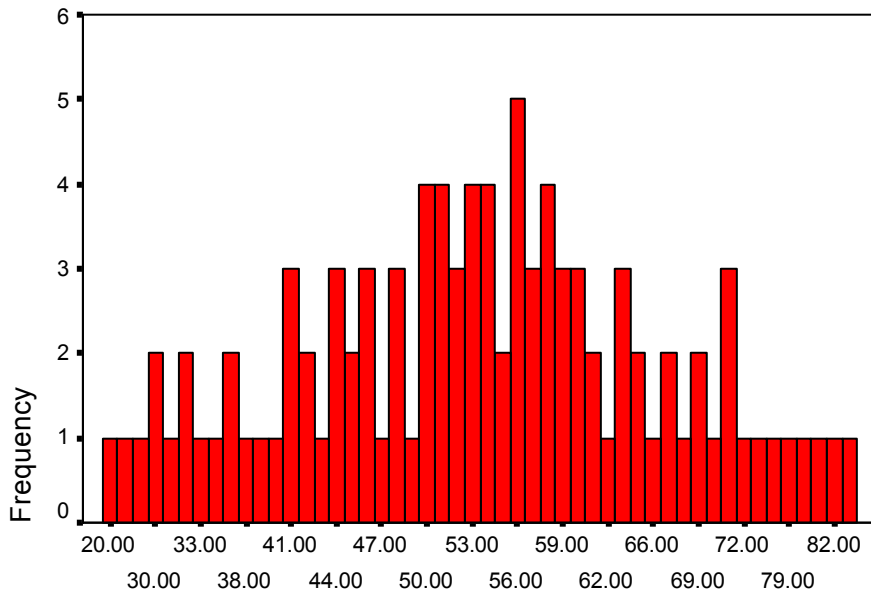
		Frequency التكرار	Percent النسبة	Valid Percent النسبة المعتمدة	Cumulative Percent النسبة التراكمية
Valid	20.00	1	.5	1.0	1.0
	21.00	1	.5	1.0	2.0
	25.00	1	.5	1.0	3.0
	30.00	2	1.0	2.0	5.1
	31.00	1	.5	1.0	6.1
	32.00	2	1.0	2.0	8.1
	33.00	1	.5	1.0	9.1
	35.00	1	.5	1.0	10.1
	36.00	2	1.0	2.0	12.1
	38.00	1	.5	1.0	13.1
	39.00	1	.5	1.0	14.1
	40.00	1	.5	1.0	15.2
	41.00	3	1.5	3.0	18.2
	42.00	2	1.0	2.0	20.2
	43.00	1	.5	1.0	21.2
	44.00	3	1.5	3.0	24.2
	45.00	2	1.0	2.0	26.3
	46.00	3	1.5	3.0	29.3
	47.00	1	.5	1.0	30.3
	48.00	3	1.5	3.0	33.3
	49.00	1	.5	1.0	34.3
	50.00	4	2.0	4.0	38.4
	51.00	4	2.0	4.0	42.4
	52.00	3	1.5	3.0	45.5
	53.00	4	2.0	4.0	49.5
	54.00	4	2.0	4.0	53.5
	55.00	2	1.0	2.0	55.6
	56.00	5	2.5	5.1	60.6
	57.00	3	1.5	3.0	63.6
	58.00	4	2.0	4.0	67.7
	59.00	3	1.5	3.0	70.7
	60.00	3	1.5	3.0	73.7
	61.00	2	1.0	2.0	75.8
	62.00	1	.5	1.0	76.8
	63.00	3	1.5	3.0	79.8
	65.00	2	1.0	2.0	81.8
66.00	1	.5	1.0	82.8	
67.00	2	1.0	2.0	84.8	
68.00	1	.5	1.0	85.9	
69.00	2	1.0	2.0	87.9	
70.00	1	.5	1.0	88.9	
71.00	3	1.5	3.0	91.9	
72.00	1	.5	1.0	92.9	
75.00	1	.5	1.0	93.9	
78.00	1	.5	1.0	94.9	
79.00	1	.5	1.0	96.0	
80.00	1	.5	1.0	97.0	
81.00	1	.5	1.0	98.0	
82.00	1	.5	1.0	99.0	
85.00	1	.5	1.0	100.0	
	Total	99	49.7	100.0	
Missing	System	100	50.3		
	Total	199	100.0		

VAR00001



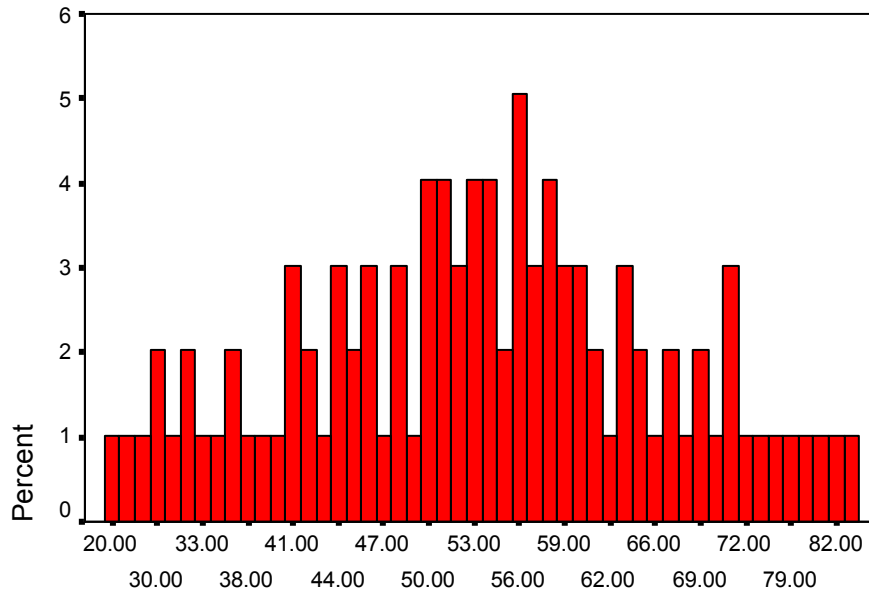
VAR00001

VAR00001



VAR00001

VAR00001



VAR00001